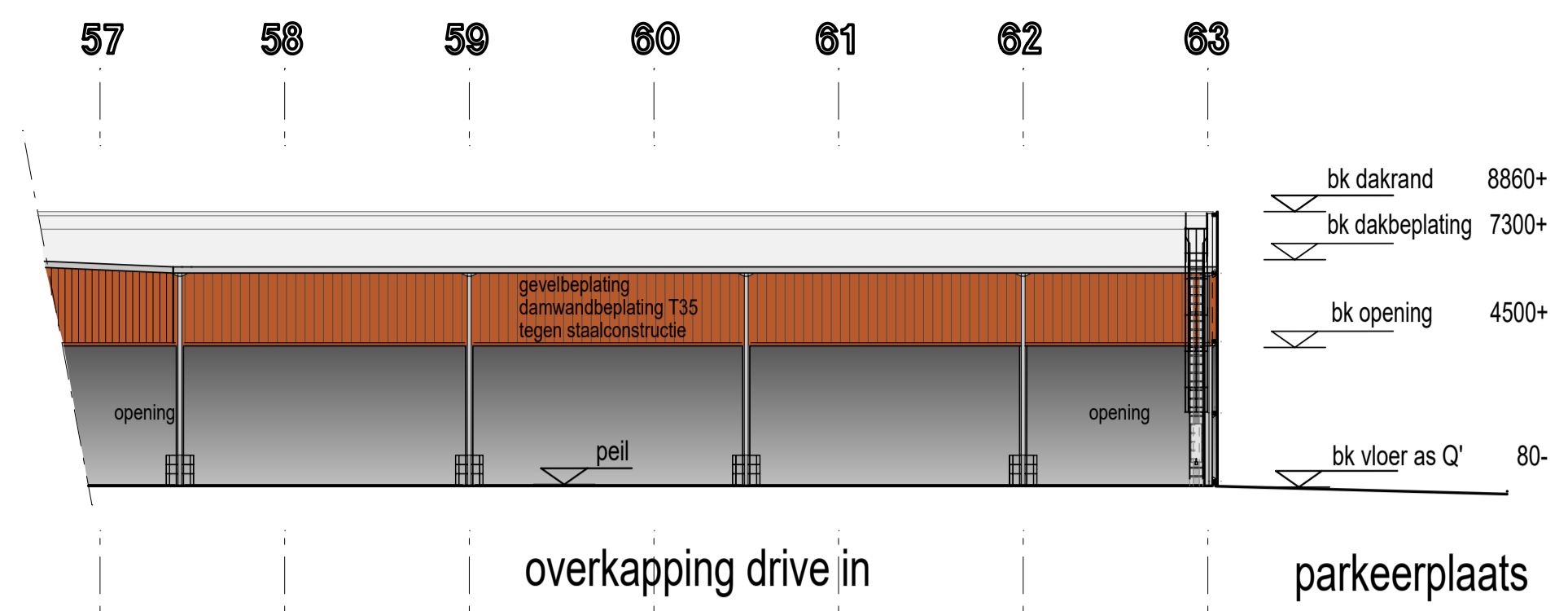
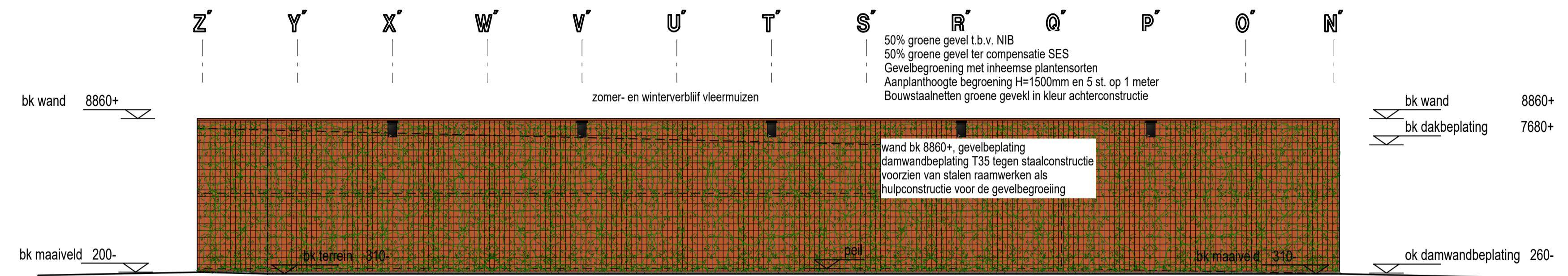


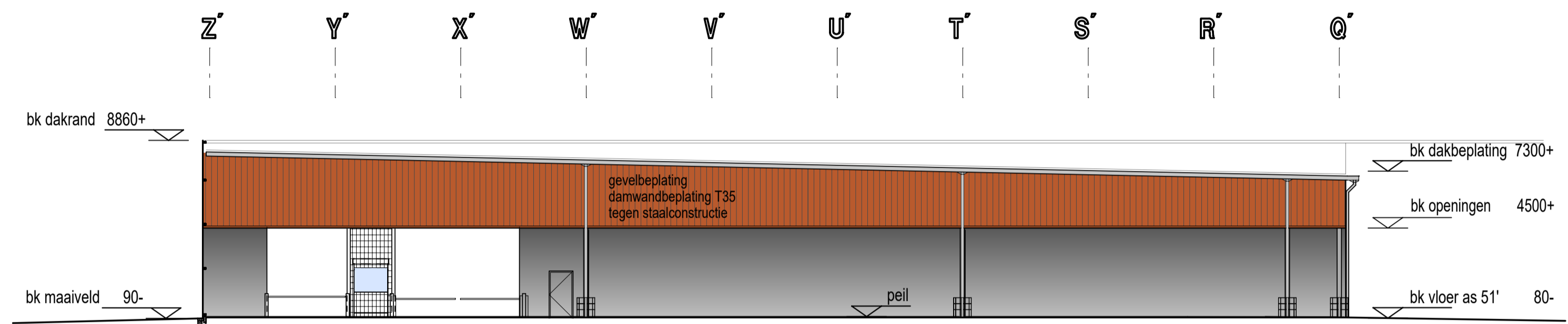
ACHTERGEVEL (ZUIDEN)



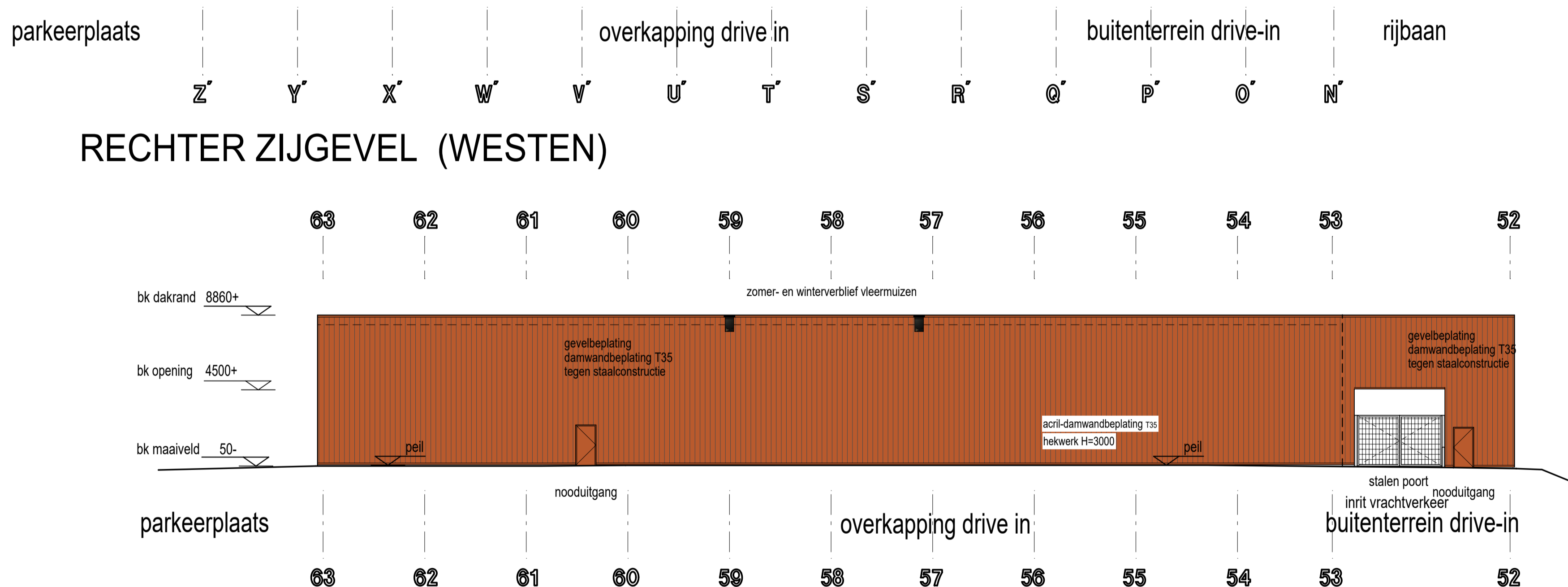
GEVEL AS Q', BINNEN (ZUIDEN)



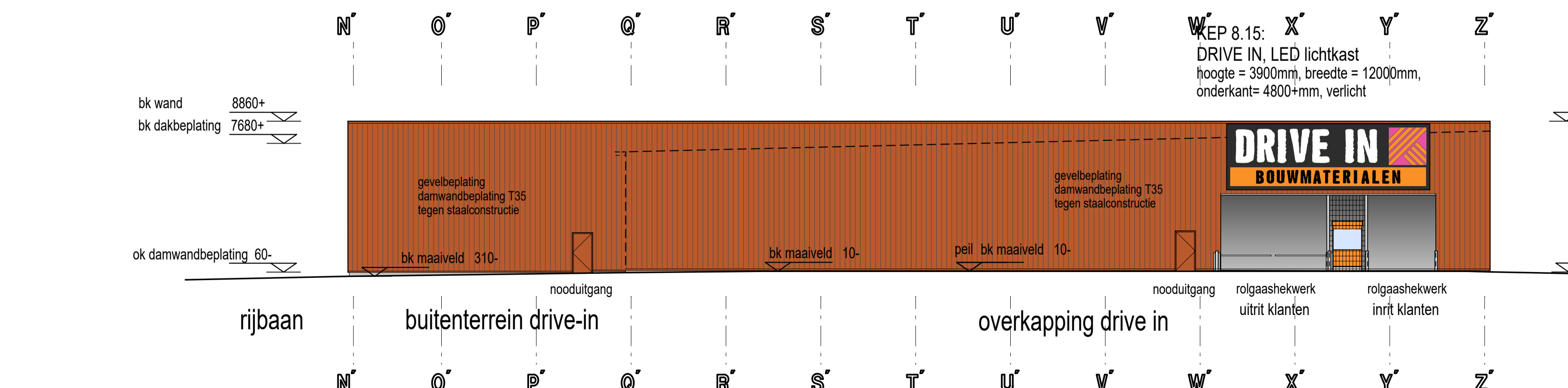
RECHTER ZIJGEVEL (WESTEN)



GEVEL AS 51, BINNEN (WESTEN)



VOORGEVEL (NOORDEN)



LINKER ZIJGEVEL (OOSTEN)

DRIVE IN
 gevelbeplating damwandbeplating T35 tegen staalconstructie
 kleur wanden buiten: RAL 8023 (oranjebruin)

constructie vlg. constructeur

peil / ±0.00 = 1.20m+ NAP

BESTEKTEKENING

HORNBAACH NL - GRONINGEN

Onderdeel:

Nieuwbouw v.e.
 drive in
 gevels



Schaal:	1:200	Werk-Nr.:	1.01-09738-02	D
		Blad:	A.4.030	
		Datum:	20.09.2022 20.12.2022	

Werk:
HORNBAACH bouw- en tuinmarkt
 Nieuwbouw van een drive in en parkeerplaatsen
 Groningerweg 45/2
 NL - 9738 AB Groningen

Opdrachtgever:
HORNBAACH Bouwmarkt Nederland B.V.
 Grootslag 1-5
 NL - 3951 RA Houten

architect:
VanVugt
 Van Vugt Bouwadvies B.V.
 Koningingsweg 5e
 6942 NV Didam
 tel.: 0031 (0) 0316 - 295 392
 mail: info@vanvugt-bouwadvies.nl

Planning:
KuBus planing
 Altenberger Str. 5
 D - 3557B Wetzlar
 fon: 0049 (0) 6441-3485-0
 fax: 0049 (0) 6441-3485-22
 mail: info@kubus-group.com

- 1) Brandveiligheid conform masterplan brandveiligheid opgesteld door AIVN.
- 2) Drink- en warmwaterinstallatie conform NEN 1006.
- 3) Bescherming tegen geluid en geluidswering tussen ruimte conform NEN 5077.
- 4) Daglicht conform NEN 2057.
- 5) Wering van vocht conform NEN 2778.
- 6) Elektra installatie conform NEN 1010.
- 7) Riolering conform NEN 3215 / NTR 3216.
- 8) Integrale toegankelijkheid van het bouwwerk en in het bouwwerk gelegen ruimte conform bouwbesluit 2012, afdeling 4.3. en 4.3.1.
- 9) Het pand wordt aangesloten op de openbare Nutsvoorzieningen.
- 10) Noodoverlopen conform opgave constructeur.
- 11) Maatvoering in het werk de controleren.
- 12) Alles uitvoeren volgens bouwbesluit.
- 13) Het gebouw wordt voorzien van noodverlichting conform artikel 6.3 uit het Bouwbesluit 2012.