

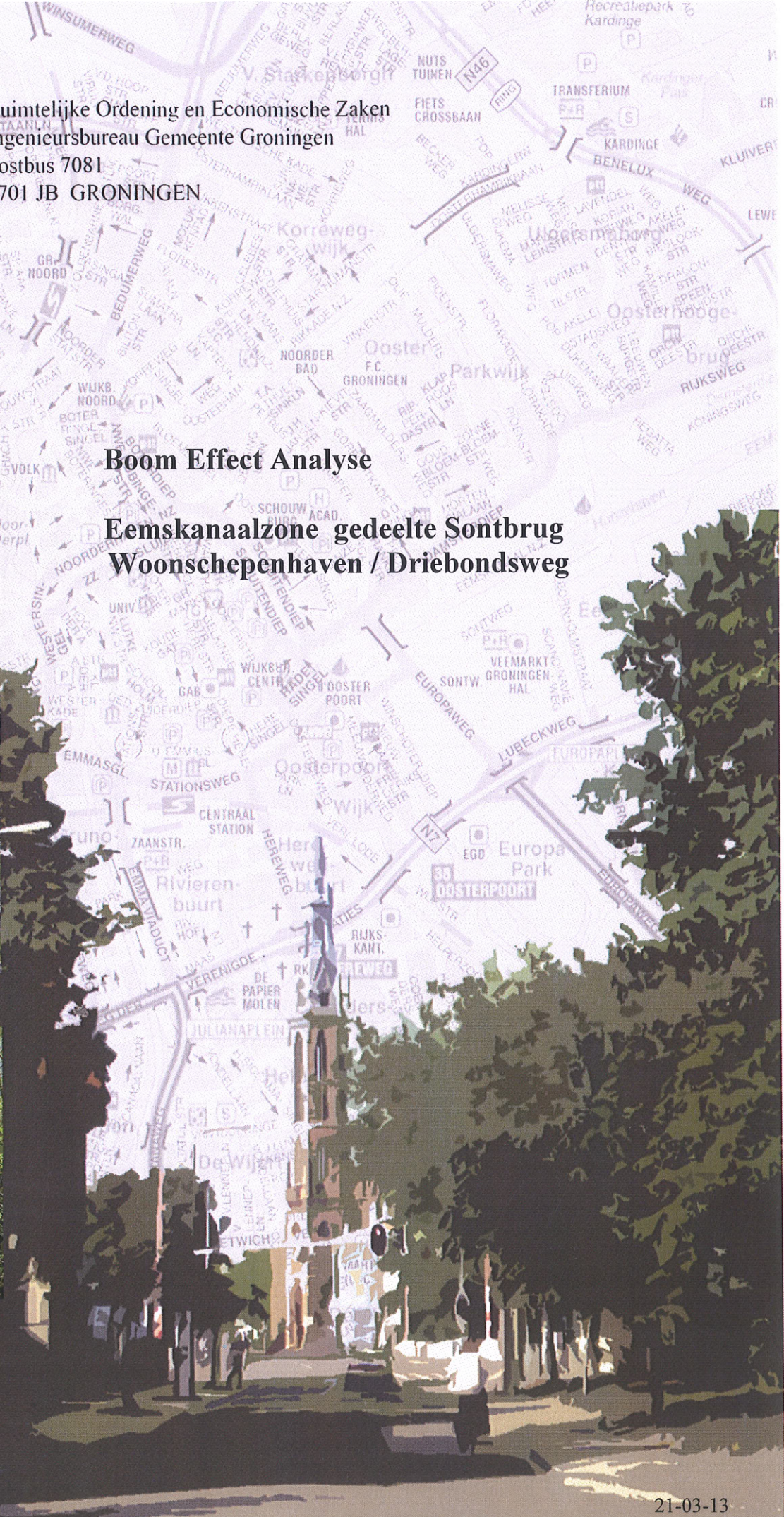
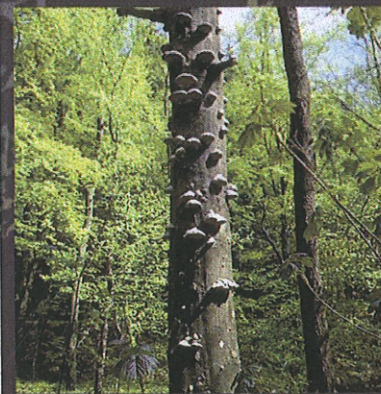


Ruimtelijke Ordening en Economische Zaken
Ingenieursbureau Gemeente Groningen
Postbus 7081
9701 JB GRONINGEN



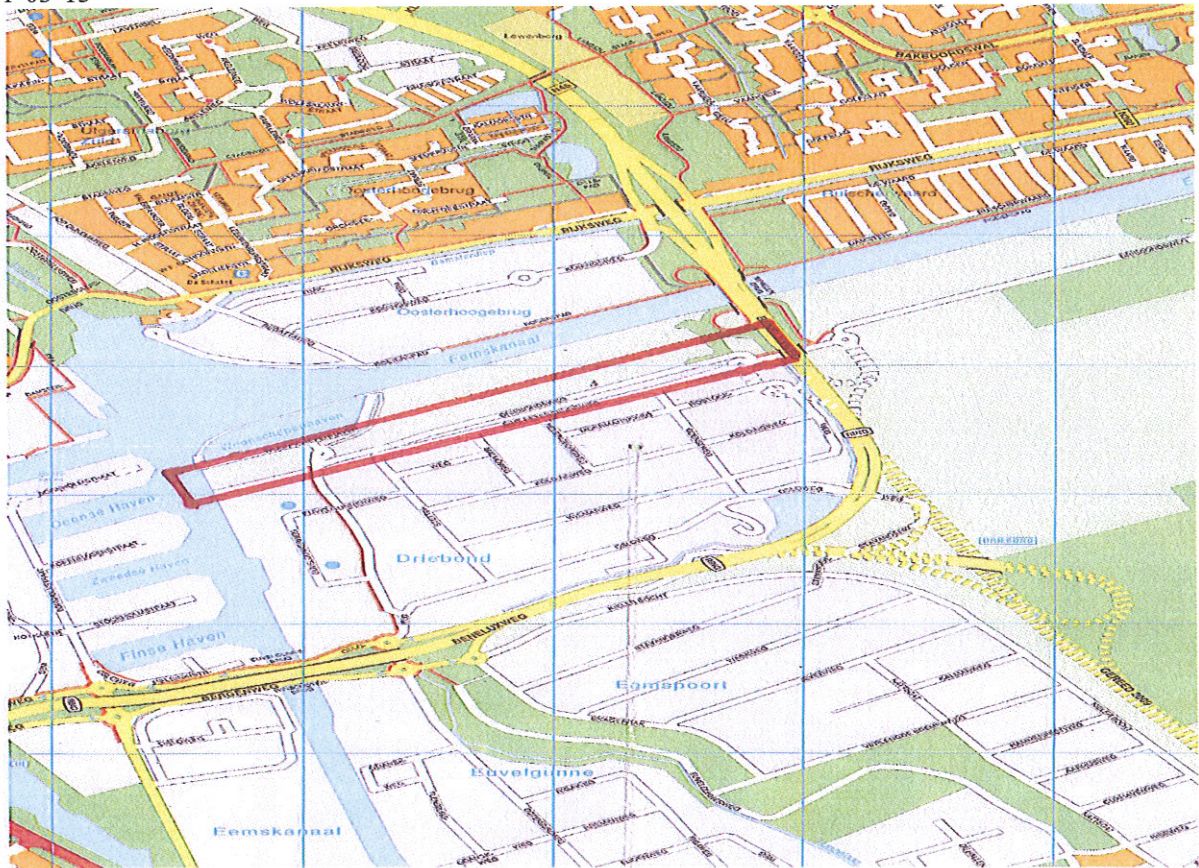
Boom Effect Analyse

Eemskanaalzone gedeelte Sontbrug Woonschepehaven / Driebondsweg



Boom Effect Analyse Eemskanaalzone gedeelte Sontbrug Woonschepenhaven / Driebondsweg

21-03-13



kaartmateriaal situatie

Dienst Ruimtelijke Ordening en Economische Zaken
Directie Projectontwikkeling
afdeling Ingenieursbureau gemeente Groningen

Groningen 21-03-13

Verantwoording

Titel: Boom Effect Analyse
Eemskanaalzone gedeelte Sontbrug
Woonschepenhaven Driebondsweg

Datum: 21-03-13

Auteur: P. de Graaf
Email: h.p.de.graaf.@roez.groningen.nl

Gecontroleerd: H. Langeveld

contact: Dienst Ruimtelijke Ordening en Economische Zaken
directie Projectontwikkeling
Ingenieursbureau Gemeente Groningen
Gedempte Zuiderdiep 98
9711 HL Groningen
tel: 050-3678111 doorkiesnummer 8140

Boom Effect Analyse Eemskanaalzone gedeelte Sontbrug Woonschepenhaven Driebondsweg

Inhoudsopgave

- 1.0 Inleiding
- 2.0 Aanleiding
- 3.0 Doelstelling
- 4.0 Inmeting
- 5.0 Eigendomsverhouding
- 6.0 Ligging
- 7.0 Beleid algemeen
- 8.0 beleid ten aanzien van project
- 9.0 Onderzoekresultaten
- 10.0 Gevolgen
- 11.0 Groenbalans
- 12.0 Maatregelen
- 13.0 Bijlagen

1.0 Inleiding

In het verlengde van de Sontweg langs de Deensehaven en Woonschepenhaven is een brug “de Sontbrug” geprojecteerd, die moet aansluiten op de Driebondsweg.

De afdeling Stadsontwerp maakt voor het gebied een ontwerp. In het kader van deze planontwikkeling is van het gebied op 26-03-12 (woonschepenhaven) en op 8-6-2012 (Driebondsweg) een bomen inventarisatie gemaakt.

Het betreft een inventarisatie die op basis van de VTA methode is gemaakt. VTA staat voor Visual Tree Assessment, een visuele boombeoordeling. Deze beoordeling is opgesteld door de dienst RO/EZ van de gemeente Groningen directie Stadsbeheer afdeling Wijkbeheer.

De inventarisatie van de bestaande bomen hebben in combinatie met het ontwerp datum 1 februari 2013 geleid tot deze Boom Effect Analyse. (BEA).

Deze BEA gaat over het gedeelte Sontbrug, woonschepenhaven en Driebondsweg tot de Beneluxweg.

2.0 Aanleiding

In de Visie Eemskanaalzone (door college vastgesteld op 25 februari 2006) is aangegeven dat een hoogwaardige verbinding met de binnenstad essentieel is om Meerstad een volwaardig onderdeel te laten zijn van het stedelijke leven van Groningen. De Eemskanaalzone is de aangewezen plek voor deze route. Deze nieuwe oost-westverbinding vormt de belangrijkste ontsluiting van Meerstad. Niet zozeer door de verkeersintensiteit, maar door de stedelijke betekenis van de route. De route moet een aantrekkelijke en sociaal veilige verbinding vormen, die ruimte biedt aan een goed, comfortabel en hoogwaardig openbaar vervoer.

(bron ontwerp bestemmingsplan Sontwegtracé)

3.0 Doelstelling

De Boom Effect Analyse (BEA) maakt de consequenties van het werk op het bestaand groen inzichtelijk en dient als onderlegger voor de aanvraag van een omgevingsvergunning met betrekking tot kappen van bomen. Tevens dienen de gegevens van de BEA voor de groenparagraaf, onderdeel voor het collegebesluit.

Het college neemt over de BEA en groenparagraaf een besluit en de raad wordt hierover geïnformeerd. Met deze procedure is een “dringende reden” verkregen, die volgens de APVG voor het verlenen van een omgevingsvergunning “activiteit kappen bomen” vereist is.

4.0 Inmeting

Alle solitaire bomen en bomen in houtopstanden in het plangebied zijn door de afdeling Geo-Info landmeetkundig ingemeten.

5.0 Eigendomsverhoudingen

De ontwikkelingen vindt plaats op gemeente grond.

6.0 Ligging

Het plangebied staat op bijgevoegde tekening met een blauwe bolletjeslijn aangegeven.

De locatie ligt op het bedrijventerrein Driebond, kadastrale aanduidingen:

- GNG P 849G Gemeente Groningen (Noorddijk)
- GNG P 405G Gemeente Groningen (P)
- NDK D 823G Gemeente Groningen (Noorddijk)
- NDK D 523G Gemeente Groningen (Noorddijk)

7.0 Beleid algemeen

Voor het groen zijn drie beleidsstukken van toepassing:

- APVG en nota kapbeleid met de bepalingen omtrent potentieel monumentaal en monumentale bomen (7.1)
- het groenstructuurplan groene pepers (7.2)
- boomstructuurplan (7.3)

7.1 APVG en nota kapbeleid

Volgens het vastgestelde Groenstructuurplan heeft de gemeente een inspanningsverplichting voor het duurzaam in stand houden van bomen, vooral voor monumentale bomen en potentieel monumentale bomen. In ruimtelijke ontwikkelingsplannen en bouwplannen moeten deze bomen zoveel mogelijk duurzaam inpasbaar gemaakt worden.

De kwalificatie ‘monumentaal’ betekent extra zorg, aandacht en bescherming voor de betreffende bomen. Een monumentale boom moet voldoen aan de volgende basisvoorwaarden:

- leeftijd: 50 jaar of ouder;
 - conditie: redelijke, minimale levensverwachting van 10 a 15 jaar;
 - habitus: karakteristiek
- en aan één van de volgende specifieke voorwaarden:
- onderdeel van de ecologische infrastructuur;
 - onderdeel van karakteristieke bomen groep / laanbeplanting;
 - onderdeel zeldzaam biotoop;
 - zeldzaam, gedenkboom;
 - bepalend voor de omgeving;
 - herkenningspunt.

Naast het huidige vastgestelde beleid zijn er ook criteria opgesteld voor potentieel monumentale bomen. Deze zijn vastgesteld in de beleidsregels, nota kapbeleid 2010, behorende bij de APVG als afwegingscriteria op basis waarvan een kapvergunning geweigerd of verleend wordt.

Een boom is potentieel monumentaal als deze een leeftijd heeft van minimaal 35 jaar en een toekomstverwachting van minimaal 10 jaar en op een locatie staat waar de boom geen (ernstige) overlast zal veroorzaken.

7.2. Groenstructuurplan “Groene Pepers”

Bomen zijn belangrijk voor ondersteuning van stedenbouwkundige structuren en bomen zijn in de stad onmisbaar voor de ecologie, leefbaarheid, vermindering van fijnstof en voor de tempering van de opwarming van de stad. Als er bomen door een ruimtelijke ontwikkeling gekapt worden, heeft de gemeente Groningen de ambitie volgens het vastgestelde groenstructuurplan in het basisgroen 1:1 te compenseren.

Is dit in het project niet mogelijk dan bestaat de ambitie in de nabijheid een herplantlocatie vast te leggen.

7.3 Boomstructuurplan

In het in 2002 door de raad vastgestelde boomstructuurplan is per straat aangegeven welke boomstructuren voor de stad waardevol zijn. Hiervoor moet, zoals in 2009 door het college is vastgesteld in het groenstructuurplan, een uiterste inspanningsverplichting geleverd worden deze in stand te houden. (zie ook par. 6.2) Bomen die onderdeel uitmaken van een hoofdstructuur vormen het basisgroen van de stad.

8.0 Beleid ten aanzien van project.

8.1. APVG en nota kapbeleid

In het plangebied staan geen monumentale bomen, maar wel potentieel monumentale bomen. Voor de uitvoering van het werk moeten 19 potentieel monumentale bomen gekapt worden.

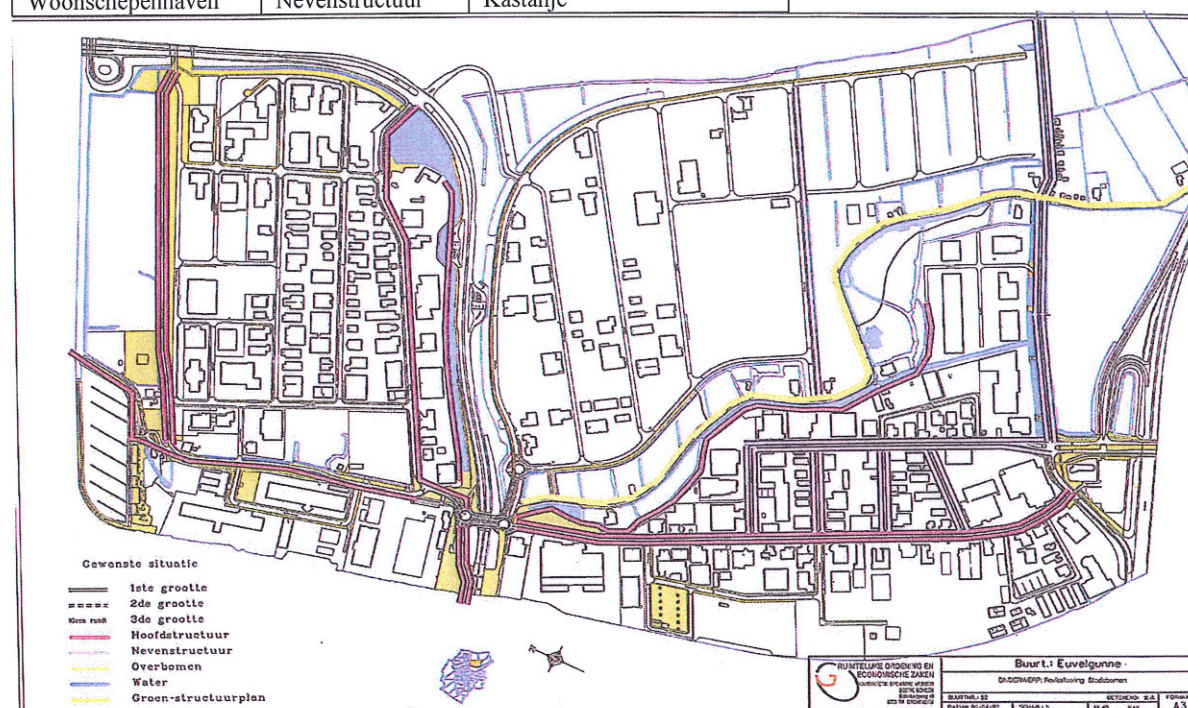
8.2. Groenstructuurplan "Groene Pepers"

Volgens het groenstructuurplan is het groen rondom de woonschepenhaven geen onderdeel van het basisgroen. Volgens het Groenstructuurplan is de woonschepenhaven, Driebondsweg en het "slibdepot" onderdeel van de basisgroenstructuur.

8.3. Boomstructuurplan

Het gebied ligt in een bomen hoofdstructuur en staat als volgt omschreven:

Straat	Structuur	Streefbeeld
Driebondsweg	Hoofdstructuur	Populier
Woonschepenhaven	Nevenstructuur	Kastanje



kaartmateriaal een fragment van het boomstructuurplan

Op de woonschepenhaven bestaat het streefbeeld uit kastanjes, maar i.v.m. de heersende kastanjabloedings ziekte is herplant van deze soort nu ongewenst.

9.0 Onderzoekresultaten

Het te ontwikkelen gebied bestaat uit:

- A) solitaire bomen en bomen in groepen
- B) bomen in plantstroken,
- C) Bermen

De conditie van het bomenbestand is over het algemeen goed.

Toch ook hebben veel bomen een verminderde conditie .

Op tekening nummer K01-02-13 (bijlage 5) staat de conditie met een kleurcode vermeld.

In het plangebied staan 152 potentieel monumentale bomen. Zie tekeningnummer K01-01-13 (bijlage 4)

Er staan geen bomen die mogelijk verplantbaar zijn.

10.0 Gevolgen

Het ontwerp heeft voor het bestaand bomen bestand de volgende consequenties:

Omschrijving	woonschepenhaven	Driebondsweg	totaal
vellen Ø<20cm	10	--	10
vellen Ø>20cm	37	2	39
rooien houtopstanden	2030m ²		2030m ²

Er is een omgevingsvergunning nodig voor:

- het vellen van bomen voor 39 stuks (inclusief de 19 te kappen potentieel monumentale bomen) en
- voor het rooien van 2030m² houtopstanden. De genoemde hoeveelheden kunnen na technische uitwerking van het ontwerp 20% positief of negatief afwijken

afweging doorsteken Driebondsweg

Omdat de Driebondsweg afgewaardeerd wordt tot fietspad en afgesloten wordt voor het gemotoriseerd verkeer is het nodig de bereikbaarheid anders te regelen.

-doorsteek slibdepot

In de ontwerpfase is de doorsteek naar het slibdepot zodanig geprojecteerd dat voor realisering hiervan geen bomen hoeven te worden geveld.

-fietsdoorsteken

De fietsdoorsteken in het verlengde van de Malmoweg, Helsingborgweg en Odenseweg moeten verkeerskundig in het verlengde van de as van de genoemde wegen worden aangelegd.

Bij één doorsteek, in het verlengde van de Malmoweg, gaat dit echter wel ten koste van twee populieren. Ter plaatse worden deze twee te vellen populieren door twee nieuw te planten bomen gecompenseerd.

11.0 Groenbalans

Van het project is de volgende groenbalans opgemaakt

Vellen bomen	Planten bomen	Saldo
49 stuks	76 stuks	+27
Rooien houtopstanden	Planten houtopstanden	
2030m ²	3700 m ²	+1670

12.0 Maatregelen

In de verdere planontwikkeling en in de uitvoering moet rekening gehouden worden met de volgende maatregelen.

A. Boombescherming

Voor wat betreft de werkzaamheden rondom bomen die binnen de werkgrens staan zijn de richtlijnen voor boombescherming van toepassing, zoals die zijn opgesteld door de vereniging Stadswerk Nederland. (zie folder)

B. Compensatie

Als er bomen gekapt worden is het uitgangspunt voor groen in de bomenhoofdstructuur dat er 1 op 1 gecompenseerd moet worden. Deze groencompensatieregeling is in de groenstructuurvisie vastgesteld. Dit herinrichtingsplan voldoet bijna aan deze compensatie maatregel. (totaal vellen 49 totale herplant 76 stuks).

De nieuwe boomstructuur staat op bijgevoegd ontwerp (bijlage 8).

C. "Over Groninger bomen gesproken"

Nieuw te planten bomen moeten geplant worden volgens de richtlijnen zoals omschreven in over Groninger bomen gesproken"versie 2004 en volgens de geactualiseerde details.

D. Soorten en maten plantgoed

De soorten en maten van de beplanting worden nader bepaald. Van het project wordt een beplantingsplan gemaakt.

13.0 Bijlagen

Bij deze Boom Effect Analyse behoren de volgende bijlagen:

Inventarisatielijsten:

bomen:

- 1. Eemskanaalzone Sontbrug Woonschepenhaven Driebondsweg locatie Woonschepenhaven datum 26-03-2012;

houtopstanden:

- 2. Eemskanaalzone Sontbrug Woonschepenhaven Driebondsweg locatie Woonschepenhaven datum 26-03-2012;

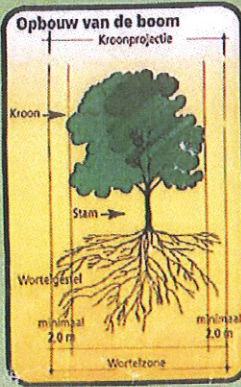
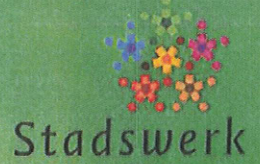
bomen

- 3. Eemskanaalzone Sontbrug Woonschepenhaven Driebondsweg locatie Driebondsweg datum 08-06-2012

Tekeningen

- 4. tekening inventarisatie bestaand groen "potentieel monumentale bomen" tek.nr. K01-01-13
- 5. tekening inventarisatie bestaand groen "conditie" tek.nr. K01-02-13
- 6. tekening inventarisatie bestaand groen "te kappen bomen" tek.nr. K01-03-13
- 7. tekening inventarisatie bestaand groen "nieuwe situatie" tek.nr. K01-04-13
- 8. Ontwerp Eemskanaalzone gedeelte Sontbrug woonschepenhaven en Driebondsweg datum 18-02-2013.

Boombescherming op bouwlocaties



Let op!
Voordat bouwwerkzaamheden beginnen, aandacht voor de volgende voorschriften:

Algemeen
De voorschriften voor de bescherming van bomen dienen op de bouwlocatie aanwezig te zijn. De te treffen maatregelen dienen voor de uitvoering van de werkzaamheden in overleg met de boombeheerder en vervolgens met de directie te worden vastgesteld (zie: Standaard RAW bepalingen). De aannemer is verplicht zijn medewerkers op deze voorschriften te wijzen en zorg te dragen voor de inachtneming daarvan.

Schade
Bij beschadiging van wortels, takken en/of stam is de aannemer verplicht dit onmiddellijk aan de boombeheerder en de directie te melden. Vakkelijk ingrijpen kan grotere schade en vervolg schade beperken dan wel voorkomen.
Toegebrachte schade dient de veroorzaker te vergoeden. De hoogte van het schadebedrag wordt bepaald door de aard en omvang van de toegebrachte schade en de boomwaarde volgens de "Nederlandse Vereniging van Taxateurs van Bomen" (NVTB) voor de waardebepaling van bomen.

Beschermingscode:

1. Vooruitlopend op bouw-/sloopactiviteiten moeten de te handhaven bomen met de werkelijke kroonprojectie op tekening staan aangegeven.
2. Neem voor de start van de werkzaamheden contact op met de boombeheerder over de te nemen beschermingsmaatregelen.
3. Machinaal graafwerk binnen de kroonprojectie is verboden!
4. Voorkom bodemverdichting onder de kroonprojectie door transport, opslag van materialen e.d.
5. Snoeien van takken en wortels dikker dan 5 cm doorsnede uitsluitend na overleg met de boombeheerder en vervolgens laten uitvoeren door vakbekwame boomverzorgers (Europeaan Treeworkers).

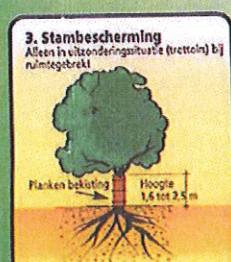
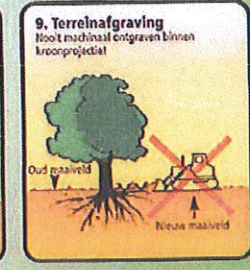
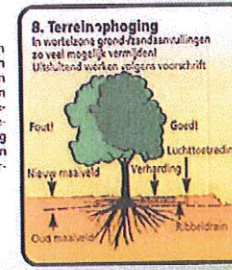


Graafwerkzaamheden afbeelding 6-7

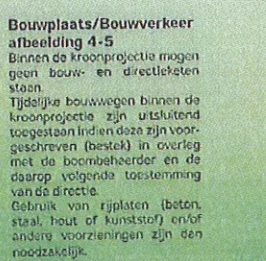
In de wortelzone is (machinaal) graven niet toegestaan. Slechts bij hoge uitzondering en dan uitsluitend indien voorgeschreven (bestek) en in overleg met de boombeheerder zijn ontgravingen, in handkracht uit te voeren, binnen de wortelzone mogelijk. Uitsluitend in overleg met de boombeheerder en de daarop volgende toestemming van de directie kunnen incidenteel wortels tot een doorsnede van 5 cm recht worden doorgezaagd. Dit moet wel vakkundig gebeuren, dus knippen en zagen en niet trekken en schuren. Doorzagen van dikkerd wortels mag nooit. Het in handkracht ondergraven en/of onderboren is wel toegestaan. Het gestuurd onderboren van kabels en leidingen verdient de voorkeur. Een bouwput of -sluis tegen de kroonprojectie van bomen mag niet langer dan drie weken open liggen. Blootliggende wortels moeten in alle gevallen beschermd worden tegen uitdroging en vorst (m.b.v. vochtige doeken of zwarte folie) en in ieder geval zo snel mogelijk worden toedekd met grond. Bij vorst open sleuven aan de boomzijde direct afschermen.



Terrelnaanpassingen afbeelding 8-9
Terrelnaophogingen en -afgravingen binnen de kroonprojectie zijn alleen bij uitzondering toegestaan, en dan uitsluitend indien voorgeschreven (bestek) in overleg met de boombeheerder en de daarop volgende toestemming van de directie. Ophoging of afgraving leidt tot afsterfing van boomwortels door schade of zuurstoftekort.



Boombescherming afbeelding 1-2-3
Bomen op een werfterrein dienen zodanig met geschikte materialen beschermd te worden (niet-verplaatsbare bouwhekken, palissades, houten schuttingen, steigeronderdelen etc.) zodat beschadigingen aan de wortelzone, stam en kroon uitgesloten zijn. Bij beperkte ruimte moet bescherming van de boomspegel of minimaal een stambescherming aangebracht worden om zoveel mogelijk beschadigingen te voorkomen. Indien de voorgeschreven maatregelen niet toereikend zijn, meldt de aannemer dit onmiddellijk aan de boombeheerder en de directie.



Bodemverdichting afbeelding 10-11
Verdichting van de bodem d.m.v. verdichtingmachines (trillingen) leidt tot verdichting van de grond en versteking van de boom en is niet toegestaan binnen de kroonprojectie. Bouwverkeer binnen de kroonprojectie is evenmin toegestaan.

Opslagplaats afbeelding 12
Bouwmaterialen opstaan, color zand- en grondoppels inbrengen binnen de kroonprojectie is niet toegestaan. Opslag van alle bouwstoffen en chemieën moet aan de wettelijke norm voldoen, deze stoffen echter niet binnen de kroonprojectie opslaan. Cementresten, spelwater en andere reststoffen (verpakkingen etc.) dienen zorgvuldig afgevoerd te worden. Lozingen in bodem en/of oppervlaktewater en baggeren is nooit toegestaan.

Dienst: RUIJTELIJKE ORDENIG EN ECONOMISCHE ZAKEN
 directie: Stadsbeheer afdeling Wijkbeheer contactpersoon D. Dolstra
 contactpersoon IGG: P. de Graaf

bijlage 1

Project : Eemskanaalzone Sontbrug Woonschepenhaven Driebondsweg

Locatie : Woonschepenhaven

Datum : 26-03-2012

Geactualiseerd

Wijziging

Opsteller : G 't Hooft en E. Arends

Vak Nr.	Soort Nederlandse naam	Soort Wetenschappelijke naam	Ø stam cm.	Ø kroon m.	Conditie (N, V, S, Z)	leeftijd	meerstamig (MS)	wortelopdruk (WO)	potentiële monumentaal (1)	Monumentaal (1)	Ecologischswaardevol (1)	Standplaats (V,P)	kroonhoogte m'	Verplantbaarheid (1)	Opmerkingen	Besluit kappen Ø < 20cm (1)	Besluit kappen Ø > 20cm (1)	Motivering
1	Vlier	Sambucus nigra	30	9	v	20						p	4					
2	It Populier	Pop. Nigra Italica	60	7	n	40			x			v	30					
3	Meidoorn	Crat. Monogyna	15	4	n	10						p	5					
4	Meidoorn	Crat. Monogyna	15	4	n	10						p	5					
5	Meidoorn	Crat. Monogyna	15	4	n	10						p	5					
6	Wilig	Salix alba	150	11	s	40						p	20		plakoksel riscoboom			
7	It Populier	Pop. Nigra Italica	90	7	v	40						p	30					
8	Es	Fraxinus excelsior	25	4	v	25						p	8		knot			
9	Es	Fraxinus excelsior	25	4	v	25						p	8		knot			
10	Es	Fraxinus excelsior	25	4	v	25						p	8		knot			
11	Es	Fraxinus excelsior	25	4	v	25						p	8		knot			
12	Es	Fraxinus excelsior	25	4	v	25						p	8		knot			
13	Es	Fraxinus excelsior	25	4	v	25						p	8		knot			
14	Es	Fraxinus excelsior	25	4	v	25						p	8		knot			
15	Es	Fraxinus excelsior	25	4	v	25						p	8		knot			
16	Es	Fraxinus excelsior	25	4	v	25						p	8		knot			
17	Es	Fraxinus excelsior	25	4	v	25						p	8		knot			
18	Es	Fraxinus excelsior	25	4	v	25						p	8		knot			
19	Es	Fraxinus excelsior	25	4	v	25						p	8		knot			
20	Es	Fraxinus excelsior	25	4	v	25						p	8		knot			
21	Es	Fraxinus excelsior	25	4	v	25						p	8		knot			
22	Es	Fraxinus excelsior	25	4	v	25						p	8		knot			
23	Es	Fraxinus excelsior	25	4	v	25						p	8		knot			
24	Es	Fraxinus excelsior	25	4	v	25						p	8		knot			
25	Kastanje	Aesculus hippoc.	22	8	v	15						p	6		knot	1	aanleg weg	

Dienst: RUIMTELIJKE ORDENIG EN ECONOMISCHE ZAKEN
 directie: Stadsbeheer afdeling Wijkbeheer contactpersoon D. Dolstra
 contactpersoon IGG: P. de Graaf

bijlage 1

Project : Eemskanaalzone Sontbrug Woonschepenhaven Driebondsweg
 Locatie : Woonschepenhaven
 Datum : 26-03-2012
 Geactualiseerd :
 Wijziging :
 Opsteller : G 't Hooft en E. Arends

Vak Nr.	Soort Nederlandse naam	Soort Wetenschappelijke naam	Ø stam cm.	Ø kroon m ² .	Conditie (N, V, S, Z)	leeftijd	meerstamig (MS)	wortelopdruk (WO)	potentieel monumentaal (1)	Monumentaal (1)	Ecologischswaardevol (1)	Standplaats (V,P)	kroonhoogte m ²	Verplantbaarheid (1)	Opmerkingen	Besluit kappen Ø < 20cm (1)	Besluit kappen Ø > 20cm (1)	Motivering
26	Meidoorn	Crat. Monogyna	12	4	n	15						p	5	knot	1	1	aanleg weg	
27	Meidoorn	Crat. Monogyna	12	4	n	15						p	5	knot	1	1	aanleg weg	
28	Meidoorn	Crat. Monogyna	12	4	n	15						p	5	knot	1	1	aanleg weg	
29	Meidoorn	Crat. Monogyna	12	4	n	15						p	5	knot				
30	Meidoorn	Crat. Monogyna	12	4	n	15						p	5	knot				
31	Meidoorn	Crat. Monogyna	12	4	n	15						p	5	knot				
32	Meidoorn	Crat. Monogyna	12	4	n	15						p	5	knot				
33	Meidoorn	Crat. Monogyna	12	4	n	15						p	5	knot				
34	Meidoorn	Crat. Monogyna	12	4	n	15						p	5	knot				
35	Meidoorn	Crat. Monogyna	12	4	n	15						p	5	knot				
36	Meidoorn	Crat. Monogyna	12	4	n	15						p	5	knot				
37	Meidoorn	Crat. Monogyna	12	4	n	15						p	5	knot				
38	Meidoorn	Crat. Monogyna	12	4	n	15						p	5	knot				
39	Meidoorn	Crat. Monogyna	12	4	n	15						p	5	knot				
40	Meidoorn	Crat. Monogyna	12	4	n	15						p	5	knot				
41	Meidoorn	Crat. Monogyna	12	4	n	15						p	5	knot				
42	Meidoorn	Crat. Monogyna	12	4	n	15						p	5	knot				
43	Meidoorn	Crat. Monogyna	12	4	n	15						p	5	knot				
44	Meidoorn	Crat. Monogyna	12	4	n	15						p	5	knot				
45	Meidoorn	Crat. Monogyna	12	4	n	15						p	5	knot				
46	Meidoorn	Crat. Monogyna	12	4	n	15						p	5	knot				
47	Meidoorn	Crat. Monogyna	12	4	n	15						p	5	knot				
48	Meidoorn	Crat. Monogyna	12	4	n	15						p	5	knot				
49	Meidoorn	Crat. Monogyna	12	4	n	15						p	5	knot				
50	Meidoorn	Crat. Monogyna	12	4	n	15						p	5	knot	1	1	maken zichtlijn	
51	Meidoorn	Crat. Monogyna	12	4	n	15						p	5	knot	1	1	maken zichtlijn	
52	Meidoorn	Crat. Monogyna	12	4	n	15						p	5	knot	1	1	maken zichtlijn	

Dienst: RIJMTIELIJKE ORDENING EN ECONOMISCHE ZAKEN
 directie: Stadsbeheer afdeling Wijkbeheer contactpersoon D. Dolstra
 contactpersoon IGG: P. de Graaf

bijlage 1

Project : Eemskanaalzone Sontbrug Woonschepenhaven Driebondsweg
 Locatie : Woonschepenhaven
 Datum : 26-03-2012
 Geactualiseerd :
 Wijziging :
 Opsteller : G 't Hooft en E. Arends

Vak Nr.	Soort Nederlandse naam	Soort Wetenschappelijke naam	Ø stam cm.	Ø kroon m.	Conditie (N, V, S, Z)	leeftijd	meerstamig (MS)	wortelopdruk (WO)	potentieel monumentaal (1)	Monumentaal (1)	Ecologischswaardevol (1)	Standplaats (V,P)	kroonhoogte m	Verplantbaarheid (1)	Opmerkingen	Besluit kappen Ø < 20cm (1)	Besluit kappen Ø > 20cm (1)	Motivering
53	Meidoorn	Crat. Monogyna	12	4	n	15						p	5		knot	1		maken zichtlijn
54	Meidoorn	Crat. Monogyna	12	4	n	15						p	5		knot	1		maken zichtlijn
55	Meidoorn	Crat. Monogyna	12	4	n	15						p	5		knot	1		maken zichtlijn
56	Meidoorn	Crat. Monogyna	12	4	n	15						p	5		knot			
57	Meidoorn	Crat. Monogyna	12	4	n	15						p	5		knot			
58	Meidoorn	Crat. Monogyna	12	4	n	15						p	5		knot			
59	Meidoorn	Crat. Monogyna	12	4	n	15						p	5		knot			
60	Meidoorn	Crat. Monogyna	12	4	n	15						p	5		knot			
61	Meidoorn	Crat. Monogyna	12	4	n	15						p	5		knot			
62	Meidoorn	Crat. Monogyna	12	4	n	15						p	5		knot			
63	Meidoorn	Crat. Monogyna	12	4	n	15						p	5		knot			
64	Meidoorn	Crat. Monogyna	12	4	n	15						p	5		knot			
65	Meidoorn	Crat. Monogyna	12	4	n	15						p	5		knot			
66	Meidoorn	Crat. Monogyna	12	4	n	15						p	5		knot			
67	Meidoorn	Crat. Monogyna	12	4	n	15						p	5		knot			
68	Meidoorn	Crat. Monogyna	12	4	n	15						p	5		knot			
69	Meidoorn	Crat. Monogyna	12	4	n	15						p	5		knot			
70	Meidoorn	Crat. Monogyna	12	4	n	15						p	5		knot			
71	Meidoorn	Crat. Monogyna	12	4	n	15						p	5		knot			
72	Meidoorn	Crat. Monogyna	12	4	n	15						p	5		knot			
73	Meidoorn	Crat. Monogyna	12	4	n	15						p	5		knot			
74	Meidoorn	Crat. Monogyna	12	4	n	15						p	5		knot			
75	Meidoorn	Crat. Monogyna	12	4	n	15						p	5		knot			
76	Kastanje	Aesculus hippo.	15	4	v	15						p	6		stamschade			
77	Kastanje	Aesculus hippo.	15	4	v	15						p	6		stamschade			
78	Kastanje	Aesculus hippo.	23	5	s	15						p	6		stamschade, kbz			
79	Kastanje	Aesculus hippo.	5	5	v	15						p	6					

Dienst: RUIMTELIJKE ORDENIG EN ECONOMISCHE ZAKEN
 directie: Stadsbeheer afdeling Wijkbeheer contactpersoon D. Dolstra
 contactpersoon IGG: P. de Graaf

bijlage 1

Project : Eemskanaalzone Sontbrug Woonschepehaven Driebondsweg
 Locatie : Woonschepehaven
 Datum : 26-03-2012
 Geactualiseerd :
 Wijziging :
 Opsteller : G 't Hoof en E. Arends

Vak Nr.	Soort Nederlandse naam	Soort Wetenschappelijke naam	Ø stam cm.	Ø kroon m.	Conditie (N, V, S, Z)	leeftijd	meerstamig (MS)	wortelopdruk (WO)	potentieel monumentaal (1)	Monumentaal (1)	Ecologischswaardevol (1)	Standplaats (V,P)	Kroonhoogte m'	Verplantbaarheid (1)	Opmerkingen	Besluit kappen Ø < 20cm (1)	Besluit kappen Ø > 20cm (1)	Motivering
80	Kastanje	Aesculus hippo.	5	5	v	15						p	6		maaischade			
81	Kastanje	Aesculus hippo.	25	7	v	15						p	8					
82	Kastanje	Aesculus hippo.	25	7	s	15						p	8		stamschade, kbz niet meer aanwezig			
83	Wilig	Salix alba	90	15	v	40						p	25					
84	Veldesdoorn	Acer campestre	25	6	n	25						p	8					
85	Populier	Pop. Euramericana	80	20	n	40			1			p	30					
86	Veldesdoorn	Acer campestre	30	6	n	20						p	20					
87	Populier	Pop. Euramericana	70	12	s	40			1			p	25		boorgaten, kroonschade			
88	Populier	Pop. Euramericana	85	15	n	40			1			p	25				1	aanleg weg / werkruimte
89	Populier	Pop. Euramericana	85	15	n	40			1			p	25				1	aanleg weg
90	Populier	Pop. Euramericana	50	10	n	20						p	25				1	aanleg weg
91	Veldesdoorn	Pop. Euramericana	30	7	n	15			1			p	8				1	aanleg weg
92	Populier	Pop. Euramericana	80	14	n	40			1			p	25				1	aanleg weg
93	Veldesdoorn	Acer campestre	25	7	n	25						p	8				1	aanleg weg
94	Veldesdoorn	Acer campestre	30	10	n	25						p	8				1	aanleg weg
95	Iep	Ulmus hollandica	25	8	n	15						p	10				1	aanleg weg
96	Populier	Pop. Euramericana	80	20	n	40			1			p	25				1	aanleg weg
97	Iep	Ulmus hollandica	35	10	n	20						p	20		bacterieslijm		1	aanleg weg
98	Meidoorn	Crat. Monogyna	15	4	n	10	x					p	5		niet meer aanwezig			
99	Wilig	Salix alba	130	5	s	60						v	6		dode top		1	aanleg weg
100	Populier	Pop. Euramericana	60	8	n	40			1			p	20					
101	Populier	Pop. Euramericana	60	8	n	40			1			p	20		plakksel			
102	Meidoorn	Crat. Monogyna	15	5	n	10						p	5					
103	Populier	Pop. Euramericana	80	8	n	40			1			p	20					
104	Populier	Pop. Euramericana	70	8	n	40			1			p	20					
105	Populier	Pop. Euramericana	60	8	n	40			1			p	20					

Dienst: RUIJMTELIJKE ORDENIG EN ECONOMISCHE ZAKEN
 directie: Stadsbeheer afdeling Wijkbeheer contactpersoon D. Dolstra
 contactpersoon IGG: P. de Graaf

bijlage 1

Project : Eemskanaalzone Sontbrug Woonscheephaven Driebondsweg
 Locatie : Woonscheephaven
 Datum : 26-03-2012
 Geactualiseerd :
 Wijziging :
 Opsteller : G 't Hooft en E. Arends

Vak Nr.	Soort Nederlandse naam	Soort Wetenschappelijke naam	Ø stam cm.	Ø kroon m ¹	Conditie (N, V, S, Z)	leeftijd	meerstamig (MS)	wortelopdruk (WO)	potentieel monumentaal (1)	Monumentaal (1)	Ecologischwaardevol (1)	Standplaats (V,P)	Kroonhoogte m ¹	Verplantbaarheid (1)	Opmerkingen	Resultat kappen Ø < 20cm (1)	Resultat kappen Ø > 20cm (1)	Motivering
106	Wilig	Salix alba	80	2	v	30						p	4	knot		1	aanleg weg	
107	Wilig	Salix alba	40	3	v	30						p	4	knot		1	aanleg weg	
108	Wilig	Salix alba	40	3	s	30						p	4	knot		1	aanleg weg	
109	Wilig	Salix alba	80	2	v	40						p	4	knot		1	aanleg weg	
110	Wilig	Salix alba	40	7	v	25						p	12			1	aanleg weg	
111	Wilig	Salix alba	50	7	v	25						p	15			1	aanleg weg	
112	Wilig	Salix alba	25	3	n	15						p	12			1	aanleg weg	
113	Berk	Betula pendula	25	3	n	10						p	12			1	aanleg weg	
114	Berk	Betula pendula	25	3	n	10						p	12			1	aanleg weg	
115	Meidoorn	Crat. Monogyna	15	5	n	20						p	6			1	aanleg weg	
116	Haagbeuk	Carpinus betulus	35	7	n	20						p	12			1	aanleg weg	
117	Wilig	Salix alba	90	10	z	35						p	15			1	aanleg weg	
118	Wilig	Salix alba	30	7	v	35	x					p	12			1	aanleg weg	
119	Wilig	Salix alba	90	12	s	30						p	22					
120	Veidesdoorn	Acer campestre	15	4	n	15						p	5					
121	Wilig	Salix alba	60	5	v	30						p	5					
totaal															10	23		

Dienst: RUIMTELIJKE ORDENIG EN ECONOMISCHE ZAKEN
 directie: Stadsbeheer afdeling Wijkbeheer contactpersoon D. Dolstra
 contactpersoon IGG: P. de Graaf

bijlage 1

Project : Eemskanaalzone Sontbrug Woonschepenhaven Driebondsweg
 Locatie : Woonschepenhaven
 Datum : 26-03-2012
 Geactualiseerd :
 Wijziging :
 Opsteller : G 't Hooft en E. Arends

Vak Nr.	Soort Nederlandse naam	Soort Wetenschappelijke naam	Ø stam cm.	Ø kroon m'.	Conditie (N, V, S, Z)	leeftijd	meerstamig (MS)	wortelopdruk (WO)	potentieel monumentaal (1)	Monumentaal (1)	Ecologischswaardevol (1)	Standplaats (V,P)	kroonhoogte m'	Verplantbaarheid (1)	Opmerkingen	Besluit kappen Ø < 20cm (1)	Besluit kappen Ø > 20cm (1)	Motivering
0 1	Populier	Populus alba	60	10	n	40			1							1	1	aanleg weg
0 2	Populier	Populus alba	60	10	n	40			1							1	1	aanleg weg
0 3	Populier	Populus alba	60	10	n	40			1							1	1	aanleg weg
0 4	Populier	Populus alba	60	10	n	40			1							1	1	aanleg weg
0 5	Populier	Populus alba	60	10	n	40			1							1	1	aanleg weg
0 6	Populier	Populus alba	60	10	n	40			1							1	1	aanleg weg
0 7	Populier	Populus alba	60	10	n	40			1							1	1	aanleg weg
0 8	Populier	Populus alba	60	10	n	40			1							1	1	aanleg weg
0 9	Populier	Populus alba	60	10	n	40			1							1	1	aanleg weg
0 10	Populier	Populus alba	60	10	n	40			1							1	1	aanleg weg
0 11	Populier	Populus alba	60	10	n	40			1							1	1	aanleg weg
0 12	Populier	Populus alba	60	10	n	40			1							1	1	aanleg weg
0 13	Populier	Populus alba	60	10	n	40			1							1	1	aanleg weg
0 14	Populier	Populus alba	60	10	n	40			1							1	1	aanleg weg
totaal																14		

DIENST RUIMTELIJKE ORDENING EN ECONOMISCHE ZAKEN
 Stadsbeheer afd. Wijkbeheer

Project: Eemskanaalzone Sontbrug Woonschepehaven driebondsweg

project : Eemskanaalzone Sontbrug Woonschepehaven driebondsweg
 locatie : Woonschepehaven
 Opsteller : G 't Hooft en E. Arends
 Geactualiseerd :
 Datum : 26-03-2012

VAK	Soort	%	conditie	gemiddelde stamdoorsnede	Beeldbepalend B	Oppvlakte m2	Besluit		Motivering
							Opmerkingen	H= Handhaven K = Kappen	
A	conifeer	60	g	30					
	Prunus	10	g	15					
	Veldiep	10	g	15			855m ²		
	Berk	10	g	15					
	Wilg	10	g	15					
B	Wilg	45	s	60					
	Knotwilg	45	s	60					
	Berk	2	v	30			660m ²		
	Es	5	v	30					
	Haagbeuk	2	v	15					
	Robinia	1	v	30					
C	Prunus	5	g	25					
	heesters	95	g				rooien 515m ²		
							totaal	2030m²	

Project : Eemskaalzone Sontbrug / Woonschepenhaven/ Driebondsweg
 Locatie : Driebondsweg
 Datum : 8-6-2012
 Geactualiseerd :
 Wijziging :
 Opsteller : G J 't Hoort en E. Arends

Vel Nr.	Soort Nederlandse naam	Soort Wetenschappelijke naam	Ø stam cm.	Ø kroon m1.	Conditie n, v, s, z.	Kiemjaar	meerstamig	wortelopdruk	Potentieel monumentaal	Monumentaal	levensverw. <1, 1-5, 5-10, >10jr	Verplantbaarheid	Opmerkingen	Besluit kappen < 20cm VK	Besluit kappen >20cm VK	Motivering
1	Populier	Pop x canadensis	100	12	v	1970			x	>10	>10	boorgaten				
2	Populier	Pop x canadensis	80	7	v	1970			x	>10	>10	boorgaten, stambeschadiging				
3	Populier	Pop x canadensis	80	4	v	1970			x	>10	>10	boorgaten, stambeschadiging				
4	Populier	Pop x canadensis	70	7	v	1970			x	>10	>10	boorgaten				
5	Populier	Pop x canadensis	70	7	v	1970			x	>10	>10	boorgaten				
6	Populier	Pop x canadensis	30	4	n	1980				>10	>10					
7	Populier	Pop x canadensis	20	4	n	1970				>10	>10					
8	Populier	Pop x canadensis	70	7	v	1970			x	>10	>10	boorgaten				
9	Populier	Pop x canadensis	25	4	n	1980				>10	>10	boorgaten				
10	Populier	Pop x canadensis	70	7	v	1970			x	>10	>10	boorgaten				
11	Populier	Pop x canadensis	30	4	n	1980				>10	>10	boorgaten				
12	Populier	Pop x canadensis	70	7	v	1970			x	>10	>10	boorgaten				
13	Populier	Pop x canadensis	70	7	v	1970			x	>10	>10	boorgaten				
14	Populier	Pop x canadensis	70	7	v	1970			x	>10	>10	boorgaten				
15	Populier	Pop x canadensis	70	7	v	1970			x	>10	>10	boorgaten				
16	Populier	Pop x canadensis	70	7	v	1970			x	>10	>10	boorgaten				
17	Populier	Pop x canadensis	70	7	v	1970			x	>10	>10	boorgaten				
18	Populier	Pop x canadensis	70	7	v	1970			x	>10	>10	boorgaten				
19	Populier	Pop x canadensis	70	7	v	1970			x	>10	>10	boorgaten				
20	Populier	Pop x canadensis	70	7	v	1970			x	>10	>10	boorgaten				
21	Populier	Pop x canadensis	70	7	v	1970			x	>10	>10	boorgaten				
22	Eis	Alnus cordata	35	7	n	1980				>10	>10					
23	Es	Fraxinus excelsior	25	7	v	1980				>10	>10					
24	Es	Fraxinus excelsior	25	7	v	1980				>10	>10					
25	Populier	Pop x canadensis	90	8	s	1970				1-5	1-5	boorgaten				
26	Populier	Pop x canadensis	20	4	s	1990				5-10	5-10	boorgaten				

Dienst: RUIJTELIJKE ORDENIG EN ECONOMISCHE ZAKEN
 directie: Stadsbeheer afdeling Wijkbeheer contactpersoon D.Dolstra
 contactpersoon IGG: P. de Graaf

: Eemskaalzone Sontbrug / Woonschepenhaven/ Driebondsweg

Project : Driebondsweg

Locatie : 8-6-2012

Datum :

Geactualiseerd :

Wijziging :

Opsteller : G J 't Hooff en E. Arends

Vel Nr.	Soort Nederlandse naam	Soort Wetenschappelijke naam	Ø stam cm.	Ø kroon m1.	Conditie n, v, s, z.	Klemaar	meerstamig	wortelopdruk	Potentieel monumentaal	Monumentaal	levensverw. <1, 1-5, 5-10, >10jr	Verplantbaarheid	Opmerkingen	Besluit kappen Ø < 20cm VK	Besluit kappen Ø > 20cm VK	Motivering
27	Populier	Pop x canadensis	60	7	v	1970			x		>10		boorgaten			
28	Populier	Pop x canadensis	45	7	s	1970					1-5		boorgaten			
29	Populier	Pop x canadensis	40	7	s	1970					1-5		boorgaten			
30	Populier	Pop x canadensis	60	7	s	1970					5-10		boorgaten			
31	Populier	Pop x canadensis	60	7	s	1970					5-10		boorgaten			
32	Populier	Pop x canadensis	60	7	s	1970					5-10		boorgaten			
33	Populier	Pop x canadensis	60	7	s	1970					5-10		boorgaten			
34	Populier	Pop x canadensis	60	7	s	1970					5-10		boorgaten			
35	Populier	Pop x canadensis	60	7	s	1970					1-5		boorgaten, holte in stamvoet			
36	Populier	Pop x canadensis	60	7	v	1970			x		>10		boorgaten			
37	Populier	Pop x canadensis	90	8	v	1970			x		>10		boorgaten			
38	Populier	Pop x canadensis	90	8	v	1970			x		>10		boorgaten, holte in stam			
39	Populier	Pop x canadensis	40	8	n	1980					>10					
40	Populier	Pop x canadensis	70	9	n	1970			x		>10		boorgaten			
41	Populier	Pop x canadensis	50	5	v	1970			x		>10		boorgaten			
42	Populier	Pop x canadensis	50	4	v	1970			x		>10		boorgaten			
43	Populier	Pop x canadensis	50	5	v	1970			x		>10		boorgaten			
44	Populier	Pop x canadensis	50	6	v	1970			x		>10		boorgaten			
45	Populier	Pop x canadensis	35	4	v	1985					>10					
46	Populier	Pop x canadensis	70	7	v	1970			x		>10		boorgaten			
47	Populier	Pop x canadensis	60	6	n	1970			x		>10		boorgaten			
48	Populier	Pop x canadensis	70	8	n	1970			x		>10		boorgaten			
49	Populier	Pop x canadensis	40	3	s	1970			x		5-10		boorgaten			
50	Populier	Pop x canadensis	55	7	n	1970			x		>10		boorgaten			
51	Populier	Pop x canadensis	65	9	v	1970			x		>10		boorgaten, holte in stam, kroonschade			
52	Populier	Pop x canadensis	70	8	v	1970			x		>10		boorgaten			
53	Populier	Pop x canadensis	70	8	v	1970			x		>10		boorgaten			

Dienst: RUIMTELIJKE ORDENIG EN ECONOMISCHE ZAKEN
 directie: Stadsbeheer afdeling Wijkbeheer contactpersoon D.Dolstra
 contactpersoon IGG: P. de Graaf

Project : Eemskaaizone Sontbrug / Woonschepenhaven/ Driebondsweg

Locatie : Driebondsweg

Datum : 8-6-2012

Geactualiseerd

Wijziging

Opsteller : G. J. 't Hooft en E. Arends

Vel Nr.	Soort Nederlandse naam	Soort Wetenschappelijke naam	Ø stam cm.	Ø kroon m ¹ .	Conditie n, v, s, z.	Kemjaar	meerstammig	wortelopdruk	Potentieel monumentaal	Monumentaal	levensverw. <1, 1-5, 5-10, >10jr	Verplantbaarheid	Opmerkingen	Bestuit kappen Ø < 20cm VK	Bestuit kappen Ø > 20cm VK	Motivering
54	Populier	Pop x canadensis	45	6	v	1980					>10	boorgaten				
55	Populier	Pop x canadensis	75	10	n	1970			x		>10	boorgaten				
56	Populier	Pop x canadensis	65	8	v	1970			x		>10	boorgaten				
57	Populier	Pop x canadensis	65	10	v	1970			x		>10	boorgaten				
58	Populier	Pop x canadensis	80	10	n	1970			x		>10	boorgaten				
59	Populier	Pop x canadensis	70	10	n	1970			x		>10	boorgaten				
60	Populier	Pop x canadensis	60	8	n	1970			x		>10	boorgaten				
61	Populier	Pop x canadensis	80	10	n	1970			x		>10	boorgaten				
62	Populier	Pop x canadensis	65	8	v	1970			x		>10	boorgaten				
63	Populier	Pop x canadensis	90	12	n	1970			x		>10	boorgaten				
64	Populier	Pop x canadensis	65	10	v	1970			x		>10	boorgaten, siamschade				
65	Populier	Pop x canadensis	65	10	v	1970			x		>10	boorgaten				
66	Populier	Pop x canadensis	85	12	n	1970			x		>10	boorgaten				
67	Populier	Pop x canadensis	95	15	v	1970			x		1-5	boorgaten, zwamaantasting				
68	Populier	Pop x canadensis	90	15	n	1970			x		>10	boorgaten				
69	Populier	Pop x canadensis	90	13	n	1970			x		>10	boorgaten				
70	Abeel	Populus alba	40	10	n	1990	x				>10					
71	Abeel	Populus alba	30	10	n	1990					>10					
72	Abeel	Populus alba	25	5	n	1990					>10					
73	Abeel	Populus alba	30	5	n	1990					>10	plakoksel				
74	Abeel	Populus alba	35	6	n	1990					>10					
75	Abeel	Populus alba	40	8	n	1990					>10					
76	Populier	Pop x canadensis	90	12	n	1970			x		>10	boorgaten, hollen				
77	Populier	Pop x canadensis	70	10	n	1970			x		>10	boorgaten				
78	Populier	Pop x canadensis	60	10	n	1970			x		>10	boorgaten				
79	Populier	Pop x canadensis	80	10	n	1970			x		>10	boorgaten				

Dienst: RUIMTELIJKE ORDENING EN ECONOMISCHE ZAKEN
 directie: Stadsbeheer afdeling Wijkbeheer contactpersoon D.Dolstra
 contactpersoon IGG: P. de Graaf

bijlage 3

Project : Eemskaalzone Sontribrug / Woonschepenhaven/ Driebondsweg

Locatie : Driebondsweg

Datum : 8-6-2012

Geactualiseerd :

Wijziging :

Opsteller : G J 't Hooft en E. Arends

Vel	Soort Nederlandse naam	Soort Wetenschappelijke naam	Ø stam cm.	Ø kroon m.	Conditie n, v, s, z.	Kiemjaar	meerstamig	wortelopdruk	Potentieel monumentaal	Monumentaal	levensverw. <1, 1-5, 5-10, >10jr	Verplantbaarheid	Opmerkingen	Besluit kappen Ø < 20cm VK	Besluit kappen Ø > 20cm VK	Motivering
80	Abeel	Populus alba	90	15	n	1970			x		>10	boorgaten				
81	Populier	Pop x canadensis	45	10	v	1975			x		>10	boorgaten				
82	Populier	Pop x canadensis	80	12	v	1970			x		>10	boorgaten				
83	Populier	Pop x canadensis	80	12	v	1970			x		>10	boorgaten				
84	Populier	Pop x canadensis	80	8	v	1970			x		>10	boorgaten				
85	Populier	Pop x canadensis	60	10	v	1970			x		>10	boorgaten				
86	Populier	Pop x canadensis	50	10	v	1970			x		>10	boorgaten				
87	Populier	Pop x canadensis	50	8	v	1970			x		>10	boorgaten				
88	Populier	Pop x canadensis	70	12	v	1970			x		>10	boorgaten				
89	Populier	Pop x canadensis	70	12	n	1970			x		>10	boorgaten				
90	Populier	Pop x canadensis	70	12	n	1970			x		>10	boorgaten				
91	Populier	Pop x canadensis	80	15	n	1970			x		>10	boorgaten				
92	Populier	Pop x canadensis	90	18	n	1970			x		>10	boorgaten				
93	Populier	Pop x canadensis	90	16	n	1970			x		>10	boorgaten				
94	Populier	Pop x canadensis	80	16	n	1970			x		>10	boorgaten				
95	Populier	Pop x canadensis	80	16	n	1970			x		>10	boorgaten, stam is hol				
96	Populier	Pop x canadensis	80	16	n	1970			x		>10	boorgaten				
97	Appel	Groningerkroon				2006					>10					
98	Kers	Pr Reine Cl d'oullins				2006					>10					
99	Noot	j. reggia 'Buccaneer				2006					>10					
100	peer	Pyrus communis				2006					>10					
101	peer	Pyrus communis				2006					>10					
102	Populier	Pop x canadensis	90	10	v	1970			x		>10	boorgaten				
103	Populier	Pop x canadensis	90	10	v	1970			x		>10	boorgaten, kroonschade				
104	Populier	Pop x canadensis	80	10	s	1970					5-10	boorgaten				
105	Populier	Pop x canadensis	80	10	s	1970					5-10	boorgaten				
106	Populier	Pop x canadensis	80	10	s	1970					5-10	boorgaten				

project : Eemskaalzone Sontbrug / Woonschepenhaven/ Driebondsweg
 Locatie : Driebondsweg
 Datum : 8-6-2012
 Geactualiseerd :
 Wijziging :
 Opsteller : G J 't Hooft en E. Arends

Vel Nr.	Soort Nederlandse naam	Soort Wetenschappelijke naam	Ø stam cm.	Ø kroon m.	Conditie n, v, s, z	Kiemjaar	meerstamig	wortelopdruk	Potentieel monumentaal	Monumentaal	Levensverw. <1, 1-5, 5-10, >10jr	Verplantbaarheid	Opmerkingen	Besluit kappen Ø < 20cm VK	Besluit kappen Ø > 20cm VK	Motivering
107	Populier	Pop x canadensis	80	10	v	1970			x	>10	boorgaten					
108	Populier	Pop x canadensis	90	10	v	1970			x	>10	boorgaten					
109	Populier	Pop x canadensis	90	10	v	1970			x	>10	boorgaten					
110	Populier	Pop x canadensis	80	10	v	1970			x	>10	boorgaten					
111	Populier	Pop x canadensis	80	10	v	1970			x	>10	boorgaten					
112	Populier	Pop x canadensis	80	10	v	1970			x	>10	boorgaten			1		fiets doorsteek in het verlengde van de as Malmoweg
113	Populier	Pop x canadensis	60	10	v	1970			x	>10	boorgaten			1		fiets doorsteek in het verlengde van de as Malmoweg
114	Populier	Pop x canadensis	80	10	v	1970			x	>10	boorgaten					
115	Populier	Pop x canadensis	70	10	v	1970			x	>10	boorgaten					
116	Populier	Pop x canadensis	70	10	v	1970			x	>10	boorgaten					
117	Populier	Pop x canadensis	70	10	v	1970			x	>10	boorgaten					
118	Populier	Pop x canadensis	70	10	v	1970			x	>10	boorgaten					
119	Populier	Pop x canadensis	70	10	v	1970			x	>10	boorgaten					
120	Populier	Pop x canadensis	80	10	v	1970			x	>10	boorgaten, stamschade					
121	Populier	Pop x canadensis	70	10	v	1970			x	>10	boorgaten					
122	Populier	Pop x canadensis	70	10	v	1970			x	>10	boorgaten					
123	Populier	Pop x canadensis	70	10	v	1970			x	>10	boorgaten, stamschade					
124	Populier	Pop x canadensis	70	10	v	1970			x	>10	boorgaten					
125	Populier	Pop x canadensis	70	10	v	1970			x	>10	boorgaten					
126	Populier	Pop x canadensis	70	10	v	1970			x	>10	boorgaten					
127	Populier	Pop x canadensis	70	10	v	1970			x	>10	boorgaten					
128	Populier	Pop x canadensis	90	10	v	1970			x	>10	boorgaten					
129	Populier	Pop x canadensis	90	10	v	1970			x	>10	boorgaten					
130	Populier	Pop x canadensis	80	10	v	1970			x	>10	boorgaten, stamschade					
131	Populier	Pop x canadensis	75	10	v	1970			x	>10	boorgaten					
132	Populier	Pop x canadensis	70	10	v	1970			x	>10	boorgaten					
133	Populier	Pop x canadensis	80	10	v	1970			x	>10	boorgaten					

Dienst: RUIMTELIJKE ORDENIG EN ECONOMISCHE ZAKEN
 directie: Stadsbeheer afdeling Wijkbeheer contactpersoon D.Dolstra
 contactpersoon IGG: P. de Graaf

Project : Eemskaalzone Sontbrug / Woonschepenhaven/ Driebondsweg
 Locatie : Driebondsweg
 Datum : 8-6-2012
 Geactualiseerd :
 Wijziging :
 Opsteller : G J 't Hoof en E. Arends

Vel Nr.	Soort Nederlandse naam	Soort Wetenschappelijke naam	Stam cm.	Ø kroon mt.	Conditie n, v, s, z	Kleinjaar	meerstammig	wordelopdruk	Potentieel monumentaal	Monumentaal	Levensverw. <1, 1-5, 5-10, >10jr	Verplantbaarheid	Opmerkingen	Bestluit kappen Ø < 20cm VK	Bestluit kappen Ø > 20cm VK	Motivering
134	Populier	Pop x canadensis	80	10	v	1970			x	>10		boorgaten				
135	Populier	Pop x canadensis	80	10	v	1970			x	>10		boorgaten				
136	Populier	Pop x canadensis	80	10	v	1970			x	>10		boorgaten, stamschade				
137	Populier	Pop x canadensis	80	10	v	1970			x	>10		boorgaten, maaien				
138	Populier	Pop x canadensis	80	10	v	1970			x	>10		boorgaten				
139	Populier	Pop x canadensis	80	10	v	1970			x	>10		boorgaten, kroonschade				
140	Populier	Pop x canadensis	80	10	v	1970			x	>10		boorgaten				
141	Populier	Pop x canadensis	80	10	v	1970			x	>10		boorgaten, kroonschade				
142	Populier	Pop x canadensis	80	10	v	1970			x	>10		boorgaten				
143	Populier	Pop x canadensis	80	10	v	1970			x	>10		boorgaten				
144	Populier	Pop x canadensis	80	10	v	1970			x	>10		boorgaten				
145	Populier	Pop x canadensis	80	10	v	1970			x	>10		boorgaten				
146	Populier	Pop x canadensis	80	10	v	1970			x	>10		boorgaten				
147	Populier	Pop x canadensis	80	10	v	1970			x	>10		boorgaten, kroonschade				
148	Populier	Pop x canadensis	80	10	v	1970			x	>10		boorgaten				
149	Populier	Pop x canadensis	80	10	v	1970			x	>10		boorgaten				
150	Populier	Pop x canadensis	90	10	v	1970			x	>10		boorgaten				
151	Populier	Pop x canadensis	80	10	v	1970			x	>10		boorgaten				
152	Populier	Pop x canadensis	75	10	v	1970			x	>10		boorgaten				
153	Populier	Pop x canadensis	80	10	v	1970			x	>10		boorgaten				
154	Populier	Pop x canadensis	80	10	v	1970			x	>10		boorgaten				
155	Populier	Pop x canadensis	80	10	v	1970			x	>10		boorgaten, stamschade				
156	Populier	Pop x canadensis	80	10	v	1970			x	>10		boorgaten, kroonschade				
157	Populier	Pop x canadensis	80	10	v	1970			x	>10		boorgaten				
158	Populier	Pop x canadensis	80	10	v	1970			x	>10		boorgaten				
159	Populier	Pop x canadensis	80	10	v	1970			x	>10		boorgaten				
160	Populier	Pop x canadensis	80	10	v	1970			x	>10		boorgaten				

Verklaring

Symbol	Omschrijving 1	Omschrijving 2
Ø stam	Diameter stam in centimeters	De diameter wordt gemeten op 1,30m. boven maaiveld
Ø kroon	Diameter kroon in meters	De diameter van de kroon wordt geschat.
Conditie	N=Normaal (goed)	De conditie is goed. Op middellange termijn (10-15 jaar) worden er geen problemen verwacht. Een boom met een goede conditie heeft een goed ontwikkelde kroon, met een gelijkmatige verdeling van veel fijne twijgen in de buitenkroon. Er is geen of nauwelijks dood hout en stamlot aanwezig.
	V=Verminderd (voldoende)	De conditie van de boom is verminderd, maar op de korte termijn (<5 jaar), worden ten aanzien van de fysiologische toestand van de boom geen problemen verwacht. Bomen met een verminderde conditie hebben een redelijke verdeling van fijne twijgen. Er is weinig dood hout aanwezig.
	S=Sterk verminderd (slecht)	De conditie is duidelijk verminderd. De fysiologische toestand van de boom is slecht, maar herstel van de boom is eventueel mogelijk. Bomen met een sterk verminderde conditie hebben weinig fijne vertwijging in de buitenkroon. Er kan redelijk veel dood hout in de kroon aanwezig zijn.
	Z=Zeer slecht (terminaal)	De conditie en levensverwachting van de boom is minimaal. De mechanische en /of fysiologische toestand is zo slecht dat 'herstel' van de boom niet of nauwelijks mogelijk is, of al dood is.
		leeftijd
Ms	Meerstammig	
Wvo	Wortelopdruk	
1	Potentieel monumentaal	zie voor omschrijving APVG
1	Monumentaal	zie voor omschrijving APVG
1	Ecologisch waardevol	quick scan op holtes, indien aanwezig is nader ecologische onderzoek vereist.
V, P	Standplaats	V=boom in verharding, P=boom in gazon of beplanting
	kroonhoogte	takvrije stam lengte in meters vanaf maaiveld / doorrijhoogte
1	Verplantbaarheid	De verplantbaarheid is afhankelijk van: (VTA methodiek) Østam, Økroon, kroonhoogte, conditie, soort, standplaats, bereikbaarheid, beschikbaarheid nieuwe locatie Daarna zomogelijk aanvullend onderzoek naar: ligging kabels en leidingen, beworteling, financiële middelen.
	Besluit	1 = Kappen 1= Verplanten
	algemeen	Symbolen alleen vermelden indien van toepassing
	kandelaberen	indien van toepassing in BEA apart beschreven
	knotten	indien van toepassing in BEA apart beschreven