

Groningen

Aantal inwoners

184.226

Grootteklasse

E >100.000 Inwoners

Bruto omvang ambtelijk apparaat
Formule voor uitvoerende taken
Netto omvang ambtelijk apparaat

	F.t.e. per 1.000 inwoners			
	Uw gemeente	Gemiddeld in grootteklasse	Afwijking % uw gemeente	Absolute afwijking (f.t.e.'s)
Bruto omvang ambtelijk apparaat	3.134,6	17,01	70%	1.288,3
Formule voor uitvoerende taken	1.555,3	8,44	83%	704,0
Netto omvang ambtelijk apparaat	1.347,4	7,31	39%	375,6

UITVOERENDE WERKZAAMHEDEN

Verricht uw ambtelijk apparaat deze uitvoerende werkzaamheden ZELF?

IDEM, voor de gemeenten in uw grootteklasse (percentuele verdeling)

F.t.e. per 1.000 Inwoners Indien ambtelijk apparaat de taak geheel zelf uitvoert

	Ja	Deels	Nee	F.t.e.
Brandweer (preventie, preparatie, repressie)	x			140,7
Stadswacht / toezicht openbare ruimte			x	-
Uitvoering openbaar vervoer			x	-
Uitvoering wegbeheer/-onderhoud		x		5,0
Uitvoering straatreiniging	x			89,2
Beheer parkeergarages, -meters en -automaten		x		0,4
Parkeertoezicht		x		1,9
Beheer zee- en binnenhavens en waterwegen	x			10,0
Marktmeesters	x			2,0
Scholen (directie en personeel)			x	-
Salarisadministratie onderwijspersoneel	x			6,0
Onderhoud schoolgebouwen		x		0,2
Musea (directie en personeel)		x		43,6
Bibliotheken (directie en personeel)			x	-
Muziekschool (directie en personeel)	x			32,7
Theaters (directie en personeel)		x		69,1
Beheer multifunctionele locaties	x			25,0
Welzijnsinstellingen (directie en personeel)			x	-
Beheer sportlocaties binnen	x			33,6
Beheer sportlocaties buiten	x			33,6
Beheer zwembaden	x			33,6
Uitvoering groenvoorziening		x		72,1
UWV Werkbedrijf (gehele UWV-W)				-
Uitvoering sociale recherche	x			27,3
Kredietbank (directie/personeel)/schuldhulpverlening	x			60,6
Sociale werkvoorz. (directie, ambtelijk personeel)	x			124,1
Uitvoering Wet Maatschappelijke Ondersteuning	x			25,1
Uitvoering Wet Inburgering / Vreemdelingenwet	x			37,8
Reïntegratiebedrijf (directie en personeel)				-
Uitvoeren basisgezondheidszorg	x			42,9
Uitvoeren ambulancevervoer			x	-
Uitvoeren afvalinzameling en -verwerking		x		56,1
Riolering en gemalen, uitvoerende taken	x			6,0
Beheer begraafplaatsen	x			18,6
Ontwerpen ruimtelijke ordeningsplannen	x			15,2
Ingenieursbureau		x		56,6
Beheer historisch/stadsarchief			x	-
Beheer en onderhoud monumenten	x			5,4

	Ja	Deels	Nee
	75%	8%	17%
	36%	9%	55%
		9%	91%
	27%	64%	9%
	27%	27%	45%
	36%	36%	27%
	55%	9%	36%
	36%	27%	36%
	91%		9%
			100%
	10%	10%	80%
		45%	55%
	27%	9%	64%
			100%
	18%	9%	73%
	30%	10%	60%
	27%	9%	64%
		9%	91%
	64%	9%	27%
	55%	18%	27%
	45%	18%	36%
	18%	64%	18%
			100%
	70%	10%	20%
	50%	10%	40%
	18%		82%
	60%	10%	30%
	50%	10%	40%
		10%	90%
	9%		91%
			100%
	27%	9%	64%
	40%	50%	10%
	56%	33%	11%
	67%	22%	11%
	50%	50%	
	50%		50%
	30%	30%	40%

Uw gemeente	Gemiddeld in grootteklasse	Afwijking % uw gemeente	Absolute afwijking (f.t.e.'s)
0,76	0,65	17%	20,5
-	0,18		
-	-		
-	0,13		
0,48	0,28	73%	37,8
-	0,06		
-	0,12		
0,05	0,10	-47%	-8,8
0,01	0,02	-41%	-1,4
-	-		
0,03	0,03		
-	-		
-	0,21		
-	-		
-	-		
0,18	0,16	12%	3,4
-	0,15		
0,14	0,17	-22%	-6,8
-	-		
0,18	0,13	44%	10,3
0,18	0,14	34%	8,6
0,18	0,26	-31%	-15,1
-	0,25		
-	-		
0,15	0,07	106%	14,0
0,33	0,19	69%	24,8
0,67	0,68	-1%	-0,8
0,14	0,17	-20%	-6,2
0,21	0,11	82%	17,1
-	-		
0,23	0,23		
-	-		
-	0,57		
0,03	0,05	-40%	-4,0
0,10	0,08	29%	4,2
0,08	0,29	-72%	-38,9
-	0,22		
-	0,10		
0,03	0,02	20%	0,9

Legenda celkleuringen

Kleiner dan gemiddeld
Ongeveer gemiddeld
Groter dan gemiddeld
Veel groter dan gemiddeld

Peildatum: 1 januari 2009

UITVOERENDE WERKZAAMHEDEN (vervolg)

Verricht uw ambtelijk apparaat deze uitvoerende werkzaamheden ZELF?

IDEM, voor de gemeenten in uw grootteklasse (percentuele verdeling)

F.t.e. per 1.000 inwoners indien ambtelijk apparaat de taak geheel zelf uitvoert

	Verricht uw ambtelijk apparaat deze uitvoerende werkzaamheden ZELF?				IDEM, voor de gemeenten in uw grootteklasse (percentuele verdeling)			F.t.e. per 1.000 inwoners indien ambtelijk apparaat de taak geheel zelf uitvoert			
	Ja	Deels	Nee	F.t.e.	Ja	Deels	Nee	Uw gemeente	Gemiddeld in grootteklasse	Afwijking % uw gemeente	Absolute afwijking (f.t.e.'s)
Sociale dienst (alle uitvoerende taken)	x			235,4	91%		9%	1,28	0,91	41%	68,5
Centrum voor Jeugd en Gezin	x			24,9	14%		86%	0,14	0,14		
Handhaving & toezicht:											
Wet Milieubeheer	x			26,2	91%		9%	0,14	0,11	33%	6,5
Algemeen Plaatselijke Verordening	x			8,0	70%	20%	10%	0,04	0,05	-14%	-1,3
Bouw en woningtoezicht	x			16,0	100%			0,09	0,10	-16%	-3,1
Gebruiksvergunningen	x			15,4	73%		27%	0,08	0,02	265%	11,2
Totaal Handhaving & toezicht				65,6							
Belastingen (OZB):											
Uitvoeren woz-taxaties	x			9,4	58%	25%	17%	0,05	0,04	25%	1,8
Aanslagoplegging en Inning OZB	x			25,4	58%	17%	25%	0,14	0,08	66%	10,1
Afhandeling beroep en bezwaar OZB	x			6,8	58%	17%	25%	0,04	0,03	6%	0,4
Totaal OZB-inzet				41,5							
Interne zaken gemeentekanto(r)en (uitvoerende taken van facilitaire dienst):											
Postverzorging, drukkerij, repro		x		11,4	50%	50%		-	0,07		
Archief / Documentaire Informatievoorziening	x			53,8	92%		8%	0,29	0,19	57%	19,5
Receptie, telefooncentrale	x			25,1	67%	25%	8%	0,14	0,08	78%	11,0
Gebouwbeheer, schoonmaak		x		13,3	17%	67%	17%	-	0,16		
Restaurantieve voorzieningen			x	-		25%	75%	-	-		
Beveiliging/bodes		x		10,0	8%	75%	17%	-	0,05		
Totaal Interne zaken				113,5							
TOTAAL UITVOERENDE TAKEN				1.555,3	40%	19%	41%				

Belastingen

Formatie in uw gemeente	F.t.e. per 1.000 inwoners			
	Uw gemeente	Gemiddeld in grootteklasse	Afwijking % uw gemeente	Absolute afwijking (f.t.e.'s)
3,0	0,02	0,07	-77,8%	-10,5

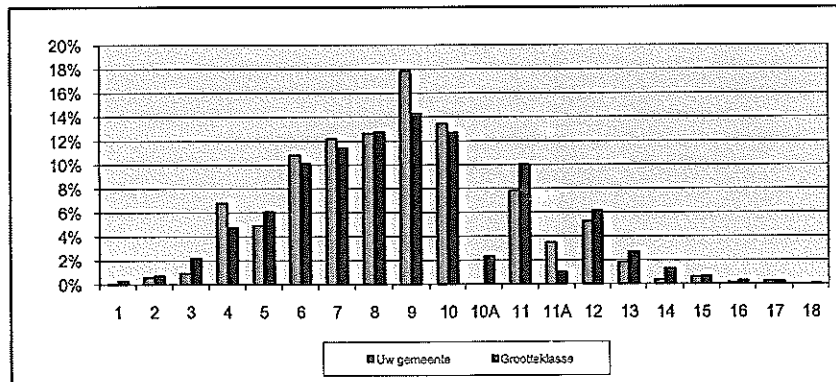
Staf en ondersteuning (centraal en decentraal)

	Formatie in uw gemeente	Percentage van de bruto-omvang (exclusief brandweer)			
		Uw gemeente	Gemiddeld in grootteklasse	Absolute afwijking (%)	Absolute afwijking (f.t.e.'s)
	789,0	26,4%	30,7%	-4,3%	-129,0
Personeel en Organisatie (incl. P&O-secretariaten)	98,2	3,3%	2,8%	0,5%	14,4
Informatisering en Automatisering (incl. I&A-secretariaten)	137,5	4,6%	4,6%	-0,1%	-1,7
Financiën en control (incl. Bedrijfsbureaus en secretariaat F&C)	167,1	5,6%	7,8%	-2,2%	-65,9
Juridische Zaken (incl. secretariaten van jur. zaken)	40,6	1,4%	1,4%	0,0%	-0,5
Bestuurszaken en bestuursondersteuning	27,2	0,9%	2,2%	-1,3%	-39,5
Communicatie (incl. secretariaten van communicatie)	47,5	1,6%	2,2%	-0,6%	-18,1
Facilitaire dienst (incl. secretariaten facilitaire dienst), inclusief uitvoerende taken	192,2	6,4%	6,4%	0,0%	-0,9
Alle secretariaten in het "primaire proces"	76,8	2,6%	3,2%	-0,6%	-16,9

HOOFDTAKEN EN TAKEN	F.t.e. per 1.000 inwoners					Begrotingscijfers (x € 1.000)		Lasten per inwoner			Saldo (lasten minus baten) per inwoner			
	Uw gemeente	Gemiddeld in grootklasse	Afwijking % uw gemeente	Absolute afwijking (f.t.e.'s)	F.t.e.	Lasten uw gemeente	Saldo uw gemeente	Uw gemeente	Gemiddeld in grootklasse	Afwijking % uw gemeente	Uw gemeente	Gemiddeld in grootklasse	Afwijking % uw gemeente	
						€	€							€
Algemeen bestuur						€ 31.224	€ 14.911	€ 169	€ 200	-15%	€ 81	€ 165	-51%	
001 Bestuursorganen						€ 6.658	€ 3.272	€ 36	€ 22	62%	€ 17,8	€ 22,2	-20%	
002 Bestuursondersteuning						€ 16.506	€ 7.422	€ 90	€ 117	-23%	€ 40,3	€ 103,0	-61%	
003 Burgerzaken	73,6		0,40	0,34	18%	11,1		€ 37	€ 36	3%	€ 37,2	€ 34,7	7%	
004 Baten secretariates burgerzaken								€ -	€ 5		€ 20,7	€ 12,7	63%	
005 Bestuurlijke samenwerking								€ 205	€ 205	-88%	€ 1,1	€ 7,5	-85%	
006 Bestuursondersteuning raad en rekenkamer(functie)								€ 5	€ 10	-48%	€ 5	€ 10	-49%	
1 Openbare orde en veiligheid	12,0	F.t.e.	0,07	0,07	-10%	-1,3	€ 28.055	€ 16.747	€ 152	€ 117	30%	€ 91	€ 104	-13%
120 Brandweer en rampenbestrijding (beleid)		5,0	0,03	0,02	68%	2,0	€ 27.745	€ 16.446	€ 151	€ 82	84%	€ 89	€ 77	15%
140 Openbare orde en veiligheid		7,0	0,04	0,06	-32%	-3,3	€ 310	€ 301	€ 2	€ 35	-95%	€ 2	€ 27	-94%
2 Verkeer, vervoer en waterstaat	27,0	F.t.e.	0,15	0,25	-41%	-19,0	€ 40.774	€ 18.143	€ 221	€ 286	-23%	€ 98	€ 177	-44%
210 Wegen, straten en pleinen		8,2	0,04	0,13	-67%	-16,4	€ 27.745	€ 16.446	€ 151	€ 165	-9%	€ 89	€ 152	-41%
211 Verkeersmaatregelen te land		13,3	0,07	0,06	13%	1,5	€ -	€ -	€ -	€ 38		€ -	€ 31	
212 Openbaar vervoer		-	-	0,01		-1,2	€ -	€ -	€ -	€ 17		€ -	€ 5	
214 Parkeren		5,5	0,03	0,02	20%	0,9	€ 11.035	€ 9.666	€ 60	€ 51	18%	€ 52	€ 38	37%
215 Baten parkeerbelasting		-	-	-		-	€ -	€ 9.850	€ -	€ -		€ 53	€ 51	4%
220 Zeehavens		-	-	0,00		-0,1	€ -	€ -	€ -	€ 5		€ -	€ 6	
221 Binnenhavens en waterwegen		-	-	0,01		-2,5	€ 1.994	€ 1.881	€ 11	€ 7	51%	€ 10	€ 5	100%
223 Veerdiensten		-	-	-		-	€ -	€ -	€ -	€ 1		€ -	€ 0	
230 Luchtvaart		-	-	0,00		-0,8	€ -	€ -	€ -	€ 0		€ -	€ 0	
240 Waterkering, afwatering en landaanwinning		-	-	0,00		-0,3	€ -	€ -	€ -	€ 2		€ -	€ 2	
3 Economische zaken	20,0	F.t.e.	0,11	0,11	-2%	-0,5	€ 9.801	€ 5.676	€ 53	€ 66	-20%	€ 31	€ 0	328986%
310 Handel en ambacht		10,0	0,05	0,09	-42%	-7,2	€ 9.376	€ 6.315	€ 51	€ 45	13%	€ 34	€ 27	27%
311 Baten marktgelden		-	-	-		-	€ -	€ 675	€ -	€ -		€ 4	€ 2	47%
320 Industrie		10,0	0,05	0,01	268%	7,3	€ -	€ -	€ -	€ 14		€ -	€ 1	
330 Nutsbedrijven		-	-	0,00		-0,2	€ 425	€ 36	€ 2	€ 8	-70%	€ 0	€ 26	-101%
340 Agrarische productie en ontginning		-	-	0,00		-0,4	€ -	€ -	€ -	€ 0		€ -	€ 0	
341 Overige agrarische zaken, jacht en visserij		-	-	0,00		-0,0	€ -	€ -	€ -	€ 0		€ -	€ 0	
4 Onderwijs	36,7	F.t.e.	0,20	0,11	81%	16,4	€ 140.224	€ 72	€ 761	€ 247	209%	€ 0	€ 153	-100%
4xx Regulier onderwijs		36,7	0,20	0,10	98%	18,1	€ 138.593	€ -	€ 752	€ 233	223%	€ -	€ 149	
482 Volwasseneducatie		-	-	0,01		-1,7	€ 1.631	€ 72	€ 9	€ 15	-39%	€ 0	€ 3	-111%
5 Cultuur en recreatie	47,8	F.t.e.	0,26	0,29	-12%	-6,4	€ 104.826	€ 72.484	€ 569	€ 343	66%	€ 393	€ 291	35%
510 Openbaar bibliotheekwerk		-	-	0,00		-0,7	€ 102	€ 100	€ 1	€ 35	-98%	€ 1	€ 33	-98%
511 Vormings- en ontwikkelingswerk		-	-	0,02		-4,0	€ 3.781	€ 3.145	€ 21	€ 22	-7%	€ 17	€ 18	-7%
530 Sport		4,5	0,02	0,09	-74%	-12,6	€ 23.671	€ 15.525	€ 128	€ 79	63%	€ 84	€ 56	50%
531 Groene sportvelden en terreinen		4,5	0,02	0,01	247%	3,2	€ 2.039	€ 1.500	€ 11	€ 12	-7%	€ 8	€ 11	-23%
540 Kunst		4,5	0,02	0,03	-24%	-1,5	€ 38.484	€ 29.097	€ 209	€ 70	198%	€ 158	€ 61	160%
541 Oudheidkunde/musea		4,5	0,02	0,05	-46%	-3,9	€ 4.860	€ 4.860	€ 26	€ 38	-30%	€ 26	€ 34	-22%
550 Natuurbescherming		2,0	0,01	0,00	762%	1,8	€ -	€ -	€ -	€ 1		€ -	€ 1	
560 Openbaar groen en openluchtrecreatie		26,7	0,14	0,08	83%	12,1	€ 31.050	€ 17.726	€ 169	€ 82	108%	€ 96	€ 74	29%
580 Overige recreatieve voorzieningen		1,0	0,01	0,01	-46%	-0,9	€ 839	€ 531	€ 5	€ 5	0%	€ 3	€ 4	-27%
6 Sociale voorzieningen en maatsch. dienstverl.	75,1	F.t.e.	0,41	0,26	58%	27,6	€ 644.947	€ 126.062	€ 3.501	€ 1.189	194%	€ 684	€ 438	56%
610 t/m 614 Sociale voorzieningen		36,9	0,20	0,09	120%	20,1	€ 254.537	€ -	€ 1.382	€ 815	70%	€ -	€ 149	
620 Maatschappelijke begeleiding en advies		-	-	0,06		-11,3	€ 23.405	€ 6.285	€ 127	€ 102	25%	€ 34	€ 70	-51%
621 Vreemdelingen		-	-	0,01		-1,5	€ -	€ -	€ -	€ 28		€ -	€ 6	
622 Hulshoudelijke verzorging		10,1	0,05	0,02	165%	6,1	€ 19.512	€ 14.782	€ 106	€ 96	10%	€ 80	€ 85	-6%
630 Sociaal cultureel werk		28,2	0,15	0,05	185%	18,3	€ 13.369	€ 12.566	€ 73	€ 69	6%	€ 68	€ 52	30%
641 Tehuizen		-	-	0,00		-0,2	€ 381	€ 10	€ 2	€ -		€ 0	€ -	
650 Kinderdagopvang		-	-	0,01		-1,4	€ 5.037	€ 4.050	€ 27	€ 16	67%	€ 22	€ 14	52%
651 Dagopvang gehandicapten		-	-	0,00		-0,1	€ -	€ -	€ -	€ -		€ -	€ -	
652 Voorzieningen gehandicapten		-	-	0,01		-2,5	€ 328.706	€ 88.369	€ 1.784	€ 64	2704%	€ 480	€ 61	681%

HOOFDTAKEN EN TAKEN	F.t.e. per 1.000 inwoners					Begrotingscijfers (x € 1.000)		Begrote lasten per Inwoner			Begroot saldo van lasten en baten per inw.		
	F.t.e.	Uw gemeente	Gemiddeld in grootklasse	Afwijking % uw gemeente	Absolute afwijking (f.t.e.'s)	Lasten uw gemeente	Saldo uw gemeente	Uw gemeente	Gemiddeld in grootklasse	Afwijking % uw gemeente	Uw gemeente	Gemiddeld in grootklasse	Afwijking % uw gemeente
7 Volksgezondheid en milieu	79,7	0,43	0,23	46%	37,8	€ 80.852	€ 9.564	€ 439	€ 320	37%	€ 52	€ 72	-28%
711 Ambulancevervoer	-	-	-	-	-	€ 1.450	€ 255	€ 8	€ 3	208%	€ 1	€ 0	293%
712 Verpleeginrichtingen	-	-	0,00	-	-0,1	€ -	€ -	€ -	€ 1	-	€ -	€ 0	-
714 Openbare gezondheidszorg	19,1	0,10	0,01	846%	18,6	€ 25.708	€ 5.248	€ 140	€ 36	291%	€ 28	€ 25	15%
715+716 Jeugdgezondheidszorg (uniform en maatwerk deel)	6,8	0,04	0,01	492%	6,5	€ -	€ -	€ -	€ 24	-	€ -	€ 8	-
721 Afvalverwijdering en -verwerking	13,3	0,07	0,03	124%	7,3	€ 31.500	€ 21.924	€ 171	€ 139	23%	€ 119	€ 110	8%
722 + Rioleringszorg (riolering en waterzuivering, huishoudelijk/bedrijfsafvalwater, 729U/m731 hemelwater, grondwater).	10,5	0,06	0,03	73%	4,4	€ 12.626	€ 12.214	€ 69	€ 69	-1%	€ 66	€ 67	-1%
723 Milieubeheer	26,8	0,15	0,14	5%	1,2	€ 6.643	€ 4.858	€ 36	€ 43	-17%	€ 26	€ 33	-20%
724 Lijkbezorging	3,3	0,02	0,00	640%	2,8	€ 2.925	€ 2.885	€ 16	€ 7	135%	€ 16	€ 6	174%
725 Baten reinigingsrechten en afvalstoffenheffingen	-	-	-	-	-	€ -	€ 25.211-	€ -	€ 0	-	€ 137-	€ 109-	25%
726 Baten rioolrechten	-	-	-	-	-	€ -	€ 12.609-	€ -	€ -	-	€ 68-	€ 68-	1%
727 Baten rioolheffing huishoudelijk/bedrijfsafvalwater	-	-	-	-	-	€ -	€ -	€ -	€ -	-	€ -	€ -	-
728 Baten rioolheffing grond- en hemelwater	-	-	-	-	-	€ -	€ -	€ -	€ -	-	€ -	€ -	-
732 Baten begraafplaatsrechten	-	-	-	-	-	€ -	€ 1.627-	€ -	€ -	-	€ 9-	€ 5-	78%
8 Ruimtelijke ordening en volkshuisvesting	134,2	0,73	0,74	-1%	-1,3	€ 69.588	€ 18.642	€ 378	€ 794	-52%	€ 101	€ 26	292%
810 Ruimtelijke ordening	17,0	0,09	0,12	-23%	-5,2	€ 15.981	€ 12.641	€ 87	€ 55	57%	€ 68	€ 35	95%
820 Woningexploitatie / woningbouw	10,4	0,06	0,06	-4%	-0,5	€ 22.216	€ 1.249	€ 121	€ 31	288%	€ 7	€ 7	-2%
821 Stads- en dorpsvernieuwing	9,8	0,05	0,02	194%	6,5	€ -	€ -	€ -	€ 22	-	€ -	€ 4	-
822 Overige volkshuisvesting	4,0	0,02	0,08	-73%	-10,8	€ 15.937	€ 10.433	€ 87	€ 63	37%	€ 57	€ 51	10%
823 Bouwvergunningen	25,8	0,14	0,16	-12%	-3,5	€ -	€ 8.119-	€ -	€ 0	-	€ 44-	€ 34-	29%
830 Bouwgrondexploitatie	67,1	0,36	0,30	22%	12,1	€ 15.454	€ 2.538	€ 84	€ 623	-87%	€ 14	€ 37-	-137%
Totaal	€ 1.150.291	€ 282.157	€ 6.244	€ 3.563	75%	€ 1.532	€ 1.426	7%					

SALARISSCHALEN	Uw gemeente		Gemiddeld in grootklasse		Afwijking uw gemeente	
	F.t.e.	%	%	%	%	%
1	1,26	0,0%	0,3%	-0,3%		
2	18,57	0,6%	0,7%	-0,1%		
3	29,88	1,0%	2,2%	-1,2%		
4	212,56	6,8%	4,7%	2,0%		
5	153,89	4,9%	6,1%	-1,2%		
6	339,24	10,8%	10,1%	0,7%		
7	381,35	12,2%	11,4%	0,7%		
8	395,91	12,6%	12,7%	-0,1%		
9	559,32	17,8%	14,3%	3,6%		
10	420,72	13,4%	12,7%	0,7%		
10A	-	-	2,3%	-2,3%		
11	246,24	7,9%	10,0%	-2,1%		
11A	109,83	3,5%	1,0%	2,5%		
12	164,53	5,2%	6,1%	-0,9%		
13	57,09	1,8%	2,7%	-0,9%		
14	11,60	0,4%	1,3%	-0,9%		
15	19,79	0,6%	0,7%	0,0%		
16	4,80	0,2%	0,3%	-0,1%		
17	8,00	0,3%	0,2%	0,0%		
18	-	-	0,1%	-0,1%		
TOTAAL	3.134,56	100,0%	100,0%			



OUTPUTINDICATOREN

0 Algemeen bestuur

Output per 1.000 inwoners

003 Burgerzaken

Uw gemeente	Gemiddelde in grootte-klasse	Afwijking % uw gemeente
Aantal verstrekte identiteitsbewijzen (paspoort, identiteitskaart, bijschrijving kinderen) in 2008	212	219 -3%
Aantal verstrekte rijbewijzen in 2008	99	130 -24%

1 Openbare orde en veiligheid

120 Brandweer en rampenbestrijding

Uw gemeente	Gemiddelde in grootte-klasse	Afwijking % uw gemeente
Oppervlakte land (ha) (bron: CBS 2009)	43	106 -60%
Oppervlakte bebouwing kernen (bron: CBS 2009)	4,1	4,1 0%
Oppervlakte bebouwing buitengebied (bron: CBS 2009)	0,4	0,9 -53%
Omgevingsadressendichtheid (bron: CBS 2009)	1,742	933 87%
Kernen aantal (bron: CBS 2009)	0,03	0,08 -64%
kernen > 500 adressen (bron: CBS 2009)	0,01	0,03 -57%
Aantal uitrukken in 2008 (brandmeldingen, hulpverleningen, automatische brandmeldingen)	10,3	11,9 -13%
Aantal vergunningsplichtige objecten (gebruiksvergunningen) per 1/1/2009	0,5	6,1 -91%
Aantal vrijwillige brandweertieden per 1/1/2009	-	0,7

140 Overige beschermende maatregelen

Aantal verleende APV-vergunningen in 2008	-	8,48
---	---	------

2 Verkeer, vervoer en waterstaat

210 Wegen, straten en pleinen

Uw gemeente	Gemiddelde in grootte-klasse	Afwijking % uw gemeente
Oppervlakte land (ha) x percentage slechte bodem (bron: CBS 2009)	11,99	6,97 72%
Aantal onderhouden kilometers weg (binnen en buiten bebouwde kom) in 2008	3,08	6,80 -55%
Aantal onderhouden kilometers voet- en fietspaden in 2008	0,77	2,02 -62%
Aantal onderhouden kunstwerken in 2008	-	2,9

211 Verkeersmaatregelen te land

Aantal verleende parkeervergunningen en -onthefingen in 2008	72,7	95,3 -24%
--	------	-----------

221 Binnenhavens en waterwegen

Uw gemeente	Gemiddelde in grootte-klasse	Afwijking % uw gemeente
Oppervlakte binnenwater (ha) (bron: CBS 2009)	2	5 -48%
Oppervlakte buitenwater (bron: CBS 2009)	-	-
Oeverlengte (bron: CBS 2009)	22	37 -41%

3 Economische zaken

310 Handel en ambacht

Klantenpotentieel lokaal (bron: CBS 2009)	1.135	1.085 5%
Klantenpotentieel regionaal (bron: CBS 2009)	2.457	1.548 59%
Bedrijfsvestigingen (bron: CBS 2009)	43	45 -4%

4 Onderwijs

4xx Regulier onderwijs

Uw gemeente	Gemiddelde in grootte-klasse	Afwijking % uw gemeente
Leerlingen speciaal onderwijs (bron: CBS 2009)	41,6	35,6 17%
Leerlingen voortgezet onderwijs (bron: CBS 2009)	56,2	50,7 11%
Aantal aanvragen onderwijshuisvesting in 2008	-	0,9
Aantal beschikkingen leerlingenvoer per 1/1/2009	-	6,2

5 Cultuur en recreatie

530 Sport

Uw gemeente	Gemiddelde in grootte-klasse	Afwijking % uw gemeente
Aantal binnensportaccommodaties (zoals sporthallen en gymlokalen) in gemeentelijk beheer per 1/1/2009	0,12	0,18 -30%
Aantal zwembaden in gemeentelijk beheer per 1/1/2009	0,02	0,02 12%
Aantal verstrekte subsidies aan sportverenigingen in 2008	-	0,9

541 Oudheidkunde/musea

Aantal rijksmonumenten per 1/1/2009	3,5	2,4 45%
-------------------------------------	-----	---------

550 + 560 Natuurbescherming + Openbaar Groen en openluchtrecreatie

Aantal hectare gras/bermen/gazons per 1/1/2009	-	3,2
--	---	-----

580 Overige recreatieve voorzieningen

Aantal toeristen waarvoor toeristenbelasting is betaald in 2008	1.790	6.426 -72%
---	-------	------------

6 Sociale voorzieningen en maatschappelijke dienstverlening

610 Bijstandsverlening

Uw gemeente	Gemiddelde in grootte-klasse	Afwijking % uw gemeente
Aantal uitgestroomde bijstandsontvangers in 2008	18,8	9,2 103%
Aantal lopende onderzoeken naar misbruik en oneigenlijk gebruik van de WWB per 1/1/2009	-	2,6

611 Werkgelegenheid

Uw gemeente	Gemiddelde in grootte-klasse	Afwijking % uw gemeente
Bijstandsontvangers (bron: CBS 2009)	48,5	26,3 84%
Uitkeringsontvangers (bron: CBS 2009)	102,8	90,4 14%
Aantal lopende reïntegratietrajecten per 1/1/2009	6,2	10,1 -38%

OUTPUTINDICATOREN (Vervolg)

Output per 1.000 Inwoners

	Uw gemeente	Gemiddelde in grootte-klasse	Afwijking % uw gemeente
612 Inkomensvoorzieningen			
Aantal cliënten IOAW en IOAZ per 1/1/2009	0,61	0,50	23%
614 Gemeentelijk minimaalbeleid			
Lage inkomens (bron: CBS 2009)	189	146	30%
Eenouderhuishoudens (bron: CBS 2009)	33	29,9	10%
Aantal aanvragen bijzondere bijstand plus ambtshalve toekenningen in 2008	20	36,2	-46%
Aantal cliënten schuldhulpverlening per 1/1/2009	13,7	13,0	5%
621 Vreemdelingen			
Minderheden (bron: CBS 2009)	49	82	-40%
622 Huishoudelijke verzorging			
Aantal WMO-clienten per 1/1/2009	27	25	6%
652 Voorzeleningen gehandicapten			
Aantal aanvragen woonvoorzieningen in 2008	6,0	9,9	-39%
Aantal aanvragen vervoersvoorzieningen in 2008	46,3	14,4	222%
Aantal aanvragen rolstoelvoorzieningen in 2008	14,9	6,3	135%
7 Volksgezondheid en milieu			
722 Riolering en waterzuivering			
Aantal km riool (vrijval, persleiding en drukriolering) per 1/1/2009	-	6,1	
Aantal pompen/gemalen per 1/1/2009	-	1,7	
723 Milieubeheer			
Aantal afgehandelde milieuklachten (op het gebied van stank, geluid, stof, visuele hinder, bedrijfsafval, bodem- en waterverontreiniging, overig) in 2008	1,6	14,6	-89%
Aantal verleende milieuvergunningen in 2008	-	0,72	
724 Lijkbezorging			
Aantal begrafenissen/crematies in eigen gemeente in 2008	-	6,8	
8 Ruimtelijke ordening en volkshuisvesting			
810 Ruimtelijke ordening			
Aantal structuurplannen in ontwikkeling per 1/1/2009	-	0,02	
Aantal bestemmingsplannen in ontwikkeling per 1/1/2009	-	0,15	
Aantal vrijstellingsprocedures artikel 19 per 1/1/2009	-	0,5	
Aantal bestemmingsplannen dat verouderd is conform wet RO per 1/1/2009	2,2	1,0	122%
Aantal verzoeken om planschade in 2008	-	0,17	
820 Woningexploitatie/woningbouw (uitvoering)			
Aantal in aanbouw genomen woningen in 2008	7,2	6,6	9%
822+823 Overige volkshuisvesting + Bouwvergunningen			
Woonruimten (bron: CBS 2009)	573	473	21%
Aantal verleende welstandsadviezen in 2008	-	10,9	
Aantal behandelde meldingen bouwvoornemens in 2008	-	12,3	
Aantal behandelde aanvragen bouwvergunningen in 2008	9,2	9,3	-1%
Aantal behandelde aanvragen sloopvergunningen in 2008	1,5	1,7	-15%
9 Financiering en alg. dekkingsmiddelen			
930 Uitvoering wet WOZ			
Aantal woz-beschikkingen in 2008	€ -	€ 418	
OZB woningen eigenaren (bron: CBS 2009)	€ 27.318	€ 30.255	-10%
OZB niet-woningen eigenaren (bron: CBS 2009)	€ 8.468	€ 8.301	2%
Wozwaarde niet woningen (mln) (bron: CBS 2009)	21,2	20,8	2%
Leeftijdsofbouw			
Jongeren (20-) (bron: CBS 2009)	194	234	-17%
Ouderen (65+) (bron: CBS 2009)	112	135	-17%
Ouderen (75-85) (bron: CBS 2009)	41	47	-12%

ZIEKTEVERZUIM

Verzuimpercentage (gehele organisatie)
Meldingsfrequentie (gehele organisatie)

	Gemiddeld in grootteklasse	Afwijking % uw gemeente
Uw gemeente	6,20%	15%
	1,85	12%

