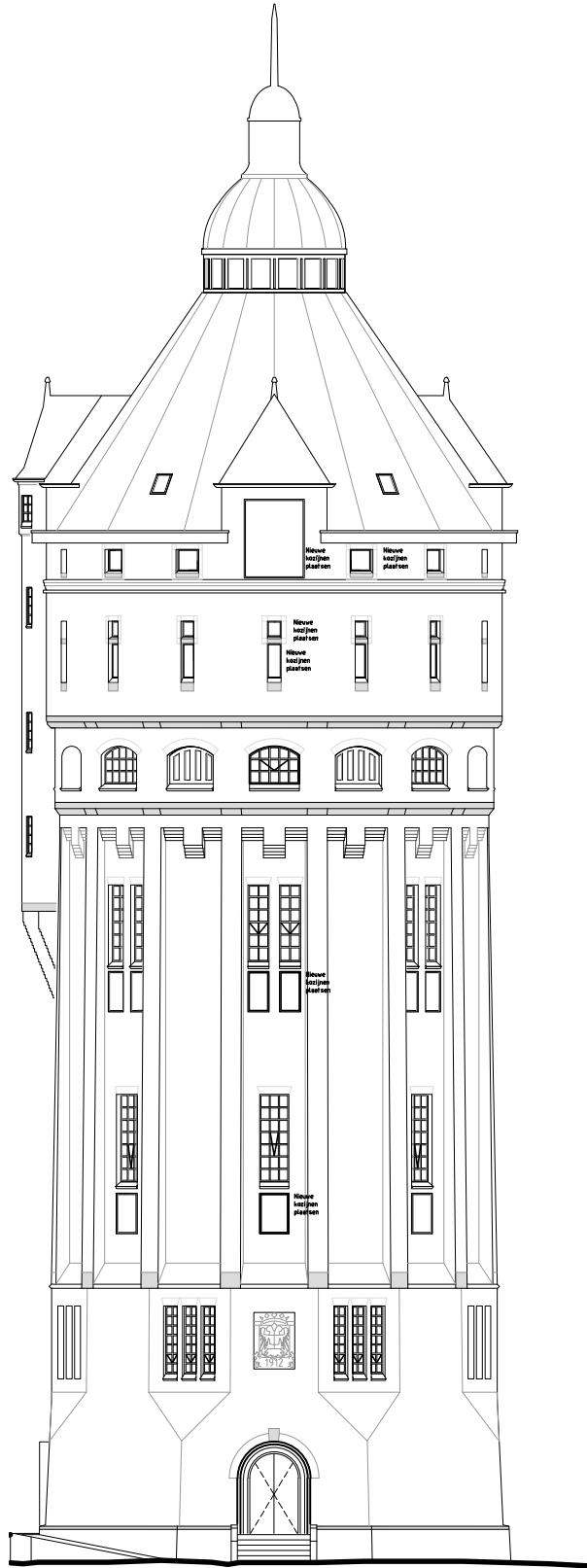


Watertoren West

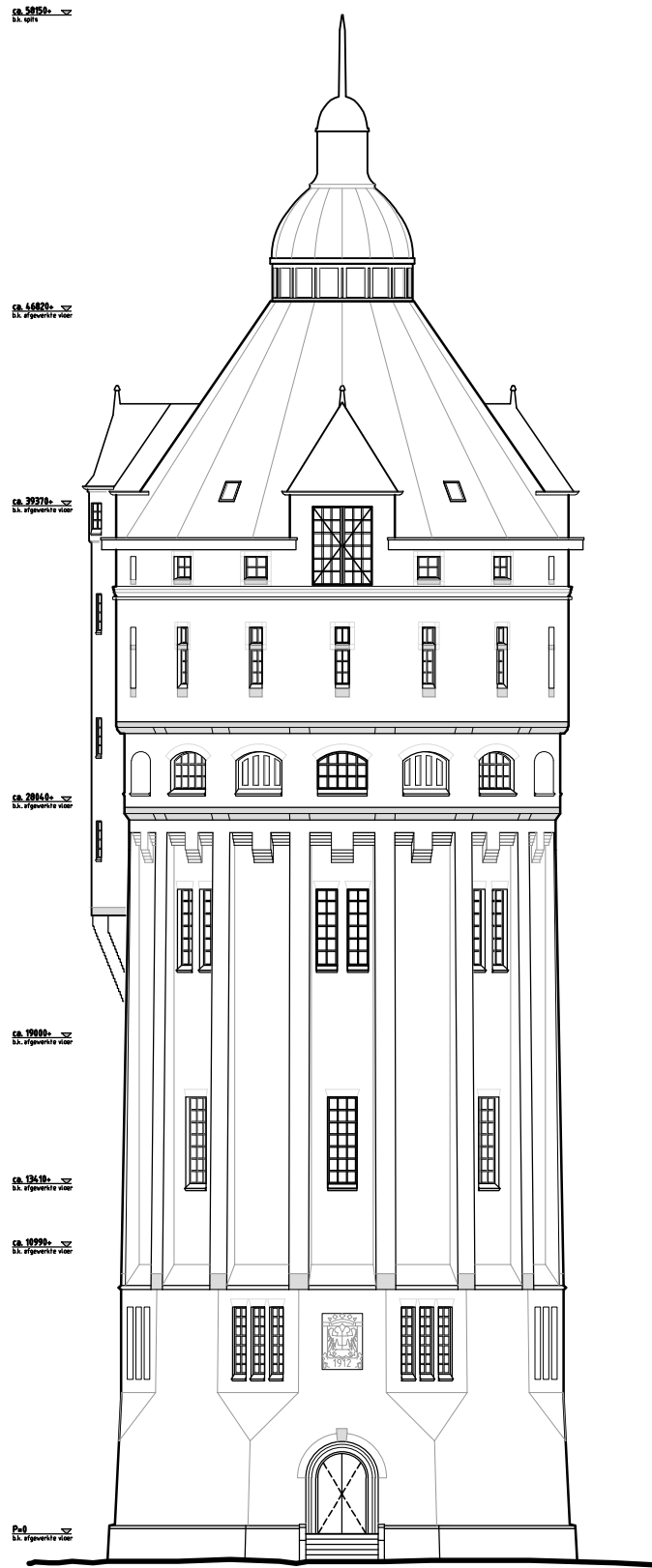
Dr. C. Hofstede de Grootkade
Uitwerking ontwerp_deel 3



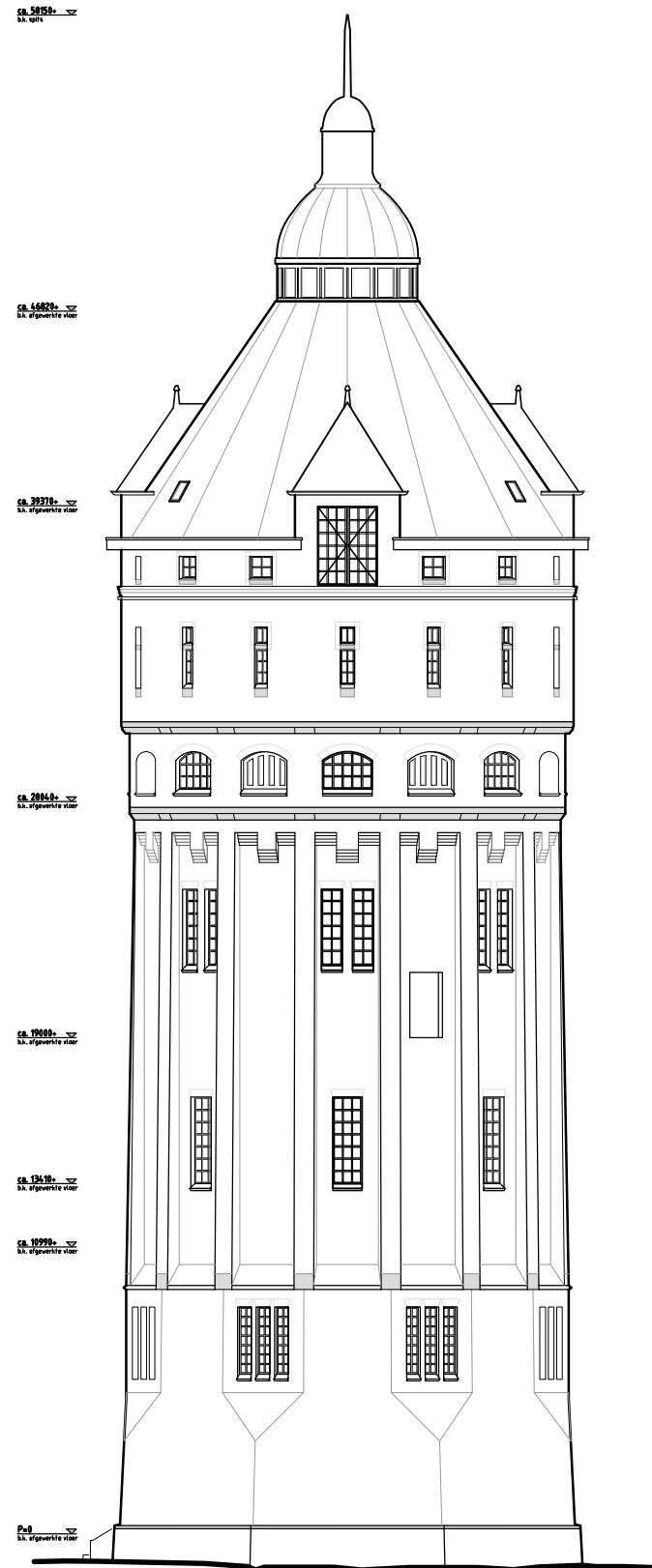
pdb | design



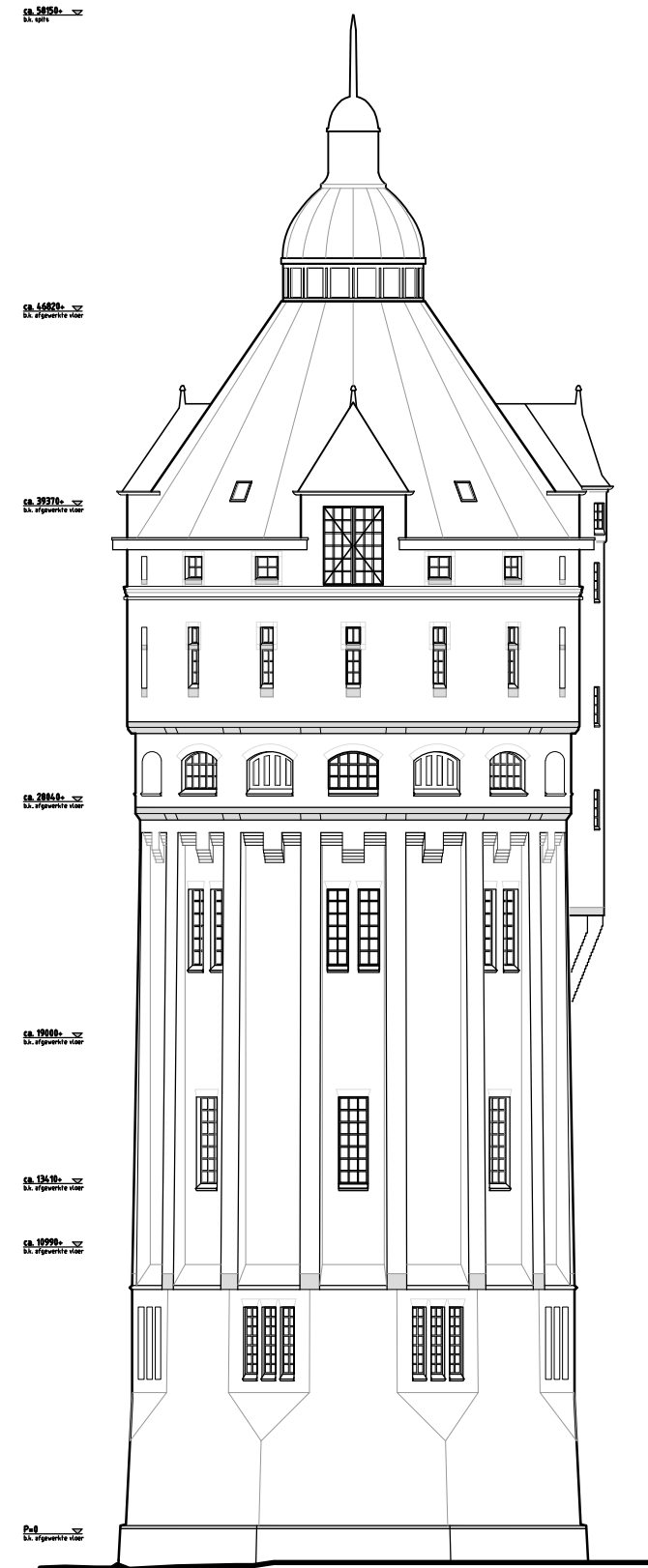
Geveltekeningen Bestand



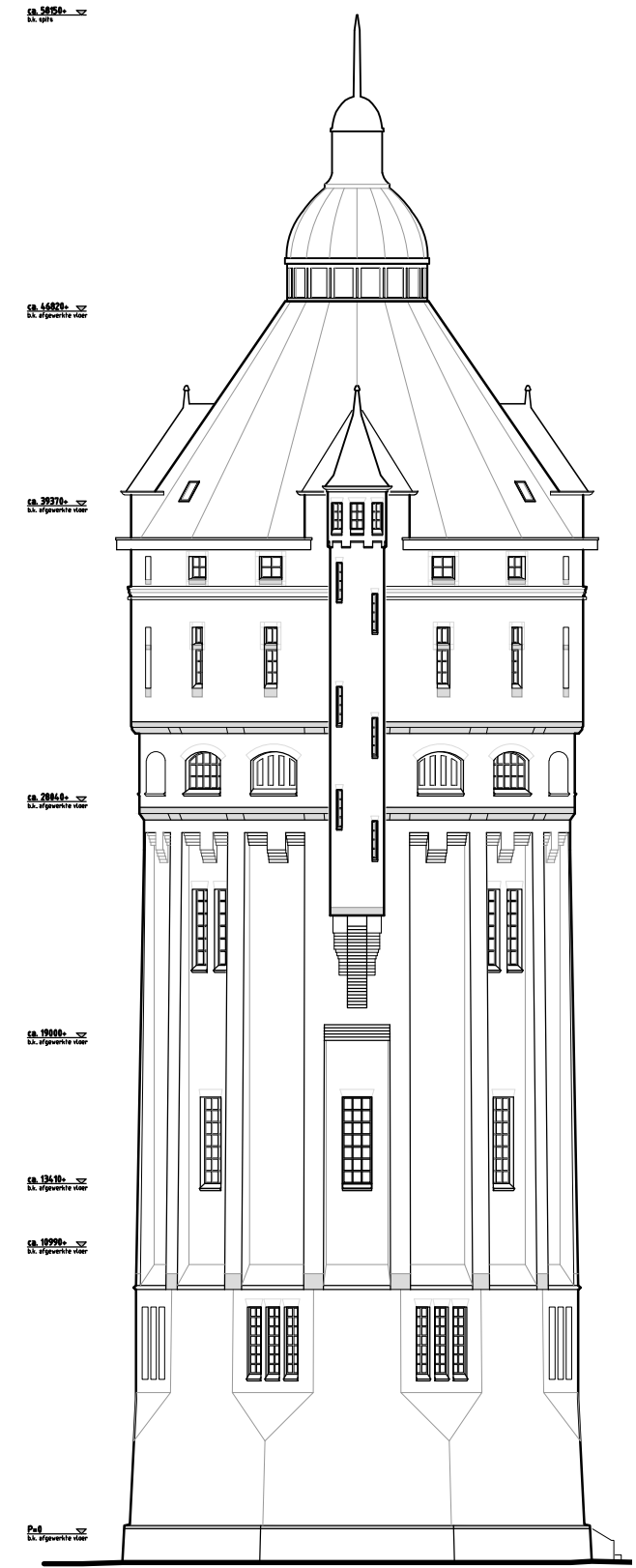
Voorgevel



Rechter zijgevel

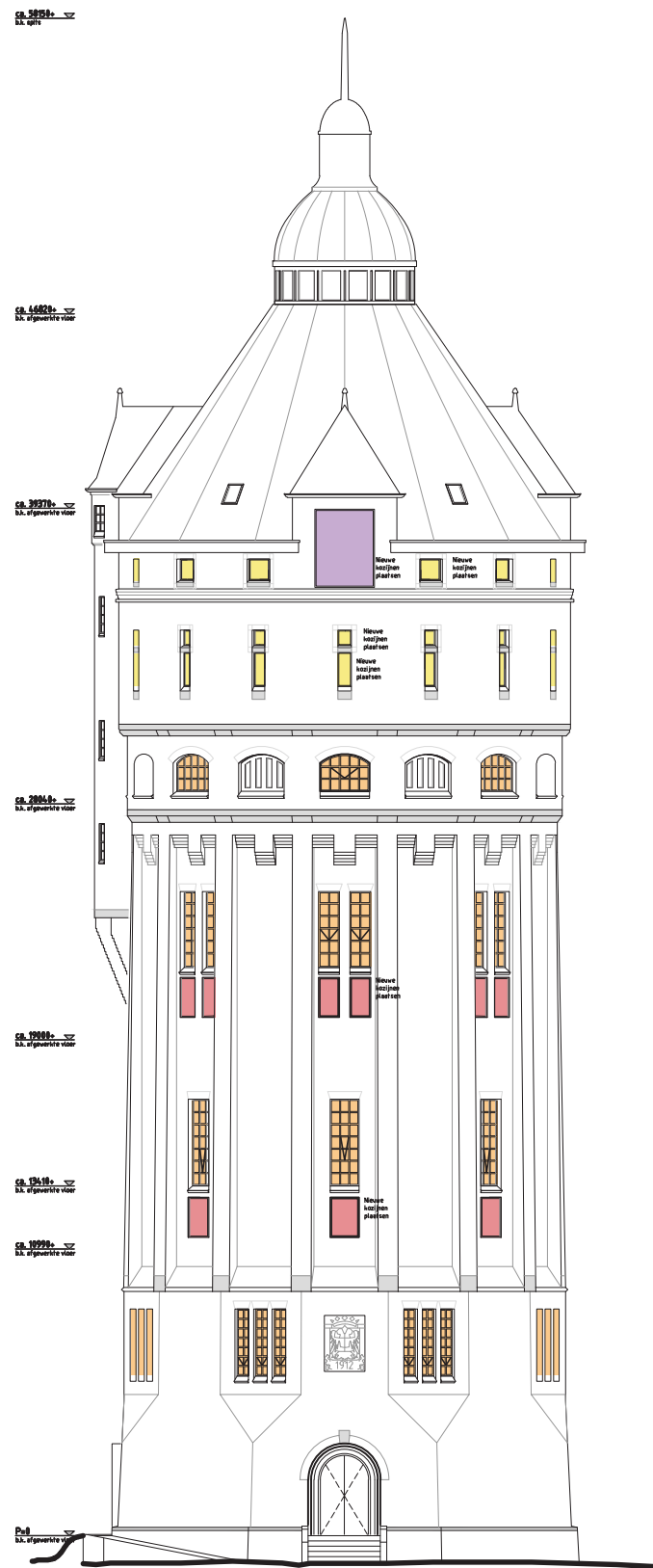


Achtergevel

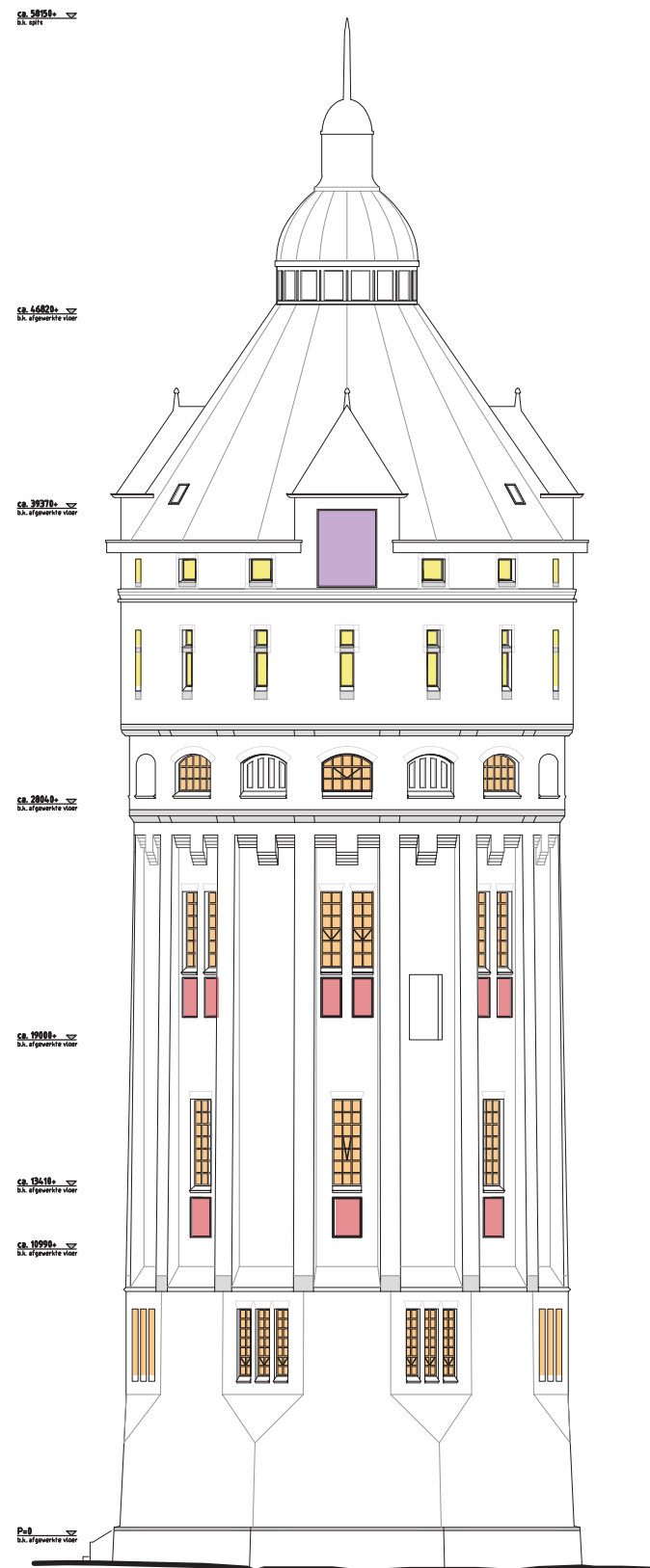


Linker zijgevel

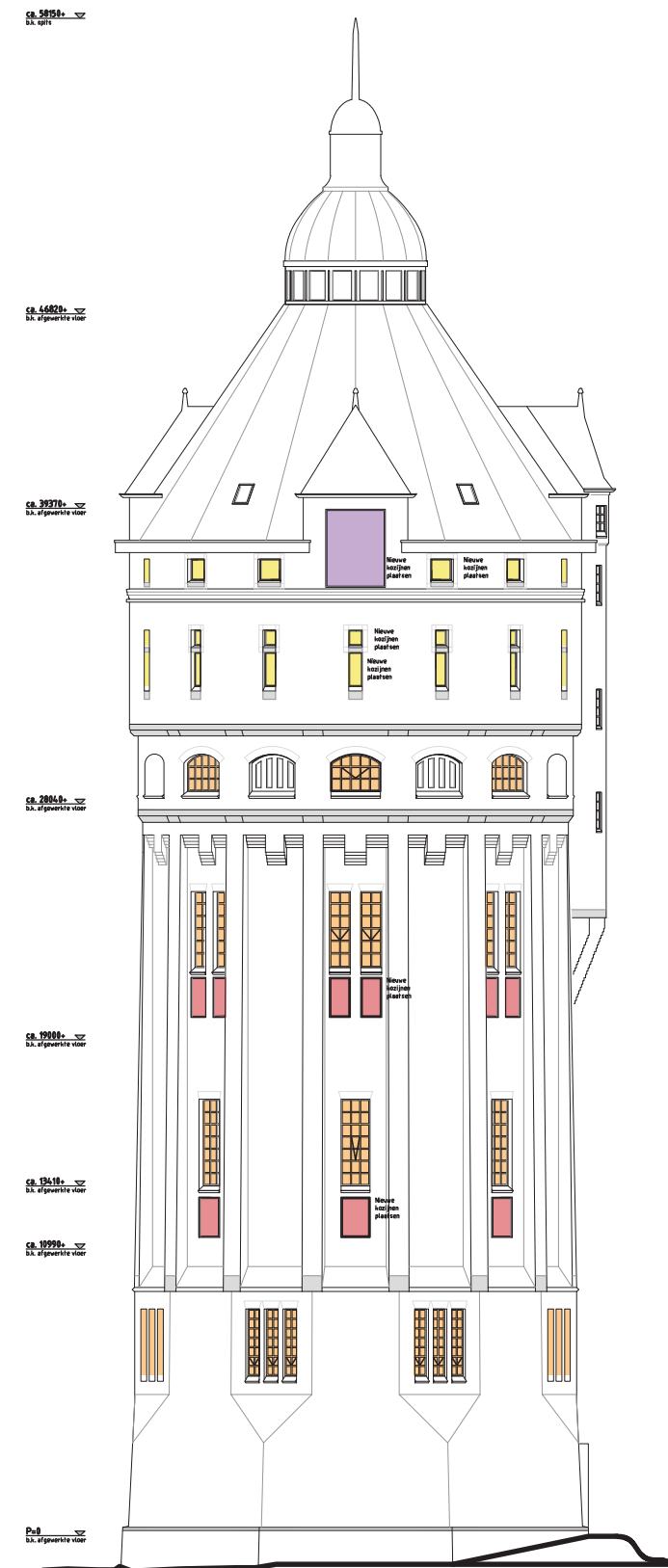
Geveltekeningen nieuw - 4 principes



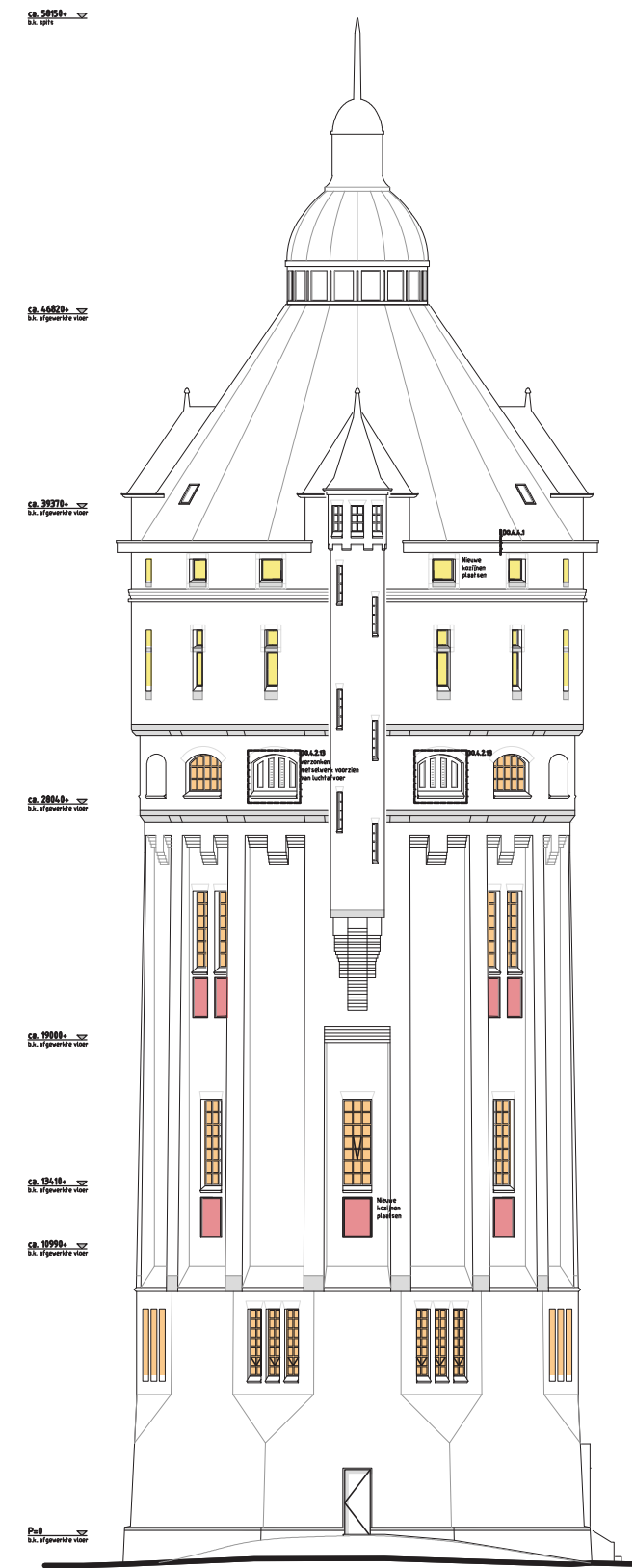
Voorgevel



Roofzijgevel



Achtergevel



Lindenzijgevel

1 Vervangen kozijnen voor originele variant, oorspronkelijke negge en kleur.

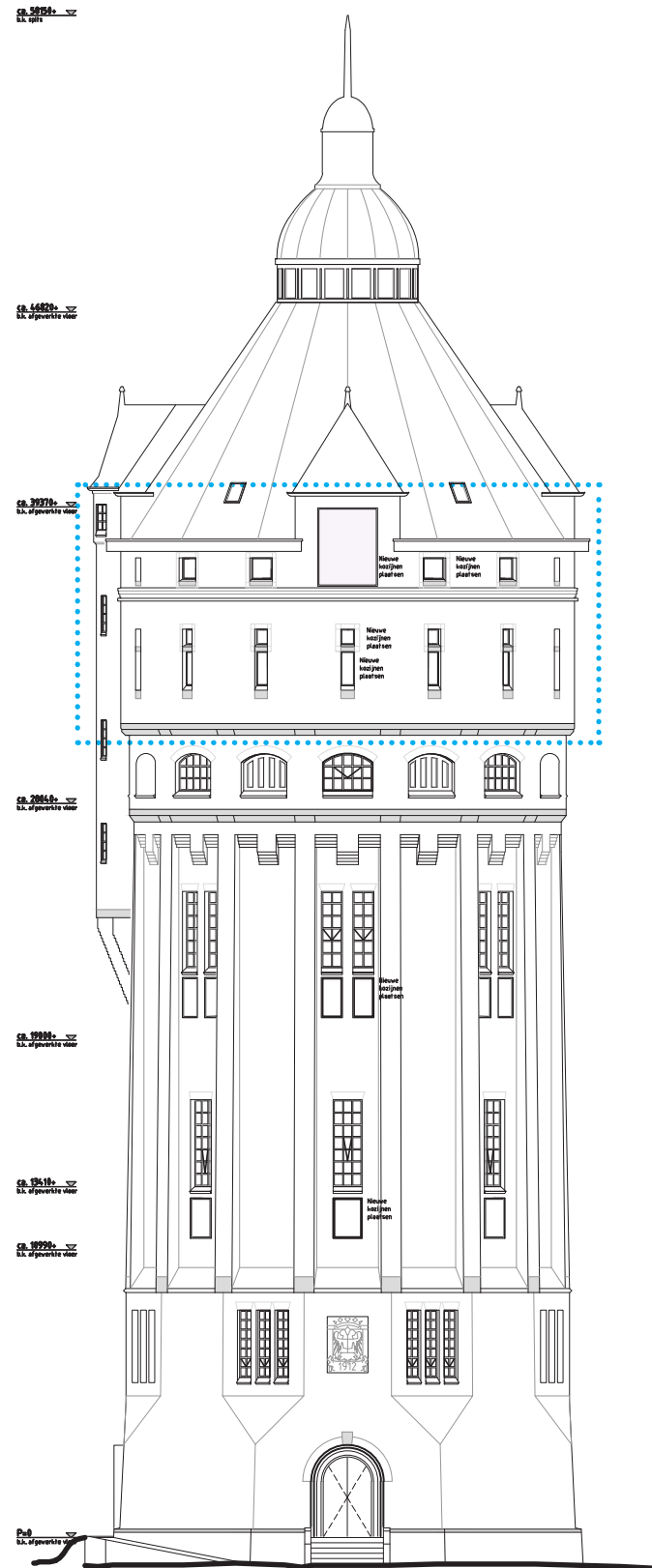
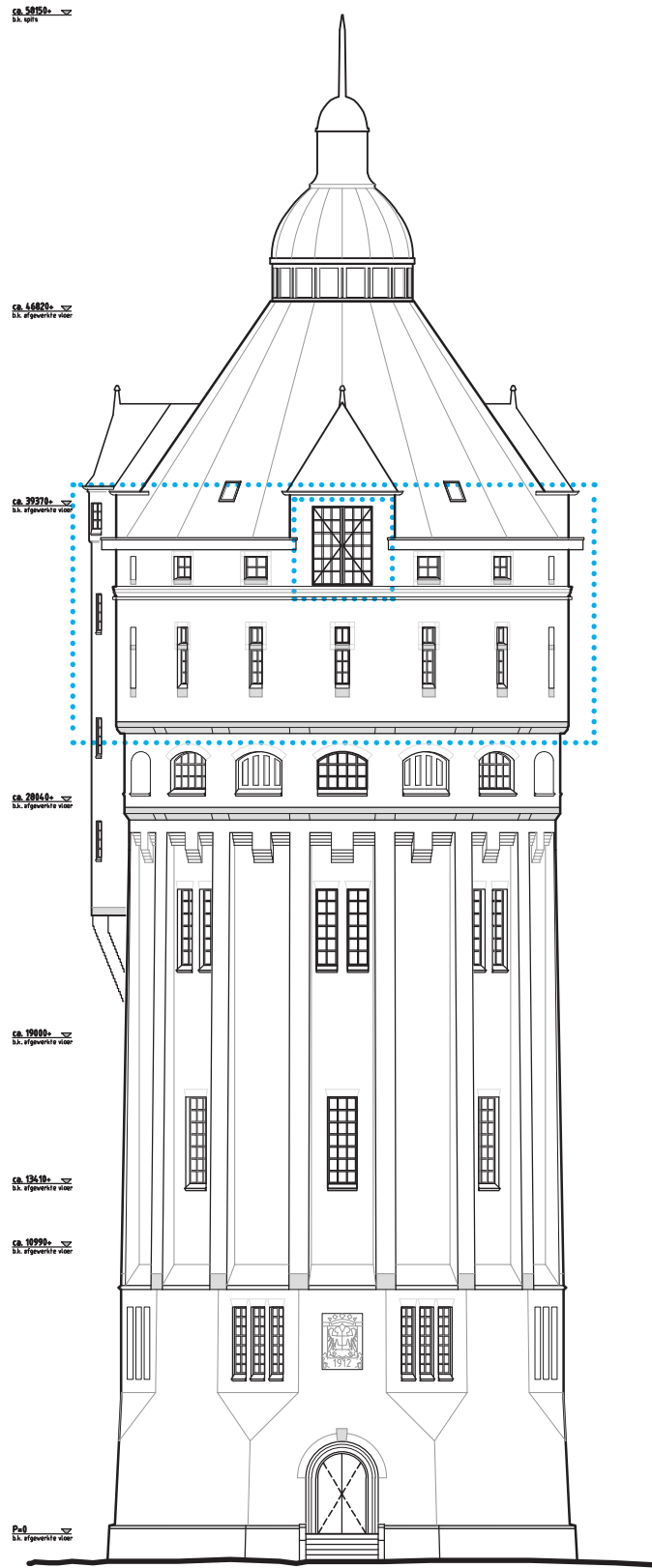
2 Nieuwe gevelopeningen, grote glasvlakken in lijn met metselwerk, originele kleur.

3 Vervangen kozijnen, grote glasvlakken, oorspronkelijke negge en kleur.

4 Vervangen kozijnen, grote glasvlakken, uitstekend kader en kleur.

Principe 4

Vervangen niet originele kozijnen, plaatsen grote glasvlakken, uitstekend kader en originele kleur.



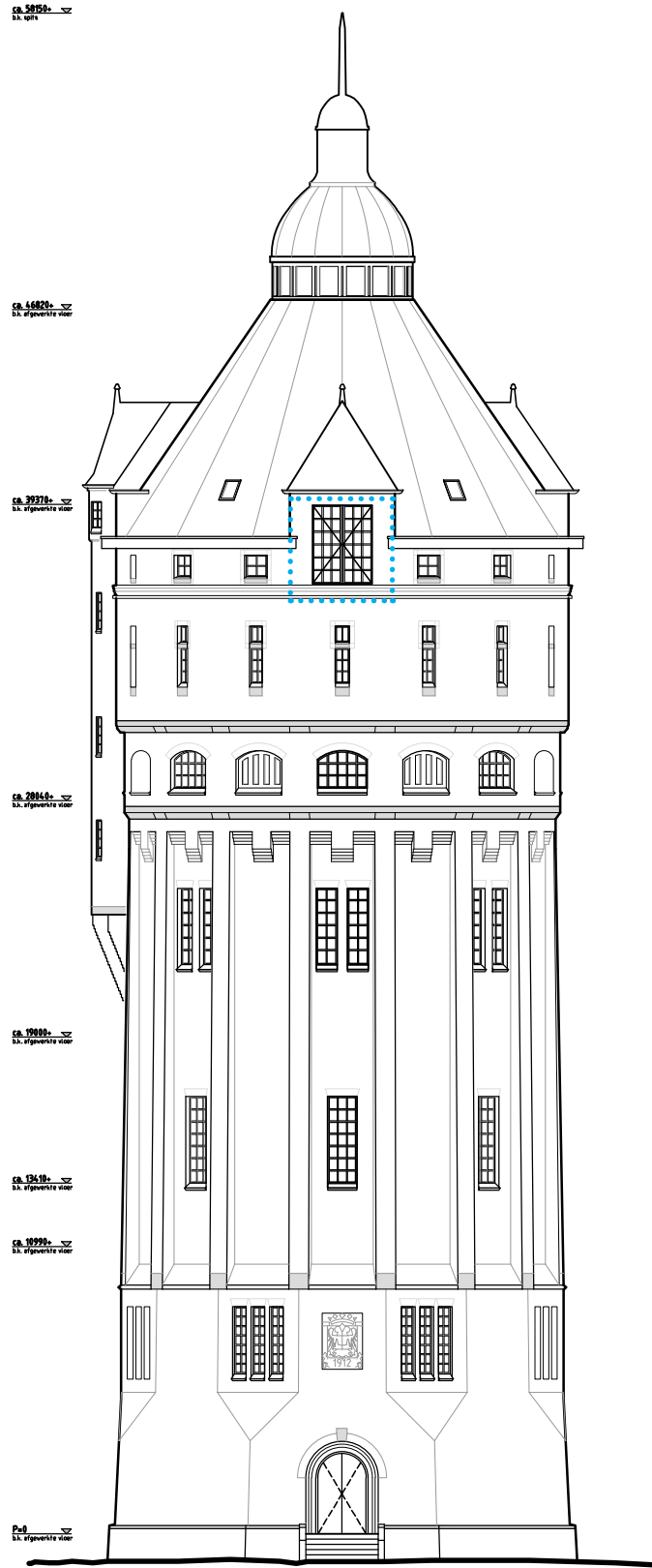
Bestaand

Nieuw

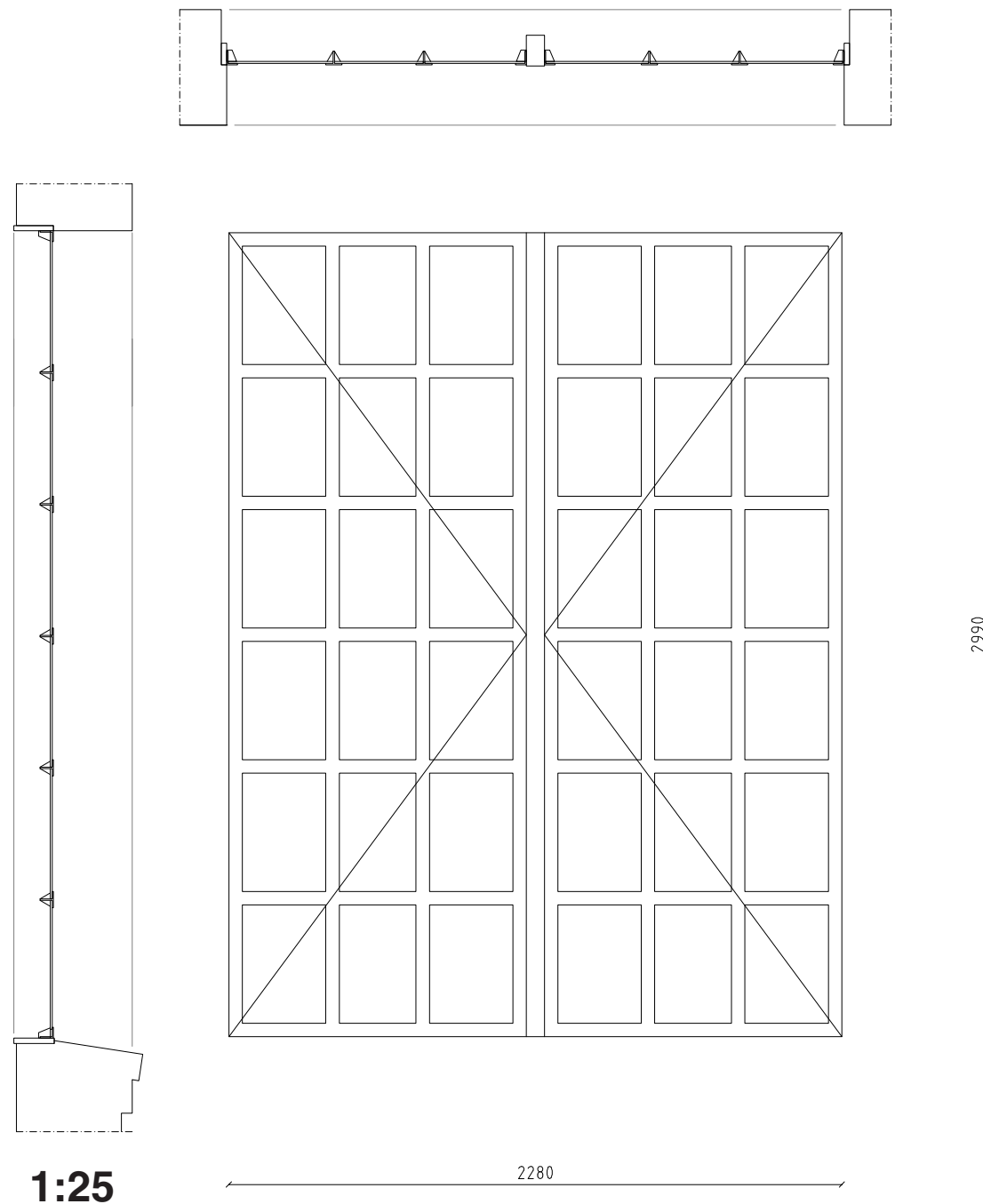


Impressie

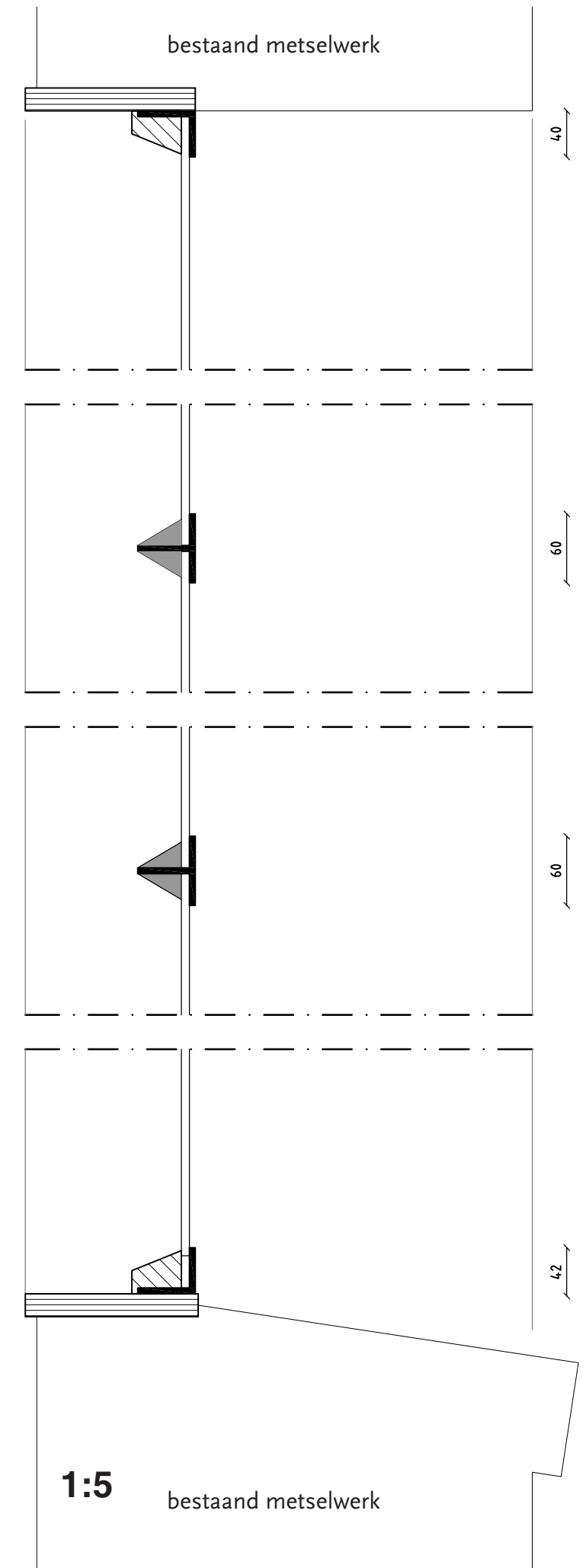
Kozijnen bestand



1:200



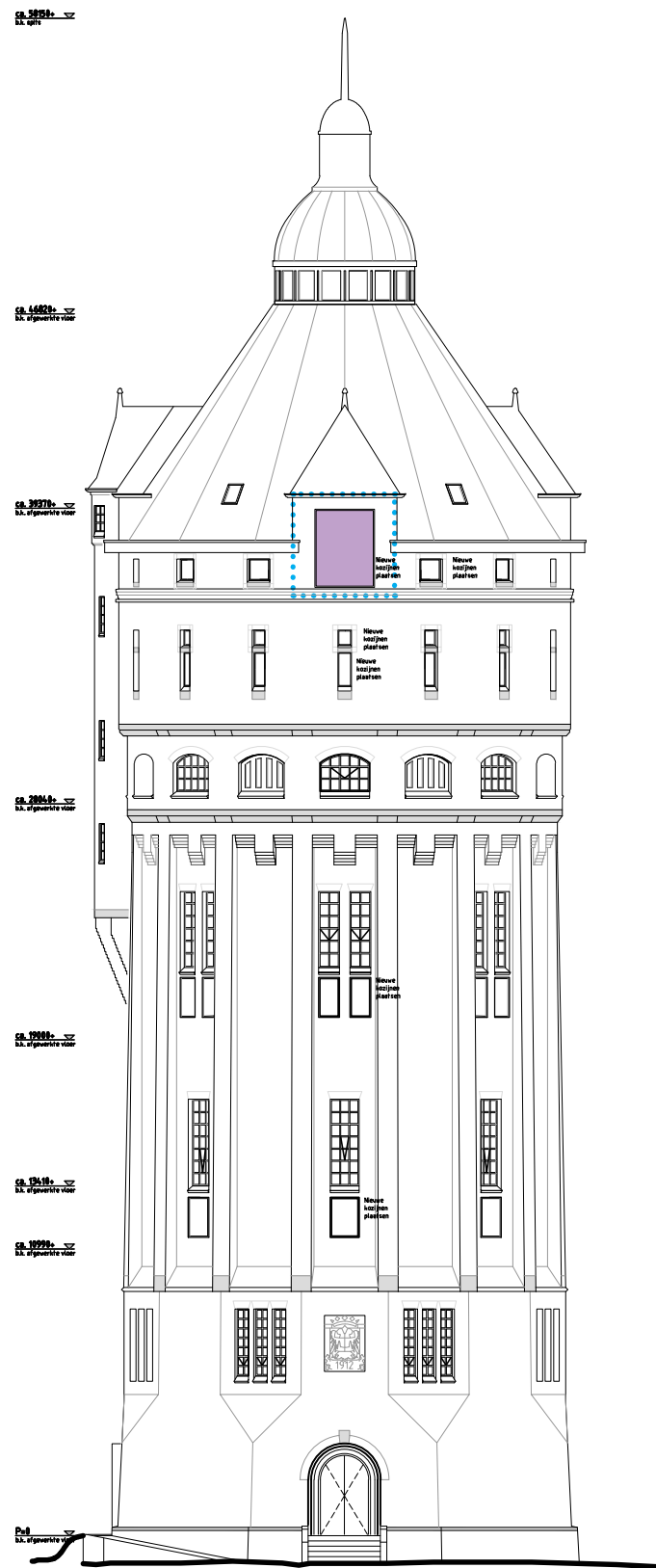
1:25



1:5

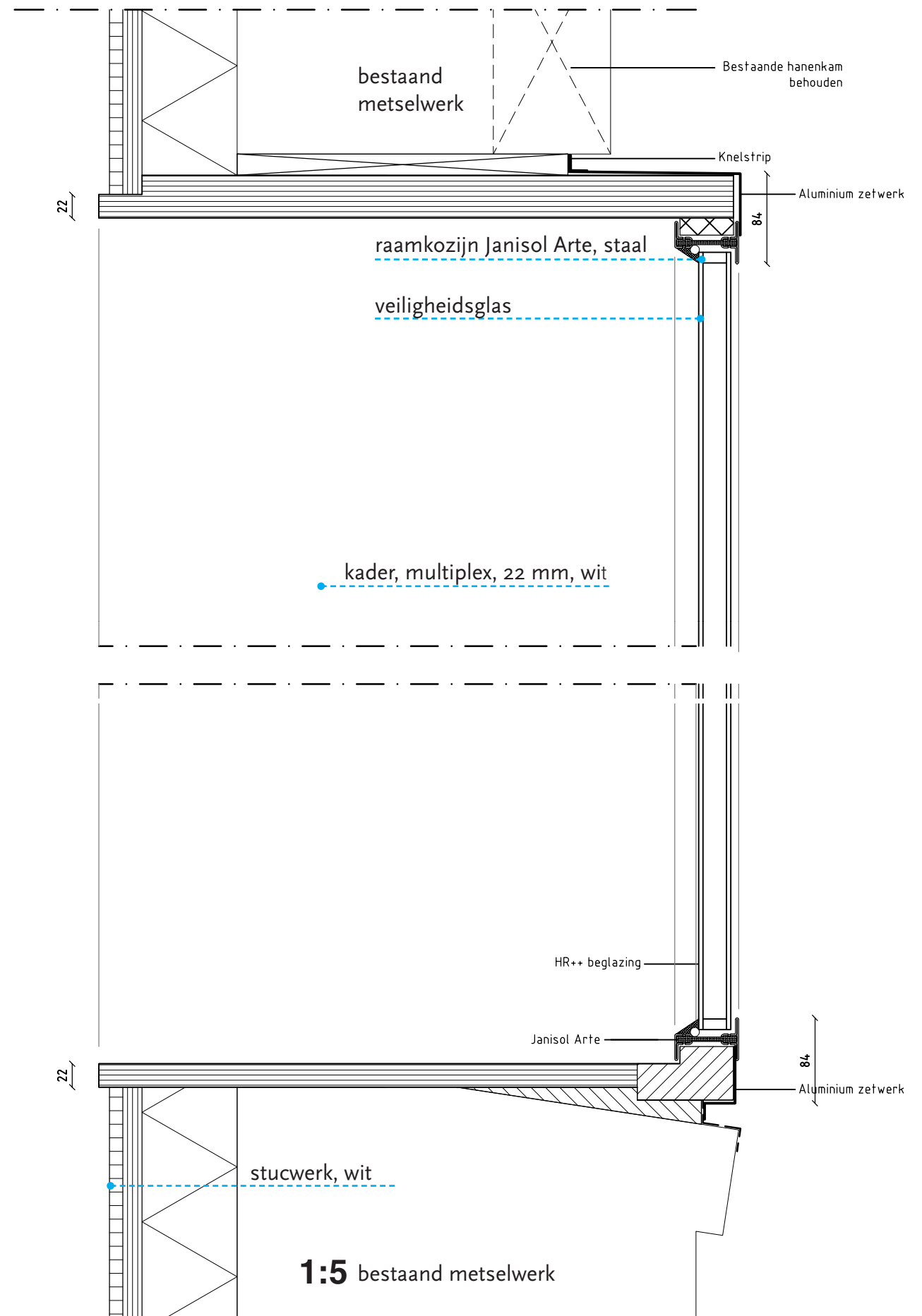
bestand metselwerk

Kozijnen horeca besproken vorig overleg



VOORGEVEL
1:200

1:20



1:5 bestaand metselwerk

Kozijnen horeca besproken vorig overleg



**Impressie
bestaand**

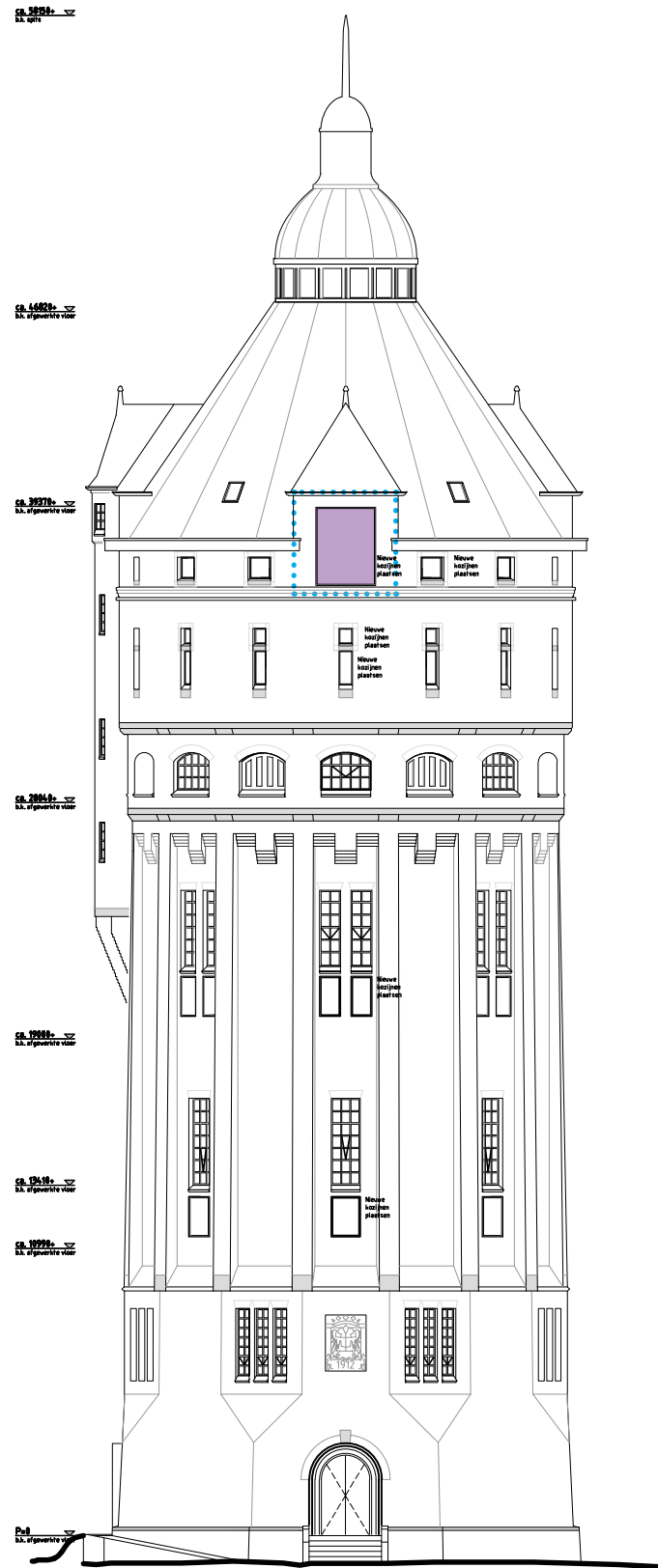


**Impressie
nieuw**

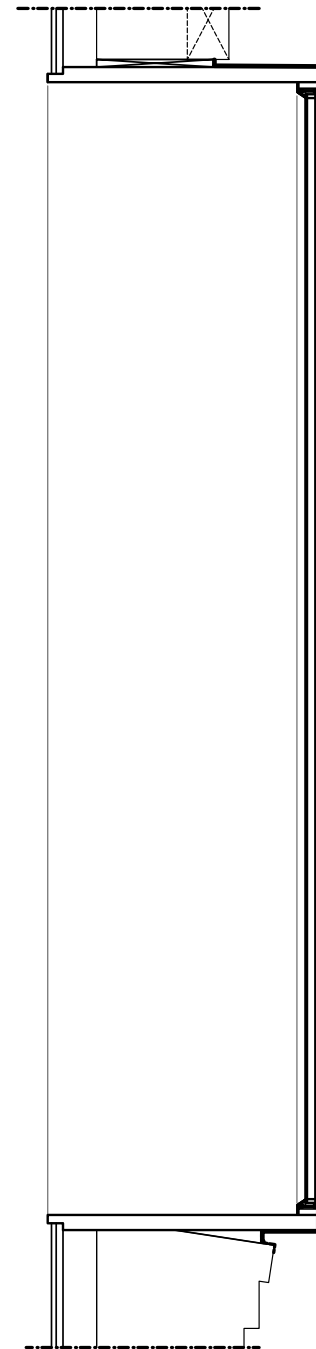


**Impressie
nieuw**

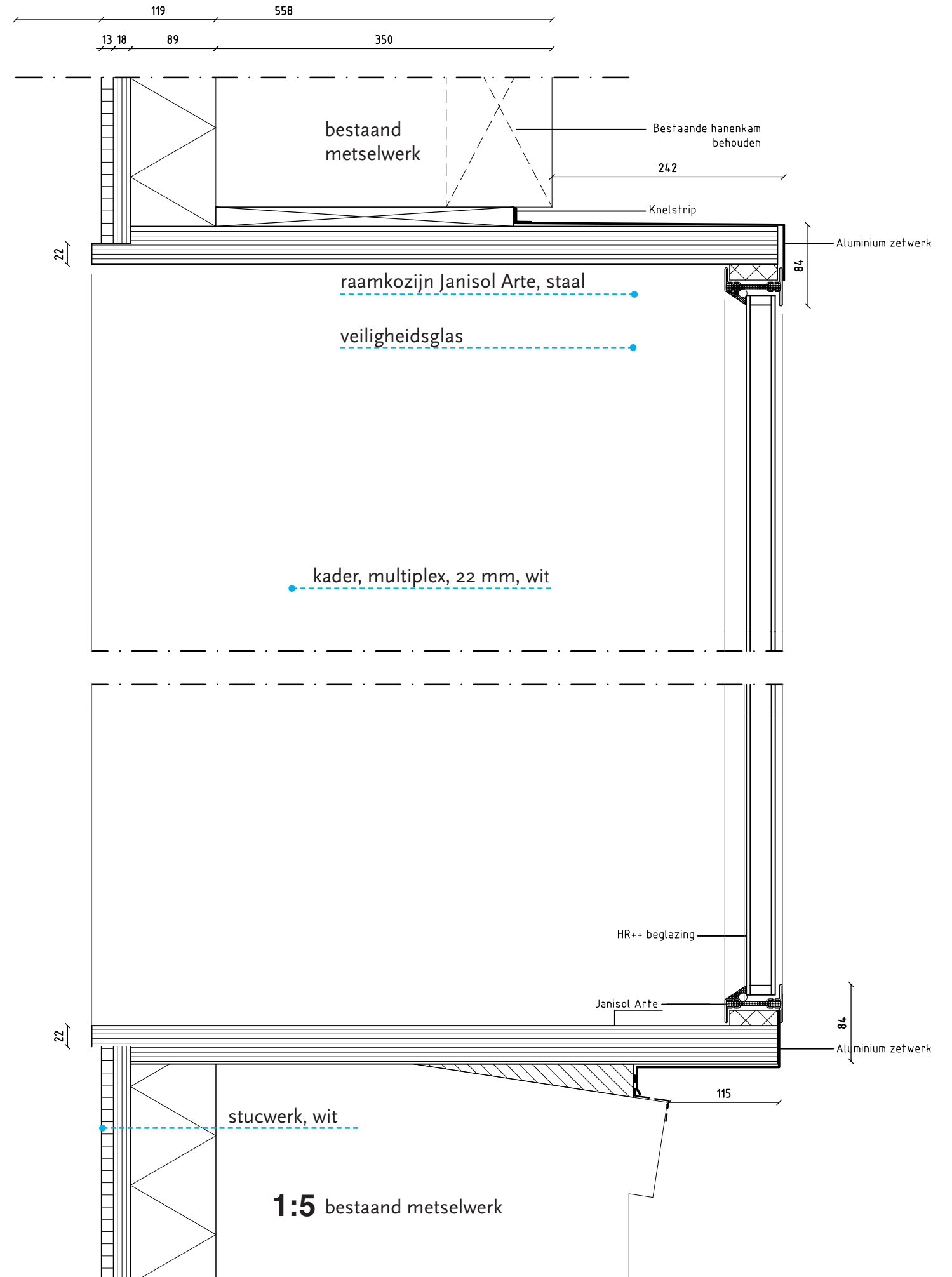
Kozijnen horeca nieuw



VOORBEEL
1:200



1:20



Kozijnen horeca nieuw



**Impressie
bestaand**



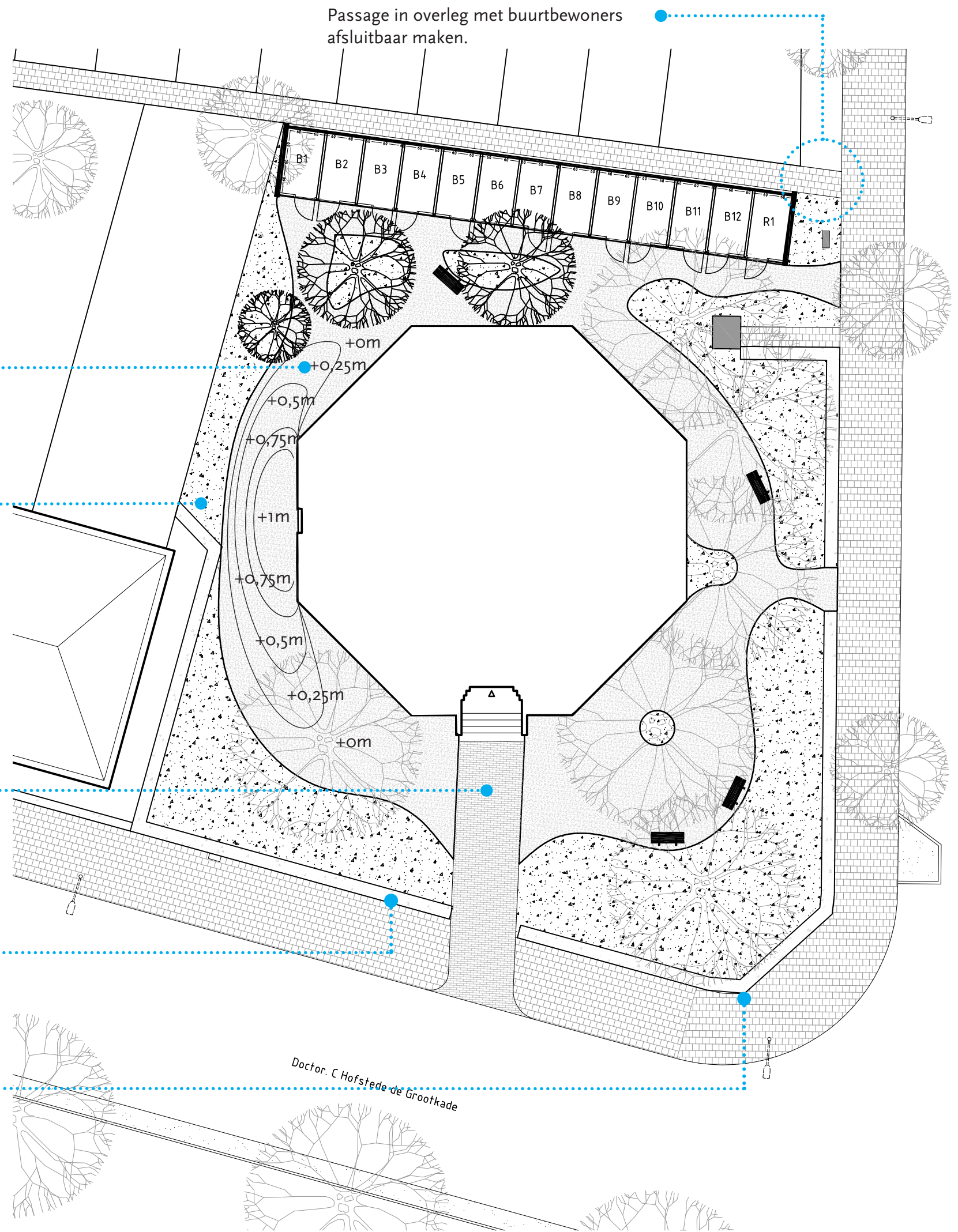
**Impressie
nieuw**



**Impressie
nieuw**

Uitwerking ontwerp terrein

De ruimte rondom de watertoren wordt beschouwd als een openbare en vrij toegankelijke ruimte en kent geen harde scheiding met het trottoir. De inrichting zal op een parkachtige wijze plaatsvinden, met vrij gevormde borders, een ruim splitpad rondom de toren zelf met meerdere zitelementen. De entree van de watertoren wordt benadrukt door een ander type bestrating dan het rondlopende pad.



Visualisatie ontwerp terrein

