

## Concept meerjarenonderhoudsplan

Gebouw A • Biotoop gebouw A

Kerklaan 30

Haren



### Algemene Objectgegevens

#### Code

Code Gebouw A

#### Object

Naam Biotoop gebouw A

Adres Kerklaan 30

Postcode 9751 NN

Plaats Haren

Telefoon n.v.t

Inspecteur Lindhorst Huisvestigingsadviseurs

Inspectiedatum 8-3-2023

#### Opdrachtgever

Klantcode Gem. gron.02

Naam Gemeente Groningen

Contactpersoon Mischa Bruinekool

Adres Zuiderdiep 98

Postcode 9701 JB

Plaats Groningen

Telefoon 050 367 6275

E-mailadres Mischa.Bruinekool@groningen.nl

#### Technisch

Monumentaal Nee

Ligging van het object Stedelijk

Oppervlak 7587,00 m2

Bouwjaar 1970

#### Financieel

Prijspeil 1-1-2023

BTW De bedragen in de begrotingen zijn exclusief BTW

BTW tarief 21,0%

## Algemene Objectgegevens

### Overige

Specialistisch onderzoek	In de plafonds zijn op meerdere plekken asbest aangetroffen. Plafonds zijn veelal geseald en mag geen onderhoud aan worden uitgevoerd. Ook zijn pakkingen bij de installaties mogelijk asbesthoudend. Post voor saneren opgenomen in het onderhoudsplan. Zie ook het asbestinventarisatierapport.
Niet te inspecteren onderdelen	Deze MJOP betreft een opnames van het huurdersdeel. Gedeeltes welke zijn verhuurd zijn niet meegenomen. Installaties welke voor onderzoeken in het biotoop zijn gebruikt zijn niet meegenomen in deze MJOP.
Weersgesteldheid	Zonnig

## Elementenoverzicht

### Gebouw A • Biotoop gebouw A

Kerklaan 30  
9751 NN Haren

#### Toelichting:

Element: Een omschrijving van de bouwkundige of installatietechnische elementen die onderhoudsgevoelig zijn.

Locatie: De plaats waar het element zich bevindt.

Hoeveelheid/eenheid: Het aantal met de betreffende meeteenheid dat onderhouden moet worden.

Conditie: Deze geeft de conditie van de bouwkundige staat weer en is als volgt opgebouwd:

1 = Uitstekende conditie
2 = Goed
3 = Redelijk
4 = Matig
5 = Slecht
6 = Zeer slecht
8 = Nader onderzoek nodig
9 = Niet te inspecteren

**Gebouw A • Biotoop gebouw A**  
**Kerklaan 30 • Haren**

Code	Element	Locatie	Hvh Ehd	Jaar	Tag	Soort	Fabricaat	Type	Capaciteit	Conditie
<b>01</b>	<b>Gevels</b>									
2110	Gevelconstructie metselwerk	Gebouw A	771,37 m2							2
2811	Staalconstructie geveerd	Verbindigingsgang	305,60 m1							1
2810	Damwandprofiel staalplaat	Verbindigingsgang	621,48 m2							1
2811	Kolom staal	Verbindigingsgang	156,40 m1							1
2811	Kolom beton	Verbindigingsgang	30,10 m1							1
3120	Betonband/latei	Gebouw A	18,75 m1							1
2121	Gevelconstructie beton	Gebouw A	614,46 m2							3
4111	Gevelafwerking voegwerk platvol	Gebouw A	771,37 m2							5
4112	Gevelbekleding metaal	Verbindigingsgang	30,10 m2							1
4112	Gevelbekleding volkern	Verbindigingsgang	30,18 m2							3
4510	Buitenplafondafwerking asbestcementplaat	Gebouw A	299,86 m2							3
5211	Hemelwaterafvoer pvc	Gebouw A	48,80 m1							5
<b>02</b>	<b>Balkons</b>									
2410	Noodtrappen staal	Gebouw A	12,00 st							2
2410	Loopbrug inclusief hekwerk staal	Installatieruimte Pijpengebouw	18,90 m1							1
2410	Buitentrap beton	Gebouw A	6,00 st							1
2410	Buitentrap beton	Verbindigingsgang	1,00 st							2
2110	Dilatatie kitvoeg	Gebouw A	80,00 m1							2

**Gebouw A • Biotoop gebouw A**  
**Kerklaan 30 • Haren**

Code	Element	Locatie	Hvh Ehd	Jaar	Tag	Soort	Fabricaat	Type	Capaciteit	Conditie
3422	Trapleuning buiten staal	Verbindigingsgang	6,20 m1							1
<b>03</b>	<b>Buitenkozijnen</b>									
3130	Deurkozijn buiten hardhout	Gebouw A	6,72 m2							1
3120	Kozijn buiten staal	Gebouw A	39,60 m2							1
3120	Kozijn buiten aluminium	Gebouw A	1044,69 m2							2
3120	Kozijn buiten aluminium	Verbindigingsgang	702,88 m2							3
3140	Kozijn buiten puivulling volkern	Verbindigingsgang	122,24 m2							2
3131	Buitendeur staal	Gebouw A	6,00 st							1
3131	Buitendeur aluminium	Gebouw A	5,00 st							1
3131	Buitendeur aluminium	Verbindigingsgang	2,00 st							2
3131	Buitendeur hardhout	Gebouw A	2,00 st							1
3122	Draai/val/uitzet raam aluminium	Gebouw A	312,00 st							2
<b>04</b>	<b>Beglazing</b>									
3120	Blankglas enkel 6 mm	Gebouw A	95,16 m2							4
3120	Blankglas dubbel HR+ (5+ 4mm)	Gebouw A	740,60 m2							1
3120	Draadglas enkel	Gebouw A	19,80 m2							1
<b>05</b>	<b>Daken</b>									
4711	Dakbedekking bitumen	Gebouw A	2041,97 m2							4
4711	Dakbedekking bitumen	Verbindigingsgang	621,48 m2							3

**Gebouw A • Biotoop gebouw A**  
**Kerklaan 30 • Haren**

Code	Element	Locatie	Hvh Ehd	Jaar	Tag	Soort	Fabricaat	Type	Capaciteit	Conditie
4711	Randstrook bitumineus	Gebouw A	299,48 m1							3
4711	Dakrandafwerking aluminium trim	Gebouw A	299,48 m1							4
4711	Dakrandafwerking aluminium trim	Verbindigingsgang	305,60 m1							1
2716	Boeiboord volkern	Verbindigingsgang	106,95 m2							3
4711	Loodslabben plat dak	Gebouw A	38,90 m1							3
<b>06</b>	<b>Schoorstenen</b>									
5124	Schoorsteenkanalen staal	Installatieruimte Pijpengebouw	5,00 st							2
5710	Ventilatie dakdoorvoer metaal	Gebouw A	18,00 st							3
<b>09</b>	<b>Buitenschilderwerk</b>									
4621	Buitenschilderwerk boeiboord	Verbindigingsgang	106,95 m2							4
4631	Buitenschilderwerk kozijn en raam staal	Gebouw A	39,60 m2							4
4621	Buitenschilderwerk deur metaal	Gebouw A	6,00 st							4
4621	Buitenschilderwerk puivulling metaal	Gebouw A	11,88 m2							4
<b>21</b>	<b>Binnenwanden</b>									
4212	Wandafwerking tegels	Gebouw A	690,40 m2							2
4211	Wandafwerking stucwerk	Gebouw A	2770,06 m2							2
<b>22</b>	<b>Vloeren</b>									
4322	Vloerafwerking dubbel hard gebakken tegels	Gebouw A	169,10 m2							2
4321	Vloerafwerking linoleum (huurdersdeel)	Gebouw A	1440,39 m2							5

**Gebouw A • Biotoop gebouw A  
Kerklaan 30 • Haren**

Code	Element	Locatie	Hvh Ehd	Jaar	Tag	Soort	Fabricaat	Type	Capaciteit	Conditie
4321	Vloerafwerking linoleum	Verbindigingsgang	621,48 m2							4
4321	Vloerafwerking coralmat	Verbindigingsgang	6,00 m2							2
4321	Vloerafwerking cementdekvloer gecoat (huurdersdeel)	Gebouw A	484,89 m2							4
<b>23</b>	<b>Plafonds</b>									
4512	Systeemplafond (huurdersdeel)	Gebouw A	1925,28 m2							4
4511	Plafondafwerking houten delen	Gebouw A	169,10 m2							1
4511	Plafondafwerking hwc-plaat	Verbindigingsgang	621,48 m2							3
<b>24</b>	<b>Binnenkozijnen</b>									
3230	Kozijnen hout	Gebouw A	690,73 m2							2
3230	Kozijnen hout	Verbindigingsgang	53,13 m2							1
3220	Draadglas binnen	Verbindigingsgang	42,50 m2							3
3231	Binnendeur stomp hardhout	Gebouw A	290,00 st							2
3231	Binnendeur kastdeur staal	Gebouw A	614,00 st							1
3231	Binnendeur stomp hardhout	Verbindigingsgang	14,00 st							1
<b>25</b>	<b>Binnentrappen</b>									
2410	Binnentrap staal	Installatieruimte Pijpengebouw	2,00 st							1
2410	Binnentrappen beton	Gebouw A	16,00 st							1
2410	Trapbordes binnen beton	Gebouw A	8,00 st							1
4410	Binnentrapafwerking linoleum	Gebouw A	118,72 m2							4



**Gebouw A • Biotoop gebouw A**  
**Kerklaan 30 • Haren**

Code	Element	Locatie	Hvh Ehd	Jaar	Tag	Soort	Fabricaat	Type	Capaciteit	Conditie
3420	Leuning hout	Gebouw A	137,60 m1							1
<b>29</b>	<b>Binnenschilderwerk</b>									
4622	Binnenschilderwerk deur hout dekkend (dubbelzijdig)	Gebouw A	16,00 st							3
4632	Binnenschilderwerk kozijn en raam hout dekkend	Gebouw A	617,13 m2							2
4622	Binnenschilderwerk deur hout transparant (dubbelzijdig)	Gebouw A	274,00 st							3
4622	Binnenschilderwerk deur hout transparant (dubbelzijdig)	Verbindigingsgang	14,00 st							2
4632	Binnenschilderwerk kozijn en raam hout transparant	Gebouw A	73,60 m2							2
4632	Binnenschilderwerk kozijn en raam hout transparant	Verbindigingsgang	53,13 m2							2
4632	Binnenschilderwerk kozijn en raam staal (binnenzijde buitenkozijn)	Gebouw A	39,60 m2							2
4622	Binnenschilderwerk deur metaal (binnenzijde buitenkozijn)	Gebouw A	6,00 st							2
4622	Binnenschilderwerk stucwerk ( huurdersdeel)	Gebouw A	2770,06 m2							4
<b>41</b>	<b>Klimaatinstallaties</b>									
5113	Stooktoestellen vaste brandstoffen (houtsnippers)	Installatieruimte Pijpengebouw	2,00 st				ETA HACK	VR BG2 - 350	92 - 350KW	3
5610	Circulatiepomp warmtedistributie	Gebouw A	7,00 st							4
5121	Stoomketels hoge druk > 0,5 bar	Installatieruimte Pijpengebouw	1,00 st				Viessmann	Vitomax 200	460 tot 2500 kW	4
5611	CV-leidingen	Gebouw A	7587,00 bvo							5
5611	Radiatoren	Gebouw A	220,00 st							2
5611	Radiatoren	Verbindigingsgang	86,00 st							2

**Gebouw A • Biotoop gebouw A**  
**Kerklaan 30 • Haren**

Code	Element	Locatie	Hvh Ehd	Jaar	Tag	Soort	Fabricaat	Type	Capaciteit	Conditie
5124	Rookgasafvoerkanalen binnen	Installatieruimte Pijpengebouw	28,40 m1							1
5820	Regelkast	Gebouw A	1,00 st							3
5820	Regelkast	Installatieruimte Pijpengebouw	1,00 st							3
5771	Luchtbehandelingskast toevoer	Gebouw A	1,00 st							6
<b>42</b>	<b>Gas, water en sanitair</b>									
9900	Gasleidingnet	Installatieruimte Pijpengebouw	7587,00 bvo							4
5326	Waterontharder	Installatieruimte Pijpengebouw	1,00 st							3
9900	Waterleidingnet	Gebouw A	7587,00 bvo							4
9900	Leidingen (algemeen)	Installatieruimte Pijpengebouw	7587,00 bvo							4
5350	Waterbehandelingsinstallatie	Gebouw A	1,00 st							4
5314	Hydrofoor	Gebouw A	1,00 st				Grundfos	MaxiCompact		4
7411	Sanitair urinoir	Gebouw A	5,00 st							3
7411	Sanitair wastafel	Gebouw A	22,00 st							3
7412	Toilet verhoogd	Gebouw A	33,00 st							4
<b>43</b>	<b>Vuilafvoorziening</b>									
5240	Binnenriolering	Gebouw A	7587,00 bvo							3
<b>44</b>	<b>Elektrische-installaties</b>									
6121	Verdeelinrichting 21-30 groepen	Gebouw A	32,00 st							4
9900	Elektra bedrading	Gebouw A	7587,00 bvo							4

**Gebouw A • Biotoop gebouw A**  
**Kerklaan 30 • Haren**

Code	Element	Locatie	Hvh	Ehd	Jaar	Tag	Soort	Fabricaat	Type	Capaciteit	Conditie
6311	Elektra lichtbronnen / lampen : algemeen	Gebouw A	7587,00	bvo							4
<b>45</b>	<b>Transportvoorziening</b>										
6611	Personenlift (Elektrische lift)	Gebouw A	1,00	st							3
<b>46</b>	<b>Beveiligingsinstallaties</b>										
6513	Droge blusleiding	Gebouw A	1,00	pst							6
6513	Brandslang haspel	Gebouw A	16,00	st	2011						2
6513	Schuimblusser	Gebouw A	8,00	st	2013						3
6513	Schuimblusser	Installatieruimte Pijpengebouw	2,00	st	2013						3
6511	Brandmeldinstallatie	Gebouw A	7587,00	bvo	2021			Quiverrte	Protec 6100		1
6511	Brandmeldinstallatie rookmelder	Gebouw A	9,00	st							1
6511	Brandmeldinstallatie handmelder	Gebouw A	12,00	st							1
6171	Bliksembeveiligingsinstallatie	Gebouw A	7587,00	bvo							4
6111	Noodverlichtingsinstallatie	Gebouw A	7587,00	bvo				N.V. Nolte - Eindhoven			4
<b>61</b>	<b>Diversen</b>										
990003	Herinspectie LindHorst	Advies	7587,00	bvo							9
990022	Dakbedekking platdak : contractonderhoud	Contract	7587,00	bvo							9
990010	Elektrische laagspanningsinstallatie NEN 3140 : keuring	Contract	7587,00	bvo							9
990002	Klachtenonderhoud bouwkundig : reservering	Gebouw algemeen	7587,00	bvo							9
990001	Klachtenonderhoud installaties : reservering	Gebouw algemeen	7587,00	bvo							9

## Bevindingen NEN 2767

### Gebouw A • Biotoop gebouw A

Kerklaan 30  
9751 NN Haren

#### Toelichting:

- Element: Een omschrijving van de bouwkundige of installatietechnische elementen die onderhoudsgevoelig zijn.
- Gebrek: Een verkorte omschrijving van het geconstateerde gebrek/bevinding.
- Locatie: De plaats waar het element of gebrek zich bevindt.
- Handeling/activiteit: Een verkorte omschrijving van de activiteiten die in het genoemde jaar moeten worden uitgevoerd.
- Hoeveelheid/eenheid: Het aantal met de betreffende meeteenheid dat onderhouden moet worden.
- Prijs per eenheid: De gehanteerde prijs per eenheid.
- Totaal: Deze prijs wordt uitgerekend door de hoeveelheid te vermenigvuldigen met de prijs per eenheid.

1 = Uitstekende conditie
2 = Goed
3 = Redelijk
4 = Matig
5 = Slecht
6 = Zeer slecht
8 = Nader onderzoek nodig
9 = Niet te inspecteren

Alle prijzen zijn exclusief BTW

Printdatum: 4-5-2023

**Conditie 6**

**Luchtbehandelingskast toevoer**

**Tag**

Kelder

K14EW01 Niet functionerende ventilator



Ernst	Intensiteit	Omvang	Conditie	Risico/prioriteit
Ernstig	3	5	6	Veiligheid & Gezondheid - ernstig effect Gebruik & bedrijfsproces - matig effect Toename klachtenonderhoud - matig effect Score: 1

Activiteit: 2026 Hvh  
Vervangen 1,00 pst

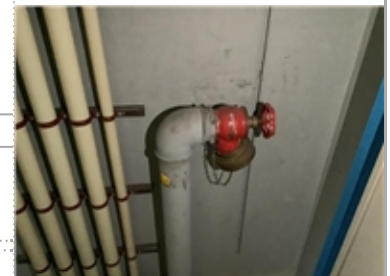
Luchtbehandelingskast is uitgeschakeld en buitenwerking gesteld. Alleen losse afzuiging is de toiletten/badkamer.



**Droge blusleiding**

**Tag**

Lekkage



Ernst	Intensiteit	Omvang	Conditie	Risico/prioriteit
Ernstig	3	5	6	Veiligheid & Gezondheid - ernstig effect Score: 1

Activiteit: 2024

Vervangen

Uit een druktest is gebleken dat de droge blusleidingen lek zijn.



**Conditie 5**

**Gevelafwerking voegwerk platvol**

**Tag**

B8EC01 Loszittend, onsaamenhangend

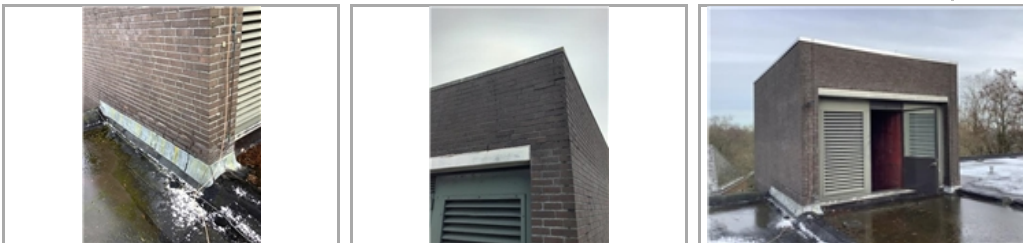
Ernst	Intensiteit	Omvang	Conditie	Risico/prioriteit
Ernstig	3	4	5	Veiligheid & Gezondheid - matig effect Technische vervolgschade - ernstig effect Beleving & Esthetica - ernstig effect Score: 2



Activiteit: 2024

Vervangen voegwerk

Voegwerk is op veel plaatsen uitgespoeld

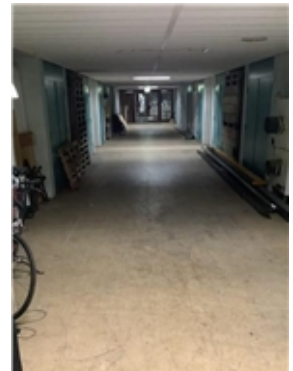


**Vloerafwerking linoleum (huurdersdeel)**

**Tag**

B9SM07 Slijtage

Ernst	Intensiteit	Omvang	Conditie	Risico/prioriteit
Serius	3	5	5	Veiligheid & Gezondheid - gering effect Technische vervolgschade - matig effect Beleving & Esthetica - ernstig effect Score: 3



Activiteit: 2024

Vervangen



**Conditie 5**

**Hemelwaterafvoer pvc**

**Tag**

K5GV03 Verval meer dan 87,5% van de levensduur

Ernst	Intensiteit	Omvang	Conditie	Risico/prioriteit
Gering	3	5	4	Beleving & Esthetica - matig effect Score: 5



Activiteit: 2030

Vervangen

Hwa's zijn sterk verouderd en ophanging vertoont brosheid en corrosie



**Hemelwaterafvoer pvc**

**Tag**

K5SW03 Verstopte leiding

Ernst	Intensiteit	Omvang	Conditie	Risico/prioriteit
Serius	3	4	4	



Activiteit: 2024 Hvh Totaal

Roosters in betonrandgevel aanpassen ivm vele verstoppingen 1,00 pst € 9.500





**Conditie 5**

**CV-leidingen**

**Tag**

K5EM01 Corrosie

Ernst	Intensiteit	Omvang	Conditie	Risico/prioriteit
Ernstig	3	3	4	Gebruik & bedrijfsproces - ernstig effect Technische vervolgschade - ernstig effect Toename klachtenonderhoud - matig effect Score: 2



Activiteit: 2026

Vervangen



**CV-leidingen**

**Tag**

K5EB01 Verkeerd gebruik van leidingmateriaal

Ernst	Intensiteit	Omvang	Conditie	Risico/prioriteit
Ernstig	3	2	3	



Activiteit:	2024	Hvh	Totaal
Saneren asbestpakkingen		1,00 pst	€ 15.000





**Conditie 4**

**Blankglas enkel 6 mm**

**Tag**

B7EW01 Breuk

Ernst	Intensiteit	Omvang	Conditie	Risico/prioriteit
Ernstig	3	2	3	Gebruik & bedrijfsproces - matig effect Beleving & Esthetica - matig effect Score: 3

Activiteit:	2024	Hvh	Totaal
vervangen enkelglas door enkelglas		1,90 m2	€ 144



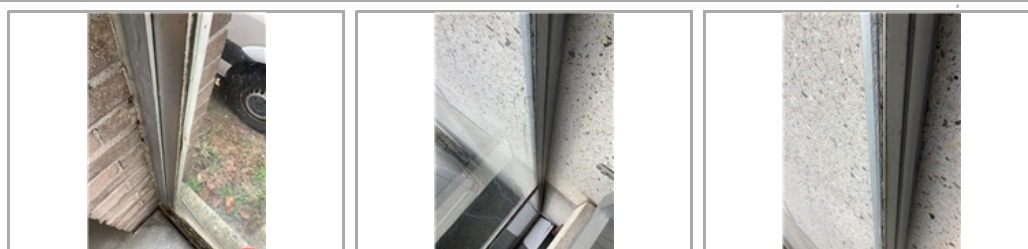
**Blankglas enkel 6 mm**

**Tag**

B7SB04 Gebreken aan kitwerken

Ernst	Intensiteit	Omvang	Conditie	Risico/prioriteit
Serieus	3	3	3	Technische vervolgschade - matig effect Beleving & Esthetica - matig effect Score: 4

Activiteit:	2024	Hvh	Totaal
Vervangen kitwerk oude ramen		148,00 m1	€ 1.881



**Conditie 4**

**Vloerafwerking cementdekvloer gecoat (huurdersdeel)**

**Tag**

B9SM07 Slijtage

Ernst	Intensiteit	Omvang	Conditie	Risico/prioriteit
Serius	3	4	4	Veiligheid & Gezondheid - matig effect Gebruik & bedrijfsproces - gering effect Beleving & Esthetica - ernstig effect Score: 2



Activiteit: 2024

Vervangen



**Vloerafwerking linoleum**

**Tag**

Verbindingsgang

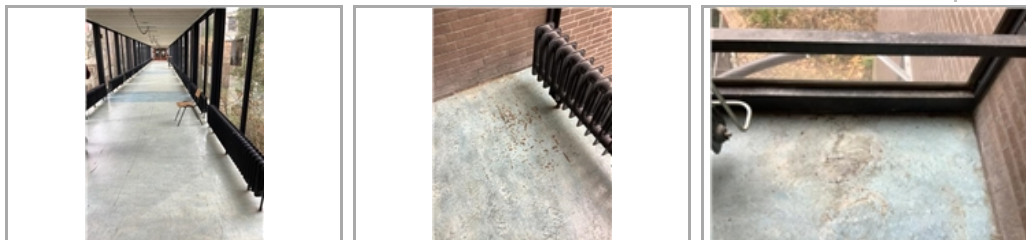
B9SM07 Slijtage

Ernst	Intensiteit	Omvang	Conditie	Risico/prioriteit
Serius	3	4	4	Gebruik & bedrijfsproces - matig effect Beleving & Esthetica - matig effect Score: 3



Activiteit: 2024

Vervangen



**Conditie 4**

**Binnentrapafwerking linoleum**

**Tag**

B9SM07 Slijtage

Ernst	Intensiteit	Omvang	Conditie	Risico/prioriteit
Serius	3	4	4	Veiligheid & Gezondheid - matig effect Beleving & Esthetica - ernstig effect Score: 2



Activiteit: 2024

Vervangen



**Systeemplafond (huurdersdeel)**

**Tag**

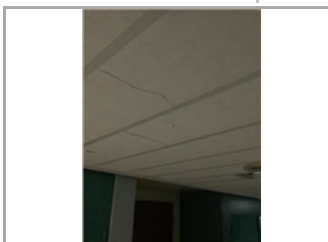
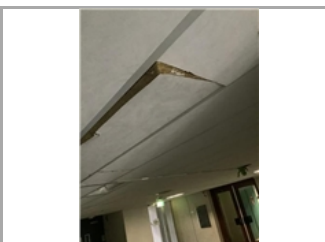
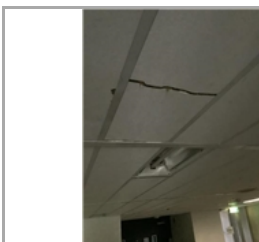
B10EM01 Breuk

Ernst	Intensiteit	Omvang	Conditie	Risico/prioriteit
Ernstig	3	2	3	Veiligheid & Gezondheid - matig effect Technische vervolgschade - matig effect Score: 2



Activiteit: 2030

Vervangen



**Conditie 4**

**Systeemplafond (huurdersdeel)**

**Tag**

B10SC01 Materiaaltoepassing foutief

Ernst	Intensiteit	Omvang	Conditie	Risico/prioriteit
Serius	3	3	3	Veiligheid & Gezondheid - matig effect Technische vervolgschade - matig effect Score: 2



Activiteit: 2030

Saneren

Bij veel plafondaansluitingen en koven onder het plafond is veel asbest aanwezig. Vervangen van leidingwerk is niet mogelijk.



**Buitenschilderwerk deur metaal**

**Tag**

B11SM07 Verpoederen

Ernst	Intensiteit	Omvang	Conditie	Risico/prioriteit
Serius	3	4	4	Technische vervolgschade - matig effect Beleving & Esthetica - matig effect Score: 4



Activiteit: 2024

Schilderen



**Conditie 4**

**Buitenschilderwerk puivulling metaal**

**Tag**

B11SM07 Verpoederen

Ernst	Intensiteit	Omvang	Conditie	Risico/prioriteit
Serius	3	4	4	Technische vervolgschade - matig effect Beleving & Esthetica - matig effect Score: 4

Activiteit: 2024  
Schilderen



**Buitenschilderwerk boeiboord**

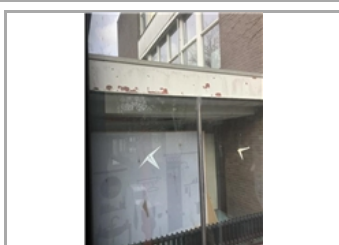
**Tag**

Verbindigingsgang

B11EM01 Onthechting van ondergrond

Ernst	Intensiteit	Omvang	Conditie	Risico/prioriteit
Ernstig	3	3	4	Beleving & Esthetica - ernstig effect Score: 4

Activiteit: 2024  
Schilderen





**Conditie 4**

**Binnenschilderwerk stucwerk ( huurdersdeel)**

**Tag**

B11EM05 Afbladderen

Ernst	Intensiteit	Omvang	Conditie	Risico/prioriteit
Ernstig	3	3	4	Gebruik & bedrijfsproces - gering effect Score: 4



Activiteit: 2024

Schilderen

Door lekkages aan leidingen hebben de gangen in de kelder meerdere keren blank gestaan. De wandafwerking is hierdoor aangetast.

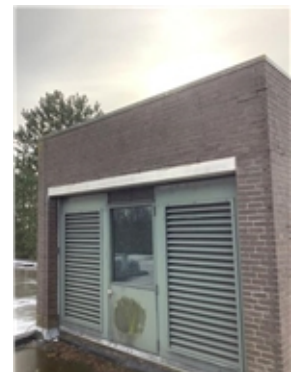


**Buitenschilderwerk kozijn en raam staal**

**Tag**

B11SM07 Verpoederen

Ernst	Intensiteit	Omvang	Conditie	Risico/prioriteit
Serius	3	4	4	Technische vervolgschade - matig effect Beleving & Esthetica - matig effect Score: 4



Activiteit: 2024

Schilderen



**Conditie 4**

**Dakbedekking bitumen**

**Tag**

B6SM04 Craquelé bitumineuze daken en geglazuurde pannen

Ernst	Intensiteit	Omvang	Conditie	Risico/prioriteit
Serius	3	4	4	Technische vervolgschade - ernstig effect Toename klachtenonderhoud - matig effect Score: 3



Activiteit: 2024

Vervangen

Op de gehele dakbedekking zijn meerdere gebreken aanwezig. Scheurvorming, Craquelé, Blazen en plooiën.

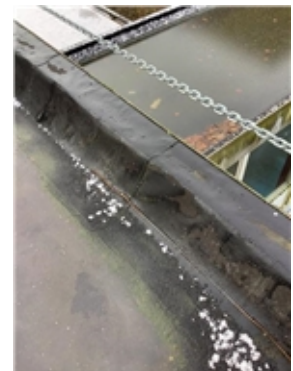


**Dakrandafwerking aluminium trim**

**Tag**

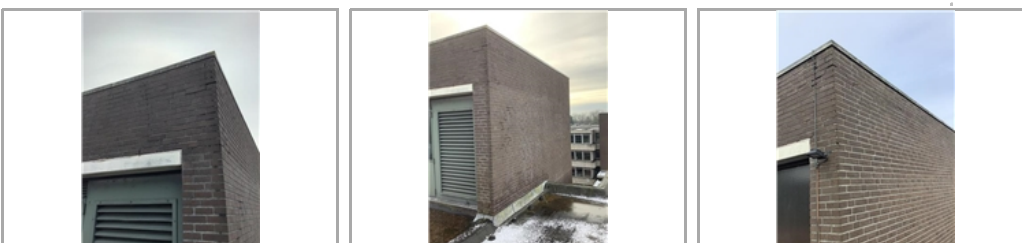
B6SB07 Gebreken aan randafwerkingen, deklijsten, daktrimmen

Ernst	Intensiteit	Omvang	Conditie	Risico/prioriteit
Serius	3	4	4	Technische vervolgschade - matig effect Beleving & Esthetica - matig effect Score: 4



Activiteit: 2024

Vervangen



**Conditie 4**

**Stoomketels hoge druk > 0,5 bar**

**Tag**

Installatieruimte Pijpengebouw

K2GV03 Verval meer dan 87,5% van de levensduur

Ernst	Intensiteit	Omvang	Conditie	Risico/prioriteit
Gering	3	5	4	Gebruik & bedrijfsproces - ernstig effect Score: 2



Activiteit: 2026

Vervangen



**Hydrofoor**

**Tag**

K5GV03 Verval meer dan 87,5% van de levensduur

Ernst	Intensiteit	Omvang	Conditie	Risico/prioriteit
Gering	3	5	4	Gebruik & bedrijfsproces - ernstig effect Toename klachtenonderhoud - matig effect Score: 2



Activiteit: 2024

Vervangen



**Conditie 4**

**Waterbehandelingsinstallatie**

**Tag**

K10GV03 Verval meer dan 87,5% van de levensduur

Ernst	Intensiteit	Omvang	Conditie	Risico/prioriteit
Gering	3	5	4	Gebruik & bedrijfsproces - ernstig effect Toename klachtenonderhoud - matig effect Score: 2



Activiteit: 2024  
Vervangen



**Circulatiepomp warmtedistributie**

**Tag**

K7GV03 Verval meer dan 87,5% van de levensduur

Ernst	Intensiteit	Omvang	Conditie	Risico/prioriteit
Gering	3	5	4	Veiligheid & Gezondheid - gering effect Gebruik & bedrijfsproces - ernstig effect Technische vervolgschade - gering effect Toename klachtenonderhoud - matig effect Score: 2



Activiteit: 2026 Hvh  
Vervangen 7,00 pst

De circulatiepompen hebben hun levensduur verstreken. Het leidingwerk om de pompen heen vertoont ook ernstige scheuren en gebreken.



**Conditie 4**

**Noodverlichtingsinstallatie**

**Tag**

E8GV03 Verval meer dan 87,5% van de levensduur

Ernst	Intensiteit	Omvang	Conditie	Risico/prioriteit
Gering	3	5	4	Veiligheid & Gezondheid - ernstig effect Gebruik & bedrijfsproces - ernstig effect Toename klachtenonderhoud - matig effect Score: 1



Activiteit: 2026

Vervangen

Laatste keer gecontroleerd op 7-12-10. Installatie is sterk verouderd.



**Verdeelinrichting 21-30 groepen**

**Tag**

E5GV03 Verval meer dan 87,5% van de levensduur

Ernst	Intensiteit	Omvang	Conditie	Risico/prioriteit
Gering	3	5	4	Veiligheid & Gezondheid - matig effect Gebruik & bedrijfsproces - ernstig effect Toename klachtenonderhoud - matig effect Score: 2



Activiteit: 2026

Vervangen



**Conditie 4**

**Bliksembeveiligingsinstallatie**

**Tag**

E2GV03 Verval meer dan 87,5% van de levensduur

Ernst	Intensiteit	Omvang	Conditie	Risico/prioriteit
Gering	3	5	4	Veiligheid & Gezondheid - matig effect Score: 2



Activiteit: 2024

Vervangen



**Elektra lichtbronnen / lampen : algemeen**

**Tag**

E7SB01 Ontbrekende beschermkap of rooster

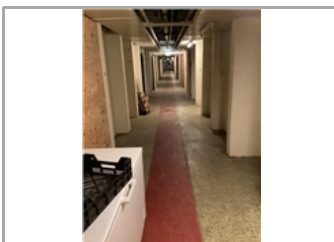
Ernst	Intensiteit	Omvang	Conditie	Risico/prioriteit
Serius	3	3	3	Veiligheid & Gezondheid - ernstig effect Gebruik & bedrijfsproces - matig effect Toename klachtenonderhoud - matig effect Score: 1



Activiteit: 2026

Vervangen

In de kelder ontbreken afdekkappen en meerdere TL-balken.



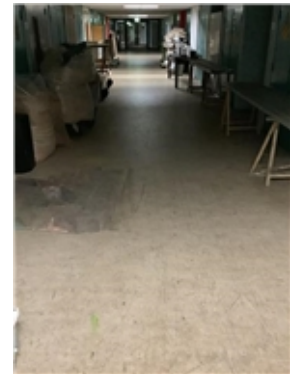
**Conditie 4**

**Elektra lichtbronnen / lampen : algemeen**

**Tag**

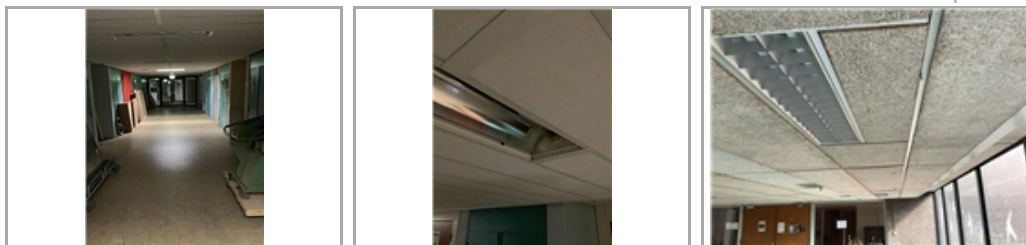
E7GO02 Defecte lampen

Ernst	Intensiteit	Omvang	Conditie	Risico/prioriteit
Serieus	2	3	2	Veiligheid & Gezondheid - ernstig effect Gebruik & bedrijfsproces - ernstig effect Toename klachtenonderhoud - matig effect Score: 1



Activiteit: 2026

Vervangen



**Toilet verhoogd**

**Tag**

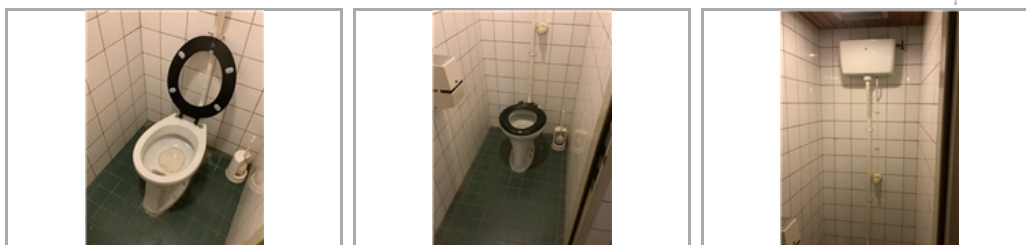
K18SM01 Aantasting van glazuurlaag

Ernst	Intensiteit	Omvang	Conditie	Risico/prioriteit
Serieus	3	4	4	Veiligheid & Gezondheid - matig effect Technische vervolgschade - matig effect Beleving & Esthetica - matig effect Score: 2



Activiteit: 2024

Vervangen



**Conditie 4**

**Waterleidingnet**

**Tag**

K5GV03 Verval meer dan 87,5% van de levensduur

Ernst	Intensiteit	Omvang	Conditie	Risico/prioriteit
Gering	3	5	4	Veiligheid & Gezondheid - matig effect Gebruik & bedrijfsproces - ernstig effect Technische vervolgschade - ernstig effect Toename klachtenonderhoud - gering effect Score: 2



Activiteit: 2026

Vervangen

Leidingwerk is sterk verouderd



**Gasleidingnet**

**Tag**

Installatieruimte Pijpengebouw

K8GV03 Verval meer dan 87,5% van de levensduur

Ernst	Intensiteit	Omvang	Conditie	Risico/prioriteit
Gering	3	5	4	Veiligheid & Gezondheid - matig effect Gebruik & bedrijfsproces - ernstig effect Score: 2



Activiteit: 2026

Vervangen

Het leidingwerk van en naar de verdeelruimten in de gebouwen zijn op meerdere plaatsen aan het doorroesten. Veelal zijn er lekkages die plaatselijk opgelost worden. Leidingen zijn moeilijk bereikbaar en soms zijn de pakkingen van asbesthoudend materiaal. Vervangen maakt het daarom niet eenvoudig.





**Conditie 4**

**Elektra bedrading**

**Tag**

K5GV03 Verval meer dan 87,5% van de levensduur

Ernst	Intensiteit	Omvang	Conditie	Risico/prioriteit
Gering	3	5	4	Veiligheid & Gezondheid - ernstig effect Gebruik & bedrijfsproces - ernstig effect Toename klachtenonderhoud - matig effect Score: 1



Activiteit: 2026

Vervangen



**Leidingen (algemeen)**

**Tag**

Installatieruimte Pijpengebouw

K5GV03 Verval meer dan 87,5% van de levensduur

Ernst	Intensiteit	Omvang	Conditie	Risico/prioriteit
Gering	3	5	4	Gebruik & bedrijfsproces - ernstig effect Score: 2



Activiteit: 2026

Vervangen

**Conditie 3**

**Gevelconstructie beton**

**Tag**

B2GA01 Aangroei mos en plantgroei

Ernst	Intensiteit	Omvang	Conditie	Risico/prioriteit
Gering	3	4	3	Beleving & Esthetica - ernstig effect Score: 4



Activiteit: 2024

Reinigen betongevel



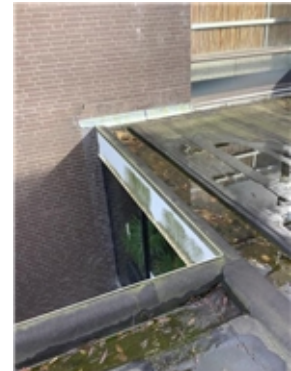
**Boeiboord volkern**

**Tag**

Verbindigingsgang

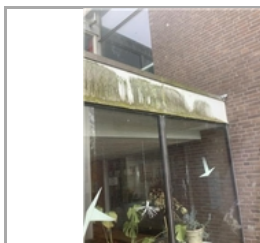
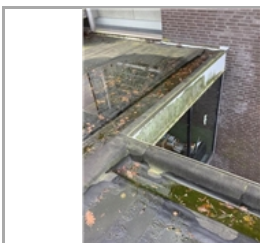
B5GA01 Aangroei mos, algen

Ernst	Intensiteit	Omvang	Conditie	Risico/prioriteit
Gering	2	5	3	Technische vervolgschade - gering effect Beleving & Esthetica - ernstig effect Score: 4



Activiteit: 2024

Reinigen



**Conditie 3**

**Kozijn buiten aluminium**

**Tag**

Verbindingsgang

B7EB01 Koudebrug

Ernst	Intensiteit	Omvang	Conditie	Risico/prioriteit
Ernstig	3	2	3	Veiligheid & Gezondheid - gering effect Gebruik & bedrijfsproces - gering effect Technische vervolgschade - ernstig effect Beleving & Esthetica - ernstig effect Score: 3



Activiteit:	2024	Hvh	Totaal
Vervangen kozijn aluminium incl. glas		4,50 m2	€ 3.124
Gevel herstellen om vervolg schade te beperken			

**Draadglas binnen**

**Tag**

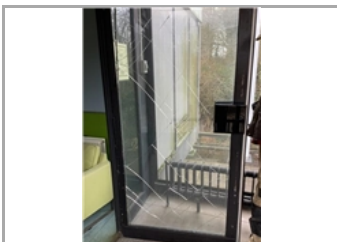
Verbindingsgang

B7EW01 Ruitbreuk

Ernst	Intensiteit	Omvang	Conditie	Risico/prioriteit
Ernstig	3	2	3	Gebruik & bedrijfsproces - gering effect Toename klachtenonderhoud - gering effect Score: 4



Activiteit:	2024	Hvh	Totaal
Vervangen beglazing		2,50 m2	€ 183





**Conditie 3**

**Gevelbekleding volkern**

**Tag**

Verbindingsgang

B8GA01 Aangroei mos, algen

Ernst	Intensiteit	Omvang	Conditie	Risico/prioriteit
Gering	1	5	2	Technische vervolgschade - matig effect Beleving & Esthetica - ernstig effect Score: 4



Activiteit: 2024

Reinigen



**Gevelbekleding volkern**

**Tag**

Verbindingsgang

B8EM07 Onthechting van ondergrond

Ernst	Intensiteit	Omvang	Conditie	Risico/prioriteit
Ernstig	3	2	3	Technische vervolgschade - matig effect Beleving & Esthetica - ernstig effect Score: 4



Activiteit: 2024 Hvh Totaal

Vervangen gevelbekleding volkern 4,00 m2 € 881

Onthechting van de toplaag.



**Conditie 3**

**Buitenplafondafwerking asbestcementplaat**

**Tag**

B5SB02 Materiaaltoepassing foutief

Ernst	Intensiteit	Omvang	Conditie	Risico/prioriteit
Serius	1	5	3	Veiligheid & Gezondheid - ernstig effect Score: 1



Activiteit: 2036

Saneren



**Plafondafwerking hwc-plaat**

**Tag**

Verbindingsgang

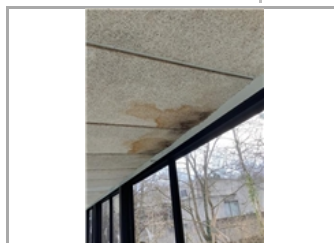
B10EM07 Vochtschade

Ernst	Intensiteit	Omvang	Conditie	Risico/prioriteit
Ernstig	3	2	3	Veiligheid & Gezondheid - gering effect Beleving & Esthetica - matig effect Score: 3



Activiteit: 2024 Hvh Totaal

Vervangen plafondafwerking hwc-plaat 50,00 m2 € 4.664



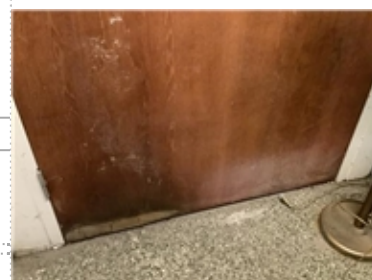
**Conditie 3**

**Binnenschilderwerk deur hout transparant (dubbelzijdig)**

**Tag**

B11SM01 Beschadiging

Ernst	Intensiteit	Omvang	Conditie	Risico/prioriteit
Serius	3	3	3	Beleving & Esthetica - matig effect Score: 5



Activiteit: 2024

Schilderen



**Binnenschilderwerk deur hout dekkend (dubbelzijdig)**

**Tag**

B11SB01 Dekking onvoldoende

Ernst	Intensiteit	Omvang	Conditie	Risico/prioriteit
Serius	2	4	3	Beleving & Esthetica - gering effect Score: 6



Activiteit: 2030

Schilderen



**Conditie 3**

**Loodslabben plat dak**

**Tag**

B6SB08 Gebreken aan aansluitingen opgaand werk, loodslabben, folies e.d.

Ernst	Intensiteit	Omvang	Conditie	Risico/prioriteit
Serius	2	4	3	Technische vervolgschade - matig effect Score: 4



Activiteit: 2024

Vervangen



**Dakbedekking bitumen**

**Tag**

Verbindingsgang

B6SW01 Afschot foutief of onvoldoende (plassen op dakbedekking)

Ernst	Intensiteit	Omvang	Conditie	Risico/prioriteit
Serius	2	2	1	Technische vervolgschade - matig effect Score: 4



Activiteit: 2024

Vervangen





**Conditie 3**

**Dakbedekking bitumen**

**Tag**

Verbindingsgang

B6EW02 Lekkage

Ernst	Intensiteit	Omvang	Conditie	Risico/prioriteit
Ernstig	3	2	3	Gebruik & bedrijfsproces - matig effect Technische vervolgschade - ernstig effect Score: 3



Activiteit: 2024

Vervangen



**Randstrook bitumineus**

**Tag**

Gebouw A

B6SM09 Afgesletten schutlagen, leislag of fijn grind

Ernst	Intensiteit	Omvang	Conditie	Risico/prioriteit
Serius	2	4	3	Gebruik & bedrijfsproces - matig effect Technische vervolgschade - matig effect Score: 3



Activiteit: 2024

Vervangen



**Conditie 3**

**Stooktoestellen vaste brandstoffen (houtsnippers)**

**Tag**

Installatieruimte Pijpengebouw

K2GV01 Verval tussen 75%-87,5% van de levensduur

Ernst	Intensiteit	Omvang	Conditie	Risico/prioriteit
Gering	2	5	3	Gebruik & bedrijfsproces - ernstig effect Score: 2



Activiteit: 2026

Vervangen



**Binnenriolering**

**Tag**

K5GV02 Verval tussen 75%-87,5% van de levensduur

Ernst	Intensiteit	Omvang	Conditie	Risico/prioriteit
Gering	2	5	3	Gebruik & bedrijfsproces - ernstig effect Score: 2



Activiteit: 2024

Vervangen

Er zijn met regelmaat lekkages aan de afvoeren. Gevolg dat de kelder blank staat met vuilwater.



**Conditie 3**

**Waterontharder**

**Tag**

K10GV02 Verval tussen 75%-87,5% van de levensduur

Ernst	Intensiteit	Omvang	Conditie	Risico/prioriteit
Gering	2	5	3	Gebruik & bedrijfsproces - ernstig effect Score: 2

Activiteit: 2027

Vervangen



**Ventilatie dakdoorvoer metaal**

**Tag**

Ontbrekende (onder-)delen

Ernst	Intensiteit	Omvang	Conditie	Risico/prioriteit
Serius	3	3	3	Technische vervolgschade - ernstig effect Toename klachtenonderhoud - matig effect Score: 3

Activiteit: 2024 Hvh Totaal

Afdekkap aanbrengen 1,00 pst € 500



**Conditie 3**

**Regelkast**

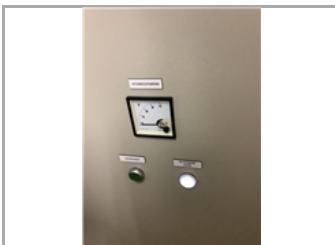
**Tag**

K17GV02 Verval meer dan 75% van de levensduur

Ernst	Intensiteit	Omvang	Conditie	Risico/prioriteit
Gering	2	5	3	Veiligheid & Gezondheid - gering effect Gebruik & bedrijfsproces - ernstig effect Score: 2



Activiteit: 2026 Hvh  
Vervangen 1,00 pst  
Installatie is ernstig verouderd. Schematische tekeningen zijn er niet dus is onderhoud plegen niet meer te doen.



**Regelkast**

**Tag**

Installatieruimte Pijpengebouw

K17GV02 Verval meer dan 75% van de levensduur

Ernst	Intensiteit	Omvang	Conditie	Risico/prioriteit
Gering	2	5	3	Gebruik & bedrijfsproces - ernstig effect Score: 2



Activiteit: 2026  
Vervangen





**Conditie 3**

**Schuimblusser**  
**Tag**

E15GV06 Verval tussen 75%-87,5% van de levensduur

Ernst	Intensiteit	Omvang	Conditie	Risico/prioriteit
Gering	2	5	3	Veiligheid & Gezondheid - ernstig effect Score: 1

Activiteit: 2024

Vervangen



**Schuimblusser**  
**Tag**

E15GV06 Verval tussen 75%-87,5% van de levensduur

Ernst	Intensiteit	Omvang	Conditie	Risico/prioriteit
Gering	2	5	3	Veiligheid & Gezondheid - ernstig effect Score: 1

Activiteit: 2024

Vervangen



**Conditie 3**

**Personenlift (Elektrische lift)**

**Tag**

T1GV02 Verval meer dan 75% van de levensduur

Ernst	Intensiteit	Omvang	Conditie	Risico/prioriteit
Gering	2	5	3	Veiligheid & Gezondheid - matig effect Gebruik & bedrijfsproces - matig effect Toename klachtenonderhoud - matig effect Score: 2



Activiteit: 2026

Vervangen

Liften worden jaarlijks door Kone onderhouden. Theoretisch is de levensduur op. Vervangen of goed blijven onderhouden.



**Sanitair wastafel**

**Tag**

K18GO01 Vervuiling exclusief vervuiling door gebruik

Ernst	Intensiteit	Omvang	Conditie	Risico/prioriteit
Gering	3	4	3	Veiligheid & Gezondheid - matig effect Gebruik & bedrijfsproces - matig effect Technische vervolgschade - matig effect Toename klachtenonderhoud - matig effect Score: 2



Activiteit: 2036

Vervangen



**Conditie 3**

**Sanitair urinoir**

**Tag**

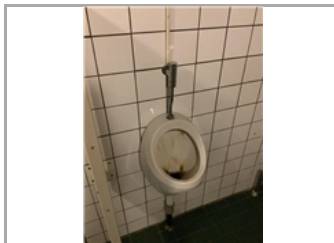
K18SM01 Aantasting van glazuurlaag

Ernst	Intensiteit	Omvang	Conditie	Risico/prioriteit
Serius	3	3	3	Veiligheid & Gezondheid - matig effect Gebruik & bedrijfsproces - gering effect Toename klachtenonderhoud - matig effect Score: 2



Activiteit: 2036

Vervangen



**Conditie 2**

**Gevelconstructie metselwerk**

**Tag**

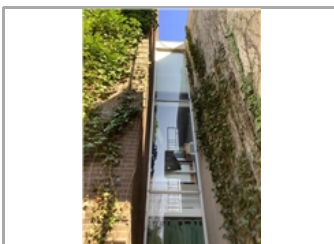
B2GA01 Aangroei mos en plantgroei

Ernst	Intensiteit	Omvang	Conditie	Risico/prioriteit
Gering	2	4	2	Technische vervolgschade - matig effect Beleving & Esthetica - ernstig effect Score: 4



Activiteit: 2024

Reinigen gevel



**Conditie 2**

**Dilatatie kitvoeg**

**Tag**

B2SB02 Dilatatie net intact

Ernst	Intensiteit	Omvang	Conditie	Risico/prioriteit
Serius	1	4	2	Technische vervolgschade - matig effect Beleving & Esthetica - matig effect Score: 4



Activiteit: 2030

Vervangen

Beginnende krimp-scheuren waargenomen in de dilatatievoeg



**Noodtrappen staal**

**Tag**

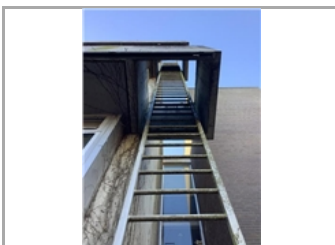
B4GA01 Aangroei mos, algen

Ernst	Intensiteit	Omvang	Conditie	Risico/prioriteit
Gering	1	5	2	Veiligheid & Gezondheid - ernstig effect Beleving & Esthetica - matig effect Score: 1



Activiteit: 2024

Trappen reinigen





**Conditie 2**

**Buientrap beton**

**Tag**

Verbindingsgang

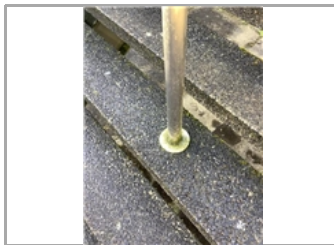
B4GA01 Aangroei mos, algen

Ernst	Intensiteit	Omvang	Conditie	Risico/prioriteit
Gering	1	5	2	Veiligheid & Gezondheid - ernstig effect Beleving & Esthetica - matig effect Score: 1



Activiteit: 2024

Reinigen



**Kozijn buiten aluminium**

**Tag**

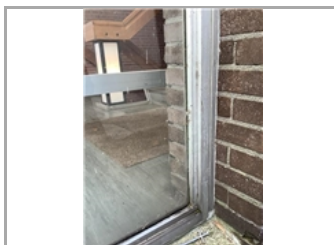
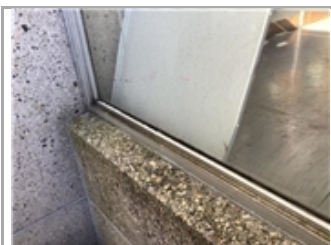
B7EM03 Filiformcorrosie bij aluminium kozijnwerk

Ernst	Intensiteit	Omvang	Conditie	Risico/prioriteit
Ernstig	2	2	2	Technische vervolgschade - matig effect Beleving & Esthetica - matig effect Score: 4



Activiteit: 2024 Hvh Totaal

Herstellen kozijnen 1,00 pst € 9.500



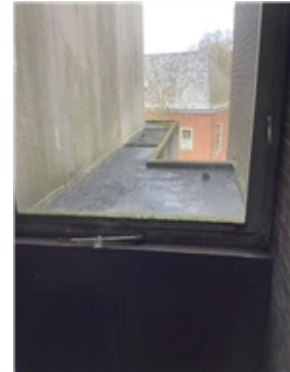
**Conditie 2**

**Draai/val/uitzet raam aluminium**

**Tag**

B7SB01 Hang & sluitwerk, niet goed te bedienen

Ernst	Intensiteit	Omvang	Conditie	Risico/prioriteit
Serius	3	2	2	Veiligheid & Gezondheid - matig effect Gebruik & bedrijfsproces - matig effect Toename klachtenonderhoud - gering effect Score: 2



Activiteit:	2024	Hvh	Totaal
Onderhoud hang en sluitwerk		1,00 pst	€ 2.150

Meerdere deuren en ramen kunnen moeilijk open en dicht. Deze hebben dringend onderhoud nodig.



**Buitendeur aluminium**

**Tag**

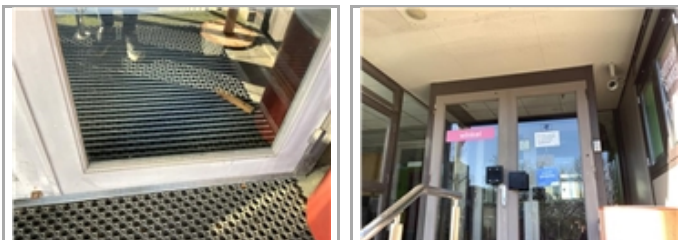
Verbindingsgang

B7SM02 Beschadiging deur

Ernst	Intensiteit	Omvang	Conditie	Risico/prioriteit
Serius	3	2	2	Beleving & Esthetica - ernstig effect Score: 4



Activiteit:	2024	Hvh	Totaal
Groot schilderwerk deur aluminium		2,00 st	€ 156



**Conditie 2**

**Kozijn buiten puivulling volkern**

**Tag**

Verbindingsgang

B7GA01 Aangroei mos, algen

Ernst	Intensiteit	Omvang	Conditie	Risico/prioriteit
Gering	1	5	2	Technische vervolgschade - matig effect Beleving & Esthetica - ernstig effect Score: 4



Activiteit: 2024

Reinigen



**Kozijnen hout**

**Tag**

B7SM02 Beschadiging kozijn

Ernst	Intensiteit	Omvang	Conditie	Risico/prioriteit
Serius	3	2	2	Beleving & Esthetica - gering effect Score: 6



Activiteit: 2024 Hvh Totaal

Herstellen beschadiging 1,00 pst € 450

**Conditie 2**

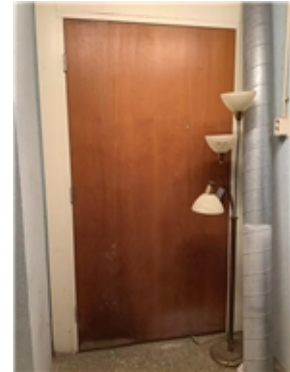
**Binnendeur stomp hardhout**

**Tag**

B7SM02 Beschadiging deur

Ernst	Intensiteit	Omvang	Conditie	Risico/prioriteit
Serius	3	2	2	Beleving & Esthetica - gering effect Score: 6

Activiteit:	2024	Hvh	Totaal
Herstellen beschadiging deur		1,00 pst	€ 550



**Wandafwerking tegels**

**Tag**

B8EM01 Breuk

Ernst	Intensiteit	Omvang	Conditie	Risico/prioriteit
Ernstig	3	1	2	Gebruik & bedrijfsproces - matig effect Beleving & Esthetica - gering effect Score: 3

Activiteit:	2048
Vervangen	





**Conditie 2**

**Vloerafwerking coralmat**

**Tag**

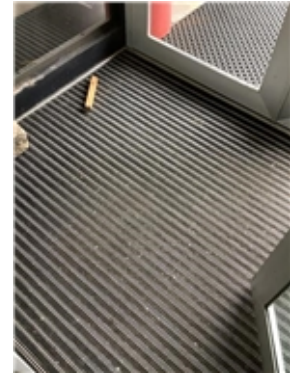
Verbindingsgang

B9SM07 Slijtage

Ernst	Intensiteit	Omvang	Conditie	Risico/prioriteit
Serius	1	4	2	Gebruik & bedrijfsproces - matig effect Score: 3

Activiteit: 2024

Vervangen



**Vloerafwerking dubbel hard gebakken tegels**

**Tag**

B9SM07 Slijtage

Ernst	Intensiteit	Omvang	Conditie	Risico/prioriteit
Serius	2	3	2	Technische vervolgschade - matig effect Score: 4

Activiteit: 2048

Vervangen



**Binnenschilderwerk deur hout transparant (dubbelzijdig)**

**Tag**

Verbindingsgang

B11SM01 Beschadiging

Ernst	Intensiteit	Omvang	Conditie	Risico/prioriteit
Serius	3	2	2	Beleving & Esthetica - gering effect Score: 6

Activiteit: 2024

Schilderen



**Conditie 2**

**Binnenschilderwerk kozijn en raam hout transparant**

**Tag**

B11SM01 Beschadiging

Ernst	Intensiteit	Omvang	Conditie	Risico/prioriteit
Serieus	3	2	2	Beleving & Esthetica - gering effect Score: 6

Activiteit: 2027

Schilderen



**Binnenschilderwerk kozijn en raam hout dekkend**

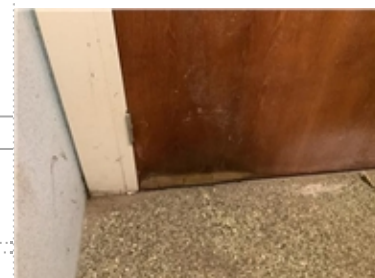
**Tag**

B11SM01 Beschadiging

Ernst	Intensiteit	Omvang	Conditie	Risico/prioriteit
Serieus	3	2	2	Beleving & Esthetica - matig effect Score: 5

Activiteit: 2030

Schilderen



**Binnenschilderwerk kozijn en raam hout transparant**

**Tag**

Verbindingsgang

B11SM01 Beschadiging

Ernst	Intensiteit	Omvang	Conditie	Risico/prioriteit
Serieus	3	2	2	Beleving & Esthetica - gering effect Score: 6

Activiteit: 2024

Schilderen



**Conditie 2**

**Radiatoren**

**Tag**

Gebouw A

K2SW02 Lekkage waterzijdige aansluiting

Ernst	Intensiteit	Omvang	Conditie	Risico/prioriteit
Serius	3	2	2	Gebruik & bedrijfsproces - matig effect Technische vervolgschade - matig effect Score: 3

Activiteit: 2036  
Vervangen



**Radiatoren**

**Tag**

Gebouw A

K2SW02 Lekkage waterzijdige aansluiting

Ernst	Intensiteit	Omvang	Conditie	Risico/prioriteit
Serius	3	2	2	Gebruik & bedrijfsproces - matig effect Technische vervolgschade - matig effect Score: 3

Activiteit: 2036  
Vervangen



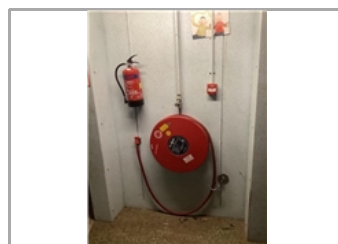
**Brandslang haspel**

**Tag**

E15GV05 Verval tussen 50%-75% van de levensduur

Ernst	Intensiteit	Omvang	Conditie	Risico/prioriteit
Gering	1	5	2	Veiligheid & Gezondheid - gering effect Score: 3

Activiteit: 2030  
Vervangen



**Conditie 1**

**Buientrap beton**

**Tag**

B4GA01 Aangroei mos, algen

Ernst	Intensiteit	Omvang	Conditie	Risico/prioriteit
Gering	1	3	1	Veiligheid & Gezondheid - matig effect Beleving & Esthetica - matig effect Score: 2



Activiteit: 2024

Reinigen



Totaal object	€ 48.682
BTW	€ 10.223
<b>Totaal inclusief BTW</b>	<b>€ 58.905</b>

## Jaarplan 2024

### Gebouw A • Biotoop gebouw A

Kerklaan 30  
9751 NN Haren

#### Toelichting:

- Element: Een omschrijving van de bouwkundige of installatietechnische elementen die onderhoudsgevoelig zijn.
- Gebrek: Een verkorte omschrijving van het geconstateerde gebrek/bevinding.
- Locatie: De plaats waar het element of gebrek zich bevindt.
- Handeling/activiteit: Een verkorte omschrijving van de activiteiten die in het genoemde jaar moeten worden uitgevoerd.
- Hoeveelheid/eenheid: Het aantal met de betreffende meeteenheid dat onderhouden moet worden.
- Totaal: Deze prijs wordt uitgerekend door de hoeveelheid te vermenigvuldigen met de prijs per eenheid.
- : De regels die zijn gemarkeerd met een blokje zijn in het hoofdstuk Bevindingen/gebreken verder uitgewerkt. De overige regels zijn planmatig.

Alle prijzen zijn exclusief BTW

Printdatum: 4-5-2023

**Gebouw A • Biotoop gebouw A**  
**Kerklaan 30 • Haren**

Code	Element/Locatie	Handeling - Gebrek	Hvh Ehd	2024
<b>01</b>	<b>Gevels</b>			
■ 011	Gevelconstructie metselwerk Gebouw A	Reinigen gevel Aangroei mos en plantgroei	0,00	€ 0
011	Gevelconstructie metselwerk Gebouw A	Hydrofoberen / impregneren metselwerk	771,37 m2	€ 12.458
011	Gevelconstructie metselwerk Gebouw A	Reinigen metselwerk	771,37 m2	€ 6.418
■ 011	Gevelconstructie beton Gebouw A	Reinigen betongevel Aangroei mos en plantgroei	0,00	€ 0
011	Gevelconstructie beton Gebouw A	Reinigen gevelconstructie	614,46 m2	€ 5.112
■ 012	Gevelafwerking voegwerk platvol Gebouw A	Vervangen voegwerk Loszittend, onsamenhangend	0,00	€ 0
012	Gevelafwerking voegwerk platvol Gebouw A	Vervangen voegwerk platvol	771,37 m2	€ 41.045
■ 013	Gevelbekleding volkern Verbindingsgang	Reinigen Aangroei mos, algen	0,00	€ 0
■ 013	Gevelbekleding volkern Verbindingsgang	Vervangen gevelbekleding volkern Onthechting van ondergrond	4,00 m2	€ 881
013	Gevelbekleding volkern Verbindingsgang	Reinigen gevelbekleding volkern	30,18 m2	€ 202
■ 017	Hemelwaterafvoer pvc Gebouw A	Roosters in betonrandgevel aanpassen ivm vele verstoppingen Verstopte leiding	1,00 pst	€ 9.500
<b>02</b>	<b>Balkons</b>			
■ 021	Noodtrappen staal Gebouw A	Trappen reinigen Aangroei mos, algen	0,00	€ 0
021	Noodtrappen staal Gebouw A	Reinigen noodtrappen staal	12,00 st	€ 109
■ 021	Buitentrap beton Gebouw A	Reinigen Aangroei mos, algen	0,00	€ 0
021	Buitentrap beton Gebouw A	Reinigen buitentrap beton	6,00 st	€ 1.860
■ 021	Buitentrap beton Verbindingsgang	Reinigen Aangroei mos, algen	0,00	€ 0
021	Buitentrap beton Verbindingsgang	Reinigen buitentrap beton	1,00 m2	€ 450
<b>03</b>	<b>Buitenkozijnen</b>			
■ 033	Kozijn buiten aluminium Gebouw A	Herstellen kozijnen Filiformcorrosie bij aluminium kozijnwerk	1,00 pst	€ 9.500
033	Kozijn buiten aluminium Gebouw A	Reinigen kozijn aluminium	1044,69 m2	€ 7.062
■ 033	Kozijn buiten aluminium Verbindingsgang	Vervangen kozijn aluminium incl. glas Koudebrug	4,50 m2	€ 3.124
033	Kozijn buiten aluminium Verbindingsgang	Reinigen kozijn aluminium	702,88 m2	€ 4.751
■ 034	Kozijn buiten puivulling volkern Verbindingsgang	Reinigen Aangroei mos, algen	0,00	€ 0
034	Kozijn buiten puivulling volkern Verbindingsgang	Reinigen puivulling volkern	122,24 m2	€ 1.266



**Gebouw A • Biotoop gebouw A**  
**Kerklaan 30 • Haren**

Code	Element/Locatie	Handeling - Gebrek	Hvh Ehd	2024
■ 035	Buitendeur aluminium Verbindingsgang	Groot schilderwerk deur aluminium Beschadiging deur	2,00 st	€ 156
■ 036	Draai/val/uitzet raam aluminium Gebouw A	Onderhoud hang en sluitwerk Hang & sluitwerk, niet goed te bedienen	1,00 pst	€ 2.150
<b>04</b>	<b>Beglazing</b>			
■ 041	Blankglas enkel 6 mm Gebouw A	vervangen enkelglas door enkelglas Breuk	1,90 m2	€ 144
■ 041	Blankglas enkel 6 mm Gebouw A	Vervangen kitwerk oude ramen Gebreken aan kitwerken	148,00 m1	€ 1.881
<b>05</b>	<b>Daken</b>			
■ 053	Dakbedekking bitumen Gebouw A	Vervangen Craquelé bitumineuze daken en geglazuurde pannen	0,00	€ 0
053	Dakbedekking bitumen Gebouw A	Vervangen dakbedekking bitumen ongeballast	2041,97 m2	€ 150.085
■ 053	Dakbedekking bitumen Verbindingsgang	Vervangen Afschot foutief of onvoldoende (plassen op dakbedekking)	0,00	€ 0
■ 053	Dakbedekking bitumen Verbindingsgang	Vervangen Lekkage	0,00	€ 0
053	Dakbedekking bitumen Verbindingsgang	Vervangen dakbedekking bitumen ongeballast	621,48 m2	€ 45.679
■ 053	Randstrook bitumineus Gebouw A	Vervangen Afgesleten schutlagen, leislag of fijn grind	0,00	€ 0
053	Randstrook bitumineus Gebouw A	Vervangen randstrook bitumineus	299,48 m1	€ 9.167
■ 058	Dakrandafwerking aluminium trim Gebouw A	Vervangen Gebreken aan randafwerkingen, deklijsten, daktrimmen	0,00	€ 0
058	Dakrandafwerking aluminium trim Gebouw A	Vervangen daktrim aluminium	299,48 m1	€ 9.356
058	Dakrandafwerking aluminium trim Verbindingsgang	Vervangen daktrim aluminium	305,60 m1	€ 9.547
■ 058	Boeiboord volkern Verbindingsgang	Reinigen Aangroei mos, algen	0,00	€ 0
058	Boeiboord volkern Verbindingsgang	Reinigen boeiboord volkern	106,95 m2	€ 704
■ 059	Loodslabben plat dak Gebouw A	Vervangen Gebreken aan aansluitingen opgaand werk, loodslabben, folies e.d.	0,00	€ 0
059	Loodslabben plat dak Gebouw A	Vervangen loodslabben plat dak	38,90 m1	€ 4.463
<b>06</b>	<b>Schoorstenen</b>			
■ 063	Ventilatie dakdoorvoer metaal Gebouw A	Afdekkap aanbrengen Ontbrekende (onder-)delen	1,00 pst	€ 500
063	Ventilatie dakdoorvoer metaal Gebouw A	Vervangen dakdoorvoer metaal plat	18,00 st	€ 2.784

**Gebouw A • Biotoop gebouw A**  
**Kerklaan 30 • Haren**

Code	Element/Locatie	Handeling - Gebrek	Hvh Ehd	2024
<b>09</b>	<b>Buitenschilderwerk</b>			
■ 091	Buitenschilderwerk boeiboord Verbindingsgang	Schilderen Onthechting van ondergrond	0,00	€ 0
091	Buitenschilderwerk boeiboord Verbindingsgang	Vervangen schilderwerk boeideel	106,95 m2	€ 7.308
■ 093	Buitenschilderwerk kozijn en raam staal Gebouw A	Schilderen Verpoederen	0,00	€ 0
093	Buitenschilderwerk kozijn en raam staal Gebouw A	Groot schilderwerk kozijn en raam staal	39,60 m2	€ 1.546
■ 093	Buitenschilderwerk deur metaal Gebouw A	Schilderen Verpoederen	0,00	€ 0
093	Buitenschilderwerk deur metaal Gebouw A	Groot schilderwerk deur staal	6,00 st	€ 709
■ 093	Buitenschilderwerk puivulling metaal Gebouw A	Schilderen Verpoederen	0,00	€ 0
093	Buitenschilderwerk puivulling metaal Gebouw A	Groot schilderwerk puivulling staal	11,88 m2	€ 464
<b>22</b>	<b>Vloeren</b>			
■ 223	Vloerafwerking linoleum (huurdersdeel) Gebouw A	Vervangen Slijtage	0,00	€ 0
223	Vloerafwerking linoleum (huurdersdeel) Gebouw A	Vervangen vloerafwerking linoleum	1440,39 m2	€ 70.550
■ 223	Vloerafwerking linoleum Verbindingsgang	Vervangen Slijtage	0,00	€ 0
223	Vloerafwerking linoleum Verbindingsgang	Vervangen vloerafwerking linoleum	621,48 m2	€ 30.440
■ 223	Vloerafwerking coralmat Verbindingsgang	Vervangen Slijtage	0,00	€ 0
223	Vloerafwerking coralmat Verbindingsgang	Vervangen vloerafwerking coralmat	6,00 m2	€ 631
■ 223	Vloerafwerking cementdekvloer gecoat (huurdersdeel) Gebouw A	Vervangen Slijtage	0,00	€ 0
223	Vloerafwerking cementdekvloer gecoat (huurdersdeel) Gebouw A	Vervangen cementdekvloer coating	484,89 m2	€ 18.557
<b>23</b>	<b>Plafonds</b>			
■ 233	Plafondafwerking hwc-plaat Verbindingsgang	Vervangen plafondafwerking hwc-plaat Vochtschade	50,00 m2	€ 4.664
<b>24</b>	<b>Binnenkozijnen</b>			
■ 241	Kozijnen hout Gebouw A	Herstellen beschadiging Beschadiging kozijn	1,00 pst	€ 450
■ 242	Draadglas binnen Verbindingsgang	Vervangen beglazing Ruitbreuk	2,50 m2	€ 183
■ 243	Binnendeur stomp hardhout Gebouw A	Herstellen beschadiging deur Beschadiging deur	1,00 pst	€ 550
<b>25</b>	<b>Binnentrappen</b>			
■ 252	Binnentrapafwerking linoleum Gebouw A	Vervangen Slijtage	0,00	€ 0
252	Binnentrapafwerking linoleum Gebouw A	Vervangen binnentrapafwerking linoleum	118,72 m2	€ 5.454

**Gebouw A • Biotoop gebouw A**  
**Kerklaan 30 • Haren**

Code	Element/Locatie	Handeling - Gebrek	Hvh Ehd	2024
<b>29</b>	<b>Binnenschilderwerk</b>			
■ 292	Binnenschilderwerk deur hout transparant (dubbelzijdig) Gebouw A	Schilderen Beschadiging	0,00	€ 0
292	Binnenschilderwerk deur hout transparant (dubbelzijdig) Gebouw A	Groot schilderwerk deur hout transparant	274,00 st	€ 20.361
■ 292	Binnenschilderwerk deur hout transparant (dubbelzijdig) Verbindigingsgang	Schilderen Beschadiging	0,00	€ 0
292	Binnenschilderwerk deur hout transparant (dubbelzijdig) Verbindigingsgang	Groot schilderwerk deur hout transparant	14,00 st	€ 1.040
■ 292	Binnenschilderwerk kozijn en raam hout transparant Verbindigingsgang	Schilderen Beschadiging	0,00	€ 0
292	Binnenschilderwerk kozijn en raam hout transparant Verbindigingsgang	Groot schilderwerk kozijn en raam hout transparant	53,13 m2	€ 1.168
■ 294	Binnenschilderwerk stucwerk ( huurdersdeel) Gebouw A	Schilderen Afladderen	0,00	€ 0
294	Binnenschilderwerk stucwerk ( huurdersdeel) Gebouw A	Groot schilderwerk stucwerk	2770,06 m2	€ 97.340
<b>41</b>	<b>Klimaatinstallaties</b>			
411	Stooktoestellen vaste brandstoffen (houtsnippers) Installatieruimte Pijpengebouw	Jaarlijksonderhoud stooktoestellen vaste brandstoffen 130-600 kW	2,00 st	€ 5.000
■ 412	CV-leidingen Gebouw A	Saneren asbestpakkingen Verkeerd gebruik van leidingmateriaal	1,00 pst	€ 15.000
<b>42</b>	<b>Gas, water en sanitair</b>			
421	Gasleidingnet Installatieruimte Pijpengebouw	Keuring Scope 7A	1,00 pst	€ 750
422	Waterleidingnet Gebouw A	Controle legionella	1,00 pst	€ 750
■ 424	Waterbehandelingsinstallatie Gebouw A	Vervangen Verval meer dan 87,5% van de levensduur	0,00	€ 0
424	Waterbehandelingsinstallatie Gebouw A	Vervangen waterbehandelingsinstallatie	1,00 st	€ 6.716
■ 424	Hydrofoor Gebouw A	Vervangen Verval meer dan 87,5% van de levensduur	0,00	€ 0
424	Hydrofoor Gebouw A	Vervangen hydrofoor	1,00 st	€ 3.750
■ 425	Toilet verhoogd Gebouw A	Vervangen Aantasting van glazuurlaag	0,00	€ 0
425	Toilet verhoogd Gebouw A	Vervangen toilet	33,00 st	€ 24.132
<b>43</b>	<b>Vuilafvoorziening</b>			
■ 432	Binnenriolering Gebouw A	Vervangen Verval tussen 75%-87,5% van de levensduur	0,00	€ 0

**Gebouw A • Biotoop gebouw A**  
**Kerklaan 30 • Haren**

Code	Element/Locatie	Handeling - Gebrek	Hvh Ehd	2024
432	Binnenriolering Gebouw A	Vervangen binnenriolering	7587,00 bvo	€ 41.729
<b>45</b>	<b>Transportvoorziening</b>			
451	Personenlift (Elektrische lift) Gebouw A	Personenlift keuring	1,00 pst	€ 339
451	Personenlift (Elektrische lift) Gebouw A	Personenlift onderhoudscontract	1,00 pst	€ 2.798
<b>46</b>	<b>Beveiligingsinstallaties</b>			
■ 461	Droge blusleiding Gebouw A	Vervangen Lekkage	0,00	€ 0
461	Droge blusleiding Gebouw A	Vervangen droge blusleiding	1,00 pst	€ 25.069
461	Brandslang haspel Gebouw A	Controle brandslang haspel	16,00 st	€ 1.304
■ 461	Schuimblusser Gebouw A	Vervangen Verval tussen 75%-87,5% van de levensduur	0,00	€ 0
461	Schuimblusser Gebouw A	Vervangen schuimblusser	8,00 st	€ 3.244
■ 461	Schuimblusser Installatieruimte Pijpgebouw	Vervangen Verval tussen 75%-87,5% van de levensduur	0,00	€ 0
461	Schuimblusser Installatieruimte Pijpgebouw	Vervangen schuimblusser	2,00 st	€ 811
461	Brandmeldinstallatie Gebouw A	Controle brandmeldinstallatie	7587,00 bvo	€ 759
■ 463	Bliksembeveiligingsinstallatie Gebouw A	Vervangen Verval meer dan 87,5% van de levensduur	0,00	€ 0
463	Bliksembeveiligingsinstallatie Gebouw A	Vervangen bliksembeveiliging-installatie	7587,00 bvo	€ 4.932
<b>61</b>	<b>Diversen</b>			
619	Herinspectie LindHorst Advies	Mutaties jaarplannen	7587,00 bvo	€ 1.669
619	Dakbedekking platdak : contractonderhoud Contract	Onderhoud (eenmaal per jaar)	7587,00 bvo	€ 2.655
619	Klachtenonderhoud bouwkundig : reservering Gebouw algemeen	Onderhoud onvoorzien (reservering)	7587,00 bvo	€ 6.677
619	Klachtenonderhoud installaties : reservering Gebouw algemeen	Onderhoud onvoorzien (reservering)	7587,00 bvo	€ 6.677
Totaal object				€ 756.526
BTW				€ 158.870
Totaal inclusief BTW				€ 915.396

## Overzicht 20 - Jarenplan (Gedetailleerd)

### Gebouw A • Biotoop gebouw A

Kerklaan 30  
9751 NN Haren

#### Toelichting:

Element:	Een omschrijving van de bouwkundige of installatietechnische elementen die onderhoudsgevoelig zijn.
Gebrek:	Een verkorte omschrijving van het geconstateerde gebrek/bevinding.
Handeling/activiteit:	Een verkorte omschrijving van de activiteiten die in het genoemde jaar moeten worden uitgevoerd.
Hoeveelheid/eenheid:	Het aantal met de betreffende meeteenheid dat onderhouden moet worden.
Startjaar en cyclus:	In de kolom 'Cyclus' wordt aangegeven om de hoeveel jaar de werkzaamheden uitgevoerd dienen te worden. In de kolom 'Startjaar' staat aangegeven wanneer de werkzaamheden voor de eerste keer uitgevoerd moeten worden.
Totaal:	De kosten van de handeling in het betreffende jaar..

Alle prijzen zijn exclusief BTW

Printdatum: 4-5-2023

**Gebouw A • Biotoop gebouw A**  
**Kerklaan 30 • Haren**

Code/Element/Handeling	Locatie Element/Gebrek	Hvh	Ehd	Stj	Cy	2024	2025	2026	2027	2028	2029	2030	2031	2032	2033	2034	2035	2036	2037	2038	2039	2040	2041	2042	2043	Totaal	
<b>01 Gevels</b>																											
Gevelconstructie metselwerk Gebouw A																											
■ Reinigen gevel	Aangroei mos en plantgroei	0,00			2024																						€ 0
Vervangen metselwerk		771,37 m2			2061 75																						€ 0
Hydrofoberen / impregneren metselwerk		771,37 m2			2024 12	€ 12.458												€ 12.458								€ 24.915	
Reinigen metselwerk		771,37 m2			2024 3	€ 6.418			€ 6.418			€ 6.418			€ 6.418			€ 6.418			€ 6.418			€ 6.418		€ 6.418	€ 44.925
Gevelconstructie beton Gebouw A																											
■ Reinigen betongevel	Aangroei mos en plantgroei	0,00			2024																						€ 0
Reinigen gevelconstructie		614,46 m2			2024 3	€ 5.112			€ 5.112			€ 5.112			€ 5.112			€ 5.112			€ 5.112			€ 5.112		€ 5.112	€ 35.786
Damwandprofiel staalplaat Verbindingsgang																											
Vervangen damwandprofiel staalplaat		621,48 m2			2060																						€ 0
Staalconstructie geveerd Verbindingsgang																											
Vervangen staalconstructie		305,60 m1			2060																						€ 0
Betonband/latei Gebouw A																											
Vervangen beton lateien		18,75 m1			2075 75																						€ 0
Gevelafwerking voegwerk platvol Gebouw A																											
■ Vervangen voegwerk	Loszittend, onsamenhangend	0,00			2024																						€ 0
Vervangen voegwerk platvol		771,37 m2			2024 48	€ 41.045																					€ 41.045
Gevelbekleding volkern Verbindingsgang																											
■ Reinigen	Aangroei mos, algen	0,00			2024																						€ 0
■ Vervangen gevelbekleding volkern	Onthechting van ondergrond	4,00 m2			2024	€ 881																					€ 881
Vervangen gevelbekleding volkern		30,18 m2			2042 48																					€ 7.089	€ 7.089
Reinigen gevelbekleding volkern		30,18 m2			2024 6	€ 202						€ 202						€ 202									€ 607
Gevelbekleding metaal Verbindingsgang																											
Vervangen gevelbekleding metaal		30,10 m2			2042 48																					€ 4.642	€ 4.642
Buitenplafondafwerking asbestcementplaat Gebouw A																											
■ Saneren	Materiaaltoepassing foutief	0,00			2036																						€ 0
Saneren asbest		1,00 pst			2036																					€ 25.000	€ 25.000
Vervangen plafondafwerking asbestcement -> volkern		299,86 m2			2036 48																					€ 75.274	€ 75.274
Hemelwaterafvoer pvc Gebouw A																											
■ Roosters in betonrandgevel aanpassen ivm vele verstoppingen	Verstopte leiding	1,00 pst			2024	€ 9.500																					€ 9.500
■ Vervangen	Verval meer dan 87,5% van de levensduur	0,00			2030																						€ 0
Vervangen hemelwaterafvoer pvc		48,80 m1			2030 24							€ 2.193															€ 2.193
						€ 75.615	€ 0	€ 0	€ 11.530	€ 0	€ 0	€ 13.925	€ 0	€ 0	€ 11.530	€ 0	€ 0	€ 124.464	€ 0	€ 0	€ 11.530	€ 0	€ 0	€ 23.261	€ 0	€ 271.856	
<b>02 Balkons</b>																											
Dilatatie kitvoeg Gebouw A																											
■ Vervangen	Dilatatie net intact	0,00			2030																						€ 0
Vervangen dilatatie kitvoeg		80,00 m1			2030 12							€ 1.175													€ 1.175	€ 2.350	
Noodtrappen staal Gebouw A																											
■ Trappen reinigen	Aangroei mos, algen	0,00			2024																						€ 0



**Gebouw A • Biotoop gebouw A**  
**Kerklaan 30 • Haren**

Code/Element/Handeling	Locatie Element/Gebrek	Hvh	Ehd	Stj	Cy	2024	2025	2026	2027	2028	2029	2030	2031	2032	2033	2034	2035	2036	2037	2038	2039	2040	2041	2042	2043	Totaal	
Vervangen noodtrappen staal		12,00	st	2048	48																					€ 0	
Reinigen noodtrappen staal		12,00	st	2024	3	€ 109			€ 109			€ 109			€ 109			€ 109			€ 109			€ 109		€ 760	
Buitentrap beton	Gebouw A																										
Reinigen	Aangroei mos, algen	0,00		2024																							€ 0
Reinigen buitentrap beton		6,00	st	2024	3	€ 1.860			€ 1.860			€ 1.860			€ 1.860			€ 1.860			€ 1.860			€ 1.860		€ 13.021	
Vervangen buitentrap beton		6,00	st	2048																							€ 0
Buitentrap beton	Verbindingsgang																										
Reinigen	Aangroei mos, algen	0,00		2024																							€ 0
Vervangen buitentrap beton		1,00	st	2042																				€ 7.154		€ 7.154	
Reinigen buitentrap beton		1,00	m2	2024	6	€ 450						€ 450						€ 450								€ 1.350	
Loopbrug inclusief hekwerk staal	Installatieruimte Pijpengebouw																										
Vervangen loopbrug inclusief hekwerk staal		18,90	m1	2042	48																			€ 19.905		€ 19.905	
Trapleuning buiten staal	Verbindingsgang																										
Vervangen trapleuning metaal		6,20	m1	2042	48																			€ 712		€ 712	
						€ 2.419	€ 0	€ 0	€ 1.969	€ 0	€ 0	€ 3.594	€ 0	€ 0	€ 1.969	€ 0	€ 0	€ 2.419	€ 0	€ 0	€ 1.969	€ 0	€ 0	€ 30.915	€ 0	€ 45.252	
<b>03 Buitenkozijnen</b>																											
Kozijn buiten aluminium	Gebouw A																										
Herstellen kozijnen	Filiformcorrosie bij aluminium kozijnwerk	1,00	pst	2024		€ 9.500																					€ 9.500
Vervangen kozijn aluminium incl. glas		1044,69	m2	2036	48													€ 725.224								€ 725.224	
Reinigen kozijn aluminium		1044,69	m2	2024	6	€ 7.062						€ 7.062												€ 7.062		€ 21.186	
Kozijn buiten staal	Gebouw A																										
Vervangen kozijn staal		39,60	m2	2036	48													€ 24.750								€ 24.750	
Kozijn buiten aluminium	Verbindingsgang																										
Vervangen kozijn aluminium incl. glas	Koudebrug	4,50	m2	2024		€ 3.124																					€ 3.124
Vervangen kozijn aluminium incl. glas		702,88	m2	2042	48																			€ 487.939		€ 487.939	
Reinigen kozijn aluminium		702,88	m2	2024	6	€ 4.751						€ 4.751						€ 4.751								€ 14.254	
Draai/val/uitzet raam aluminium	Gebouw A																										
Onderhoud hang en sluitwerk	Hang & sluitwerk, niet goed te bedienen	1,00	pst	2024		€ 2.150																					€ 2.150
Vervangen raam aluminium		312,00	st	2036	48													€ 208.865								€ 208.865	
Deurkozijn buiten hardhout	Gebouw A																										
Vervangen deurkozijn hout		6,72	m2	2036	48													€ 3.930								€ 3.930	
Buitendeur aluminium	Gebouw A																										
Vervangen buitendeur aluminium		5,00	st	2036	48													€ 3.928								€ 3.928	
Buitendeur hardhout	Gebouw A																										
Vervangen buitendeur hardhout		2,00	st	2036	48													€ 1.472								€ 1.472	
Buitendeur staal	Gebouw A																										
Vervangen buitendeur staal		6,00	st	2036	48													€ 6.048								€ 6.048	
Buitendeur aluminium	Verbindingsgang																										
Groot schilderwerk deur aluminium	Beschadiging deur	2,00	st	2024		€ 156																					€ 156
Vervangen buitendeur aluminium		2,00	st	2042	48																			€ 1.571		€ 1.571	

Gebouw A • Biotoop gebouw A  
Kerklaan 30 • Haren

Code/Element/Handeling	Locatie Element/Gebrek	Hvh	Ehd	Stj	Cy	2024	2025	2026	2027	2028	2029	2030	2031	2032	2033	2034	2035	2036	2037	2038	2039	2040	2041	2042	2043	Totaal	
Kozijn buiten puivulling volkern		Verbindingsgang																									
■ Reinigen	Aangroei mos, algen	0,00		2024																						€ 0	
	Vervangen puivulling volkern	122,24 m2		2042	48																			€ 27.772		€ 27.772	
	Reinigen puivulling volkern	122,24 m2		2024	6	€ 1.266						€ 1.266						€ 1.266								€ 3.799	
						€ 28.010	€ 0	€ 0	€ 0	€ 0	€ 0	€ 13.080	€ 0	€ 0	€ 0	€ 0	€ 0	€ 980.234	€ 0	€ 0	€ 0	€ 0	€ 0	€ 524.344	€ 0	€ 1.545.668	
<b>04 Beglazing</b>																											
Blankglas dubbel HR+ (5+ 4mm)		Gebouw A																									
	Vervangen blankglas dubbel Hr ++ 1,30 - 2,50m²	740,60 m2		2036	24													€ 88.354								€ 88.354	
Blankglas enkel 6 mm		Gebouw A																									
■	vervangen enkelglas door enkelglas	Breuk	1,90 m2	2024		€ 144																				€ 144	
■	Vervangen kitwerk oude ramen	Gebreken aan kitwerken	148,00 m1	2024		€ 1.881																				€ 1.881	
	Vervangen blankglas enkel 0,75 - 1,30 m²		95,16 m2	2036	48													€ 7.902								€ 7.902	
Draadglas enkel		Gebouw A																									
	Vervangen draadglas enkel		19,80 m2	2036	48													€ 3.534								€ 3.534	
						€ 2.025	€ 0	€ 0	€ 0	€ 0	€ 0	€ 0	€ 0	€ 0	€ 0	€ 0	€ 0	€ 99.790	€ 0	€ 0	€ 0	€ 0	€ 0	€ 0	€ 101.815		
<b>05 Daken</b>																											
Boeiboord volkern		Verbindingsgang																									
■	Reinigen	Aangroei mos, algen	0,00	2024																						€ 0	
	Vervangen boeiboord volkern		106,95 m2	2042	48																			€ 24.556		€ 24.556	
	Reinigen boeiboord volkern		106,95 m2	2024	6	€ 704						€ 704						€ 704								€ 2.111	
Dakbedekking bitumen		Gebouw A																									
■	Vervangen	Craquelé bitumineuze daken en geglazuurde pannen	0,00	2024																						€ 0	
	Vervangen dakbedekking bitumen ongeballast		2041,97 m2	2024	36	€ 150.085																				€ 150.085	
	Aanbrengen nieuwe laag dakbedekking bitumen ongeballast		2041,97 m2	2042	18																			€ 87.764		€ 87.764	
Loodslabben plat dak		Gebouw A																									
■	Vervangen	Gebreken aan aansluitingen opgaand werk, loodslabben, folies e.d.	0,00	2024																						€ 0	
	Vervangen loodslabben plat dak		38,90 m1	2024	48	€ 4.463																				€ 4.463	
Dakrandafwerking aluminium trim		Gebouw A																									
■	Vervangen	Gebreken aan randafwerkingen, deklijsten, daktrimmen	0,00	2024																						€ 0	
	Vervangen daktrim aluminium		299,48 m1	2024	18	€ 9.356																		€ 9.356		€ 18.712	
Dakbedekking bitumen		Verbindingsgang																									
■	Vervangen	Afschot foutief of onvoldoende (plassen op dakbedekking)	0,00	2024																						€ 0	
■	Vervangen	Lekkage	0,00	2024																						€ 0	
	Vervangen dakbedekking bitumen ongeballast		621,48 m2	2024	36	€ 45.679																				€ 45.679	
	Aanbrengen nieuwe laag dakbedekking bitumen ongeballast		621,48 m2	2042	18																			€ 26.711		€ 26.711	
Dakrandafwerking aluminium trim		Verbindingsgang																									
	Vervangen daktrim aluminium		305,60 m1	2024	18	€ 9.547																		€ 9.547		€ 19.094	
Randstrook bitumineus		Gebouw A																									

**Gebouw A • Biotoop gebouw A**  
**Kerklaan 30 • Haren**

Code/Element/Handeling	Locatie Element/Gebrek	Hvh Ehd	Stj Cy	2024	2025	2026	2027	2028	2029	2030	2031	2032	2033	2034	2035	2036	2037	2038	2039	2040	2041	2042	2043	Totaal	
Vervangen	Afgesleten schutlagen, leislag of fijn grind	0,00	2024																					€ 0	
Vervangen randstrook bitumineus		299,48 m1	2024 18	€ 9.167																				€ 18.334	
				€ 229.000	€ 0	€ 0	€ 0	€ 0	€ 0	€ 704	€ 0	€ 0	€ 0	€ 0	€ 0	€ 704	€ 0	€ 0	€ 0	€ 0	€ 0	€ 0	€ 167.101	€ 397.509	
<b>06 Schoorstenen</b>																									
Schoorsteenkanalen staal	Installatieruimte Pijpengebouw																								
Vervangen schoorsteenkanalen staal		5,00 st	2042 24																					€ 40.000	
Inspecteren schoorsteenkanalen staal		5,00 st	2027 6				€ 1.491						€ 1.491						€ 1.491					€ 4.474	
Ventilatie dakdoorvoer metaal	Gebouw A																								
Afdekkap aanbrengen	Ontbrekende (onder-)delen	1,00 pst	2024	€ 500																				€ 500	
Vervangen dakdoorvoer metaal plat		18,00 st	2024 18	€ 2.784																				€ 5.567	
				€ 3.284	€ 0	€ 0	€ 1.491	€ 0	€ 0	€ 0	€ 0	€ 0	€ 1.491	€ 0	€ 0	€ 0	€ 0	€ 0	€ 1.491	€ 0	€ 0	€ 0	€ 42.784	€ 50.542	
<b>09 Buitenschilderwerk</b>																									
Buitenschilderwerk deur metaal	Gebouw A																								
Schilderen	Verpoederen	0,00	2024																					€ 0	
Groot schilderwerk deur staal		6,00 st	2024 6	€ 709						€ 709					€ 709									€ 2.834	
Buitenschilderwerk puivulling metaal	Gebouw A																								
Schilderen	Verpoederen	0,00	2024																					€ 0	
Groot schilderwerk puivulling staal		11,88 m2	2024 6	€ 464						€ 464					€ 464									€ 1.856	
Buitenschilderwerk boeiboord	Verbindingsgang																								
Schilderen	Onthechting van ondergrond	0,00	2024																					€ 0	
Vervangen schilderwerk boeideel		106,95 m2	2024 36	€ 7.308																				€ 7.308	
Groot schilderwerk boeiboord		106,95 m2	2030 6							€ 4.699					€ 4.699									€ 14.098	
Buitenschilderwerk kozijn en raam staal	Gebouw A																								
Schilderen	Verpoederen	0,00	2024																					€ 0	
Groot schilderwerk kozijn en raam staal		39,60 m2	2024 6	€ 1.546						€ 1.546					€ 1.546									€ 6.186	
				€ 10.027	€ 0	€ 0	€ 0	€ 0	€ 0	€ 7.418	€ 0	€ 0	€ 0	€ 0	€ 0	€ 7.418	€ 0	€ 0	€ 0	€ 0	€ 0	€ 0	€ 7.418	€ 0	€ 32.282
<b>21 Binnenwanden</b>																									
Wandafwerking stucwerk	Gebouw A																								
Vervangen stucwerk		2770,06 m2	2036													€ 128.115								€ 128.115	
Wandafwerking tegels	Gebouw A																								
Vervangen	Breuk	0,00	2048																					€ 0	
Vervangen wandafwerking wandtegels		690,40 m2	2048 48																					€ 0	
				€ 0	€ 0	€ 0	€ 0	€ 0	€ 0	€ 0	€ 0	€ 0	€ 0	€ 0	€ 0	€ 128.115	€ 0	€ 0	€ 0	€ 0	€ 0	€ 0	€ 0	€ 128.115	
<b>22 Vloeren</b>																									
Vloerafwerking cementdekvloer gecoat (huurdersdeel)	Gebouw A																								
Vervangen	Slijtage	0,00	2024																					€ 0	
Vervangen cementdekvloer coating		484,89 m2	2024 18	€ 18.557																				€ 37.113	
Vloerafwerking linoleum (huurdersdeel)	Gebouw A																								

Gebouw A • Biotoop gebouw A  
Kerklaan 30 • Haren

Code/Element/Handeling	Locatie Element/Gebrek	Hvh	Ehd	Stj	Cy	2024	2025	2026	2027	2028	2029	2030	2031	2032	2033	2034	2035	2036	2037	2038	2039	2040	2041	2042	2043	Totaal	
■ Vervangen	Slijtage	0,00		2024																						€ 0	
Vervangen vloerafwerking linoleum		1440,39 m2		2024	18	€ 70.550																		€ 70.550		€ 141.101	
Vloerafwerking linoleum	Verbindingsgang																										€ 0
■ Vervangen	Slijtage	0,00		2024																							€ 0
Vervangen vloerafwerking linoleum		621,48 m2		2024	18	€ 30.440																		€ 30.440		€ 60.880	
Vloerafwerking coralmat	Verbindingsgang																										€ 0
■ Vervangen	Slijtage	0,00		2024																							€ 0
Vervangen vloerafwerking coralmat		6,00 m2		2024	6	€ 631						€ 631						€ 631						€ 631		€ 2.525	
Vloerafwerking dubbel hard gebakken tegels	Gebouw A																										€ 0
■ Vervangen	Slijtage	0,00		2048																							€ 0
Vervangen vloerafwerking dubbel hard gebakken tegels (gelijmd)		169,10 m2		2048	48																						€ 0
						€ 120.178	€ 0	€ 0	€ 0	€ 0	€ 0	€ 631	€ 0	€ 0	€ 0	€ 0	€ 0	€ 631	€ 0	€ 0	€ 0	€ 0	€ 0	€ 0	€ 120.178	€ 0	€ 241.619
<b>23 Plafonds</b>																											
Plafondafwerking houten delen	Gebouw A																										
Vervangen plafondafwerking houten delen		169,10 m2		2036	48													€ 20.588									€ 20.588
Plafondafwerking hwc-plaat	Verbindingsgang																										
■ Vervangen plafondafwerking hwc-plaat	Vochtschade	50,00 m2		2024		€ 4.664																					€ 4.664
Vervangen plafondafwerking hwc-plaat		621,48 m2		2042	48																				€ 61.837		€ 61.837
Systeemplafond (huurdersdeel)	Gebouw A																										
■ Saneren	Materiaaltoepassing foutief	0,00		2030																							€ 0
■ Vervangen	Breuk	0,00		2030																							€ 0
Saneren asbest		1,00 pst		2030								€ 30.000															€ 30.000
Vervangen systeemplafond organisch		1925,28 m2		2030	48							€ 135.578															€ 135.578
						€ 4.664	€ 0	€ 0	€ 0	€ 0	€ 0	€ 165.578	€ 0	€ 0	€ 0	€ 0	€ 0	€ 20.588	€ 0	€ 0	€ 0	€ 0	€ 0	€ 0	€ 61.837	€ 0	€ 252.667
<b>24 Binnenkozijnen</b>																											
Draadglas binnen	Verbindingsgang																										
■ Vervangen beglazing	Ruitbreuk	2,50 m2		2024		€ 183																					€ 183
Vervangen beglazing		42,50 m2		2030	12							€ 3.108												€ 3.108			€ 6.217
Kozijnen hout	Gebouw A																										
■ Herstellen beschadiging	Beschadiging kozijn	1,00 pst		2024		€ 450																					€ 450
Vervangen kozijn zachthout		690,73 m2		2048	48																						€ 0
Kozijnen hout	Verbindingsgang																										
Vervangen kozijn zachthout		53,13 m2		2042	48																			€ 28.060			€ 28.060
Aanbrengen kozijn zachthout		53,13 m2		2042	48																						€ 0
Binnendeur stomp hardhout	Gebouw A																										
■ Herstellen beschadiging deur	Beschadiging deur	1,00 pst		2024		€ 550																					€ 550
Vervangen binnendeur hardhout		290,00 st		2048	48																						€ 0
Binnendeur kastdeur staal	Gebouw A																										
Vervangen kastdeur staal		614,00 st		2048	48																						€ 0

Gebouw A • Biotoop gebouw A  
Kerklaan 30 • Haren

Code/Element/Handeling	Locatie Element/Gebrek	Hvh	Ehd	Stj	Cy	2024	2025	2026	2027	2028	2029	2030	2031	2032	2033	2034	2035	2036	2037	2038	2039	2040	2041	2042	2043	Totaal		
Binnendeur stomp hardhout	Verbindingsgang																											
Vervangen binnendeur stomp		14,00	st	2042	48																				€ 6.172	€ 6.172		
						€ 1.183	€ 0	€ 0	€ 0	€ 0	€ 0	€ 3.108	€ 0	€ 0	€ 0	€ 0	€ 0	€ 0	€ 0	€ 0	€ 0	€ 0	€ 0	€ 0	€ 37.340	€ 0	€ 41.631	
<b>25 Binnentrappen</b>																												
Binnentrappen beton	Gebouw A																											
Vervangen binnentrappen beton		16,00	st	2098	75																						€ 0	
Trapbordes binnen beton	Gebouw A																										€ 0	
Trapbordes binnen beton		8,00	st	2098	75																						€ 0	
Binnentrap staal	Installatieruimte Pijpgebouw																											
Vervangen binnentrap staal		2,00	st	2042																						€ 6.834	€ 6.834	
Leuning hout	Gebouw A																											
Vervangen leuning hout		137,60	m1	2042	30																					€ 15.081	€ 15.081	
Binnentrapafwerking linoleum	Gebouw A																											
Vervangen	Slijtage	0,00		2024																							€ 0	
Vervangen binnentrapafwerking linoleum		118,72	m2	2024	18	€ 5.454																				€ 5.454	€ 10.908	
						€ 5.454	€ 0	€ 0	€ 0	€ 0	€ 0	€ 0	€ 0	€ 0	€ 0	€ 0	€ 0	€ 0	€ 0	€ 0	€ 0	€ 0	€ 0	€ 0	€ 0	€ 27.369	€ 0	€ 32.823
<b>29 Binnenschilderwerk</b>																												
Binnenschilderwerk stucwerk (huurdersdeel)	Gebouw A																											
Schilderen	Afbladderend	0,00		2024																							€ 0	
Groot schilderwerk stucwerk		2770,06	m2	2024	12	€ 97.340																				€ 97.340	€ 194.680	
Binnenschilderwerk deur hout transparant (dubbelzijdig)	Gebouw A																											
Schilderen	Beschadiging	0,00		2024																							€ 0	
Groot schilderwerk deur hout transparant		274,00	st	2024	6	€ 20.361						€ 20.361						€ 20.361								€ 20.361	€ 81.444	
Binnenschilderwerk deur hout dekkend (dubbelzijdig)	Gebouw A																											
Schilderen	Dekking onvoldoende	0,00		2030																							€ 0	
Groot schilderwerk deur hout dekkend		16,00	st	2030	12							€ 1.775														€ 1.775	€ 3.550	
Binnenschilderwerk deur hout transparant (dubbelzijdig)	Verbindingsgang																											
Schilderen	Beschadiging	0,00		2024																							€ 0	
Groot schilderwerk deur hout transparant		14,00	st	2024	6	€ 1.040						€ 1.040						€ 1.040								€ 1.040	€ 4.161	
Binnenschilderwerk deur metaal (binnenzijde buitenkozijn)	Gebouw A																											
Groot schilderwerk deur staal		6,00	st	2030	12							€ 666														€ 666	€ 1.331	
Binnenschilderwerk kozijn en raam hout transparant	Gebouw A																											
Schilderen	Beschadiging	0,00		2027																							€ 0	
Groot schilderwerk kozijn en raam hout transparant		73,60	m2	2027	6							€ 1.618						€ 1.618								€ 1.618	€ 4.853	
Binnenschilderwerk kozijn en raam hout dekkend	Gebouw A																											
Schilderen	Beschadiging	0,00		2030																							€ 0	
Groot schilderwerk kozijn en raam hout dekkend		617,13	m2	2030	12							€ 21.087														€ 21.087	€ 42.175	

Gebouw A • Biotoop gebouw A  
Kerklaan 30 • Haren

Code/Element/Handeling	Locatie Element/Gebrek	Hvh	Ehd	Stj	Cy	2024	2025	2026	2027	2028	2029	2030	2031	2032	2033	2034	2035	2036	2037	2038	2039	2040	2041	2042	2043	Totaal	
Binnenschilderwerk kozijn en raam hout transparant	Verbindingsgang																										
■ Schilderen	Beschadiging	0,00			2024																					€ 0	
Groot schilderwerk kozijn en raam hout transparant		53,13 m2			2024	6	€ 1.168					€ 1.168						€ 1.168						€ 1.168		€ 4.671	
Binnenschilderwerk kozijn en raam staal (binnenzijde buitenkozijn)	Gebouw A																										
Groot schilderwerk kozijn en raam staal		39,60 m2			2030	12						€ 1.353												€ 1.353		€ 2.706	
						€ 119.909	€ 0	€ 0	€ 1.618	€ 0	€ 0	€ 47.450	€ 0	€ 0	€ 1.618	€ 0	€ 0	€ 119.909	€ 0	€ 0	€ 1.618	€ 0	€ 0	€ 47.450	€ 0	€ 339.572	
<b>41 Klimaatinstallaties</b>																											
Stooktoestellen vaste brandstoffen (houtsnippen)	Installatieruimte Pijpgebouw																										
■ Vervangen	Verval tussen 75%-87,5% van de levensduur	0,00			2026																						€ 0
Jaarlijksonderhoud stooktoestellen vaste brandstoffen 130-600 kW		2,00 st			2024	1	€ 5.000	€ 5.000	€ 5.000	€ 5.000	€ 5.000	€ 5.000	€ 5.000	€ 5.000	€ 5.000	€ 5.000	€ 5.000	€ 5.000	€ 5.000	€ 5.000	€ 5.000	€ 5.000	€ 5.000	€ 5.000	€ 5.000	€ 5.000	€ 100.000
Vervangen stooktoestellen vaste brandstoffen 130-600 kW		2,00 st			2026	18																					€ 167.800
Stoomketels hoge druk > 0,5 bar	Installatieruimte Pijpgebouw																										
■ Vervangen	Verval meer dan 87,5% van de levensduur	0,00			2026																						€ 0
Vervangen stoomketels hoge druk > 0,5 bar		1,00 st			2026	25																					€ 43.750
Rookgasafvoerkanalen binnen	Installatieruimte Pijpgebouw																										
Vervangen rookgasafvoerkanalen binnen RVS		28,40 m1			2042	18																					€ 11.682
Circulatiepomp warmtedistributie	Gebouw A																										
■ Vervangen	Verval meer dan 87,5% van de levensduur	7,00 pst			2026																						€ 0
Vervangen circulatiepomp CV DN 50, flens aansluiting		7,00 st			2026	15																					€ 11.087
CV-leidingen	Gebouw A																										
■ Saneren asbestpakkingen	Verkeerd gebruik van leidingmateriaal	1,00 pst			2024		€ 15.000																				€ 15.000
■ Vervangen	Corrosie	0,00			2026																						€ 0
Vervangen cv-leidingen stelpost		7587,00 bvo			2026	40																					€ 37.935
Radiatoren	Gebouw A																										
■ Vervangen	Lekkage waterzijdige aansluiting	0,00			2036																						€ 0
Vervangen radiator		220,00 st			2036	36																					€ 134.229
Radiatoren	Verbindingsgang																										
■ Vervangen	Lekkage waterzijdige aansluiting	0,00			2036																						€ 0
Vervangen radiator		86,00 st			2036	36																					€ 52.471
Luchtbehandelingskast toevoer	Gebouw A																										
■ Vervangen	Niet functionerende ventilator	1,00 pst			2026																						€ 0
Vervangen luchtbehandelingskast toevoer		1,00 st			2026	25																					€ 41.185
Onderhoudscontract luchtbehandelingskast toevoer		1,00 st			2025	1	€ 1.064		€ 1.064	€ 1.064	€ 1.064	€ 1.064	€ 1.064	€ 1.064	€ 1.064	€ 1.064	€ 1.064	€ 1.064	€ 1.064	€ 1.064	€ 1.064	€ 1.064	€ 1.064	€ 1.064	€ 1.064	€ 19.146	
Regelkast	Gebouw A																										
■ Vervangen	Verval meer dan 75% van de levensduur	1,00 pst			2026																						€ 0
Vervangen regelkast		1,00 st			2026	20																					€ 8.556
Regelkast	Installatieruimte Pijpgebouw																										



Gebouw A • Biotoop gebouw A  
Kerklaan 30 • Haren

Code/Element/Handeling	Locatie Element/Gebrek	Hvh	Ehd	Stj	Cy	2024	2025	2026	2027	2028	2029	2030	2031	2032	2033	2034	2035	2036	2037	2038	2039	2040	2041	2042	2043	Totaal	
Vervangen	Verval meer dan 75% van de levensduur	0,00			2026																					€ 0	
Vervangen regelkast		1,00	st		2026 20			€ 8.556																		€ 8.556	
						€ 20.000	€ 6.064	€ 323.868	€ 6.064	€ 6.064	€ 6.064	€ 6.064	€ 6.064	€ 6.064	€ 6.064	€ 6.064	€ 6.064	€ 192.763	€ 6.064	€ 6.064	€ 6.064	€ 6.064	€ 17.151	€ 17.745	€ 6.064	€ 662.483	
<b>42 Gas, water en sanitair</b>																											
Hydrofoor Gebouw A																											
Vervangen	Verval meer dan 87,5% van de levensduur	0,00			2024																					€ 0	
Servicebeurt hydrofoor		1,00	st		2025 1		€ 52	€ 52	€ 52	€ 52	€ 52	€ 52	€ 52	€ 52	€ 52	€ 52	€ 52	€ 52	€ 52	€ 52	€ 52	€ 52	€ 52	€ 52	€ 52	€ 52	€ 988
Vervangen hydrofoor		1,00	st		2024 20	€ 3.750																				€ 3.750	
Waterontharder Installatieruimte Pijpgebouw																											
Vervangen	Verval tussen 75%-87,5% van de levensduur	0,00			2027																					€ 0	
Vervangen waterontharder		1,00	st		2027 18			€ 13.031																		€ 13.031	
Waterbehandelingsinstallatie Gebouw A																											
Vervangen	Verval meer dan 87,5% van de levensduur	0,00			2024																					€ 0	
Vervangen waterbehandelingsinstallatie		1,00	st		2024 20	€ 6.716																				€ 6.716	
Sanitair wastafel Gebouw A																											
Vervangen	Vervuiling exclusief vervuiling door gebruik	0,00			2036																					€ 0	
Vervangen wastafel		22,00	st		2036 48													€ 11.013								€ 11.013	
Vervangen wastafelkraan		22,00	st		2036 24													€ 2.044								€ 2.044	
Sanitair urinoir Gebouw A																											
Vervangen	Aantasting van glazuurlaag	0,00			2036																					€ 0	
Vervangen urinoir		5,00	st		2036 48													€ 1.241								€ 1.241	
Toilet verhoogd Gebouw A																											
Vervangen	Aantasting van glazuurlaag	0,00			2024																					€ 0	
Vervangen toilet		33,00	st		2024 25	€ 24.132																				€ 24.132	
Waterleidingnet Gebouw A																											
Vervangen	Verval meer dan 87,5% van de levensduur	0,00			2026																					€ 0	
Controle legionella		1,00	pst		2024 1	€ 750	€ 750	€ 750	€ 750	€ 750	€ 750	€ 750	€ 750	€ 750	€ 750	€ 750	€ 750	€ 750	€ 750	€ 750	€ 750	€ 750	€ 750	€ 750	€ 750	€ 15.000	
Vervangen waterleiding (stelpost)		7587,00	bvo		2026 40			€ 45.522																		€ 45.522	
Gasleidingnet Installatieruimte Pijpgebouw																											
Vervangen	Verval meer dan 87,5% van de levensduur	0,00			2026																					€ 0	
Keuring Scope 7A		1,00	pst		2024 4	€ 750			€ 750					€ 750				€ 750							€ 750	€ 3.750	
Vervangen gasleiding		7587,00	bvo		2026 40			€ 60.696																		€ 60.696	
Leidingen (algemeen) Installatieruimte Pijpgebouw																											
Vervangen	Verval meer dan 87,5% van de levensduur	0,00			2026																					€ 0	
Vervangen leiding (stelpost)		7587,00	bvo		2026 40			€ 37.935																		€ 37.935	
						€ 36.097	€ 802	€ 144.955	€ 13.833	€ 1.552	€ 802	€ 802	€ 802	€ 1.552	€ 802	€ 802	€ 802	€ 15.850	€ 802	€ 802	€ 802	€ 1.552	€ 802	€ 802	€ 802	€ 225.817	

Gebouw A • Biotoop gebouw A  
Kerklaan 30 • Haren

Code/Element/Handeling	Locatie Element/Gebrek	Hvh	Ehd	Stj	Cy	2024	2025	2026	2027	2028	2029	2030	2031	2032	2033	2034	2035	2036	2037	2038	2039	2040	2041	2042	2043	Totaal	
<b>43 Vuilafvoorziening</b>																											
Binnenriolering Gebouw A																											
■ Vervangen	Verval tussen 75%-87,5% van de levensduur	0,00			2024																						€ 0
Vervangen binnenriolering		7587,00	bvo		2024	48																					€ 41.729
						€ 41.729	€ 0	€ 0	€ 0	€ 0	€ 0	€ 0	€ 0	€ 0	€ 0	€ 0	€ 0	€ 0	€ 0	€ 0	€ 0	€ 0	€ 0	€ 0	€ 0	€ 41.729	
<b>44 Elektrische-installaties</b>																											
Verdeelinrichting 21-30 groepen Gebouw A																											
■ Vervangen	Verval meer dan 87,5% van de levensduur	0,00			2026																						€ 0
Vervangen verdeelinrichting		32,00	st		2026	25																					€ 144.000
Elektra lichtbronnen / lampen : algemeen Gebouw A																											
■ Vervangen	Ontbrekende beschermkap of rooster	0,00			2026																						€ 0
■ Vervangen	Defecte lampen	0,00			2026																						€ 0
Vervangen verlichting (stelpost)		7587,00	bvo		2026	20																					€ 132.773
Elektra bedrading Gebouw A																											
■ Vervangen	Verval meer dan 87,5% van de levensduur	0,00			2026																						€ 0
Vervangen bedrading elektra (stelpost)		7587,00	bvo		2026	20																					€ 60.696
						€ 0	€ 0	€ 337.469	€ 0	€ 0	€ 0	€ 0	€ 0	€ 0	€ 0	€ 0	€ 0	€ 0	€ 0	€ 0	€ 0	€ 0	€ 0	€ 0	€ 0	€ 337.469	
<b>45 Transportvoorziening</b>																											
Personenlift (Elektrische lift) Gebouw A																											
■ Vervangen	Verval meer dan 75% van de levensduur	0,00			2026																						€ 0
Personenlift herstel kooi		1,00	pst		2026	12																					€ 18.380
Personenlift revisie installatie		1,00	pst		2026	18																					€ 4.795
Personenlift vervangen kooi		1,00	pst		2026	48																					€ 21.650
Personenlift keuring		1,00	pst		2024	1	€ 339	€ 339	€ 339	€ 339	€ 339	€ 339	€ 339	€ 339	€ 339	€ 339	€ 339	€ 339	€ 339	€ 339	€ 339	€ 339	€ 339	€ 339	€ 339	€ 339	€ 6.782
Personenlift onderhoudscontract		1,00	pst		2024	1	€ 2.798	€ 2.798	€ 2.798	€ 2.798	€ 2.798	€ 2.798	€ 2.798	€ 2.798	€ 2.798	€ 2.798	€ 2.798	€ 2.798	€ 2.798	€ 2.798	€ 2.798	€ 2.798	€ 2.798	€ 2.798	€ 2.798	€ 2.798	€ 55.951
						€ 3.137	€ 3.137	€ 38.772	€ 3.137	€ 3.137	€ 3.137	€ 3.137	€ 3.137	€ 3.137	€ 3.137	€ 3.137	€ 3.137	€ 3.137	€ 3.137	€ 3.137	€ 3.137	€ 3.137	€ 3.137	€ 3.137	€ 3.137	€ 107.558	
<b>46 Beveiligingsinstallaties</b>																											
Noodverlichtingsinstallatie Gebouw A																											
■ Vervangen	Verval meer dan 87,5% van de levensduur	0,00			2026																						€ 0
Vervangen noodverlichting		7587,00	bvo		2026	18																					€ 15.933
Controle noodverlichting		7587,00	bvo		2027	1				€ 759	€ 759	€ 759	€ 759	€ 759	€ 759	€ 759	€ 759	€ 759	€ 759	€ 759	€ 759	€ 759	€ 759	€ 759	€ 759	€ 759	€ 12.898
Bliksembeveiligingsinstallatie Gebouw A																											
■ Vervangen	Verval meer dan 87,5% van de levensduur	0,00			2024																						€ 0
Vervangen bliksembeveiligingsinstallatie		7587,00	bvo		2024	18	€ 4.932																				€ 9.863
Controle bliksembeveiligingsinstallatie		7587,00	bvo		2025	1		€ 759	€ 759	€ 759	€ 759	€ 759	€ 759	€ 759	€ 759	€ 759	€ 759	€ 759	€ 759	€ 759	€ 759	€ 759	€ 759	€ 759	€ 759	€ 759	€ 13.657
Brandmeldinstallatie Gebouw A																											
Vervangen brandmeldinstallatie		7587,00	bvo		2042	25																					€ 15.174
Controle brandmeldinstallatie		7587,00	bvo		2024	1	€ 759	€ 759	€ 759	€ 759	€ 759	€ 759	€ 759	€ 759	€ 759	€ 759	€ 759	€ 759	€ 759	€ 759	€ 759	€ 759	€ 759	€ 759	€ 759	€ 759	€ 14.415

**Gebouw A • Biotoop gebouw A**  
**Kerklaan 30 • Haren**

Code/Element/Handeling	Locatie Element/Gebrek	Hvh	Ehd	Stj	Cy	2024	2025	2026	2027	2028	2029	2030	2031	2032	2033	2034	2035	2036	2037	2038	2039	2040	2041	2042	2043	Totaal																												
Brandmeldinstallatie rookmelder																												Gebouw A																										
Vervangen brandmeldinstallatie rookmelder		9,00	st	2036	15													€ 2.975									€ 2.975																											
Brandmeldinstallatie handmelder																												Gebouw A																										
Vervangen brandmeldinstallatie handmelder		12,00	st	2036	15													€ 2.873									€ 2.873																											
Brandslang haspel																												Gebouw A																										
Vervangen	Verval tussen 50%-75% van de levensduur	0,00		2030																							€ 0																											
Vervangen brandslang haspel		16,00	st	2030	18							€ 21.187															€ 21.187																											
Controle brandslang haspel		16,00	st	2024	1	€ 1.304	€ 1.304	€ 1.304	€ 1.304	€ 1.304	€ 1.304		€ 1.304	€ 1.304	€ 1.304	€ 1.304	€ 1.304	€ 1.304	€ 1.304	€ 1.304	€ 1.304	€ 1.304	€ 1.304	€ 1.304	€ 1.304	€ 1.304	€ 24.782																											
Droge blusleiding																												Gebouw A																										
Vervangen	Lekkage	0,00		2024																							€ 0																											
Vervangen droge blusleiding		1,00	pst	2024	48	€ 25.069																					€ 25.069																											
Contract blusleiding kranen		1,00	pst	2025	1		€ 775	€ 775	€ 775	€ 775	€ 775	€ 775	€ 775	€ 775	€ 775	€ 775	€ 775	€ 775	€ 775	€ 775	€ 775	€ 775	€ 775	€ 775	€ 775	€ 775	€ 14.725																											
Druktest droge blusleiding		1,00	pst	2030	6							€ 1.113						€ 1.113							€ 1.113	€ 3.338																												
Schuimblusser																												Gebouw A																										
Vervangen	Verval tussen 75%-87,5% van de levensduur	0,00		2024																							€ 0																											
Vervangen schuimblusser		8,00	st	2024	12	€ 3.244												€ 3.244								€ 6.487																												
Controle schuimblusser		8,00	st	2025	1		€ 652	€ 652	€ 652	€ 652	€ 652	€ 652	€ 652	€ 652	€ 652	€ 652	€ 652		€ 652	€ 652	€ 652	€ 652	€ 652	€ 652	€ 652	€ 11.739																												
Schuimblusser																												Installatieruimte Pijpgebouw																										
Vervangen	Verval tussen 75%-87,5% van de levensduur	0,00		2024																							€ 0																											
Vervangen schuimblusser		2,00	st	2024	12	€ 811												€ 811								€ 1.622																												
Controle schuimblusser		2,00	st	2025	1		€ 163	€ 163	€ 163	€ 163	€ 163	€ 163	€ 163	€ 163	€ 163	€ 163	€ 163		€ 163	€ 163	€ 163	€ 163	€ 163	€ 163	€ 163	€ 2.935																												
						€ 36.118	€ 4.412	€ 20.345	€ 5.171	€ 5.171	€ 5.171	€ 26.166	€ 5.171	€ 5.171	€ 5.171	€ 5.171	€ 5.171	€ 15.371	€ 5.171	€ 5.171	€ 5.171	€ 5.171	€ 5.171	€ 5.171	€ 24.872	€ 5.171	€ 199.672																											

**61 Diversen**

Klachtenonderhoud installaties : reservering																												Gebouw algemeen																											
Onderhoud onvoorzien (reservering)		7587,00	bvo	2024	1	€ 6.677	€ 6.677	€ 6.677	€ 6.677	€ 6.677	€ 6.677	€ 6.677	€ 6.677	€ 6.677	€ 6.677	€ 6.677	€ 6.677	€ 6.677	€ 6.677	€ 6.677	€ 6.677	€ 6.677	€ 6.677	€ 6.677	€ 6.677	€ 6.677	€ 133.531																												
Klachtenonderhoud bouwkundig : reservering																												Gebouw algemeen																											
Onderhoud onvoorzien (reservering)		7587,00	bvo	2024	1	€ 6.677	€ 6.677	€ 6.677	€ 6.677	€ 6.677	€ 6.677	€ 6.677	€ 6.677	€ 6.677	€ 6.677	€ 6.677	€ 6.677	€ 6.677	€ 6.677	€ 6.677	€ 6.677	€ 6.677	€ 6.677	€ 6.677	€ 6.677	€ 6.677	€ 133.531																												
Herinspectie LindHorst																												Advies																											
Inspecteren object		7587,00	bvo	2026	3			€ 4.021			€ 4.021			€ 4.021			€ 4.021			€ 4.021				€ 4.021			€ 24.127																												
Mutaties jaarplannen		7587,00	bvo	2024	1	€ 1.669	€ 1.669	€ 1.669	€ 1.669	€ 1.669	€ 1.669	€ 1.669	€ 1.669	€ 1.669	€ 1.669	€ 1.669	€ 1.669	€ 1.669	€ 1.669	€ 1.669	€ 1.669	€ 1.669	€ 1.669	€ 1.669	€ 1.669	€ 1.669	€ 33.383																												
Elektrische laagspanningsinstallatie NEN 3140 : keuring																												Contract																											
Inspectie elektrische installatie (NEN 3140)		7587,00	bvo	2027	5				€ 7.132					€ 7.132				€ 7.132						€ 7.132			€ 28.527																												
Dakbedekking platdak : contractonderhoud																												Contract																											
Onderhoud (eenmaal per jaar)		7587,00	bvo	2024	1	€ 2.655	€ 2.655	€ 2.655	€ 2.655	€ 2.655	€ 2.655	€ 2.655	€ 2.655	€ 2.655	€ 2.655	€ 2.655	€ 2.655	€ 2.655	€ 2.655	€ 2.655	€ 2.655	€ 2.655	€ 2.655	€ 2.655	€ 2.655	€ 2.655	€ 53.109																												
						€ 17.678	€ 17.678	€ 21.699	€ 24.809	€ 17.678	€ 21.699	€ 17.678	€ 17.678	€ 28.831	€ 17.678	€ 17.678	€ 21.699	€ 17.678	€ 24.809	€ 21.699	€ 17.678	€ 17.678	€ 21.699	€ 24.809	€ 17.678	€ 406.208																													

**Gebouw A • Biotoop gebouw A**  
**Kerklaan 30 • Haren**

Code/Element/Handeling	Locatie Element/Gebrek	Hvh	Ehd	Stj	Cy	2024	2025	2026	2027	2028	2029	2030	2031	2032	2033	2034	2035	2036	2037	2038	2039	2040	2041	2042	2043	Totaal
Totaal object						€ 756.526	€ 32.092	€ 887.107	€ 69.621	€ 33.601	€ 36.872	€ 309.336	€ 32.851	€ 44.753	€ 49.459	€ 32.851	€ 36.872	€ 1.729.070	€ 39.982	€ 46.062	€ 49.459	€ 33.601	€ 47.959	€ 1.161.362	€ 32.851	€ 5.462.284
BTW						€ 158.870	€ 6.739	€ 186.292	€ 14.621	€ 7.056	€ 7.743	€ 64.961	€ 6.899	€ 9.398	€ 10.386	€ 6.899	€ 7.743	€ 363.105	€ 8.396	€ 9.673	€ 10.386	€ 7.056	€ 10.071	€ 243.886	€ 6.899	€ 1.147.080
Totaal inclusief BTW						€ 915.396	€ 38.831	€ 1.073.399	€ 84.242	€ 40.657	€ 44.615	€ 374.296	€ 39.749	€ 54.152	€ 59.845	€ 39.749	€ 44.615	€ 2.092.175	€ 48.379	€ 55.735	€ 59.845	€ 40.657	€ 58.030	€ 1.405.248	€ 39.749	€ 6.609.364

## Overzicht 20 - Jarenplan (Hoofdgroepen)

### Gebouw A • Biotoop gebouw A

Kerklaan 30  
9751 NN Haren

#### Toelichting:

Omschrijving: De omschrijving van de hoofdgroepen, bijvoorbeeld Klimaatinstallaties.

Prijs: Deze prijzen zijn de totalen per hoofdgroep.

Totaal: Deze prijs wordt uitgerekend door de totalen van de betreffende groepen (bijvoorbeeld "Klimaatinstallaties") over een aantal jaren bij elkaar te tellen.

Alle prijzen zijn exclusief BTW

Printdatum: 4-5-2023

**Gebouw A • Biotoop gebouw A**  
**Kerklaan 30 • Haren**

Code	Hoofdgroep	2024	2025	2026	2027	2028	2029	2030	2031	2032	2033	2034	2035	2036	2037	2038	2039	2040	2041	2042	2043	Totaal	
01	Gevels	€ 75.615			€ 11.530			€ 13.925			€ 11.530			€ 124.464			€ 11.530			€ 23.261		€ 271.856	
02	Balkons	€ 2.419			€ 1.969			€ 3.594			€ 1.969			€ 2.419			€ 1.969			€ 30.915		€ 45.252	
03	Buitenkozijnen	€ 28.010						€ 13.080						€ 980.234						€ 524.344		€ 1.545.668	
04	Beglazing	€ 2.025												€ 99.790								€ 101.815	
05	Daken	€ 229.000						€ 704						€ 704						€ 167.101		€ 397.509	
06	Schoorstenen	€ 3.284			€ 1.491						€ 1.491						€ 1.491			€ 42.784		€ 50.542	
09	Buitenschilderwerk	€ 10.027						€ 7.418						€ 7.418						€ 7.418		€ 32.282	
21	Binnenwanden													€ 128.115								€ 128.115	
22	Vloeren	€ 120.178						€ 631						€ 631						€ 120.178		€ 241.619	
23	Plafonds	€ 4.664						€ 165.578						€ 20.588						€ 61.837		€ 252.667	
24	Binnenkozijnen	€ 1.183						€ 3.108												€ 37.340		€ 41.631	
25	Binnentrappen	€ 5.454																		€ 27.369		€ 32.823	
29	Binnenschilderwerk	€ 119.909			€ 1.618			€ 47.450			€ 1.618			€ 119.909			€ 1.618			€ 47.450		€ 339.572	
41	Klimaatinstallaties	€ 20.000	€ 6.064	€ 323.868	€ 6.064	€ 6.064	€ 6.064	€ 6.064	€ 6.064	€ 6.064	€ 6.064	€ 6.064	€ 6.064	€ 192.763	€ 6.064	€ 6.064	€ 6.064	€ 6.064	€ 6.064	€ 17.151	€ 17.745	€ 6.064	€ 662.483
42	Gas, water en sanitair	€ 36.097	€ 802	€ 144.955	€ 13.833	€ 1.552	€ 802	€ 802	€ 802	€ 1.552	€ 802	€ 802	€ 802	€ 15.850	€ 802	€ 802	€ 802	€ 1.552	€ 802	€ 802	€ 802	€ 225.817	
43	Vuilafvoorziening	€ 41.729																				€ 41.729	
44	Elektrische-installaties			€ 337.469																		€ 337.469	
45	Transportvoorziening	€ 3.137	€ 3.137	€ 38.772	€ 3.137	€ 3.137	€ 3.137	€ 3.137	€ 3.137	€ 3.137	€ 3.137	€ 3.137	€ 3.137	€ 3.137	€ 3.137	€ 12.327	€ 3.137	€ 3.137	€ 3.137	€ 3.137	€ 3.137	€ 3.137	€ 107.558
46	Beveiligingsinstallaties	€ 36.118	€ 4.412	€ 20.345	€ 5.171	€ 5.171	€ 5.171	€ 26.166	€ 5.171	€ 5.171	€ 5.171	€ 5.171	€ 5.171	€ 15.371	€ 5.171	€ 5.171	€ 5.171	€ 5.171	€ 5.171	€ 5.171	€ 24.872	€ 5.171	€ 199.672
61	Diversen	€ 17.678	€ 17.678	€ 21.699	€ 24.809	€ 17.678	€ 21.699	€ 17.678	€ 17.678	€ 28.831	€ 17.678	€ 17.678	€ 21.699	€ 17.678	€ 24.809	€ 21.699	€ 17.678	€ 17.678	€ 21.699	€ 24.809	€ 17.678	€ 17.678	€ 406.208
Totaal object		€ 756.526	€ 32.092	€ 887.107	€ 69.621	€ 33.601	€ 36.872	€ 309.336	€ 32.851	€ 44.753	€ 49.459	€ 32.851	€ 36.872	€ 1.729.070	€ 39.982	€ 46.062	€ 49.459	€ 33.601	€ 47.959	€ 1.161.362	€ 32.851	€ 5.462.284	
BTW		€ 158.870	€ 6.739	€ 186.292	€ 14.621	€ 7.056	€ 7.743	€ 64.961	€ 6.899	€ 9.398	€ 10.386	€ 6.899	€ 7.743	€ 363.105	€ 8.396	€ 9.673	€ 10.386	€ 7.056	€ 10.071	€ 243.886	€ 6.899	€ 1.147.080	
Totaal inclusief BTW		€ 915.396	€ 38.831	€ 1.073.399	€ 84.242	€ 40.657	€ 44.615	€ 374.296	€ 39.749	€ 54.152	€ 59.845	€ 39.749	€ 44.615	€ 2.092.175	€ 48.379	€ 55.735	€ 59.845	€ 40.657	€ 58.030	€ 1.405.248	€ 39.749	€ 6.609.364	



## Kapitalisatie 20 - Jaren

Gebouw A • Biotoop gebouw A

Kerklaan 30  
9751 NN Haren

### Toelichting:

Onkosten: De totale uitgaven voor het onderhoud per jaar.

Reservering: De jaarlijkse reservering in deze kapitalisatie.

Saldo: Dit is het opgebouwde banksaldo.  
Deze is berekend aan de hand van de uitgaven en de reservering.

Alle prijzen zijn exclusief BTW

Printdatum: 4-5-2023

**Gebouw A • Biotoop gebouw A**  
**Kerklaan 30 • Haren**

Jaar	Onkosten	Reservering	Saldo
2024	€ -756.526	€ 273.114	€ -483.412
2025	€ -32.092	€ 273.114	€ -242.389
2026	€ -887.107	€ 273.114	€ -856.382
2027	€ -69.621	€ 273.114	€ -652.889
2028	€ -33.601	€ 273.114	€ -413.376
2029	€ -36.872	€ 273.114	€ -177.133
2030	€ -309.336	€ 273.114	€ -213.355
2031	€ -32.851	€ 273.114	€ 26.909
2032	€ -44.753	€ 273.114	€ 255.270
2033	€ -49.459	€ 273.114	€ 478.925
2034	€ -32.851	€ 273.114	€ 719.189
2035	€ -36.872	€ 273.114	€ 955.431
2036	€ -1.729.070	€ 273.114	€ -500.525
2037	€ -39.982	€ 273.114	€ -267.393
2038	€ -46.062	€ 273.114	€ -40.340
2039	€ -49.459	€ 273.114	€ 183.315
2040	€ -33.601	€ 273.114	€ 422.829
2041	€ -47.959	€ 273.114	€ 647.984
2042	€ -1.161.362	€ 273.114	€ -240.264
2043	€ -32.851	€ 273.114	€ 0
	€ -5.462.284	€ 5.462.284	

Gebouw A • Biotoop gebouw A  
Kerklaan 30 • Haren

Jaar	Onkosten	Reservering	Saldo
------	----------	-------------	-------

