

Concept meerjarenonderhoudsplan

Gebouw B • Biotoop gebouw B

Kerklaan 30

Haren



Algemene Objectgegevens

Code

Code Gebouw B

Object

Naam Biotoop gebouw B

Adres Kerklaan 30

Postcode 9751 NN

Plaats Haren

Telefoon n.v.t

Inspecteur Lindhorst Huisvestigingsadviseurs

Inspectiedatum 8-3-2023

Opdrachtgever

Klantcode Gem. gron.02

Naam Gemeente Groningen

Contactpersoon Mischa Bruinekool

Adres Zuiderdiep 98

Postcode 9701 JB

Plaats Groningen

Telefoon 050 367 6275

E-mailadres Mischa.Bruinekool@groningen.nl

Technisch

Monumentaal Nee

Ligging van het object Stedelijk

Oppervlak 7587,00 m2

Bouwjaar 1970

Financieel

Prijspeil 1-1-2023

BTW De bedragen in de begrotingen zijn exclusief BTW

BTW tarief 21,0%

Algemene Objectgegevens

Overige

Specialistisch onderzoek	In de plafonds zijn op meerdere plekken asbest aangetroffen. Plafonds zijn veelal geseald en mag geen onderhoud aan worden uitgevoerd. Ook zijn pakkingen bij de installaties mogelijk asbesthoudend. Post voor saneren opgenomen in het onderhoudsplan. Zie ook het asbestinventarisatierapport.
Niet te inspecteren onderdelen	Deze MJOP betreft een opnames van het huurdersdeel. Gedeeltes welke zijn verhuurd zijn niet meegenomen. Installaties welke voor onderzoeken in het biotoop zijn gebruikt zijn niet meegenomen in deze MJOP.
Weersgesteldheid	Zonnig

Elementenoverzicht

Gebouw B • Biotoop gebouw B

Kerklaan 30
9751 NN Haren

Toelichting:

Element: Een omschrijving van de bouwkundige of installatietechnische elementen die onderhoudsgevoelig zijn.

Locatie: De plaats waar het element zich bevindt.

Hoeveelheid/eenheid: Het aantal met de betreffende meeteenheid dat onderhouden moet worden.

Conditie: Deze geeft de conditie van de bouwkundige staat weer en is als volgt opgebouwd:

1 = Uitstekende conditie
2 = Goed
3 = Redelijk
4 = Matig
5 = Slecht
6 = Zeer slecht
8 = Nader onderzoek nodig
9 = Niet te inspecteren

Gebouw B • Biotoop gebouw B
Kerklaan 30 • Haren

Code	Element	Locatie	Hvh Ehd	Jaar	Tag	Soort	Fabricaat	Type	Capaciteit	Conditie
01	Gevels									
2110	Gevelconstructie metselwerk	Gebouw B	771,37 m2							2
3120	Betonband/latei	Gebouw B	18,75 m1							1
2121	Gevelconstructie beton	Gebouw B	614,46 m2							3
4111	Gevelafwerking voegwerk platvol	Gebouw B	771,37 m2							5
4510	Buitenplafondafwerking asbestcementplaat	Gebouw B	299,86 m2							3
5211	Hemelwaterafvoer pvc	Gebouw B	48,80 m1							5
02	Balkons									
2410	Noodtrappen staal	Gebouw B	12,00 st							2
2410	Buitentrap beton	Gebouw B	6,00 st							3
2110	Dilatatie kitvoeg	Gebouw B	80,00 m1							2
03	Buitenkozijnen									
3130	Deurkozijn buiten hardhout	Gebouw B	6,72 m2							4
3120	Kozijn buiten staal	Gebouw B	39,60 m2							1
3120	Kozijn buiten aluminium	Gebouw B	1044,69 m2							3
3131	Buitendeur staal	Gebouw B	6,00 st							4
3131	Buitendeur aluminium	Gebouw B	5,00 st							3
3131	Buitendeur hardhout	Gebouw B	2,00 st							1
3122	Draai/val/uitzet raam aluminium	Gebouw B	312,00 st							2

Gebouw B • Biotoop gebouw B
Kerklaan 30 • Haren

Code	Element	Locatie	Hvh Ehd	Jaar	Tag	Soort	Fabricaat	Type	Capaciteit	Conditie
04	Beglazing									
3120	Blankglas enkel 6 mm	Gebouw B	95,16 m2							3
3120	Blankglas dubbel HR+ (5+ 4mm)	Gebouw B	740,60 m2							1
3120	Draadglas enkel	Gebouw B	19,80 m2							1
05	Daken									
4711	Dakbedekking bitumen	Gebouw B	2041,97 m2							4
4711	Randstrook bitumineus	Gebouw B	299,48 m1							3
4711	Dakrandafwerking aluminium trim	Gebouw B	299,48 m1							4
4711	Loodslabben plat dak	Gebouw B	38,90 m1							3
06	Schoorstenen									
5710	Ventilatie dakdoorvoer metaal	Gebouw B	18,00 st							2
09	Buitenschilderwerk									
4631	Buitenschilderwerk kozijn en raam staal	Gebouw B	39,60 m2							4
4621	Buitenschilderwerk deur metaal	Gebouw B	6,00 st							4
4621	Buitenschilderwerk puivulling metaal	Gebouw B	11,88 m2							4
21	Binnenwanden									
4212	Wandafwerking tegels	Gebouw B	690,40 m2							1
4211	Wandafwerking stucwerk	Gebouw B	2770,06 m2							2
22	Vloeren									
4322	Vloerafwerking dubbel hard gebakken tegels	Gebouw B	169,10 m2							2

Gebouw B • Biotoop gebouw B
Kerklaan 30 • Haren

Code	Element	Locatie	Hvh Ehd	Jaar	Tag	Soort	Fabricaat	Type	Capaciteit	Conditie
4321	Vloerafwerking linoleum (huurdersdeel)	Gebouw B	1925,28 m2							4
23	Plafonds									
4512	Systeemplafond (huurdersdeel)	Gebouw B	1440,39 m2							3
4511	Plafondafwerking houten delen	Gebouw B	169,10 m2							1
4521	Plafondafwerking	Gebouw B	484,89 m2							4
24	Binnenkozijnen									
3230	Kozijnen hout	Gebouw B	690,73 m2							2
3231	Binnendeur stomp hardhout	Gebouw B	290,00 st							2
25	Binnentrappen									
2410	Binnentrappen beton	Gebouw B	16,00 st							1
2410	Trapbordes binnen beton	Gebouw B	8,00 st							1
4410	Binnentrapafwerking linoleum	Gebouw B	118,72 m2							4
3420	Leuning hout	Gebouw B	137,60 m1							1
29	Binnenschilderwerk									
4622	Binnenschilderwerk deur hout dekkend (dubbelzijdig)	Gebouw B	290,00 st							2
4632	Binnenschilderwerk kozijn en raam hout dekkend	Gebouw B	690,73 m2							2
4632	Binnenschilderwerk kozijn en raam staal (binnenzijde buitenkozijn)	Gebouw B	39,60 m2							2
4622	Binnenschilderwerk deur metaal (binnenzijde buitenkozijn)	Gebouw B	6,00 st							4
4622	Binnenschilderwerk stucwerk (huurdersdeel)	Gebouw B	2770,06 m2							4

Gebouw B • Biotoop gebouw B
Kerklaan 30 • Haren

Code	Element	Locatie	Hvh	Ehd	Jaar	Tag	Soort	Fabricaat	Type	Capaciteit	Conditie
41	Klimaatinstallaties										
5610	Circulatiepomp warmtedistributie	Gebouw B	9,00	st							4
5611	CV-leidingen	Gebouw B	7587,00	bvo							5
5611	Radiatoren	Gebouw B	220,00	st							2
5820	Regelkast	Gebouw B	1,00	st							3
5771	Luchtbehandelingskast toevoer	Gebouw B	1,00	st							6
42	Gas, water en sanitair										
9900	Waterleidingnet	Gebouw B	7587,00	bvo							4
5321	Boiler elektr. 120 liter	Gebouw B	1,00	st	2017			Tesy		120 liter	1
5321	Boiler elektrisch >250 liter	Gebouw B	1,00	st							4
5350	Waterbehandelingsinstallatie	Gebouw B	1,00	st							4
5314	Hydrofoor	Gebouw B	1,00	st							4
7411	Sanitair urinoir	Gebouw B	5,00	st							2
7411	Sanitair wastafel	Gebouw B	22,00	st							2
7412	Toilet verhoogd	Gebouw B	33,00	st							2
43	Vuilafvoervoorziening										
5240	Binnenriolering	Gebouw B	7587,00	bvo							3
44	Elektrische-installaties										
6121	Verdeelinrichting 21-30 groepen	Gebouw B	32,00	st							4

**Gebouw B • Biotoop gebouw B
Kerklaan 30 • Haren**

Code	Element	Locatie	Hvh Ehd	Jaar	Tag	Soort	Fabricaat	Type	Capaciteit	Conditie
9900	Elektra bedrading	Gebouw B	7587,00	bvo						4
6311	Elektra lichtbronnen / lampen : algemeen	Gebouw B	7587,00	bvo						4
45	Transportvoorziening									
6611	Personenlift (Elektrische lift)	Gebouw B	1,00	st						3
46	Beveiligingsinstallaties									
6513	Droge blusleiding	Gebouw B	1,00	pst						6
6513	Brandslang haspel	Gebouw B	16,00	st						2
6513	Schuimblusser	Gebouw B	8,00	st						5
6511	Brandmeldinstallatie	Gebouw B	7587,00	bvo			Quiverre			3
6511	Brandmeldinstallatie rookmelder	Gebouw B	9,00	st						3
6511	Brandmeldinstallatie handmelder	Gebouw B	12,00	st						4
6171	Bliksembeveiligingsinstallatie	Gebouw B	7587,00	bvo						4
6111	Noodverlichtingsinstallatie	Gebouw B	7587,00	bvo			N.V. Nolte - Eindhoven			4
61	Diversen									
990003	Herinspectie LindHorst	Advies	7587,00	bvo						9
990022	Dakbedekking platdak : contractonderhoud	Contract	7587,00	bvo						9
990010	Elektrische laagspanningsinstallatie NEN 3140 : keuring	Contract	7587,00	bvo						9
990002	Klachtenonderhoud bouwkundig : reservering	Gebouw algemeen	7587,00	bvo						9
990001	Klachtenonderhoud installaties : reservering	Gebouw algemeen	7587,00	bvo						9

Bevindingen NEN 2767

Gebouw B • Biotoop gebouw B

Kerklaan 30
9751 NN Haren

Toelichting:

- Element: Een omschrijving van de bouwkundige of installatietechnische elementen die onderhoudsgevoelig zijn.
- Gebrek: Een verkorte omschrijving van het geconstateerde gebrek/bevinding.
- Locatie: De plaats waar het element of gebrek zich bevindt.
- Handeling/activiteit: Een verkorte omschrijving van de activiteiten die in het genoemde jaar moeten worden uitgevoerd.
- Hoeveelheid/eenheid: Het aantal met de betreffende meeteenheid dat onderhouden moet worden.
- Prijs per eenheid: De gehanteerde prijs per eenheid.
- Totaal: Deze prijs wordt uitgerekend door de hoeveelheid te vermenigvuldigen met de prijs per eenheid.

1 = Uitstekende conditie
2 = Goed
3 = Redelijk
4 = Matig
5 = Slecht
6 = Zeer slecht
8 = Nader onderzoek nodig
9 = Niet te inspecteren

Alle prijzen zijn exclusief BTW

Printdatum: 4-5-2023

Conditie 6

Luchtbehandelingskast toevoer

Tag

K14EW01 Niet functionerende ventilator

Ernst	Intensiteit	Omvang	Conditie	Risico/prioriteit
Ernstig	3	5	6	Veiligheid & Gezondheid - ernstig effect Gebruik & bedrijfsproces - matig effect Toename klachtenonderhoud - matig effect Score: 1



Activiteit: 2024 Hvh

Vervangen 1,00 pst

Luchtbehandelingskast is uitgeschakeld en buitenwerking gesteld. Alleen losse afzuiging is de toiletten/badkamer.
Verder zijn er veel lekkages.



Droge blusleiding

Tag

Lekkage

Ernst	Intensiteit	Omvang	Conditie	Risico/prioriteit
Ernstig	3	5	6	Veiligheid & Gezondheid - ernstig effect Score: 1

Activiteit: 2024

Vervangen

Uit een druktest is gebleken dat de droge blusleidingen lek zijn.

Conditie 5

Gevelafwerking voegwerk platvol

Tag

B8EC01 Loszittend, onsaamenhangend

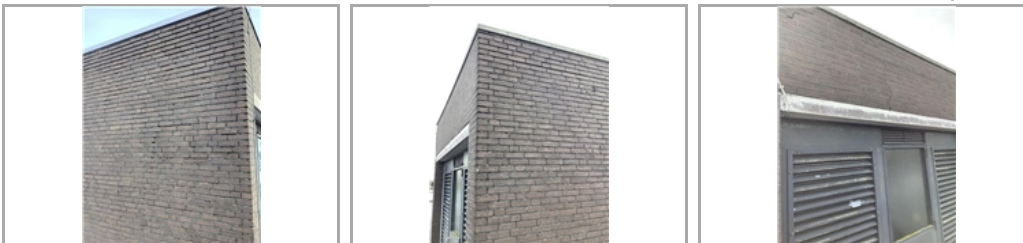
Ernst	Intensiteit	Omvang	Conditie	Risico/prioriteit
Ernstig	3	4	5	Veiligheid & Gezondheid - matig effect Technische vervolgschade - ernstig effect Beleving & Esthetica - ernstig effect Score: 2



Activiteit: 2024

Vervangen voegwerk

Voegwerk is op veel plaatsen uitgespoeld



Hemelwaterafvoer pvc

Tag

K5GV03 Verval meer dan 87,5% van de levensduur

Ernst	Intensiteit	Omvang	Conditie	Risico/prioriteit
Gering	3	5	4	Beleving & Esthetica - matig effect Score: 5



Activiteit: 2024

Vervangen

Hwa's zijn sterk verouderd en ophanging vertoont brosheid en corrosie



Conditie 5

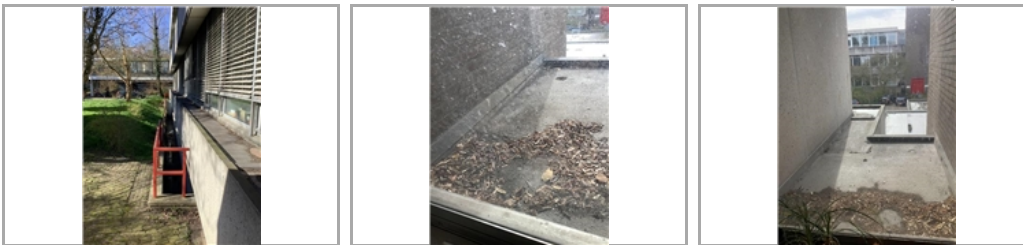
Hemelwaterafvoer pvc

Tag

K5SW03 Verstopte leiding

Ernst	Intensiteit	Omvang	Conditie	Risico/prioriteit
Serius	3	4	4	

Activiteit:	2024	Hvh	Totaal
Roosters in betonrandgevel aanpassen ivm vele verstoppingen		1,00 pst	€ 9.500



CV-leidingen

Tag

K5EM01 Corrosie

Ernst	Intensiteit	Omvang	Conditie	Risico/prioriteit
Ernstig	3	3	4	Gebruik & bedrijfsproces - ernstig effect Technische vervolgschade - ernstig effect Toename klachtenonderhoud - matig effect Score: 2



Activiteit:	2024
Vervangen	



Conditie 5

CV-leidingen

Tag

K5EB01 Verkeerd gebruik van leidingmateriaal

Ernst	Intensiteit	Omvang	Conditie	Risico/prioriteit
Ernstig	3	2	3	



Activiteit:	2024	Hvh	Totaal
Saneren asbestpakkingen		1,00 pst	€ 15.000



Schuimblusser

Tag

E15GV06 Blusser afgekeurd

Ernst	Intensiteit	Omvang	Conditie	Risico/prioriteit
Serius	3	5	5	Veiligheid & Gezondheid - ernstig effect Score: 1



Activiteit:	2024
Vervangen	



Conditie 4

Deurkozijn buiten hardhout

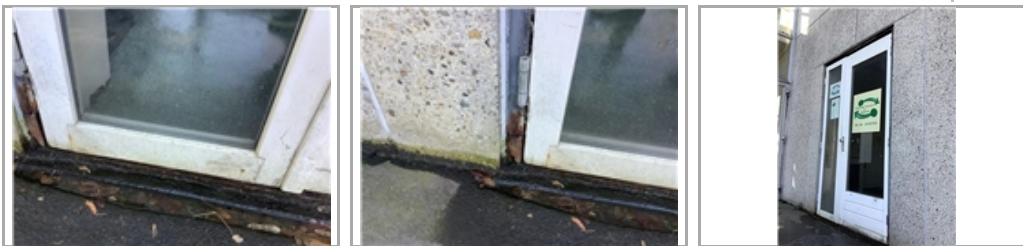
Tag

B7EM05 Houtrot

Ernst	Intensiteit	Omvang	Conditie	Risico/prioriteit
Ernstig	3	3	4	Technische vervolgschade - ernstig effect Beleving & Esthetica - ernstig effect Score: 3



Activiteit:	2024	Hvh	Totaal
Herstellen kozijn voor schilderbeurt		1,00 pst	€ 450



Buitendeur staal

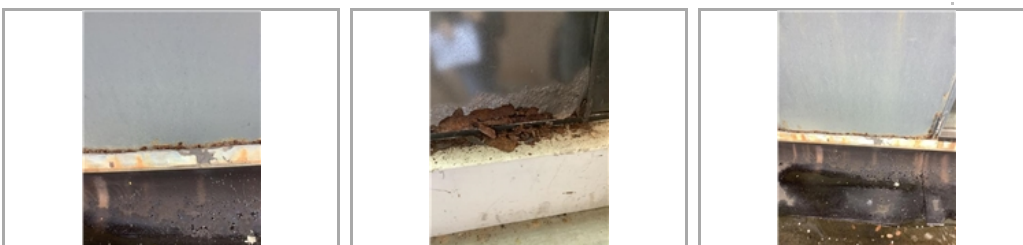
Tag

B7EM02 Corrosie (verzinkt) stalen kozijnwerk

Ernst	Intensiteit	Omvang	Conditie	Risico/prioriteit
Ernstig	3	3	4	Technische vervolgschade - matig effect Score: 4



Activiteit:	2024	Hvh	Totaal
Vervangen buitendeur staal		2,00 st	€ 2.016



Conditie 4

Vloerafwerking linoleum (huurdersdeel)

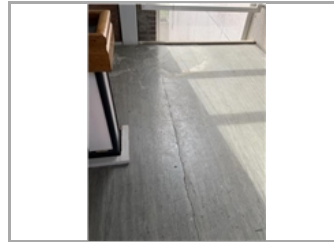
Tag

B9SM07 Slijtage

Ernst	Intensiteit	Omvang	Conditie	Risico/prioriteit
Serius	3	4	4	Veiligheid & Gezondheid - gering effect Technische vervolgschade - matig effect Beleving & Esthetica - ernstig effect Score: 3



Activiteit:	2024	Hvh	Totaal
Vervangen vloerafwerking linoleum		500,00 m2	€ 24.490
Gedeelte is al vernieuwd en gedeelte nog verouderd			

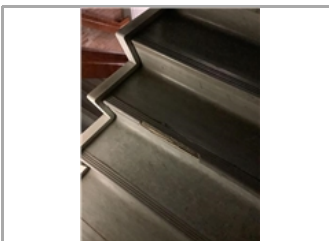
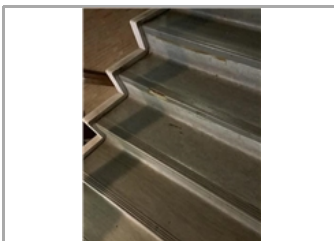
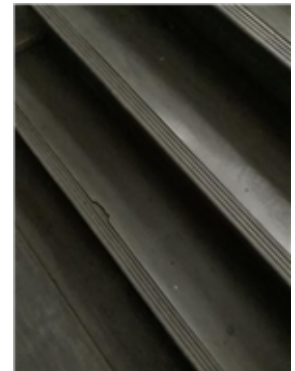


Binnentrapafwerking linoleum

Tag

B9SM07 Slijtage

Ernst	Intensiteit	Omvang	Conditie	Risico/prioriteit
Serius	3	4	4	Veiligheid & Gezondheid - matig effect Beleving & Esthetica - ernstig effect Score: 2



Conditie 4

Plafondafwerking

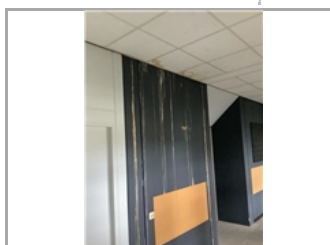
Tag

B10EW01 Lekkage

Ernst	Intensiteit	Omvang	Conditie	Risico/prioriteit
Ernstig	3	3	4	Veiligheid & Gezondheid - matig effect Gebruik & bedrijfsproces - ernstig effect Technische vervolgschade - ernstig effect Score: 2



Activiteit:	2024	Hvh	Totaal
Herstellen lekkages		1,00 pst	€ 8.000



Buitenschilderwerk deur metaal

Tag

B11SB01 Dekking onvoldoende

Ernst	Intensiteit	Omvang	Conditie	Risico/prioriteit
Serius	3	4	4	Beleving & Esthetica - ernstig effect Score: 4



Activiteit:	2024
Schilderen	



Conditie 4

Buitenschilderwerk puivulling metaal

Tag

B11EM05 Afbladderen

Ernst	Intensiteit	Omvang	Conditie	Risico/prioriteit
-------	-------------	--------	----------	-------------------

Ernstig	3	3	4	
---------	---	---	---	--

Activiteit: 2024

Schilderen



Binnenschilderwerk stucwerk (huurdersdeel)

Tag

B11EM05 Afbladderen

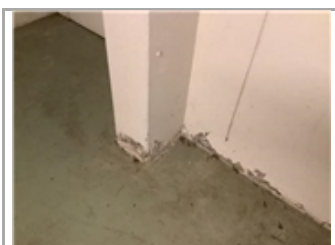
Ernst	Intensiteit	Omvang	Conditie	Risico/prioriteit
-------	-------------	--------	----------	-------------------

Ernstig	3	3	4	Gebruik & bedrijfsproces - gering effect Score: 4
---------	---	---	---	--

Activiteit: 2024

Schilderen

Door lekkages aan leidingen hebben de gangen in de kelder meerdere keren blank gestaan. De wandafwerking is hierdoor aangetast.



Conditie 4

Binnenschilderwerk deur metaal (binnenzijde buitenkozijn)

Tag

B11EM05 Afbladderen

Ernst	Intensiteit	Omvang	Conditie	Risico/prioriteit
Ernstig	3	3	4	

Activiteit: 2024
Herstellen na vervangen deur



Buitenschilderwerk kozijn en raam staal

Tag

B11SM07 Verpoederen

Ernst	Intensiteit	Omvang	Conditie	Risico/prioriteit
Serieus	3	4	4	Technische vervolgschade - matig effect Beleving & Esthetica - matig effect Score: 4

Activiteit: 2024
Schilderen



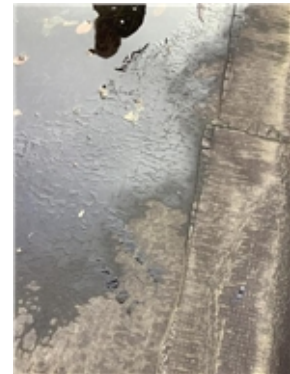
Conditie 4

Dakbedekking bitumen

Tag

B6SM04 Craquelé bitumineuze daken en geglazuurde pannen

Ernst	Intensiteit	Omvang	Conditie	Risico/prioriteit
Serieus	3	4	4	Technische vervolgschade - ernstig effect Toename klachtenonderhoud - matig effect Score: 3



Activiteit: 2024

Vervangen

Op de gehele dakbedekking zijn meerdere gebreken aanwezig. Scheurvorming, Craquelé, Blazen en plooiën.



Dakrandafwerking aluminium trim

Tag

B6SB07 Gebreken aan randafwerkingen, deklijsten, daktrimmen

Ernst	Intensiteit	Omvang	Conditie	Risico/prioriteit
Serieus	3	4	4	Technische vervolgschade - matig effect Beleving & Esthetica - matig effect Score: 4



Activiteit: 2024

Vervangen



Conditie 4

**Hydrofoor
Tag**

K5GV03 Verval meer dan 87,5% van de levensduur

Ernst	Intensiteit	Omvang	Conditie	Risico/prioriteit
Gering	3	5	4	Gebruik & bedrijfsproces - ernstig effect Toename klachtenonderhoud - matig effect Score: 2

Activiteit: 2024
Vervangen

**Boiler elektrisch >250 liter
Tag**

K3GV03 Verval meer dan 87,5% van de levensduur

Ernst	Intensiteit	Omvang	Conditie	Risico/prioriteit
Gering	3	5	4	Gebruik & bedrijfsproces - matig effect Score: 3

Activiteit: 2024
Vervangen



**Waterbehandelingsinstallatie
Tag**

K10GV03 Verval meer dan 87,5% van de levensduur

Ernst	Intensiteit	Omvang	Conditie	Risico/prioriteit
Gering	3	5	4	Gebruik & bedrijfsproces - ernstig effect Toename klachtenonderhoud - matig effect Score: 2

Activiteit: 2024
Vervangen



Conditie 4

Circulatiepomp warmtedistributie

Tag

K7GV03 Verval meer dan 87,5% van de levensduur

Ernst	Intensiteit	Omvang	Conditie	Risico/prioriteit
Gering	3	5	4	Veiligheid & Gezondheid - gering effect Gebruik & bedrijfsproces - ernstig effect Technische vervolgschade - gering effect Toename klachtenonderhoud - matig effect Score: 2



Activiteit: 2024

Vervangen

De circulatiepompen hebben hun levensduur verstreken. Het leidingwerk om de pompen heen vertoont ook ernstige scheuren en gebreken.



Noodverlichtingsinstallatie

Tag

E8GV03 Verval meer dan 87,5% van de levensduur

Ernst	Intensiteit	Omvang	Conditie	Risico/prioriteit
Gering	3	5	4	Veiligheid & Gezondheid - ernstig effect Gebruik & bedrijfsproces - ernstig effect Toename klachtenonderhoud - matig effect Score: 1



Activiteit: 2026

Vervangen

Installatie is sterk verouderd.

Conditie 4

Verdeelinrichting 21-30 groepen

Tag

E5GV03 Verval meer dan 87,5% van de levensduur

Ernst	Intensiteit	Omvang	Conditie	Risico/prioriteit
Gering	3	5	4	Veiligheid & Gezondheid - matig effect Gebruik & bedrijfsproces - ernstig effect Toename klachtenonderhoud - matig effect Score: 2



Activiteit: 2026

Vervangen



Bliksembeveiligingsinstallatie

Tag

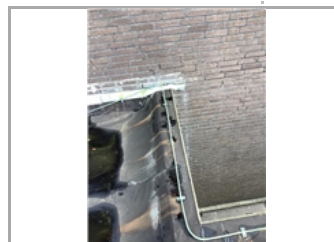
E2GV03 Verval meer dan 87,5% van de levensduur

Ernst	Intensiteit	Omvang	Conditie	Risico/prioriteit
Gering	3	5	4	Veiligheid & Gezondheid - matig effect Score: 2



Activiteit: 2024

Vervangen



Conditie 4

Elektra lichtbronnen / lampen : algemeen

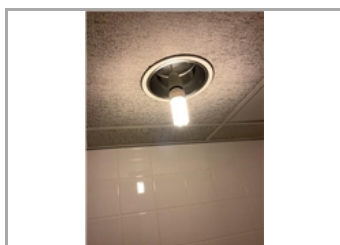
Tag

E7SB01 Ontbrekende beschermkap of rooster

Ernst	Intensiteit	Omvang	Conditie	Risico/prioriteit
Serius	3	3	3	Veiligheid & Gezondheid - ernstig effect Gebruik & bedrijfsproces - matig effect Toename klachtenonderhoud - matig effect Score: 1



Activiteit:	2026	Hvh	Totaal
Vervangen		1,00 pst	€ 1.000
Meerdere afdekkappen ontbreken			



Elektra lichtbronnen / lampen : algemeen

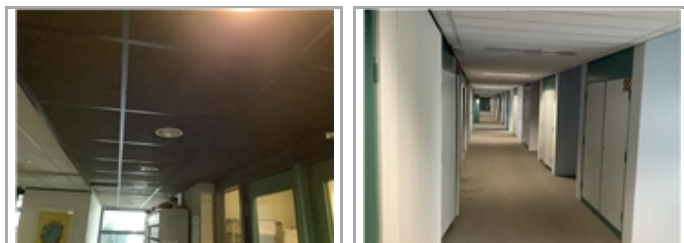
Tag

E7GO02 Defecte lampen

Ernst	Intensiteit	Omvang	Conditie	Risico/prioriteit
Serius	2	3	2	Veiligheid & Gezondheid - ernstig effect Gebruik & bedrijfsproces - ernstig effect Toename klachtenonderhoud - matig effect Score: 1



Activiteit:	2026	Hvh	Totaal
Vervangen defecte verlichting/armaturen		1,00 pst	€ 4.500



Conditie 4

Brandmeldinstallatie handmelder

Tag

E15GV07 Verval meer dan 87,5% van de levensduur

Ernst	Intensiteit	Omvang	Conditie	Risico/prioriteit
Gering	3	5	4	Veiligheid & Gezondheid - ernstig effect Score: 1



Activiteit: 2029

Vervangen



Waterleidingnet

Tag

K5GV03 Verval meer dan 87,5% van de levensduur

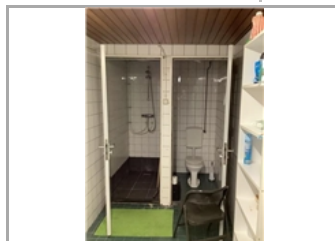
Ernst	Intensiteit	Omvang	Conditie	Risico/prioriteit
Gering	3	5	4	Veiligheid & Gezondheid - matig effect Gebruik & bedrijfsproces - ernstig effect Technische vervolgschade - ernstig effect Toename klachtenonderhoud - gering effect Score: 2



Activiteit: 2026

Vervangen

Leidingwerk is sterk verouderd of slecht gemonteerd



Conditie 4

Elektra bedrading

Tag

K5GV03 Verval meer dan 87,5% van de levensduur

Ernst	Intensiteit	Omvang	Conditie	Risico/prioriteit
Gering	3	5	4	Veiligheid & Gezondheid - ernstig effect Gebruik & bedrijfsproces - ernstig effect Toename klachtenonderhoud - matig effect Score: 1



Activiteit: 2026

Vervangen



Conditie 3

Gevelconstructie beton

Tag

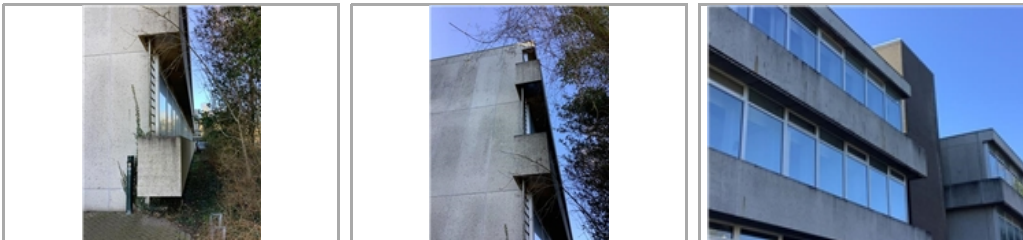
B2GA01 Aangroei mos en plantgroei

Ernst	Intensiteit	Omvang	Conditie	Risico/prioriteit
Gering	3	4	3	Beleving & Esthetica - ernstig effect Score: 4



Activiteit: 2024

Reinigen betongevvel



Conditie 3

Buientrap beton
Tag

B4GA01 Aangroei mos, algen

Ernst	Intensiteit	Omvang	Conditie	Risico/prioriteit
Gering	1	4	1	Veiligheid & Gezondheid - matig effect Beleving & Esthetica - matig effect Score: 2



Activiteit: 2024
Reinigen



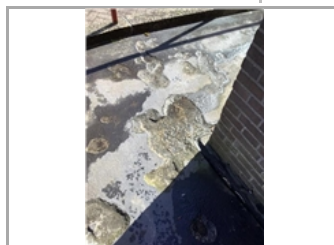
Buientrap beton
Tag

B4SB01 Aantasting afwerklaag

Ernst	Intensiteit	Omvang	Conditie	Risico/prioriteit
Serius	3	2	2	Veiligheid & Gezondheid - matig effect Technische vervolgschade - matig effect Score: 2



Activiteit: 2024 Hvh Totaal
Herstellen toplaag 1,00 pst € 850



Conditie 3

Kozijn buiten aluminium

Tag

B7EM03 Filiformcorrosie bij aluminium kozijnwerk

Ernst	Intensiteit	Omvang	Conditie	Risico/prioriteit
Ernstig	2	2	2	Technische vervolgschade - matig effect Beleving & Esthetica - matig effect Score: 4



Activiteit:	2024	Hvh	Totaal
Herstellen kozijnen		1,00 pst	€ 9.500

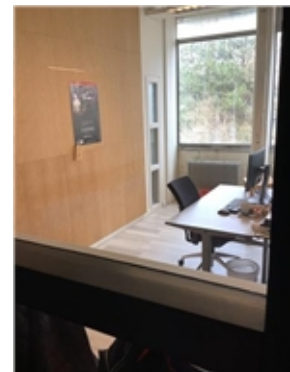


Kozijn buiten aluminium

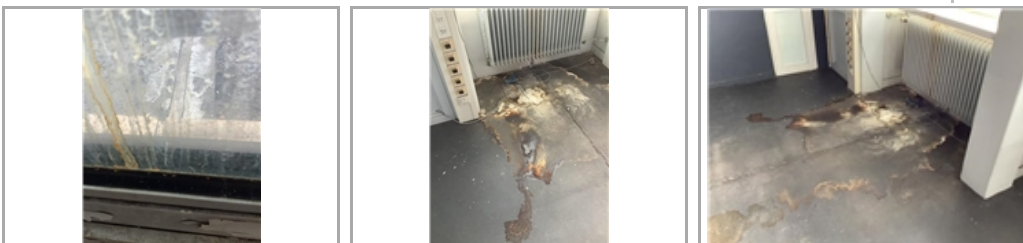
Tag

B7EW03 Lekkage

Ernst	Intensiteit	Omvang	Conditie	Risico/prioriteit
Ernstig	3	2	3	



Activiteit:	2024	Hvh	Totaal
Herstellen kozijnen		1,00 pst	€ 5.000



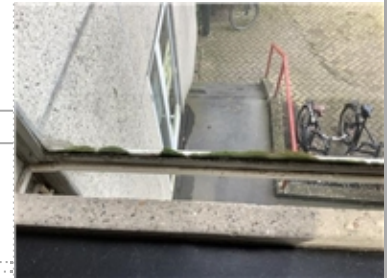
Conditie 3

Blankglas enkel 6 mm

Tag

B7SB04 Gebreken aan kitwerken

Ernst	Intensiteit	Omvang	Conditie	Risico/prioriteit
Serius	3	3	3	Technische vervolgschade - matig effect Beleving & Esthetica - matig effect Score: 4



Activiteit:	2024	Hvh	Totaal
Vervangen kitwerk oude ramen		148,00 m1	€ 1.881

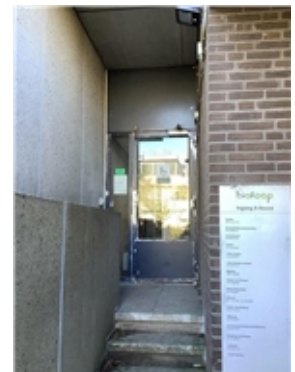


Buitendeur aluminium

Tag

B7SM02 Beschadiging deur

Ernst	Intensiteit	Omvang	Conditie	Risico/prioriteit
Serius	3	3	3	Beleving & Esthetica - ernstig effect Score: 4



Activiteit:	2024	Hvh	Totaal
Groot schilderwerk deur aluminium		2,00 st	€ 156



Conditie 3

Buitenplafondafwerking asbestcementplaat

Tag

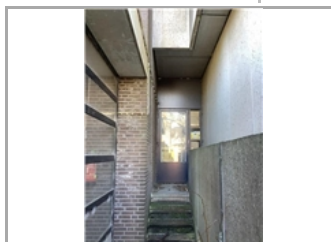
B5SB02 Materiaaltoepassing foutief

Ernst	Intensiteit	Omvang	Conditie	Risico/prioriteit
Serius	1	5	3	Veiligheid & Gezondheid - ernstig effect Score: 1



Activiteit: 2036

Saneren

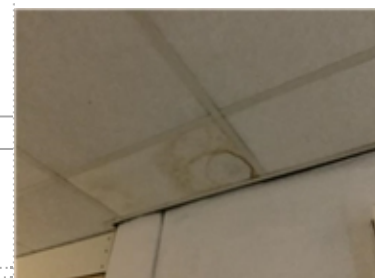


Systeemplafond (huurdersdeel)

Tag

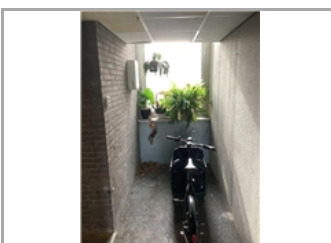
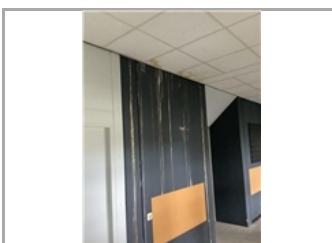
B10EM01 Breuk

Ernst	Intensiteit	Omvang	Conditie	Risico/prioriteit
Ernstig	3	2	3	Veiligheid & Gezondheid - matig effect Technische vervolgschade - matig effect Score: 2



Activiteit: 2030

Vervangen



Conditie 3

Loodslabben plat dak

Tag

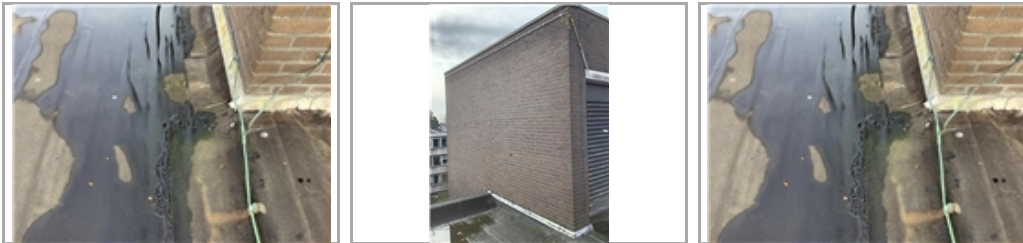
B6SB08 Gebreken aan aansluitingen opgaand werk, loodslabben, folies e.d.

Ernst	Intensiteit	Omvang	Conditie	Risico/prioriteit
Serius	2	4	3	Technische vervolgschade - matig effect Score: 4



Activiteit: 2024

Vervangen



Randstrook bitumineus

Tag

B6SM09 Afgesleten schutlagen, leislag of fijn grind

Ernst	Intensiteit	Omvang	Conditie	Risico/prioriteit
Serius	2	4	3	Gebruik & bedrijfsproces - matig effect Technische vervolgschade - matig effect Score: 3



Activiteit: 2024

Vervangen



Conditie 3

Binnenriolering

Tag

K5GV02 Verval tussen 75%-87,5% van de levensduur

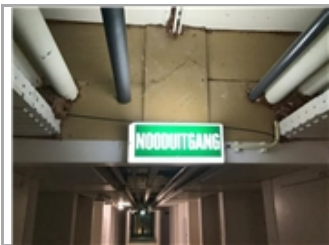
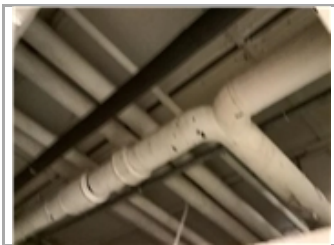
Ernst	Intensiteit	Omvang	Conditie	Risico/prioriteit
Gering	2	5	3	Gebruik & bedrijfsproces - ernstig effect Score: 2



Activiteit: 2024

Vervangen

Er zijn met regelmaat lekkages aan de afvoeren.



Regelkast

Tag

K17GV02 Verval meer dan 75% van de levensduur

Ernst	Intensiteit	Omvang	Conditie	Risico/prioriteit
Gering	2	5	3	Veiligheid & Gezondheid - gering effect Gebruik & bedrijfsproces - ernstig effect Score: 2



Activiteit: 2024 Hvh

Vervangen 1,00 pst

Installatie is ernstig verouderd. Schematische tekeningen zijn er niet dus is onderhoud plegen niet meer te doen.



Conditie 3

Brandmeldinstallatie

Tag

E15GV06 Verval tussen 75%-87,5% van de levensduur

Ernst	Intensiteit	Omvang	Conditie	Risico/prioriteit
Gering	2	5	3	

Activiteit: 2029

Vervangen



Brandmeldinstallatie rookmelder

Tag

E15GV06 Verval tussen 75%-87,5% van de levensduur

Ernst	Intensiteit	Omvang	Conditie	Risico/prioriteit
Gering	2	5	3	Veiligheid & Gezondheid - ernstig effect Score: 1

Activiteit: 2029

Vervangen



Conditie 3

Personenlift (Elektrische lift)

Tag

T1GV02 Verval meer dan 75% van de levensduur

Ernst	Intensiteit	Omvang	Conditie	Risico/prioriteit
Gering	2	5	3	Veiligheid & Gezondheid - matig effect Gebruik & bedrijfsproces - matig effect Toename klachtenonderhoud - matig effect Score: 2



Activiteit: 2027

Vervangen

Liften worden jaarlijks door Kone onderhouden. Theoretisch is de levensduur op. Vervangen of goed blijven onderhouden.



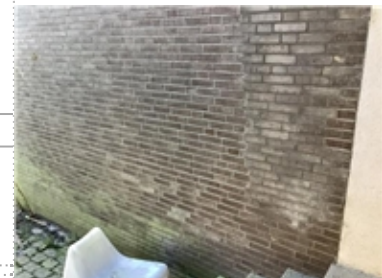
Conditie 2

Gevelconstructie metselwerk

Tag

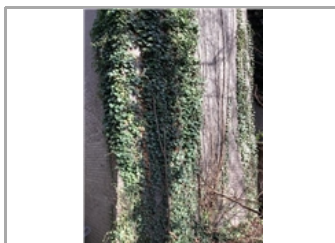
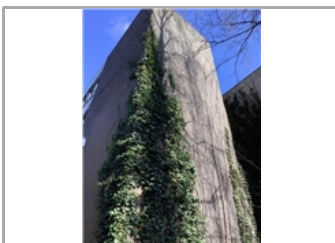
B2GA01 Aangroei mos en plantgroei

Ernst	Intensiteit	Omvang	Conditie	Risico/prioriteit
Gering	2	4	2	Technische vervolgschade - matig effect Beleving & Esthetica - ernstig effect Score: 4



Activiteit: 2024

Reinigen gevel



Conditie 2

Dilatatie kitvoeg

Tag

B2SB02 Dilatatie net intact

Ernst	Intensiteit	Omvang	Conditie	Risico/prioriteit
Serius	1	4	2	Technische vervolgschade - matig effect Beleving & Esthetica - matig effect Score: 4



Activiteit: 2030

Vervangen

Beginnende krimpscheuren waargenomen in de dilatatievoeg



Noodtrappen staal

Tag

B4GA01 Aangroei mos, algen

Ernst	Intensiteit	Omvang	Conditie	Risico/prioriteit
Gering	1	5	2	Veiligheid & Gezondheid - ernstig effect Beleving & Esthetica - matig effect Score: 1



Activiteit: 2024

Trappen reinigen



Conditie 2

Draai/val/uitzet raam aluminium

Tag

B7SB01 Hang & sluitwerk, niet goed te bedienen

Ernst	Intensiteit	Omvang	Conditie	Risico/prioriteit
Serieus	3	2	2	Veiligheid & Gezondheid - matig effect Gebruik & bedrijfsproces - matig effect Toename klachtenonderhoud - gering effect Score: 2



Activiteit:	2024	Hvh	Totaal
Onderhoud hang en sluitwerk		1,00 pst	€ 2.150

Meerdere deuren en ramen kunnen moeilijk open en dicht. Deze hebben dringend onderhoud nodig.



Wandafwerking stucwerk

Tag

B8SM03 Beschadiging

Ernst	Intensiteit	Omvang	Conditie	Risico/prioriteit
Serieus	3	2	2	

Activiteit:	2024	Hvh	Totaal
Herstellen stucwerk		1,00 pst	€ 1.000



Conditie 2

Vloerafwerking dubbel hard gebakken tegels

Tag

B9SM07 Slijtage

Ernst	Intensiteit	Omvang	Conditie	Risico/prioriteit
Serius	2	3	2	Technische vervolgschade - matig effect Score: 4



Activiteit:	2030	Hvh	Totaal
Vervangen vloerafwerking dubbel hard gebakken tegels (gelijmd)		45,00 m2	€ 5.373
Gedeelte in vernieuwd en gedeelte nog oud			



Binnenschilderwerk deur hout dekkend (dubbelzijdig)

Tag

B11SM01 Beschadiging

Ernst	Intensiteit	Omvang	Conditie	Risico/prioriteit
Serius	3	2	2	



Activiteit:	2030
Schilderen	



Conditie 2

Binnenschilderwerk kozijn en raam hout dekkend

Tag

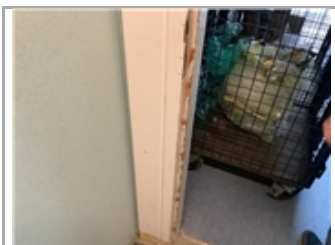
B11SM01 Beschadiging

Ernst	Intensiteit	Omvang	Conditie	Risico/prioriteit
Serius	3	2	2	Beleving & Esthetica - matig effect Score: 5



Activiteit: 2030

Schilderen



Radiatoren

Tag

K2SW02 Lekkage waterzijdige aansluiting

Ernst	Intensiteit	Omvang	Conditie	Risico/prioriteit
Serius	3	2	2	Gebruik & bedrijfsproces - matig effect Technische vervolgschade - matig effect Score: 3



Activiteit: 2036

Vervangen

Conditie 2

Brandslang haspel

Tag

E15GV05 Verval tussen 50%-75% van de levensduur

Ernst	Intensiteit	Omvang	Conditie	Risico/prioriteit
Gering	1	5	2	Veiligheid & Gezondheid - gering effect Score: 3



Activiteit: 2030

Vervangen



Totaal object	€ 90.866
BTW	€ 19.082
Totaal inclusief BTW	€ 109.948

Jaarplan 2024

Gebouw B • Biotoop gebouw B

Kerklaan 30
9751 NN Haren

Toelichting:

- Element: Een omschrijving van de bouwkundige of installatietechnische elementen die onderhoudsgevoelig zijn.
- Gebrek: Een verkorte omschrijving van het geconstateerde gebrek/bevinding.
- Locatie: De plaats waar het element of gebrek zich bevindt.
- Handeling/activiteit: Een verkorte omschrijving van de activiteiten die in het genoemde jaar moeten worden uitgevoerd.
- Hoeveelheid/eenheid: Het aantal met de betreffende meeteenheid dat onderhouden moet worden.
- Totaal: Deze prijs wordt uitgerekend door de hoeveelheid te vermenigvuldigen met de prijs per eenheid.
- : De regels die zijn gemarkeerd met een blokje zijn in het hoofdstuk Bevindingen/gebreken verder uitgewerkt. De overige regels zijn planmatig.

Alle prijzen zijn exclusief BTW

Printdatum: 4-5-2023

Gebouw B • Biotoop gebouw B
Kerklaan 30 • Haren

Code	Element/Locatie	Handeling - Gebrek	Hvh Ehd	2024
01	Gevels			
■ 011	Gevelconstructie metselwerk Gebouw B	Reinigen gevel Aangroei mos en plantgroei	0,00	€ 0
011	Gevelconstructie metselwerk Gebouw B	Hydrofoberen / impregneren metselwerk	771,37 m2	€ 12.458
011	Gevelconstructie metselwerk Gebouw B	Reinigen metselwerk	771,37 m2	€ 6.418
■ 011	Gevelconstructie beton Gebouw B	Reinigen betongevel Aangroei mos en plantgroei	0,00	€ 0
011	Gevelconstructie beton Gebouw B	Reinigen gevelconstructie	614,46 m2	€ 5.112
■ 012	Gevelafwerking voegwerk platvol Gebouw B	Vervangen voegwerk Loszittend, onsamenhangend	0,00	€ 0
012	Gevelafwerking voegwerk platvol Gebouw B	Vervangen voegwerk platvol	771,37 m2	€ 41.045
■ 017	Hemelwaterafvoer pvc Gebouw B	Roosters in betonrandgevel aanpassen ivm vele verstoppingen Verstopte leiding	1,00 pst	€ 9.500
■ 017	Hemelwaterafvoer pvc Gebouw B	Vervangen Verval meer dan 87,5% van de levensduur	0,00	€ 0
017	Hemelwaterafvoer pvc Gebouw B	Vervangen hemelwaterafvoer pvc	48,80 m1	€ 2.193
02	Balkons			
■ 021	Noodtrappen staal Gebouw B	Trappen reinigen Aangroei mos, algen	0,00	€ 0
021	Noodtrappen staal Gebouw B	Reinigen noodtrappen staal	12,00 st	€ 109
■ 021	Buitentrap beton Gebouw B	Herstellen toplaag Aantasting afwerklaag	1,00 pst	€ 850
■ 021	Buitentrap beton Gebouw B	Reinigen Aangroei mos, algen	0,00	€ 0
021	Buitentrap beton Gebouw B	Reinigen buitentrap beton	6,00 st	€ 1.860
03	Buitenkozijnen			
■ 031	Deurkozijn buiten hardhout Gebouw B	Herstellen kozijn voor schilderbeurt Houtrot	1,00 pst	€ 450
■ 033	Kozijn buiten aluminium Gebouw B	Herstellen kozijnen Filiformcorrosie bij aluminium kozijnwerk	1,00 pst	€ 9.500
■ 033	Kozijn buiten aluminium Gebouw B	Herstellen kozijnen Lekkage	1,00 pst	€ 5.000
033	Kozijn buiten aluminium Gebouw B	Reinigen kozijn aluminium	1044,69 m2	€ 7.062
■ 035	Buitendeur staal Gebouw B	Vervangen buitendeur staal Corrosie (verzinkt) stalen kozijnwerk	2,00 st	€ 2.016
■ 035	Buitendeur aluminium Gebouw B	Groot schilderwerk deur aluminium Beschadiging deur	2,00 st	€ 156
■ 036	Draai/val/uitzet raam aluminium Gebouw B	Onderhoud hang en sluitwerk Hang & sluitwerk, niet goed te bedienen	1,00 pst	€ 2.150

Gebouw B • Biotoop gebouw B
Kerklaan 30 • Haren

Code	Element/Locatie	Handeling - Gebrek	Hvh Ehd	2024
04	Beglazing			
041	Blankglas enkel 6 mm Gebouw B	Vervangen kitwerk oude ramen Gebreken aan kitwerken	148,00 m1	€ 1.881
05	Daken			
053	Dakbedekking bitumen Gebouw B	Vervangen Craquelé bitumineuze daken en geglazuurde pannen	0,00	€ 0
053	Dakbedekking bitumen Gebouw B	Vervangen dakbedekking bitumen ongeballast	2041,97 m2	€ 150.085
053	Randstrook bitumineus Gebouw B	Vervangen Afgesleten schutlagen, leislag of fijn grind	0,00	€ 0
053	Randstrook bitumineus Gebouw B	Vervangen randstrook bitumineus	299,48 m1	€ 9.167
058	Dakrandafwerking aluminium trim Gebouw B	Vervangen Gebreken aan randafwerkingen, deklijsten, daktrimmen	0,00	€ 0
058	Dakrandafwerking aluminium trim Gebouw B	Vervangen daktrim aluminium	299,48 m1	€ 9.356
059	Loodslabben plat dak Gebouw B	Vervangen Gebreken aan aansluitingen opgaand werk, loodslabben, folies e.d.	0,00	€ 0
059	Loodslabben plat dak Gebouw B	Vervangen loodslabben plat dak	38,90 m1	€ 4.463
06	Schoorstenen			
063	Ventilatie dakdoorvoer metaal Gebouw B	Vervangen dakdoorvoer metaal plat	18,00 st	€ 2.784
09	Buitenschilderwerk			
093	Buitenschilderwerk kozijn en raam staal Gebouw B	Schilderen Verpoederen	0,00	€ 0
093	Buitenschilderwerk kozijn en raam staal Gebouw B	Groot schilderwerk kozijn en raam staal	39,60 m2	€ 1.546
093	Buitenschilderwerk deur metaal Gebouw B	Schilderen Dekking onvoldoende	0,00	€ 0
093	Buitenschilderwerk deur metaal Gebouw B	Groot schilderwerk deur staal	6,00 st	€ 709
093	Buitenschilderwerk puivulling metaal Gebouw B	Schilderen Afladderen	0,00	€ 0
093	Buitenschilderwerk puivulling metaal Gebouw B	Groot schilderwerk puivulling staal	11,88 m2	€ 464
21	Binnenwanden			
214	Wandafwerking stucwerk Gebouw B	Herstellen stucwerk Beschadiging	1,00 pst	€ 1.000
22	Vloeren			
223	Vloerafwerking linoleum (huurdersdeel) Gebouw B	Vervangen vloerafwerking linoleum Slijtage	500,00 m2	€ 24.490
223	Vloerafwerking linoleum (huurdersdeel) Gebouw B	Vervangen vloerafwerking linoleum	1925,28 m2	€ 94.300

Gebouw B • Biotoop gebouw B
Kerklaan 30 • Haren

Code	Element/Locatie	Handeling - Gebrek	Hvh Ehd	2024
23	Plafonds			
■ 233	Plafondafwerking Gebouw B	Herstellen lekkages Lekkage	1,00 pst	€ 8.000
25	Binnentrappen			
■ 252	Binnentrapafwerking linoleum Gebouw B	Vervangen Slijtage	0,00	€ 0
252	Binnentrapafwerking linoleum Gebouw B	Vervangen binnentrapafwerking linoleum	118,72 m2	€ 5.454
29	Binnenschilderwerk			
■ 293	Binnenschilderwerk deur metaal (binnenzijde buitenkozijn) Gebouw B	Herstellen na vervangen deur Afladderen	0,00	€ 0
293	Binnenschilderwerk deur metaal (binnenzijde buitenkozijn) Gebouw B	Groot schilderwerk deur staal	6,00 st	€ 666
■ 294	Binnenschilderwerk stucwerk (huurdersdeel) Gebouw B	Schilderen Afladderen	0,00	€ 0
294	Binnenschilderwerk stucwerk (huurdersdeel) Gebouw B	Groot schilderwerk stucwerk	2770,06 m2	€ 97.340
41	Klimaatinstallaties			
■ 412	Circulatiepomp warmtedistributie Gebouw B	Vervangen Verval meer dan 87,5% van de levensduur	0,00 pst	€ 0
412	Circulatiepomp warmtedistributie Gebouw B	Vervangen circulatiepomp CV DN 50, flens aansluiting	9,00 st	€ 14.255
■ 412	CV-leidingen Gebouw B	Saneren asbestpakkingen Verkeerd gebruik van leidingmateriaal	1,00 pst	€ 15.000
■ 412	CV-leidingen Gebouw B	Vervangen Corrosie	0,00	€ 0
412	CV-leidingen Gebouw B	Vervangen cv-leidingen stelpost	7587,00 bvo	€ 37.935
■ 419	Regelkast Gebouw B	Vervangen Verval meer dan 75% van de levensduur	1,00 pst	€ 0
419	Regelkast Gebouw B	Vervangen regelkast	1,00 st	€ 8.556
■ 419	Luchtbehandelingskast toevoer Gebouw B	Vervangen Niet functionerende ventilator	1,00 pst	€ 0
419	Luchtbehandelingskast toevoer Gebouw B	Vervangen luchtbehandelingskast toevoer	1,00 st	€ 41.185
42	Gas, water en sanitair			
422	Waterleidingnet Gebouw B	Controle legionella	1,00 pst	€ 750
423	Boiler elektr. 120 liter Gebouw B	Jaarlijks onderhoud boiler 80-250l	1,00 st	€ 75
■ 423	Boiler elektrisch >250 liter Gebouw B	Vervangen Verval meer dan 87,5% van de levensduur	0,00	€ 0
423	Boiler elektrisch >250 liter Gebouw B	Vervangen boiler elektrisch >250 l	1,00 st	€ 2.570

Gebouw B • Biotoop gebouw B
Kerklaan 30 • Haren

Code	Element/Locatie	Handeling - Gebrek	Hvh Ehd	2024
■ 424	Waterbehandelingsinstallatie Gebouw B	Vervangen Verval meer dan 87,5% van de levensduur	0,00	€ 0
424	Waterbehandelingsinstallatie Gebouw B	Vervangen waterbehandelingsinstallatie	1,00 st	€ 6.716
■ 424	Hydrofoor Gebouw B	Vervangen Verval meer dan 87,5% van de levensduur	0,00	€ 0
424	Hydrofoor Gebouw B	Vervangen hydrofoor	1,00 st	€ 3.750
425	Toilet verhoogd Gebouw B	Vervangen toilet	33,00 st	€ 24.132
43	Vuilafvoorziening			
■ 432	Binnenriolering Gebouw B	Vervangen Verval tussen 75%-87,5% van de levensduur	0,00	€ 0
432	Binnenriolering Gebouw B	Vervangen binnenriolering	7587,00 bvo	€ 41.729
45	Transportvoorziening			
451	Personenlift (Elektrische lift) Gebouw B	Personenlift keuring	1,00 pst	€ 339
451	Personenlift (Elektrische lift) Gebouw B	Personenlift onderhoudscontract	1,00 pst	€ 2.798
46	Beveiligingsinstallaties			
■ 461	Droge blusleiding Gebouw B	Vervangen Lekkage	0,00	€ 0
461	Droge blusleiding Gebouw B	Vervangen droge blusleiding	1,00 pst	€ 25.069
461	Brandslang haspel Gebouw B	Controle brandslang haspel	16,00 st	€ 1.304
■ 461	Schuimblusser Gebouw B	Vervangen Blusser afgekeurd	0,00	€ 0
461	Schuimblusser Gebouw B	Vervangen schuimblusser	8,00 st	€ 3.244
461	Brandmeldinstallatie Gebouw B	Controle brandmeldinstallatie	7587,00 bvo	€ 759
■ 463	Bliksembeveiligingsinstallatie Gebouw B	Vervangen Verval meer dan 87,5% van de levensduur	0,00	€ 0
463	Bliksembeveiligingsinstallatie Gebouw B	Vervangen bliksembeveiliging-installatie	7587,00 bvo	€ 4.932
61	Diversen			
619	Herinspectie LindHorst Advies	Mutaties jaarplannen	7587,00 bvo	€ 1.669
619	Dakbedekking platdak : contractonderhoud Contract	Onderhoud (eenmaal per jaar)	7587,00 bvo	€ 2.655
619	Klachtenonderhoud bouwkundig : reservering Gebouw algemeen	Onderhoud onvoorzien (reservering)	7587,00 bvo	€ 6.677
619	Klachtenonderhoud installaties : reservering Gebouw algemeen	Onderhoud onvoorzien (reservering)	7587,00 bvo	€ 6.677

Gebouw B • Biotoop gebouw B
Kerklaan 30 • Haren

Code	Element/Locatie	Handeling - Gebrek	Hvh Ehd	2024
Totaal object				€ 770.356
BTW				€ 161.775
Totaal inclusief BTW				€ 932.130

Overzicht 20 - Jarenplan (Gedetailleerd)

Gebouw B • Biotoop gebouw B

Kerklaan 30
9751 NN Haren

Toelichting:

Element: Een omschrijving van de bouwkundige of installatietechnische elementen die onderhoudsgevoelig zijn.

Gebrek: Een verkorte omschrijving van het geconstateerde gebrek/bevinding.

Handeling/activiteit: Een verkorte omschrijving van de activiteiten die in het genoemde jaar moeten worden uitgevoerd.

Hoeveelheid/eenheid: Het aantal met de betreffende meeteenheid dat onderhouden moet worden.

Startjaar en cyclus: In de kolom 'Cyclus' wordt aangegeven om de hoeveel jaar de werkzaamheden uitgevoerd dienen te worden. In de kolom 'Startjaar' staat aangegeven wanneer de werkzaamheden voor de eerste keer uitgevoerd moeten worden.

Totaal: De kosten van de handeling in het betreffende jaar..

Alle prijzen zijn exclusief BTW

Printdatum: 4-5-2023

Gebouw B • Biotoop gebouw B
Kerklaan 30 • Haren

Code/Element/Handeling	Locatie Element/Gebrek	Hvh	Ehd	Stj	Cy	2024	2025	2026	2027	2028	2029	2030	2031	2032	2033	2034	2035	2036	2037	2038	2039	2040	2041	2042	2043	Totaal	
01 Gevels																											
Gevelconstructie metselwerk		Gebouw B																									
■	Reinigen gevel	Aangroei mos en plantgroei	0,00		2024																						€ 0
	Vervangen metselwerk		771,37 m2		2061 75																						€ 0
	Hydrofoberen / impregneren metselwerk		771,37 m2		2024 12	€ 12.458												€ 12.458								€ 24.915	
	Reinigen metselwerk		771,37 m2		2024 3	€ 6.418			€ 6.418			€ 6.418			€ 6.418			€ 6.418			€ 6.418			€ 6.418		€ 6.418	€ 44.925
Gevelconstructie beton		Gebouw B																									
■	Reinigen betongevel	Aangroei mos en plantgroei	0,00		2024																						€ 0
	Reinigen gevelconstructie		614,46 m2		2024 3	€ 5.112			€ 5.112			€ 5.112			€ 5.112			€ 5.112			€ 5.112			€ 5.112		€ 5.112	€ 35.786
Betonband/latei		Gebouw B																									
	Vervangen beton lateien		18,75 m1		2075 75																						€ 0
Gevelafwerking voegwerk platvol		Gebouw B																									
■	Vervangen voegwerk	Loszittend, onsamenhangend	0,00		2024																						€ 0
	Vervangen voegwerk platvol		771,37 m2		2024 48	€ 41.045																					€ 41.045
Buitenplafondafwerking asbestcementplaat		Gebouw B																									
■	Saneren	Materiaaltoepassing foutief	0,00		2036																						€ 0
	Saneren asbest		1,00 pst		2036																						€ 25.000
	Vervangen plafondafwerking asbestcement -> volkern		299,86 m2		2036 48																						€ 75.274
Hemelwaterafvoer pvc		Gebouw B																									
■	Roosters in betonrandgevel aanpassen ivm vele verstoppingen	Verstopte leiding	1,00 pst		2024	€ 9.500																					€ 9.500
■	Vervangen	Verval meer dan 87,5% van de levensduur	0,00		2024																						€ 0
	Vervangen hemelwaterafvoer pvc		48,80 m1		2024 24	€ 2.193																					€ 2.193
						€ 76.725	€ 0	€ 0	€ 11.530	€ 0	€ 0	€ 11.530	€ 0	€ 0	€ 11.530	€ 0	€ 0	€ 124.262	€ 0	€ 0	€ 11.530	€ 0	€ 0	€ 11.530	€ 0	€ 258.638	
02 Balkons																											
Dilatatie kitvoeg		Gebouw B																									
■	Vervangen	Dilatatie net intact	0,00		2030																						€ 0
	Vervangen dilatatie kitvoeg		80,00 m1		2030 12																						€ 2.350
Noodtrappen staal		Gebouw B																									
■	Trappen reinigen	Aangroei mos, algen	0,00		2024																						€ 0
	Vervangen noodtrappen staal		12,00 st		2048 48																						€ 0
	Reinigen noodtrappen staal		12,00 st		2024 3	€ 109			€ 109			€ 109			€ 109			€ 109			€ 109			€ 109		€ 109	€ 760
Buitentrap beton		Gebouw B																									
■	Herstellen toplaag	Aantasting afwerklaag	1,00 pst		2024	€ 850																					€ 850
■	Reinigen	Aangroei mos, algen	0,00		2024																						€ 0
	Reinigen buitentrap beton		6,00 st		2024 3	€ 1.860			€ 1.860			€ 1.860			€ 1.860			€ 1.860			€ 1.860			€ 1.860		€ 1.860	€ 13.021
	Vervangen buitentrap beton		6,00 st		2048																						€ 0
						€ 2.819	€ 0	€ 0	€ 1.969	€ 0	€ 0	€ 3.144	€ 0	€ 0	€ 1.969	€ 0	€ 0	€ 1.969	€ 0	€ 0	€ 1.969	€ 0	€ 0	€ 3.144	€ 0	€ 16.982	

Gebouw B • Biotoop gebouw B
Kerklaan 30 • Haren

Code/Element/Handeling	Locatie Element/Gebrek	Hvh	Ehd	Stj	Cy	2024	2025	2026	2027	2028	2029	2030	2031	2032	2033	2034	2035	2036	2037	2038	2039	2040	2041	2042	2043	Totaal	
03 Buitenkozijnen																											
Kozijn buiten aluminium Gebouw B																											
■ Herstellen kozijnen	Fillformcorrosie bij aluminium kozijnwerk	1,00	pst	2024		€ 9.500																				€ 9.500	
■ Herstellen kozijnen	Lekkage	1,00	pst	2024		€ 5.000																				€ 5.000	
Vervangen kozijn aluminium incl. glas		1044,69	m2	2036	48													€ 725.224								€ 725.224	
Reinigen kozijn aluminium		1044,69	m2	2024	6	€ 7.062					€ 7.062													€ 7.062		€ 21.186	
Kozijn buiten staal Gebouw B																											
Vervangen kozijn staal		39,60	m2	2036	48													€ 24.750								€ 24.750	
Draai/val/uitzet raam aluminium Gebouw B																											
■ Onderhoud hang en sluitwerk	Hang & sluitwerk, niet goed te bedienen	1,00	pst	2024		€ 2.150																				€ 2.150	
Vervangen raam aluminium		312,00	st	2036	48													€ 208.865								€ 208.865	
Deurkozijn buiten hardhout Gebouw B																											
■ Herstellen kozijn voor schilderbeurt	Houtrot	1,00	pst	2024		€ 450																				€ 450	
Vervangen deurkozijn hout		6,72	m2	2036	48													€ 3.930								€ 3.930	
Buitendeur aluminium Gebouw B																											
■ Groot schilderwerk deur aluminium	Beschadiging deur	2,00	st	2024		€ 156																				€ 156	
Vervangen buitendeur aluminium		5,00	st	2036	48													€ 3.928								€ 3.928	
Buitendeur hardhout Gebouw B																											
Vervangen buitendeur hardhout		2,00	st	2036	48													€ 1.472								€ 1.472	
Buitendeur staal Gebouw B																											
■ Vervangen buitendeur staal	Corrosie (verzinkt) stalen kozijnwerk	2,00	st	2024		€ 2.016																				€ 2.016	
Vervangen buitendeur staal		6,00	st	2036	48													€ 6.048								€ 6.048	
						€ 26.334	€ 0	€ 0	€ 0	€ 0	€ 0	€ 7.062	€ 0	€ 0	€ 0	€ 0	€ 0	€ 974.216	€ 0	€ 0	€ 0	€ 0	€ 0	€ 7.062	€ 0	€ 1.014.675	
04 Beglazing																											
Blankglas dubbel HR+ (5+ 4mm) Gebouw B																											
Vervangen blankglas dubbel Hr ++		740,60	m2	2036	24													€ 88.354								€ 88.354	
Blankglas enkel 6 mm Gebouw B																											
■ Vervangen kitwerk oude ramen	Gebreken aan kitwerken	148,00	m1	2024		€ 1.881																				€ 1.881	
Vervangen blankglas enkel 0,75 - 1,30 m²		95,16	m2	2036	48													€ 7.902								€ 7.902	
Draadglas enkel Gebouw B																											
Vervangen draadglas enkel		19,80	m2	2036	48													€ 3.534								€ 3.534	
						€ 1.881	€ 0	€ 0	€ 0	€ 0	€ 0	€ 0	€ 0	€ 0	€ 0	€ 0	€ 0	€ 99.790	€ 0	€ 0	€ 0	€ 0	€ 0	€ 0	€ 0	€ 101.671	
05 Daken																											
Dakbedekking bitumen Gebouw B																											
■ Vervangen	Craquelé bitumineuze daken en geglazuurde pannen	0,00		2024																						€ 0	
Vervangen dakbedekking bitumen ongeballast		2041,97	m2	2024	36	€ 150.085																				€ 150.085	
Aanbrengen nieuwe laag dakbedekking bitumen ongeballast		2041,97	m2	2042	18																			€ 87.764		€ 87.764	
Loodslabben plat dak Gebouw B																											
■ Vervangen	Gebreken aan aansluitingen opgaand werk, loodslabben, folies e.d.	0,00		2024																						€ 0	

Gebouw B • Biotoop gebouw B
Kerklaan 30 • Haren

Code/Element/Handeling	Locatie Element/Gebrek	Hvh	Ehd	Stj	Cy	2024	2025	2026	2027	2028	2029	2030	2031	2032	2033	2034	2035	2036	2037	2038	2039	2040	2041	2042	2043	Totaal			
Vervangen loodslabben plat dak		38,90	m1	2024	48	€ 4.463																				€ 4.463			
Dakrandafwerking aluminium trim	Gebouw B																										€ 0		
Vervangen	Gebreken aan randafwerkingen, deklijsten, daktrimmen	0,00		2024																							€ 0		
Vervangen daktrim aluminium		299,48	m1	2024	18	€ 9.356																				€ 9.356	€ 18.712		
Randstrook bitumineus	Gebouw B																										€ 0		
Vervangen	Afgesleten schutlagen, leislag of fijn grind	0,00		2024																							€ 0		
Vervangen randstrook bitumineus		299,48	m1	2024	18	€ 9.167																				€ 9.167	€ 18.334		
						€ 173.071	€ 0	€ 0	€ 0	€ 0	€ 0	€ 0	€ 0	€ 0	€ 0	€ 0	€ 0	€ 0	€ 0	€ 0	€ 0	€ 0	€ 0	€ 0	€ 0	€ 0	€ 106.287	€ 0	€ 279.358
06 Schoorstenen																													
Ventilatie dakdoorvoer metaal	Gebouw B																												
Vervangen dakdoorvoer metaal plat		18,00	st	2024	18	€ 2.784																					€ 2.784	€ 5.567	
						€ 2.784	€ 0	€ 0	€ 0	€ 0	€ 0	€ 0	€ 0	€ 0	€ 0	€ 0	€ 0	€ 0	€ 0	€ 0	€ 0	€ 0	€ 0	€ 0	€ 0	€ 0	€ 2.784	€ 0	€ 5.567
09 Buitenschilderwerk																													
Buitenschilderwerk deur metaal	Gebouw B																												
Schilderen	Dekking onvoldoende	0,00		2024																								€ 0	
Groot schilderwerk deur staal		6,00	st	2024	6	€ 709						€ 709						€ 709									€ 709	€ 2.834	
Buitenschilderwerk puivulling metaal	Gebouw B																												
Schilderen	Afbladderend	0,00		2024																								€ 0	
Groot schilderwerk puivulling staal		11,88	m2	2024	6	€ 464						€ 464						€ 464									€ 464	€ 1.856	
Buitenschilderwerk kozijn en raam staal	Gebouw B																												
Schilderen	Verpoederen	0,00		2024																								€ 0	
Groot schilderwerk kozijn en raam staal		39,60	m2	2024	6	€ 1.546						€ 1.546						€ 1.546									€ 1.546	€ 6.186	
						€ 2.719	€ 0	€ 0	€ 0	€ 0	€ 0	€ 2.719	€ 0	€ 0	€ 0	€ 0	€ 0	€ 2.719	€ 0	€ 0	€ 0	€ 0	€ 0	€ 0	€ 0	€ 0	€ 2.719	€ 0	€ 10.876
21 Binnenwanden																													
Wandafwerking stucwerk	Gebouw B																												
Herstellen stucwerk	Beschadiging	1,00	pst	2024		€ 1.000																						€ 1.000	
Vervangen stucwerk		2770,06	m2	2036														€ 128.115										€ 128.115	
Wandafwerking tegels	Gebouw B																												
Vervangen wandafwerking wandtegels		690,40	m2	2048	48																							€ 0	
						€ 1.000	€ 0	€ 0	€ 0	€ 0	€ 0	€ 0	€ 0	€ 0	€ 0	€ 0	€ 0	€ 128.115	€ 0	€ 0	€ 0	€ 0	€ 0	€ 0	€ 0	€ 0	€ 0	€ 129.115	
22 Vloeren																													
Vloerafwerking linoleum (huurdersdeel)	Gebouw B																												
Vervangen vloerafwerking linoleum	Slijtage	500,00	m2	2024		€ 24.490																						€ 24.490	
Vervangen vloerafwerking linoleum		1925,28	m2	2024	18	€ 94.300																					€ 94.300	€ 188.600	
Vloerafwerking dubbel hard gebakken tegels	Gebouw B																												
Vervangen vloerafwerking dubbel hard gebakken tegels (gelijmd)	Slijtage	45,00	m2	2030								€ 5.373																€ 5.373	
Vervangen vloerafwerking dubbel hard gebakken tegels (gelijmd)		169,10	m2	2048	48																							€ 0	

Gebouw B • Biotoop gebouw B
Kerklaan 30 • Haren

Code/Element/Handeling	Locatie Element/Gebrek	Hvh	Ehd	Stj	Cy	2024	2025	2026	2027	2028	2029	2030	2031	2032	2033	2034	2035	2036	2037	2038	2039	2040	2041	2042	2043	Totaal
						€ 118.790	€ 0	€ 0	€ 0	€ 0	€ 0	€ 5.373	€ 0	€ 0	€ 0	€ 0	€ 0	€ 0	€ 0	€ 0	€ 0	€ 0	€ 0	€ 94.300	€ 0	€ 218.463
23	Plafonds																									
	Plafondafwerking houten delen	Gebouw B																								
	Vervangen plafondafwerking houten delen		169,10	m2	2036	48												€ 20.588								€ 20.588
	Systeemplafond (huurdersdeel)	Gebouw B																								
■	Vervangen	Breuk	0,00		2030																					€ 0
	Vervangen systeemplafond organisch		1440,39	m2	2030	48						€ 101.432														€ 101.432
	Plafondafwerking	Gebouw B																								
■	Herstellen lekkages	Lekkage	1,00	pst	2024							€ 8.000														€ 8.000
	Vervangen plafondafwerking		484,89	m2	2071	50																				€ 0
							€ 8.000	€ 0	€ 0	€ 0	€ 0	€ 0	€ 101.432	€ 0	€ 0	€ 0	€ 0	€ 0	€ 20.588	€ 0	€ 0	€ 0	€ 0	€ 0	€ 0	€ 130.020
24	Binnenkozijnen																									
	Kozijnen hout	Gebouw B																								
	Vervangen kozijn zachthout		690,73	m2	2048	48																				€ 0
	Binnendeur stomp hardhout	Gebouw B																								
	Vervangen binnendeur hardhout		290,00	st	2048	48																				€ 0
							€ 0	€ 0	€ 0	€ 0	€ 0	€ 0	€ 0	€ 0	€ 0	€ 0	€ 0	€ 0	€ 0	€ 0	€ 0	€ 0	€ 0	€ 0	€ 0	€ 0
25	Binnentrappen																									
	Binnentrappen beton	Gebouw B																								
	Vervangen binnentrappen beton		16,00	st	2098	75																				€ 0
	Trapbordes binnen beton	Gebouw B																								
	Trapbordes binnen beton		8,00	st	2098	75																				€ 0
	Leuning hout	Gebouw B																								
	Vervangen leuning hout		137,60	m1	2042	30																		€ 15.081		€ 15.081
	Binnentrapafwerking linoleum	Gebouw B																								
■	Vervangen	Slijtage	0,00		2024																					€ 0
	Vervangen binnentrapafwerking linoleum		118,72	m2	2024	18						€ 5.454													€ 5.454	€ 10.908
							€ 5.454	€ 0	€ 0	€ 0	€ 0	€ 0	€ 0	€ 0	€ 0	€ 0	€ 0	€ 0	€ 0	€ 0	€ 0	€ 0	€ 0	€ 0	€ 0	€ 25.989
29	Binnenschilderwerk																									
	Binnenschilderwerk stucwerk (huurdersdeel)	Gebouw B																								
■	Schilderen	Afbladderen	0,00		2024																					€ 0
	Groot schilderwerk stucwerk		2770,06	m2	2024	12						€ 97.340							€ 97.340							€ 194.680
	Binnenschilderwerk deur hout dekkend (dubbelzijdig)	Gebouw B																								
■	Schilderen	Beschadiging	0,00		2030																					€ 0
	Groot schilderwerk deur hout dekkend		290,00	st	2030	12						€ 32.173												€ 32.173		€ 64.345
	Binnenschilderwerk deur metaal (binnenzijde buitenkozijn)	Gebouw B																								
■	Herstellen na vervangen deur	Afbladderen	0,00		2024																					€ 0
	Groot schilderwerk deur staal		6,00	st	2024	12						€ 666							€ 666							€ 1.331

Gebouw B • Biotoop gebouw B
Kerklaan 30 • Haren

Code/Element/Handeling	Locatie Element/Gebrek	Hvh	Ehd	Stj	Cy	2024	2025	2026	2027	2028	2029	2030	2031	2032	2033	2034	2035	2036	2037	2038	2039	2040	2041	2042	2043	Totaal	
Binnenschilderwerk kozijn en raam hout dekkend	Gebouw B																										
Schilderen	Beschadiging	0,00			2030																					€ 0	
Groot schilderwerk kozijn en raam hout dekkend		690,73 m2			2030 12							€ 23.602														€ 23.602	€ 47.204
Binnenschilderwerk kozijn en raam staal (binnenzijde buitenkozijn)	Gebouw B																										
Groot schilderwerk kozijn en raam staal		39,60 m2			2030 12							€ 1.353														€ 1.353	€ 2.706
						€ 98.006	€ 0	€ 0	€ 0	€ 0	€ 0	€ 57.128	€ 0	€ 0	€ 0	€ 0	€ 0	€ 98.006	€ 0	€ 0	€ 0	€ 0	€ 0	€ 0	€ 57.128	€ 0	€ 310.267

41 Klimaatinstallaties

Circulatiepomp warmtedistributie	Gebouw B																											
Vervangen	Verval meer dan 87,5% van de levensduur	0,00	pst		2024																						€ 0	
Vervangen circulatiepomp CV DN 50, flens aansluiting		9,00	st		2024 15	€ 14.255																					€ 14.255	€ 28.510
CV-leidingen	Gebouw B																											
Saneren asbestpakkingen	Verkeerd gebruik van leidingmateriaal	1,00	pst		2024	€ 15.000																					€ 15.000	
Vervangen	Corrosie	0,00			2024																						€ 0	
Vervangen cv-leidingen stelpost		7587,00	bvo		2024 40	€ 37.935																					€ 37.935	
Radiatoren	Gebouw B																											
Vervangen	Lekkage waterzijdige aansluiting	0,00			2036																						€ 0	
Vervangen radiator		220,00	st		2036 36																						€ 134.229	
Luchtbehandelingskast toevoer	Gebouw B																											
Vervangen	Niet functionerende ventilator	1,00	pst		2024																						€ 0	
Vervangen luchtbehandelingskast toevoer		1,00	st		2024 25	€ 41.185																					€ 41.185	
Onderhoudscontract luchtbehandelingskast toevoer		1,00	st		2025 1		€ 1.064	€ 1.064	€ 1.064	€ 1.064	€ 1.064	€ 1.064	€ 1.064	€ 1.064	€ 1.064	€ 1.064	€ 1.064	€ 1.064	€ 1.064	€ 1.064	€ 1.064	€ 1.064	€ 1.064	€ 1.064	€ 1.064	€ 1.064	€ 20.209	
Regelkast	Gebouw B																											
Vervangen	Verval meer dan 75% van de levensduur	1,00	pst		2024																						€ 0	
Vervangen regelkast		1,00	st		2024 20	€ 8.556																					€ 8.556	
						€ 116.930	€ 1.064	€ 1.064	€ 1.064	€ 1.064	€ 1.064	€ 1.064	€ 1.064	€ 1.064	€ 1.064	€ 1.064	€ 1.064	€ 1.064	€ 1.064	€ 1.064	€ 15.319	€ 1.064	€ 1.064	€ 1.064	€ 1.064	€ 285.623		

42 Gas, water en sanitair

Hydrofoor	Gebouw B																											
Vervangen	Verval meer dan 87,5% van de levensduur	0,00			2024																						€ 0	
Servicebeurt hydrofoor		1,00	st		2025 1		€ 52	€ 52	€ 52	€ 52	€ 52	€ 52	€ 52	€ 52	€ 52	€ 52	€ 52	€ 52	€ 52	€ 52	€ 52	€ 52	€ 52	€ 52	€ 52	€ 52	€ 988	
Vervangen hydrofoor		1,00	st		2024 20	€ 3.750																					€ 3.750	
Boiler elektr. 120 liter	Gebouw B																											
Vervangen boiler elektrisch 80-250 l		1,00	st		2037 20																						€ 1.073	
Jaarlijks onderhoud boiler 80-250l		1,00	st		2024 1	€ 75	€ 75	€ 75	€ 75	€ 75	€ 75	€ 75	€ 75	€ 75	€ 75	€ 75	€ 75	€ 75	€ 75	€ 75	€ 75	€ 75	€ 75	€ 75	€ 75	€ 75	€ 1.425	
Boiler elektrisch >250 liter	Gebouw B																											
Vervangen	Verval meer dan 87,5% van de levensduur	0,00			2024																						€ 0	
Vervangen boiler elektrisch >250 l		1,00	st		2024 20	€ 2.570																					€ 2.570	
Jaarlijks onderhoud boiler >250 l		1,00	st		2025 1		€ 75	€ 75	€ 75	€ 75	€ 75	€ 75	€ 75	€ 75	€ 75	€ 75	€ 75	€ 75	€ 75	€ 75	€ 75	€ 75	€ 75	€ 75	€ 75	€ 75	€ 1.425	
Waterbehandelingsinstallatie	Gebouw B																											

Gebouw B • Biotoop gebouw B
Kerklaan 30 • Haren

Code/Element/Handeling	Locatie Element/Gebrek	Hvh	Ehd	Stj	Cy	2024	2025	2026	2027	2028	2029	2030	2031	2032	2033	2034	2035	2036	2037	2038	2039	2040	2041	2042	2043	Totaal	
Vervangen	Verval meer dan 87,5% van de levensduur	0,00			2024																					€ 0	
Vervangen waterbehandelinginstallatie Sanitair wastafel	Gebouw B	1,00 st			2024 20	€ 6.716																				€ 6.716	
Vervangen wastafel		22,00 st			2036 48													€ 11.013								€ 11.013	
Vervangen wastafelkraan		22,00 st			2036 24													€ 2.044								€ 2.044	
Sanitair urinoir	Gebouw B																										
Vervangen urinoir		5,00 st			2036 48													€ 1.241								€ 1.241	
Toilet verhoogd	Gebouw B																										
Vervangen toilet		33,00 st			2024 25	€ 24.132																				€ 24.132	
Waterleidingnet	Gebouw B																										
Vervangen	Verval meer dan 87,5% van de levensduur	0,00			2026																					€ 0	
Controle legionella		1,00 pst			2024 1	€ 750	€ 750	€ 750	€ 750	€ 750	€ 750	€ 750	€ 750	€ 750	€ 750	€ 750	€ 750	€ 750	€ 750	€ 750	€ 750	€ 750	€ 750	€ 750	€ 750	€ 15.000	
Vervangen waterleiding (stelpost)		7587,00 bvo			2026 40			€ 45.522																		€ 45.522	
						€ 37.992	€ 952	€ 46.474	€ 952	€ 952	€ 952	€ 952	€ 952	€ 952	€ 952	€ 952	€ 952	€ 15.250	€ 1.950	€ 952	€ 952	€ 952	€ 952	€ 952	€ 952	€ 116.899	
43 Vuilafvoorziening																											
Binnenriolering	Gebouw B																										
Vervangen	Verval tussen 75%-87,5% van de levensduur	0,00			2024																					€ 0	
Vervangen binneriolerling		7587,00 bvo			2024 48	€ 41.729																				€ 41.729	
						€ 41.729	€ 0	€ 0	€ 0	€ 0	€ 0	€ 0	€ 0	€ 0	€ 0	€ 0	€ 0	€ 0	€ 0	€ 0	€ 0	€ 0	€ 0	€ 0	€ 0	€ 41.729	
44 Elektrische-installaties																											
Verdeelinrichting 21-30 groepen	Gebouw B																										
Vervangen	Verval meer dan 87,5% van de levensduur	0,00			2026																					€ 0	
Vervangen verdeelinrichting		32,00 st			2026 25			€ 144.000																		€ 144.000	
Elektra lichtbronnen / lampen : algemeen	Gebouw B																										
Vervangen	Ontbrekende beschermkap of rooster	1,00 pst			2026			€ 1.000																		€ 1.000	
Vervangen defecte verlichting/armaturen	Defecte lampen	1,00 pst			2026			€ 4.500																		€ 4.500	
Vervangen verlichting (stelpost)		7587,00 bvo			2026 20			€ 132.773																		€ 132.773	
Elektra bedrading	Gebouw B																										
Vervangen	Verval meer dan 87,5% van de levensduur	0,00			2026																					€ 0	
Vervangen bedrading elektra (stelpost)		7587,00 bvo			2026 20			€ 60.696																		€ 60.696	
						€ 0	€ 0	€ 342.969	€ 0	€ 0	€ 0	€ 0	€ 0	€ 0	€ 0	€ 0	€ 0	€ 0	€ 0	€ 0	€ 0	€ 0	€ 0	€ 0	€ 0	€ 342.969	
45 Transportvoorziening																											
Personenlift (Elektrische lift)	Gebouw B																										
Vervangen	Verval meer dan 75% van de levensduur	0,00			2027																					€ 0	
Personenlift herstel kooi		1,00 pst			2027 12			€ 9.190													€ 9.190					€ 18.380	
Personenlift revisie installatie		1,00 pst			2027 18			€ 4.795																		€ 4.795	
Personenlift vervangen kooi		1,00 pst			2027 48			€ 21.650																		€ 21.650	
Personenlift keuring		1,00 pst			2024 1	€ 339	€ 339	€ 339	€ 339	€ 339	€ 339	€ 339	€ 339	€ 339	€ 339	€ 339	€ 339	€ 339	€ 339	€ 339	€ 339	€ 339	€ 339	€ 339	€ 339	€ 6.782	

Gebouw B • Biotoop gebouw B
Kerklaan 30 • Haren

Code/Element/Handeling	Locatie Element/Gebrek	Hvh	Ehd	Stj	Cy	2024	2025	2026	2027	2028	2029	2030	2031	2032	2033	2034	2035	2036	2037	2038	2039	2040	2041	2042	2043	Totaal	
Personenlift onderhoudscontract		1,00	pst	2024	1	€ 2.798	€ 2.798	€ 2.798	€ 2.798	€ 2.798	€ 2.798	€ 2.798	€ 2.798	€ 2.798	€ 2.798	€ 2.798	€ 2.798	€ 2.798	€ 2.798	€ 2.798	€ 2.798	€ 2.798	€ 2.798	€ 2.798	€ 2.798	€ 55.951	
						€ 3.137	€ 3.137	€ 3.137	€ 38.772	€ 3.137	€ 3.137	€ 3.137	€ 3.137	€ 3.137	€ 3.137	€ 3.137	€ 3.137	€ 3.137	€ 3.137	€ 3.137	€ 3.137	€ 12.327	€ 3.137	€ 3.137	€ 3.137	€ 107.558	
46 Beveiligingsinstallaties																											
Noodverlichtingsinstallatie	Gebouw B																										
Vervangen	Verval meer dan 87,5% van de levensduur	0,00			2026																						€ 0
Vervangen noodverlichting		7587,00	bvo		2026	18		€ 15.933																			€ 15.933
Controle noodverlichting		7587,00	bvo		2027	1			€ 759	€ 759	€ 759	€ 759	€ 759	€ 759	€ 759	€ 759	€ 759	€ 759	€ 759	€ 759	€ 759	€ 759	€ 759	€ 759	€ 759	€ 759	€ 12.898
Bliksembeveiligingsinstallatie	Gebouw B																										
Vervangen	Verval meer dan 87,5% van de levensduur	0,00			2024																						€ 0
Vervangen bliksembeveiligingsinstallatie		7587,00	bvo		2024	18	€ 4.932																	€ 4.932			€ 9.863
Controle bliksembeveiligingsinstallatie		7587,00	bvo		2025	1		€ 759	€ 759	€ 759	€ 759	€ 759	€ 759	€ 759	€ 759	€ 759	€ 759	€ 759	€ 759	€ 759	€ 759	€ 759	€ 759	€ 759	€ 759	€ 759	€ 13.657
Brandmeldinstallatie	Gebouw B																										
Vervangen	Verval tussen 75%-87,5% van de levensduur	0,00			2029																						€ 0
Vervangen brandmeldinstallatie		7587,00	bvo		2029	25				€ 15.174																	€ 15.174
Controle brandmeldinstallatie		7587,00	bvo		2024	1	€ 759	€ 759	€ 759	€ 759	€ 759	€ 759	€ 759	€ 759	€ 759	€ 759	€ 759	€ 759	€ 759	€ 759	€ 759	€ 759	€ 759	€ 759	€ 759	€ 759	€ 14.415
Brandmeldinstallatie rookmelder	Gebouw B																										
Vervangen	Verval tussen 75%-87,5% van de levensduur	0,00			2029																						€ 0
Vervangen brandmeldinstallatie rookmelder		9,00	st		2029	15				€ 2.975																	€ 2.975
Brandmeldinstallatie handmelder	Gebouw B																										
Vervangen	Verval meer dan 87,5% van de levensduur	0,00			2029																						€ 0
Vervangen brandmeldinstallatie handmelder		12,00	st		2029	15				€ 2.873																	€ 2.873
Brandslang haspel	Gebouw B																										
Vervangen	Verval tussen 50%-75% van de levensduur	0,00			2030																						€ 0
Vervangen brandslang haspel		16,00	st		2030	18					€ 21.187																€ 21.187
Controle brandslang haspel		16,00	st		2024	1	€ 1.304	€ 1.304	€ 1.304	€ 1.304	€ 1.304	€ 1.304	€ 1.304	€ 1.304	€ 1.304	€ 1.304	€ 1.304	€ 1.304	€ 1.304	€ 1.304	€ 1.304	€ 1.304	€ 1.304	€ 1.304	€ 1.304	€ 1.304	€ 24.782
Droge blusleiding	Gebouw B																										
Vervangen	Lekkage	0,00			2024																						€ 0
Vervangen droge blusleiding		1,00	pst		2024	48	€ 25.069																				€ 25.069
Contract blusleiding kranen		1,00	pst		2025	1		€ 775	€ 775	€ 775	€ 775	€ 775	€ 775	€ 775	€ 775	€ 775	€ 775	€ 775	€ 775	€ 775	€ 775	€ 775	€ 775	€ 775	€ 775	€ 775	€ 14.725
Druktest droge blusleiding		1,00	pst		2030	6					€ 1.113						€ 1.113							€ 1.113			€ 3.338
Schuimblusser	Gebouw B																										
Vervangen	Blusser afgekeurd	0,00			2024																						€ 0
Vervangen schuimblusser		8,00	st		2024	12	€ 3.244										€ 3.244										€ 6.487
Controle schuimblusser		8,00	st		2025	1		€ 652	€ 652	€ 652	€ 652	€ 652	€ 652	€ 652	€ 652	€ 652	€ 652	€ 652	€ 652	€ 652	€ 652	€ 652	€ 652	€ 652	€ 652	€ 652	€ 11.739
							€ 35.307	€ 4.249	€ 20.182	€ 5.008	€ 5.008	€ 25.271	€ 26.003	€ 5.008	€ 5.008	€ 5.008	€ 5.008	€ 8.712	€ 5.008	€ 5.008	€ 5.008	€ 5.008	€ 5.008	€ 5.008	€ 10.293	€ 5.008	€ 195.115
61 Diversen																											
Klachtenonderhoud installaties : reservering	Gebouw algemeen																										
Onderhoud onvoorzien (reservering)		7587,00	bvo		2024	1	€ 6.677	€ 6.677	€ 6.677	€ 6.677	€ 6.677	€ 6.677	€ 6.677	€ 6.677	€ 6.677	€ 6.677	€ 6.677	€ 6.677	€ 6.677	€ 6.677	€ 6.677	€ 6.677	€ 6.677	€ 6.677	€ 6.677	€ 6.677	€ 133.531

**Gebouw B • Biotoop gebouw B
Kerklaan 30 • Haren**

Code/Element/Handeling	Locatie Element/Gebrek	Hvh	Ehd	Stj	Cy	2024	2025	2026	2027	2028	2029	2030	2031	2032	2033	2034	2035	2036	2037	2038	2039	2040	2041	2042	2043	Totaal
Klachtenonderhoud bouwkundig : reservering	Gebouw algemeen																									
Onderhoud onvoorzien (reservering)		7587,00	bvo	2024	1	€ 6.677	€ 6.677	€ 6.677	€ 6.677	€ 6.677	€ 6.677	€ 6.677	€ 6.677	€ 6.677	€ 6.677	€ 6.677	€ 6.677	€ 6.677	€ 6.677	€ 6.677	€ 6.677	€ 6.677	€ 6.677	€ 6.677	€ 6.677	€ 133.531
Herinspectie LindHorst	Advies																									
Inspecteren object		7587,00	bvo	2026	3			€ 4.021		€ 4.021			€ 4.021			€ 4.021			€ 4.021				€ 4.021			€ 24.127
Mutaties jaarplannen		7587,00	bvo	2024	1	€ 1.669	€ 1.669	€ 1.669	€ 1.669	€ 1.669	€ 1.669	€ 1.669	€ 1.669	€ 1.669	€ 1.669	€ 1.669	€ 1.669	€ 1.669	€ 1.669	€ 1.669	€ 1.669	€ 1.669	€ 1.669	€ 1.669	€ 1.669	€ 33.383
Elektrische laagspanningsinstallatie NEN 3140 : keuring	Contract																									
Inspectie elektrische installatie (NEN 3140)		7587,00	bvo	2027	5				€ 7.132				€ 7.132						€ 7.132					€ 7.132		€ 28.527
Dakbedekking platdak : contractonderhoud	Contract																									
Onderhoud (eenmaal per jaar)		7587,00	bvo	2024	1	€ 2.655	€ 2.655	€ 2.655	€ 2.655	€ 2.655	€ 2.655	€ 2.655	€ 2.655	€ 2.655	€ 2.655	€ 2.655	€ 2.655	€ 2.655	€ 2.655	€ 2.655	€ 2.655	€ 2.655	€ 2.655	€ 2.655	€ 2.655	€ 53.109
						€ 17.678	€ 17.678	€ 21.699	€ 24.809	€ 17.678	€ 21.699	€ 17.678	€ 17.678	€ 28.831	€ 17.678	€ 17.678	€ 21.699	€ 17.678	€ 24.809	€ 21.699	€ 17.678	€ 17.678	€ 21.699	€ 24.809	€ 17.678	€ 406.208
Totaal object						€ 770.356	€ 27.079	€ 435.523	€ 84.103	€ 27.838	€ 52.122	€ 237.221	€ 27.838	€ 38.990	€ 41.336	€ 27.838	€ 31.859	€ 1.629.733	€ 35.968	€ 31.859	€ 64.781	€ 27.838	€ 31.859	€ 345.744	€ 27.838	€ 3.997.720
BTW						€ 161.775	€ 5.687	€ 91.460	€ 17.662	€ 5.846	€ 10.946	€ 49.816	€ 5.846	€ 8.188	€ 8.681	€ 5.846	€ 6.690	€ 342.244	€ 7.553	€ 6.690	€ 13.604	€ 5.846	€ 6.690	€ 72.606	€ 5.846	€ 839.521
Totaal inclusief BTW						€ 932.130	€ 32.765	€ 526.983	€ 101.765	€ 33.683	€ 63.067	€ 287.038	€ 33.683	€ 47.178	€ 50.017	€ 33.683	€ 38.549	€ 1.971.976	€ 43.521	€ 38.549	€ 78.386	€ 33.683	€ 38.549	€ 418.350	€ 33.683	€ 4.837.241

Overzicht 20 - Jarenplan (Hoofdgroepen)

Gebouw B • Biotoop gebouw B

Kerklaan 30
9751 NN Haren

Toelichting:

Omschrijving: De omschrijving van de hoofdgroepen, bijvoorbeeld Klimaatinstallaties.

Prijs: Deze prijzen zijn de totalen per hoofdgroep.

Totaal: Deze prijs wordt uitgerekend door de totalen van de betreffende groepen (bijvoorbeeld "Klimaatinstallaties") over een aantal jaren bij elkaar te tellen.

Alle prijzen zijn exclusief BTW

Printdatum: 4-5-2023

Gebouw B • Biotoop gebouw B
Kerklaan 30 • Haren

Code	Hoofdgroep	2024	2025	2026	2027	2028	2029	2030	2031	2032	2033	2034	2035	2036	2037	2038	2039	2040	2041	2042	2043	Totaal
01	Gevels	€ 76.725			€ 11.530			€ 11.530			€ 11.530			€ 124.262			€ 11.530			€ 11.530		€ 258.638
02	Balkons	€ 2.819			€ 1.969			€ 3.144			€ 1.969			€ 1.969			€ 1.969			€ 3.144		€ 16.982
03	Buitenkozijnen	€ 26.334						€ 7.062						€ 974.216						€ 7.062		€ 1.014.675
04	Beglazing	€ 1.881												€ 99.790								€ 101.671
05	Daken	€ 173.071																		€ 106.287		€ 279.358
06	Schoorstenen	€ 2.784																		€ 2.784		€ 5.567
09	Buitenschilderwerk	€ 2.719						€ 2.719						€ 2.719						€ 2.719		€ 10.876
21	Binnenwanden	€ 1.000												€ 128.115								€ 129.115
22	Vloeren	€ 118.790						€ 5.373												€ 94.300		€ 218.463
23	Plafonds	€ 8.000						€ 101.432						€ 20.588								€ 130.020
24	Binnenkozijnen																					€ 0
25	Binnentrappen	€ 5.454																		€ 20.535		€ 25.989
29	Binnenschilderwerk	€ 98.006						€ 57.128						€ 98.006						€ 57.128		€ 310.267
41	Klimaatinstallaties	€ 116.930	€ 1.064	€ 1.064	€ 1.064	€ 1.064	€ 1.064	€ 1.064	€ 1.064	€ 1.064	€ 1.064	€ 1.064	€ 1.064	€ 135.292	€ 1.064	€ 1.064	€ 15.319	€ 1.064	€ 1.064	€ 1.064	€ 1.064	€ 285.623
42	Gas, water en sanitair	€ 37.992	€ 952	€ 46.474	€ 952	€ 952	€ 952	€ 952	€ 952	€ 952	€ 952	€ 952	€ 952	€ 15.250	€ 1.950	€ 952	€ 952	€ 952	€ 952	€ 952	€ 952	€ 116.899
43	Vuilafvoorziening	€ 41.729																				€ 41.729
44	Elektrische-installaties			€ 342.969																		€ 342.969
45	Transportvoorziening	€ 3.137	€ 3.137	€ 3.137	€ 38.772	€ 3.137	€ 3.137	€ 3.137	€ 3.137	€ 3.137	€ 3.137	€ 3.137	€ 3.137	€ 3.137	€ 3.137	€ 3.137	€ 12.327	€ 3.137	€ 3.137	€ 3.137	€ 3.137	€ 107.558
46	Beveiligingsinstallaties	€ 35.307	€ 4.249	€ 20.182	€ 5.008	€ 5.008	€ 25.271	€ 26.003	€ 5.008	€ 5.008	€ 5.008	€ 5.008	€ 5.008	€ 8.712	€ 5.008	€ 5.008	€ 5.008	€ 5.008	€ 5.008	€ 10.293	€ 5.008	€ 195.115
61	Diversen	€ 17.678	€ 17.678	€ 21.699	€ 24.809	€ 17.678	€ 21.699	€ 17.678	€ 17.678	€ 28.831	€ 17.678	€ 17.678	€ 21.699	€ 17.678	€ 24.809	€ 21.699	€ 17.678	€ 17.678	€ 21.699	€ 24.809	€ 17.678	€ 406.208
Totaal object		€ 770.356	€ 27.079	€ 435.523	€ 84.103	€ 27.838	€ 52.122	€ 237.221	€ 27.838	€ 38.990	€ 41.336	€ 27.838	€ 31.859	€ 1.629.733	€ 35.968	€ 31.859	€ 64.781	€ 27.838	€ 31.859	€ 345.744	€ 27.838	€ 3.997.720
BTW		€ 161.775	€ 5.687	€ 91.460	€ 17.662	€ 5.846	€ 10.946	€ 49.816	€ 5.846	€ 8.188	€ 8.681	€ 5.846	€ 6.690	€ 342.244	€ 7.553	€ 6.690	€ 13.604	€ 5.846	€ 6.690	€ 72.606	€ 5.846	€ 839.521
Totaal inclusief BTW		€ 932.130	€ 32.765	€ 526.983	€ 101.765	€ 33.683	€ 63.067	€ 287.038	€ 33.683	€ 47.178	€ 50.017	€ 33.683	€ 38.549	€ 1.971.976	€ 43.521	€ 38.549	€ 78.386	€ 33.683	€ 38.549	€ 418.350	€ 33.683	€ 4.837.241

Kapitalisatie 20 - Jaren

Gebouw B • Biotoop gebouw B

Kerklaan 30
9751 NN Haren

Toelichting:

Onkosten: De totale uitgaven voor het onderhoud per jaar.

Reservering: De jaarlijkse reservering in deze kapitalisatie.

Saldo: Dit is het opgebouwde banksaldo.
Deze is berekend aan de hand van de uitgaven en de reservering.

Alle prijzen zijn exclusief BTW

Printdatum: 4-5-2023

Gebouw B • Biotoop gebouw B
Kerklaan 30 • Haren

Jaar	Onkosten	Reservering	Saldo
2024	€ -770.356	€ 199.886	€ -570.470
2025	€ -27.079	€ 199.886	€ -397.663
2026	€ -435.523	€ 199.886	€ -633.300
2027	€ -84.103	€ 199.886	€ -517.517
2028	€ -27.838	€ 199.886	€ -345.469
2029	€ -52.122	€ 199.886	€ -197.704
2030	€ -237.221	€ 199.886	€ -235.040
2031	€ -27.838	€ 199.886	€ -62.991
2032	€ -38.990	€ 199.886	€ 97.904
2033	€ -41.336	€ 199.886	€ 256.454
2034	€ -27.838	€ 199.886	€ 428.502
2035	€ -31.859	€ 199.886	€ 596.530
2036	€ -1.629.733	€ 199.886	€ -833.317
2037	€ -35.968	€ 199.886	€ -669.398
2038	€ -31.859	€ 199.886	€ -501.371
2039	€ -64.781	€ 199.886	€ -366.267
2040	€ -27.838	€ 199.886	€ -194.218
2041	€ -31.859	€ 199.886	€ -26.191
2042	€ -345.744	€ 199.886	€ -172.048
2043	€ -27.838	€ 199.886	€ 0
	€ -3.997.720	€ 3.997.720	

Gebouw B • Biotoop gebouw B
Kerklaan 30 • Haren

