

Concept meerjarenonderhoudsplan

Gebouw C • Biotoop gebouw C

Kerklaan 30

Haren



Algemene Objectgegevens

Code

Code Gebouw C

Object

Naam Biotoop gebouw C

Adres Kerklaan 30

Postcode 9751 NN

Plaats Haren

Telefoon n.v.t

Inspecteur Lindhorst Huisvestigingsadviseurs

Inspectiedatum 8-3-2023

Opdrachtgever

Klantcode Gem. gron.

Naam Gemeente Groningen

Contactpersoon Arend Wilms

Adres Zuiderdiep 98

Postcode 9701 BS

Plaats Groningen

Telefoon 050 367 6275

Mobiel 06 533 14 666

E-mailadres arend.wilms@groningen.nl

Technisch

Monumentaal Nee

Ligging van het object Stedelijk

Oppervlak 7587,00 m2

Bouwjaar 1970

Financieel

Prijspeil 1-1-2023

BTW De bedragen in de begrotingen zijn exclusief BTW

BTW tarief 21,0%

Algemene Objectgegevens

Overige

Specialistisch onderzoek	In de plafonds zijn op meerdere plekken asbest aangetroffen. Plafonds zijn veelal geseald en mag geen onderhoud aan worden uitgevoerd. Ook zijn pakkingen bij de installaties mogelijk asbesthoudend. Post voor saneren opgenomen in het onderhoudsplan. Zie ook het asbestinventarisatierapport.
Niet te inspecteren onderdelen	Deze MJOP betreft een opnames van het huurdersdeel. Gedeeltes welke zijn verhuurd zijn niet meegenomen. Installaties welke voor onderzoeken in het biotoop zijn gebruikt zijn niet meegenomen in deze MJOP.
Weersgesteldheid	Zonnig

Elementenoverzicht

Gebouw C • Biotoop gebouw C

Kerklaan 30
9751 NN Haren

Toelichting:

Element: Een omschrijving van de bouwkundige of installatietechnische elementen die onderhoudsgevoelig zijn.

Locatie: De plaats waar het element zich bevindt.

Hoeveelheid/eenheid: Het aantal met de betreffende meeteenheid dat onderhouden moet worden.

Conditie: Deze geeft de conditie van de bouwkundige staat weer en is als volgt opgebouwd:

1 = Uitstekende conditie
2 = Goed
3 = Redelijk
4 = Matig
5 = Slecht
6 = Zeer slecht
8 = Nader onderzoek nodig
9 = Niet te inspecteren

Gebouw C • Biotoop gebouw C
Kerklaan 30 • Haren

Code	Element	Locatie	Hvh Ehd	Jaar	Tag	Soort	Fabricaat	Type	Capaciteit	Conditie
01	Gevels									
2110	Gevelconstructie metselwerk	Gebouw C	771,37 m2							2
3120	Betonband/latei	Gebouw C	18,75 m1							1
2121	Gevelconstructie beton	Gebouw C	614,46 m2							3
4111	Gevelafwerking voegwerk platvol	Gebouw C	771,37 m2							5
4510	Buitenplafondafwerking asbestcementplaat	Gebouw C	299,86 m2							3
5211	Hemelwaterafvoer pvc	Gebouw C	48,80 m1							5
02	Balkons									
2410	Noodtrappen staal	Gebouw C	12,00 st							2
2410	Buitentrap beton	Gebouw C	6,00 st							1
2110	Dilatatie kitvoeg	Gebouw C	80,00 m1							2
03	Buitenkozijnen									
3130	Deurkozijn buiten hardhout	Gebouw C	6,72 m2							1
3120	Kozijn buiten staal	Gebouw C	39,60 m2							1
3120	Kozijn buiten aluminium	Gebouw C	1044,69 m2							2
3131	Buitendeur staal	Gebouw C	6,00 st							4
3131	Buitendeur aluminium	Gebouw C	5,00 st							1
3131	Buitendeur hardhout	Gebouw C	2,00 st							1
3122	Draai/val/uitzet raam aluminium	Gebouw C	312,00 st							2

Gebouw C • Biotoop gebouw C
Kerklaan 30 • Haren

Code	Element	Locatie	Hvh Ehd	Jaar	Tag	Soort	Fabricaat	Type	Capaciteit	Conditie
04	Beglazing									
3120	Blankglas enkel 6 mm	Gebouw C	95,16 m2							3
3120	Blankglas dubbel HR+ (5+ 4mm)	Gebouw C	740,60 m2							1
3120	Draadglas enkel	Gebouw C	19,80 m2							3
05	Daken									
4711	Dakbedekking bitumen	Gebouw C	2041,97 m2							3
4711	Randstrook bitumineus	Gebouw C	299,48 m1							3
4711	Dakrandafwerking aluminium trim	Gebouw C	299,48 m1							4
4711	Loodslabben plat dak	Gebouw C	38,90 m1							2
06	Schoorstenen									
5710	Ventilatie dakdoorvoer metaal	Gebouw C	18,00 st							2
09	Buitenschilderwerk									
4631	Buitenschilderwerk kozijn en raam staal	Gebouw C	39,60 m2							4
4621	Buitenschilderwerk deur metaal	Gebouw C	6,00 st							4
4621	Buitenschilderwerk puivulling metaal	Gebouw C	11,88 m2							4
21	Binnenwanden									
4212	Wandafwerking tegels	Gebouw C	690,40 m2							2
4211	Wandafwerking stucwerk	Gebouw C	2770,06 m2							2
22	Vloeren									
4322	Vloerafwerking dubbel hard gebakken tegels	Gebouw C	169,10 m2							2

Gebouw C • Biotoop gebouw C
Kerklaan 30 • Haren

Code	Element	Locatie	Hvh Ehd	Jaar	Tag	Soort	Fabricaat	Type	Capaciteit	Conditie
4321	Vloerafwerking linoleum (huurdersdeel)	Gebouw C	1440,39 m2							3
4321	Vloerafwerking cementdekvloer gecoat (huurdersdeel)	Gebouw C	484,89 m2							2
23	Plafonds									
4512	Systeemplafond (huurdersdeel)	Gebouw C	1925,28 m2							3
4511	Plafondafwerking houten delen	Gebouw C	169,10 m2							1
24	Binnenkozijnen									
3230	Kozijnen hout	Gebouw C	690,73 m2							2
3231	Binnendeur stomp hardhout	Gebouw C	290,00 st							2
3231	Binnendeur kastdeur staal	Gebouw C	614,00 st							1
25	Binnentrappen									
2410	Binnentrappen beton	Gebouw C	16,00 st							1
2410	Trapbordes binnen beton	Gebouw C	8,00 st							1
4410	Binnentrapafwerking linoleum	Gebouw C	118,72 m2							4
3420	Leuning hout	Gebouw C	137,60 m1							1
29	Binnenschilderwerk									
4622	Binnenschilderwerk deur hout dekkend (dubbelzijdig)	Gebouw C	16,00 st							2
4632	Binnenschilderwerk kozijn en raam hout dekkend	Gebouw C	617,13 m2							2
4622	Binnenschilderwerk deur hout transparant (dubbelzijdig)	Gebouw C	274,00 st							2
4632	Binnenschilderwerk kozijn en raam hout transparant	Gebouw C	73,60 m2							2

Gebouw C • Biotoop gebouw C
Kerklaan 30 • Haren

Code	Element	Locatie	Hvh Ehd	Jaar	Tag	Soort	Fabricaat	Type	Capaciteit	Conditie
4632	Binnenschilderwerk kozijn en raam staal (binnenzijde buitenkozijn)	Gebouw C	39,60 m2							2
4622	Binnenschilderwerk deur metaal (binnenzijde buitenkozijn)	Gebouw C	6,00 st							2
4622	Binnenschilderwerk stucwerk (huurdersdeel)	Gebouw C	2770,06 m2							2
41	Klimaatinstallaties									
5610	Circulatiepomp warmtedistributie	Gebouw C	9,00 st							4
5611	CV-leidingen	Gebouw C	7587,00 bvo							5
5611	Radiatoren	Gebouw C	220,00 st							2
5820	Regelkast	Gebouw C	1,00 st							3
5771	Luchtbehandelingskast toevoer	Gebouw C	1,00 st							6
42	Gas, water en sanitair									
9900	Waterleidingnet	Gebouw C	7587,00 bvo							4
5321	Boiler elektr. 120 liter	Gebouw C	1,00 st	2018			Inventum	EDR 121	120 liter	1
5321	Boiler elektr. 120 liter	Gebouw C	1,00 st				Daalderop	07.14.38.053	120 liter	3
5321	Boiler elektr. 120 liter	Gebouw C	1,00 st	2014			Ariston		120 liter	1
5321	Boiler elektr. 50 liter	Gebouw C	1,00 st				Daalderop		50 liter	4
5321	Boiler elektr. 50 liter	Gebouw C	1,00 st				Daalderop		50 liter	1
5321	Boiler elektr. 50 liter	Gebouw C	1,00 st	2019			Gorenje		50 liter	1
5350	Waterbehandelingsinstallatie	Gebouw C	1,00 st							4
7411	Sanitair urinoir	Gebouw C	5,00 st							3

**Gebouw C • Biotoop gebouw C
Kerklaan 30 • Haren**

Code	Element	Locatie	Hvh Ehd	Jaar	Tag	Soort	Fabricaat	Type	Capaciteit	Conditie
7411	Sanitair wastafel	Gebouw C	22,00 st							3
7412	Toilet verhoogd	Gebouw C	33,00 st							4
43	Vuilafvoervoorziening									
5240	Binnenriolering	Gebouw C	7587,00 bvo							3
44	Elektrische-installaties									
6121	Verdeelinrichting 21-30 groepen	Gebouw C	32,00 st							4
9900	Elektra bedrading	Gebouw C	7587,00 bvo							4
6311	Elektra lichtbronnen / lampen : algemeen	Gebouw C	7587,00 bvo							2
45	Transportvoorziening									
6611	Personenlift (Elektrische lift)	Gebouw C	1,00 st							3
46	Beveiligingsinstallaties									
6513	Droge blusleiding	Gebouw C	1,00 pst							6
6513	Brandslang haspel	Gebouw C	16,00 st							2
6513	Schuimblusser	Gebouw C	8,00 st							1
6511	Brandmeldinstallatie	Gebouw C	7587,00 bvo	2013			Quiverrte	Protec 6100		1
6511	Brandmeldinstallatie rookmelder	Gebouw C	9,00 st							1
6511	Brandmeldinstallatie handmelder	Gebouw C	12,00 st							1
6171	Bliksembeveiligingsinstallatie	Gebouw C	7587,00 bvo							4
6111	Noodverlichtingsinstallatie	Gebouw C	7587,00 bvo				N.V. Nolte - Eindhoven			5

Gebouw C • Biotoop gebouw C
Kerklaan 30 • Haren

Code	Element	Locatie	Hvh Ehd	Jaar	Tag	Soort	Fabricaat	Type	Capaciteit	Conditie
61	Diversen									
990003	Herinspectie LindHorst	Advies	7587,00	bvo						9
990022	Dakbedekking platdak : contractonderhoud	Contract	7587,00	bvo						9
990010	Elektrische laagspanningsinstallatie NEN 3140 : keuring	Contract	7587,00	bvo						9
990002	Klachtenonderhoud bouwkundig : reservering	Gebouw algemeen	7587,00	bvo						9
990001	Klachtenonderhoud installaties : reservering	Gebouw algemeen	7587,00	bvo						9

Bevindingen NEN 2767

Gebouw C • Biotoop gebouw C

Kerklaan 30
9751 NN Haren

Toelichting:

- Element: Een omschrijving van de bouwkundige of installatietechnische elementen die onderhoudsgevoelig zijn.
- Gebrek: Een verkorte omschrijving van het geconstateerde gebrek/bevinding.
- Locatie: De plaats waar het element of gebrek zich bevindt.
- Handeling/activiteit: Een verkorte omschrijving van de activiteiten die in het genoemde jaar moeten worden uitgevoerd.
- Hoeveelheid/eenheid: Het aantal met de betreffende meeteenheid dat onderhouden moet worden.
- Prijs per eenheid: De gehanteerde prijs per eenheid.
- Totaal: Deze prijs wordt uitgerekend door de hoeveelheid te vermenigvuldigen met de prijs per eenheid.

1 = Uitstekende conditie
2 = Goed
3 = Redelijk
4 = Matig
5 = Slecht
6 = Zeer slecht
8 = Nader onderzoek nodig
9 = Niet te inspecteren

Alle prijzen zijn exclusief BTW

Printdatum: 4-5-2023

Conditie 6

Luchtbehandelingskast toevoer

Tag

K14EW01 Niet functionerende ventilator

Ernst	Intensiteit	Omvang	Conditie	Risico/prioriteit
Ernstig	3	5	6	Veiligheid & Gezondheid - ernstig effect Gebruik & bedrijfsproces - matig effect Toename klachtenonderhoud - matig effect Score: 1



Activiteit: 2024 Hvh

Vervangen 1,00 pst

Luchtbehandelingskast is uitgeschakeld en buitenwerking gesteld. Alleen losse afzuiging is de toiletten/badkamer.

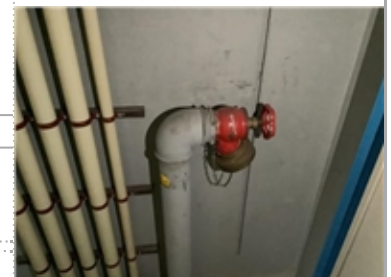


Droge blusleiding

Tag

Lekkage

Ernst	Intensiteit	Omvang	Conditie	Risico/prioriteit
Ernstig	3	5	6	Veiligheid & Gezondheid - ernstig effect Score: 1



Activiteit: 2024

Vervangen

Uit een druktest is gebleken dat de droge blusleidingen lek zijn.

Conditie 5

Gevelafwerking voegwerk platvol

Tag

B8EC01 Loszittend, onsaamenhangend

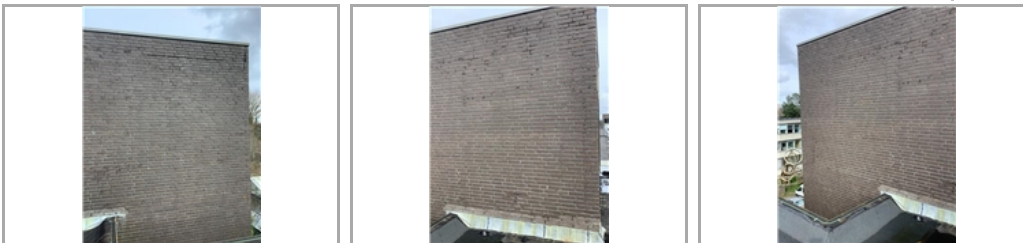
Ernst	Intensiteit	Omvang	Conditie	Risico/prioriteit
Ernstig	3	4	5	Veiligheid & Gezondheid - matig effect Technische vervolgschade - ernstig effect Beleving & Esthetica - ernstig effect Score: 2



Activiteit: 2024

Vervangen voegwerk

Voegwerk is op veel plaatsen uitgespoeld



Hemelwaterafvoer pvc

Tag

K5GV03 Verval meer dan 87,5% van de levensduur

Ernst	Intensiteit	Omvang	Conditie	Risico/prioriteit
Gering	3	5	4	Beleving & Esthetica - matig effect Score: 5

Activiteit: 2030

Vervangen

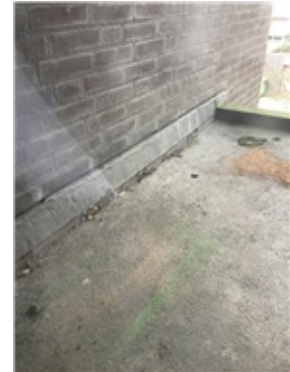
Conditie 5

Hemelwaterafvoer pvc

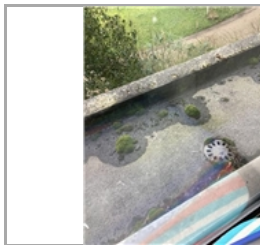
Tag

K5SW03 Verstopte leiding

Ernst	Intensiteit	Omvang	Conditie	Risico/prioriteit
Serius	3	4	4	



Activiteit:	2024	Hvh	Totaal
Roosters in betonrandgevel aanpassen ivm vele verstoppingen		1,00 pst	€ 9.500



CV-leidingen

Tag

K5EM01 Corrosie

Ernst	Intensiteit	Omvang	Conditie	Risico/prioriteit
Ernstig	3	3	4	Gebruik & bedrijfsproces - ernstig effect Technische vervolgschade - ernstig effect Toename klachtenonderhoud - matig effect Score: 2



Activiteit:	2024
Vervangen	



Conditie 5

CV-leidingen

Tag

K5EB01 Verkeerd gebruik van leidingmateriaal

Ernst	Intensiteit	Omvang	Conditie	Risico/prioriteit
Ernstig	3	2	3	



Activiteit:	2024	Hvh	Totaal
Saneren asbestpakkingen		1,00 pst	€ 15.000



Noodverlichtingsinstallatie

Tag

E8GV03 Verval meer dan 87,5% van de levensduur

Ernst	Intensiteit	Omvang	Conditie	Risico/prioriteit
Gering	3	5	4	Veiligheid & Gezondheid - ernstig effect Gebruik & bedrijfsproces - ernstig effect Toename klachtenonderhoud - matig effect Score: 1



Activiteit:	2026
Vervangen	
Laatste keer gecontroleerd op 7-12-10. Installatie is sterk verouderd.	



Conditie 5

Noodverlichtingsinstallatie

Tag

E8SB03 Armatuur is afgekoppeld en ontbreekt

Ernst	Intensiteit	Omvang	Conditie	Risico/prioriteit
Serius	3	3	3	Veiligheid & Gezondheid - ernstig effect Score: 1

Activiteit: 2026

Vervangen

Bij deze vluchtweg ontbreekt het armatuur en is afgekoppeld



Conditie 4

Buitendeur staal

Tag

B7EM02 Corrosie (verzinkt) stalen kozijnwerk

Ernst	Intensiteit	Omvang	Conditie	Risico/prioriteit
Ernstig	3	3	4	Technische vervolgschade - matig effect Beleving & Esthetica - matig effect Score: 4

Activiteit: 2024 Hvh Totaal

Vervangen buitendeur staal 1,00 st € 1.008



Conditie 4

Binnentrapafwerking linoleum

Tag

B9SM07 Slijtage

Ernst	Intensiteit	Omvang	Conditie	Risico/prioriteit
Serius	3	4	4	Veiligheid & Gezondheid - matig effect Beleving & Esthetica - ernstig effect Score: 2

Activiteit: 2024

Vervangen



Buitenschilderwerk deur metaal

Tag

B11SM07 Verpoederen

Ernst	Intensiteit	Omvang	Conditie	Risico/prioriteit
Serius	3	4	4	Technische vervolgschade - matig effect Beleving & Esthetica - matig effect Score: 4

Activiteit: 2024

Schilderen



Conditie 4

Buitenschilderwerk deur metaal

Tag

B11EM03 Corrosie (>1% van oppervlak)

Ernst	Intensiteit	Omvang	Conditie	Risico/prioriteit
Ernstig	3	2	3	Technische vervolgschade - matig effect Beleving & Esthetica - ernstig effect Score: 4



Activiteit: 2024
Schilderen



Buitenschilderwerk puivulling metaal

Tag

B11SM07 Verpoederen

Ernst	Intensiteit	Omvang	Conditie	Risico/prioriteit
Serius	3	4	4	Technische vervolgschade - matig effect Beleving & Esthetica - matig effect Score: 4



Activiteit: 2024
Schilderen



Conditie 4

Buitenschilderwerk kozijn en raam staal

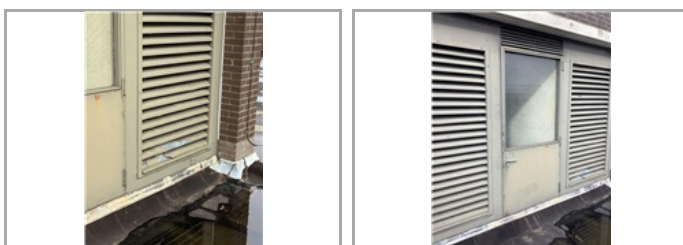
Tag

B11SM07 Verpoederen

Ernst	Intensiteit	Omvang	Conditie	Risico/prioriteit
Serius	3	4	4	Technische vervolgschade - matig effect Beleving & Esthetica - matig effect Score: 4

Activiteit: 2024

Schilderen



Dakrandafwerking aluminium trim

Tag

B6SB07 Gebreken aan randafwerkingen, deklijsten, daktrimmen

Ernst	Intensiteit	Omvang	Conditie	Risico/prioriteit
Serius	3	4	4	Technische vervolgschade - matig effect Beleving & Esthetica - matig effect Score: 4

Activiteit: 2030

Vervangen



Conditie 4

Boiler elektr. 50 liter

Tag

K3GV03 Verval meer dan 87,5% van de levensduur

Ernst	Intensiteit	Omvang	Conditie	Risico/prioriteit
Gering	3	5	4	



Activiteit: 2027

Vervangen



Waterbehandelingsinstallatie

Tag

K10GV03 Verval meer dan 87,5% van de levensduur

Ernst	Intensiteit	Omvang	Conditie	Risico/prioriteit
Gering	3	5	4	Gebruik & bedrijfsproces - ernstig effect Toename klachtenonderhoud - matig effect Score: 2



Activiteit: 2024

Vervangen



Conditie 4

Circulatiepomp warmtedistributie

Tag

K7GV03 Verval meer dan 87,5% van de levensduur

Ernst	Intensiteit	Omvang	Conditie	Risico/prioriteit
Gering	3	5	4	Veiligheid & Gezondheid - gering effect Gebruik & bedrijfsproces - ernstig effect Technische vervolgschade - gering effect Toename klachtenonderhoud - matig effect Score: 2



Activiteit: 2024

Vervangen

De circulatiepompen hebben hun levensduur verstreken. Het leidingwerk om de pompen heen vertoont ook ernstige scheuren en gebreken.



Verdeelinrichting 21-30 groepen

Tag

E5GV03 Verval meer dan 87,5% van de levensduur

Ernst	Intensiteit	Omvang	Conditie	Risico/prioriteit
Gering	3	5	4	Veiligheid & Gezondheid - matig effect Gebruik & bedrijfsproces - ernstig effect Toename klachtenonderhoud - matig effect Score: 2



Activiteit: 2026

Vervangen



Conditie 4

Bliksembeveiligingsinstallatie

Tag

E2GV03 Verval meer dan 87,5% van de levensduur

Ernst	Intensiteit	Omvang	Conditie	Risico/prioriteit
Gering	3	5	4	Veiligheid & Gezondheid - matig effect Score: 2



Activiteit: 2024

Vervangen



Toilet verhoogd

Tag

K18SM01 Verval meer dan 87,5% van de levensduur

Ernst	Intensiteit	Omvang	Conditie	Risico/prioriteit
Gering	3	5	4	Veiligheid & Gezondheid - matig effect Technische vervolgschade - matig effect Beleving & Esthetica - matig effect Score: 2



Activiteit: 2024

Vervangen



Conditie 4

Waterleidingnet

Tag

K5GV03 Verval meer dan 87,5% van de levensduur

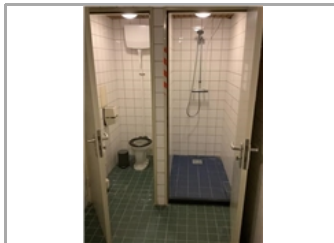
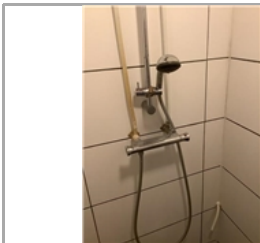
Ernst	Intensiteit	Omvang	Conditie	Risico/prioriteit
Gering	3	5	4	Veiligheid & Gezondheid - matig effect Gebruik & bedrijfsproces - ernstig effect Technische vervolgschade - ernstig effect Toename klachtenonderhoud - gering effect Score: 2



Activiteit: 2026

Vervangen

Leidingwerk is sterk verouderd en/of ondeugdelijk bevestigd



Elektra bedrading

Tag

K5GV03 Verval meer dan 87,5% van de levensduur

Ernst	Intensiteit	Omvang	Conditie	Risico/prioriteit
Gering	3	5	4	Veiligheid & Gezondheid - ernstig effect Gebruik & bedrijfsproces - ernstig effect Toename klachtenonderhoud - matig effect Score: 1

Activiteit: 2026

Vervangen

Conditie 3

Gevelconstructie beton

Tag

B2GA01 Aangroei mos en plantgroei

Ernst	Intensiteit	Omvang	Conditie	Risico/prioriteit
Gering	3	4	3	Beleving & Esthetica - ernstig effect Score: 4



Activiteit: 2024

Reinigen betongevel

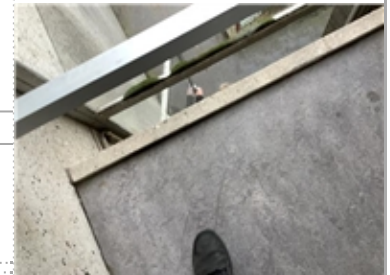


Blankglas enkel 6 mm

Tag

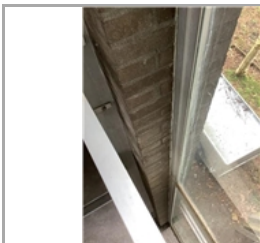
B7SB04 Gebreken aan kitwerken

Ernst	Intensiteit	Omvang	Conditie	Risico/prioriteit
Serius	3	3	3	Technische vervolgschade - matig effect Beleving & Esthetica - matig effect Score: 4



Activiteit: 2024 Hvh Totaal

Vervangen kitwerk oude ramen 148,00 m1 € 1.881



Conditie 3

Draadglas enkel

Tag

B7EW01 Afdichting, manco

Ernst	Intensiteit	Omvang	Conditie	Risico/prioriteit
Ernstig	3	2	3	Technische vervolgschade - matig effect Beleving & Esthetica - matig effect Score: 4



Activiteit:	2024	Hvh	Totaal
Gebroken ruit vervangen		2,00 m2	€ 357

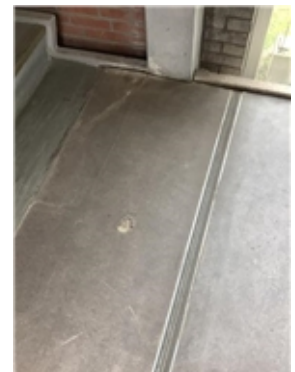


Vloerafwerking linoleum (huurdersdeel)

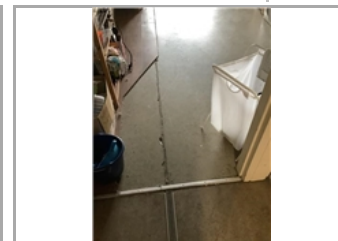
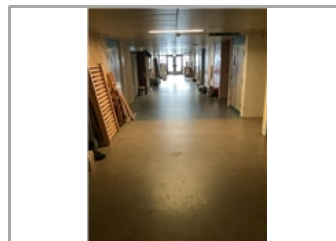
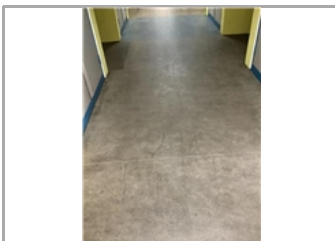
Tag

B9SM07 Slijtage

Ernst	Intensiteit	Omvang	Conditie	Risico/prioriteit
Serius	3	3	3	Veiligheid & Gezondheid - gering effect Technische vervolgschade - matig effect Beleving & Esthetica - ernstig effect Score: 3



Activiteit:	2030
Vervangen	



Conditie 3

Buitenplafondafwerking asbestcementplaat

Tag

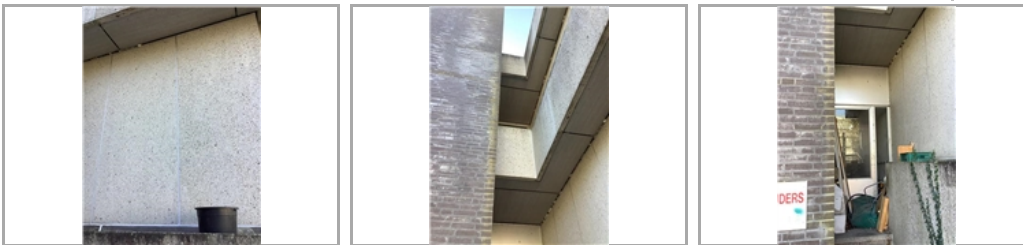
B5SB02 Materiaaltoepassing foutief

Ernst	Intensiteit	Omvang	Conditie	Risico/prioriteit
Serius	1	5	3	Veiligheid & Gezondheid - ernstig effect Score: 1



Activiteit: 2036

Saneren

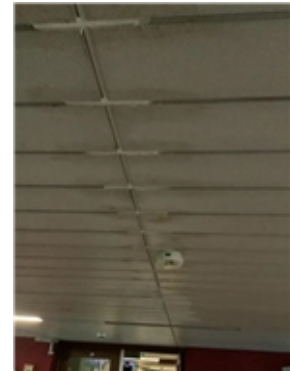


Systeemplafond (huurdersdeel)

Tag

B10SC01 Materiaaltoepassing foutief

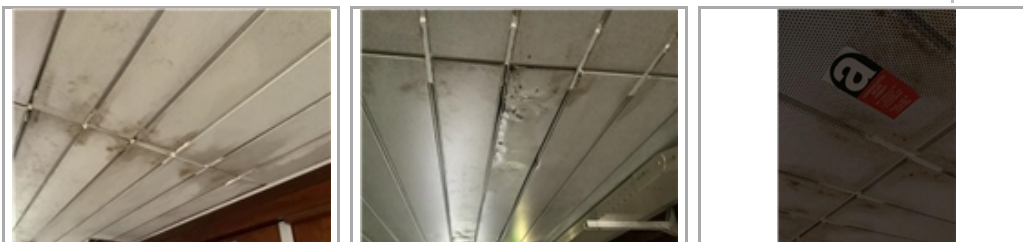
Ernst	Intensiteit	Omvang	Conditie	Risico/prioriteit
Serius	3	3	3	Veiligheid & Gezondheid - matig effect Technische vervolgschade - matig effect Score: 2



Activiteit: 2030

Saneren

Bij veel plafondaansluitingen en koven onder het plafond is veel asbest aanwezig. Vervangen van leidingwerk is niet mogelijk.



Conditie 3

Dakbedekking bitumen

Tag

B6SM04 Craquelé bitumineuze daken en geglazuurde pannen

Ernst	Intensiteit	Omvang	Conditie	Risico/prioriteit
Serius	3	3	3	Technische vervolgschade - ernstig effect Toename klachtenonderhoud - matig effect Score: 3



Activiteit: 2030

Vervangen

Op de gehele dakbedekking zijn meerdere gebreken aanwezig. Scheurvorming, Craquelé, Blazen en plooiën.
Op dit dak zijn al grote vlakken vervangen.



Randstrook bitumineus

Tag

B6SM09 Afsesleten schutlagen, leislag of fijn grind

Ernst	Intensiteit	Omvang	Conditie	Risico/prioriteit
Serius	2	4	3	Gebruik & bedrijfsproces - matig effect Technische vervolgschade - matig effect Score: 3



Activiteit: 2030

Vervangen

Conditie 3

Binnenriolering

Tag

K5GV02 Verval tussen 75%-87,5% van de levensduur

Ernst	Intensiteit	Omvang	Conditie	Risico/prioriteit
Gering	2	5	3	Gebruik & bedrijfsproces - ernstig effect Score: 2



Activiteit: 2024

Vervangen

Er zijn met regelmaat lekkages aan de afvoeren. Gevolg dat de kelder blank staat met vuilwater.



Boiler elektr. 120 liter

Tag

Gebouw C

K3GV02 Verval tussen 75%-87,5% van de levensduur

Ernst	Intensiteit	Omvang	Conditie	Risico/prioriteit
Gering	2	5	3	



Activiteit: 2028 Hvh

Vervangen 1,00 pst



Conditie 3

Regelkast

Tag

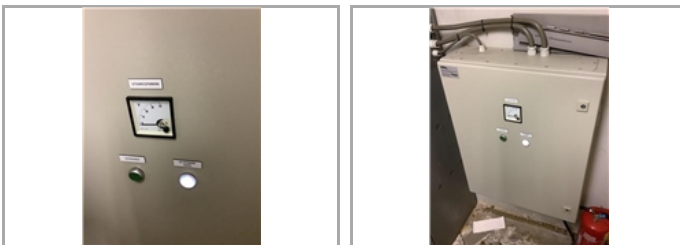
K17GV02 Verval meer dan 75% van de levensduur

Ernst	Intensiteit	Omvang	Conditie	Risico/prioriteit
Gering	2	5	3	Veiligheid & Gezondheid - gering effect Gebruik & bedrijfsproces - ernstig effect Score: 2



Activiteit: 2024 Hvh
Vervangen 1,00 pst

Installatie is ernstig verouderd. Schematische tekeningen zijn er niet dus is onderhoud plegen niet meer te doen.



Personenlift (Elektrische lift)

Tag

T1GV02 Verval meer dan 75% van de levensduur

Ernst	Intensiteit	Omvang	Conditie	Risico/prioriteit
Gering	2	5	3	Veiligheid & Gezondheid - matig effect Gebruik & bedrijfsproces - matig effect Toename klachtenonderhoud - matig effect Score: 2



Activiteit: 2026

Vervangen
Lift is buiten werking



Conditie 3

Sanitair wastafel

Tag

K18G001 Vervuiling exclusief vervuiling door gebruik

Ernst	Intensiteit	Omvang	Conditie	Risico/prioriteit
Gering	3	4	3	Veiligheid & Gezondheid - matig effect Gebruik & bedrijfsproces - matig effect Technische vervolgschade - matig effect Toename klachtenonderhoud - matig effect Score: 2



Activiteit: 2036

Vervangen



Sanitair urinoir

Tag

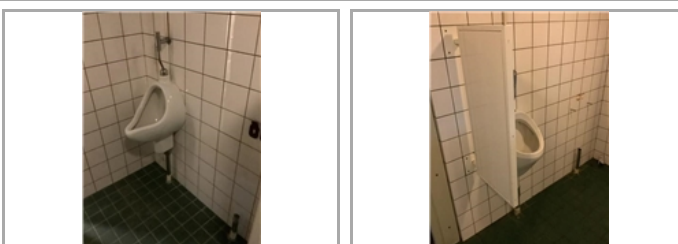
K18SM01 Urinoir ontbreekt

Ernst	Intensiteit	Omvang	Conditie	Risico/prioriteit
Serius	3	3	3	Veiligheid & Gezondheid - matig effect Gebruik & bedrijfsproces - gering effect Toename klachtenonderhoud - matig effect Score: 2



Activiteit: 2024 Hvh Totaal

Vervangen urinoir 2,00 st € 496



Conditie 2

Gevelconstructie metselwerk

Tag

B2GA01 Vuil, aanslag, verkleuring

Ernst	Intensiteit	Omvang	Conditie	Risico/prioriteit
Gering	2	4	2	Technische vervolgschade - matig effect Beleving & Esthetica - ernstig effect Score: 4



Activiteit: 2024

Reinigen gevel



Dilatatie kitvoeg

Tag

B2SB02 Dilatatie net intact

Ernst	Intensiteit	Omvang	Conditie	Risico/prioriteit
Serius	1	4	2	Technische vervolgschade - matig effect Beleving & Esthetica - matig effect Score: 4



Activiteit: 2030

Vervangen

Beginnende krimp-scheuren waargenomen in de dilatatievoeg



Conditie 2

Noodtrappen staal

Tag

B4GA01 Aangroei mos, algen

Ernst	Intensiteit	Omvang	Conditie	Risico/prioriteit
Gering	1	5	2	Veiligheid & Gezondheid - ernstig effect Beleving & Esthetica - matig effect Score: 1



Activiteit: 2024
Trappen reinigen



Draai/val/uitzet raam aluminium

Tag

B7SB01 Hang & sluitwerk, niet goed te bedienen

Ernst	Intensiteit	Omvang	Conditie	Risico/prioriteit
Serius	3	2	2	Veiligheid & Gezondheid - matig effect Gebruik & bedrijfsproces - matig effect Toename klachtenonderhoud - gering effect Score: 2



Activiteit: 2024 Hvh Totaal
Onderhoud hang en sluitwerk 1,00 pst € 2.150

Meerdere deuren en ramen kunnen moeilijk open en dicht. Deze hebben dringend onderhoud nodig.



Conditie 2

Vloerafwerking dubbel hard gebakken tegels

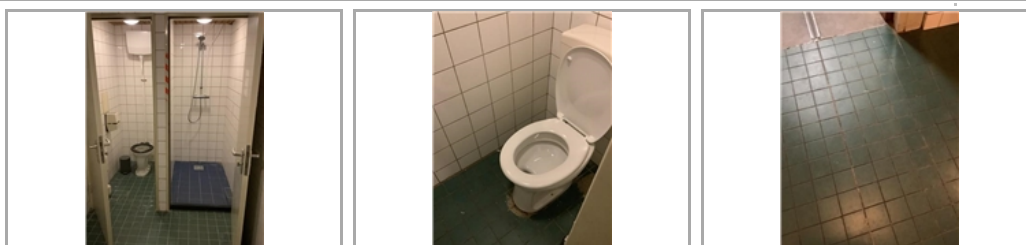
Tag

B9SM07 Slijtage

Ernst	Intensiteit	Omvang	Conditie	Risico/prioriteit
Serius	2	3	2	Technische vervolgschade - matig effect Score: 4

Activiteit: 2036

Vervangen



Radiatoren

Tag

K2SW02 Lekkage waterzijdige aansluiting

Ernst	Intensiteit	Omvang	Conditie	Risico/prioriteit
Serius	3	2	2	Gebruik & bedrijfsproces - matig effect Technische vervolgschade - matig effect Score: 3

Activiteit: 2036

Vervangen



Conditie 2

Elektra lichtbronnen / lampen : algemeen

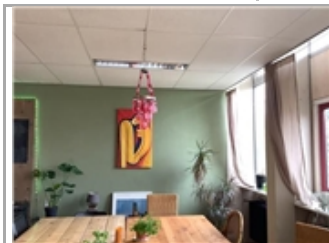
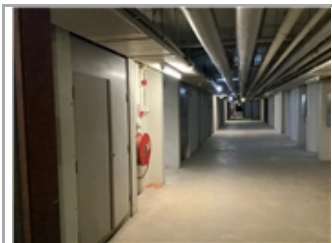
Tag

E7GO02 Defecte lampen

Ernst	Intensiteit	Omvang	Conditie	Risico/prioriteit
Serius	2	3	2	Veiligheid & Gezondheid - ernstig effect Gebruik & bedrijfsproces - ernstig effect Toename klachtenonderhoud - matig effect Score: 1



Activiteit:	2026	Hvh	Totaal
Vervangen verlichting		1,00 pst	€ 1.250



Brandslang haspel

Tag

E15GV05 Verval tussen 50%-75% van de levensduur

Ernst	Intensiteit	Omvang	Conditie	Risico/prioriteit
Gering	1	5	2	Veiligheid & Gezondheid - gering effect Score: 3



Activiteit:	2030
Vervangen	



Conditie 1

Buientrap beton

Tag

B4GA01 Aangroei mos, algen

Ernst	Intensiteit	Omvang	Conditie	Risico/prioriteit
Gering	1	3	1	Veiligheid & Gezondheid - matig effect Beleving & Esthetica - matig effect Score: 2

Activiteit: 2024

Reinigen



Totaal object	€ 31.642
BTW	€ 6.645
Totaal inclusief BTW	€ 38.287

Jaarplan 2024

Gebouw C • Biotoop gebouw C

Kerklaan 30
9751 NN Haren

Toelichting:

- Element: Een omschrijving van de bouwkundige of installatietechnische elementen die onderhoudsgevoelig zijn.
- Gebrek: Een verkorte omschrijving van het geconstateerde gebrek/bevinding.
- Locatie: De plaats waar het element of gebrek zich bevindt.
- Handeling/activiteit: Een verkorte omschrijving van de activiteiten die in het genoemde jaar moeten worden uitgevoerd.
- Hoeveelheid/eenheid: Het aantal met de betreffende meeteenheid dat onderhouden moet worden.
- Totaal: Deze prijs wordt uitgerekend door de hoeveelheid te vermenigvuldigen met de prijs per eenheid.
- : De regels die zijn gemarkeerd met een blokje zijn in het hoofdstuk Bevindingen/gebreken verder uitgewerkt. De overige regels zijn planmatig.

Alle prijzen zijn exclusief BTW

Printdatum: 4-5-2023

Gebouw C • Biotoop gebouw C
Kerklaan 30 • Haren

Code	Element/Locatie	Handeling - Gebrek	Hvh Ehd	2024
01	Gevels			
■ 011	Gevelconstructie metselwerk Gebouw C	Reinigen gevel Vuil, aanslag, verkleuring	0,00	€ 0
011	Gevelconstructie metselwerk Gebouw C	Hydrofoberen / impregneren metselwerk	771,37 m2	€ 12.458
011	Gevelconstructie metselwerk Gebouw C	Reinigen metselwerk	771,37 m2	€ 6.418
■ 011	Gevelconstructie beton Gebouw C	Reinigen betongevel Aangroei mos en plantgroei	0,00	€ 0
011	Gevelconstructie beton Gebouw C	Reinigen gevelconstructie	614,46 m2	€ 5.112
■ 012	Gevelafwerking voegwerk platvol Gebouw C	Vervangen voegwerk Loszittend, onsamenhangend	0,00	€ 0
012	Gevelafwerking voegwerk platvol Gebouw C	Vervangen voegwerk platvol	771,37 m2	€ 41.045
■ 017	Hemelwaterafvoer pvc Gebouw C	Roosters in betonrandgevel aanpassen ivm vele verstoppingen Verstopte leiding	1,00 pst	€ 9.500
02	Balkons			
■ 021	Noodtrappen staal Gebouw C	Trappen reinigen Aangroei mos, algen	0,00	€ 0
021	Noodtrappen staal Gebouw C	Reinigen noodtrappen staal	12,00 st	€ 109
■ 021	Buitentrap beton Gebouw C	Reinigen Aangroei mos, algen	0,00	€ 0
021	Buitentrap beton Gebouw C	Reinigen buitentrap beton	6,00 st	€ 1.860
03	Buitenkozijnen			
033	Kozijn buiten aluminium Gebouw C	Reinigen kozijn aluminium	1044,69 m2	€ 7.062
■ 035	Buitendeur staal Gebouw C	Vervangen buitendeur staal Corrosie (verzinkt) stalen kozijnwerk	1,00 st	€ 1.008
■ 036	Draai/val/uitzet raam aluminium Gebouw C	Onderhoud hang en sluitwerk Hang & sluitwerk, niet goed te bedienen	1,00 pst	€ 2.150
04	Beglazing			
■ 041	Blankglas enkel 6 mm Gebouw C	Vervangen kitwerk oude ramen Gebreken aan kitwerken	148,00 m1	€ 1.881
■ 043	Draadglas enkel Gebouw C	Gebroken ruit vervangen Afdichting, manco	2,00 m2	€ 357
06	Schoorstenen			
063	Ventilatie dakdoorvoer metaal Gebouw C	Vervangen dakdoorvoer metaal plat	18,00 st	€ 2.784
09	Buitenschilderwerk			
■ 093	Buitenschilderwerk kozijn en raam staal Gebouw C	Schilderen Verpoederen	0,00	€ 0
093	Buitenschilderwerk kozijn en raam staal Gebouw C	Groot schilderwerk kozijn en raam staal	39,60 m2	€ 1.546
■ 093	Buitenschilderwerk deur metaal Gebouw C	Schilderen Verpoederen	0,00	€ 0

Gebouw C • Biotoop gebouw C
Kerklaan 30 • Haren

Code	Element/Locatie	Handeling - Gebrek	Hvh Ehd	2024
■ 093	Buitenschilderwerk deur metaal Gebouw C	Schilderen Corrosie (>1% van oppervlak)	0,00	€ 0
093	Buitenschilderwerk deur metaal Gebouw C	Groot schilderwerk deur staal	6,00 st	€ 709
■ 093	Buitenschilderwerk puivulling metaal Gebouw C	Schilderen Verpoederen	0,00	€ 0
093	Buitenschilderwerk puivulling metaal Gebouw C	Groot schilderwerk puivulling staal	11,88 m2	€ 464
25	Binnentrappen			
■ 252	Binnentrapafwerking linoleum Gebouw C	Vervangen Slijtage	0,00	€ 0
252	Binnentrapafwerking linoleum Gebouw C	Vervangen binnentrapafwerking linoleum	118,72 m2	€ 5.454
41	Klimaatinstallaties			
■ 412	Circulatiepomp warmtedistributie Gebouw C	Vervangen Verval meer dan 87,5% van de levensduur	0,00	€ 0
412	Circulatiepomp warmtedistributie Gebouw C	Vervangen circulatiepomp CV DN 50, flens aansluiting	9,00 st	€ 14.255
■ 412	CV-leidingen Gebouw C	Saneren asbestpakkingen Verkeerd gebruik van leidingmateriaal	1,00 pst	€ 15.000
■ 412	CV-leidingen Gebouw C	Vervangen Corrosie	0,00	€ 0
412	CV-leidingen Gebouw C	Vervangen cv-leidingen stelpost	7587,00 bvo	€ 37.935
■ 419	Regelkast Gebouw C	Vervangen Verval meer dan 75% van de levensduur	1,00 pst	€ 0
419	Regelkast Gebouw C	Vervangen regelkast	1,00 st	€ 8.556
■ 419	Luchtbehandelingskast toevoer Gebouw C	Vervangen Niet functionerende ventilator	1,00 pst	€ 0
419	Luchtbehandelingskast toevoer Gebouw C	Vervangen luchtbehandelingskast toevoer	1,00 st	€ 41.185
42	Gas, water en sanitair			
422	Waterleidingnet Gebouw C	Controle legionella	1,00 pst	€ 750
423	Boiler elektr. 120 liter Gebouw C	Jaarlijks onderhoud boiler 120l	1,00 st	€ 75
423	Boiler elektr. 120 liter Gebouw C	Jaarlijks onderhoud boiler 120l	1,00 st	€ 75
423	Boiler elektr. 120 liter Gebouw C	Jaarlijks onderhoud boiler 120l	1,00 st	€ 75
423	Boiler elektr. 50 liter Gebouw C	Jaarlijks onderhoud boiler 50l	1,00 st	€ 75
423	Boiler elektr. 50 liter Gebouw C	Jaarlijks onderhoud boiler 50l	1,00 st	€ 75
423	Boiler elektr. 50 liter Gebouw C	Jaarlijks onderhoud boiler 50l	1,00 st	€ 75

Gebouw C • Biotoop gebouw C
Kerklaan 30 • Haren

Code	Element/Locatie	Handeling - Gebrek	Hvh Ehd	2024
■ 424	Waterbehandelingsinstallatie Gebouw C	Vervangen Verval meer dan 87,5% van de levensduur	0,00	€ 0
424	Waterbehandelingsinstallatie Gebouw C	Vervangen waterbehandelinginstallatie	1,00 st	€ 6.716
■ 425	Sanitair urinoir Gebouw C	Vervangen urinoir Urinoir ontbreekt	2,00 st	€ 496
■ 425	Toilet verhoogd Gebouw C	Vervangen Verval meer dan 87,5% van de levensduur	0,00	€ 0
425	Toilet verhoogd Gebouw C	Vervangen toilet	33,00 st	€ 24.132
43	Vuilafvoorziening			
■ 432	Binnenriolering Gebouw C	Vervangen Verval tussen 75%-87,5% van de levensduur	0,00	€ 0
432	Binnenriolering Gebouw C	Vervangen binnenriolering	7587,00 bvo	€ 41.729
45	Transportvoorziening			
451	Personenlift (Elektrische lift) Gebouw C	Personenlift keuring	1,00 pst	€ 339
451	Personenlift (Elektrische lift) Gebouw C	Personenlift onderhoudscontract	1,00 pst	€ 2.798
46	Beveiligingsinstallaties			
■ 461	Droge blusleiding Gebouw C	Vervangen Lekkage	0,00	€ 0
461	Droge blusleiding Gebouw C	Vervangen droge blusleiding	1,00 pst	€ 25.069
461	Brandslang haspel Gebouw C	Controle brandslang haspel	16,00 st	€ 1.304
461	Schuimblusser Gebouw C	Controle schuimblusser	8,00 st	€ 652
461	Brandmeldinstallatie Gebouw C	Controle brandmeldinstallatie	7587,00 bvo	€ 759
■ 463	Bliksembeveiligingsinstallatie Gebouw C	Vervangen Verval meer dan 87,5% van de levensduur	0,00	€ 0
463	Bliksembeveiligingsinstallatie Gebouw C	Vervangen bliksembeveiliging-installatie	7587,00 bvo	€ 4.932
61	Diversen			
619	Herinspectie LindHorst Advies	Mutaties jaarplannen	7587,00 bvo	€ 1.669
619	Dakbedekking platdak : contractonderhoud Contract	Onderhoud (eenmaal per jaar)	7587,00 bvo	€ 2.655
619	Klachtenonderhoud bouwkundig : reservering Gebouw algemeen	Onderhoud onvoorzien (reservering)	7587,00 bvo	€ 6.677
619	Klachtenonderhoud installaties : reservering Gebouw algemeen	Onderhoud onvoorzien (reservering)	7587,00 bvo	€ 6.677

Gebouw C • Biotoop gebouw C
Kerklaan 30 • Haren

Code	Element/Locatie	Handeling - Gebrek	Hvh Ehd	2024
Totaal object				€ 344.649
BTW				€ 72.376
Totaal inclusief BTW				€ 417.025

Overzicht 20 - Jarenplan (Gedetailleerd)

Gebouw C • Biotoop gebouw C

Kerklaan 30
9751 NN Haren

Toelichting:

Element:	Een omschrijving van de bouwkundige of installatietechnische elementen die onderhoudsgevoelig zijn.
Gebrek:	Een verkorte omschrijving van het geconstateerde gebrek/bevinding.
Handeling/activiteit:	Een verkorte omschrijving van de activiteiten die in het genoemde jaar moeten worden uitgevoerd.
Hoeveelheid/eenheid:	Het aantal met de betreffende meeteenheid dat onderhouden moet worden.
Startjaar en cyclus:	In de kolom 'Cyclus' wordt aangegeven om de hoeveel jaar de werkzaamheden uitgevoerd dienen te worden. In de kolom 'Startjaar' staat aangegeven wanneer de werkzaamheden voor de eerste keer uitgevoerd moeten worden.
Totaal:	De kosten van de handeling in het betreffende jaar..

Alle prijzen zijn exclusief BTW

Printdatum: 4-5-2023

Gebouw C • Biotoop gebouw C
Kerklaan 30 • Haren

Code/Element/Handeling	Locatie Element/Gebrek	Hvh	Ehd	Stj	Cy	2024	2025	2026	2027	2028	2029	2030	2031	2032	2033	2034	2035	2036	2037	2038	2039	2040	2041	2042	2043	Totaal	
01 Gevels																											
Gevelconstructie metselwerk		Gebouw C																									
■	Reinigen gevel	Vuil, aanslag, verkleuring	0,00		2024																						€ 0
	Vervangen metselwerk		771,37 m2		2061 75																						€ 0
	Hydrofoberen / impregneren metselwerk		771,37 m2		2024 12	€ 12.458												€ 12.458									€ 24.915
	Reinigen metselwerk		771,37 m2		2024 3	€ 6.418			€ 6.418			€ 6.418			€ 6.418			€ 6.418			€ 6.418			€ 6.418			€ 44.925
Gevelconstructie beton		Gebouw C																									
■	Reinigen betongevel	Aangroei mos en plantgroei	0,00		2024																						€ 0
	Reinigen gevelconstructie		614,46 m2		2024 3	€ 5.112			€ 5.112			€ 5.112			€ 5.112			€ 5.112			€ 5.112			€ 5.112			€ 35.786
Betonband/latei		Gebouw C																									
	Vervangen beton lateien		18,75 m1		2075 75																						€ 0
Gevelafwerking voegwerk platvol		Gebouw C																									
■	Vervangen voegwerk	Loszittend, onsamenhangend	0,00		2024																						€ 0
	Vervangen voegwerk platvol		771,37 m2		2024 48	€ 41.045																					€ 41.045
Buitenplafondafwerking asbestcementplaat		Gebouw C																									
■	Saneren	Materiaaltoepassing foutief	0,00		2036																						€ 0
	Saneren asbest		1,00 pst		2036													€ 25.000									€ 25.000
	Vervangen plafondafwerking asbestcement -> volkern		299,86 m2		2036 48													€ 75.274									€ 75.274
Hemelwaterafvoer pvc		Gebouw C																									
■	Roosters in betonrandgevel aanpassen ivm vele verstoppingen	Verstopte leiding	1,00 pst		2024	€ 9.500																					€ 9.500
■	Vervangen	Verval meer dan 87,5% van de levensduur	0,00		2030																						€ 0
	Vervangen hemelwaterafvoer pvc		48,80 m1		2030 24							€ 2.193															€ 2.193
						€ 74.532	€ 0	€ 0	€ 11.530	€ 0	€ 0	€ 13.723	€ 0	€ 0	€ 11.530	€ 0	€ 0	€ 124.262	€ 0	€ 0	€ 11.530	€ 0	€ 0	€ 11.530	€ 0	€ 258.638	
02 Balkons																											
Dilatatie kitvoeg		Gebouw C																									
■	Vervangen	Dilatatie net intact	0,00		2030																						€ 0
	Vervangen dilatatie kitvoeg		80,00 m1		2030 12							€ 1.175												€ 1.175			€ 2.350
Noodtrappen staal		Gebouw C																									
■	Trappen reinigen	Aangroei mos, algen	0,00		2024																						€ 0
	Vervangen noodtrappen staal		12,00 st		2048 48																						€ 0
	Reinigen noodtrappen staal		12,00 st		2024 3	€ 109			€ 109			€ 109			€ 109			€ 109			€ 109			€ 109			€ 760
Buitentrap beton		Gebouw C																									
■	Reinigen	Aangroei mos, algen	0,00		2024																						€ 0
	Reinigen buitentrap beton		6,00 st		2024 3	€ 1.860			€ 1.860			€ 1.860			€ 1.860			€ 1.860			€ 1.860			€ 1.860			€ 13.021
	Vervangen buitentrap beton		6,00 st		2048																						€ 0
						€ 1.969	€ 0	€ 0	€ 1.969	€ 0	€ 0	€ 3.144	€ 0	€ 0	€ 1.969	€ 0	€ 0	€ 1.969	€ 0	€ 0	€ 1.969	€ 0	€ 0	€ 3.144	€ 0	€ 16.132	
03 Buitenkozijnen																											
Kozijn buiten aluminium		Gebouw C																									
	Vervangen kozijn aluminium incl. glas		1044,69 m2		2036 48													€ 725.224									€ 725.224

Gebouw C • Biotoop gebouw C
Kerklaan 30 • Haren

Code/Element/Handeling	Locatie Element/Gebrek	Hvh	Ehd	Stj	Cy	2024	2025	2026	2027	2028	2029	2030	2031	2032	2033	2034	2035	2036	2037	2038	2039	2040	2041	2042	2043	Totaal	
Reinigen kozijn aluminium		1044,69	m2	2024	6	€ 7.062						€ 7.062												€ 7.062	€ 21.186		
Kozijn buiten staal	Gebouw C																										
Vervangen kozijn staal		39,60	m2	2036	48													€ 24.750								€ 24.750	
Draai/val/uitzet raam aluminium	Gebouw C																										
Onderhoud hang en sluitwerk	Hang & sluitwerk, niet goed te bedienen	1,00	pst	2024		€ 2.150																				€ 2.150	
Vervangen raam aluminium		312,00	st	2036	48													€ 208.865								€ 208.865	
Deurkozijn buiten hardhout	Gebouw C																										
Vervangen deurkozijn hout		6,72	m2	2036	48													€ 3.930								€ 3.930	
Buitendeur aluminium	Gebouw C																										
Vervangen buitendeur aluminium		5,00	st	2036	48													€ 3.928								€ 3.928	
Buitendeur hardhout	Gebouw C																										
Vervangen buitendeur hardhout		2,00	st	2036	48													€ 1.472								€ 1.472	
Buitendeur staal	Gebouw C																										
Vervangen buitendeur staal	Corrosie (verzinkt) stalen kozijnwerk	1,00	st	2024		€ 1.008																				€ 1.008	
Vervangen buitendeur staal		6,00	st	2036	48													€ 6.048								€ 6.048	
						€ 10.220	€ 0	€ 0	€ 0	€ 0	€ 0	€ 7.062	€ 0	€ 0	€ 0	€ 0	€ 0	€ 974.216	€ 0	€ 0	€ 0	€ 0	€ 0	€ 7.062	€ 0	€ 998.560	
04 Beglazing																											
Blankglas dubbel HR+ (5+ 4mm)	Gebouw C																										
Vervangen blankglas dubbel Hr ++ 1,30 - 2,50m²		740,60	m2	2036	24													€ 88.354								€ 88.354	
Blankglas enkel 6 mm	Gebouw C																										
Vervangen kitwerk oude ramen	Gebreken aan kitwerken	148,00	m1	2024		€ 1.881																				€ 1.881	
Vervangen blankglas enkel 0,75 - 1,30 m²		95,16	m2	2036	48													€ 7.902								€ 7.902	
Draadglas enkel	Gebouw C																										
Gebroken ruit vervangen	Afdichting, manco	2,00	m2	2024		€ 357																				€ 357	
Vervangen draadglas enkel		19,80	m2	2036	48													€ 3.534								€ 3.534	
						€ 2.238	€ 0	€ 0	€ 0	€ 0	€ 0	€ 0	€ 0	€ 0	€ 0	€ 0	€ 0	€ 99.790	€ 0	€ 0	€ 0	€ 0	€ 0	€ 0	€ 0	€ 102.028	
05 Daken																											
Dakbedekking bitumen	Gebouw C																										
Vervangen	Craquelé bitumineuze daken en geglazuurde pannen	0,00		2030																						€ 0	
Vervangen dakbedekking bitumen ongeballast		2041,97	m2	2030	36							€ 150.085														€ 150.085	
Aanbrengen nieuwe laag dakbedekking bitumen ongeballast		2041,97	m2	2042	18																			€ 87.764		€ 87.764	
Loodslabben plat dak	Gebouw C																										
Vervangen loodslabben plat dak		38,90	m1	2030	48							€ 4.463														€ 4.463	
Dakrandafwerking aluminium trim	Gebouw C																										
Vervangen	Gebreken aan randafwerkingen, deklijsten, daktrimmen	0,00		2030																						€ 0	
Vervangen daktrim aluminium		299,48	m1	2030	18							€ 9.356														€ 9.356	
Randstrook bitumineus	Gebouw C																										
Vervangen	Afgesleten schutlagen, leislagen of fijn grind	0,00		2030																						€ 0	
Vervangen randstrook bitumineus		299,48	m1	2030	18							€ 9.167														€ 9.167	

Gebouw C • Biotoop gebouw C
Kerklaan 30 • Haren

Code/Element/Handeling	Locatie Element/Gebrek	Hvh	Ehd	Stj	Cy	2024	2025	2026	2027	2028	2029	2030	2031	2032	2033	2034	2035	2036	2037	2038	2039	2040	2041	2042	2043	Totaal	
						€ 0	€ 0	€ 0	€ 0	€ 0	€ 0	€ 173.071	€ 0	€ 0	€ 0	€ 0	€ 0	€ 0	€ 0	€ 0	€ 0	€ 0	€ 0	€ 87.764	€ 0	€ 260.835	
06 Schoorstenen																											
Ventilatie dakdoorvoer metaal	Gebouw C																										
Vervangen dakdoorvoer metaal plat		18,00	st	2024	18	€ 2.784																			€ 2.784	€ 5.567	
						€ 2.784	€ 0	€ 0	€ 0	€ 0	€ 0	€ 0	€ 0	€ 0	€ 0	€ 0	€ 0	€ 0	€ 0	€ 0	€ 0	€ 0	€ 0	€ 0	€ 2.784	€ 0	€ 5.567
09 Buitenschilderwerk																											
Buitenschilderwerk deur metaal	Gebouw C																										
Schilderen	Verpoederen	0,00		2024																							€ 0
Schilderen	Corrosie (>1% van oppervlak)	0,00		2024																							€ 0
Groot schilderwerk deur staal		6,00	st	2024	6	€ 709						€ 709						€ 709							€ 709	€ 2.834	
Buitenschilderwerk puivulling metaal	Gebouw C																										
Schilderen	Verpoederen	0,00		2024																							€ 0
Groot schilderwerk puivulling staal		11,88	m2	2024	6	€ 464						€ 464						€ 464							€ 464	€ 1.856	
Buitenschilderwerk kozijn en raam staal	Gebouw C																										
Schilderen	Verpoederen	0,00		2024																							€ 0
Groot schilderwerk kozijn en raam staal		39,60	m2	2024	6	€ 1.546						€ 1.546						€ 1.546							€ 1.546	€ 6.186	
						€ 2.719	€ 0	€ 0	€ 0	€ 0	€ 0	€ 2.719	€ 0	€ 0	€ 0	€ 0	€ 0	€ 2.719	€ 0	€ 0	€ 0	€ 0	€ 0	€ 0	€ 2.719	€ 0	€ 10.876
21 Binnenwanden																											
Wandafwerking stucwerk	Gebouw C																										
Vervangen stucwerk		2770,06	m2	2036														€ 128.115								€ 128.115	
Wandafwerking tegels	Gebouw C																										
Vervangen wandafwerking wandtegels		690,40	m2	2036	48													€ 86.666								€ 86.666	
						€ 0	€ 0	€ 0	€ 0	€ 0	€ 0	€ 0	€ 0	€ 0	€ 0	€ 0	€ 0	€ 214.781	€ 0	€ 0	€ 0	€ 0	€ 0	€ 0	€ 0	€ 214.781	
22 Vloeren																											
Vloerafwerking cementdekvloer gecoat (huurdersdeel)	Gebouw C																										
Vervangen cementdekvloer coating		484,89	m2	2030	18							€ 18.557														€ 18.557	
Vloerafwerking linoleum (huurdersdeel)	Gebouw C																										
Vervangen	Slijtage	0,00		2030																							€ 0
Vervangen vloerafwerking linoleum		1440,39	m2	2030	18							€ 70.550														€ 70.550	
Vloerafwerking dubbel hard gebakken tegels	Gebouw C																										
Vervangen	Slijtage	0,00		2036																							€ 0
Vervangen vloerafwerking dubbel hard gebakken tegels (gelijmd)		169,10	m2	2036	48													€ 20.189								€ 20.189	
						€ 0	€ 0	€ 0	€ 0	€ 0	€ 0	€ 89.107	€ 0	€ 0	€ 0	€ 0	€ 0	€ 20.189	€ 0	€ 0	€ 0	€ 0	€ 0	€ 0	€ 0	€ 0	€ 109.296
23 Plafonds																											
Plafondafwerking houten delen	Gebouw C																										
Vervangen plafondafwerking houten delen		169,10	m2	2036	48													€ 20.588								€ 20.588	
Systeemplafond (huurdersdeel)	Gebouw C																										

Gebouw C • Biotoop gebouw C
Kerklaan 30 • Haren

Code/Element/Handeling	Locatie Element/Gebrek	Hvh	Ehd	Stj	Cy	2024	2025	2026	2027	2028	2029	2030	2031	2032	2033	2034	2035	2036	2037	2038	2039	2040	2041	2042	2043	Totaal	
Saneren	Materiaaltoepassing foutief	0,00		2030																						€ 0	
Saneren asbest		1,00	pst	2030								€ 30.000														€ 30.000	
Vervangen systeemplafond organisch		1925,28	m2	2030	48							€ 135.578														€ 135.578	
						€ 0	€ 0	€ 0	€ 0	€ 0	€ 0	€ 165.578	€ 0	€ 0	€ 0	€ 0	€ 0	€ 20.588	€ 0	€ 0	€ 0	€ 0	€ 0	€ 0	€ 0	€ 186.166	
24 Binnenkozijnen																											
Kozijnen hout	Gebouw C																										€ 0
Vervangen kozijn zacht hout		690,73	m2	2048	48																						€ 0
Binnendeur stomp hardhout	Gebouw C																										€ 0
Vervangen binnendeur hardhout		290,00	st	2048	48																						€ 0
Binnendeur kastdeur staal	Gebouw C																										€ 0
Vervangen kastdeur staal		614,00	st	2048	48																						€ 0
						€ 0	€ 0	€ 0	€ 0	€ 0	€ 0	€ 0	€ 0	€ 0	€ 0	€ 0	€ 0	€ 0	€ 0	€ 0	€ 0	€ 0	€ 0	€ 0	€ 0	€ 0	€ 0
25 Binnentrappen																											
Binnentrappen beton	Gebouw C																										€ 0
Vervangen binnentrappen beton		16,00	st	2098	75																						€ 0
Trapbordes binnen beton	Gebouw C																										€ 0
Trapbordes binnen beton		8,00	st	2098	75																						€ 0
Leuning hout	Gebouw C																										€ 0
Vervangen leuning hout		137,60	m1	2042	30																						€ 15.081
Binnentrapafwerking linoleum	Gebouw C																										€ 15.081
Vervangen	Slijtage	0,00		2024																							€ 0
Vervangen binnentrapafwerking linoleum		118,72	m2	2024	18	€ 5.454																					€ 5.454
						€ 5.454	€ 0	€ 0	€ 0	€ 0	€ 0	€ 0	€ 0	€ 0	€ 0	€ 0	€ 0	€ 0	€ 0	€ 0	€ 0	€ 0	€ 0	€ 0	€ 0	€ 0	€ 25.989
29 Binnenschilderwerk																											
Binnenschilderwerk stucwerk (huurdersdeel)	Gebouw C																										€ 0
Groot schilderwerk stucwerk		2770,06	m2	2030	12							€ 97.340															€ 97.340
Binnenschilderwerk deur hout transparant (dubbelzijdig)	Gebouw C																										€ 194.680
Groot schilderwerk deur hout transparant		274,00	st	2030	12							€ 20.361															€ 20.361
Binnenschilderwerk deur hout dekkend (dubbelzijdig)	Gebouw C																										€ 40.722
Groot schilderwerk deur hout dekkend		16,00	st	2030	12							€ 1.775															€ 1.775
Binnenschilderwerk deur metaal (binnenzijde buitenkozijn)	Gebouw C																										€ 3.550
Groot schilderwerk deur staal		6,00	st	2030	12							€ 666															€ 666
Binnenschilderwerk kozijn en raam hout transparant	Gebouw C																										€ 1.331
Groot schilderwerk kozijn en raam hout transparant		73,60	m2	2030	6							€ 1.618					€ 1.618										€ 1.618
Binnenschilderwerk kozijn en raam hout dekkend	Gebouw C																										€ 4.853
Groot schilderwerk kozijn en raam hout dekkend		617,13	m2	2030	12							€ 21.087															€ 21.087
Binnenschilderwerk kozijn en raam staal (binnenzijde buitenkozijn)	Gebouw C																										€ 42.175

Gebouw C • Biotoop gebouw C
Kerklaan 30 • Haren

Code/Element/Handeling	Locatie Element/Gebrek	Hvh	Ehd	Stj	Cy	2024	2025	2026	2027	2028	2029	2030	2031	2032	2033	2034	2035	2036	2037	2038	2039	2040	2041	2042	2043	Totaal	
Groot schilderwerk kozijn en raam staal		39,60 m2		2030	12							€ 1.353												€ 1.353	€ 2.706		
						€ 0	€ 0	€ 0	€ 0	€ 0	€ 0	€ 144.200	€ 0	€ 0	€ 0	€ 0	€ 0	€ 1.618	€ 0	€ 0	€ 0	€ 0	€ 0	€ 144.200	€ 0	€ 290.017	
41 Klimaatinstallaties																											
Circulatiepomp warmtedistributie	Gebouw C																										
Vervangen	Verval meer dan 87,5% van de levensduur	0,00		2024																						€ 0	
Vervangen circulatiepomp CV DN 50, flens aansluiting		9,00 st		2024	15	€ 14.255																				€ 28.510	
CV-leidingen	Gebouw C																										
Saneren asbestpakkingen	Verkeerd gebruik van leidingmateriaal	1,00 pst		2024		€ 15.000																				€ 15.000	
Vervangen	Corrosie	0,00		2024																						€ 0	
Vervangen cv-leidingen stelpost		7587,00 bvo		2024	40	€ 37.935																				€ 37.935	
Radiatoren	Gebouw C																										
Vervangen	Lekkage waterzijdige aansluiting	0,00		2036																						€ 0	
Vervangen radiator		220,00 st		2036	36													€ 134.229								€ 134.229	
Luchtbehandelingskast toevoer	Gebouw C																										
Vervangen	Niet functionerende ventilator	1,00 pst		2024																						€ 0	
Vervangen luchtbehandelingskast toevoer		1,00 st		2024	25	€ 41.185																				€ 41.185	
Onderhoudscontract luchtbehandelingskast toevoer		1,00 st		2025	1		€ 1.064	€ 1.064	€ 1.064	€ 1.064	€ 1.064	€ 1.064	€ 1.064	€ 1.064	€ 1.064	€ 1.064	€ 1.064	€ 1.064	€ 1.064	€ 1.064	€ 1.064	€ 1.064	€ 1.064	€ 1.064	€ 1.064	€ 20.209	
Regelkast	Gebouw C																										
Vervangen	Verval meer dan 75% van de levensduur	1,00 pst		2024																						€ 0	
Vervangen regelkast		1,00 st		2024	20	€ 8.556																				€ 8.556	
						€ 116.930	€ 1.064	€ 1.064	€ 1.064	€ 1.064	€ 1.064	€ 1.064	€ 1.064	€ 1.064	€ 1.064	€ 1.064	€ 1.064	€ 1.064	€ 135.292	€ 1.064	€ 1.064	€ 15.319	€ 1.064	€ 1.064	€ 1.064	€ 1.064	€ 285.623
42 Gas, water en sanitair																											
Boiler elektr. 120 liter	Gebouw C																										
Vervangen boiler elektrisch 120 l		1,00 st		2038	20																					€ 1.073	
Jaarlijks onderhoud boiler 120l		1,00 st		2024	1	€ 75	€ 75	€ 75	€ 75	€ 75	€ 75	€ 75	€ 75	€ 75	€ 75	€ 75	€ 75	€ 75	€ 75	€ 75	€ 75	€ 75	€ 75	€ 75	€ 75	€ 1.425	
Boiler elektr. 120 liter	Gebouw C																										
Vervangen	Verval tussen 75%-87,5% van de levensduur	1,00 pst		2028																						€ 0	
Vervangen boiler elektrisch 120 l		1,00 st		2028	20					€ 1.073																€ 1.073	
Jaarlijks onderhoud boiler 120l		1,00 st		2024	1	€ 75	€ 75	€ 75	€ 75	€ 75	€ 75	€ 75	€ 75	€ 75	€ 75	€ 75	€ 75	€ 75	€ 75	€ 75	€ 75	€ 75	€ 75	€ 75	€ 75	€ 1.425	
Boiler elektr. 120 liter	Gebouw C																										
Vervangen boiler elektrisch 120 l		1,00 st		2034	20											€ 1.073										€ 1.073	
Jaarlijks onderhoud boiler 120l		1,00 st		2024	1	€ 75	€ 75	€ 75	€ 75	€ 75	€ 75	€ 75	€ 75	€ 75	€ 75	€ 75	€ 75	€ 75	€ 75	€ 75	€ 75	€ 75	€ 75	€ 75	€ 75	€ 1.425	
Boiler elektr. 50 liter	Gebouw C																										
Vervangen	Verval meer dan 87,5% van de levensduur	0,00		2027																						€ 0	
Vervangen boiler elektrisch 50 l		1,00 st		2027	20					€ 985																€ 985	
Jaarlijks onderhoud boiler 50l		1,00 st		2024	1	€ 75	€ 75	€ 75	€ 75	€ 75	€ 75	€ 75	€ 75	€ 75	€ 75	€ 75	€ 75	€ 75	€ 75	€ 75	€ 75	€ 75	€ 75	€ 75	€ 75	€ 1.425	
Boiler elektr. 50 liter	Gebouw C																										
Vervangen boiler elektrisch 50 l		1,00 st		2033	20										€ 985											€ 985	
Jaarlijks onderhoud boiler 50l		1,00 st		2024	1	€ 75	€ 75	€ 75	€ 75	€ 75	€ 75	€ 75	€ 75	€ 75	€ 75	€ 75	€ 75	€ 75	€ 75	€ 75	€ 75	€ 75	€ 75	€ 75	€ 75	€ 1.425	

**Gebouw C • Biotoop gebouw C
Kerklaan 30 • Haren**

Code/Element/Handeling	Locatie Element/Gebrek	Hvh	Ehd	Stj	Cy	2024	2025	2026	2027	2028	2029	2030	2031	2032	2033	2034	2035	2036	2037	2038	2039	2040	2041	2042	2043	Totaal	
Boiler elektr. 50 liter																											
Gebouw C																											
Vervangen boiler elektrisch 50 l		1,00	st	2039	20																					€ 985	€ 985
Jaarlijks onderhoud boiler 50l		1,00	st	2024	1	€ 75	€ 75	€ 75	€ 75	€ 75	€ 75	€ 75	€ 75	€ 75	€ 75	€ 75	€ 75	€ 75	€ 75	€ 75		€ 75	€ 75	€ 75	€ 75		€ 1.425
Waterbehandelingsinstallatie																											
Gebouw C																											
Vervangen	Verval meer dan 87,5% van de levensduur	0,00		2024																							€ 0
Vervangen waterbehandelingsinstallatie		1,00	st	2024	20	€ 6.716																					€ 6.716
Sanitair wastafel																											
Gebouw C																											
Vervangen	Vervuiling exclusief vervuiling door gebruik	0,00		2036																							€ 0
Vervangen wastafel		22,00	st	2036	48													€ 11.013									€ 11.013
Vervangen wastafelkraan		22,00	st	2036	24													€ 2.044									€ 2.044
Sanitair urinoir																											
Gebouw C																											
Vervangen urinoir	Urinoir ontbreekt	2,00	st	2024		€ 496																					€ 496
Vervangen urinoir		5,00	st	2036	48													€ 1.241									€ 1.241
Toilet verhoogd																											
Gebouw C																											
Vervangen	Verval meer dan 87,5% van de levensduur	0,00		2024																							€ 0
Vervangen toilet		33,00	st	2024	25	€ 24.132																					€ 24.132
Waterleidingnet																											
Gebouw C																											
Vervangen	Verval meer dan 87,5% van de levensduur	0,00		2026																							€ 0
Controle legionella		1,00	pst	2024	1	€ 750	€ 750	€ 750	€ 750	€ 750	€ 750	€ 750	€ 750	€ 750	€ 750	€ 750	€ 750	€ 750	€ 750	€ 750	€ 750	€ 750	€ 750	€ 750	€ 750	€ 750	€ 15.000
Vervangen waterleiding (stelpost)		7587,00	bvo	2026	40			€ 45.522																			€ 45.522
						€ 32.544	€ 1.200	€ 46.722	€ 2.110	€ 2.198	€ 1.200	€ 1.200	€ 1.200	€ 1.200	€ 2.110	€ 2.198	€ 1.200	€ 15.498	€ 1.200	€ 2.198	€ 2.110	€ 1.200	€ 1.200	€ 1.200	€ 1.200	€ 120.891	
43 Vuilafvoerverzorging																											
Gebouw C																											
Vervangen	Verval tussen 75%-87,5% van de levensduur	0,00		2024																							€ 0
Vervangen binnenriolering		7587,00	bvo	2024	48	€ 41.729																					€ 41.729
						€ 41.729	€ 0	€ 0	€ 0	€ 0	€ 0	€ 0	€ 0	€ 0	€ 0	€ 0	€ 0	€ 0	€ 0	€ 0	€ 0	€ 0	€ 0	€ 0	€ 0	€ 41.729	
44 Elektrische-installaties																											
Gebouw C																											
Vervangen	Verval meer dan 87,5% van de levensduur	0,00		2026																							€ 0
Vervangen verdeelinrichting		32,00	st	2026	25			€ 144.000																			€ 144.000
Elektra lichtbronnen / lampen : algemeen																											
Gebouw C																											
Vervangen verlichting	Defecte lampen	1,00	pst	2026				€ 1.250																			€ 1.250
Vervangen verlichting (stelpost)		7587,00	bvo	2026	20			€ 132.773																			€ 132.773
Elektra bedrading																											
Gebouw C																											
Vervangen	Verval meer dan 87,5% van de levensduur	0,00		2026																							€ 0
Vervangen bedrading elektra (stelpost)		7587,00	bvo	2026	20			€ 60.696																			€ 60.696
						€ 0	€ 0	€ 338.719	€ 0	€ 0	€ 0	€ 0	€ 0	€ 0	€ 0	€ 0	€ 0	€ 0	€ 0	€ 0	€ 0	€ 0	€ 0	€ 0	€ 0	€ 338.719	

Gebouw C • Biotoop gebouw C
Kerklaan 30 • Haren

Code/Element/Handeling	Locatie Element/Gebrek	Hvh	Ehd	Stj	Cy	2024	2025	2026	2027	2028	2029	2030	2031	2032	2033	2034	2035	2036	2037	2038	2039	2040	2041	2042	2043	Totaal	
45 Transportvoorziening																											
Personenlift (Elektrische lift) Gebouw C																											
Vervangen	Verval meer dan 75% van de levensduur	0,00			2026																						€ 0
Personenlift herstel kooi		1,00	pst		2026 12			€ 9.190												€ 9.190							€ 18.380
Personenlift revisie installatie		1,00	pst		2026 18			€ 4.795																			€ 4.795
Personenlift vervangen kooi		1,00	pst		2026 48			€ 21.650																			€ 21.650
Personenlift keuring		1,00	pst		2024 1	€ 339	€ 339	€ 339	€ 339	€ 339	€ 339	€ 339	€ 339	€ 339	€ 339	€ 339	€ 339	€ 339	€ 339	€ 339	€ 339	€ 339	€ 339	€ 339	€ 339	€ 339	€ 6.782
Personenlift onderhoudscontract		1,00	pst		2024 1	€ 2.798	€ 2.798	€ 2.798	€ 2.798	€ 2.798	€ 2.798	€ 2.798	€ 2.798	€ 2.798	€ 2.798	€ 2.798	€ 2.798	€ 2.798	€ 2.798	€ 2.798	€ 2.798	€ 2.798	€ 2.798	€ 2.798	€ 2.798	€ 2.798	€ 55.951
						€ 3.137	€ 3.137	€ 38.772	€ 3.137	€ 3.137	€ 3.137	€ 3.137	€ 3.137	€ 3.137	€ 3.137	€ 3.137	€ 3.137	€ 3.137	€ 3.137	€ 12.327	€ 3.137	€ 3.137	€ 3.137	€ 3.137	€ 3.137	€ 107.558	
46 Beveiligingsinstallaties																											
Noodverlichtingsinstallatie Gebouw C																											
Vervangen	Verval meer dan 87,5% van de levensduur	0,00			2026																						€ 0
Vervangen	Armatuur is afgekoppeld en ontbreekt	0,00			2026																						€ 0
Vervangen noodverlichting		7587,00	bvo		2026 18			€ 15.933																			€ 15.933
Controle noodverlichting		7587,00	bvo		2027 1				€ 759	€ 759	€ 759	€ 759	€ 759	€ 759	€ 759	€ 759	€ 759	€ 759	€ 759	€ 759	€ 759	€ 759	€ 759	€ 759	€ 759	€ 759	€ 12.898
Bliksembeveiligingsinstallatie Gebouw C																											
Vervangen	Verval meer dan 87,5% van de levensduur	0,00			2024																						€ 0
Vervangen bliksembeveiliging-installatie		7587,00	bvo		2024 18	€ 4.932																		€ 4.932			€ 9.863
Controle bliksembeveiliging-installatie		7587,00	bvo		2025 1		€ 759	€ 759	€ 759	€ 759	€ 759	€ 759	€ 759	€ 759	€ 759	€ 759	€ 759	€ 759	€ 759	€ 759	€ 759	€ 759	€ 759	€ 759	€ 759	€ 759	€ 13.657
Brandmeldinstallatie Gebouw C																											
Vervangen brandmeldinstallatie		7587,00	bvo		2038 25																						€ 15.174
Controle brandmeldinstallatie		7587,00	bvo		2024 1	€ 759	€ 759	€ 759	€ 759	€ 759	€ 759	€ 759	€ 759	€ 759	€ 759	€ 759	€ 759	€ 759	€ 759	€ 759	€ 759	€ 759	€ 759	€ 759	€ 759	€ 759	€ 14.415
Brandmeldinstallatie rookmelder Gebouw C																											
Vervangen brandmeldinstallatie rookmelder		9,00	st		2038 15																						€ 2.975
Brandmeldinstallatie handmelder Gebouw C																											
Vervangen brandmeldinstallatie handmelder		12,00	st		2038 15																						€ 2.873
Brandslang haspel Gebouw C																											
Vervangen	Verval tussen 50%-75% van de levensduur	0,00			2030																						€ 0
Vervangen brandslang haspel		16,00	st		2030 18							€ 21.187															€ 21.187
Controle brandslang haspel		16,00	st		2024 1	€ 1.304	€ 1.304	€ 1.304	€ 1.304	€ 1.304	€ 1.304		€ 1.304	€ 1.304	€ 1.304	€ 1.304	€ 1.304	€ 1.304	€ 1.304	€ 1.304	€ 1.304	€ 1.304	€ 1.304	€ 1.304	€ 1.304	€ 1.304	€ 24.782
Droge blusleiding Gebouw C																											
Vervangen	Lekkage	0,00			2024																						€ 0
Vervangen droge blusleiding		1,00	pst		2024 48	€ 25.069																					€ 25.069
Contract blusleiding kranen		1,00	pst		2025 1		€ 775	€ 775	€ 775	€ 775	€ 775	€ 775	€ 775	€ 775	€ 775	€ 775	€ 775	€ 775	€ 775	€ 775	€ 775	€ 775	€ 775	€ 775	€ 775	€ 775	€ 14.725
Druktest droge blusleiding		1,00	pst		2030 6							€ 1.113						€ 1.113							€ 1.113		€ 3.338
Schuimblusser Gebouw C																											
Vervangen schuimblusser		8,00	st		2030 12							€ 3.244															€ 6.487
Controle schuimblusser		8,00	st		2024 1	€ 652	€ 652	€ 652	€ 652	€ 652	€ 652		€ 652	€ 652	€ 652	€ 652	€ 652	€ 652	€ 652	€ 652	€ 652	€ 652	€ 652	€ 652	€ 652	€ 652	€ 11.739
						€ 32.716	€ 4.249	€ 20.182	€ 5.008	€ 5.008	€ 5.008	€ 28.595	€ 5.008	€ 5.008	€ 5.008	€ 5.008	€ 5.008	€ 6.120	€ 5.008	€ 25.271	€ 5.008	€ 5.008	€ 5.008	€ 5.008	€ 12.885	€ 5.008	€ 195.115

Gebouw C • Biotoop gebouw C
Kerklaan 30 • Haren

Code/Element/Handeling	Locatie Element/Gebrek	Hvh	Ehd	Stj	Cy	2024	2025	2026	2027	2028	2029	2030	2031	2032	2033	2034	2035	2036	2037	2038	2039	2040	2041	2042	2043	Totaal	
61 Diversen																											
Klachtenonderhoud installaties : reservering	Gebouw algemeen																										
Onderhoud onvoorzien (reservering)		7587,00	bvo	2024	1	€ 6.677	€ 6.677	€ 6.677	€ 6.677	€ 6.677	€ 6.677	€ 6.677	€ 6.677	€ 6.677	€ 6.677	€ 6.677	€ 6.677	€ 6.677	€ 6.677	€ 6.677	€ 6.677	€ 6.677	€ 6.677	€ 6.677	€ 6.677	€ 6.677	€ 133.531
Klachtenonderhoud bouwkundig : reservering	Gebouw algemeen																										
Onderhoud onvoorzien (reservering)		7587,00	bvo	2024	1	€ 6.677	€ 6.677	€ 6.677	€ 6.677	€ 6.677	€ 6.677	€ 6.677	€ 6.677	€ 6.677	€ 6.677	€ 6.677	€ 6.677	€ 6.677	€ 6.677	€ 6.677	€ 6.677	€ 6.677	€ 6.677	€ 6.677	€ 6.677	€ 6.677	€ 133.531
Herinspectie LindHorst	Advies																										
Inspecteren object		7587,00	bvo	2026	3			€ 4.021		€ 4.021			€ 4.021		€ 4.021		€ 4.021		€ 4.021		€ 4.021		€ 4.021		€ 4.021		€ 24.127
Mutaties jaarplannen		7587,00	bvo	2024	1	€ 1.669	€ 1.669	€ 1.669	€ 1.669	€ 1.669	€ 1.669	€ 1.669	€ 1.669	€ 1.669	€ 1.669	€ 1.669	€ 1.669	€ 1.669	€ 1.669	€ 1.669	€ 1.669	€ 1.669	€ 1.669	€ 1.669	€ 1.669	€ 1.669	€ 33.383
Elektrische laagspanningsinstallatie NEN 3140 : keuring	Contract																										
Inspectie elektrische installatie (NEN 3140)		7587,00	bvo	2027	5				€ 7.132				€ 7.132						€ 7.132					€ 7.132		€ 28.527	
Dakbedekking platdak : contractonderhoud	Contract																										
Onderhoud (eenmaal per jaar)		7587,00	bvo	2024	1	€ 2.655	€ 2.655	€ 2.655	€ 2.655	€ 2.655	€ 2.655	€ 2.655	€ 2.655	€ 2.655	€ 2.655	€ 2.655	€ 2.655	€ 2.655	€ 2.655	€ 2.655	€ 2.655	€ 2.655	€ 2.655	€ 2.655	€ 2.655	€ 2.655	€ 53.109
						€ 17.678	€ 17.678	€ 21.699	€ 24.809	€ 17.678	€ 21.699	€ 17.678	€ 17.678	€ 28.831	€ 17.678	€ 17.678	€ 21.699	€ 17.678	€ 24.809	€ 21.699	€ 17.678	€ 17.678	€ 21.699	€ 24.809	€ 17.678	€ 406.208	
Totaal object						€ 344.649	€ 27.327	€ 467.156	€ 49.626	€ 29.084	€ 32.107	€ 650.277	€ 28.086	€ 39.239	€ 42.495	€ 29.084	€ 32.107	€ 1.637.856	€ 35.217	€ 62.558	€ 56.750	€ 28.086	€ 32.107	€ 322.832	€ 28.086	€ 3.974.727	
BTW						€ 72.376	€ 5.739	€ 98.103	€ 10.422	€ 6.108	€ 6.742	€ 136.558	€ 5.898	€ 8.240	€ 8.924	€ 6.108	€ 6.742	€ 343.950	€ 7.396	€ 13.137	€ 11.917	€ 5.898	€ 6.742	€ 67.795	€ 5.898	€ 834.693	
Totaal inclusief BTW						€ 417.025	€ 33.066	€ 565.259	€ 60.048	€ 35.192	€ 38.849	€ 786.835	€ 33.984	€ 47.479	€ 51.419	€ 35.192	€ 38.849	€ 1.981.806	€ 42.613	€ 75.695	€ 68.667	€ 33.984	€ 38.849	€ 390.627	€ 33.984	€ 4.809.419	

Overzicht 20 - Jarenplan (Hoofdgroepen)

Gebouw C • Biotoop gebouw C

Kerklaan 30
9751 NN Haren

Toelichting:

Omschrijving: De omschrijving van de hoofdgroepen, bijvoorbeeld Klimaatinstallaties.

Prijs: Deze prijzen zijn de totalen per hoofdgroep.

Totaal: Deze prijs wordt uitgerekend door de totalen van de betreffende groepen (bijvoorbeeld "Klimaatinstallaties") over een aantal jaren bij elkaar te tellen.

Alle prijzen zijn exclusief BTW

Printdatum: 4-5-2023

Gebouw C • Biotoop gebouw C
Kerklaan 30 • Haren

Code	Hoofdgroep	2024	2025	2026	2027	2028	2029	2030	2031	2032	2033	2034	2035	2036	2037	2038	2039	2040	2041	2042	2043	Totaal
01	Gevels	€ 74.532			€ 11.530			€ 13.723			€ 11.530			€ 124.262			€ 11.530			€ 11.530		€ 258.638
02	Balkons	€ 1.969			€ 1.969			€ 3.144			€ 1.969			€ 1.969			€ 1.969			€ 3.144		€ 16.132
03	Buitenkozijnen	€ 10.220						€ 7.062						€ 974.216						€ 7.062		€ 998.560
04	Beglazing	€ 2.238												€ 99.790								€ 102.028
05	Daken							€ 173.071												€ 87.764		€ 260.835
06	Schoorstenen	€ 2.784																		€ 2.784		€ 5.567
09	Buitenschilderwerk	€ 2.719						€ 2.719						€ 2.719						€ 2.719		€ 10.876
21	Binnenwanden													€ 214.781								€ 214.781
22	Vloeren							€ 89.107						€ 20.189								€ 109.296
23	Plafonds							€ 165.578						€ 20.588								€ 186.166
24	Binnenkozijnen																					€ 0
25	Binnentrappen	€ 5.454																		€ 20.535		€ 25.989
29	Binnenschilderwerk							€ 144.200						€ 1.618						€ 144.200		€ 290.017
41	Klimaatinstallaties	€ 116.930	€ 1.064	€ 1.064	€ 1.064	€ 1.064	€ 1.064	€ 1.064	€ 1.064	€ 1.064	€ 1.064	€ 1.064	€ 1.064	€ 135.292	€ 1.064	€ 1.064	€ 15.319	€ 1.064	€ 1.064	€ 1.064	€ 1.064	€ 285.623
42	Gas, water en sanitair	€ 32.544	€ 1.200	€ 46.722	€ 2.110	€ 2.198	€ 1.200	€ 1.200	€ 1.200	€ 1.200	€ 2.110	€ 2.198	€ 1.200	€ 15.498	€ 1.200	€ 2.198	€ 2.110	€ 1.200	€ 1.200	€ 1.200	€ 1.200	€ 120.891
43	Vuilafvoorziening	€ 41.729																				€ 41.729
44	Elektrische-installaties			€ 338.719																		€ 338.719
45	Transportvoorziening	€ 3.137	€ 3.137	€ 38.772	€ 3.137	€ 3.137	€ 3.137	€ 3.137	€ 3.137	€ 3.137	€ 3.137	€ 3.137	€ 3.137	€ 3.137	€ 3.137	€ 12.327	€ 3.137	€ 3.137	€ 3.137	€ 3.137	€ 3.137	€ 107.558
46	Beveiligingsinstallaties	€ 32.716	€ 4.249	€ 20.182	€ 5.008	€ 5.008	€ 5.008	€ 28.595	€ 5.008	€ 5.008	€ 5.008	€ 5.008	€ 5.008	€ 6.120	€ 5.008	€ 25.271	€ 5.008	€ 5.008	€ 5.008	€ 12.885	€ 5.008	€ 195.115
61	Diversen	€ 17.678	€ 17.678	€ 21.699	€ 24.809	€ 17.678	€ 21.699	€ 17.678	€ 17.678	€ 28.831	€ 17.678	€ 17.678	€ 21.699	€ 17.678	€ 24.809	€ 21.699	€ 17.678	€ 17.678	€ 21.699	€ 24.809	€ 17.678	€ 406.208
Totaal object		€ 344.649	€ 27.327	€ 467.156	€ 49.626	€ 29.084	€ 32.107	€ 650.277	€ 28.086	€ 39.239	€ 42.495	€ 29.084	€ 32.107	€ 1.637.856	€ 35.217	€ 62.558	€ 56.750	€ 28.086	€ 32.107	€ 322.832	€ 28.086	€ 3.974.727
BTW		€ 72.376	€ 5.739	€ 98.103	€ 10.422	€ 6.108	€ 6.742	€ 136.558	€ 5.898	€ 8.240	€ 8.924	€ 6.108	€ 6.742	€ 343.950	€ 7.396	€ 13.137	€ 11.917	€ 5.898	€ 6.742	€ 67.795	€ 5.898	€ 834.693
Totaal inclusief BTW		€ 417.025	€ 33.066	€ 565.259	€ 60.048	€ 35.192	€ 38.849	€ 786.835	€ 33.984	€ 47.479	€ 51.419	€ 35.192	€ 38.849	€ 1.981.806	€ 42.613	€ 75.695	€ 68.667	€ 33.984	€ 38.849	€ 390.627	€ 33.984	€ 4.809.419

Kapitalisatie 20 - Jaren

Gebouw C • Biotoop gebouw C

Kerklaan 30
9751 NN Haren

Toelichting:

Onkosten: De totale uitgaven voor het onderhoud per jaar.

Reservering: De jaarlijkse reservering in deze kapitalisatie.

Saldo: Dit is het opgebouwde banksaldo.
Deze is berekend aan de hand van de uitgaven en de reservering.

Alle prijzen zijn exclusief BTW

Printdatum: 4-5-2023

Gebouw C • Biotoop gebouw C
Kerklaan 30 • Haren

Jaar	Onkosten	Reservering	Saldo
2024	€ -344.649	€ 198.736	€ -145.913
2025	€ -27.327	€ 198.736	€ 25.497
2026	€ -467.156	€ 198.736	€ -242.923
2027	€ -49.626	€ 198.736	€ -93.813
2028	€ -29.084	€ 198.736	€ 75.839
2029	€ -32.107	€ 198.736	€ 242.469
2030	€ -650.277	€ 198.736	€ -209.072
2031	€ -28.086	€ 198.736	€ -38.421
2032	€ -39.239	€ 198.736	€ 121.077
2033	€ -42.495	€ 198.736	€ 277.318
2034	€ -29.084	€ 198.736	€ 446.971
2035	€ -32.107	€ 198.736	€ 613.600
2036	€ -1.637.856	€ 198.736	€ -825.519
2037	€ -35.217	€ 198.736	€ -662.000
2038	€ -62.558	€ 198.736	€ -525.822
2039	€ -56.750	€ 198.736	€ -383.836
2040	€ -28.086	€ 198.736	€ -213.185
2041	€ -32.107	€ 198.736	€ -46.555
2042	€ -322.832	€ 198.736	€ -170.651
2043	€ -28.086	€ 198.736	€ 0
	€ -3.974.727	€ 3.974.727	

Gebouw C • Biotoop gebouw C
Kerklaan 30 • Haren

Jaar	Onkosten	Reservering	Saldo
------	----------	-------------	-------

