

**DA
AD**

Stedenbouwkundige kaders en beeldkwaliteit

VRIJDAG

Sint-Jansstraat

23.09.2020

**Stedenbouwkundige
kaders en
beeldkwaliteit**
VRIJDAG
Sint-Jansstraat
23.09.2020

Contactpersoon:
Sjoerd Tasseron
sjoerd@daad.nl
Projectnummer:
17.080

DAAD Architecten B.V.
Paltz 21
9411 PM Beilen

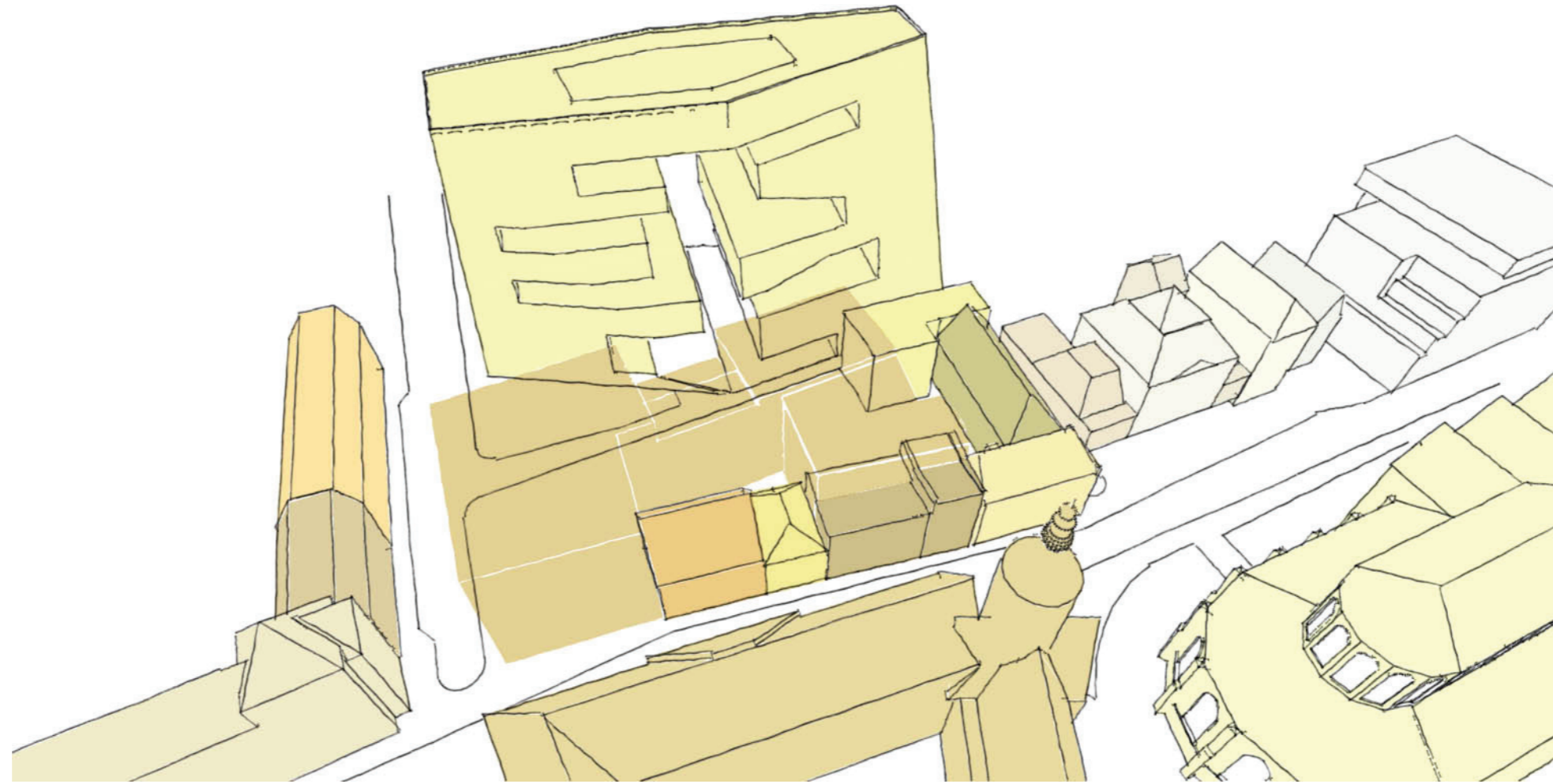
+31 (0)593 582 450
info@daad.nl

www.daad.nl

**DA
AD**

1) Aansluiting op historische binnenstad

Het Forum is als gebouwvorm en in hoogte de uitzondering in het gebied, het icoon. Vrijdag maakt onderdeel uit van een historisch bouwblok en zoekt in schaal, korrel en architectuur aansluiting bij de historische binnenstad.

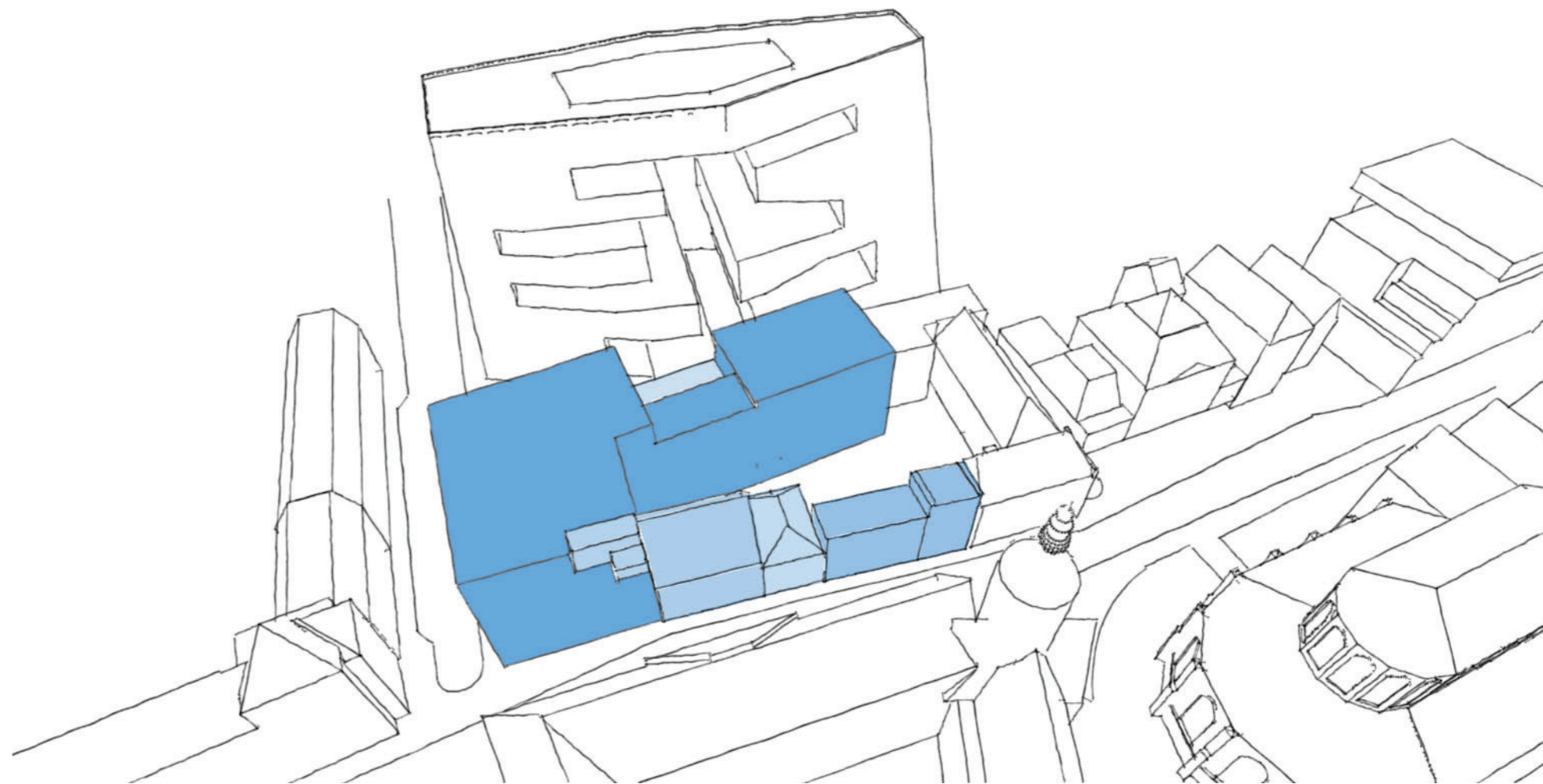


Aansluiting op de historische binnenstad

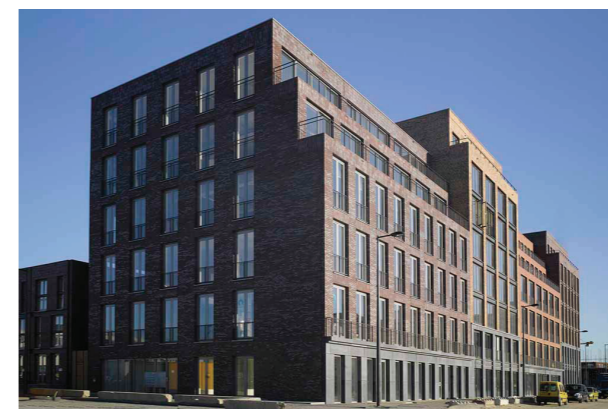


2) Gedifferentieerde volumeopbouw.

Gezien de context, waarin het nieuwe Vrijdag-complex deel uitmaakt van een historisch bouwblok opgebouwd uit verschillende panden, dient aandacht besteed te worden aan **geleding** van het complex, zodanig dat programmatische onderdelen herkenbaar zijn en meerdere adressen op maaiveld kunnen ontstaan.

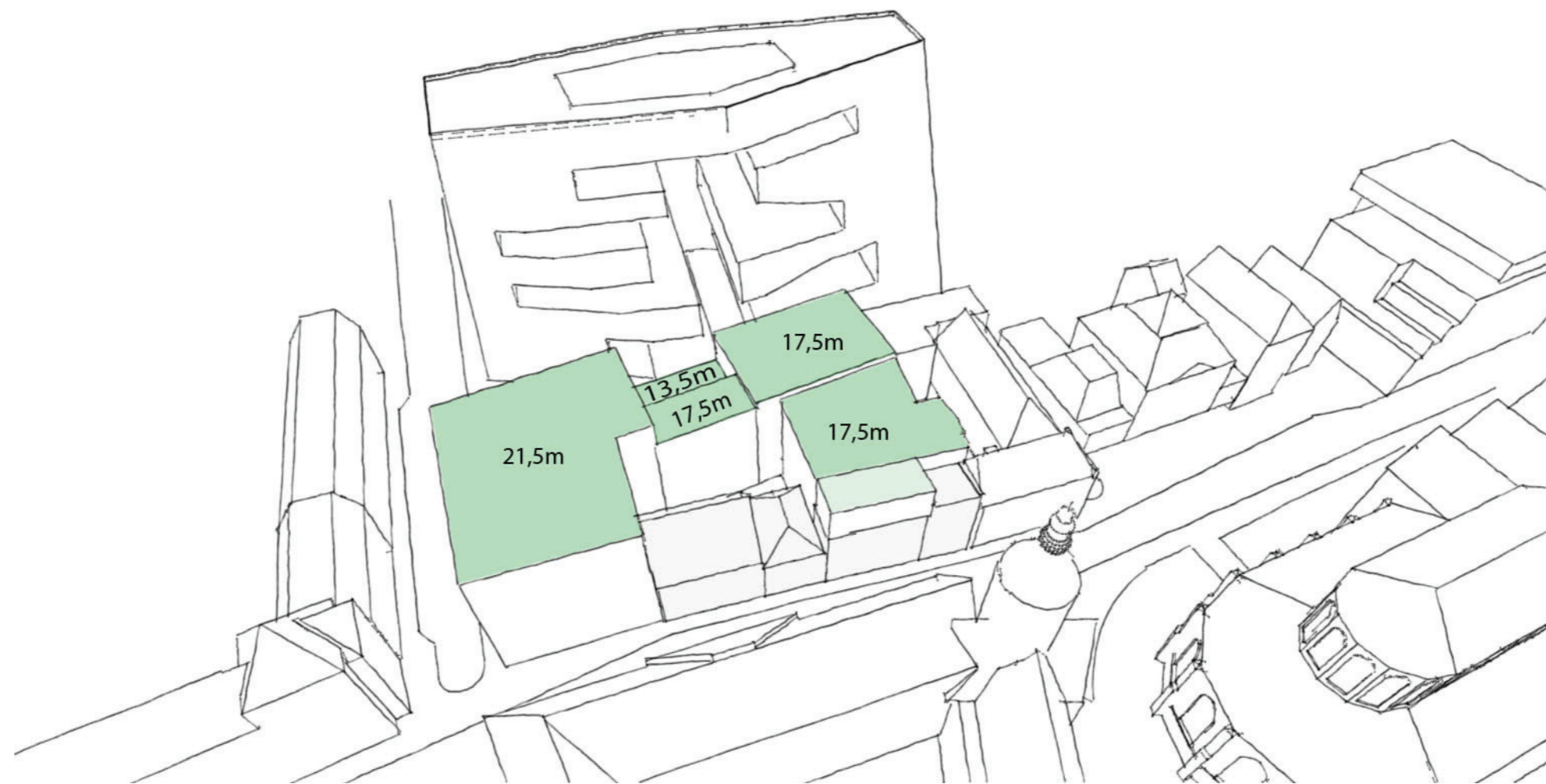


Gedifferentieerde volumeopbouw



Stedenbouwkundige kaders

3) De maximale bouwhoogte voor de nieuwbouw in het complex is overal max. 17,5m, met uitzondering van de kop Schoolstraat tot max. 21,5m en het 'tussenlid' aan Popkenstraat (achter St.Jansstraat nr. 5) tot max. 13,5 m tot minimaal 8m achter de rooilijn (setback mogelijk).

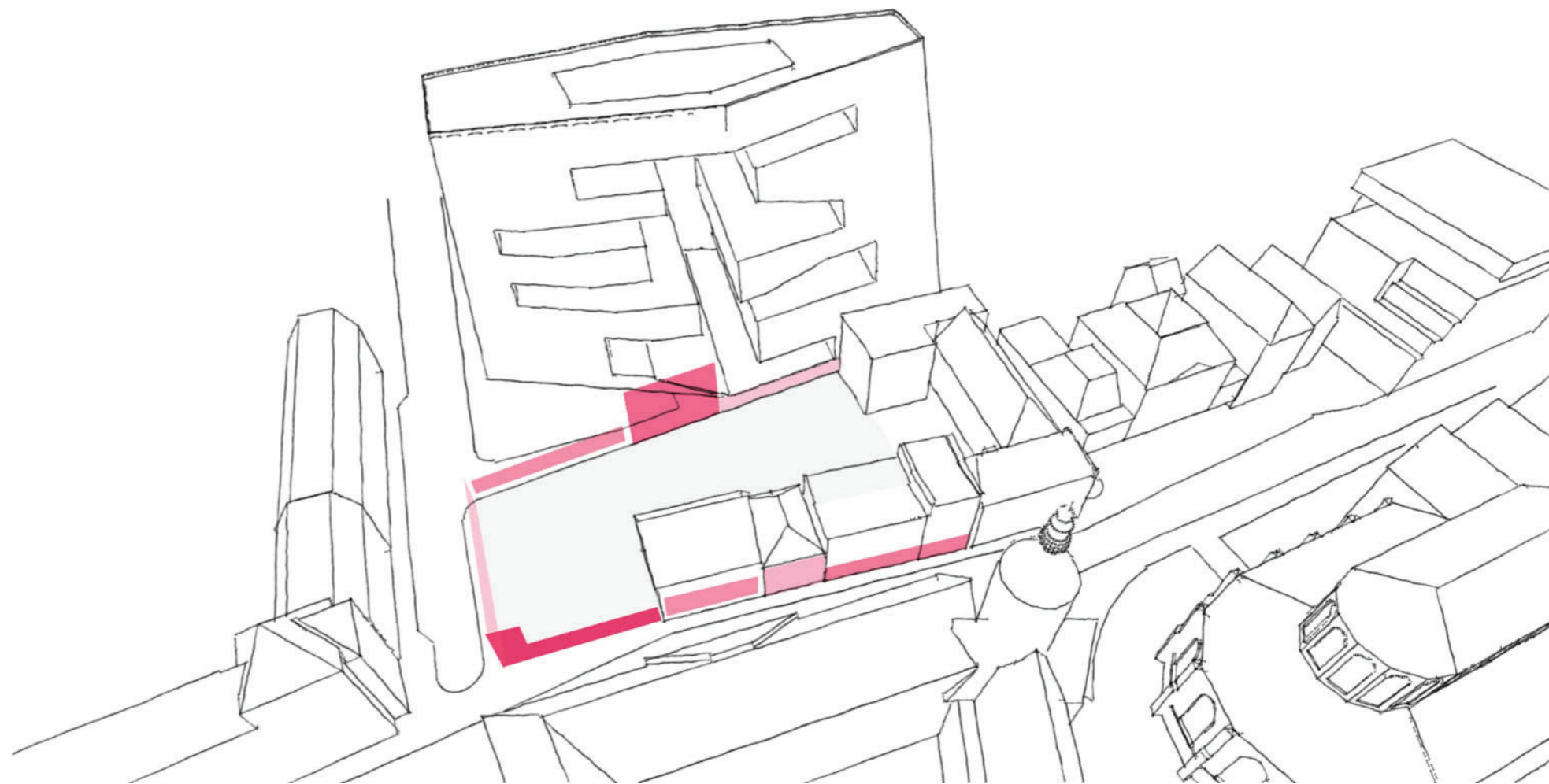


Maximale bouwhoogte



Stedenbouwkundige kaders

4) **Levendige plint**, open en toegankelijk vanaf de straat, bijzonder programma in de kop St-Jansstraat/Schoolstraat, op de kop Nieuwe Markt/Popkenstraat en tegenover opening sleutelgat Forum. Geen gesloten gevels grenzend aan maaiveld.

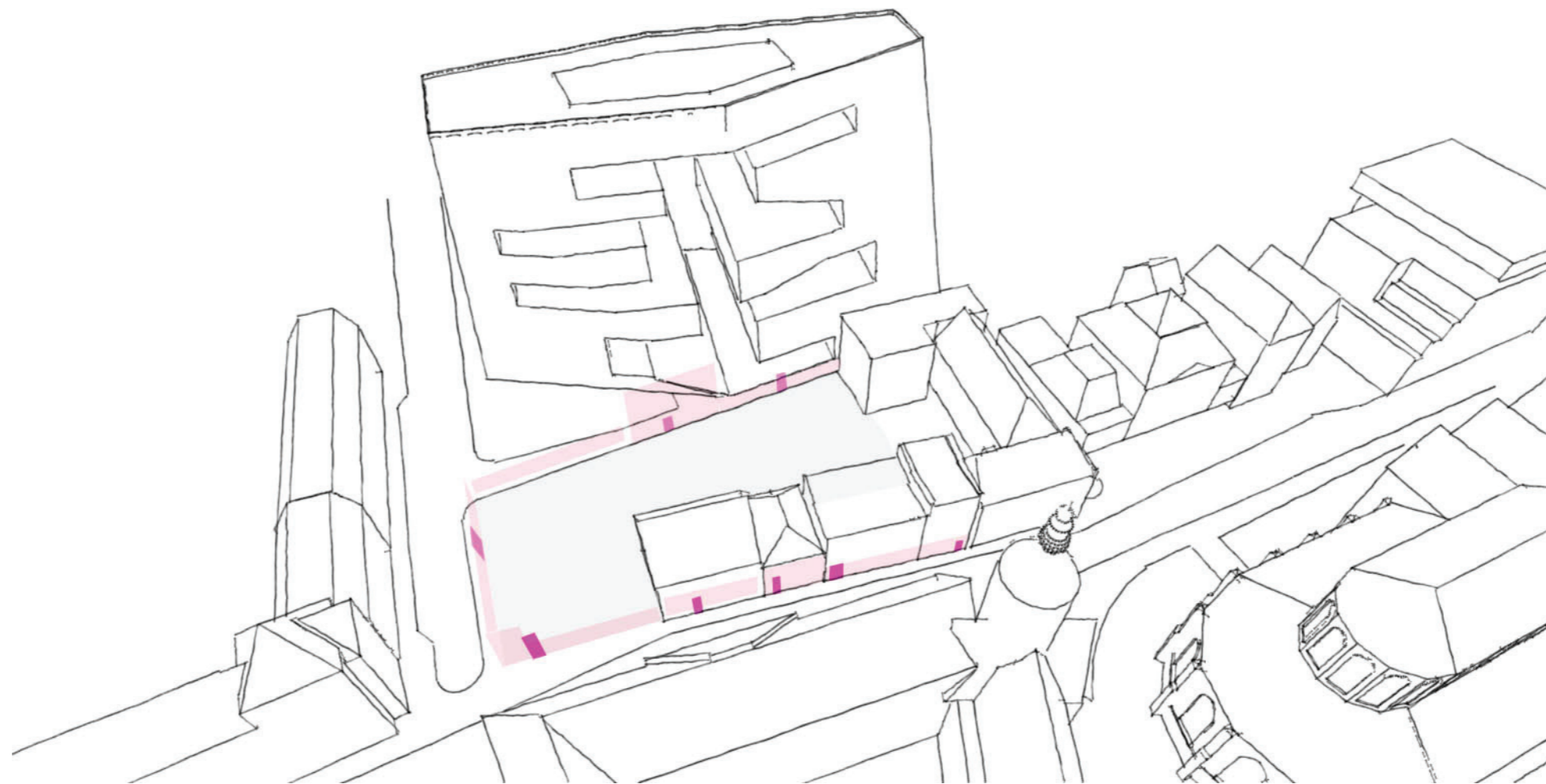


Levendige plint



Stedenbouwkundige kaders

5) Verschillende panden of delen van het complex krijgen **eigen toegang** vanaf de straat die in bijzondere situaties, wanneer de rest van het gebouw gesloten is, kunnen worden gebruikt waarmee het bouwblok op diverse manieren te doorkruisen is.



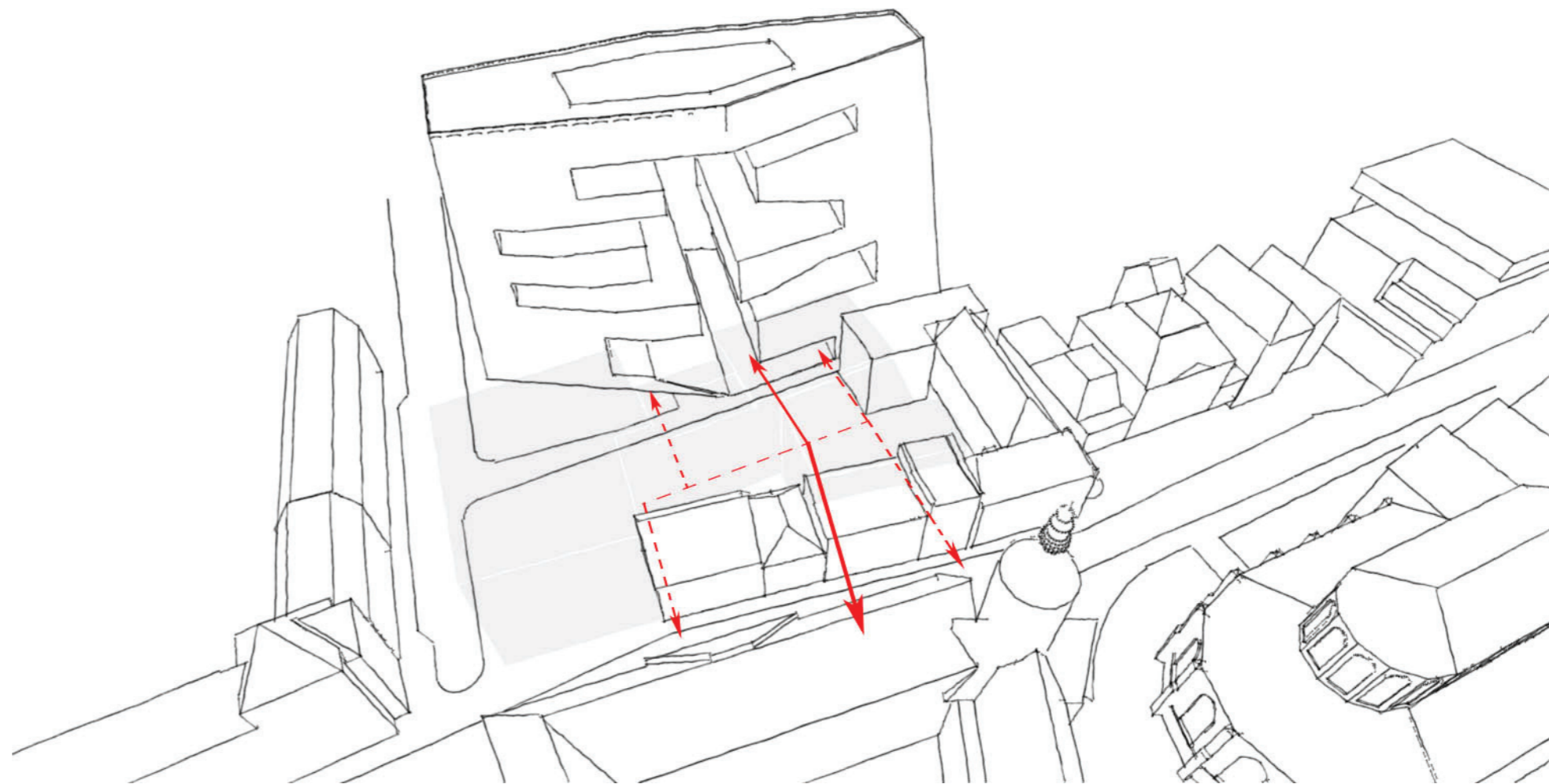
Eigen toegangen



impressie

Stedenbouwkundige kaders

6) **Bouwblok maximaal doorwaadbaar maken;**
routing vanaf nieuwe hoofdentree St-Jansstraat door
open/langs binnenterrein naar
Popkenstraat/entree Forum.



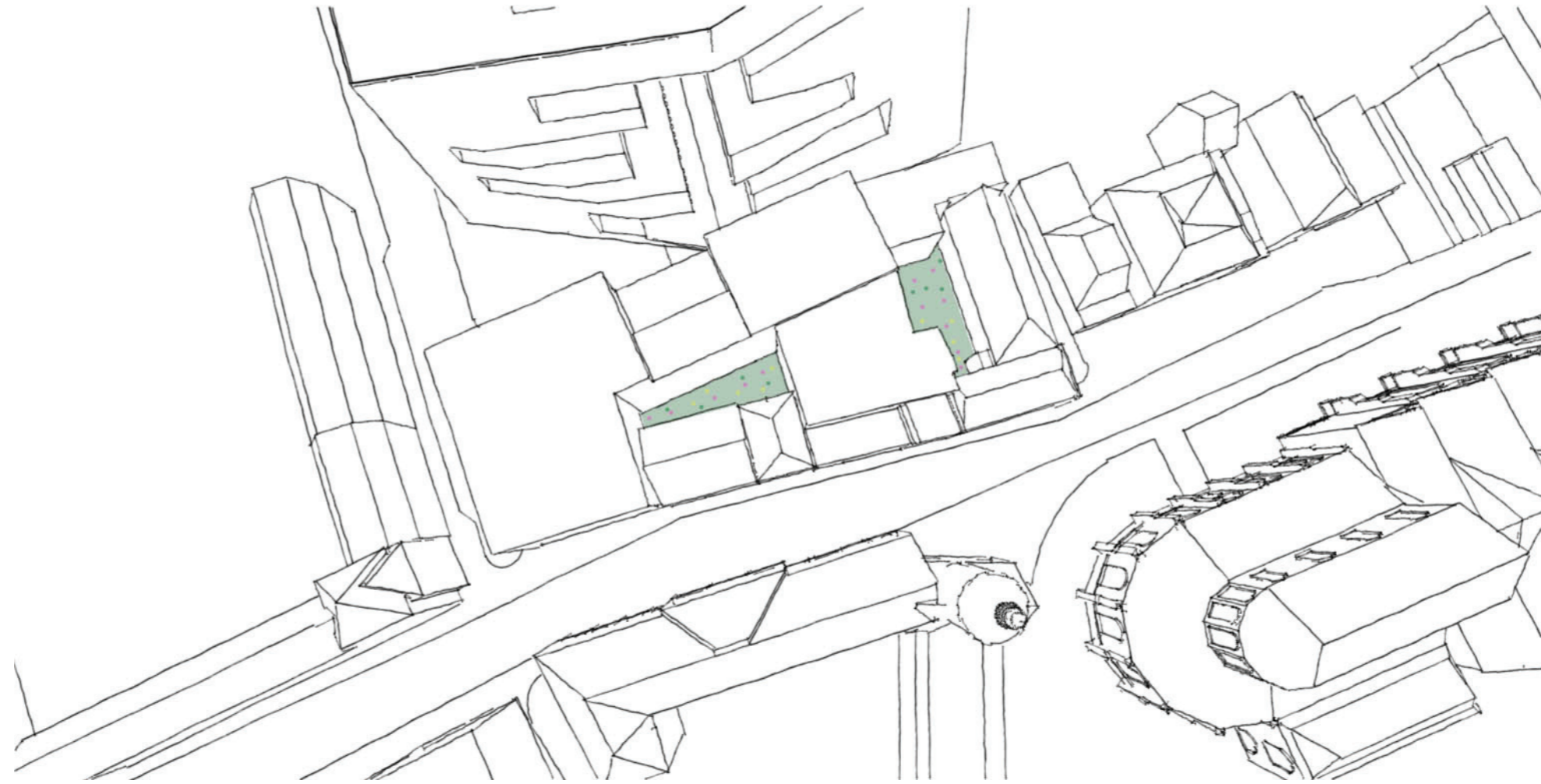
Bouwblok maximaal doorwaadbaar maken



Stedenbouwkundige kaders

7) Ruimtelijke kwaliteit binnentuin (deels) behouden (gebruik/licht/beleving/aantrekkelijk programma begane grond), zo veel mogelijk te vergroenen en in samenhang met bebouwing ontworpen.

De minimale te handhaven breedte is 7 meter genomen over de volledige breedte.

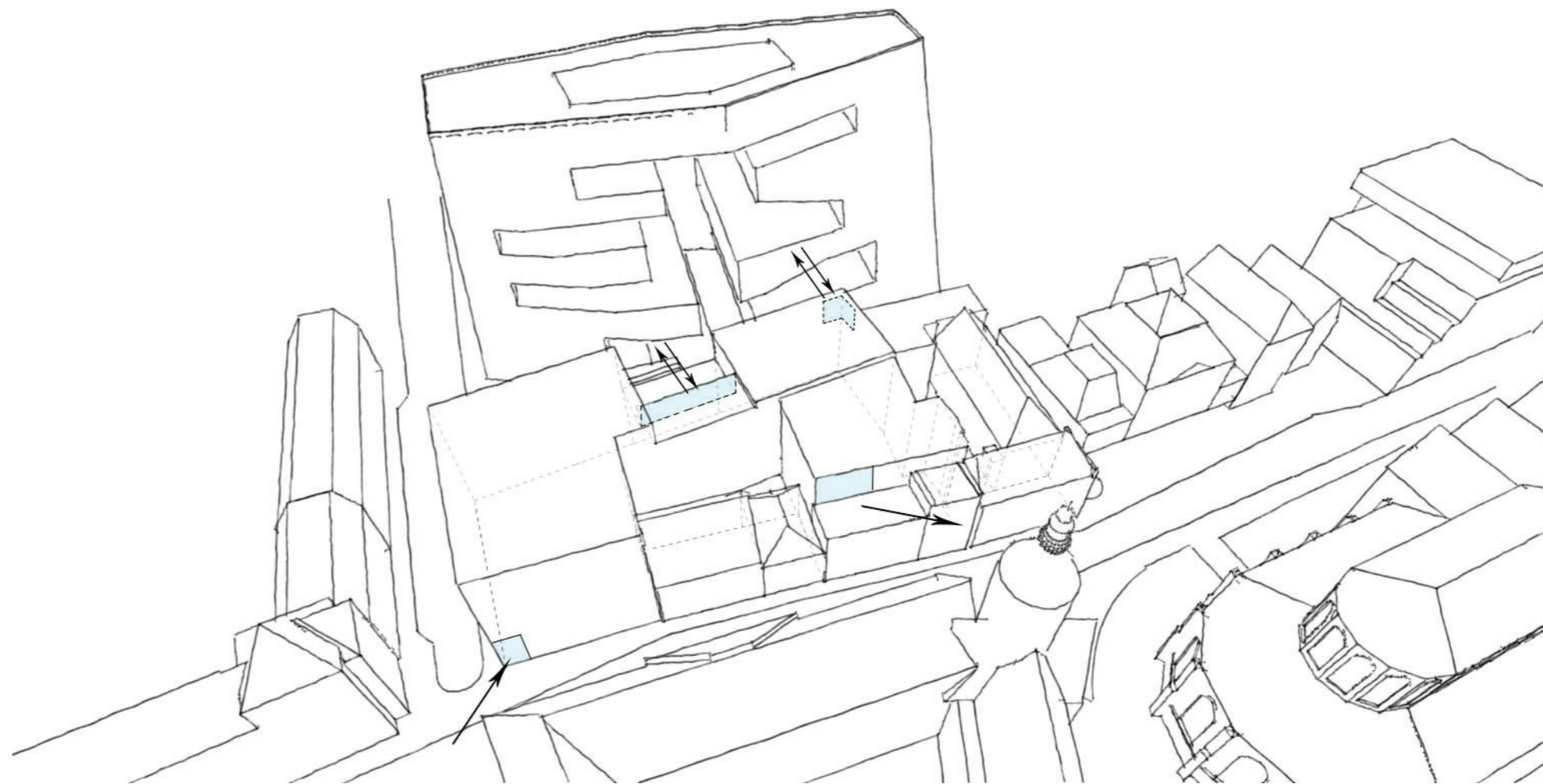


Ruimtelijke kwaliteit binnentuin (deels) behouden

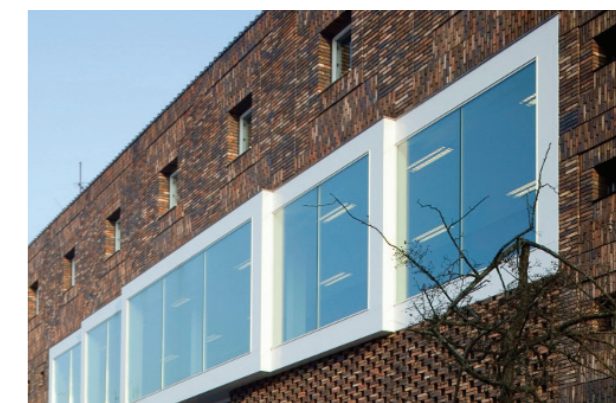
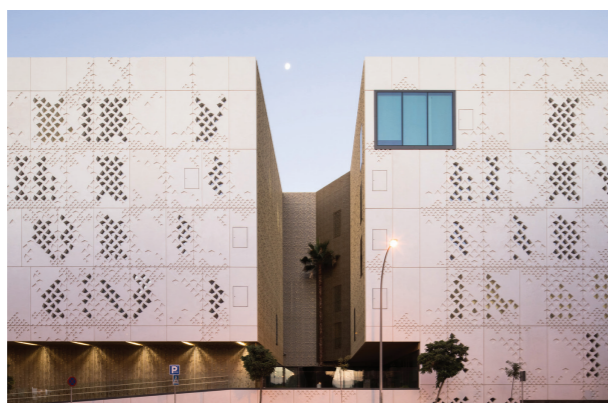


Stedenbouwkundige kaders

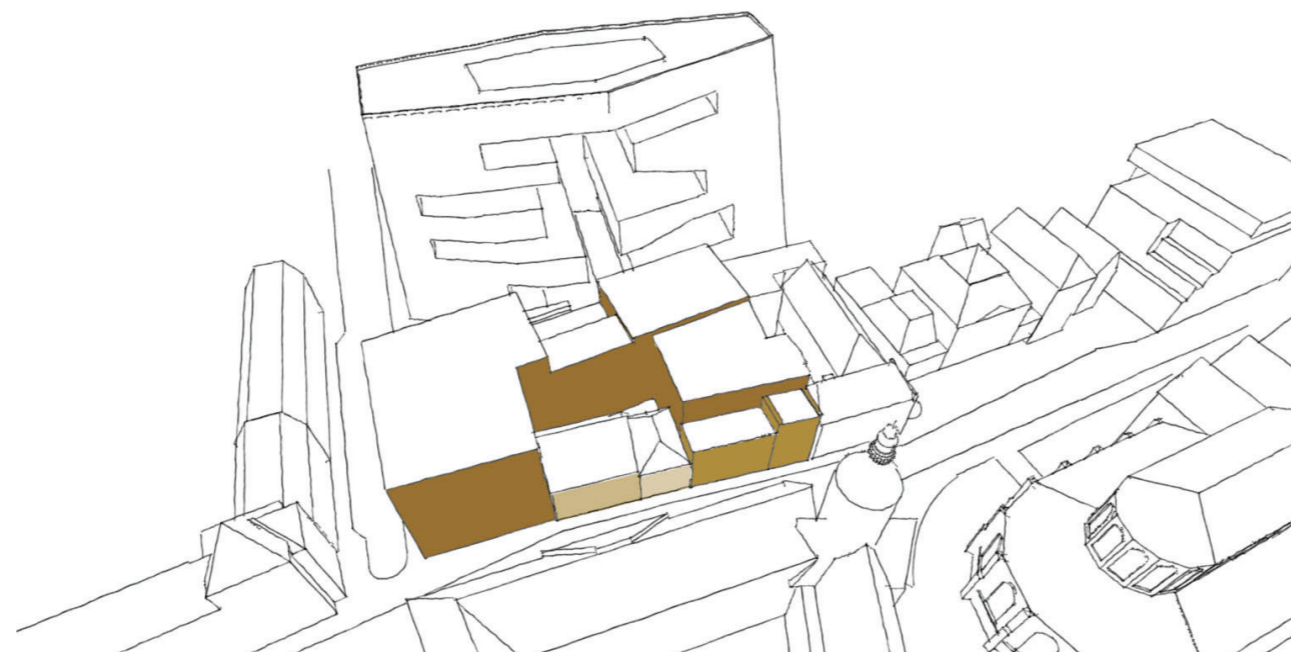
8) Zowel vanuit de gevelcompositie als vanuit het programma en de positie in de stad is **zorgvuldige plaatsing van bijzondere gevelopeningen** met zicht op en vanuit de stad gewenst.



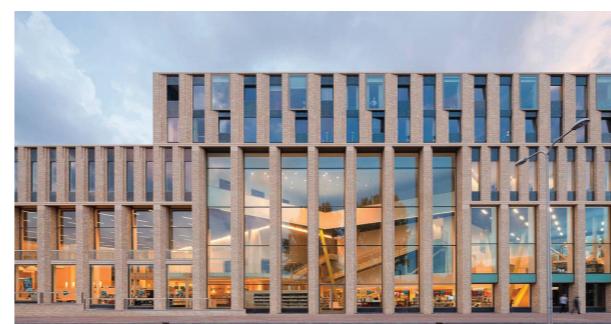
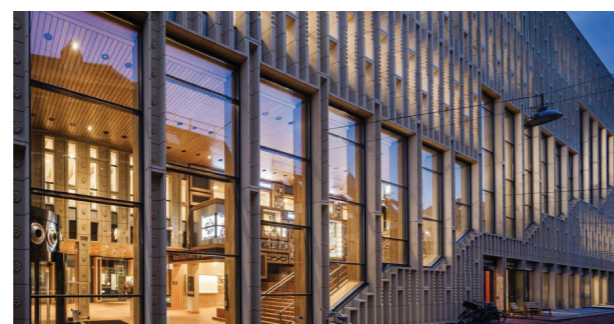
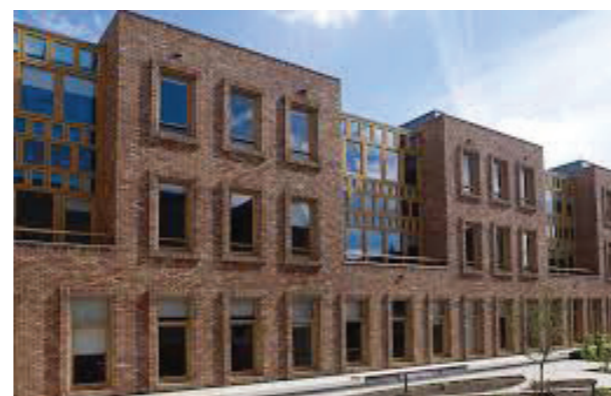
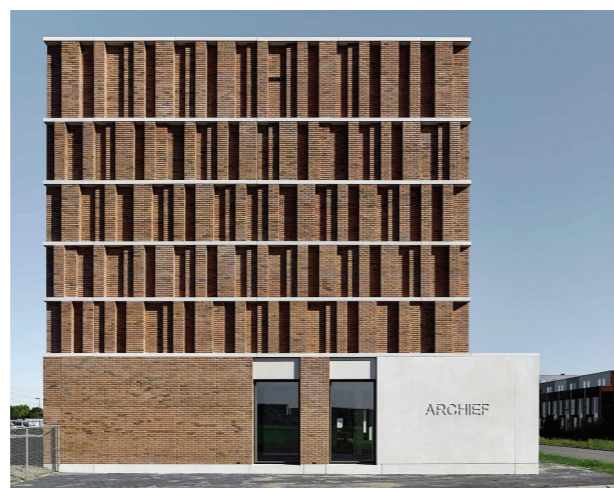
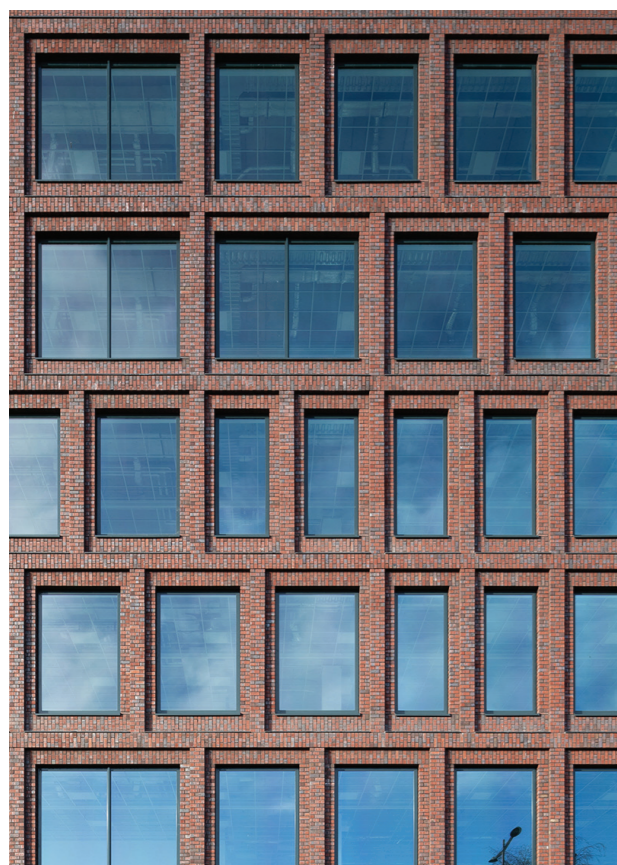
Zorgvuldige plaatsing van bijzondere gevelopeningen



9) Gezien de historische context en de bestaande monumenten dient de detaillering en materialisering in baksteen-architectuur te zijn.

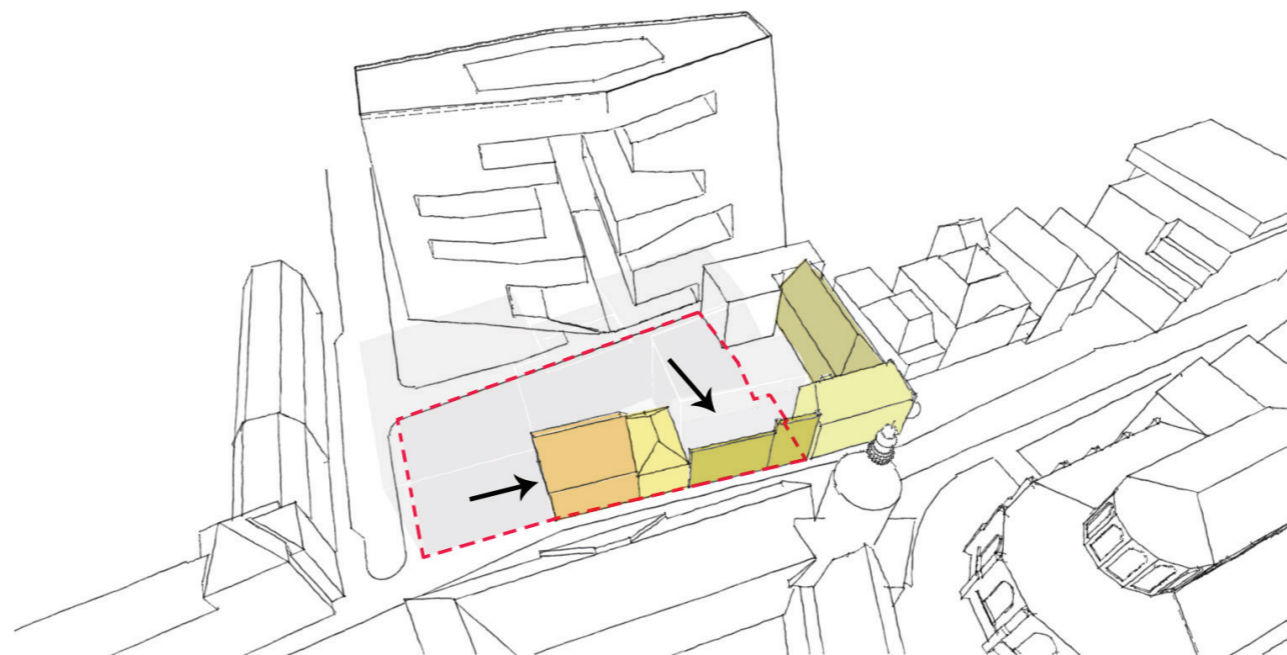


baksteen-architectuur



Stedenbouwkundige kaders

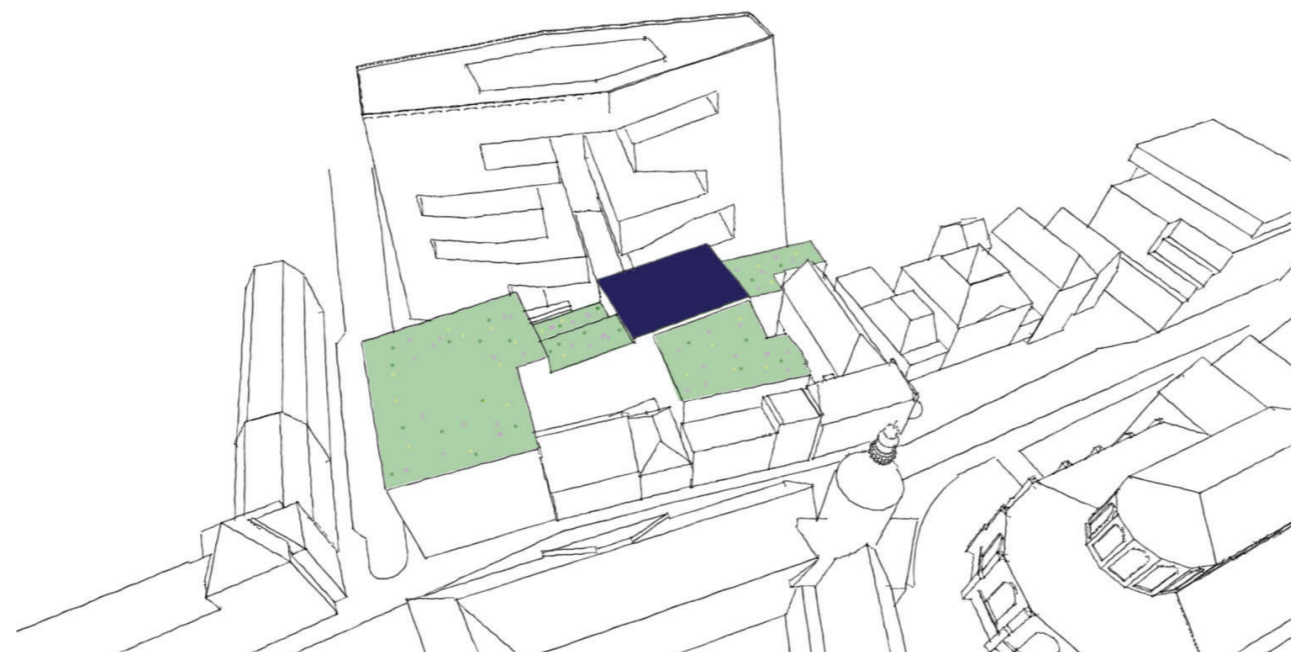
10) Voldoende respect voor de **bestaande monumenten**, zorgvuldige aansluitingen oud en nieuw.



Voldoende respect voor de bestaande monumenten



11) **Aandacht voor 5e gevel.** Installaties uit het zicht vanaf het maaiveld en vanuit het 'sleutelgat' van het forum. Nieuwe daken zoveel mogelijk vergroenen.



Aandacht voor 5e gevel

