

Concept meerjarenonderhoudsplan

Gebouw D • Biotoop gebouw D

Kerklaan 30

Haren



Algemene Objectgegevens

Code

Code Gebouw D

Object

Naam Biotoop gebouw D

Adres Kerklaan 30

Postcode 9751 NN

Plaats Haren

Telefoon n.v.t

Inspecteur Lindhorst Huisvestigingsadviseurs

Inspectiedatum 8-3-2023

Opdrachtgever

Klantcode Gem. gron.02

Naam Gemeente Groningen

Contactpersoon Mischa Bruinekool

Adres Zuiderdiep 98

Postcode 9701 JB

Plaats Groningen

Telefoon 050 367 6275

E-mailadres Mischa.Bruinekool@groningen.nl

Technisch

Monumentaal Nee

Ligging van het object Stedelijk

Oppervlak 7587,00 m2

Bouwjaar 1970

Financieel

Prijspeil 1-1-2023

BTW De bedragen in de begrotingen zijn exclusief BTW

BTW tarief 21,0%

Algemene Objectgegevens

Overige

Specialistisch onderzoek	In de plafonds zijn op meerdere plekken asbest aangetroffen. Plafonds zijn veelal geseald en mag geen onderhoud aan worden uitgevoerd. Ook zijn pakkingen bij de installaties mogelijk asbesthoudend. Post voor saneren opgenomen in het onderhoudsplan. Zie ook het asbestinventarisatierapport.
Niet te inspecteren onderdelen	Deze MJOP betreft een opnames van het huurdersdeel. Gedeeltes welke zijn verhuurd zijn niet meegenomen. Installaties welke voor onderzoeken in het biotoop zijn gebruikt zijn niet meegenomen in deze MJOP.
Weersgesteldheid	Zonnig

Elementenoverzicht

Gebouw D • Biotoop gebouw D

Kerklaan 30
9751 NN Haren

Toelichting:

Element: Een omschrijving van de bouwkundige of installatietechnische elementen die onderhoudsgevoelig zijn.

Locatie: De plaats waar het element zich bevindt.

Hoeveelheid/eenheid: Het aantal met de betreffende meeteenheid dat onderhouden moet worden.

Conditie: Deze geeft de conditie van de bouwkundige staat weer en is als volgt opgebouwd:

1 = Uitstekende conditie
2 = Goed
3 = Redelijk
4 = Matig
5 = Slecht
6 = Zeer slecht
8 = Nader onderzoek nodig
9 = Niet te inspecteren

Gebouw D • Biotoop gebouw D
Kerklaan 30 • Haren

Code	Element	Locatie	Hvh Ehd	Jaar	Tag	Soort	Fabricaat	Type	Capaciteit	Conditie
01	Gevels									
2110	Gevelconstructie metselwerk	Gebouw D	771,37 m2							2
3120	Betonband/latei	Gebouw D	18,75 m1							4
2121	Gevelconstructie beton	Gebouw D	614,46 m2							3
4111	Gevelafwerking voegwerk platvol	Gebouw D	771,37 m2							5
4510	Buitenplafondafwerking asbestcementplaat	Gebouw D	299,86 m2							3
5211	Hemelwaterafvoer pvc	Gebouw D	48,80 m1							5
02	Balkons									
2410	Noodtrappen staal	Gebouw D	12,00 st							2
2410	Buitentrap beton	Gebouw D	6,00 st							1
2110	Dilatatie kitvoeg	Gebouw D	80,00 m1							2
03	Buitenkozijnen									
3130	Deurkozijn buiten hardhout	Gebouw D	6,72 m2							1
3120	Kozijn buiten staal	Gebouw D	39,60 m2							1
3120	Kozijn buiten aluminium	Gebouw D	1044,69 m2							2
3131	Buitendeur staal	Gebouw D	6,00 st							1
3131	Buitendeur aluminium	Gebouw D	5,00 st							1
3131	Buitendeur hardhout	Gebouw D	2,00 st							3
3122	Draai/val/uitzet raam aluminium	Gebouw D	312,00 st							2

Gebouw D • Biotoop gebouw D
Kerklaan 30 • Haren

Code	Element	Locatie	Hvh Ehd	Jaar	Tag	Soort	Fabricaat	Type	Capaciteit	Conditie
04	Beglazing									
3120	Blankglas enkel 6 mm	Gebouw D	95,16 m2							3
3120	Blankglas dubbel HR+ (5+ 4mm)	Gebouw D	740,60 m2							1
3120	Draadglas enkel	Gebouw D	19,80 m2							3
05	Daken									
4711	Dakbedekking bitumen	Gebouw D	2041,97 m2							4
4711	Randstrook bitumineus	Gebouw D	299,48 m1							3
4711	Dakrandafwerking aluminium trim	Gebouw D	299,48 m1							4
4711	Loodslabben plat dak	Gebouw D	38,90 m1							3
06	Schoorstenen									
5710	Ventilatie dakdoorvoer metaal	Gebouw D	18,00 st							3
09	Buitenschilderwerk									
4631	Buitenschilderwerk kozijn en raam staal	Gebouw D	39,60 m2							4
4621	Buitenschilderwerk deur metaal	Gebouw D	6,00 st							4
4621	Buitenschilderwerk puivulling metaal	Gebouw D	11,88 m2							4
21	Binnenwanden									
4212	Wandafwerking tegels	Gebouw D	690,40 m2							2
4211	Wandafwerking stucwerk	Gebouw D	2770,06 m2							2
22	Vloeren									
4322	Vloerafwerking dubbel hard gebakken tegels	Gebouw D	169,10 m2							2

Gebouw D • Biotoop gebouw D
Kerklaan 30 • Haren

Code	Element	Locatie	Hvh Ehd	Jaar	Tag	Soort	Fabricaat	Type	Capaciteit	Conditie
4321	Vloerafwerking linoleum (huurdersdeel)	Gebouw D	1440,39 m2							2
4321	Vloerafwerking cementdekvloer gecoat (huurdersdeel)	Gebouw D	484,89 m2							4
23	Plafonds									
4512	Systeemplafond (huurdersdeel)	Gebouw D	1925,28 m2							4
4511	Plafondafwerking houten delen	Gebouw D	169,10 m2							2
24	Binnenkozijnen									
3230	Kozijnen hout	Gebouw D	690,73 m2							2
3231	Binnendeur stomp hardhout	Gebouw D	290,00 st							2
3231	Binnendeur kastdeur staal	Gebouw D	614,00 st							1
25	Binnentrappen									
2410	Binnentrappen beton	Gebouw D	16,00 st							1
2410	Trappordes binnen beton	Gebouw D	8,00 st							1
4410	Binnentrapafwerking linoleum	Gebouw D	118,72 m2							4
3420	Leuning hout	Gebouw D	137,60 m1							1
29	Binnenschilderwerk									
4622	Binnenschilderwerk deur hout dekkend (dubbelzijdig)	Gebouw D	16,00 st							2
4632	Binnenschilderwerk kozijn en raam hout dekkend	Gebouw D	617,13 m2							2
4622	Binnenschilderwerk deur hout transparant (dubbelzijdig)	Gebouw D	274,00 st							2
4632	Binnenschilderwerk kozijn en raam hout transparant	Gebouw D	73,60 m2							2

Gebouw D • Biotoop gebouw D
Kerklaan 30 • Haren

Code	Element	Locatie	Hvh Ehd	Jaar	Tag	Soort	Fabricaat	Type	Capaciteit	Conditie
4632	Binnenschilderwerk kozijn en raam staal (binnenzijde buitenkozijn)	Gebouw D	39,60 m2							2
4622	Binnenschilderwerk deur metaal (binnenzijde buitenkozijn)	Gebouw D	6,00 st							2
4622	Binnenschilderwerk stucwerk (huurdersdeel)	Gebouw D	2770,06 m2							2
41	Klimaatinstallaties									
5610	Circulatiepomp warmtedistributie	Gebouw D	4,00 st							4
5611	CV-leidingen	Gebouw D	7587,00 bvo							5
5611	Radiatoren	Gebouw D	220,00 st							2
5820	Regelkast	Gebouw D	1,00 st							3
5771	Luchtbehandelingskast toevoer	Gebouw D	1,00 st							6
42	Gas, water en sanitair									
9900	Waterleidingnet	Gebouw D	7587,00 bvo							4
5321	Boiler elektrisch 50 liter	Gebouw D	1,00 st				Daalderop	07.04.38.045	50 liter	3
5321	Boiler elektrisch 30 liter	Gebouw D	1,00 st	2021			Gorenje	TGR 30 N	30 liter	1
5321	Boiler elektrisch 80 liter	Gebouw D	1,00 st				Inventum	EDR 81	80 liter	3
5321	Boiler elektrisch 120 liter	Gebouw D	1,00 st	2018			Ariston		120 liter	1
5321	Boiler elektrisch 120 liter	Gebouw D	1,00 st	2018			Ariston		120 liter	1
5350	Waterbehandelingsinstallatie	Gebouw D	1,00 st							4
5314	Hydrofoor	Gebouw D	1,00 st				Johnson Pump			4
7411	Sanitair urinoir	Gebouw D	5,00 st							3

Gebouw D • Biotoop gebouw D
Kerklaan 30 • Haren

Code	Element	Locatie	Hvh Ehd	Jaar	Tag	Soort	Fabricaat	Type	Capaciteit	Conditie
7411	Sanitair wastafel	Gebouw D	22,00 st							3
7412	Toilet verhoogd	Gebouw D	33,00 st							3
43	Vuilafvoervoorziening									
5240	Binnenriolering	Gebouw D	7587,00 bvo							3
44	Elektrische-installaties									
6121	Verdeelinrichting 21-30 groepen	Gebouw D	32,00 st							1
9900	Elektra bedrading	Gebouw D	7587,00 bvo							4
6311	Elektra lichtbronnen / lampen : algemeen	Gebouw D	7587,00 bvo							4
45	Transportvoorziening									
6611	Personenlift (Elektrische lift)	Gebouw D	1,00 st							3
46	Beveiligingsinstallaties									
6513	Droge blusleiding	Gebouw D	1,00 pst							6
6513	Brandslang haspel	Gebouw D	16,00 st							2
6513	Schuimblusser	Gebouw D	8,00 st							2
6511	Brandmeldinstallatie	Gebouw D	7587,00 bvo	2015			Quiverrte	Protec 6100		1
6511	Brandmeldinstallatie rookmelder	Gebouw D	9,00 st							1
6511	Brandmeldinstallatie handmelder	Gebouw D	12,00 st							1
6171	Bliksembeveiligingsinstallatie	Gebouw D	7587,00 bvo							4
6111	Noodverlichtingsinstallatie	Gebouw D	7587,00 bvo				N.V. Nolte - Eindhoven			4

Gebouw D • Biotoop gebouw D
Kerklaan 30 • Haren

Code	Element	Locatie	Hvh Ehd	Jaar	Tag	Soort	Fabricaat	Type	Capaciteit	Conditie
61	Diversen									
990003	Herinspectie LindHorst	Advies	7587,00	bvo						9
990022	Dakbedekking platdak : contractonderhoud	Contract	7587,00	bvo						9
990010	Elektrische laagspanningsinstallatie NEN 3140 : keuring	Contract	7587,00	bvo						9
990002	Klachtenonderhoud bouwkundig : reservering	Gebouw algemeen	7587,00	bvo						9
990001	Klachtenonderhoud installaties : reservering	Gebouw algemeen	7587,00	bvo						9

Bevindingen NEN 2767

Gebouw D • Biotoop gebouw D

Kerklaan 30
9751 NN Haren

Toelichting:

- Element: Een omschrijving van de bouwkundige of installatietechnische elementen die onderhoudsgevoelig zijn.
- Gebrek: Een verkorte omschrijving van het geconstateerde gebrek/bevinding.
- Locatie: De plaats waar het element of gebrek zich bevindt.
- Handeling/activiteit: Een verkorte omschrijving van de activiteiten die in het genoemde jaar moeten worden uitgevoerd.
- Hoeveelheid/eenheid: Het aantal met de betreffende meeteenheid dat onderhouden moet worden.
- Prijs per eenheid: De gehanteerde prijs per eenheid.
- Totaal: Deze prijs wordt uitgerekend door de hoeveelheid te vermenigvuldigen met de prijs per eenheid.

1 = Uitstekende conditie
2 = Goed
3 = Redelijk
4 = Matig
5 = Slecht
6 = Zeer slecht
8 = Nader onderzoek nodig
9 = Niet te inspecteren

Alle prijzen zijn exclusief BTW

Printdatum: 4-5-2023

Conditie 6

Luchtbehandelingskast toevoer

Tag

K14EW01 Niet functionerende ventilator

Ernst	Intensiteit	Omvang	Conditie	Risico/prioriteit
Ernstig	3	5	6	Veiligheid & Gezondheid - ernstig effect Gebruik & bedrijfsproces - matig effect Toename klachtenonderhoud - matig effect Score: 1



Activiteit: 2024 Hvh

Vervangen 1,00 pst

Luchtbehandelingskast is uitgeschakeld en buitenwerking gesteld. Alleen losse afzuiging is de toiletten/badkamer.



Droge blusleiding

Tag

Lekkage

Ernst	Intensiteit	Omvang	Conditie	Risico/prioriteit
Ernstig	3	5	6	Veiligheid & Gezondheid - ernstig effect Score: 1

Activiteit: 2024

Vervangen

Uit een druktest is gebleken dat de droge blusleidingen lek zijn.



Conditie 5

Gevelafwerking voegwerk platvol

Tag

B8EC01 Loszittend, onsamenhangend

Ernst	Intensiteit	Omvang	Conditie	Risico/prioriteit
Ernstig	3	4	5	Veiligheid & Gezondheid - matig effect Technische vervolgschade - ernstig effect Beleving & Esthetica - ernstig effect Score: 2



Activiteit: 2024

Vervangen voegwerk

Voegwerk is op veel plaatsen uitgespoeld



Hemelwaterafvoer pvc

Tag

K5GV03 Verval meer dan 87,5% van de levensduur

Ernst	Intensiteit	Omvang	Conditie	Risico/prioriteit
Gering	3	5	4	Beleving & Esthetica - matig effect Score: 5



Activiteit: 2030

Vervangen

Hwa's zijn sterk verouderd

Conditie 5

Hemelwaterafvoer pvc

Tag

K5SW03 Verstopte leiding

Ernst	Intensiteit	Omvang	Conditie	Risico/prioriteit
Serius	3	4	4	



Activiteit:	2024	Hvh	Totaal
Roosters in betonrandgevel aanpassen ivm vele verstoppingen		1,00 pst	€ 9.500



CV-leidingen

Tag

K5EM01 Corrosie

Ernst	Intensiteit	Omvang	Conditie	Risico/prioriteit
Ernstig	3	3	4	Gebruik & bedrijfsproces - ernstig effect Technische vervolgschade - ernstig effect Toename klachtenonderhoud - matig effect Score: 2



Activiteit:	2024
Vervangen Corrosie en lekkages	



Conditie 5

CV-leidingen

Tag

K5EB01 Verkeerd gebruik van leidingmateriaal

Ernst	Intensiteit	Omvang	Conditie	Risico/prioriteit
Ernstig	3	2	3	



Activiteit:	2024	Hvh	Totaal
Saneren asbestpakkingen		1,00 pst	€ 15.000



Conditie 4

Betonband/latei

Tag

B2EM02 Carbonatatie

Ernst	Intensiteit	Omvang	Conditie	Risico/prioriteit
Ernstig	3	3	4	Technische vervolgschade - ernstig effect Beleving & Esthetica - matig effect Score: 3



Activiteit:	2024	Hvh	Totaal
Herstellen betonlatei		1,00 pst	€ 850



Conditie 4

Vloerafwerking cementdekvloer gecoat (huurdersdeel)

Tag

B9SM07 Slijtage

Ernst	Intensiteit	Omvang	Conditie	Risico/prioriteit
Serius	3	4	4	Veiligheid & Gezondheid - matig effect Gebruik & bedrijfsproces - gering effect Beleving & Esthetica - ernstig effect Score: 2



Activiteit: 2024

Vervangen



Binnentrapafwerking linoleum

Tag

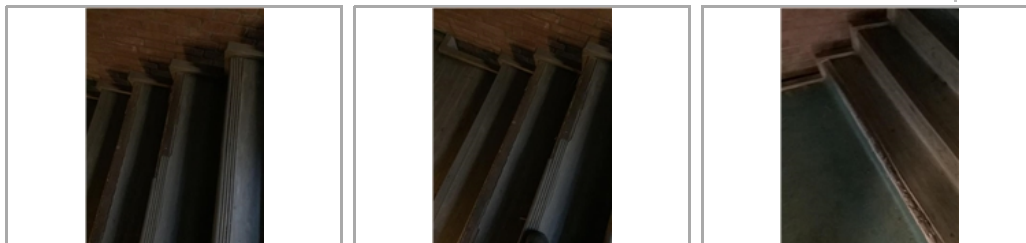
B9SM07 Slijtage

Ernst	Intensiteit	Omvang	Conditie	Risico/prioriteit
Serius	3	4	4	Veiligheid & Gezondheid - matig effect Beleving & Esthetica - ernstig effect Score: 2



Activiteit: 2024

Vervangen



Conditie 4

Systeemplafond (huurdersdeel)

Tag

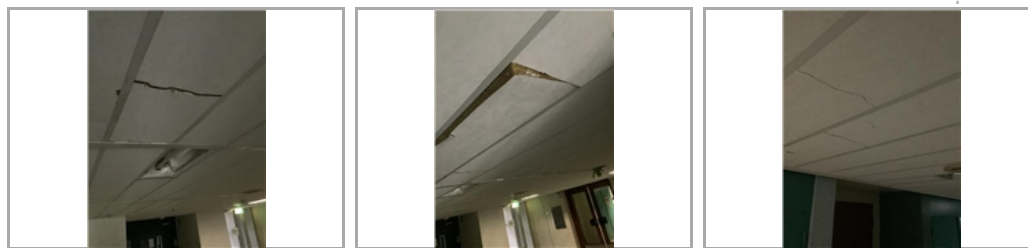
B10EM01 Breuk

Ernst	Intensiteit	Omvang	Conditie	Risico/prioriteit
Ernstig	3	2	3	Veiligheid & Gezondheid - matig effect Technische vervolgschade - matig effect Score: 2



Activiteit: 2024

Vervangen

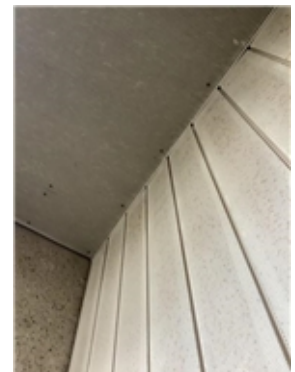


Systeemplafond (huurdersdeel)

Tag

B10SC01 Materiaaltoepassing foutief

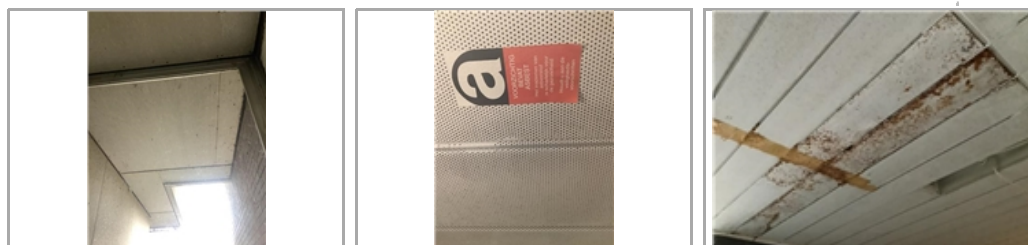
Ernst	Intensiteit	Omvang	Conditie	Risico/prioriteit
Serius	3	3	3	Veiligheid & Gezondheid - matig effect Technische vervolgschade - matig effect Score: 2



Activiteit: 2024

Saneren

Bij veel plafondaansluitingen en koven onder het plafond is veel asbest aanwezig. Vervangen van leidingwerk is niet mogelijk.



Conditie 4

Buitenschilderwerk deur metaal

Tag

B11SM07 Verpoederen

Ernst	Intensiteit	Omvang	Conditie	Risico/prioriteit
Serius	3	4	4	Technische vervolgschade - matig effect Beleving & Esthetica - matig effect Score: 4



Activiteit: 2024
Schilderen



Buitenschilderwerk puivulling metaal

Tag

B11SM07 Verpoederen

Ernst	Intensiteit	Omvang	Conditie	Risico/prioriteit
Serius	3	4	4	Technische vervolgschade - matig effect Beleving & Esthetica - matig effect Score: 4



Activiteit: 2024
Schilderen



Conditie 4

Buitenschilderwerk kozijn en raam staal

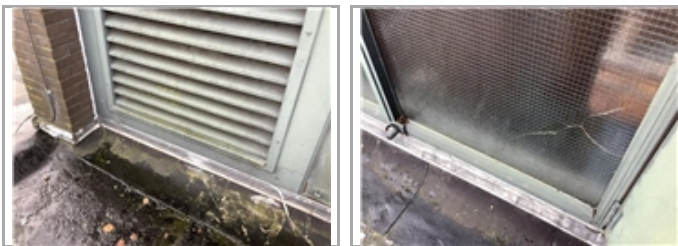
Tag

B11SM07 Verpoederen

Ernst	Intensiteit	Omvang	Conditie	Risico/prioriteit
Serius	3	4	4	Technische vervolgschade - matig effect Beleving & Esthetica - matig effect Score: 4



Activiteit: 2024
Schilderen



Dakbedekking bitumen

Tag

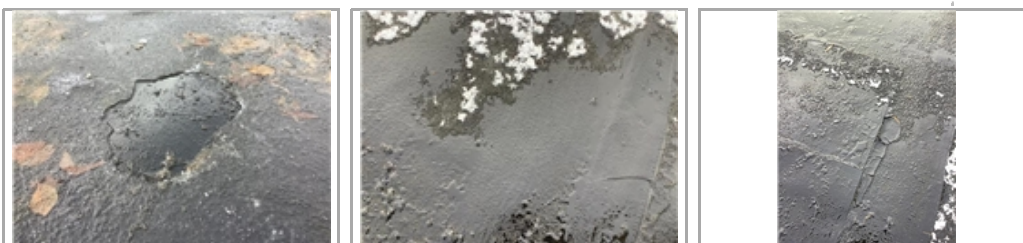
B6SM04 Condens, vocht onder dakbedekking

Ernst	Intensiteit	Omvang	Conditie	Risico/prioriteit
Serius	3	4	4	Technische vervolgschade - ernstig effect Toename klachtenonderhoud - matig effect Score: 3



Activiteit: 2024
Vervangen

Op de gehele dakbedekking zijn meerdere gebreken aanwezig. Scheurvorming, Craquelé en vocht onder de dakbedekking.



Conditie 4

Dakrandafwerking aluminium trim

Tag

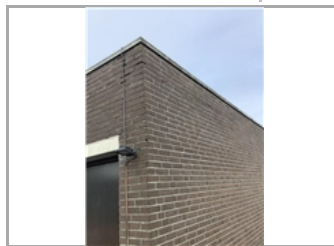
B6SB07 Gebreken aan randafwerkingen, dekljsten, daktrimmen

Ernst	Intensiteit	Omvang	Conditie	Risico/prioriteit
Serius	3	4	4	Technische vervolgschade - matig effect Beleving & Esthetica - matig effect Score: 4



Activiteit: 2024

Vervangen



Hydrofoor

Tag

K5GV03 Verval meer dan 87,5% van de levensduur

Ernst	Intensiteit	Omvang	Conditie	Risico/prioriteit
Gering	3	5	4	Gebruik & bedrijfsproces - ernstig effect Toename klachtenonderhoud - matig effect Score: 2



Activiteit: 2024

Vervangen



Conditie 4

Waterbehandelingsinstallatie

Tag

K10GV03 Verval meer dan 87,5% van de levensduur

Ernst	Intensiteit	Omvang	Conditie	Risico/prioriteit
Gering	3	5	4	Gebruik & bedrijfsproces - ernstig effect Toename klachtenonderhoud - matig effect Score: 2



Activiteit: 2024

Vervangen



Circulatiepomp warmtedistributie

Tag

K7GV03 Verval meer dan 87,5% van de levensduur

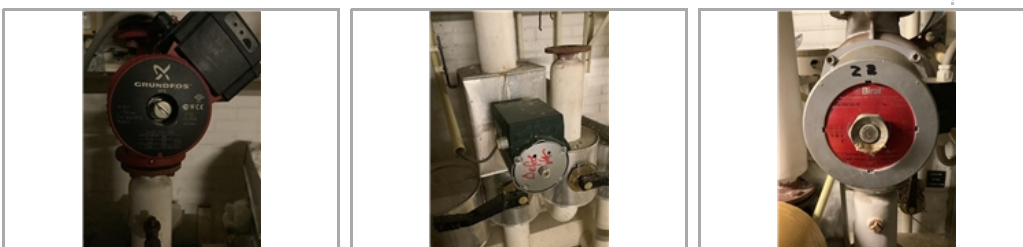
Ernst	Intensiteit	Omvang	Conditie	Risico/prioriteit
Gering	3	5	4	Veiligheid & Gezondheid - gering effect Gebruik & bedrijfsproces - ernstig effect Technische vervolgschade - gering effect Toename klachtenonderhoud - matig effect Score: 2



Activiteit: 2024

Vervangen

De circulatiepompen hebben hun levensduur verstreken. Het leidingwerk om de pompen heen vertoont ook ernstige scheuren en gebreken.



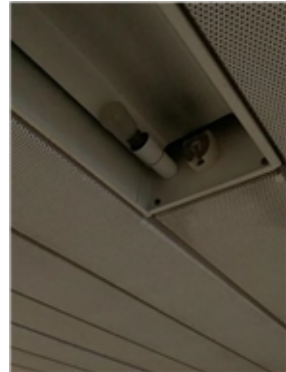
Conditie 4

Noodverlichtingsinstallatie

Tag

E8GV03 Verval meer dan 87,5% van de levensduur

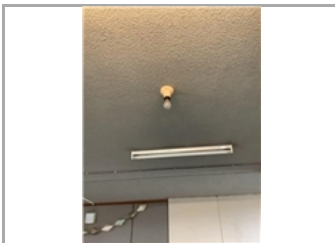
Ernst	Intensiteit	Omvang	Conditie	Risico/prioriteit
Gering	3	5	4	Veiligheid & Gezondheid - ernstig effect Gebruik & bedrijfsproces - ernstig effect Toename klachtenonderhoud - matig effect Score: 1



Activiteit: 2026

Vervangen

Diverse armaturen niet intact

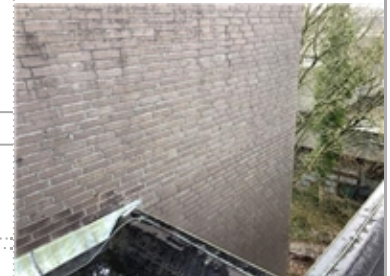


Bliksembeveiligingsinstallatie

Tag

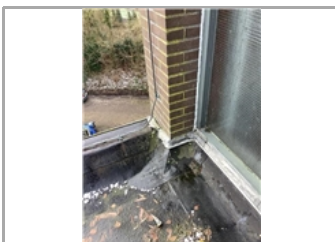
E2GV03 Verval meer dan 87,5% van de levensduur

Ernst	Intensiteit	Omvang	Conditie	Risico/prioriteit
Gering	3	5	4	Veiligheid & Gezondheid - matig effect Score: 2



Activiteit: 2024

Vervangen



Conditie 4

Elektra lichtbronnen / lampen : algemeen

Tag

E7SB01 Ontbrekende beschermkap of rooster

Ernst	Intensiteit	Omvang	Conditie	Risico/prioriteit
Serius	3	3	3	Veiligheid & Gezondheid - ernstig effect Gebruik & bedrijfsproces - matig effect Toename klachtenonderhoud - matig effect Score: 1



Activiteit: 2026

Vervangen

In de kelder ontbreken afdekkappen en meerdere TL-balken.

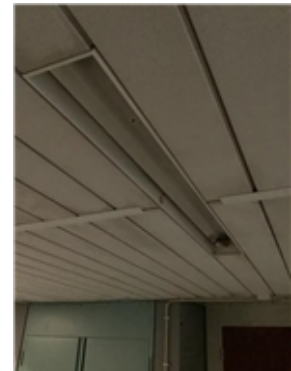


Elektra lichtbronnen / lampen : algemeen

Tag

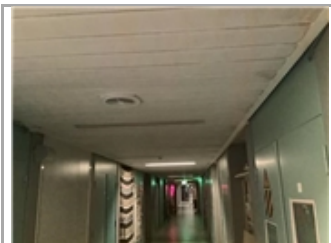
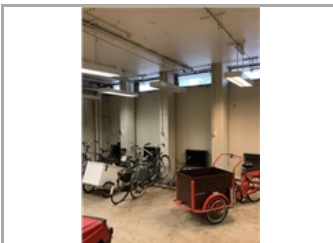
E7GO02 Defecte lampen

Ernst	Intensiteit	Omvang	Conditie	Risico/prioriteit
Serius	2	3	2	Veiligheid & Gezondheid - ernstig effect Gebruik & bedrijfsproces - ernstig effect Toename klachtenonderhoud - matig effect Score: 1



Activiteit: 2026

Vervangen



Conditie 4

Waterleidingnet

Tag

K5GV03 Verval meer dan 87,5% van de levensduur

Ernst	Intensiteit	Omvang	Conditie	Risico/prioriteit
Gering	3	5	4	Veiligheid & Gezondheid - matig effect Gebruik & bedrijfsproces - ernstig effect Technische vervolgschade - ernstig effect Toename klachtenonderhoud - gering effect Score: 2



Activiteit: 2026

Vervangen

Leidingwerk is sterk verouderd of ondeugdelijk gemonteerd



Elektra bedrading

Tag

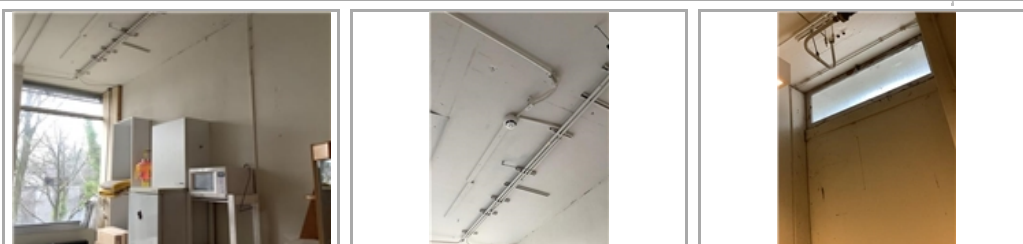
K5GV03 Verval meer dan 87,5% van de levensduur

Ernst	Intensiteit	Omvang	Conditie	Risico/prioriteit
Gering	3	5	4	Veiligheid & Gezondheid - ernstig effect Gebruik & bedrijfsproces - ernstig effect Toename klachtenonderhoud - matig effect Score: 1



Activiteit: 2026

Vervangen



Conditie 3

Gevelconstructie beton

Tag

B2GA01 Aangroei mos en plantgroei

Ernst	Intensiteit	Omvang	Conditie	Risico/prioriteit
Gering	3	4	3	Beleving & Esthetica - ernstig effect Score: 4



Activiteit: 2024

Reinigen betongevel

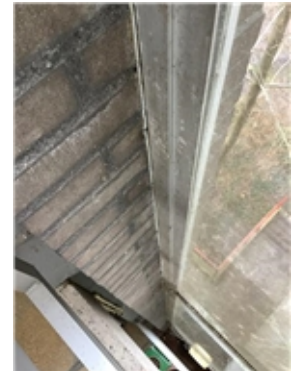


Blankglas enkel 6 mm

Tag

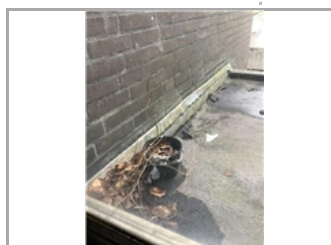
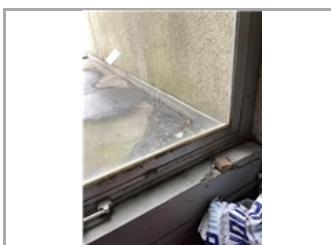
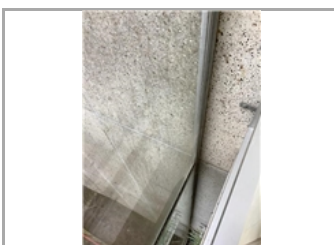
B7SB04 Gebreken aan kitwerken

Ernst	Intensiteit	Omvang	Conditie	Risico/prioriteit
Serius	3	3	3	Technische vervolgschade - matig effect Beleving & Esthetica - matig effect Score: 4



Activiteit: 2024 Hvh Totaal

Vervangen kitwerk oude ramen 148,00 m1 € 1.881



Conditie 3

Draadglas enkel

Tag

B7EW01 Afdichting, manco

Ernst	Intensiteit	Omvang	Conditie	Risico/prioriteit
Ernstig	3	2	3	

Activiteit:	2024	Hvh	Totaal
Vervangen draadglas enkel		2,00 m2	€ 357



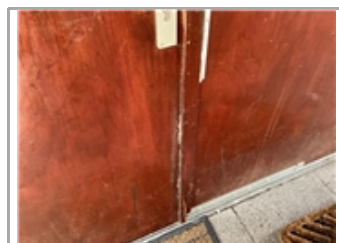
Buitendeur hardhout

Tag

B7SM02 Beschadiging deur

Ernst	Intensiteit	Omvang	Conditie	Risico/prioriteit
Serius	3	3	3	Technische vervolgschade - matig effect Beleving & Esthetica - matig effect Score: 4

Activiteit:	2024	Hvh	Totaal
Herstellen entreedeur		1,00 pst	€ 500



Conditie 3

Buitenplafondafwerking asbestcementplaat

Tag

B5SB02 Materiaaltoepassing foutief

Ernst	Intensiteit	Omvang	Conditie	Risico/prioriteit
Serius	1	5	3	Veiligheid & Gezondheid - ernstig effect Score: 1

Activiteit: 2036

Saneren



Loodslabben plat dak

Tag

B6SB08 Gebreken aan aansluitingen opgaand werk, loodslabben, folies e.d.

Ernst	Intensiteit	Omvang	Conditie	Risico/prioriteit
Serius	2	4	3	Technische vervolgschade - matig effect Score: 4

Activiteit: 2024

Vervangen



Conditie 3

Randstrook bitumineus

Tag

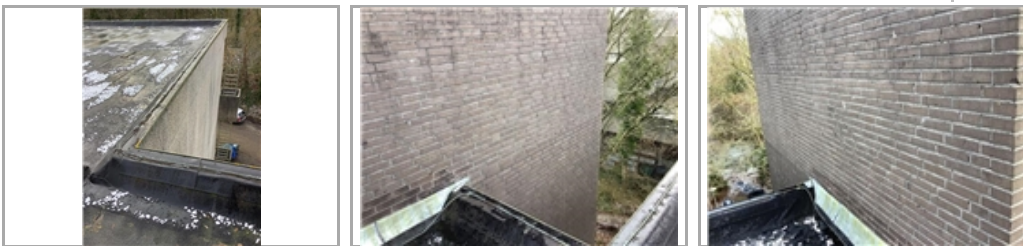
B6SM09 Afgesleten schutlagen, leislag of fijn grind

Ernst	Intensiteit	Omvang	Conditie	Risico/prioriteit
Serius	2	4	3	Gebruik & bedrijfsproces - matig effect Technische vervolgschade - matig effect Score: 3



Activiteit: 2024

Vervangen



Binnenriolering

Tag

K5GV02 Verval tussen 75%-87,5% van de levensduur

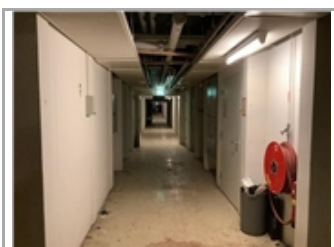
Ernst	Intensiteit	Omvang	Conditie	Risico/prioriteit
Gering	2	5	3	Gebruik & bedrijfsproces - ernstig effect Score: 2



Activiteit: 2024

Vervangen

Er zijn met regelmaat lekkages aan de afvoeren.



Conditie 3

Boiler elektrisch 80 liter

Tag

K3GV02 Verval tussen 75%-87,5% van de levensduur

Ernst	Intensiteit	Omvang	Conditie	Risico/prioriteit
Gering	2	5	3	Gebruik & bedrijfsproces - matig effect Score: 3

Activiteit: 2029

Vervangen



Boiler elektrisch 50 liter

Tag

K3GV02 Verval tussen 75%-87,5% van de levensduur

Ernst	Intensiteit	Omvang	Conditie	Risico/prioriteit
Gering	2	5	3	Gebruik & bedrijfsproces - matig effect Score: 3

Activiteit: 2029

Vervangen



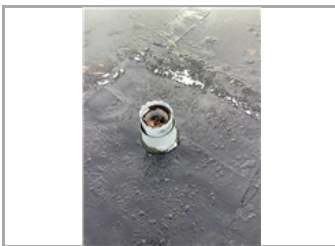
Conditie 3

Ventilatie dakdoorvoer metaal
Tag

Ontbrekende (onder-)delen

Ernst	Intensiteit	Omvang	Conditie	Risico/prioriteit
Serius	3	3	3	Technische vervolgschade - ernstig effect Toename klachtenonderhoud - matig effect Score: 3

Activiteit:	2024	Hvh	Totaal
Afdekkap aanbrengen		1,00 pst	€ 500



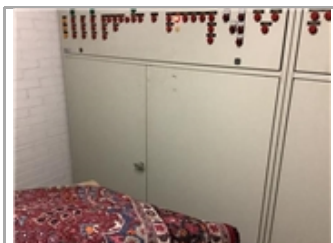
Regelkast
Tag

K17GV02 Verval meer dan 75% van de levensduur

Ernst	Intensiteit	Omvang	Conditie	Risico/prioriteit
Gering	2	5	3	Veiligheid & Gezondheid - gering effect Gebruik & bedrijfsproces - ernstig effect Score: 2

Activiteit:	2024	Hvh	Totaal
Vervangen		1,00 pst	

Installatie is ernstig verouderd. Schematische tekeningen zijn er niet dus is onderhoud plegen niet meer te doen.



Conditie 3

Personenlift (Elektrische lift)

Tag

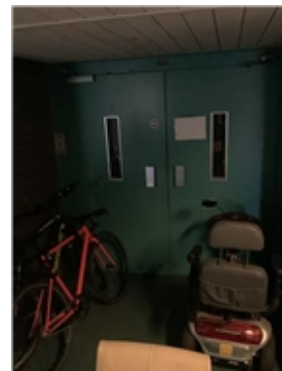
T1GV02 Verval meer dan 75% van de levensduur

Ernst	Intensiteit	Omvang	Conditie	Risico/prioriteit
Gering	2	5	3	Veiligheid & Gezondheid - matig effect Gebruik & bedrijfsproces - matig effect Toename klachtenonderhoud - matig effect Score: 2

Activiteit: 2030

Vervangen

Deze lift is buitenwerking gezet en moet volledig vernieuwd worden.



Sanitair wastafel

Tag

K5GV02 Verval tussen 75%-87,5% van de levensduur

Ernst	Intensiteit	Omvang	Conditie	Risico/prioriteit
Gering	2	5	3	

Activiteit: 2030

Vervangen



Conditie 3

Sanitair urinoir

Tag

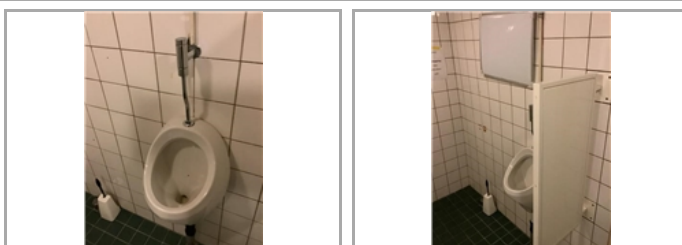
K5GV02 Verval tussen 75%-87,5% van de levensduur

Ernst	Intensiteit	Omvang	Conditie	Risico/prioriteit
Gering	2	5	3	Gebruik & bedrijfsproces - matig effect Score: 3



Activiteit: 2030

Vervangen



Toilet verhoogd

Tag

K5GV02 Verval tussen 75%-87,5% van de levensduur

Ernst	Intensiteit	Omvang	Conditie	Risico/prioriteit
Gering	2	5	3	Gebruik & bedrijfsproces - matig effect Score: 3



Activiteit: 2030

Vervangen



Conditie 2

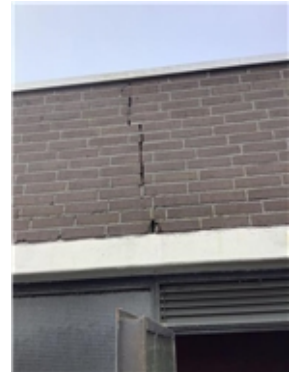
Gevelconstructie metselwerk

Tag

B2SC03 Scheuren niet constructief

Ernst	Intensiteit	Omvang	Conditie	Risico/prioriteit
Serius	3	2	2	Technische vervolgschade - matig effect Score: 4

Activiteit:	2024	Hvh	Totaal
Herstellen scheuren		1,00 pst	€ 1.250



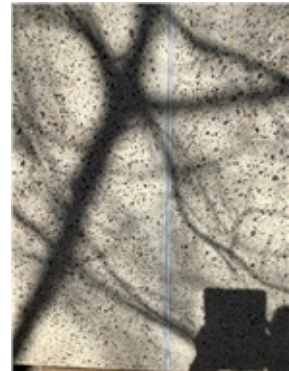
Dilatatie kitvoeg

Tag

B2SB02 Dilatatatie net intact

Ernst	Intensiteit	Omvang	Conditie	Risico/prioriteit
Serius	1	4	2	Technische vervolgschade - matig effect Beleving & Esthetica - matig effect Score: 4

Activiteit:	2030
Vervangen	
Beginnende krimp-scheuren waargenomen in de dilatatievoeg	



Conditie 2

Noodtrappen staal

Tag

B4GA01 Aangroei mos, algen

Ernst	Intensiteit	Omvang	Conditie	Risico/prioriteit
Gering	1	5	2	Veiligheid & Gezondheid - ernstig effect Beleving & Esthetica - matig effect Score: 1



Activiteit: 2024

Trappen reinigen



Kozijn buiten aluminium

Tag

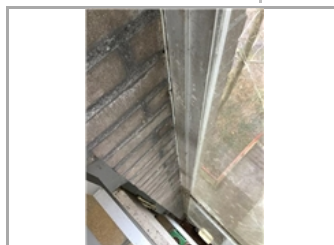
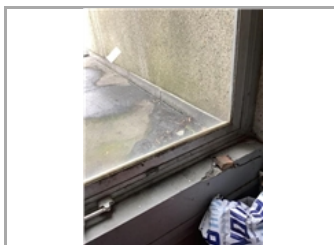
B7EM03 Filiformcorrosie bij aluminium kozijnwerk

Ernst	Intensiteit	Omvang	Conditie	Risico/prioriteit
Ernstig	2	2	2	Technische vervolgschade - matig effect Beleving & Esthetica - matig effect Score: 4



Activiteit: 2024 Hvh Totaal

Herstellen kozijnen 1,00 pst € 12.500



Conditie 2

Draai/val/uitzet raam aluminium

Tag

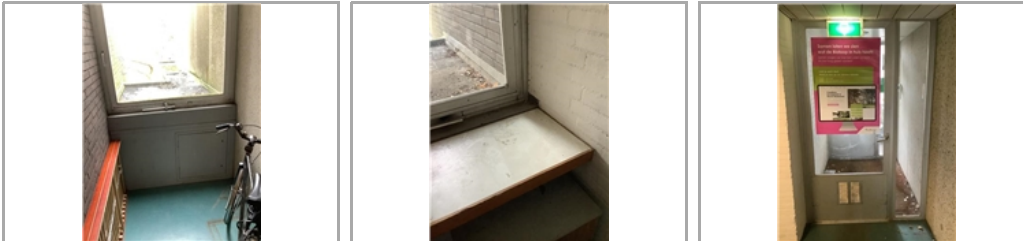
B7SB01 Hang & sluitwerk, niet goed te bedienen

Ernst	Intensiteit	Omvang	Conditie	Risico/prioriteit
Serieus	3	2	2	Veiligheid & Gezondheid - matig effect Gebruik & bedrijfsproces - matig effect Toename klachtenonderhoud - gering effect Score: 2



Activiteit:	2024	Hvh	Totaal
Onderhoud hang en sluitwerk		1,00 pst	€ 2.150

Meerdere deuren en ramen kunnen moeilijk open en dicht. Deze hebben dringend onderhoud nodig.



Kozijnen hout

Tag

B7SM02 Beschadiging kozijn

Ernst	Intensiteit	Omvang	Conditie	Risico/prioriteit
Serieus	3	2	2	Beleving & Esthetica - gering effect Score: 6



Activiteit:	2024	Hvh	Totaal
Herstellen beschadiging		1,00 pst	€ 450

Conditie 2

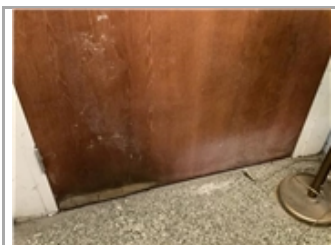
Binnendeur stomp hardhout

Tag

B7SM02 Beschadiging deur

Ernst	Intensiteit	Omvang	Conditie	Risico/prioriteit
Serius	3	2	2	Beleving & Esthetica - gering effect Score: 6

Activiteit:	2024	Hvh	Totaal
Herstellen beschadiging deur		1,00 pst	€ 550



Wandafwerking tegels

Tag

B8EM01 Breuk

Ernst	Intensiteit	Omvang	Conditie	Risico/prioriteit
Ernstig	3	1	2	Gebruik & bedrijfsproces - matig effect Beleving & Esthetica - gering effect Score: 3

Activiteit:	2036
Vervangen	



Conditie 2

Vloerafwerking dubbel hard gebakken tegels

Tag

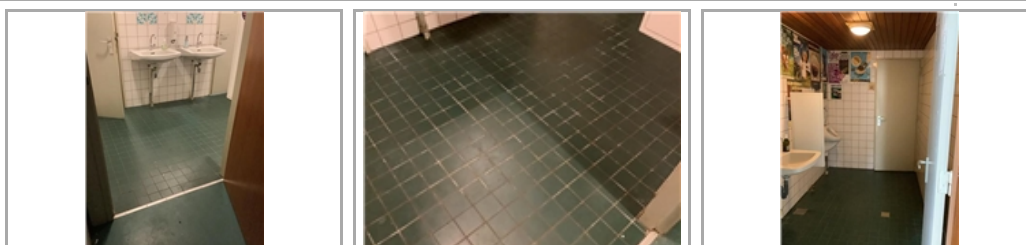
B9SM07 Slijtage

Ernst	Intensiteit	Omvang	Conditie	Risico/prioriteit
Serius	2	3	2	Technische vervolgschade - matig effect Score: 4



Activiteit: 2036

Vervangen



Plafondafwerking houten delen

Tag

B10SC02 Ontbrekende (onder-)delen

Ernst	Intensiteit	Omvang	Conditie	Risico/prioriteit
Serius	3	2	2	Gebruik & bedrijfsproces - gering effect Technische vervolgschade - matig effect Score: 4



Activiteit: 2024 Hvh Totaal

Herstellen/vervangen 1,00 pst € 1.850

Het plafond is in toiletruimte verwijderd om een lekkage te verhelpen. Dit moet hersteld worden.

Radiatoren

Tag

K2SW02 Lekkage waterzijdige aansluiting

Ernst	Intensiteit	Omvang	Conditie	Risico/prioriteit
Serius	3	2	2	Gebruik & bedrijfsproces - matig effect Technische vervolgschade - matig effect Score: 3



Activiteit: 2036

Vervangen

Conditie 2

Brandslang haspel

Tag

E15GV05 Verval tussen 50%-75% van de levensduur

Ernst	Intensiteit	Omvang	Conditie	Risico/prioriteit
Gering	1	5	2	Veiligheid & Gezondheid - gering effect Score: 3



Activiteit: 2028

Vervangen



Schuimblusser

Tag

E15GV05 Verval tussen 50%-75% van de levensduur

Ernst	Intensiteit	Omvang	Conditie	Risico/prioriteit
Gering	1	5	2	



Activiteit: 2028

Vervangen

Conditie 1

Buientrap beton

Tag

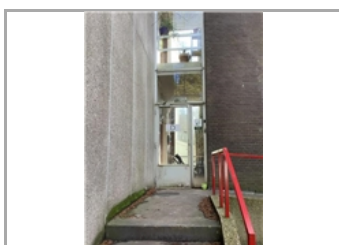
B4GA01 Aangroei mos, algen

Ernst	Intensiteit	Omvang	Conditie	Risico/prioriteit
Gering	1	3	1	Veiligheid & Gezondheid - matig effect Beleving & Esthetica - matig effect Score: 2



Activiteit: 2024

Reinigen



Totaal object	€ 47.338
BTW	€ 9.941
Totaal inclusief BTW	€ 57.279

Jaarplan 2024

Gebouw D • Biotoop gebouw D

Kerklaan 30
9751 NN Haren

Toelichting:

- Element: Een omschrijving van de bouwkundige of installatietechnische elementen die onderhoudsgevoelig zijn.
- Gebrek: Een verkorte omschrijving van het geconstateerde gebrek/bevinding.
- Locatie: De plaats waar het element of gebrek zich bevindt.
- Handeling/activiteit: Een verkorte omschrijving van de activiteiten die in het genoemde jaar moeten worden uitgevoerd.
- Hoeveelheid/eenheid: Het aantal met de betreffende meeteenheid dat onderhouden moet worden.
- Totaal: Deze prijs wordt uitgerekend door de hoeveelheid te vermenigvuldigen met de prijs per eenheid.
- : De regels die zijn gemarkeerd met een blokje zijn in het hoofdstuk Bevindingen/gebreken verder uitgewerkt. De overige regels zijn planmatig.

Alle prijzen zijn exclusief BTW

Printdatum: 4-5-2023

Gebouw D • Biotoop gebouw D
Kerklaan 30 • Haren

Code	Element/Locatie	Handeling - Gebrek	Hvh Ehd	2024
01	Gevels			
■ 011	Gevelconstructie metselwerk Gebouw D	Herstellen scheuren Scheuren niet constructief	1,00 pst	€ 1.250
■ 011	Betonband/latei Gebouw D	Herstellen betonlatei Carbonatatie	1,00 pst	€ 850
■ 011	Gevelconstructie beton Gebouw D	Reinigen betongevel Aangroei mos en plantgroei	0,00	€ 0
011	Gevelconstructie beton Gebouw D	Reinigen gevelconstructie	614,46 m2	€ 5.112
■ 012	Gevelafwerking voegwerk platvol Gebouw D	Vervangen voegwerk Loszittend, onsamhangend	0,00	€ 0
012	Gevelafwerking voegwerk platvol Gebouw D	Vervangen voegwerk platvol	771,37 m2	€ 41.045
■ 017	Hemelwaterafvoer pvc Gebouw D	Roosters in betonrandgevel aanpassen ivm vele verstoppingen Verstopte leiding	1,00 pst	€ 9.500
02	Balkons			
■ 021	Noodtrappen staal Gebouw D	Trappen reinigen Aangroei mos, algen	0,00	€ 0
021	Noodtrappen staal Gebouw D	Reinigen noodtrappen staal	12,00 st	€ 109
■ 021	Buitentrap beton Gebouw D	Reinigen Aangroei mos, algen	0,00	€ 0
021	Buitentrap beton Gebouw D	Reinigen buitentrap beton	6,00 st	€ 1.860
03	Buitenkozijnen			
■ 033	Kozijn buiten aluminium Gebouw D	Herstellen kozijnen Filiformcorrosie bij aluminium kozijnwerk	1,00 pst	€ 12.500
033	Kozijn buiten aluminium Gebouw D	Reinigen kozijn aluminium	1044,69 m2	€ 7.062
■ 035	Buitendeur hardhout Gebouw D	Herstellen entreedeur Beschadiging deur	1,00 pst	€ 500
■ 036	Draai/val/uitzet raam aluminium Gebouw D	Onderhoud hang en sluitwerk Hang & sluitwerk, niet goed te bedienen	1,00 pst	€ 2.150
04	Beglazing			
■ 041	Blankglas enkel 6 mm Gebouw D	Vervangen kitwerk oude ramen Gebreken aan kitwerken	148,00 m1	€ 1.881
■ 043	Draadglas enkel Gebouw D	Vervangen draadglas enkel Afdichting, manco	2,00 m2	€ 357
05	Daken			
■ 053	Dakbedekking bitumen Gebouw D	Vervangen Condens, vocht onder dakbedekking	0,00	€ 0
053	Dakbedekking bitumen Gebouw D	Vervangen dakbedekking bitumen ongeballast	2041,97 m2	€ 150.085
■ 053	Randstrook bitumineus Gebouw D	Vervangen Afgesleten schutlagen, leislag of fijn grind	0,00	€ 0
053	Randstrook bitumineus Gebouw D	Vervangen randstrook bitumineus	299,48 m1	€ 9.167

Gebouw D • Biotoop gebouw D
Kerklaan 30 • Haren

Code	Element/Locatie	Handeling - Gebrek	Hvh Ehd	2024
■ 058	Dakrandafwerking aluminium trim Gebouw D	Vervangen Gebreken aan randafwerkingen, deklijsten, daktrimmen	0,00	€ 0
058	Dakrandafwerking aluminium trim Gebouw D	Vervangen daktrim aluminium	299,48 m1	€ 9.356
■ 059	Loodslabben plat dak Gebouw D	Vervangen Gebreken aan aansluitingen opgaand werk, loodslabben, folies e.d.	0,00	€ 0
059	Loodslabben plat dak Gebouw D	Vervangen loodslabben plat dak	38,90 m1	€ 4.463
06	Schoorstenen			
■ 063	Ventilatie dakdoorvoer metaal Gebouw D	Afdekkap aanbrengen Ontbrekende (onder-)delen	1,00 pst	€ 500
063	Ventilatie dakdoorvoer metaal Gebouw D	Vervangen dakdoorvoer metaal plat	18,00 st	€ 2.784
09	Buitenschilderwerk			
■ 093	Buitenschilderwerk kozijn en raam staal Gebouw D	Schilderen Verpoederen	0,00	€ 0
093	Buitenschilderwerk kozijn en raam staal Gebouw D	Groot schilderwerk kozijn en raam staal	39,60 m2	€ 1.546
■ 093	Buitenschilderwerk deur metaal Gebouw D	Schilderen Verpoederen	0,00	€ 0
093	Buitenschilderwerk deur metaal Gebouw D	Groot schilderwerk deur staal	6,00 st	€ 709
■ 093	Buitenschilderwerk puivulling metaal Gebouw D	Schilderen Verpoederen	0,00	€ 0
093	Buitenschilderwerk puivulling metaal Gebouw D	Groot schilderwerk puivulling staal	11,88 m2	€ 464
22	Vloeren			
■ 223	Vloerafwerking cementdekvloer gecoat (huurdersdeel) Gebouw D	Vervangen Slijtage	0,00	€ 0
223	Vloerafwerking cementdekvloer gecoat (huurdersdeel) Gebouw D	Vervangen cementdekvloer coating	484,89 m2	€ 18.557
23	Plafonds			
■ 232	Systeemplafond (huurdersdeel) Gebouw D	Saneren Materiaaltoepassing foutief	0,00	€ 0
■ 232	Systeemplafond (huurdersdeel) Gebouw D	Vervangen Breuk	0,00	€ 0
232	Systeemplafond (huurdersdeel) Gebouw D	Saneren asbest	1,00 pst	€ 30.000
232	Systeemplafond (huurdersdeel) Gebouw D	Vervangen systeemplafond organisch	1925,28 m2	€ 135.578
■ 233	Plafondafwerking houten delen Gebouw D	Herstellen/vervangen Ontbrekende (onder-)delen	1,00 pst	€ 1.850
24	Binnenkozijnen			
■ 241	Kozijnen hout Gebouw D	Herstellen beschadiging Beschadiging kozijn	1,00 pst	€ 450
■ 243	Binnendeur stomp hardhout Gebouw D	Herstellen beschadiging deur Beschadiging deur	1,00 pst	€ 550

Gebouw D • Biotoop gebouw D
Kerklaan 30 • Haren

Code	Element/Locatie	Handeling - Gebrek	Hvh Ehd	2024
25	Binnentrappen			
■ 252	Binnentrapafwerking linoleum Gebouw D	Vervangen Slijtage	0,00	€ 0
252	Binnentrapafwerking linoleum Gebouw D	Vervangen binnentrapafwerking linoleum	118,72 m2	€ 5.454
41	Klimaatinstallaties			
■ 412	Circulatiepomp warmtedistributie Gebouw D	Vervangen Verval meer dan 87,5% van de levensduur	0,00	€ 0
412	Circulatiepomp warmtedistributie Gebouw D	Vervangen circulatiepomp CV DN 50, flens aansluiting	4,00 st	€ 6.336
■ 412	CV-leidingen Gebouw D	Saneren asbestpakkingen Verkeerd gebruik van leidingmateriaal	1,00 pst	€ 15.000
■ 412	CV-leidingen Gebouw D	Vervangen Corrosie	0,00	€ 0
412	CV-leidingen Gebouw D	Vervangen cv-leidingen stelpost	7587,00 bvo	€ 37.935
■ 419	Regelkast Gebouw D	Vervangen Verval meer dan 75% van de levensduur	1,00 pst	€ 0
419	Regelkast Gebouw D	Vervangen regelkast	1,00 st	€ 8.556
■ 419	Luchtbehandelingskast toevoer Gebouw D	Vervangen Niet functionerende ventilator	1,00 pst	€ 0
419	Luchtbehandelingskast toevoer Gebouw D	Vervangen luchtbehandelingskast toevoer	1,00 st	€ 41.185
42	Gas, water en sanitair			
422	Waterleidingnet Gebouw D	Controle legionella	1,00 pst	€ 750
423	Boiler elektrisch 30 liter Gebouw D	Jaarlijks onderhoud boiler elektrisch 30 l	1,00 st	€ 75
423	Boiler elektrisch 80 liter Gebouw D	Jaarlijks onderhoud boiler elektrisch 80 l	1,00 st	€ 75
423	Boiler elektrisch 50 liter Gebouw D	Jaarlijks onderhoud boiler elektrisch 50 l	1,00 st	€ 75
423	Boiler elektrisch 120 liter Gebouw D	Jaarlijks onderhoud boiler 120 l	1,00 st	€ 75
423	Boiler elektrisch 120 liter Gebouw D	Jaarlijks onderhoud boiler 120 l	1,00 st	€ 75
■ 424	Waterbehandelingsinstallatie Gebouw D	Vervangen Verval meer dan 87,5% van de levensduur	0,00	€ 0
424	Waterbehandelingsinstallatie Gebouw D	Vervangen waterbehandelingsinstallatie	1,00 st	€ 6.716
■ 424	Hydrofoor Gebouw D	Vervangen Verval meer dan 87,5% van de levensduur	0,00	€ 0
424	Hydrofoor Gebouw D	Vervangen hydrofoor	1,00 st	€ 3.750

Gebouw D • Biotoop gebouw D
Kerklaan 30 • Haren

Code	Element/Locatie	Handeling - Gebrek	Hvh Ehd	2024
43	Vuilafvoorziening			
432	Binnenriolering Gebouw D	Vervangen Verval tussen 75%-87,5% van de levensduur	0,00	€ 0
432	Binnenriolering Gebouw D	Vervangen binnenriolering	7587,00 bvo	€ 41.729
45	Transportvoorziening			
451	Personenlift (Elektrische lift) Gebouw D	Personenlift keuring	1,00 pst	€ 339
451	Personenlift (Elektrische lift) Gebouw D	Personenlift onderhoudscontract	1,00 pst	€ 2.798
46	Beveiligingsinstallaties			
461	Droge blusleiding Gebouw D	Vervangen Lekkage	0,00	€ 0
461	Droge blusleiding Gebouw D	Vervangen droge blusleiding	1,00 pst	€ 25.069
461	Brandslang haspel Gebouw D	Controle brandslang haspel	16,00 st	€ 1.304
461	Schuimblusser Gebouw D	Controle schuimblusser	8,00 st	€ 652
461	Brandmeldinstallatie Gebouw D	Controle brandmeldinstallatie	7587,00 bvo	€ 759
463	Bliksembeveiligingsinstallatie Gebouw D	Vervangen Verval meer dan 87,5% van de levensduur	0,00	€ 0
463	Bliksembeveiligingsinstallatie Gebouw D	Vervangen bliksembeveiliging-installatie	7587,00 bvo	€ 4.932
61	Diversen			
619	Herinspectie LindHorst Advies	Mutaties jaarplannen	7587,00 bvo	€ 1.669
619	Dakbedekking platdak : contractonderhoud Contract	Onderhoud (eenmaal per jaar)	7587,00 bvo	€ 2.655
619	Klachtenonderhoud bouwkundig : reservering Gebouw algemeen	Onderhoud onvoorzien (reservering)	7587,00 bvo	€ 6.677
619	Klachtenonderhoud installaties : reservering Gebouw algemeen	Onderhoud onvoorzien (reservering)	7587,00 bvo	€ 6.677
Totaal object				€ 671.549
BTW				€ 141.025
Totaal inclusief BTW				€ 812.574

Overzicht 20 - Jarenplan (Gedetailleerd)

Gebouw D • Biotoop gebouw D

Kerklaan 30
9751 NN Haren

Toelichting:

Element:	Een omschrijving van de bouwkundige of installatietechnische elementen die onderhoudsgevoelig zijn.
Gebrek:	Een verkorte omschrijving van het geconstateerde gebrek/bevinding.
Handeling/activiteit:	Een verkorte omschrijving van de activiteiten die in het genoemde jaar moeten worden uitgevoerd.
Hoeveelheid/eenheid:	Het aantal met de betreffende meeteenheid dat onderhouden moet worden.
Startjaar en cyclus:	In de kolom 'Cyclus' wordt aangegeven om de hoeveel jaar de werkzaamheden uitgevoerd dienen te worden. In de kolom 'Startjaar' staat aangegeven wanneer de werkzaamheden voor de eerste keer uitgevoerd moeten worden.
Totaal:	De kosten van de handeling in het betreffende jaar..

Alle prijzen zijn exclusief BTW

Printdatum: 4-5-2023

Gebouw D • Biotoop gebouw D
Kerklaan 30 • Haren

Code/Element/Handeling	Locatie Element/Gebrek	Hvh	Ehd	Stj	Cy	2024	2025	2026	2027	2028	2029	2030	2031	2032	2033	2034	2035	2036	2037	2038	2039	2040	2041	2042	2043	Totaal	
01 Gevels																											
Gevelconstructie metselwerk		Gebouw D																									
Herstellen scheuren	Scheuren niet constructief	1,00	pst	2024		€ 1.250																				€ 1.250	
Vervangen metselwerk		771,37	m2	2061	75																					€ 0	
Hydrofoberen / impregneren metselwerk		771,37	m2	2030	12						€ 12.458													€ 12.458		€ 24.915	
Reinigen metselwerk		771,37	m2	2027	3				€ 6.418		€ 6.418			€ 6.418			€ 6.418			€ 6.418				€ 6.418		€ 38.507	
Gevelconstructie beton		Gebouw D																									
Reinigen betongevel	Aangroei mos en plantgroei	0,00		2024																						€ 0	
Reinigen gevelconstructie		614,46	m2	2024	3	€ 5.112			€ 5.112		€ 5.112			€ 5.112			€ 5.112			€ 5.112				€ 5.112		€ 35.786	
Betonband/latei		Gebouw D																									
Herstellen betonlatei	Carbonatatie	1,00	pst	2024		€ 850																				€ 850	
Vervangen beton lateien		18,75	m1	2033	75									€ 7.161												€ 7.161	
Gevelafwerking voegwerk platvol		Gebouw D																									
Vervangen voegwerk	Loszittend, onsamenhangend	0,00		2024																						€ 0	
Vervangen voegwerk platvol		771,37	m2	2024	48	€ 41.045																				€ 41.045	
Buitenplafondafwerking asbestcementplaat		Gebouw D																									
Saneren	Materiaaltoepassing foutief	0,00		2036																						€ 0	
Saneren asbest		1,00	pst	2036														€ 25.000								€ 25.000	
Vervangen plafondafwerking asbestcement -> volkern		299,86	m2	2036	48													€ 75.274								€ 75.274	
Hemelwaterafvoer pvc		Gebouw D																									
Roosters in betonrandgevel aanpassen ivm vele verstoppingen	Verstopte leiding	1,00	pst	2024		€ 9.500																				€ 9.500	
Vervangen	Verval meer dan 87,5% van de levensduur	0,00		2030																						€ 0	
Vervangen hemelwaterafvoer pvc		48,80	m1	2030	24						€ 2.193															€ 2.193	
						€ 57.757	€ 0	€ 0	€ 11.530	€ 0	€ 0	€ 26.181	€ 0	€ 0	€ 18.691	€ 0	€ 0	€ 111.804	€ 0	€ 0	€ 11.530	€ 0	€ 0	€ 23.988	€ 0	€ 261.481	
02 Balkons																											
Dilatatie kitvoeg		Gebouw D																									
Vervangen	Dilatatie net intact	0,00		2030																						€ 0	
Vervangen dilatatie kitvoeg		80,00	m1	2030	12						€ 1.175													€ 1.175		€ 2.350	
Noodtrappen staal		Gebouw D																									
Trappen reinigen	Aangroei mos, algen	0,00		2024																						€ 0	
Vervangen noodtrappen staal		12,00	st	2048	48																					€ 0	
Reinigen noodtrappen staal		12,00	st	2024	3	€ 109			€ 109		€ 109			€ 109			€ 109			€ 109				€ 109		€ 760	
Buitentrap beton		Gebouw D																									
Reinigen	Aangroei mos, algen	0,00		2024																						€ 0	
Reinigen buitentrap beton		6,00	st	2024	3	€ 1.860			€ 1.860		€ 1.860			€ 1.860			€ 1.860			€ 1.860				€ 1.860		€ 13.021	
Vervangen buitentrap beton		6,00	st	2048																						€ 0	
						€ 1.969	€ 0	€ 0	€ 1.969	€ 0	€ 0	€ 3.144	€ 0	€ 0	€ 1.969	€ 0	€ 0	€ 1.969	€ 0	€ 0	€ 1.969	€ 0	€ 0	€ 3.144	€ 0	€ 16.132	

Gebouw D • Biotoop gebouw D
Kerklaan 30 • Haren

Code/Element/Handeling	Locatie Element/Gebrek	Hvh	Ehd	Stj	Cy	2024	2025	2026	2027	2028	2029	2030	2031	2032	2033	2034	2035	2036	2037	2038	2039	2040	2041	2042	2043	Totaal	
03 Buitenkozijnen																											
Kozijn buiten aluminium Gebouw D																											
Herstellen kozijnen	Fillformcorrosie bij aluminium kozijnwerk	1,00	pst	2024		€ 12.500																					€ 12.500
Vervangen kozijn aluminium incl. glas		1044,69	m2	2036	48													€ 725.224									€ 725.224
Reinigen kozijn aluminium		1044,69	m2	2024	6	€ 7.062					€ 7.062													€ 7.062			€ 21.186
Kozijn buiten staal Gebouw D																											
Vervangen kozijn staal		39,60	m2	2036	48													€ 24.750									€ 24.750
Draai/val/uitzet raam aluminium Gebouw D																											
Onderhoud hang en sluitwerk	Hang & sluitwerk, niet goed te bedienen	1,00	pst	2024		€ 2.150																					€ 2.150
Vervangen raam aluminium		312,00	st	2036	48													€ 208.865									€ 208.865
Deurkozijn buiten hardhout Gebouw D																											
Vervangen deurkozijn hout		6,72	m2	2036	48													€ 3.930									€ 3.930
Buitendeur aluminium Gebouw D																											
Vervangen buitendeur aluminium		5,00	st	2036	48													€ 3.928									€ 3.928
Buitendeur hardhout Gebouw D																											
Herstellen entreedeur	Beschadiging deur	1,00	pst	2024		€ 500																					€ 500
Vervangen buitendeur hardhout		2,00	st	2036	48													€ 1.472									€ 1.472
Buitendeur staal Gebouw D																											
Vervangen buitendeur staal		6,00	st	2036	48													€ 6.048									€ 6.048
						€ 22.212	€ 0	€ 0	€ 0	€ 0	€ 0	€ 7.062	€ 0	€ 0	€ 0	€ 0	€ 0	€ 974.216	€ 0	€ 0	€ 0	€ 0	€ 0	€ 7.062	€ 0	€ 1.010.552	
04 Beglazing																											
Blankglas dubbel HR+ (5+ 4mm) Gebouw D																											
Vervangen blankglas dubbel Hr ++ 1,30 - 2,50m²		740,60	m2	2036	24													€ 88.354									€ 88.354
Blankglas enkel 6 mm Gebouw D																											
Vervangen kitwerk oude ramen	Gebreken aan kitwerken	148,00	m1	2024		€ 1.881																					€ 1.881
Vervangen blankglas enkel 0,75 - 1,30 m²		95,16	m2	2036	48													€ 7.902									€ 7.902
Draadglas enkel Gebouw D																											
Vervangen draadglas enkel	Afdichting, manco	2,00	m2	2024		€ 357																					€ 357
Vervangen draadglas enkel		19,80	m2	2036	48													€ 3.534									€ 3.534
						€ 2.238	€ 0	€ 0	€ 0	€ 0	€ 0	€ 0	€ 0	€ 0	€ 0	€ 0	€ 0	€ 99.790	€ 0	€ 0	€ 0	€ 0	€ 0	€ 0	€ 0	€ 102.028	
05 Daken																											
Dakbedekking bitumen Gebouw D																											
Vervangen	Condens, vocht onder dakbedekking	0,00		2024																							€ 0
Vervangen dakbedekking bitumen ongeballast		2041,97	m2	2024	36	€ 150.085																					€ 150.085
Aanbrengen nieuwe laag dakbedekking bitumen ongeballast		2041,97	m2	2042	18																			€ 87.764			€ 87.764
Loodslabben plat dak Gebouw D																											
Vervangen	Gebreken aan aansluitingen opgaand werk, loodslabben, folies e.d.	0,00		2024																							€ 0
Vervangen loodslabben plat dak		38,90	m1	2024	48	€ 4.463																					€ 4.463
Dakrandafwerking aluminium trim Gebouw D																											

Gebouw D • Biotoop gebouw D
Kerklaan 30 • Haren

Code/Element/Handeling	Locatie Element/Gebrek	Hvh Ehd	Stj Cy	2024	2025	2026	2027	2028	2029	2030	2031	2032	2033	2034	2035	2036	2037	2038	2039	2040	2041	2042	2043	Totaal	
Vervangen	Gebreken aan randafwerkingen, deklijsten, daktrimmen	0,00	2024																					€ 0	
Vervangen daktrim aluminium		299,48 m1	2024 18	€ 9.356																				€ 9.356	€ 18.712
Randstrook bitumineus	Gebouw D																								
Vervangen	Afgesleten schutlagen, leislag of fijn grind	0,00	2024																						€ 0
Vervangen randstrook bitumineus		299,48 m1	2024 18	€ 9.167																				€ 9.167	€ 18.334
				€ 173.071	€ 0	€ 0	€ 0	€ 0	€ 0	€ 0	€ 0	€ 0	€ 0	€ 0	€ 0	€ 0	€ 0	€ 0	€ 0	€ 0	€ 0	€ 0	€ 0	€ 106.287	€ 279.358
06 Schoorstenen																									
Ventilatie dakdoorvoer metaal	Gebouw D																								
Afdekkap aanbrengen	Ontbrekende (onder-)delen	1,00 pst	2024	€ 500																					€ 500
Vervangen dakdoorvoer metaal plat		18,00 st	2024 18	€ 2.784																				€ 2.784	€ 5.567
				€ 3.284	€ 0	€ 0	€ 0	€ 0	€ 0	€ 0	€ 0	€ 0	€ 0	€ 0	€ 0	€ 0	€ 0	€ 0	€ 0	€ 0	€ 0	€ 0	€ 0	€ 2.784	€ 6.067
09 Buitenschilderwerk																									
Buitenschilderwerk deur metaal	Gebouw D																								
Schilderen	Verpoederen	0,00	2024																						€ 0
Groot schilderwerk deur staal		6,00 st	2024 6	€ 709						€ 709						€ 709								€ 709	€ 2.834
Buitenschilderwerk puivulling metaal	Gebouw D																								
Schilderen	Verpoederen	0,00	2024																						€ 0
Groot schilderwerk puivulling staal		11,88 m2	2024 6	€ 464						€ 464						€ 464								€ 464	€ 1.856
Buitenschilderwerk kozijn en raam staal	Gebouw D																								
Schilderen	Verpoederen	0,00	2024																						€ 0
Groot schilderwerk kozijn en raam staal		39,60 m2	2024 6	€ 1.546						€ 1.546						€ 1.546								€ 1.546	€ 6.186
				€ 2.719	€ 0	€ 0	€ 0	€ 0	€ 0	€ 2.719	€ 0	€ 0	€ 0	€ 0	€ 0	€ 2.719	€ 0	€ 0	€ 0	€ 0	€ 0	€ 0	€ 0	€ 2.719	€ 10.876
21 Binnenwanden																									
Wandafwerking stucwerk	Gebouw D																								
Vervangen stucwerk		2770,06 m2	2036													€ 128.115									€ 128.115
Wandafwerking tegels	Gebouw D																								
Vervangen	Breuk	0,00	2036																						€ 0
Vervangen wandafwerking wandtegels		690,40 m2	2036 48													€ 86.666									€ 86.666
				€ 0	€ 0	€ 0	€ 0	€ 0	€ 0	€ 0	€ 0	€ 0	€ 0	€ 0	€ 0	€ 214.781	€ 0	€ 0	€ 0	€ 0	€ 0	€ 0	€ 0	€ 0	€ 214.781
22 Vloeren																									
Vloerafwerking cementdekvloer gecoat (huurdersdeel)	Gebouw D																								
Vervangen	Slijtage	0,00	2024																						€ 0
Vervangen cementdekvloer coating		484,89 m2	2024 18	€ 18.557																				€ 18.557	€ 37.113
Vloerafwerking linoleum (huurdersdeel)	Gebouw D																								
Vervangen vloerafwerking linoleum		1440,39 m2	2030 18							€ 70.550															€ 70.550
Vloerafwerking dubbel hard gebakken tegels	Gebouw D																								
Vervangen	Slijtage	0,00	2036																						€ 0

Gebouw D • Biotoop gebouw D
Kerklaan 30 • Haren

Code/Element/Handeling	Locatie Element/Gebrek	Hvh	Ehd	Stj	Cy	2024	2025	2026	2027	2028	2029	2030	2031	2032	2033	2034	2035	2036	2037	2038	2039	2040	2041	2042	2043	Totaal	
Vervangen vloerafwerking dubbel hard gebakken tegels (gelijmd)		169,10	m2	2036	48													€ 20.189								€ 20.189	
						€ 18.557	€ 0	€ 0	€ 0	€ 0	€ 0	€ 70.550	€ 0	€ 0	€ 0	€ 0	€ 0	€ 20.189	€ 0	€ 0	€ 0	€ 0	€ 0	€ 18.557	€ 0	€ 127.853	
23 Plafonds																											
Plafondafwerking houten delen	Gebouw D																										
Herstellen/vervangen	Ontbrekende (onder-)delen	1,00	pst	2024		€ 1.850																					€ 1.850
Vervangen plafondafwerking houten delen		169,10	m2	2036	48													€ 20.588								€ 20.588	
Systeemplafond (huurdersdeel)	Gebouw D																										
Saneren	Materiaaltoepassing foutief	0,00		2024																							€ 0
Vervangen	Breuk	0,00		2024																							€ 0
Saneren asbest		1,00	pst	2024		€ 30.000																					€ 30.000
Vervangen systeemplafond organisch		1925,28	m2	2024	48	€ 135.578																					€ 135.578
						€ 167.428	€ 0	€ 0	€ 0	€ 0	€ 0	€ 0	€ 0	€ 0	€ 0	€ 0	€ 0	€ 20.588	€ 0	€ 0	€ 0	€ 0	€ 0	€ 0	€ 0	€ 0	€ 188.016
24 Binnenkozijnen																											
Kozijnen hout	Gebouw D																										
Herstellen beschadiging	Beschadiging kozijn	1,00	pst	2024		€ 450																					€ 450
Vervangen kozijn zachthout		690,73	m2	2048	48																						€ 0
Binnendeur stomp hardhout	Gebouw D																										
Herstellen beschadiging deur	Beschadiging deur	1,00	pst	2024		€ 550																					€ 550
Vervangen binnendeur hardhout		290,00	st	2048	48																						€ 0
Binnendeur kastdeur staal	Gebouw D																										
Vervangen kastdeur staal		614,00	st	2048	48																						€ 0
						€ 1.000	€ 0	€ 0	€ 0	€ 0	€ 0	€ 0	€ 0	€ 0	€ 0	€ 0	€ 0	€ 0	€ 0	€ 0	€ 0	€ 0	€ 0	€ 0	€ 0	€ 0	€ 1.000
25 Binnentrappen																											
Binnentrappen beton	Gebouw D																										
Vervangen binnentrappen beton		16,00	st	2098	75																						€ 0
Trapbordes binnen beton	Gebouw D																										
Trapbordes binnen beton		8,00	st	2098	75																						€ 0
Leuning hout	Gebouw D																										
Vervangen leuning hout		137,60	m1	2042	30																						€ 15.081
Binnentrapafwerking linoleum	Gebouw D																										
Vervangen	Slijtage	0,00		2024																							€ 0
Vervangen binnentrapafwerking linoleum		118,72	m2	2024	18	€ 5.454																					€ 5.454
						€ 5.454	€ 0	€ 0	€ 0	€ 0	€ 0	€ 0	€ 0	€ 0	€ 0	€ 0	€ 0	€ 0	€ 0	€ 0	€ 0	€ 0	€ 0	€ 0	€ 0	€ 0	€ 25.989
29 Binnenschilderwerk																											
Binnenschilderwerk stucwerk (huurdersdeel)	Gebouw D																										
Groot schilderwerk stucwerk		2770,06	m2	2030	12							€ 97.340															€ 97.340
Binnenschilderwerk deur hout transparant (dubbelzijdig)	Gebouw D																										
Groot schilderwerk deur hout transparant		274,00	st	2030	6							€ 20.361						€ 20.361									€ 20.361
																											€ 61.083

Gebouw D • Biotoop gebouw D
Kerklaan 30 • Haren

Code/Element/Handeling	Locatie Element/Gebrek	Hvh	Ehd	Stj	Cy	2024	2025	2026	2027	2028	2029	2030	2031	2032	2033	2034	2035	2036	2037	2038	2039	2040	2041	2042	2043	Totaal	
Binnenschilderwerk deur hout dekkend (dubbelzijdig)	Gebouw D											€ 1.775												€ 1.775		€ 3.550	
Groot schilderwerk deur hout dekkend		16,00	st	2030	12																						
Binnenschilderwerk deur metaal (binnenzijde buitenkozijn)	Gebouw D											€ 666												€ 666		€ 1.331	
Groot schilderwerk deur staal		6,00	st	2030	12																						
Binnenschilderwerk kozijn en raam hout transparant	Gebouw D											€ 1.618						€ 1.618						€ 1.618		€ 4.853	
Groot schilderwerk kozijn en raam hout transparant		73,60	m2	2030	6																						
Binnenschilderwerk kozijn en raam hout dekkend	Gebouw D											€ 21.087												€ 21.087		€ 42.175	
Groot schilderwerk kozijn en raam hout dekkend		617,13	m2	2030	12																						
Binnenschilderwerk kozijn en raam staal (binnenzijde buitenkozijn)	Gebouw D											€ 1.353												€ 1.353		€ 2.706	
Groot schilderwerk kozijn en raam staal		39,60	m2	2030	12																						
						€ 0	€ 0	€ 0	€ 0	€ 0	€ 0	€ 144.200	€ 0	€ 0	€ 0	€ 0	€ 0	€ 21.979	€ 0	€ 0	€ 0	€ 0	€ 0	€ 144.200	€ 0	€ 310.378	
41 Klimaatinstallaties																											
Circulatiepomp warmtedistributie	Gebouw D																										
Vervangen	Verval meer dan 87,5% van de levensduur	0,00		2024																						€ 0	
Vervangen circulatiepomp CV DN 50, flens aansluiting		4,00	st	2024	15	€ 6.336															€ 6.336					€ 12.671	
CV-leidingen	Gebouw D																										
Saneren asbestpakkingen	Verkeerd gebruik van leidingmateriaal	1,00	pst	2024		€ 15.000																				€ 15.000	
Vervangen	Corrosie	0,00		2024																						€ 0	
Vervangen cv-leidingen stelpost		7587,00	bvo	2024	40	€ 37.935																				€ 37.935	
Radiatoren	Gebouw D																										
Vervangen	Lekkage waterzijdige aansluiting	0,00		2036																						€ 0	
Vervangen radiator		220,00	st	2036	36													€ 134.229								€ 134.229	
Luchtbehandelingskast toevoer	Gebouw D																										
Vervangen	Niet functionerende ventilator	1,00	pst	2024																						€ 0	
Vervangen luchtbehandelingskast toevoer		1,00	st	2024	25	€ 41.185																				€ 41.185	
Onderhoudscontract luchtbehandelingskast toevoer		1,00	st	2025	1		€ 1.064	€ 1.064	€ 1.064	€ 1.064	€ 1.064	€ 1.064	€ 1.064	€ 1.064	€ 1.064	€ 1.064	€ 1.064	€ 1.064	€ 1.064	€ 1.064	€ 1.064	€ 1.064	€ 1.064	€ 1.064	€ 1.064	€ 20.209	
Regelkast	Gebouw D																										
Vervangen	Verval meer dan 75% van de levensduur	1,00	pst	2024																						€ 0	
Vervangen regelkast		1,00	st	2024	20	€ 8.556																				€ 8.556	
						€ 109.011	€ 1.064	€ 1.064	€ 1.064	€ 1.064	€ 1.064	€ 1.064	€ 1.064	€ 1.064	€ 1.064	€ 1.064	€ 1.064	€ 135.292	€ 1.064	€ 1.064	€ 7.399	€ 1.064	€ 1.064	€ 1.064	€ 1.064	€ 269.784	
42 Gas, water en sanitair																											
Hydrofoor	Gebouw D																										
Vervangen	Verval meer dan 87,5% van de levensduur	0,00		2024																						€ 0	
Servicebeurt hydrofoor		1,00	st	2025	1		€ 52	€ 52	€ 52	€ 52	€ 52	€ 52	€ 52	€ 52	€ 52	€ 52	€ 52	€ 52	€ 52	€ 52	€ 52	€ 52	€ 52	€ 52	€ 52	€ 988	
Vervangen hydrofoor		1,00	st	2024	20	€ 3.750																				€ 3.750	
Boiler elektrisch 120 liter	Gebouw D																										
Vervangen boiler elektrisch 120 l		1,00	st	2038	20																					€ 1.073	
Jaarlijks onderhoud boiler 120 l		1,00	st	2024	1	€ 75	€ 75	€ 75	€ 75	€ 75	€ 75	€ 75	€ 75	€ 75	€ 75	€ 75	€ 75	€ 75	€ 75	€ 75	€ 75	€ 75	€ 75	€ 75	€ 75	€ 1.425	

Gebouw D • Biotoop gebouw D
Kerklaan 30 • Haren

Code/Element/Handeling	Locatie Element/Gebrek	Hvh	Ehd	Stj	Cy	2024	2025	2026	2027	2028	2029	2030	2031	2032	2033	2034	2035	2036	2037	2038	2039	2040	2041	2042	2043	Totaal	
Boiler elektrisch 30 liter																											
Gebouw D																											
Vervangen boiler elektrisch 30 l		1,00	st	2041	20																					€ 871	€ 871
Jaarlijks onderhoud boiler elektrisch 30 l		1,00	st	2024	1	€ 75	€ 75	€ 75	€ 75	€ 75	€ 75	€ 75	€ 75	€ 75	€ 75	€ 75	€ 75	€ 75	€ 75	€ 75	€ 75	€ 75	€ 75	€ 75	€ 75	€ 75	€ 1.425
Boiler elektrisch 80 liter																											
Gebouw D																											
Vervangen	Verval tussen 75%-87,5% van de levensduur	0,00		2029																							€ 0
Vervangen boiler elektrisch 80 l		1,00	st	2029	20						€ 871																€ 871
Jaarlijks onderhoud boiler elektrisch 80 l		1,00	st	2024	1	€ 75	€ 75	€ 75	€ 75	€ 75		€ 75	€ 75	€ 75	€ 75	€ 75	€ 75	€ 75	€ 75	€ 75	€ 75	€ 75	€ 75	€ 75	€ 75	€ 75	€ 1.425
Boiler elektrisch 120 liter																											
Gebouw D																											
Vervangen boiler elektrisch 120 l		1,00	st	2038	20																						€ 1.073
Jaarlijks onderhoud boiler 120 l		1,00	st	2024	1	€ 75	€ 75	€ 75	€ 75	€ 75	€ 75	€ 75	€ 75	€ 75	€ 75	€ 75	€ 75	€ 75	€ 75	€ 75	€ 75	€ 75	€ 75	€ 75	€ 75	€ 75	€ 1.425
Boiler elektrisch 50 liter																											
Gebouw D																											
Vervangen	Verval tussen 75%-87,5% van de levensduur	0,00		2029																							€ 0
Vervangen boiler elektrisch 50 l		1,00	st	2041	20																						€ 871
Jaarlijks onderhoud boiler elektrisch 50 l		1,00	st	2024	1	€ 75	€ 75	€ 75	€ 75	€ 75	€ 75	€ 75	€ 75	€ 75	€ 75	€ 75	€ 75	€ 75	€ 75	€ 75	€ 75	€ 75	€ 75	€ 75	€ 75	€ 75	€ 1.425
Waterbehandelingsinstallatie																											
Gebouw D																											
Vervangen	Verval meer dan 87,5% van de levensduur	0,00		2024																							€ 0
Vervangen waterbehandelingsinstallatie		1,00	st	2024	20	€ 6.716																					€ 6.716
Sanitair wastafel																											
Gebouw D																											
Vervangen	Verval tussen 75%-87,5% van de levensduur	0,00		2030																							€ 0
Vervangen wastafel		22,00	st	2030	48							€ 11.013															€ 11.013
Vervangen wastafelkraan		22,00	st	2030	24							€ 2.044															€ 2.044
Sanitair urinoir																											
Gebouw D																											
Vervangen	Verval tussen 75%-87,5% van de levensduur	0,00		2030																							€ 0
Vervangen urinoir		5,00	st	2030	48							€ 1.241															€ 1.241
Toilet verhoogd																											
Gebouw D																											
Vervangen	Verval tussen 75%-87,5% van de levensduur	0,00		2030																							€ 0
Vervangen toilet		33,00	st	2030	25							€ 24.132															€ 24.132
Waterleidingnet																											
Gebouw D																											
Vervangen	Verval meer dan 87,5% van de levensduur	0,00		2026																							€ 0
Controle legionella		1,00	pst	2024	1	€ 750	€ 750	€ 750	€ 750	€ 750	€ 750	€ 750	€ 750	€ 750	€ 750	€ 750	€ 750	€ 750	€ 750	€ 750	€ 750	€ 750	€ 750	€ 750	€ 750	€ 750	€ 15.000
Vervangen waterleiding (stelpost)		7587,00	bvo	2026	40			€ 45.522																			€ 45.522
						€ 11.591	€ 1.177	€ 46.699	€ 1.177	€ 1.177	€ 1.973	€ 39.607	€ 1.177	€ 1.177	€ 1.177	€ 1.177	€ 1.177	€ 1.177	€ 1.177	€ 3.174	€ 1.177	€ 1.177	€ 1.177	€ 2.769	€ 1.177	€ 1.177	€ 122.290
43 Vuilafvoorziening																											
Gebouw D																											
Vervangen	Verval tussen 75%-87,5% van de levensduur	0,00		2024																							€ 0
Vervangen binneriolering		7587,00	bvo	2024	48	€ 41.729																					€ 41.729
						€ 41.729	€ 0	€ 0	€ 0	€ 0	€ 0	€ 0	€ 0	€ 0	€ 0	€ 0	€ 0	€ 0	€ 0	€ 0	€ 0	€ 0	€ 0	€ 0	€ 0	€ 0	€ 41.729

Gebouw D • Biotoop gebouw D
Kerklaan 30 • Haren

Code/Element/Handeling	Locatie Element/Gebrek	Hvh	Ehd	Stj	Cy	2024	2025	2026	2027	2028	2029	2030	2031	2032	2033	2034	2035	2036	2037	2038	2039	2040	2041	2042	2043	Totaal	
44 Elektrische-installaties																											
Verdeelinrichting 21-30 groepen Gebouw D																											
Vervangen verdeelinrichting		32,00	st	2048	25																						€ 0
Elektra lichtbronnen / lampen : algemeen Gebouw D																											
Vervangen	Ontbrekende beschermkap of rooster	0,00		2026																							€ 0
Vervangen	Defecte lampen	0,00		2026																							€ 0
Vervangen verlichting (stelpost)		7587,00	bvo	2026	20			€ 132.773																			€ 132.773
Elektra bedrading Gebouw D																											
Vervangen	Verval meer dan 87,5% van de levensduur	0,00		2026																							€ 0
Vervangen bedrading elektra (stelpost)		7587,00	bvo	2026	20			€ 60.696																			€ 60.696
						€ 0	€ 0	€ 193.469	€ 0	€ 0	€ 0	€ 0	€ 0	€ 0	€ 0	€ 0	€ 0	€ 0	€ 0	€ 0	€ 0	€ 0	€ 0	€ 0	€ 0	€ 0	€ 193.469
45 Transportvoorziening																											
Personenlift (Elektrische lift) Gebouw D																											
Vervangen	Verval meer dan 75% van de levensduur	0,00		2030																							€ 0
Personenlift herstel kooi		1,00	pst	2030	12							€ 9.190													€ 9.190		€ 18.380
Personenlift revisie installatie		1,00	pst	2030	18							€ 4.795															€ 4.795
Personenlift vervangen kooi		1,00	pst	2030	48							€ 21.650															€ 21.650
Personenlift keuring		1,00	pst	2024	1	€ 339	€ 339	€ 339	€ 339	€ 339	€ 339	€ 339	€ 339	€ 339	€ 339	€ 339	€ 339	€ 339	€ 339	€ 339	€ 339	€ 339	€ 339	€ 339	€ 339	€ 339	€ 6.782
Personenlift onderhoudscontract		1,00	pst	2024	1	€ 2.798	€ 2.798	€ 2.798	€ 2.798	€ 2.798	€ 2.798	€ 2.798	€ 2.798	€ 2.798	€ 2.798	€ 2.798	€ 2.798	€ 2.798	€ 2.798	€ 2.798	€ 2.798	€ 2.798	€ 2.798	€ 2.798	€ 2.798	€ 2.798	€ 55.951
						€ 3.137	€ 3.137	€ 3.137	€ 3.137	€ 3.137	€ 3.137	€ 38.772	€ 3.137	€ 3.137	€ 3.137	€ 3.137	€ 3.137	€ 3.137	€ 3.137	€ 3.137	€ 3.137	€ 3.137	€ 3.137	€ 3.137	€ 3.137	€ 12.327	€ 107.558
46 Beveiligingsinstallaties																											
Noodverlichtingsinstallatie Gebouw D																											
Vervangen	Verval meer dan 87,5% van de levensduur	0,00		2026																							€ 0
Vervangen noodverlichting		7587,00	bvo	2026	18			€ 15.933																			€ 15.933
Controle noodverlichting		7587,00	bvo	2027	1				€ 759	€ 759	€ 759	€ 759	€ 759	€ 759	€ 759	€ 759	€ 759	€ 759	€ 759	€ 759	€ 759	€ 759	€ 759	€ 759	€ 759	€ 759	€ 12.898
Bliksembeveiligingsinstallatie Gebouw D																											
Vervangen	Verval meer dan 87,5% van de levensduur	0,00		2024																							€ 0
Vervangen bliksembeveiliging-installatie		7587,00	bvo	2024	18	€ 4.932																			€ 4.932		€ 9.863
Controle bliksembeveiliging-installatie		7587,00	bvo	2025	1		€ 759	€ 759	€ 759	€ 759	€ 759	€ 759	€ 759	€ 759	€ 759	€ 759	€ 759	€ 759	€ 759	€ 759	€ 759	€ 759	€ 759	€ 759	€ 759	€ 759	€ 13.657
Brandmeldinstallatie Gebouw D																											
Vervangen brandmeldinstallatie		7587,00	bvo	2040	25																					€ 15.174	€ 15.174
Controle brandmeldinstallatie		7587,00	bvo	2024	1	€ 759	€ 759	€ 759	€ 759	€ 759	€ 759	€ 759	€ 759	€ 759	€ 759	€ 759	€ 759	€ 759	€ 759	€ 759	€ 759	€ 759	€ 759	€ 759	€ 759	€ 759	€ 14.415
Brandmeldinstallatie rookmelder Gebouw D																											
Vervangen brandmeldinstallatie rookmelder		9,00	st	2036	15													€ 2.975									€ 2.975
Brandmeldinstallatie handmelder Gebouw D																											
Vervangen brandmeldinstallatie handmelder		12,00	st	2036	15													€ 2.873									€ 2.873
Brandslang haspel Gebouw D																											
Vervangen	Verval tussen 50%-75% van de levensduur	0,00		2028																							€ 0

**Gebouw D • Biotoop gebouw D
Kerklaan 30 • Haren**

Code/Element/Handeling	Locatie Element/Gebrek	Hvh	Ehd	Stj	Cy	2024	2025	2026	2027	2028	2029	2030	2031	2032	2033	2034	2035	2036	2037	2038	2039	2040	2041	2042	2043	Totaal
Vervangen brandslang haspel		16,00	st	2028	18					€ 21.187																€ 21.187
Controle brandslang haspel		16,00	st	2024	1	€ 1.304	€ 1.304	€ 1.304	€ 1.304		€ 1.304	€ 1.304	€ 1.304	€ 1.304	€ 1.304	€ 1.304	€ 1.304	€ 1.304	€ 1.304	€ 1.304	€ 1.304	€ 1.304	€ 1.304	€ 1.304	€ 1.304	€ 24.782
Droge blusleiding	Gebouw D																									
Vervangen	Lekkage	0,00		2024																						€ 0
Vervangen droge blusleiding		1,00	pst	2024	48	€ 25.069																				€ 25.069
Contract blusleiding kranen		1,00	pst	2025	1		€ 775	€ 775	€ 775	€ 775	€ 775	€ 775	€ 775	€ 775	€ 775	€ 775	€ 775	€ 775	€ 775	€ 775	€ 775	€ 775	€ 775	€ 775	€ 775	€ 14.725
Druktest droge blusleiding		1,00	pst	2030	6							€ 1.113						€ 1.113						€ 1.113		€ 3.338
Schuimblusser	Gebouw D																									
Vervangen	Verval tussen 50%-75% van de levensduur	0,00		2028																						€ 0
Vervangen schuimblusser		8,00	st	2028	12					€ 3.244																€ 6.487
Controle schuimblusser		8,00	st	2024	1	€ 652	€ 652	€ 652	€ 652		€ 652	€ 652	€ 652	€ 652	€ 652	€ 652	€ 652	€ 652	€ 652	€ 652	€ 652	€ 652	€ 652	€ 652	€ 652	€ 11.739
						€ 32.716	€ 4.249	€ 20.182	€ 5.008	€ 27.482	€ 5.008	€ 6.120	€ 5.008	€ 5.008	€ 5.008	€ 5.008	€ 5.008	€ 11.968	€ 5.008	€ 5.008	€ 5.008	€ 22.014	€ 5.008	€ 10.293	€ 5.008	€ 195.115
61	Diversen																									
Klachtenonderhoud installaties : reservering	Gebouw algemeen																									
Onderhoud onvoorzien (reservering)		7587,00	bvo	2024	1	€ 6.677	€ 6.677	€ 6.677	€ 6.677	€ 6.677	€ 6.677	€ 6.677	€ 6.677	€ 6.677	€ 6.677	€ 6.677	€ 6.677	€ 6.677	€ 6.677	€ 6.677	€ 6.677	€ 6.677	€ 6.677	€ 6.677	€ 6.677	€ 133.531
Klachtenonderhoud bouwkundig : reservering	Gebouw algemeen																									
Onderhoud onvoorzien (reservering)		7587,00	bvo	2024	1	€ 6.677	€ 6.677	€ 6.677	€ 6.677	€ 6.677	€ 6.677	€ 6.677	€ 6.677	€ 6.677	€ 6.677	€ 6.677	€ 6.677	€ 6.677	€ 6.677	€ 6.677	€ 6.677	€ 6.677	€ 6.677	€ 6.677	€ 6.677	€ 133.531
Herinspectie LindHorst	Advies																									
Inspecteren object		7587,00	bvo	2026	3			€ 4.021		€ 4.021			€ 4.021			€ 4.021			€ 4.021				€ 4.021			€ 24.127
Mutaties jaarplannen		7587,00	bvo	2024	1	€ 1.669	€ 1.669	€ 1.669	€ 1.669	€ 1.669	€ 1.669	€ 1.669	€ 1.669	€ 1.669	€ 1.669	€ 1.669	€ 1.669	€ 1.669	€ 1.669	€ 1.669	€ 1.669	€ 1.669	€ 1.669	€ 1.669	€ 1.669	€ 33.383
Elektrische laagspanningsinstallatie NEN 3140 : keuring	Contract																									
Inspectie elektrische installatie (NEN 3140)		7587,00	bvo	2027	5				€ 7.132				€ 7.132					€ 7.132						€ 7.132		€ 28.527
Dakbedekking platdak : contractonderhoud	Contract																									
Onderhoud (eenmaal per jaar)		7587,00	bvo	2024	1	€ 2.655	€ 2.655	€ 2.655	€ 2.655	€ 2.655	€ 2.655	€ 2.655	€ 2.655	€ 2.655	€ 2.655	€ 2.655	€ 2.655	€ 2.655	€ 2.655	€ 2.655	€ 2.655	€ 2.655	€ 2.655	€ 2.655	€ 2.655	€ 53.109
						€ 17.678	€ 17.678	€ 21.699	€ 24.809	€ 17.678	€ 21.699	€ 17.678	€ 17.678	€ 28.831	€ 17.678	€ 17.678	€ 21.699	€ 17.678	€ 24.809	€ 21.699	€ 17.678	€ 17.678	€ 21.699	€ 24.809	€ 17.678	€ 406.208
Totaal object						€ 671.549	€ 27.304	€ 286.248	€ 48.693	€ 50.537	€ 32.880	€ 357.096	€ 28.063	€ 39.215	€ 48.723	€ 28.063	€ 32.084	€ 1.637.286	€ 35.194	€ 34.080	€ 47.897	€ 45.069	€ 33.675	€ 378.945	€ 28.063	€ 3.890.664
BTW						€ 141.025	€ 5.734	€ 60.112	€ 10.226	€ 10.613	€ 6.905	€ 74.990	€ 5.893	€ 8.235	€ 10.232	€ 5.893	€ 6.738	€ 343.830	€ 7.391	€ 7.157	€ 10.058	€ 9.465	€ 7.072	€ 79.578	€ 5.893	€ 817.039
Totaal inclusief BTW						€ 812.574	€ 33.038	€ 346.360	€ 58.919	€ 61.150	€ 39.784	€ 432.086	€ 33.956	€ 47.451	€ 58.955	€ 33.956	€ 38.821	€ 1.981.116	€ 42.585	€ 41.237	€ 57.955	€ 54.534	€ 40.747	€ 458.523	€ 33.956	€ 4.707.703

Overzicht 20 - Jarenplan (Hoofdgroepen)

Gebouw D • Biotoop gebouw D

Kerklaan 30
9751 NN Haren

Toelichting:

Omschrijving: De omschrijving van de hoofdgroepen, bijvoorbeeld Klimaatinstallaties.

Prijs: Deze prijzen zijn de totalen per hoofdgroep.

Totaal: Deze prijs wordt uitgerekend door de totalen van de betreffende groepen (bijvoorbeeld "Klimaatinstallaties") over een aantal jaren bij elkaar te tellen.

Alle prijzen zijn exclusief BTW

Printdatum: 4-5-2023

Gebouw D • Biotoop gebouw D
Kerklaan 30 • Haren

Code	Hoofdgroep	2024	2025	2026	2027	2028	2029	2030	2031	2032	2033	2034	2035	2036	2037	2038	2039	2040	2041	2042	2043	Totaal
01	Gevels	€ 57.757			€ 11.530			€ 26.181			€ 18.691			€ 111.804			€ 11.530			€ 23.988		€ 261.481
02	Balkons	€ 1.969			€ 1.969			€ 3.144			€ 1.969			€ 1.969			€ 1.969			€ 3.144		€ 16.132
03	Buitenkozijnen	€ 22.212						€ 7.062						€ 974.216						€ 7.062		€ 1.010.552
04	Beglazing	€ 2.238												€ 99.790								€ 102.028
05	Daken	€ 173.071																		€ 106.287		€ 279.358
06	Schoorstenen	€ 3.284																		€ 2.784		€ 6.067
09	Buitenschilderwerk	€ 2.719						€ 2.719						€ 2.719						€ 2.719		€ 10.876
21	Binnenwanden													€ 214.781								€ 214.781
22	Vloeren	€ 18.557						€ 70.550						€ 20.189						€ 18.557		€ 127.853
23	Plafonds	€ 167.428												€ 20.588								€ 188.016
24	Binnenkozijnen	€ 1.000																				€ 1.000
25	Binnentrappen	€ 5.454																		€ 20.535		€ 25.989
29	Binnenschilderwerk							€ 144.200						€ 21.979						€ 144.200		€ 310.378
41	Klimaatinstallaties	€ 109.011	€ 1.064	€ 1.064	€ 1.064	€ 1.064	€ 1.064	€ 1.064	€ 1.064	€ 1.064	€ 1.064	€ 1.064	€ 1.064	€ 135.292	€ 1.064	€ 1.064	€ 7.399	€ 1.064	€ 1.064	€ 1.064	€ 1.064	€ 269.784
42	Gas, water en sanitair	€ 11.591	€ 1.177	€ 46.699	€ 1.177	€ 1.177	€ 1.973	€ 39.607	€ 1.177	€ 1.177	€ 1.177	€ 1.177	€ 1.177	€ 1.177	€ 1.177	€ 3.174	€ 1.177	€ 1.177	€ 2.769	€ 1.177	€ 1.177	€ 122.290
43	Vuilafvoorziening	€ 41.729																				€ 41.729
44	Elektrische-installaties			€ 193.469																		€ 193.469
45	Transportvoorziening	€ 3.137	€ 3.137	€ 3.137	€ 3.137	€ 3.137	€ 3.137	€ 38.772	€ 3.137	€ 3.137	€ 3.137	€ 3.137	€ 3.137	€ 3.137	€ 3.137	€ 3.137	€ 3.137	€ 3.137	€ 3.137	€ 12.327	€ 3.137	€ 107.558
46	Beveiligingsinstallaties	€ 32.716	€ 4.249	€ 20.182	€ 5.008	€ 27.482	€ 5.008	€ 6.120	€ 5.008	€ 5.008	€ 5.008	€ 5.008	€ 5.008	€ 11.968	€ 5.008	€ 5.008	€ 5.008	€ 22.014	€ 5.008	€ 10.293	€ 5.008	€ 195.115
61	Diversen	€ 17.678	€ 17.678	€ 21.699	€ 24.809	€ 17.678	€ 21.699	€ 17.678	€ 17.678	€ 28.831	€ 17.678	€ 17.678	€ 21.699	€ 17.678	€ 24.809	€ 21.699	€ 17.678	€ 17.678	€ 21.699	€ 24.809	€ 17.678	€ 406.208
Totaal object		€ 671.549	€ 27.304	€ 286.248	€ 48.693	€ 50.537	€ 32.880	€ 357.096	€ 28.063	€ 39.215	€ 48.723	€ 28.063	€ 32.084	€ 1.637.286	€ 35.194	€ 34.080	€ 47.897	€ 45.069	€ 33.675	€ 378.945	€ 28.063	€ 3.890.664
BTW		€ 141.025	€ 5.734	€ 60.112	€ 10.226	€ 10.613	€ 6.905	€ 74.990	€ 5.893	€ 8.235	€ 10.232	€ 5.893	€ 6.738	€ 343.830	€ 7.391	€ 7.157	€ 10.058	€ 9.465	€ 7.072	€ 79.578	€ 5.893	€ 817.039
Totaal inclusief BTW		€ 812.574	€ 33.038	€ 346.360	€ 58.919	€ 61.150	€ 39.784	€ 432.086	€ 33.956	€ 47.451	€ 58.955	€ 33.956	€ 38.821	€ 1.981.116	€ 42.585	€ 41.237	€ 57.955	€ 54.534	€ 40.747	€ 458.523	€ 33.956	€ 4.707.703

Kapitalisatie 20 - Jaren

Gebouw D • Biotoop gebouw D

Kerklaan 30
9751 NN Haren

Toelichting:

Onkosten: De totale uitgaven voor het onderhoud per jaar.

Reservering: De jaarlijkse reservering in deze kapitalisatie.

Saldo: Dit is het opgebouwde banksaldo.
Deze is berekend aan de hand van de uitgaven en de reservering.

Alle prijzen zijn exclusief BTW

Printdatum: 4-5-2023

Gebouw D • Biotoop gebouw D
Kerklaan 30 • Haren

Jaar	Onkosten	Reservering	Saldo
2024	€ -671.549	€ 194.533	€ -477.015
2025	€ -27.304	€ 194.533	€ -309.786
2026	€ -286.248	€ 194.533	€ -401.501
2027	€ -48.693	€ 194.533	€ -255.661
2028	€ -50.537	€ 194.533	€ -111.665
2029	€ -32.880	€ 194.533	€ 49.989
2030	€ -357.096	€ 194.533	€ -112.574
2031	€ -28.063	€ 194.533	€ 53.896
2032	€ -39.215	€ 194.533	€ 209.214
2033	€ -48.723	€ 194.533	€ 355.024
2034	€ -28.063	€ 194.533	€ 521.495
2035	€ -32.084	€ 194.533	€ 683.944
2036	€ -1.637.286	€ 194.533	€ -758.808
2037	€ -35.194	€ 194.533	€ -599.470
2038	€ -34.080	€ 194.533	€ -439.017
2039	€ -47.897	€ 194.533	€ -292.381
2040	€ -45.069	€ 194.533	€ -142.917
2041	€ -33.675	€ 194.533	€ 17.941
2042	€ -378.945	€ 194.533	€ -166.471
2043	€ -28.063	€ 194.533	€ 0
	€ -3.890.664	€ 3.890.664	

Gebouw D • Biotoop gebouw D
Kerklaan 30 • Haren

Jaar	Onkosten	Reservering	Saldo
------	----------	-------------	-------

