

Meerjarenonderhoudsplan

Gebouw E • Biotoop gebouw E

Kerklaan 30

Haren



Algemene Objectgegevens

Code

Code Gebouw E

Object

Naam Biotoop gebouw E

Adres Kerklaan 30

Postcode 9751 NN

Plaats Haren

Telefoon n.v.t

Inspecteur Lindhorst Huisvestigingsadviseurs

Inspectiedatum 8-3-2023

Opdrachtgever

Klantcode Gem. gron.02

Naam Gemeente Groningen

Contactpersoon Mischa Bruinekool

Adres Zuiderdiep 98

Postcode 9701 JB

Plaats Groningen

Telefoon 050 367 6275

E-mailadres Mischa.Bruinekool@groningen.nl

Technisch

Monumentaal Gemeentelijk mon. 0017/wikinr 87

Ligging van het object Stedelijk

Oppervlak 3940,00 m2

Bouwjaar 1953

Financieel

Prijspeil 1-1-2023

BTW De bedragen in de begrotingen zijn exclusief BTW

BTW tarief 21,0%

Overige

Weersgesteldheid Zonnig

Elementenoverzicht

Gebouw E • Biotoop gebouw E

Kerklaan 30
9751 NN Haren

Toelichting:

Element: Een omschrijving van de bouwkundige of installatietechnische elementen die onderhoudsgevoelig zijn.

Locatie: De plaats waar het element zich bevindt.

Hoeveelheid/eenheid: Het aantal met de betreffende meeteenheid dat onderhouden moet worden.

Conditie: Deze geeft de conditie van de bouwkundige staat weer en is als volgt opgebouwd:

1 = Uitstekende conditie
2 = Goed
3 = Redelijk
4 = Matig
5 = Slecht
6 = Zeer slecht
8 = Nader onderzoek nodig
9 = Niet te inspecteren

Gebouw E • Biotoop gebouw E
Kerklaan 30 • Haren

Code	Element	Locatie	Hvh Ehd	Jaar	Tag	Soort	Fabricaat	Type	Capaciteit	Conditie
01	Gevels									
2110	Gevelconstructie natuursteen	Gebouw E	15,20 m2							1
2110	Gevelconstructie metselwerk	Gebouw E	1914,19 m2							1
4111	Gevelafwerking voegwerk platvol	Gebouw E	1914,19 m2							2
3120	Onderdorpel natuursteen	Gebouw E	37,80 m1							2
3120	Raamdorpel natuursteen	Gebouw E	203,40 m1							3
2431	Vlucht ladder staal van verdieping naar beneden	Gebouw E	9,80 m1							1
5211	Vergaarbak metaal	Gebouw E	8,00 st							1
5211	Hemelwaterafvoer zink	Gebouw E	64,60 m1							1
02	Balkons									
2322	Balkonconstructie staal	Gebouw E	8,82 m2							1
2410	Buitentrap natuursteen	Gebouw E	1,00 st							1
03	Buitenkozijnen									
3130	Hang en sluitwerk buitendeuren	Gebouw E	39,00 st							2
3120	Kozijn buiten zachthout	Gebouw E	313,55 m2							4
3130	Deurkozijn buiten zachthout	Gebouw E	102,06 m2							2
3120	Kozijn buiten staal	Gebouw E	166,36 m2							5
3131	Buitendeur staal	Gebouw E	8,00 st							3
3131	Buitendeur zachthout	Gebouw E	31,00 st							3

Gebouw E • Biotoop gebouw E
Kerklaan 30 • Haren

Code	Element	Locatie	Hvh Ehd	Jaar	Tag	Soort	Fabricaat	Type	Capaciteit	Conditie
3122	Draai raam staal	Gebouw E	180,00 st							3
3122	Draai/val/uitzet raam zachthout	Gebouw E	22,00 st							4
04	Beglazing									
3120	Blankglas enkel 6 mm	Gebouw E	491,65 m2							4
05	Daken									
2720	Dakconstructie glaskap	Gebouw E	211,98 m2							3
4712	Dakpan keramisch	Gebouw E	1422,00 m2							1
4712	Vorsten keramisch	Gebouw E	130,00 m1							1
4711	Dakbedekking bitumen	Gebouw E	119,37 m2							4
4712	Leien keramisch	Gebouw E	118,24 m2							3
4712	Dakbedekking zink	Gebouw E	60,56 m2							1
3721	Dakraam staal	Gebouw E	13,00 st							5
3721	Dakkapel houtconstructie < 2m	Gebouw E	14,00 st							1
3721	Dakkapel kozijnwerk hout	Gebouw E	30,96 m2							4
2716	Gootbekleding zink	Gebouw E	346,08 m1							3
2716	Goot+dakrandconstructie beton	Gebouw E	346,08 m1							3
2716	Boeiboord multiplex	Gebouw E	2,52 m2							1
4711	Loodslabben plat dak	Gebouw E	23,48 m1							1

Gebouw E • Biotoop gebouw E
Kerklaan 30 • Haren

Code	Element	Locatie	Hvh Ehd	Jaar	Tag	Soort	Fabricaat	Type	Capaciteit	Conditie
06	Schoorstenen									
5124	Schoorsteen metselwerk	Gebouw E	1,00 st							2
5114	Loodslab/loket schoorsteen	Gebouw E	5,20 m1							1
09	Buitenschilderwerk									
4621	Buitenschilderwerk deur hout dekkend	Gebouw E	29,00 st							4
4621	Buitenschilderwerk gootconstructie beton dekkend	Gebouw E	138,44 m2							3
4631	Buitenschilderwerk kozijn en raam hout dekkend	Gebouw E	440,63 m2							4
4621	Buitenschilderwerk deur hout transparant	Gebouw E	2,00 st							3
4631	Buitenschilderwerk kozijn en raam hout transparant	Gebouw E	5,94 m2							3
4631	Buitenschilderwerk kozijn en raam staal	Gebouw E	166,36 m2							4
21	Binnenwanden									
4212	Wandafwerking tegels	Gebouw E	231,99 m2							3
4211	Wandafwerking stucwerk (verblijfsruimten)	Gebouw E	6799,14 m2							4
4211	Wandafwerking stucwerk (verkeersruimten)	Gebouw E	1525,65 m2							3
22	Vloeren									
4322	Vloerafwerking dubbel hard gebakken tegels (sanitaire ruimten)	Gebouw E	57,00 m2							2
4322	Vloerafwerking dubbel hard gebakken tegels (verblijfsruimten)	Gebouw E	2209,00 m2							2
4322	Vloerafwerking dubbel hard gebakken tegels (verkeersruimte)	Gebouw E	806,38 m2							4
4321	Vloerafwerking cementdekvloer gecoat	Gebouw E	1210,41 m2							4

Gebouw E • Biotoop gebouw E
Kerklaan 30 • Haren

Code	Element	Locatie	Hvh Ehd	Jaar	Tag	Soort	Fabricaat	Type	Capaciteit	Conditie
23	Plafonds									
4521	Plafondafwerking stucwerk	Gebouw E	4282,79 m2							4
24	Binnenkozijnen									
3230	Kozijnen hout	Gebouw E	748,53 m2							1
3231	Binnendeur massief	Gebouw E	310,00 st							1
25	Binnentrappen									
2410	Binnentrappen beton	Gebouw E	12,00 st							1
2410	Trappordes binnen beton	Gebouw E	6,00 st							1
29	Binnenschilderwerk									
4622	Binnenschilderwerk deur hout dekkend (dubbelzijdig)	Gebouw E	310,00 st							2
4622	Binnenschilderwerk deur hout dekkend (binnenzijde buitenkozijn)	Gebouw E	31,00 st							4
4632	Binnenschilderwerk kozijn en raam hout dekkend (binnenzijde buitenkozijn)	Gebouw E	375,51 m2							5
4632	Binnenschilderwerk kozijn en raam hout dekkend	Gebouw E	748,53 m2							3
4632	Binnenschilderwerk kozijn en raam staal (binnenzijde buitenkozijn)	Gebouw E	166,36 m2							5
4622	Binnenschilderwerk deur metaal (binnenzijde buitenkozijn)	Gebouw E	8,00 st							4
4622	Binnenschilderwerk stucwerk	Gebouw E	8556,78 m2							3
41	Klimaatinstallaties									
5610	Circulatiepomp warmtedistributie	Gebouw E	7,00 st							4
5610	Expansievaten warmtedistributie	Gebouw E	1,00 st	1973			Flexcon		800 liter	4

**Gebouw E • Biotoop gebouw E
Kerklaan 30 • Haren**

Code	Element	Locatie	Hvh	Ehd	Jaar	Tag	Soort	Fabricaat	Type	Capaciteit	Conditie
5611	CV-leidingen	Gebouw E	3940,00	bvo							4
5611	Radiatoren	Gebouw E	134,00	st							3
42	Gas, water en sanitair										
9900	Gasleidingnet	Gebouw E	3940,00	bvo							4
9900	Leidingen (algemeen)	Gebouw E	3940,00	bvo							4
9900	Waterleidingnet	Gebouw E	3940,00	bvo							4
5321	Boilers elektrisch	Gebouw E	1,00	st				Daalderop		120 liter	4
5321	Boilers elektrisch	Gebouw E	1,00	st				Inventum	EDR 121	120 liter	3
5321	Boilers elektrisch	Gebouw E	1,00	st	2019			Ariston		120 liter	1
5321	Boilers elektrisch	Gebouw E	1,00	st				Daalderop		120 liter	3
5321	Boilers elektrisch	Gebouw E	1,00	st	1994			Nibe	ES23-160	160 liter	4
5314	Hydrofoor	Gebouw E	1,00	st				Johnson Pump			4
7411	Sanitair wastafel	Gebouw E	7,00	st							3
7411	Douchegarnituur	Gebouw E	2,00	st							2
7412	Toilet verhoogd	Gebouw E	10,00	st							2
43	Vuilafvoorziening										
5240	Binnenriolering	Gebouw E	3940,00	bvo							5
44	Elektrische-installaties										
6121	Verdeelinrichting 21-30 groepen	Gebouw E	14,00	st							4

**Gebouw E • Biotoop gebouw E
Kerklaan 30 • Haren**

Code	Element	Locatie	Hvh Ehd	Jaar	Tag	Soort	Fabricaat	Type	Capaciteit	Conditie
9900	Elektra bedrading	Gebouw E	3940,00 bvo							4
6311	Elektra lichtbronnen / lampen : algemeen	Gebouw E	3940,00 bvo							4
6151	(hoofd)Verdeelinrichtingen	Gebouw E	1,00 st							5
6151	Verdeelinrichtingen	Gebouw E	1,00 st							4
45	Transportvoorziening									
6611	Personenlift (Elektrische lift)	Gebouw E	1,00 st							3
46	Beveiligingsinstallaties									
6513	Brandslang haspel	Gebouw E	2,00 st							1
6513	Schuimblusser	Gebouw E	2,00 st	2013						3
6511	Brandmeldinstallatie	Gebouw E	3940,00 bvo	2021			Quiverrte	Protec 6100		1
6511	Brandmeldinstallatie rookmelder	Gebouw E	47,00 st							1
6511	Brandmeldinstallatie handmelder	Gebouw E	5,00 st							1
6171	Bliksembeveiligingsinstallatie	Gebouw E	3940,00 bvo							4
6111	Noodverlichtingsinstallatie	Gebouw E	3940,00 bvo				N.V. Nolte - Eindhoven			4
61	Diversen									
990003	Herinspectie LindHorst	Advies	3940,00 bvo							9
990010	Elektrische laagspanningsinstallatie NEN 3140 : keuring	Contract	3940,00 bvo							9
990023	Dakbedekking hellend dak : contract onderhoud	Contract	3940,00 bvo							9
990002	Klachtenonderhoud bouwkundig : reservering	Gebouw algemeen	3940,00 bvo							9

Gebouw E • Biotoop gebouw E
Kerklaan 30 • Haren

Code	Element	Locatie	Hvh	Ehd	Jaar	Tag	Soort	Fabricaat	Type	Capaciteit	Conditie
990001	Klachtenonderhoud installaties : reservering	Gebouw algemeen	3940,00								9

Bevindingen NEN 2767

Gebouw E • Biotoop gebouw E

Kerklaan 30
9751 NN Haren

Toelichting:

- Element: Een omschrijving van de bouwkundige of installatietechnische elementen die onderhoudsgevoelig zijn.
- Gebrek: Een verkorte omschrijving van het geconstateerde gebrek/bevinding.
- Locatie: De plaats waar het element of gebrek zich bevindt.
- Handeling/activiteit: Een verkorte omschrijving van de activiteiten die in het genoemde jaar moeten worden uitgevoerd.
- Hoeveelheid/eenheid: Het aantal met de betreffende meeteenheid dat onderhouden moet worden.
- Prijs per eenheid: De gehanteerde prijs per eenheid.
- Totaal: Deze prijs wordt uitgerekend door de hoeveelheid te vermenigvuldigen met de prijs per eenheid.

1 = Uitstekende conditie
2 = Goed
3 = Redelijk
4 = Matig
5 = Slecht
6 = Zeer slecht
8 = Nader onderzoek nodig
9 = Niet te inspecteren

Alle prijzen zijn exclusief BTW

Printdatum: 4-5-2023

Conditie 5

Kozijn buiten staal

Tag

B7EM02 Corrosie stalen kozijnwerk

Ernst	Intensiteit	Omvang	Conditie	Risico/prioriteit
Ernstig	3	3	4	Technische vervolgschade - ernstig effect Beleving & Esthetica - ernstig effect Score: 3



Activiteit: 2024
Herstellen met schildersbeurt



Kozijn buiten staal

Tag

B7EW01 Afdichting, manco

Ernst	Intensiteit	Omvang	Conditie	Risico/prioriteit
Ernstig	3	2	3	Veiligheid & Gezondheid - matig effect Gebruik & bedrijfsproces - ernstig effect Technische vervolgschade - ernstig effect Beleving & Esthetica - matig effect Score: 2



Activiteit: 2024 Hvh Totaal
Verwijderen planten die naar binnen groeien 1,00 pst € 600



Conditie 5

Dakraam staal

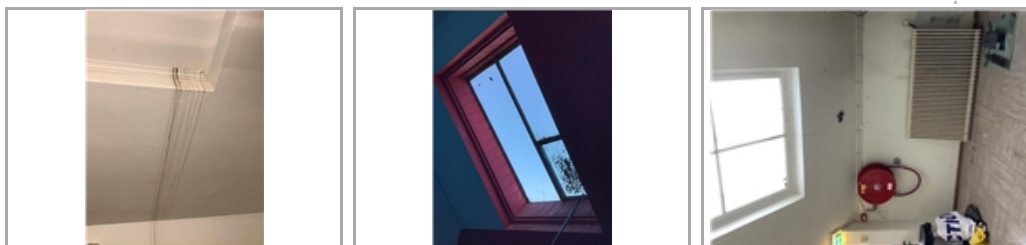
Tag

B5EW02 Lekkage raam/dakaansluiting

Ernst	Intensiteit	Omvang	Conditie	Risico/prioriteit
Ernstig	3	4	5	Veiligheid & Gezondheid - matig effect Technische vervolgschade - ernstig effect Score: 2



Activiteit:	2024	Hvh	Totaal
Vervangen/herstellen dakraam staal		8,00 st	€ 19.074
Veel dakramen zijn lek.			



Binnenschilderwerk kozijn en raam hout dekkend (binnenzijde buitenkozijn)

Tag

B11EM04 Kale delen

Ernst	Intensiteit	Omvang	Conditie	Risico/prioriteit
Ernstig	3	4	5	Technische vervolgschade - matig effect Beleving & Esthetica - matig effect Score: 4



Activiteit:	2024
Schilderen	



Conditie 5

Binnenschilderwerk kozijn en raam staal (binnenzijde buitenkozijn)

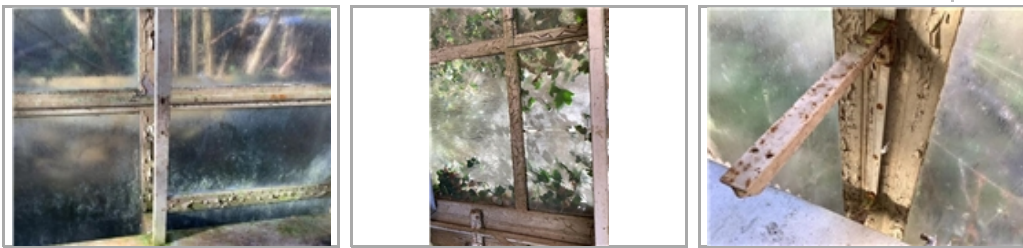
Tag

B11EM01 Onthechting van ondergrond

Ernst	Intensiteit	Omvang	Conditie	Risico/prioriteit
Ernstig	3	4	5	Technische vervolgschade - ernstig effect Beleving & Esthetica - ernstig effect Score: 3



Activiteit: 2024
Schilderen



Binnenriolering

Tag

K5GV02 Lekkage

Ernst	Intensiteit	Omvang	Conditie	Risico/prioriteit
Ernstig	3	4	5	Gebruik & bedrijfsproces - ernstig effect Score: 2



Activiteit: 2024
Vervangen
Er zijn met regelmaat lekkages aan de afvoeren. Gevolg dat de kruipruimte blank staat.



Conditie 5

(hoofd)Verdeelinrichtingen

Tag

E5SB07 Ontbreken van noodzakelijke schakelaars

Ernst	Intensiteit	Omvang	Conditie	Risico/prioriteit
Serius	3	5	5	Veiligheid & Gezondheid - ernstig effect Gebruik & bedrijfsproces - ernstig effect Score: 1



Activiteit: 2026

Vervangen

Deze schakelkast dient snel vervangen te worden ivm brand/elektrocutie gevaar.



Conditie 4

Kozijn buiten zacht hout

Tag

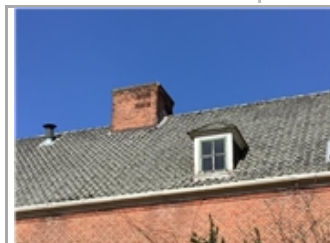
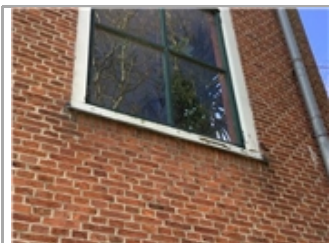
B7EM05 Houtrot

Ernst	Intensiteit	Omvang	Conditie	Risico/prioriteit
Ernstig	3	3	4	Technische vervolgschade - ernstig effect Beleving & Esthetica - ernstig effect Score: 3



Activiteit: 2024 Hvh Totaal

Vervangen dorpel en 1 stijlstuk (L) < 1,1 m1 18,00 st € 2.858



Conditie 4

Blankglas enkel 6 mm

Tag

B7EW01 Afdichting, manco

Ernst	Intensiteit	Omvang	Conditie	Risico/prioriteit
Ernstig	3	2	3	Veiligheid & Gezondheid - matig effect Technische vervolgschade - ernstig effect Beleving & Esthetica - matig effect Score: 2



Activiteit:	2024	Hvh	Totaal
Vervangen gebroken ruiten		15,00 m2	€ 1.744



Blankglas enkel 6 mm

Tag

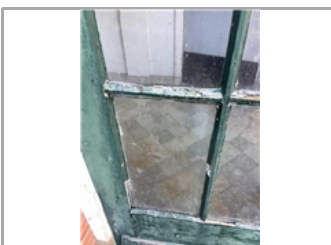
B7SB04 Versteend/loslatend stopverf

Ernst	Intensiteit	Omvang	Conditie	Risico/prioriteit
Serius	3	3	3	Technische vervolgschade - ernstig effect Beleving & Esthetica - ernstig effect Score: 3



Activiteit:	2024	Hvh	Totaal
Vervangen stopverf oude ramen en monumentale panden		122,91 m1	€ 3.991

Op meerdere plaatsen is de stopverf uitgedroogd/versteend.



Conditie 4

Draai/val/uitzet raam zachthout

Tag

B7EM05 Houtrot

Ernst	Intensiteit	Omvang	Conditie	Risico/prioriteit
Ernstig	3	3	4	Technische vervolgschade - ernstig effect Beleving & Esthetica - ernstig effect Score: 3



Activiteit:	2024	Hvh	Totaal
Vervangen dorpel en 1 stijlstuk (L) < 1,1 m1		5,00 st	€ 794



Dakkapel kozijnwerk hout

Tag

B7EM05 Houtrot

Ernst	Intensiteit	Omvang	Conditie	Risico/prioriteit
Ernstig	3	3	4	Technische vervolgschade - ernstig effect Beleving & Esthetica - ernstig effect Score: 3



Activiteit:	2024	Hvh	Totaal
Vervangen dorpel en 1 stijlstuk (L) < 1,1 m1		5,00 st	€ 794



Conditie 4

Wandafwerking stucwerk (verblijfsruimten)

Tag

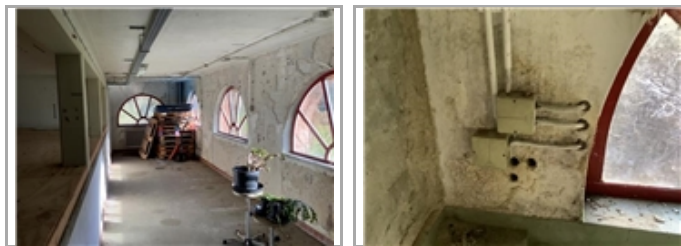
B8EW02 Vocht, doorslaand

Ernst	Intensiteit	Omvang	Conditie	Risico/prioriteit
Ernstig	3	2	3	Veiligheid & Gezondheid - ernstig effect Technische vervolgschade - ernstig effect Score: 1



Activiteit: 2024

Herstellen (zie post verkeersruimte)



Wandafwerking stucwerk (verblijfsruimten)

Tag

B8EM07 Onthechting van ondergrond

Ernst	Intensiteit	Omvang	Conditie	Risico/prioriteit
Ernstig	3	3	4	Technische vervolgschade - matig effect Beleving & Esthetica - gering effect Score: 4



Activiteit: 2024 Hvh Totaal

Herstellen stucwerk 679,91 m2 € 29.474



Conditie 4

Vloerafwerking cementdekvloer gecoat

Tag

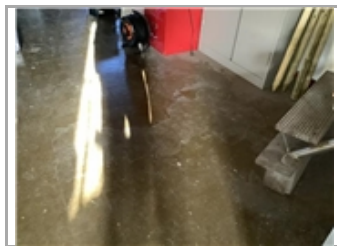
B9SM07 Slijtage

Ernst	Intensiteit	Omvang	Conditie	Risico/prioriteit
Serius	3	4	4	Gebruik & bedrijfsproces - gering effect Technische vervolgschade - matig effect Score: 4



Activiteit: 2024

Vervangen



Vloerafwerking dubbel hard gebakken tegels (verkeersruimte)

Tag

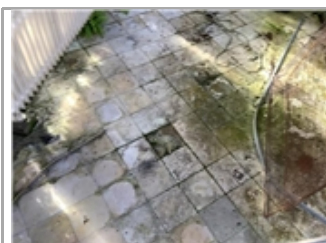
B9GA02 Vuil, aanslag, verkleuring

Ernst	Intensiteit	Omvang	Conditie	Risico/prioriteit
Gering	3	5	4	Veiligheid & Gezondheid - matig effect Gebruik & bedrijfsproces - matig effect Technische vervolgschade - gering effect Score: 2



Activiteit: 2024 Hvh Totaal

Reinigen vloertegels 806,00 m2 € 13.017



Conditie 4

Plafondafwerking stucwerk

Tag

B10EM07 Vochtschade

Ernst	Intensiteit	Omvang	Conditie	Risico/prioriteit
Ernstig	3	3	4	Veiligheid & Gezondheid - ernstig effect Technische vervolgschade - ernstig effect Beleving & Esthetica - ernstig effect Score: 1

Activiteit:	2024	Hvh	Totaal
Herstellen vochtschade		1,00 pst	€ 8.500



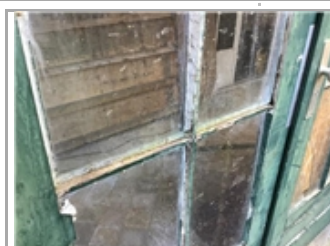
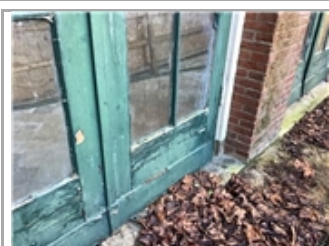
Buitenschilderwerk deur hout dekkend

Tag

B11EM05 Onthechting van ondergrond

Ernst	Intensiteit	Omvang	Conditie	Risico/prioriteit
Ernstig	3	3	4	Technische vervolgschade - ernstig effect Beleving & Esthetica - ernstig effect Score: 3

Activiteit:	2024
Schilderen	



Conditie 4

Binnenschilderwerk deur hout dekkend (binnenzijde buitenkozijn)

Tag

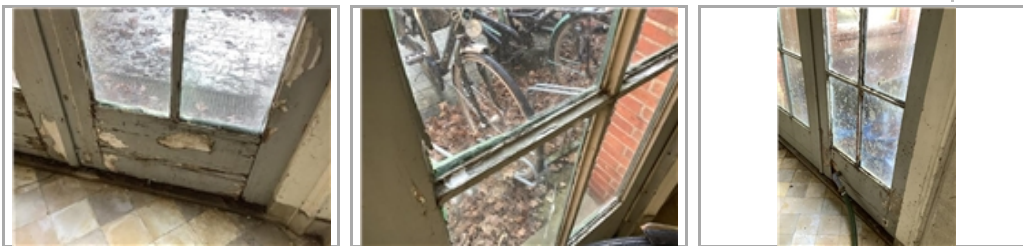
B11EM05 Afbladderen

Ernst	Intensiteit	Omvang	Conditie	Risico/prioriteit
Ernstig	3	3	4	Technische vervolgschade - ernstig effect Beleving & Esthetica - gering effect Score: 3



Activiteit: 2024

Vervangen



Binnenschilderwerk deur metaal (binnenzijde buitenkozijn)

Tag

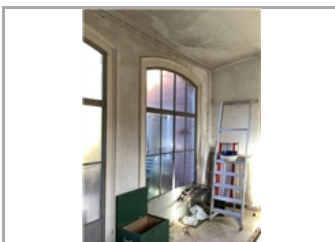
B11SM01 Beschadiging

Ernst	Intensiteit	Omvang	Conditie	Risico/prioriteit
Serius	3	4	4	Technische vervolgschade - matig effect Beleving & Esthetica - gering effect Score: 4



Activiteit: 2024

Schilderen



Conditie 4

Buitenschilderwerk kozijn en raam hout dekkend

Tag

B11EM01 Onthechting van ondergrond

Ernst	Intensiteit	Omvang	Conditie	Risico/prioriteit
Ernstig	3	3	4	Technische vervolgschade - ernstig effect Beleving & Esthetica - ernstig effect Score: 3



Activiteit: 2024
Schilderen



Buitenschilderwerk kozijn en raam staal

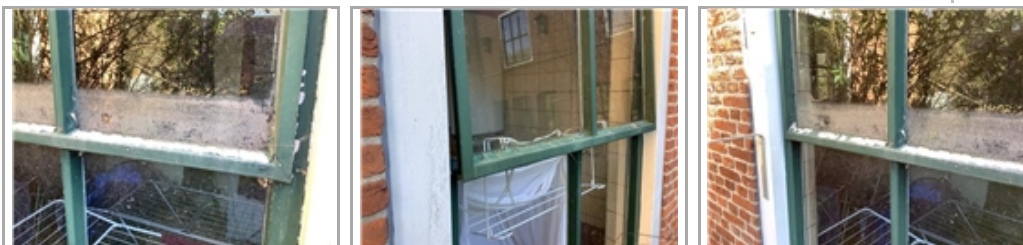
Tag

B11EM05 Afbladderen

Ernst	Intensiteit	Omvang	Conditie	Risico/prioriteit
Ernstig	3	3	4	Technische vervolgschade - ernstig effect Beleving & Esthetica - ernstig effect Score: 3



Activiteit: 2024
Schilderen



Conditie 4

Dakbedekking bitumen

Tag

B6SM09 Afgesleten schutlagen, leislag of fijn grind

Ernst	Intensiteit	Omvang	Conditie	Risico/prioriteit
Serius	2	5	4	Veiligheid & Gezondheid - gering effect Gebruik & bedrijfsproces - gering effect Technische vervolgschade - ernstig effect Score: 3



Activiteit: 2027

Vervangen



Hydrofoor

Tag

K5GV03 Verval meer dan 87,5% van de levensduur

Ernst	Intensiteit	Omvang	Conditie	Risico/prioriteit
Gering	3	5	4	Gebruik & bedrijfsproces - ernstig effect Toename klachtenonderhoud - matig effect Score: 2



Activiteit: 2024

Vervangen



Conditie 4

Boilers elektrisch
Tag

K3GV02 Verval meer dan 87,5% van de levensduur

Ernst	Intensiteit	Omvang	Conditie	Risico/prioriteit
Gering	3	5	4	Gebruik & bedrijfsproces - ernstig effect Toename klachtenonderhoud - matig effect Score: 2

Activiteit: 2024 Hvh
Vervangen 1,00 pst



Boilers elektrisch
Tag

K3GV02 Verval meer dan 87,5% van de levensduur

Ernst	Intensiteit	Omvang	Conditie	Risico/prioriteit
Gering	3	5	4	Gebruik & bedrijfsproces - ernstig effect Toename klachtenonderhoud - matig effect Score: 2

Activiteit: 2024 Hvh
Vervangen 1,00 pst



Conditie 4

Circulatiepomp warmtedistributie

Tag

K7GV03 Verval meer dan 87,5% van de levensduur

Ernst	Intensiteit	Omvang	Conditie	Risico/prioriteit
Gering	3	5	4	Veiligheid & Gezondheid - gering effect Gebruik & bedrijfsproces - ernstig effect Technische vervolgschade - gering effect Toename klachtenonderhoud - matig effect Score: 2



Activiteit: 2024 Hvh
Vervangen 7,00 pst

De circulatiepompen hebben hun levensduur verstreken. Het leidingwerk om de pompen vertonen veel corrosie.



Expansievaten warmtedistributie

Tag

K6GV03 Verval meer dan 87,5% van de levensduur

Ernst	Intensiteit	Omvang	Conditie	Risico/prioriteit
Gering	3	5	4	Gebruik & bedrijfsproces - ernstig effect Score: 2



Activiteit: 2024
Vervangen



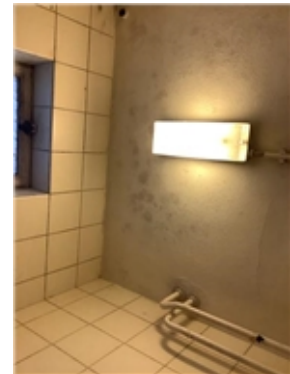
Conditie 4

CV-leidingen

Tag

K5EM01 Corrosie

Ernst	Intensiteit	Omvang	Conditie	Risico/prioriteit
Ernstig	3	3	4	Gebruik & bedrijfsproces - ernstig effect Technische vervolgschade - ernstig effect Toename klachtenonderhoud - matig effect Score: 2



Activiteit: 2024

Vervangen



CV-leidingen

Tag

K5EB01 Verkeerd gebruik van leidingmateriaal

Ernst	Intensiteit	Omvang	Conditie	Risico/prioriteit
Ernstig	3	2	3	



Activiteit: 2024 Hvh Totaal

Saneren asbestpakkingen 1,00 pst € 20.000



Conditie 4

Noodverlichtingsinstallatie

Tag

E8GV03 Verval meer dan 87,5% van de levensduur

Ernst	Intensiteit	Omvang	Conditie	Risico/prioriteit
Gering	3	5	4	Veiligheid & Gezondheid - ernstig effect Gebruik & bedrijfsproces - ernstig effect Toename klachtenonderhoud - matig effect Score: 1



Activiteit: 2026

Vervangen



Verdeelinrichting 21-30 groepen

Tag

E5GV03 Verval meer dan 87,5% van de levensduur

Ernst	Intensiteit	Omvang	Conditie	Risico/prioriteit
Gering	3	5	4	Veiligheid & Gezondheid - matig effect Gebruik & bedrijfsproces - ernstig effect Toename klachtenonderhoud - matig effect Score: 2



Activiteit: 2026

Vervangen



Conditie 4

Verdeelinrichtingen

Tag

E5GV03 Verval meer dan 87,5% van de levensduur

Ernst	Intensiteit	Omvang	Conditie	Risico/prioriteit
Gering	3	5	4	Veiligheid & Gezondheid - ernstig effect Gebruik & bedrijfsproces - matig effect Score: 1



Activiteit: 2026 Hvh
Vervangen 1,00 pst

Posters verwijderen van schakelkasten om brandgevaar te beperken. Daarnaast is de installatie sterk verouderd en aan vervanging toe.



Bliksembeveiligingsinstallatie

Tag

E2GV03 Verval meer dan 87,5% van de levensduur

Ernst	Intensiteit	Omvang	Conditie	Risico/prioriteit
Gering	3	5	4	Veiligheid & Gezondheid - matig effect Score: 2



Activiteit: 2024
Vervangen



Conditie 4

Elektra lichtbronnen / lampen : algemeen

Tag

E7SB01 Ontbrekende beschermkap of rooster

Ernst	Intensiteit	Omvang	Conditie	Risico/prioriteit
Serius	3	3	3	Veiligheid & Gezondheid - ernstig effect Gebruik & bedrijfsproces - matig effect Toename klachtenonderhoud - matig effect Score: 1



Activiteit: 2026

Vervangen

In de kelder ontbreken afdekkappen en meerdere TL-balken.



Elektra lichtbronnen / lampen : algemeen

Tag

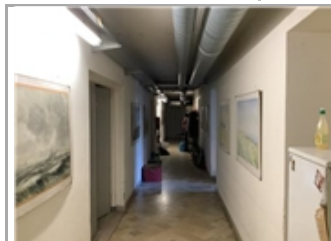
E7GO02 Defecte lampen

Ernst	Intensiteit	Omvang	Conditie	Risico/prioriteit
Serius	2	3	2	Veiligheid & Gezondheid - ernstig effect Gebruik & bedrijfsproces - ernstig effect Toename klachtenonderhoud - matig effect Score: 1



Activiteit: 2026

Vervangen



Conditie 4

Elektra bedrading

Tag

K5GV03 Verval meer dan 87,5% van de levensduur

Ernst	Intensiteit	Omvang	Conditie	Risico/prioriteit
Gering	3	5	4	Veiligheid & Gezondheid - ernstig effect Gebruik & bedrijfsproces - ernstig effect Toename klachtenonderhoud - matig effect Score: 1



Activiteit: 2026

Vervangen



Gasleidingnet

Tag

K8GV03 Verval meer dan 87,5% van de levensduur

Ernst	Intensiteit	Omvang	Conditie	Risico/prioriteit
Gering	3	5	4	Veiligheid & Gezondheid - matig effect Gebruik & bedrijfsproces - ernstig effect Score: 2



Activiteit: 2026

Vervangen

Het leidingwerk van en naar de verdeelruimten in de gebouwen zijn op meerdere plaatsen aan het doorroesten.

Leidingen (algemeen)

Tag

K5GV03 Verval meer dan 87,5% van de levensduur

Ernst	Intensiteit	Omvang	Conditie	Risico/prioriteit
Gering	3	5	4	Gebruik & bedrijfsproces - ernstig effect Score: 2



Activiteit: 2026

Vervangen

Conditie 4

Leidingen (algemeen)

Tag

K5GB04 Ondeugdelijk bevestigde leiding

Ernst	Intensiteit	Omvang	Conditie	Risico/prioriteit
Gering	2	2	1	Gebruik & bedrijfsproces - matig effect Beleving & Esthetica - gering effect Score: 3



Activiteit: 2024

Leidingswerk aanpassen



Waterleidingnet

Tag

K5GV03 Verval meer dan 87,5% van de levensduur

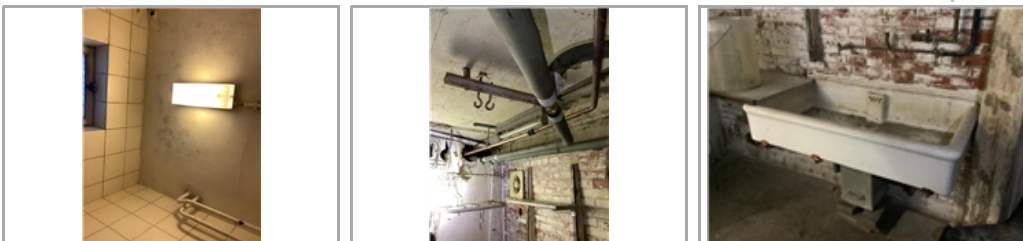
Ernst	Intensiteit	Omvang	Conditie	Risico/prioriteit
Gering	3	5	4	Veiligheid & Gezondheid - matig effect Gebruik & bedrijfsproces - ernstig effect Technische vervolgschade - ernstig effect Toename klachtenonderhoud - gering effect Score: 2



Activiteit: 2026

Vervangen

Leidingwerk is sterk verouderd



Conditie 3

Gootbekleding zink

Tag

B5EW02 Lekkage

Ernst	Intensiteit	Omvang	Conditie	Risico/prioriteit
Ernstig	3	2	3	Technische vervolgschade - ernstig effect Score: 3



Activiteit: 2024

Vervangen



Goot+dakrandconstructie beton

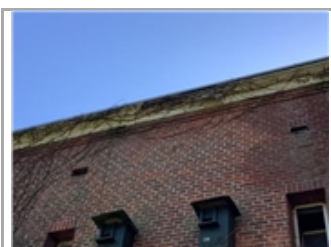
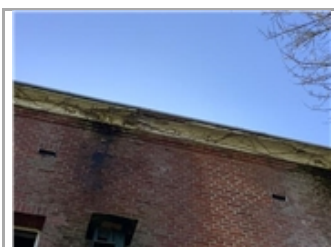
Tag

B5EC01 Scheuren constructief

Ernst	Intensiteit	Omvang	Conditie	Risico/prioriteit
Ernstig	3	2	3	Technische vervolgschade - ernstig effect Beleving & Esthetica - ernstig effect Score: 3



Activiteit:	2024	Hvh	Totaal
Herstellen scheurvorming		1,00 pst	€ 6.500



Conditie 3

Dakconstructie glaskap

Tag

B5EW02 Lekkage

Ernst	Intensiteit	Omvang	Conditie	Risico/prioriteit
Ernstig	3	2	3	Veiligheid & Gezondheid - gering effect Technische vervolgschade - ernstig effect Score: 3



Activiteit:	2024	Hvh	Totaal
Herstellen lekkage		1,00 pst	€ 2.250



Raamdorpel natuursteen

Tag

B7GA01 Aangroei mos, algen

Ernst	Intensiteit	Omvang	Conditie	Risico/prioriteit
Gering	2	5	3	Technische vervolgschade - ernstig effect Beleving & Esthetica - matig effect Score: 3



Activiteit:	2024	Hvh	Totaal
Reinigen raamdorpel		203,00 m1	€ 694



Conditie 3

Draai raam staal

Tag

B7SB01 Hang & sluitwerk, niet goed te bedienen

Ernst	Intensiteit	Omvang	Conditie	Risico/prioriteit
Serius	2	4	3	Veiligheid & Gezondheid - gering effect Gebruik & bedrijfsproces - matig effect Score: 3



Activiteit:	2024	Hvh	Totaal
Herstellen hang&sluitwerk ramen		1,00 pst	€ 1.550



Buitendeur zacht hout

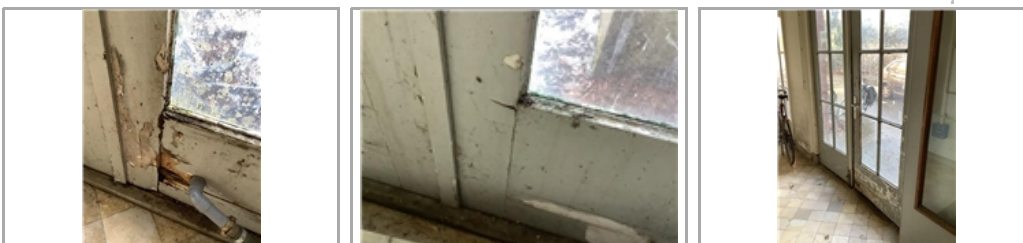
Tag

B7EM05 Houtrot

Ernst	Intensiteit	Omvang	Conditie	Risico/prioriteit
Ernstig	3	2	3	Veiligheid & Gezondheid - matig effect Gebruik & bedrijfsproces - matig effect Technische vervolgschade - ernstig effect Score: 2



Activiteit:	2024	Hvh	Totaal
Vervangen buitendeur hout		3,00 st	€ 3.024



Conditie 3

Buitendeur zachthout

Tag

B7SM02 Beschadiging deur

Ernst	Intensiteit	Omvang	Conditie	Risico/prioriteit
Serius	3	2	2	Technische vervolgschade - ernstig effect Beleving & Esthetica - ernstig effect Score: 3



Activiteit:	2024	Hvh	Totaal
Herstellen beschadiging		1,00 pst	€ 350

Buitendeur staal

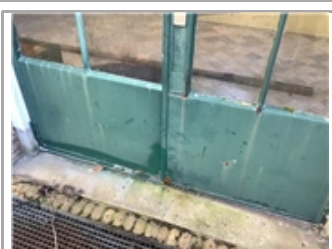
Tag

B7EM02 Corrosie stalen kozijnwerk

Ernst	Intensiteit	Omvang	Conditie	Risico/prioriteit
Ernstig	3	2	3	Technische vervolgschade - ernstig effect Beleving & Esthetica - ernstig effect Score: 3



Activiteit:	2024
Herstellen met schildersbeurt	



Conditie 3

Wandafwerking stucwerk (verkeersruimten)

Tag

B8EW02 Vocht, doorslaand

Ernst	Intensiteit	Omvang	Conditie	Risico/prioriteit
Ernstig	3	2	3	Veiligheid & Gezondheid - ernstig effect Gebruik & bedrijfsproces - matig effect Technische vervolgschade - ernstig effect Toename klachtenonderhoud - matig effect Score: 1



Activiteit:	2024	Hvh	Totaal
Herstellen vochtproblemen in het gebouw		1,00 pst	€ 35.000

Het gebouw kent veel vocht problemen. Wanden en kozijnen zijn op veel plekken verschrommelt.



Wandafwerking stucwerk (verkeersruimten)

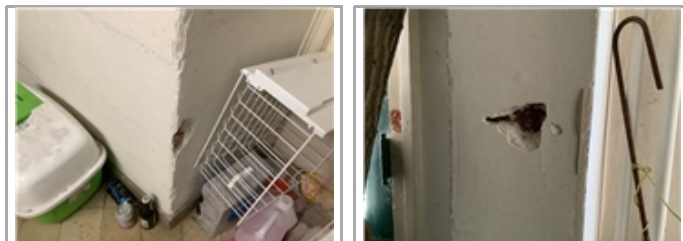
Tag

B8SM03 Beschadiging

Ernst	Intensiteit	Omvang	Conditie	Risico/prioriteit
Serius	3	2	2	Beleving & Esthetica - gering effect Score: 6



Activiteit:	2024	Hvh	Totaal
Herstellen stucwerk		1,00 pst	€ 1.150



Conditie 3

Wandafwerking tegels

Tag

B8EM07 Onthechting van ondergrond

Ernst	Intensiteit	Omvang	Conditie	Risico/prioriteit
Ernstig	3	2	3	Gebruik & bedrijfsproces - matig effect Technische vervolgschade - matig effect Score: 3



Activiteit:	2024	Hvh	Totaal
Vervangen wandafwerking wandtegels		15,00 m2	€ 1.883



Buitenschilderwerk deur hout transparant

Tag

B11SM05 Glansverlies

Ernst	Intensiteit	Omvang	Conditie	Risico/prioriteit
Serius	2	4	3	Technische vervolgschade - matig effect Beleving & Esthetica - ernstig effect Score: 4



Activiteit:	2024
Schilderen	



Conditie 3

Buitenschilderwerk gootconstructie beton dekkend

Tag

B11EM05 Afbladderen

Ernst	Intensiteit	Omvang	Conditie	Risico/prioriteit
Ernstig	3	2	3	Technische vervolgschade - ernstig effect Beleving & Esthetica - ernstig effect Score: 3



Activiteit: 2024
Schilderen



Binnenschilderwerk stucwerk

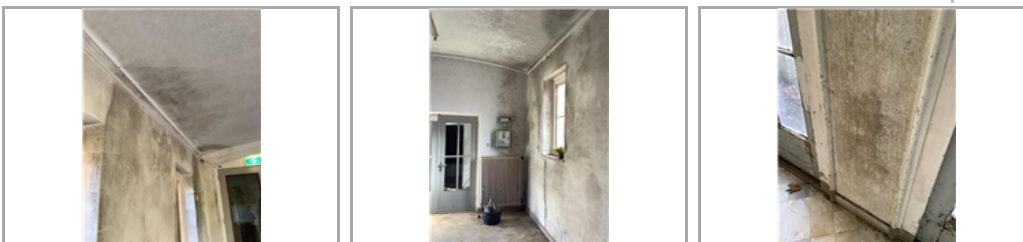
Tag

B11SM01 Beschadiging

Ernst	Intensiteit	Omvang	Conditie	Risico/prioriteit
Serius	3	3	3	Gebruik & bedrijfsproces - matig effect Beleving & Esthetica - gering effect Score: 3



Activiteit:	2024	Hvh	Totaal
Groot schilderwerk stucwerk		855,68 m2	€ 30.069
Schilderwerk op plekken van de vochtproblemen			



Conditie 3

Buitenschilderwerk kozijn en raam hout transparant

Tag

B11SM05 Glansverlies

Ernst	Intensiteit	Omvang	Conditie	Risico/prioriteit
Serius	2	4	3	Technische vervolgschade - matig effect Beleving & Esthetica - ernstig effect Score: 4



Activiteit: 2024

Schilderen



Binnenschilderwerk kozijn en raam hout dekkend

Tag

B11SM01 Beschadiging

Ernst	Intensiteit	Omvang	Conditie	Risico/prioriteit
Serius	3	3	3	Technische vervolgschade - matig effect Beleving & Esthetica - gering effect Score: 4



Activiteit: 2024

Schilderen



Conditie 3

Leien keramisch

Tag

B6EW02 Lekkage

Ernst	Intensiteit	Omvang	Conditie	Risico/prioriteit
Ernstig	3	2	3	Technische vervolgschade - ernstig effect Score: 3

Activiteit:	2024	Hvh	Totaal
Herstellen lekkage		1,00 pst	€ 2.250



Boilers elektrisch

Tag

K3GV02 Verval tussen 75%-87,5% van de levensduur

Ernst	Intensiteit	Omvang	Conditie	Risico/prioriteit
Gering	2	5	3	Gebruik & bedrijfsproces - ernstig effect Toename klachtenonderhoud - matig effect Score: 2

Activiteit:	2026	Hvh	Totaal
Vervangen		1,00 pst	



Conditie 3

Boilers elektrisch

Tag

K3GV02 Verval tussen 75%-87,5% van de levensduur

Ernst	Intensiteit	Omvang	Conditie	Risico/prioriteit
Gering	2	5	3	Gebruik & bedrijfsproces - ernstig effect Toename klachtenonderhoud - matig effect Score: 2



Activiteit: 2026 Hvh
Vervangen 1,00 pst



Radiatoren

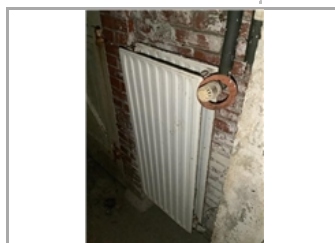
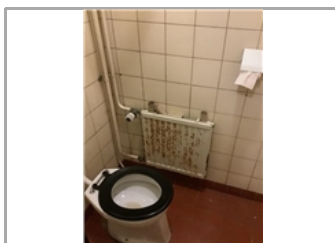
Tag

K2GA01 Beschadiging (krassen)

Ernst	Intensiteit	Omvang	Conditie	Risico/prioriteit
Gering	3	4	3	Gebruik & bedrijfsproces - gering effect Technische vervolgschade - matig effect Beleving & Esthetica - gering effect Score: 4



Activiteit: 2036
Vervangen



Conditie 3

Schuimblusser

Tag

E15GV06 Verval tussen 75%-87,5% van de levensduur

Ernst	Intensiteit	Omvang	Conditie	Risico/prioriteit
Gering	2	5	3	Veiligheid & Gezondheid - ernstig effect Score: 1

Activiteit: 2029

Vervangen



Personenlift (Elektrische lift)

Tag

T1GV02 Verval meer dan 75% van de levensduur

Ernst	Intensiteit	Omvang	Conditie	Risico/prioriteit
Gering	2	5	3	Veiligheid & Gezondheid - matig effect Gebruik & bedrijfsproces - matig effect Score: 2

Activiteit: 2036

Vervangen



Sanitair wastafel

Tag

K18SW01 Lekken van kraan

Ernst	Intensiteit	Omvang	Conditie	Risico/prioriteit
Serius	3	3	3	Gebruik & bedrijfsproces - matig effect Score: 3

Activiteit: 2024 Hvh Totaal

Vervangen wastafelkraan 2,00 st € 186



Conditie 2

Onderdorpel natuursteen

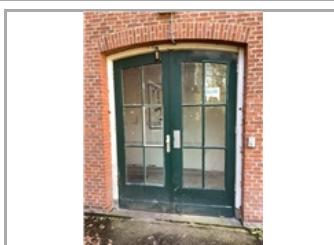
Tag

B7GA01 Aangroei mos, algen

Ernst	Intensiteit	Omvang	Conditie	Risico/prioriteit
Gering	1	5	2	Beleving & Esthetica - matig effect Score: 5



Activiteit:	2024	Hvh	Totaal
Reinigen onderdorpel		37,00 m1	€ 127



Hang en sluitwerk buitendeuren

Tag

B7SB01 Hang & sluitwerk, niet goed te bedienen

Ernst	Intensiteit	Omvang	Conditie	Risico/prioriteit
Serius	3	1	1	Gebruik & bedrijfsproces - ernstig effect Score: 2



Activiteit:	2024	Hvh	Totaal
Klink aanbrengen		1,00 pst	€ 200



Conditie 2

Hang en sluitwerk buitendeuren

Tag

B7SB01 Hang & sluitwerk, corrosie

Ernst	Intensiteit	Omvang	Conditie	Risico/prioriteit
Serius	2	3	2	Gebruik & bedrijfsproces - matig effect Technische vervolgschade - matig effect Score: 3



Activiteit:	2024	Hvh	Totaal
Onderhoud hang&sluitwerk		1,00 pst	€ 1.400



Deurkozijn buiten zachthout

Tag

B7EM05 Houtrot

Ernst	Intensiteit	Omvang	Conditie	Risico/prioriteit
Ernstig	3	1	2	Technische vervolgschade - matig effect Beleving & Esthetica - matig effect Score: 4



Activiteit:	2024	Hvh	Totaal
Vervangen dorpel en 2 stijlstukken (U) < 1,1 m1		1,00 st	€ 235

Conditie 2

Gevelafwerking voegwerk platvol

Tag

B8SM04 Erosie, verwerking, verzanding

Ernst	Intensiteit	Omvang	Conditie	Risico/prioriteit
Serius	2	3	2	Technische vervolgschade - gering effect Beleving & Esthetica - ernstig effect Score: 4



Activiteit:	2024	Hvh	Totaal
Vervangen voegwerk platvol		150,00 m2	€ 7.982

Enkele plaatsen ontdekt waar het voegwerk wat los zit. Na de reinigingsbeurt zal ook het voegwerk op deze plaatsen gecontroleerd en bijgewerkt moeten worden.

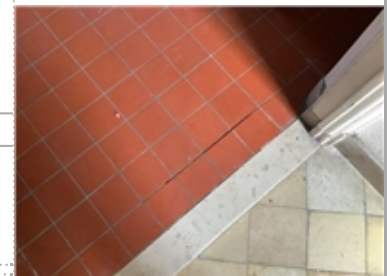


Vloerafwerking dubbel hard gebakken tegels (sanitaire ruimten)

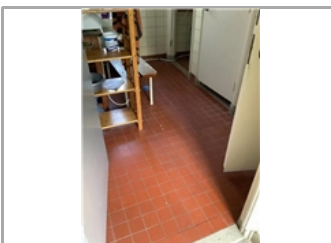
Tag

B9SM05 Erosie, verwerking, verzanding

Ernst	Intensiteit	Omvang	Conditie	Risico/prioriteit
Serius	3	2	2	Gebruik & bedrijfsproces - gering effect Technische vervolgschade - matig effect Score: 4



Activiteit:	2024	Hvh	Totaal
Vervangen voegwerk natuursteen		10,00 m2	€ 1.424



Conditie 2

Vloerafwerking dubbel hard gebakken tegels (verblijfsruimten)

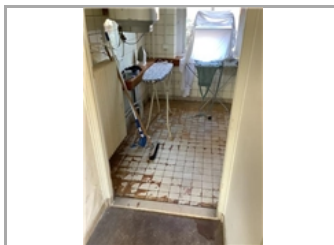
Tag

B9SM03 Beschadiging

Ernst	Intensiteit	Omvang	Conditie	Risico/prioriteit
Serius	3	2	2	Gebruik & bedrijfsproces - gering effect Technische vervolgschade - matig effect Score: 4



Activiteit:	2024	Hvh	Totaal
Vervangen vloerafwerking dubbel hard gebakken tegels (gelijmd)		50,00 m2	€ 5.970



Binnenschilderwerk deur hout dekkend (dubbelzijdig)

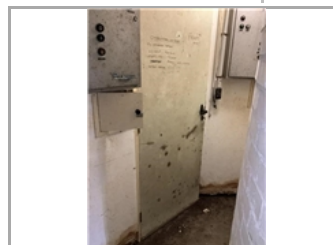
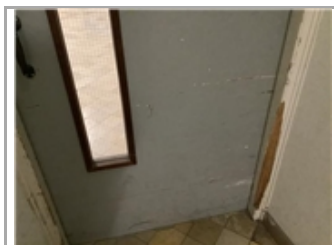
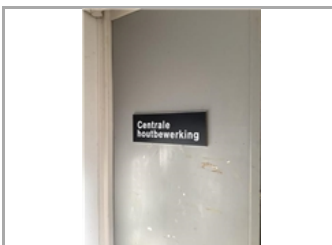
Tag

B11SM01 Beschadiging

Ernst	Intensiteit	Omvang	Conditie	Risico/prioriteit
Serius	3	2	2	Technische vervolgschade - matig effect Score: 4



Activiteit:	2024
Schilderen	



Conditie 2

Schoorsteen metselwerk

Tag

B2SM02 Afschilveren loszittend

Ernst	Intensiteit	Omvang	Conditie	Risico/prioriteit
Serius	3	2	2	Veiligheid & Gezondheid - gering effect Technische vervolgschade - matig effect Beleving & Esthetica - ernstig effect Score: 3



Activiteit:	2024	Hvh	Totaal
Herstellen rollaag + reinigen		1,00 pst	€ 1.500
Rollaag is op de hoek beschadigd. Tijdens herstelwerk de hele schoorsteen controleren op losliggende stenen om val gevaar te voorkomen. Gelijk reinigen waar nodig.			

Conditie 1

Gevelconstructie metselwerk

Tag

B2GA03 Vuil, aanslag, verkleuring

Ernst	Intensiteit	Omvang	Conditie	Risico/prioriteit
Gering	2	3	1	Technische vervolgschade - matig effect Beleving & Esthetica - ernstig effect Score: 4



Activiteit:	2024	Hvh	Totaal
Reinigen metselwerk		150,00 m2	€ 1.248



Conditie 1

Buientrap natuursteen

Tag

B4GA03 Vuil, aanslag, verkleuring

Ernst	Intensiteit	Omvang	Conditie	Risico/prioriteit
Gering	1	4	1	Veiligheid & Gezondheid - matig effect Beleving & Esthetica - matig effect Score: 2



Activiteit:	2024	Hvh	Totaal
Reinigen buientrap beton		1,00 st	€ 450



Binnendeur massief

Tag

B7SM02 Beschadiging deur

Ernst	Intensiteit	Omvang	Conditie	Risico/prioriteit
Serius	3	1	1	Gebruik & bedrijfsproces - matig effect Score: 3



Activiteit:	2024	Hvh	Totaal
Vervangen binnendeur massief		1,00 st	€ 428

Totaal object € 206.714

BTW € 43.410

Totaal inclusief BTW € 250.124

Jaarplan 2024

Gebouw E • Biotoop gebouw E

Kerklaan 30
9751 NN Haren

Toelichting:

- Element: Een omschrijving van de bouwkundige of installatietechnische elementen die onderhoudsgevoelig zijn.
- Gebrek: Een verkorte omschrijving van het geconstateerde gebrek/bevinding.
- Locatie: De plaats waar het element of gebrek zich bevindt.
- Handeling/activiteit: Een verkorte omschrijving van de activiteiten die in het genoemde jaar moeten worden uitgevoerd.
- Hoeveelheid/eenheid: Het aantal met de betreffende meeteenheid dat onderhouden moet worden.
- Totaal: Deze prijs wordt uitgerekend door de hoeveelheid te vermenigvuldigen met de prijs per eenheid.
- : De regels die zijn gemarkeerd met een blokje zijn in het hoofdstuk Bevindingen/gebreken verder uitgewerkt. De overige regels zijn planmatig.

Alle prijzen zijn exclusief BTW

Printdatum: 4-5-2023

Gebouw E • Biotoop gebouw E
Kerklaan 30 • Haren

Code	Element/Locatie	Handeling - Gebrek	Hvh Ehd	2024
01	Gevels			
011	Gevelconstructie metselwerk Gebouw E	Reinigen metselwerk Vuil, aanslag, verkleuring	150,00 m2	€ 1.248
012	Gevelafwerking voegwerk platvol Gebouw E	Vervangen voegwerk platvol Erosie, verwerking, verzanding	150,00 m2	€ 7.982
014	Onderdorpel natuursteen Gebouw E	Reinigen onderdorpel Aangroei mos, algen	37,00 m1	€ 127
014	Raamdorpel natuursteen Gebouw E	Reinigen raamdorpel Aangroei mos, algen	203,00 m1	€ 694
02	Balkons			
021	Buitentrap natuursteen Gebouw E	Reinigen buitentrap beton Vuil, aanslag, verkleuring	1,00 st	€ 450
03	Buitenkozijnen			
031	Hang en sluitwerk buitendeuren Gebouw E	Klink aanbrengen Hang & sluitwerk, niet goed te bedienen	1,00 pst	€ 200
031	Hang en sluitwerk buitendeuren Gebouw E	Onderhoud hang&sluitwerk Hang & sluitwerk, corrosie	1,00 pst	€ 1.400
031	Kozijn buiten zacht hout Gebouw E	Vervangen dorpel en 1 stijlstuk (L) < 1,1 m1 Houtrot	18,00 st	€ 2.858
031	Deurkozijn buiten zacht hout Gebouw E	Vervangen dorpel en 2 stijlstukken (U) < 1,1 m1 Houtrot	1,00 st	€ 235
033	Kozijn buiten staal Gebouw E	Herstellen met schildersbeurt Corrosie stalen kozijnwerk	0,00	€ 0
033	Kozijn buiten staal Gebouw E	Verwijderen planten die naar binnen groeien Afdichting, manco	1,00 pst	€ 600
035	Buitendeur staal Gebouw E	Herstellen met schildersbeurt Corrosie stalen kozijnwerk	0,00	€ 0
035	Buitendeur zacht hout Gebouw E	Herstellen beschadiging Beschadiging deur	1,00 pst	€ 350
035	Buitendeur zacht hout Gebouw E	Vervangen buitendeur hout Houtrot	3,00 st	€ 3.024
036	Draai raam staal Gebouw E	Herstellen hang&sluitwerk ramen Hang & sluitwerk, niet goed te bedienen	1,00 pst	€ 1.550
036	Draai/val/uitzet raam zacht hout Gebouw E	Vervangen dorpel en 1 stijlstuk (L) < 1,1 m1 Houtrot	5,00 st	€ 794
04	Beglazing			
041	Blankglas enkel 6 mm Gebouw E	Vervangen gebroken ruiten Afdichting, manco	15,00 m2	€ 1.744
041	Blankglas enkel 6 mm Gebouw E	Vervangen stopverf oude ramen en monumentale panden Versteend/loslatend stopverf	122,91 m1	€ 3.991
05	Daken			
051	Dakconstructie glaskap Gebouw E	Herstellen lekkage Lekkage	1,00 pst	€ 2.250
055	Leien keramisch Gebouw E	Herstellen lekkage Lekkage	1,00 pst	€ 2.250
056	Dakraam staal Gebouw E	Vervangen/herstellen dakraam staal Lekkage raam/dakaansluiting	8,00 st	€ 19.074

Gebouw E • Biotoop gebouw E
Kerklaan 30 • Haren

Code	Element/Locatie	Handeling - Gebrek	Hvh Ehd	2024
■ 056	Dakkapel kozijnwerk hout Gebouw E	Vervangen dorpel en 1 stijlstuk (L) < 1,1 m1 Houtrot	5,00 st	€ 794
■ 057	Gootbekleding zink Gebouw E	Vervangen Lekkage	0,00 0	€ 0
057	Gootbekleding zink Gebouw E	Vervangen gootbekleding zink	346,08 m1	€ 23.312
■ 057	Goot+dakrandconstructie beton Gebouw E	Herstellen scheurvorming Scheuren constructief	1,00 pst	€ 6.500
06	Schoorstenen			
■ 061	Schoorsteen metselwerk Gebouw E	Herstellen rollaag + reinigen Afschilveren loszittend	1,00 pst	€ 1.500
09	Buitenschilderwerk			
■ 091	Buitenschilderwerk deur hout dekkend Gebouw E	Schilderen Onthechting van ondergrond	0,00	€ 0
091	Buitenschilderwerk deur hout dekkend Gebouw E	Vervangen schilderwerk deur hout dekkend	29,00 st	€ 3.893
■ 091	Buitenschilderwerk gootconstructie beton dekkend Gebouw E	Schilderen Afladderen	0,00	€ 0
091	Buitenschilderwerk gootconstructie beton dekkend Gebouw E	Vervangen schilderwerk gootconstructie beton dekkend	138,44 m2	€ 14.997
■ 091	Buitenschilderwerk kozijn en raam hout dekkend Gebouw E	Schilderen Onthechting van ondergrond	0,00	€ 0
091	Buitenschilderwerk kozijn en raam hout dekkend Gebouw E	Vervangen schilderwerk kozijn en raam hout dekkend	440,63 m2	€ 30.108
■ 092	Buitenschilderwerk deur hout transparant Gebouw E	Schilderen Glansverlies	0,00	€ 0
092	Buitenschilderwerk deur hout transparant Gebouw E	Groot schilderwerk deur hout transparant	2,00 st	€ 107
■ 092	Buitenschilderwerk kozijn en raam hout transparant Gebouw E	Schilderen Glansverlies	0,00	€ 0
092	Buitenschilderwerk kozijn en raam hout transparant Gebouw E	Groot schilderwerk kozijn en raam hout transparant	5,94 m2	€ 160
■ 093	Buitenschilderwerk kozijn en raam staal Gebouw E	Schilderen Afladderen	0,00	€ 0
093	Buitenschilderwerk kozijn en raam staal Gebouw E	Groot schilderwerk kozijn en raam staal	166,36 m2	€ 6.496
21	Binnenwanden			
■ 214	Wandafwerking tegels Gebouw E	Vervangen wandafwerking wandtegels Onthechting van ondergrond	15,00 m2	€ 1.883
■ 214	Wandafwerking stucwerk (verblijfsruimten) Gebouw E	Herstellen (zie post verkeersruimte) Vocht, doorslaand	0,00	€ 0
■ 214	Wandafwerking stucwerk (verblijfsruimten) Gebouw E	Herstellen stucwerk Onthechting van ondergrond	679,91 m2	€ 29.474
■ 214	Wandafwerking stucwerk (verkeersruimten) Gebouw E	Herstellen stucwerk Beschadiging	1,00 pst	€ 1.150

Gebouw E • Biotoop gebouw E
Kerklaan 30 • Haren

Code	Element/Locatie	Handeling - Gebrek	Hvh Ehd	2024
■ 214	Wandafwerking stucwerk (verkeersruimten) Gebouw E	Herstellen vochtproblemen in het gebouw Vocht, doorslaand	1,00 pst	€ 35.000
22	Vloeren			
■ 223	Vloerafwerking dubbel hard gebakken tegels (sanitaire ruimten) Gebouw E	Vervangen voegwerk natuursteen Erosie, verwerking, verzanding	10,00 m2	€ 1.424
■ 223	Vloerafwerking dubbel hard gebakken tegels (verblijfsruimten) Gebouw E	Vervangen vloerafwerking dubbel hard gebakken tegels (gelijmd) Beschadiging	50,00 m2	€ 5.970
■ 223	Vloerafwerking dubbel hard gebakken tegels (verkeersruimte) Gebouw E	Reinigen vloertegels Vuil, aanslag, verkleuring	806,00 m2	€ 13.017
■ 223	Vloerafwerking cementdekvloer gecoat Gebouw E	Vervangen Slijtage	0,00	€ 0
223	Vloerafwerking cementdekvloer gecoat Gebouw E	Vervangen cementdekvloer coating	1210,41 m2	€ 46.322
23	Plafonds			
■ 233	Plafondafwerking stucwerk Gebouw E	Herstellen vochtschade Vochtschade	1,00 pst	€ 8.500
24	Binnenkozijnen			
■ 243	Binnendeur massief Gebouw E	Vervangen binnendeur massief Beschadiging deur	1,00 st	€ 428
29	Binnenschilderwerk			
■ 291	Binnenschilderwerk deur hout dekkend (dubbelzijdig) Gebouw E	Schilderen Beschadiging	0,00	€ 0
291	Binnenschilderwerk deur hout dekkend (dubbelzijdig) Gebouw E	Groot schilderwerk deur hout dekkend	310,00 st	€ 34.391
■ 291	Binnenschilderwerk deur hout dekkend (binnenzijde buitenkozijn) Gebouw E	Vervangen Afbladderen	0,00	€ 0
291	Binnenschilderwerk deur hout dekkend (binnenzijde buitenkozijn) Gebouw E	Groot schilderwerk deur hout dekkend	31,00 st	€ 3.439
■ 291	Binnenschilderwerk kozijn en raam hout dekkend Gebouw E	Schilderen Beschadiging	0,00	€ 0
291	Binnenschilderwerk kozijn en raam hout dekkend Gebouw E	Groot schilderwerk kozijn en raam hout dekkend	748,53 m2	€ 25.577
■ 291	Binnenschilderwerk kozijn en raam hout dekkend (binnenzijde buitenkozijn) Gebouw E	Schilderen Kale delen	0,00	€ 0
291	Binnenschilderwerk kozijn en raam hout dekkend (binnenzijde buitenkozijn) Gebouw E	Groot schilderwerk kozijn en raam hout dekkend	375,51 m2	€ 12.831
■ 293	Binnenschilderwerk kozijn en raam staal (binnenzijde buitenkozijn) Gebouw E	Schilderen Onthechting van ondergrond	0,00	€ 0
293	Binnenschilderwerk kozijn en raam staal (binnenzijde buitenkozijn) Gebouw E	Groot schilderwerk kozijn en raam staal	166,36 m2	€ 5.685

Gebouw E • Biotoop gebouw E
Kerklaan 30 • Haren

Code	Element/Locatie	Handeling - Gebrek	Hvh Ehd	2024
■ 293	Binnenschilderwerk deur metaal (binnenzijde buitenkozijn) Gebouw E	Schilderen Beschadiging	0,00	€ 0
293	Binnenschilderwerk deur metaal (binnenzijde buitenkozijn) Gebouw E	Groot schilderwerk deur staal	8,00 st	€ 888
■ 294	Binnenschilderwerk stucwerk Gebouw E	Groot schilderwerk stucwerk Beschadiging	855,68 m2	€ 30.069
41	Klimaatinstallaties			
■ 412	Circulatiepomp warmtedistributie Gebouw E	Vervangen Verval meer dan 87,5% van de levensduur	7,00 pst	€ 0
412	Circulatiepomp warmtedistributie Gebouw E	Vervangen circulatiepomp CV DN 50, flens aansluiting	7,00 st	€ 11.087
■ 412	Expansievaten warmtedistributie Gebouw E	Vervangen Verval meer dan 87,5% van de levensduur	0,00	€ 0
412	Expansievaten warmtedistributie Gebouw E	Vervangen expansievaten warmtedistributie 800-1000 l	1,00 st	€ 4.720
■ 412	CV-leidingen Gebouw E	Saneren asbestpakkingen Verkeerd gebruik van leidingmateriaal	1,00 pst	€ 20.000
■ 412	CV-leidingen Gebouw E	Vervangen Corrosie	0,00	€ 0
412	CV-leidingen Gebouw E	Vervangen cv-leidingen stelpost	3940,00 bvo	€ 19.700
42	Gas, water en sanitair			
421	Gasleidingnet Gebouw E	Keuring Scope 7A	1,00 pst	€ 750
■ 422	Leidingen (algemeen) Gebouw E	Leidingswerk aanpassen Ondeugdelijk bevestigde leiding	0,00	€ 0
422	Waterleidingnet Gebouw E	Controle legionella	1,00 pst	€ 750
■ 423	Boilers elektrisch Gebouw E	Vervangen Verval meer dan 87,5% van de levensduur	1,00 pst	€ 0
423	Boilers elektrisch Gebouw E	Vervangen boiler elektrisch 120 l	1,00 st	€ 2.787
■ 423	Boilers elektrisch Gebouw E	Vervangen Verval meer dan 87,5% van de levensduur	1,00 pst	€ 0
423	Boilers elektrisch Gebouw E	Vervangen boiler elektrisch 120 l	1,00 st	€ 2.787
■ 424	Hydrofoor Gebouw E	Vervangen Verval meer dan 87,5% van de levensduur	0,00	€ 0
424	Hydrofoor Gebouw E	Vervangen hydrofoor	1,00 st	€ 3.750
■ 425	Sanitair wastafel Gebouw E	Vervangen wastafelkraan Lekken van kraan	2,00 st	€ 186

Gebouw E • Biotoop gebouw E
Kerklaan 30 • Haren

Code	Element/Locatie	Handeling - Gebrek	Hvh Ehd	2024
43	Vuilafvoorziening			
432	Binnenriolering Gebouw E	Vervangen Lekkage	0,00	€ 0
432	Binnenriolering Gebouw E	Vervangen binnenriolering	3940,00 bvo	€ 21.670
45	Transportvoorziening			
451	Personenlift (Elektrische lift) Gebouw E	Personenlift herstel kooi	1,00 pst	€ 9.190
451	Personenlift (Elektrische lift) Gebouw E	Personenlift keuring	1,00 pst	€ 339
451	Personenlift (Elektrische lift) Gebouw E	Personenlift onderhoudscontract	1,00 pst	€ 2.798
46	Beveiligingsinstallaties			
461	Brandslang haspel Gebouw E	Controle brandslang haspel	2,00 st	€ 163
461	Brandmeldinstallatie Gebouw E	Controle brandmeldinstallatie	3940,00 bvo	€ 394
463	Bliksembeveiligingsinstallatie Gebouw E	Vervangen Verval meer dan 87,5% van de levensduur	0,00	€ 0
463	Bliksembeveiligingsinstallatie Gebouw E	Vervangen bliksembeveiliging-installatie	3940,00 bvo	€ 11.623
61	Diversen			
619	Herinspectie LindHorst Advies	Mutaties jaarplannen	3940,00 bvo	€ 867
619	Dakbedekking hellend dak : contract onderhoud Contract	Onderhoud (eenmaal per jaar)	3940,00 bvo	€ 1.340
619	Klachtenonderhoud bouwkundig : reservering Gebouw algemeen	Onderhoud onvoorzien (reservering)	3940,00 bvo	€ 3.467
619	Klachtenonderhoud installaties : reservering Gebouw algemeen	Onderhoud onvoorzien (reservering)	3940,00 bvo	€ 3.467
Totaal object				€ 516.569
BTW				€ 108.480
Totaal inclusief BTW				€ 625.049

Overzicht 20 - Jarenplan (Gedetailleerd)

Gebouw E • Biotoop gebouw E

Kerklaan 30
9751 NN Haren

Toelichting:

Element:	Een omschrijving van de bouwkundige of installatietechnische elementen die onderhoudsgevoelig zijn.
Gebrek:	Een verkorte omschrijving van het geconstateerde gebrek/bevinding.
Handeling/activiteit:	Een verkorte omschrijving van de activiteiten die in het genoemde jaar moeten worden uitgevoerd.
Hoeveelheid/eenheid:	Het aantal met de betreffende meeteenheid dat onderhouden moet worden.
Startjaar en cyclus:	In de kolom 'Cyclus' wordt aangegeven om de hoeveel jaar de werkzaamheden uitgevoerd dienen te worden. In de kolom 'Startjaar' staat aangegeven wanneer de werkzaamheden voor de eerste keer uitgevoerd moeten worden.
Totaal:	De kosten van de handeling in het betreffende jaar..

Alle prijzen zijn exclusief BTW

Printdatum: 4-5-2023

Gebouw E • Biotoop gebouw E
Kerklaan 30 • Haren

Code/Element/Handeling	Locatie Element/Gebrek	Hvh	Ehd	Stj	Cy	2024	2025	2026	2027	2028	2029	2030	2031	2032	2033	2034	2035	2036	2037	2038	2039	2040	2041	2042	2043	Totaal	
01 Gevels																											
Gevelconstructie metselwerk Gebouw E																											
■	Reinigen metselwerk	Vuil, aanslag, verkleuring	150,00	m2	2024	€ 1.248																				€ 1.248	
	Vervangen metselwerk		1914,19	m2	2075	75																				€ 0	
	Hydrofoberen / impregneren metselwerk		1914,19	m2	2036	12												€ 30.914								€ 30.914	
	Reinigen metselwerk		1914,19	m2	2030	6					€ 15.926													€ 15.926		€ 31.852	
Gevelconstructie natuursteen Gebouw E																											
	Aanbrengen natuursteen		15,20	m2	2098	75																				€ 0	
Vluchtladder staal van verdieping naar beneden Gebouw E																											
	Aanbrengen vluchtrap naar beneden		9,80	m1	2060	36																				€ 0	
Onderdorpel natuursteen Gebouw E																											
■	Reinigen onderdorpel	Aangroei mos, algen	37,00	m1	2024	€ 127																				€ 127	
	Vervangen onderdorpel natuursteen		37,80	m1	2036	48												€ 14.176								€ 14.176	
Raamdorpel natuursteen Gebouw E																											
■	Reinigen raamdorpel	Aangroei mos, algen	203,00	m1	2024	€ 694																				€ 694	
	Vervangen raamdorpel natuursteen		203,40	m1	2036	48												€ 35.807								€ 35.807	
Gevelafwerking voegwerk platvol Gebouw E																											
■	Vervangen voegwerk platvol	Erosie, verwerking, verzanding	150,00	m2	2024	€ 7.982																				€ 7.982	
	Vervangen voegwerk platvol		1914,19	m2	2042	48																		€ 101.854		€ 101.854	
Hemelwaterafvoer zink Gebouw E																											
	Vervangen hemelwaterafvoer zink		64,60	m1	2042	24																		€ 11.033		€ 11.033	
Vergaarbak metaal Gebouw E																											
	Vervangen vergaarbak metaal		8,00	st	2042	36																		€ 1.118		€ 1.118	
							€ 10.050	€ 0	€ 0	€ 0	€ 0	€ 0	€ 15.926	€ 0	€ 0	€ 0	€ 0	€ 80.897	€ 0	€ 0	€ 0	€ 0	€ 0	€ 0	€ 129.931	€ 0	€ 236.804
02 Balkons																											
Balkonconstructie staal Gebouw E																											
	Vervangen stalen balkonconstructie		8,82	m2	2070	48																				€ 0	
Buitentrap natuursteen Gebouw E																											
■	Reinigen buitentrap beton	Vuil, aanslag, verkleuring	1,00	st	2024	€ 450																				€ 450	
	Vervangen buitentrap natuursteen		1,00	st	2042																			€ 14.850		€ 14.850	
							€ 450	€ 0	€ 0	€ 0	€ 0	€ 0	€ 0	€ 0	€ 0	€ 0	€ 0	€ 0	€ 0	€ 0	€ 0	€ 0	€ 0	€ 0	€ 14.850	€ 0	€ 15.300
03 Buitenkozijnen																											
Kozijn buiten zachthout Gebouw E																											
■	Vervangen dorpel en 1 stijlstuk (L) < 1,1 m1	Houtrot	18,00	st	2024	€ 2.858																				€ 2.858	
	Vervangen kozijn zachthout		313,55	m2	2036	48												€ 167.994								€ 167.994	
Kozijn buiten staal Gebouw E																											
■	Herstellen met schildersbeurt	Corrosie stalen kozijnwerk	0,00		2024																					€ 0	
■	Verwijderen planten die naar binnen groeien	Afdichting, manco	1,00	pst	2024	€ 600																				€ 600	
	Vervangen kozijn staal		166,36	m2	2036	48												€ 103.975								€ 103.975	

Gebouw E • Biotoop gebouw E
Kerklaan 30 • Haren

Code/Element/Handeling	Locatie Element/Gebrek	Hvh	Ehd	Stj	Cy	2024	2025	2026	2027	2028	2029	2030	2031	2032	2033	2034	2035	2036	2037	2038	2039	2040	2041	2042	2043	Totaal	
Draai raam staal		Gebouw E																									
■	Herstellen hang&sluitwerk ramen	Hang & sluitwerk, niet goed te bedienen	1,00	pst	2024	€ 1.550																				€ 1.550	
	Vervangen raam staal		180,00	st	2036 48													€ 101.032								€ 101.032	
Draai/val/uitzet raam zachthout		Gebouw E																									
■	Vervangen dorpel en 1 stijlstuk (L) < 1,1 m1	Houtrot	5,00	st	2024	€ 794																				€ 794	
	Vervangen raam zachthout->hardhout		22,00	st	2036 24													€ 11.091								€ 11.091	
Hang en sluitwerk buitendeuren		Gebouw E																									
■	Klink aanbrengen	Hang & sluitwerk, niet goed te bedienen	1,00	pst	2024	€ 200																				€ 200	
■	Onderhoud hang&sluitwerk	Hang & sluitwerk, corrosie	1,00	pst	2024	€ 1.400																				€ 1.400	
	Vervangen hang en sluitwerk buitendeuren		39,00	st	2036 24													€ 8.793								€ 8.793	
Deurkozijn buiten zachthout		Gebouw E																									
■	Vervangen dorpel en 2 stijlstukken (U) < 1,1 m1	Houtrot	1,00	st	2024	€ 235																				€ 235	
	Vervangen deurkozijn zachthout		102,06	m2	2036 48													€ 54.682								€ 54.682	
Buitendeur zachthout		Gebouw E																									
■	Herstellen beschadiging	Beschadiging deur	1,00	pst	2024	€ 350																				€ 350	
■	Vervangen buitendeur hout	Houtrot	3,00	st	2024	€ 3.024																				€ 3.024	
	Vervangen buitendeur hout		31,00	st	2036 24													€ 31.247								€ 31.247	
Buitendeur staal		Gebouw E																									
■	Herstellen met schildersbeurt	Corrosie stalen kozijnwerk	0,00		2024																					€ 0	
	Vervangen buitendeur staal		8,00	st	2036 48													€ 8.064								€ 8.064	
						€ 11.010	€ 0	€ 0	€ 0	€ 0	€ 0	€ 0	€ 0	€ 0	€ 0	€ 0	€ 0	€ 486.878	€ 0	€ 0	€ 0	€ 0	€ 0	€ 0	€ 0	€ 497.888	
04 Beglazing																											
Blankglas enkel 6 mm		Gebouw E																									
■	Vervangen gebroken ruiten	Afdichting, manco	15,00	m2	2024	€ 1.744																				€ 1.744	
■	Vervangen stopverf oude ramen en monumentale panden	Versteend/loslatend stopverf	122,91	m1	2024	€ 3.991																				€ 3.991	
	Vervangen blankglas enkel 1,30 - 2,50 m²		491,65	m2	2036 48													€ 35.959								€ 35.959	
						€ 5.735	€ 0	€ 0	€ 0	€ 0	€ 0	€ 0	€ 0	€ 0	€ 0	€ 0	€ 0	€ 35.959	€ 0	€ 0	€ 0	€ 0	€ 0	€ 0	€ 0	€ 41.695	
05 Daken																											
Boeiboord multiplex		Gebouw E																									
	Vervangen boeiboord multiplex		2,52	m2	2036 18													€ 409								€ 409	
Gootbekleding zink		Gebouw E																									
■	Vervangen	Lekkage	0,00	0	2024																					€ 0	
	Vervangen gootbekleding zink		346,08	m1	2024 24	€ 23.312																				€ 23.312	
	Reinigen goot zink		346,08	m1	2025 1		€ 1.540	€ 1.540	€ 1.540	€ 1.540	€ 1.540	€ 1.540	€ 1.540	€ 1.540	€ 1.540	€ 1.540	€ 1.540	€ 1.540	€ 1.540	€ 1.540	€ 1.540	€ 1.540	€ 1.540	€ 1.540	€ 1.540	€ 29.261	
Goot+dakrandconstructie beton		Gebouw E																									
■	Herstellen scheurvorming	Scheuren constructief	1,00	pst	2024	€ 6.500																				€ 6.500	
	Vervangen goot+dakrandconstructie beton		346,08	m1	2036 48													€ 148.897								€ 148.897	
Dakconstructie glaskap		Gebouw E																									
■	Herstellen lekkage	Lekkage	1,00	pst	2024	€ 2.250																				€ 2.250	

Gebouw E • Biotoop gebouw E
Kerklaan 30 • Haren

Code/Element/Handeling	Locatie Element/Gebrek	Hvh	Ehd	Stj	Cy	2024	2025	2026	2027	2028	2029	2030	2031	2032	2033	2034	2035	2036	2037	2038	2039	2040	2041	2042	2043	Totaal
Vervangen dakconstructie glaskap		211,98	m2	2042																				€ 158.985	€ 158.985	
Dakkapel kozijnwerk hout	Gebouw E																									
Vervangen dorpel en 1 stijlstuk (L) < 1,1 m1	Houtrot	5,00	st	2024		€ 794																				€ 794
Vervangen dakkapel kozijnwerk hout		30,96	m2	2042	30																			€ 17.061	€ 17.061	
Dakkapel houtconstructie < 2m	Gebouw E																									
Vervangen dakkapel hout+afwerking compleet		14,00	st	2042	48																			€ 41.532	€ 41.532	
Dakraam staal	Gebouw E																									
Vervangen/herstellen dakraam staal	Lekkage raam/dakaansluiting	8,00	st	2024		€ 19.074																				€ 19.074
Vervangen dakraam staal		13,00	st	2042	24																			€ 30.996	€ 30.996	
Dakbedekking bitumen	Gebouw E																									
Vervangen	Afgesleten schutlagen, leislag of fijn grind	0,00		2027																						€ 0
Vervangen dakbedekking bitumen ongeballast		119,37	m2	2027	36				€ 8.774																	€ 8.774
Aanbrengen nieuwe laag dakbedekking bitumen ongeballast		119,37	m2	2042	18																			€ 5.131	€ 5.131	
Loodslabben plat dak	Gebouw E																									
Vervangen loodslabben plat dak		23,48	m1	2042	48																			€ 2.694	€ 2.694	
Dakbedekking zink	Gebouw E																									
Vervangen dakbedekking zink		60,56	m2	2042	24																			€ 10.594	€ 10.594	
Leien keramisch	Gebouw E																									
Herstellen lekkage	Lekkage	1,00	pst	2024		€ 2.250																				€ 2.250
Vervangen leien keramisch		118,24	m2	2042	48																			€ 32.904	€ 32.904	
Dakpan keramisch	Gebouw E																									
Vervangen dakpan keramisch exclusief panlatten		1422,00	m2	2042	48																			€ 108.826	€ 108.826	
Vorsten keramisch	Gebouw E																									
Vervangen vorsten keramisch+aansmeren		130,00	m1	2042	48																			€ 11.941	€ 11.941	
						€ 54.180	€ 1.540	€ 1.540	€ 10.314	€ 1.540	€ 1.540	€ 1.540	€ 1.540	€ 1.540	€ 1.540	€ 1.540	€ 1.540	€ 150.846	€ 1.540	€ 1.540	€ 1.540	€ 1.540	€ 1.540	€ 422.203	€ 1.540	€ 662.184
06 Schoorstenen																										
Loodslab/loket schoorsteen	Gebouw E																									
Vervangen loodslab/loket schoorsteen		5,20	m1	2070	48																					€ 0
Schoorsteen metselwerk	Gebouw E																									
Herstellen rollaag + reinigen	Afschilveren loszittend	1,00	pst	2024		€ 1.500																				€ 1.500
Vervangen schoorsteen compleet		1,00	st	2042	48																			€ 1.097	€ 1.097	
Vervangen voegwerk schoorsteen		1,00	st	2042	24																			€ 479	€ 479	
						€ 1.500	€ 0	€ 0	€ 0	€ 0	€ 0	€ 0	€ 0	€ 0	€ 0	€ 0	€ 0	€ 0	€ 0	€ 0	€ 0	€ 0	€ 0	€ 1.576	€ 0	€ 3.076
09 Buitenschilderwerk																										
Buitenschilderwerk deur hout dekkend	Gebouw E																									
Schilderen	Onthechting van ondergrond	0,00		2024																						€ 0
Vervangen schilderwerk deur hout dekkend		29,00	st	2024	36	€ 3.893																				€ 3.893
Groot schilderwerk deur hout dekkend		29,00	st	2030	6					€ 2.548							€ 2.548							€ 2.548	€ 2.548	€ 7.643
Buitenschilderwerk deur hout transparant	Gebouw E																									

**Gebouw E • Biotoop gebouw E
Kerklaan 30 • Haren**

Code/Element/Handeling	Locatie Element/Gebrek	Hvh	Ehd	Stj	Cy	2024	2025	2026	2027	2028	2029	2030	2031	2032	2033	2034	2035	2036	2037	2038	2039	2040	2041	2042	2043	Totaal	
Schilderen	Glansverlies	0,00			2024																					€ 0	
Groot schilderwerk deur hout transparant		2,00	st		2024 3	€ 107			€ 107			€ 107			€ 107			€ 107			€ 107				€ 107	€ 752	
Buitenschilderwerk gootconstructie beton dekkend	Gebouw E																										
Schilderen	Afbladderen	0,00			2024																					€ 0	
Vervangen schilderwerk gootconstructie beton dekkend		138,44	m2		2024 36	€ 14.997																				€ 14.997	
Groot schilderwerk gootconstructie beton dekkend		138,44	m2		2030 6							€ 12.144						€ 12.144							€ 12.144	€ 36.432	
Buitenschilderwerk kozijn en raam hout dekkend	Gebouw E																										
Schilderen	Onthechting van ondergrond	0,00			2024																					€ 0	
Vervangen schilderwerk kozijn en raam hout dekkend		440,63	m2		2024 36	€ 30.108																				€ 30.108	
Groot schilderwerk kozijn en raam hout dekkend		440,63	m2		2030 6							€ 19.361						€ 19.361							€ 19.361	€ 58.084	
Buitenschilderwerk kozijn en raam hout transparant	Gebouw E																										
Schilderen	Glansverlies	0,00			2024																					€ 0	
Groot schilderwerk kozijn en raam hout transparant		5,94	m2		2024 3	€ 160			€ 160			€ 160			€ 160			€ 160			€ 160				€ 160	€ 1.117	
Buitenschilderwerk kozijn en raam staal	Gebouw E																										
Schilderen	Afbladderen	0,00			2024																					€ 0	
Groot schilderwerk kozijn en raam staal		166,36	m2		2024 6	€ 6.496						€ 6.496						€ 6.496							€ 6.496	€ 25.985	
						€ 55.761	€ 0	€ 0	€ 267	€ 0	€ 0	€ 40.816	€ 0	€ 0	€ 267	€ 0	€ 0	€ 40.816	€ 0	€ 0	€ 267	€ 0	€ 0	€ 40.816	€ 0	€ 179.011	
21 Binnenwanden																											
Wandafwerking stucwerk (verblijfsruimten)	Gebouw E																										
Herstellen (zie post verkeersruimte)	Vocht, doorslaand	0,00			2024																					€ 0	
Herstellen stucwerk	Onthechting van ondergrond	679,91	m2		2024	€ 29.474																				€ 29.474	
Vervangen stucwerk		6799,14	m2		2042 48																					€ 314.460	
Wandafwerking stucwerk (verkeersruimten)	Gebouw E																										
Herstellen stucwerk	Beschadiging	1,00	pst		2024	€ 1.150																				€ 1.150	
Herstellen vochtproblemen in het gebouw	Vocht, doorslaand	1,00	pst		2024	€ 35.000																				€ 35.000	
Vervangen stucwerk		1525,65	m2		2042 48																					€ 70.561	
Wandafwerking tegels	Gebouw E																										
Vervangen wandafwerking wandtegels	Onthechting van ondergrond	15,00	m2		2024	€ 1.883																				€ 1.883	
Vervangen wandafwerking wandtegels		231,99	m2		2042 48																					€ 29.122	
						€ 67.507	€ 0	€ 0	€ 0	€ 0	€ 0	€ 0	€ 0	€ 0	€ 0	€ 0	€ 0	€ 0	€ 0	€ 0	€ 0	€ 0	€ 0	€ 0	€ 414.143	€ 0	€ 481.650
22 Vloeren																											
Vloerafwerking cementdekvloer gecoat	Gebouw E																										
Vervangen	Slijtage	0,00			2024																					€ 0	
Vervangen cementdekvloer coating		1210,41	m2		2024 18	€ 46.322																				€ 46.322	
Vloerafwerking dubbel hard gebakken tegels (sanitaire ruimten)	Gebouw E																										
Vervangen voegwerk natuursteen	Erosie, verwerking, verzanding	10,00	m2		2024	€ 1.424																				€ 1.424	
Vervangen vloerafwerking dubbel hard gebakken tegels (gelijmd)		57,00	m2		2036 48																					€ 6.805	

Gebouw E • Biotoop gebouw E
Kerklaan 30 • Haren

Code/Element/Handeling	Locatie Element/Gebrek	Hvh	Ehd	Stj	Cy	2024	2025	2026	2027	2028	2029	2030	2031	2032	2033	2034	2035	2036	2037	2038	2039	2040	2041	2042	2043	Totaal	
Vloerafwerking dubbel hard gebakken tegels (verblifruimten)																											
Gebouw E																											
■ Vervangen vloerafwerking dubbel hard gebakken tegels (gelijmd)	Beschadiging	50,00	m2	2024		€ 5.970																					€ 5.970
Vervangen vloerafwerking dubbel hard gebakken tegels (gelijmd)		2209,00	m2	2036	48													€ 263.733									€ 263.733
Vloerafwerking dubbel hard gebakken tegels (verkeersruimte)																											
Gebouw E																											
■ Reinigen vloertegels	Vuil, aanslag, verkleuring	806,00	m2	2024		€ 13.017																					€ 13.017
Vervangen vloerafwerking dubbel hard gebakken tegels (gezet)		806,38	m2	2070	48																						€ 0
						€ 66.732	€ 0	€ 0	€ 0	€ 0	€ 0	€ 0	€ 0	€ 0	€ 0	€ 0	€ 0	€ 270.538	€ 0	€ 0	€ 0	€ 0	€ 0	€ 0	€ 46.322	€ 0	€ 383.593
23 Plafonds																											
Plafondafwerking stucwerk																											
Gebouw E																											
■ Herstellen vochtschade	Vochtschade	1,00	pst	2024		€ 8.500																					€ 8.500
Vervangen plafondafwerking stucwerk		4282,79	m2	2042	48																						€ 314.785
						€ 8.500	€ 0	€ 0	€ 0	€ 0	€ 0	€ 0	€ 0	€ 0	€ 0	€ 0	€ 0	€ 0	€ 0	€ 0	€ 0	€ 0	€ 0	€ 0	€ 0	€ 0	€ 323.285
24 Binnenkozijnen																											
Kozijnen hout																											
Gebouw E																											
Vervangen kozijn zachthout		748,53	m2	2042	48																						€ 395.321
Binnendeur massief																											
Gebouw E																											
■ Vervangen binnendeur massief	Beschadiging deur	1,00	st	2024		€ 428																					€ 428
Vervangen binnendeur massief		310,00	st	2042	48																						€ 141.679
						€ 428	€ 0	€ 0	€ 0	€ 0	€ 0	€ 0	€ 0	€ 0	€ 0	€ 0	€ 0	€ 0	€ 0	€ 0	€ 0	€ 0	€ 0	€ 0	€ 0	€ 0	€ 537.429
25 Binnentrappen																											
Binnentrappen beton																											
Gebouw E																											
Vervangen binnentrappen beton		12,00	st	2060																							€ 0
Trapbordes binnen beton																											
Gebouw E																											
Trapbordes binnen beton		6,00	st	2060																							€ 0
						€ 0	€ 0	€ 0	€ 0	€ 0	€ 0	€ 0	€ 0	€ 0	€ 0	€ 0	€ 0	€ 0	€ 0	€ 0	€ 0	€ 0	€ 0	€ 0	€ 0	€ 0	€ 0
29 Binnenschilderwerk																											
Binnenschilderwerk deur hout dekkend (dubbelzijdig)																											
Gebouw E																											
■ Schilderen	Beschadiging	0,00		2024																							€ 0
Groot schilderwerk deur hout dekkend		310,00	st	2024	12	€ 34.391												€ 34.391									€ 68.783
Binnenschilderwerk stucwerk																											
Gebouw E																											
■ Groot schilderwerk stucwerk	Beschadiging	855,68	m2	2024		€ 30.069																					€ 30.069
Groot schilderwerk stucwerk		8556,78	m2	2036	12													€ 300.685									€ 300.685
Binnenschilderwerk deur hout dekkend (binnenzijde buitenkozijn)																											
Gebouw E																											
■ Vervangen	Afbladderen	0,00		2024																							€ 0
Groot schilderwerk deur hout dekkend		31,00	st	2024	12	€ 3.439												€ 3.439									€ 6.878
Binnenschilderwerk deur metaal (binnenzijde buitenkozijn)																											
Gebouw E																											
■ Schilderen	Beschadiging	0,00		2024																							€ 0

Gebouw E • Biotoop gebouw E
Kerklaan 30 • Haren

Code/Element/Handeling	Locatie Element/Gebrek	Hvh	Ehd	Stj	Cy	2024	2025	2026	2027	2028	2029	2030	2031	2032	2033	2034	2035	2036	2037	2038	2039	2040	2041	2042	2043	Totaal	
Groot schilderwerk deur staal		8,00	st	2024	12	€ 888												€ 888								€ 1.775	
Binnenschilderwerk kozijn en raam hout dekkend	Gebouw E																										
Schilderen	Beschadiging	0,00		2024																							€ 0
Groot schilderwerk kozijn en raam hout dekkend		748,53	m2	2024	12	€ 25.577												€ 25.577									€ 51.155
Binnenschilderwerk kozijn en raam hout dekkend (binnenzijde buitenkozijn)	Gebouw E																										
Schilderen	Kale delen	0,00		2024																							€ 0
Groot schilderwerk kozijn en raam hout dekkend		375,51	m2	2024	12	€ 12.831												€ 12.831									€ 25.662
Binnenschilderwerk kozijn en raam staal (binnenzijde buitenkozijn)	Gebouw E																										
Schilderen	Onthechting van ondergrond	0,00		2024																							€ 0
Groot schilderwerk kozijn en raam staal		166,36	m2	2024	12	€ 5.685												€ 5.685									€ 11.369
						€ 112.880	€ 0	€ 0	€ 0	€ 0	€ 0	€ 0	€ 0	€ 0	€ 0	€ 0	€ 0	€ 383.496	€ 0	€ 0	€ 0	€ 0	€ 0	€ 0	€ 0	€ 0	€ 496.376
41 Klimaatinstallaties																											
Circulatiepomp warmtedistributie	Gebouw E																										
Vervangen	Verval meer dan 87,5% van de levensduur	7,00	pst	2024																							€ 0
Vervangen circulatiepomp CV DN 50, flens aansluiting		7,00	st	2024	15	€ 11.087															€ 11.087						€ 22.174
Expansievaten warmtedistributie	Gebouw E																										
Vervangen	Verval meer dan 87,5% van de levensduur	0,00		2024																							€ 0
Vervangen expansievaten warmtedistributie 800-1000 l		1,00	st	2024	15	€ 4.720															€ 4.720						€ 9.441
CV-leidingen	Gebouw E																										
Saneren asbestpakkingen	Verkeerd gebruik van leidingmateriaal	1,00	pst	2024		€ 20.000																					€ 20.000
Vervangen	Corrosie	0,00		2024																							€ 0
Vervangen cv-leidingen stelpost		3940,00	bvo	2024	40	€ 19.700																					€ 19.700
Radiatoren	Gebouw E																										
Vervangen	Beschadiging (krassen)	0,00		2036																							€ 0
Vervangen radiator		134,00	st	2036	36													€ 81.757								€ 81.757	
						€ 55.508	€ 0	€ 0	€ 0	€ 0	€ 0	€ 0	€ 0	€ 0	€ 0	€ 0	€ 0	€ 81.757	€ 0	€ 0	€ 15.808	€ 0	€ 0	€ 0	€ 0	€ 0	€ 153.073
42 Gas, water en sanitair																											
Hydrofoor	Gebouw E																										
Vervangen	Verval meer dan 87,5% van de levensduur	0,00		2024																							€ 0
Servicebeurt hydrofoor		1,00	st	2025	1		€ 52	€ 52	€ 52	€ 52	€ 52	€ 52	€ 52	€ 52	€ 52	€ 52	€ 52	€ 52	€ 52	€ 52	€ 52	€ 52	€ 52	€ 52	€ 52	€ 52	€ 988
Vervangen hydrofoor		1,00	st	2024	20	€ 3.750																					€ 3.750
Boilers elektrisch	Gebouw E																										
Vervangen	Verval meer dan 87,5% van de levensduur	1,00	pst	2024																							€ 0
Vervangen boiler elektrisch 120 l		1,00	st	2024	15	€ 2.787															€ 2.787						€ 5.574
Boilers elektrisch	Gebouw E																										
Vervangen	Verval tussen 75%-87,5% van de levensduur	1,00	pst	2026																							€ 0
Vervangen boiler elektrisch 120 l		1,00	st	2026	15			€ 2.787															€ 2.787				€ 5.574
Boilers elektrisch	Gebouw E																										

Gebouw E • Biotoop gebouw E
Kerklaan 30 • Haren

Code/Element/Handeling	Locatie Element/Gebrek	Hvh	Ehd	Stj	Cy	2024	2025	2026	2027	2028	2029	2030	2031	2032	2033	2034	2035	2036	2037	2038	2039	2040	2041	2042	2043	Totaal	
Vervangen boiler elektrisch 120 l		1,00	st	2034	15											€ 2.787										€ 2.787	
Boilers elektrisch	Gebouw E																										
Vervangen	Verval tussen 75%-87,5% van de levensduur	1,00	pst	2026																						€ 0	
Vervangen boiler elektrisch 120 l		1,00	st	2026	15			€ 2.787															€ 2.787			€ 5.574	
Boilers elektrisch	Gebouw E																										
Vervangen	Verval meer dan 87,5% van de levensduur	1,00	pst	2024																						€ 0	
Vervangen boiler elektrisch 120 l		1,00	st	2024	15	€ 2.787																€ 2.787				€ 5.574	
Douchegarnituur	Gebouw E																										
Vervangen douchegarnituur		2,00	st	2030	24							€ 161														€ 161	
Vervangen douchemengkraan		2,00	st	2030	24							€ 220														€ 220	
Sanitair wastafel	Gebouw E																										
Vervangen wastafelkraan	Lekken van kraan	2,00	st	2024		€ 186																				€ 186	
Vervangen wastafel		7,00	st	2030	48							€ 3.504														€ 3.504	
Vervangen wastafelkraan		7,00	st	2030	24							€ 651														€ 651	
Toilet verhoogd	Gebouw E																										
Vervangen toilet		10,00	st	2030	25							€ 7.313														€ 7.313	
Gasleidingnet	Gebouw E																										
Vervangen	Verval meer dan 87,5% van de levensduur	0,00		2026																						€ 0	
Keuring Scope 7A		1,00	pst	2024	4	€ 750			€ 750				€ 750				€ 750					€ 750				€ 3.750	
Vervangen gasleiding		3940,00	bvo	2026	40			€ 31.520																		€ 31.520	
Leidingen (algemeen)	Gebouw E																										
Leidingswerk aanpassen	Ondeugdelijk bevestigde leiding	0,00		2024																						€ 0	
Vervangen	Verval meer dan 87,5% van de levensduur	0,00		2026																						€ 0	
Vervangen leiding (stelpost)		3940,00	bvo	2026	40			€ 19.700																		€ 19.700	
Waterleidingnet	Gebouw E																										
Vervangen	Verval meer dan 87,5% van de levensduur	0,00		2026																						€ 0	
Controle legionella		1,00	pst	2024	1	€ 750	€ 750	€ 750	€ 750	€ 750	€ 750	€ 750	€ 750	€ 750	€ 750	€ 750	€ 750	€ 750	€ 750	€ 750	€ 750	€ 750	€ 750	€ 750	€ 750	€ 15.000	
Vervangen waterleiding (stelpost)		3940,00	bvo	2026	40			€ 23.640																			€ 23.640
						€ 11.010	€ 802	€ 81.236	€ 802	€ 1.552	€ 802	€ 12.650	€ 802	€ 1.552	€ 802	€ 3.589	€ 802	€ 1.552	€ 802	€ 802	€ 6.376	€ 1.552	€ 6.376	€ 802	€ 802	€ 135.466	
43	Vuilafvoorziening																										
Binnenriolering	Gebouw E																										
Vervangen	Lekkage	0,00		2024																						€ 0	
Vervangen binnenriolering		3940,00	bvo	2024	48	€ 21.670																				€ 21.670	
						€ 21.670	€ 0	€ 0	€ 0	€ 0	€ 0	€ 0	€ 0	€ 0	€ 0	€ 0	€ 0	€ 0	€ 0	€ 0	€ 0	€ 0	€ 0	€ 0	€ 0	€ 21.670	
44	Elektrische-installaties																										
Verdeelinrichting 21-30 groepen	Gebouw E																										
Vervangen	Verval meer dan 87,5% van de levensduur	0,00		2026																						€ 0	
Vervangen verdeelinrichting		14,00	st	2026	25			€ 63.000																		€ 63.000	
(hoofd)Verdeelinrichtingen	Gebouw E																										

Gebouw E • Biotoop gebouw E
Kerklaan 30 • Haren

Code/Element/Handeling	Locatie Element/Gebrek	Hvh	Ehd	Stj	Cy	2024	2025	2026	2027	2028	2029	2030	2031	2032	2033	2034	2035	2036	2037	2038	2039	2040	2041	2042	2043	Totaal
Vervangen	Ontbreken van noodzakelijke schakelaars	0,00			2026																					€ 0
Vervangen (hoofd) verdeelinrichtingen		1,00	st		2026 30			€ 20.576																		€ 20.576
Verdeelinrichtingen	Gebouw E																									
Vervangen	Verval meer dan 87,5% van de levensduur	1,00	pst		2026																					€ 0
Vervangen verdeelinrichtingen		1,00	st		2026 30			€ 14.742																		€ 14.742
Elektra lichtbronnen / lampen : algemeen	Gebouw E																									
Vervangen	Ontbrekende beschermkap of rooster	0,00			2026																					€ 0
Vervangen	Defecte lampen	0,00			2026																					€ 0
Vervangen verlichting (stelpost)		3940,00	bvo		2026 20			€ 68.950																		€ 68.950
Elektra bedrading	Gebouw E																									
Vervangen	Verval meer dan 87,5% van de levensduur	0,00			2026																					€ 0
Vervangen bedrading elektra (stelpost)		3940,00	bvo		2026 20			€ 31.520																		€ 31.520
						€ 0	€ 0	€ 198.787	€ 0	€ 0	€ 0	€ 0	€ 0	€ 0	€ 0	€ 0	€ 0	€ 0	€ 0	€ 0	€ 0	€ 0	€ 0	€ 0	€ 0	€ 198.787
45	Transportvoorziening																									
Personenlift (Elektrische lift)	Gebouw E																									
Vervangen	Verval meer dan 75% van de levensduur	0,00			2036																					€ 0
Personenlift herstel kooi		1,00	pst		2024 12	€ 9.190												€ 9.190								€ 18.380
Personenlift revisie installatie		1,00	pst		2036 18													€ 4.795								€ 4.795
Personenlift vervangen kooi		1,00	pst		2036 48													€ 18.161								€ 18.161
Personenlift keuring		1,00	pst		2024 1	€ 339	€ 339	€ 339	€ 339	€ 339	€ 339	€ 339	€ 339	€ 339	€ 339	€ 339	€ 339	€ 339	€ 339	€ 339	€ 339	€ 339	€ 339	€ 339	€ 339	€ 6.782
Personenlift onderhoudscontract		1,00	pst		2024 1	€ 2.798	€ 2.798	€ 2.798	€ 2.798	€ 2.798	€ 2.798	€ 2.798	€ 2.798	€ 2.798	€ 2.798	€ 2.798	€ 2.798	€ 2.798	€ 2.798	€ 2.798	€ 2.798	€ 2.798	€ 2.798	€ 2.798	€ 2.798	€ 55.951
						€ 12.327	€ 3.137	€ 3.137	€ 3.137	€ 3.137	€ 3.137	€ 3.137	€ 3.137	€ 3.137	€ 3.137	€ 3.137	€ 3.137	€ 35.282	€ 3.137	€ 3.137	€ 3.137	€ 3.137	€ 3.137	€ 3.137	€ 3.137	€ 104.068
46	Beveiligingsinstallaties																									
Noodverlichtingsinstallatie	Gebouw E																									
Vervangen	Verval meer dan 87,5% van de levensduur	0,00			2026																					€ 0
Vervangen noodverlichting		3940,00	bvo		2026 18			€ 8.274																		€ 8.274
Controle noodverlichting		3940,00	bvo		2027 1				€ 394	€ 394	€ 394	€ 394	€ 394	€ 394	€ 394	€ 394	€ 394	€ 394	€ 394	€ 394	€ 394	€ 394	€ 394	€ 394	€ 394	€ 6.698
Bliksembeveiligingsinstallatie	Gebouw E																									
Vervangen	Verval meer dan 87,5% van de levensduur	0,00			2024																					€ 0
Vervangen bliksembeveiligingsinstallatie		3940,00	bvo		2024 18	€ 11.623																				€ 23.246
Controle bliksembeveiligingsinstallatie		3940,00	bvo		2025 1		€ 394	€ 394	€ 394	€ 394	€ 394	€ 394	€ 394	€ 394	€ 394	€ 394	€ 394	€ 394	€ 394	€ 394	€ 394	€ 394	€ 394	€ 394	€ 394	€ 7.092
Brandmeldinstallatie	Gebouw E																									
Vervangen brandmeldinstallatie		3940,00	bvo		2042 25																					€ 7.880
Controle brandmeldinstallatie		3940,00	bvo		2024 1	€ 394	€ 394	€ 394	€ 394	€ 394	€ 394	€ 394	€ 394	€ 394	€ 394	€ 394	€ 394	€ 394	€ 394	€ 394	€ 394	€ 394	€ 394	€ 394	€ 394	€ 7.486
Brandmeldinstallatie handmelder	Gebouw E																									
Vervangen brandmeldinstallatie handmelder		5,00	st		2036 15													€ 1.197								€ 1.197
Brandmeldinstallatie rookmelder	Gebouw E																									
Vervangen brandmeldinstallatie rookmelder		47,00	st		2036 15													€ 15.535								€ 15.535

Gebouw E • Biotoop gebouw E
Kerklaan 30 • Haren

Code/Element/Handeling	Locatie Element/Gebrek	Hvh	Ehd	Stj	Cy	2024	2025	2026	2027	2028	2029	2030	2031	2032	2033	2034	2035	2036	2037	2038	2039	2040	2041	2042	2043	Totaal	
Brandslang haspel																											
Vervangen brandslang haspel		2,00	st	2036	18													€ 2.648								€ 2.648	
Controle brandslang haspel		2,00	st	2024	1	€ 163	€ 163	€ 163	€ 163	€ 163	€ 163	€ 163	€ 163	€ 163	€ 163	€ 163	€ 163		€ 163	€ 163	€ 163	€ 163	€ 163	€ 163	€ 163	€ 3.098	
Schuimblusser																											
Vervangen		0,00		2029																						€ 0	
Vervangen schuimblusser		2,00	st	2029	12						€ 811												€ 811			€ 1.622	
Controle schuimblusser		2,00	st	2025	1		€ 163	€ 163	€ 163	€ 163		€ 163	€ 163	€ 163	€ 163	€ 163	€ 163	€ 163	€ 163	€ 163	€ 163	€ 163		€ 163	€ 163	€ 2.772	
						€ 12.180	€ 1.114	€ 9.388	€ 1.508	€ 1.508	€ 2.156	€ 1.508	€ 1.508	€ 1.508	€ 1.508	€ 1.508	€ 1.508	€ 20.726	€ 1.508	€ 1.508	€ 1.508	€ 1.508	€ 2.156	€ 20.223	€ 1.508	€ 87.548	
61 Diversen																											
Klachtenonderhoud installaties : reservering																											
Onderhoud onvoorzien (reservering)		3940,00	bvo	2024	1	€ 3.467	€ 3.467	€ 3.467	€ 3.467	€ 3.467	€ 3.467	€ 3.467	€ 3.467	€ 3.467	€ 3.467	€ 3.467	€ 3.467	€ 3.467	€ 3.467	€ 3.467	€ 3.467	€ 3.467	€ 3.467	€ 3.467	€ 3.467	€ 69.344	
Klachtenonderhoud bouwkundig : reservering																											
Onderhoud onvoorzien (reservering)		3940,00	bvo	2024	1	€ 3.467	€ 3.467	€ 3.467	€ 3.467	€ 3.467	€ 3.467	€ 3.467	€ 3.467	€ 3.467	€ 3.467	€ 3.467	€ 3.467	€ 3.467	€ 3.467	€ 3.467	€ 3.467	€ 3.467	€ 3.467	€ 3.467	€ 3.467	€ 69.344	
Herinspectie LindHorst																											
Inspecteren object		3940,00	bvo	2026	3			€ 2.088		€ 2.088			€ 2.088			€ 2.088			€ 2.088			€ 2.088			€ 2.088	€ 12.529	
Mutaties jaarplannen		3940,00	bvo	2024	1	€ 867	€ 867	€ 867	€ 867	€ 867	€ 867	€ 867	€ 867	€ 867	€ 867	€ 867	€ 867	€ 867	€ 867	€ 867	€ 867	€ 867	€ 867	€ 867	€ 867	€ 17.336	
Elektrische laagspanningsinstallatie NEN 3140 : keuring																											
Inspectie elektrische installatie (NEN 3140)		3940,00	bvo	2027	5				€ 3.704				€ 3.704					€ 3.704				€ 3.704			€ 3.704	€ 14.814	
Dakbedekking hellend dak : contract onderhoud																											
Onderhoud (eenmaal per jaar)		3940,00	bvo	2024	1	€ 1.340	€ 1.340	€ 1.340	€ 1.340	€ 1.340	€ 1.340	€ 1.340	€ 1.340	€ 1.340	€ 1.340	€ 1.340	€ 1.340	€ 1.340	€ 1.340	€ 1.340	€ 1.340	€ 1.340	€ 1.340	€ 1.340	€ 1.340	€ 26.792	
						€ 9.141	€ 9.141	€ 11.229	€ 12.844	€ 9.141	€ 11.229	€ 9.141	€ 9.141	€ 14.933	€ 9.141	€ 9.141	€ 11.229	€ 9.141	€ 12.844	€ 11.229	€ 9.141	€ 9.141	€ 11.229	€ 12.844	€ 9.141	€ 210.160	
Totaal object						€ 516.569	€ 15.734	€ 305.318	€ 28.872	€ 16.878	€ 18.864	€ 84.718	€ 16.128	€ 22.669	€ 16.395	€ 18.915	€ 18.216	€ 1.597.888	€ 19.831	€ 18.216	€ 37.776	€ 16.878	€ 24.438	€ 1.958.633	€ 16.128	€ 4.769.062	
BTW						€ 108.480	€ 3.304	€ 64.117	€ 6.063	€ 3.544	€ 3.961	€ 17.791	€ 3.387	€ 4.761	€ 3.443	€ 3.972	€ 3.825	€ 335.557	€ 4.165	€ 3.825	€ 7.933	€ 3.544	€ 5.132	€ 411.313	€ 3.387	€ 1.001.503	
Totaal inclusief BTW						€ 625.049	€ 19.038	€ 369.434	€ 34.935	€ 20.422	€ 22.825	€ 102.508	€ 19.514	€ 27.430	€ 19.837	€ 22.887	€ 22.041	€ 1.933.445	€ 23.996	€ 22.041	€ 45.709	€ 20.422	€ 29.570	€ 2.369.946	€ 19.514	€ 5.770.565	

Overzicht 20 - Jarenplan (Hoofdgroepen)

Gebouw E • Biotoop gebouw E

Kerklaan 30
9751 NN Haren

Toelichting:

Omschrijving: De omschrijving van de hoofdgroepen, bijvoorbeeld Klimaatinstallaties.

Prijs: Deze prijzen zijn de totalen per hoofdgroep.

Totaal: Deze prijs wordt uitgerekend door de totalen van de betreffende groepen (bijvoorbeeld "Klimaatinstallaties") over een aantal jaren bij elkaar te tellen.

Alle prijzen zijn exclusief BTW

Printdatum: 4-5-2023

Gebouw E • Biotoop gebouw E
Kerklaan 30 • Haren

Code	Hoofdgroep	2024	2025	2026	2027	2028	2029	2030	2031	2032	2033	2034	2035	2036	2037	2038	2039	2040	2041	2042	2043	Totaal
01	Gevels	€ 10.050						€ 15.926						€ 80.897						€ 129.931		€ 236.804
02	Balkons	€ 450																		€ 14.850		€ 15.300
03	Buitenkozijnen	€ 11.010												€ 486.878								€ 497.888
04	Beglazing	€ 5.735												€ 35.959								€ 41.695
05	Daken	€ 54.180	€ 1.540	€ 1.540	€ 10.314	€ 1.540	€ 1.540	€ 1.540	€ 1.540	€ 1.540	€ 1.540	€ 1.540	€ 1.540	€ 150.846	€ 1.540	€ 1.540	€ 1.540	€ 1.540	€ 1.540	€ 422.203	€ 1.540	€ 662.184
06	Schoorstenen	€ 1.500																		€ 1.576		€ 3.076
09	Buitenschilderwerk	€ 55.761			€ 267			€ 40.816			€ 267			€ 40.816			€ 267			€ 40.816		€ 179.011
21	Binnenwanden	€ 67.507																		€ 414.143		€ 481.650
22	Vloeren	€ 66.732												€ 270.538						€ 46.322		€ 383.593
23	Plafonds	€ 8.500																		€ 314.785		€ 323.285
24	Binnenkozijnen	€ 428																		€ 537.000		€ 537.429
25	Binnentrappen																					€ 0
29	Binnenschilderwerk	€ 112.880												€ 383.496								€ 496.376
41	Klimaatinstallaties	€ 55.508												€ 81.757			€ 15.808					€ 153.073
42	Gas, water en sanitair	€ 11.010	€ 802	€ 81.236	€ 802	€ 1.552	€ 802	€ 12.650	€ 802	€ 1.552	€ 802	€ 3.589	€ 802	€ 1.552	€ 802	€ 802	€ 6.376	€ 1.552	€ 6.376	€ 802	€ 802	€ 135.466
43	Vuilafvoorziening	€ 21.670																				€ 21.670
44	Elektrische-installaties			€ 198.787																		€ 198.787
45	Transportvoorziening	€ 12.327	€ 3.137	€ 3.137	€ 3.137	€ 3.137	€ 3.137	€ 3.137	€ 3.137	€ 3.137	€ 3.137	€ 3.137	€ 3.137	€ 35.282	€ 3.137	€ 3.137	€ 3.137	€ 3.137	€ 3.137	€ 3.137	€ 3.137	€ 104.068
46	Beveiligingsinstallaties	€ 12.180	€ 1.114	€ 9.388	€ 1.508	€ 1.508	€ 2.156	€ 1.508	€ 1.508	€ 1.508	€ 1.508	€ 1.508	€ 1.508	€ 20.726	€ 1.508	€ 1.508	€ 1.508	€ 1.508	€ 2.156	€ 20.223	€ 1.508	€ 87.548
61	Diversen	€ 9.141	€ 9.141	€ 11.229	€ 12.844	€ 9.141	€ 11.229	€ 9.141	€ 9.141	€ 14.933	€ 9.141	€ 9.141	€ 11.229	€ 9.141	€ 12.844	€ 11.229	€ 9.141	€ 9.141	€ 11.229	€ 12.844	€ 9.141	€ 210.160
Totaal object		€ 516.569	€ 15.734	€ 305.318	€ 28.872	€ 16.878	€ 18.864	€ 84.718	€ 16.128	€ 22.669	€ 16.395	€ 18.915	€ 18.216	€ 1.597.888	€ 19.831	€ 18.216	€ 37.776	€ 16.878	€ 24.438	€ 1.958.633	€ 16.128	€ 4.769.062
BTW		€ 108.480	€ 3.304	€ 64.117	€ 6.063	€ 3.544	€ 3.961	€ 17.791	€ 3.387	€ 4.761	€ 3.443	€ 3.972	€ 3.825	€ 335.557	€ 4.165	€ 3.825	€ 7.933	€ 3.544	€ 5.132	€ 411.313	€ 3.387	€ 1.001.503
Totaal inclusief BTW		€ 625.049	€ 19.038	€ 369.434	€ 34.935	€ 20.422	€ 22.825	€ 102.508	€ 19.514	€ 27.430	€ 19.837	€ 22.887	€ 22.041	€ 1.933.445	€ 23.996	€ 22.041	€ 45.709	€ 20.422	€ 29.570	€ 2.369.946	€ 19.514	€ 5.770.565

Kapitalisatie 20 - Jaren

Gebouw E • Biotoop gebouw E

Kerklaan 30
9751 NN Haren

Toelichting:

Onkosten: De totale uitgaven voor het onderhoud per jaar.

Reservering: De jaarlijkse reservering in deze kapitalisatie.

Saldo: Dit is het opgebouwde banksaldo.
Deze is berekend aan de hand van de uitgaven en de reservering.

Alle prijzen zijn exclusief BTW

Printdatum: 4-5-2023

Gebouw E • Biotoop gebouw E
Kerklaan 30 • Haren

Jaar	Onkosten	Reservering	Saldo
2024	€ -516.569	€ 238.453	€ -278.116
2025	€ -15.734	€ 238.453	€ -55.397
2026	€ -305.318	€ 238.453	€ -122.261
2027	€ -28.872	€ 238.453	€ 87.320
2028	€ -16.878	€ 238.453	€ 308.895
2029	€ -18.864	€ 238.453	€ 528.485
2030	€ -84.718	€ 238.453	€ 682.220
2031	€ -16.128	€ 238.453	€ 904.546
2032	€ -22.669	€ 238.453	€ 1.120.330
2033	€ -16.395	€ 238.453	€ 1.342.388
2034	€ -18.915	€ 238.453	€ 1.561.926
2035	€ -18.216	€ 238.453	€ 1.782.164
2036	€ -1.597.888	€ 238.453	€ 422.728
2037	€ -19.831	€ 238.453	€ 641.350
2038	€ -18.216	€ 238.453	€ 861.588
2039	€ -37.776	€ 238.453	€ 1.062.264
2040	€ -16.878	€ 238.453	€ 1.283.840
2041	€ -24.438	€ 238.453	€ 1.497.855
2042	€ -1.958.633	€ 238.453	€ -222.325
2043	€ -16.128	€ 238.453	€ 0
	€ -4.769.062	€ 4.769.062	

Gebouw E • Biotoop gebouw E
Kerklaan 30 • Haren

Jaar	Onkosten	Reservering	Saldo
------	----------	-------------	-------

