

Concept meerjarenonderhoudsplan

Gebouw G • Biotoop gebouw G

Kerklaan 30

Haren



Algemene Objectgegevens

Code

Code Gebouw G

Object

Naam Biotoop gebouw G

Adres Kerklaan 30

Postcode 9751 NN

Plaats Haren

Telefoon n.v.t

Inspecteur Lindhorst Huisvestigingsadviseurs

Inspectiedatum 8-3-2023

Opdrachtgever

Klantcode Gem. gron.02

Naam Gemeente Groningen

Contactpersoon Mischa Bruinekool

Adres Zuiderdiep 98

Postcode 9701 JB

Plaats Groningen

Telefoon 050 367 6275

E-mailadres Mischa.Bruinekool@groningen.nl

Technisch

Monumentaal Nee

Ligging van het object Stedelijk

Oppervlak 3472,00 m2

Bouwjaar 1970

Financieel

Prijspeil 1-1-2023

BTW De bedragen in de begrotingen zijn exclusief BTW

BTW tarief 21,0%

Algemene Objectgegevens

Overige

Specialistisch onderzoek	In de plafonds zijn op meerdere plekken asbest aangetroffen. Plafonds zijn veelal geseald en mag geen onderhoud aan worden uitgevoerd. Ook zijn pakkingen bij de installaties mogelijk asbesthoudend. Post voor saneren opgenomen in het onderhoudsplan. Zie ook het asbestinventarisatierapport.
Niet te inspecteren onderdelen	Deze MJOP betreft een opnames van het huurdersdeel. Gedeeltes welke zijn verhuurd zijn niet meegenomen.
Weersgesteldheid	Zonnig

Elementenoverzicht

Gebouw G • Biotoop gebouw G

Kerklaan 30
9751 NN Haren

Toelichting:

Element: Een omschrijving van de bouwkundige of installatietechnische elementen die onderhoudsgevoelig zijn.

Locatie: De plaats waar het element zich bevindt.

Hoeveelheid/eenheid: Het aantal met de betreffende meeteenheid dat onderhouden moet worden.

Conditie: Deze geeft de conditie van de bouwkundige staat weer en is als volgt opgebouwd:

1 = Uitstekende conditie
2 = Goed
3 = Redelijk
4 = Matig
5 = Slecht
6 = Zeer slecht
8 = Nader onderzoek nodig
9 = Niet te inspecteren

Gebouw G • Biotoop gebouw G
Kerklaan 30 • Haren

Code	Element	Locatie	Hvh Ehd	Jaar	Tag	Soort	Fabricaat	Type	Capaciteit	Conditie
01	Gevels									
2110	Gevelconstructie metselwerk	Gebouw G	500,39 m2							2
3120	Betonband/latei	Gebouw G	7,50 m1							2
2121	Gevelconstructie beton	Gebouw G	913,95 m2							3
4111	Gevelafwerking voegwerk platvol	Gebouw G	500,39 m2							5
4112	Gevelbekleding metaal	Gebouw G	185,60 m2							2
4112	Gevelbekleding volkern	Gebouw G	28,85 m2							2
5211	Hemelwaterafvoer pvc	Gebouw G	48,80 m1							4
02	Balkons									
2410	Noodtrappen staal	Gebouw G	1,00 st							2
2410	Buitentrap beton	Gebouw G	4,00 st							2
2110	Dilatatie kitvoeg	Gebouw G	148,80 m1							2
03	Buitenkozijnen									
3130	Deurkozijn buiten hardhout	Gebouw G	38,94 m2							2
3120	Kozijn buiten staal	Gebouw G	20,46 m2							2
3120	Kozijn buiten aluminium	Gebouw G	292,17 m2							2
3131	Buitendeur staal	Gebouw G	7,00 st							6
3131	Buitendeur aluminium	Gebouw G	1,00 st							2
3131	Buitendeur hardhout	Gebouw G	8,00 st							4

Gebouw G • Biotoop gebouw G
Kerklaan 30 • Haren

Code	Element	Locatie	Hvh Ehd	Jaar	Tag	Soort	Fabricaat	Type	Capaciteit	Conditie
3122	Draai/val/uitzet raam aluminium	Gebouw G	72,00 st							2
04	Beglazing									
3120	Blankglas enkel 6 mm	Gebouw G	33,73 m2							2
3120	Blankglas dubbel HR+ (5+ 4mm)	Gebouw G	200,00 m2							2
3120	Draadglas enkel	Gebouw G	7,92 m2							2
05	Daken									
4711	Dakbedekking bitumen	Gebouw G	811,90 m2							4
4711	Randstrook bitumineus	Gebouw G	242,03 m1							2
2110	Gevelafdekking beton	Gebouw G	133,68 m1							3
4711	Dakrandafwerking staal	Gebouw G	167,75 m1							2
4711	Dakrandafwerking aluminium trim	Gebouw G	74,28 m1							2
4711	Loodslabben plat dak	Gebouw G	67,75 m1							3
06	Schoorstenen									
5710	Ventilatie dakdoorvoer metaal	Gebouw G	10,00 st							2
09	Buitenschilderwerk									
4631	Buitenschilderwerk kozijn en raam staal	Gebouw G	20,46 m2							4
4621	Buitenschilderwerk deur metaal	Gebouw G	7,00 st							4
21	Binnenwanden									
4211	Wandafwerking stucwerk (kelder)	Gebouw G	1437,00 m2							2

Gebouw G • Biotoop gebouw G
Kerklaan 30 • Haren

Code	Element	Locatie	Hvh Ehd	Jaar	Tag	Soort	Fabricaat	Type	Capaciteit	Conditie
4211	Wandafwerking stucwerk (sanitaire ruimten)	Gebouw G	270,00 m2							1
4211	Wandafwerking stucwerk (verblijfsruimten)	Gebouw G	3261,00 m2							1
4211	Wandafwerking stucwerk (verkeersruimten)	Gebouw G	1782,00 m2							1
22	Vloeren									
2320	Vloerconstructie beton (kelder)	Gebouw G	812,00 m2							1
4321	Vloerafwerking linoleum (verblijfsruimten)	Gebouw G	1221,00 m2							2
4321	Vloerafwerking linoleum (verkeersruimte)	Gebouw G	931,00 m2							1
4321	Vloerafwerking linoleum (sanitaire ruimten)	Gebouw G	60,00 m2							1
23	Plafonds									
4512	Systeemplafond (sanitaire ruimten)	Gebouw G	60,00 m2							2
4512	Systeemplafond (verblijfsruimten)	Gebouw G	1221,00 m2							2
4512	Systeemplafond (verkeersruimten)	Gebouw G	931,00 m2							3
4511	Buitenplafondafwerking asbestcementplaat	Gebouw G	180,07 m2							3
24	Binnenkozijnen									
3230	Kozijnen hout	Gebouw G	364,65 m2							2
3231	Binnendeur massief	Gebouw G	137,00 st							2
25	Binnentrappen									
2410	Binnentrappen beton	Gebouw G	12,00 st							1
4410	Binnentrapafwerking linoleum	Gebouw G	89,04 m2							1

Gebouw G • Biotoop gebouw G
Kerklaan 30 • Haren

Code	Element	Locatie	Hvh Ehd	Jaar	Tag	Soort	Fabricaat	Type	Capaciteit	Conditie
3420	Leuning hout	Gebouw G	103,20 m1							2
29	Binnenschilderwerk									
4622	Binnenschilderwerk deur hout dekkend (dubbelzijdig)	Gebouw G	137,00 st							1
4632	Binnenschilderwerk kozijn en raam hout dekkend	Gebouw G	364,65 m2							1
4632	Binnenschilderwerk kozijn en raam staal (binnenzijde buitenkozijn)	Gebouw G	20,46 m2							2
4622	Binnenschilderwerk deur metaal (binnenzijde buitenkozijn)	Gebouw G	6,00 st							2
4622	Binnenschilderwerk stucwerk (kelder)	Gebouw G	1437,00 m2							3
4622	Binnenschilderwerk stucwerk (sanitaire ruimten)	Gebouw G	270,00 m2							2
4622	Binnenschilderwerk stucwerk (verblijfsruimten)	Gebouw G	3261,00 m2							2
4622	Binnenschilderwerk stucwerk (verkeersruimten)	Gebouw G	1782,00 m2							2
41	Klimaatinstallaties									
5610	Circulatiepomp warmtedistributie	Gebouw G	14,00 st							4
5611	CV-leidingen	Gebouw G	3472,00 bvo							3
5611	Radiatoren	Gebouw G	220,00 st							2
5820	Regelkast	Gebouw G	1,00 st							3
5771	Luchtbehandelingskast toevoer	Gebouw G	1,00 st							6
42	Gas, water en sanitair									
9900	Waterleidingnet	Gebouw G	3472,00 bvo							2
5321	Boiler elektrisch 80 liter	Gebouw G	1,00 st				Daalderop		80 liter	2

Gebouw G • Biotoop gebouw G
Kerklaan 30 • Haren

Code	Element	Locatie	Hvh Ehd	Jaar	Tag	Soort	Fabricaat	Type	Capaciteit	Conditie
5321	Boiler elektr. 120 liter	Gebouw G	1,00 st	2020			Ariston		120 liter	1
5314	Hydrofoor	Gebouw G	1,00 st				Johnson Pump			3
7411	Sanitair urinoir	Gebouw G	3,00 st							2
7411	Sanitair wastafel	Gebouw G	6,00 st							2
7412	Toilet verhoogd	Gebouw G	10,00 st							2
43	Vuilafvoervoorziening									
5240	Binnenriolering	Gebouw G	3472,00 bvo							3
44	Elektrische-installaties									
6121	Verdeelinrichting 21-30 groepen	Gebouw G	10,00 st							4
9900	Elektra bedrading	Gebouw G	3472,00 bvo							4
6311	Elektra lichtbronnen / lampen : algemeen	Gebouw G	3472,00 bvo							2
45	Transportvoorziening									
6611	Personenlift (Elektrische lift)	Gebouw G	1,00 st							3
46	Beveiligingsinstallaties									
6513	Brandslang haspel	Gebouw G	1,00 st							2
6513	Schuimblusser	Gebouw G	2,00 st							2
6511	Brandmeldinstallatie	Gebouw G	3472,00 bvo							2
6511	Brandmeldinstallatie rookmelder	Gebouw G	8,00 st							2
6511	Brandmeldinstallatie handmelder	Gebouw G	9,00 st							2

Gebouw G • Biotoop gebouw G
Kerklaan 30 • Haren

Code	Element	Locatie	Hvh Ehd	Jaar	Tag	Soort	Fabricaat	Type	Capaciteit	Conditie
6171	Bliksembeveiligingsinstallatie	Gebouw G	3472,00							4
6111	Noodverlichtingsinstallatie	Gebouw G	3472,00				N.V. Nolte - Eindhoven			2
61	Diversen									
990003	Herinspectie LindHorst	Advies	3472,00							9
990022	Dakbedekking platdak : contractonderhoud	Contract	3472,00							9
990010	Elektrische laagspanningsinstallatie NEN 3140 : keuring	Contract	3472,00							9
990002	Klachtenonderhoud bouwkundig : reservering	Gebouw algemeen	3472,00							9
990001	Klachtenonderhoud installaties : reservering	Gebouw algemeen	3472,00							9

Bevindingen NEN 2767

Gebouw G • Biotoop gebouw G

Kerklaan 30
9751 NN Haren

Toelichting:

- Element: Een omschrijving van de bouwkundige of installatietechnische elementen die onderhoudsgevoelig zijn.
- Gebrek: Een verkorte omschrijving van het geconstateerde gebrek/bevinding.
- Locatie: De plaats waar het element of gebrek zich bevindt.
- Handeling/activiteit: Een verkorte omschrijving van de activiteiten die in het genoemde jaar moeten worden uitgevoerd.
- Hoeveelheid/eenheid: Het aantal met de betreffende meeteenheid dat onderhouden moet worden.
- Prijs per eenheid: De gehanteerde prijs per eenheid.
- Totaal: Deze prijs wordt uitgerekend door de hoeveelheid te vermenigvuldigen met de prijs per eenheid.

1 = Uitstekende conditie
2 = Goed
3 = Redelijk
4 = Matig
5 = Slecht
6 = Zeer slecht
8 = Nader onderzoek nodig
9 = Niet te inspecteren

Alle prijzen zijn exclusief BTW

Printdatum: 4-5-2023

Conditie 6

Buitendeur staal

Tag

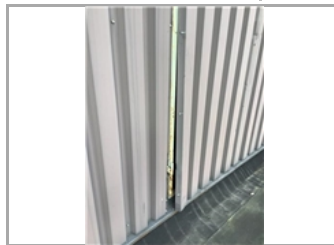
3

B7EM02 Corrosie (verzinkt) stalen kozijnwerk

Ernst	Intensiteit	Omvang	Conditie	Risico/prioriteit
Ernstig	3	5	6	Technische vervolgschade - matig effect Beleving & Esthetica - matig effect Score: 4



Activiteit:	2024	Hvh	Totaal
Vervangen buitendeur staal		5,00 st	€ 5.040



Luchtbehandelingskast toevoer

Tag

K14EW01 Niet functionerende ventilator

Ernst	Intensiteit	Omvang	Conditie	Risico/prioriteit
Ernstig	3	5	6	Veiligheid & Gezondheid - ernstig effect Gebruik & bedrijfsproces - matig effect Toename klachtenonderhoud - matig effect Score: 1



Activiteit:	2024	Hvh	Totaal
Vervangen		1,00 pst	

Luchtbehandelingskast is uitgeschakeld en buitenwerking gesteld. Alleen losse afzuiging is de toiletten/badkamer.



Conditie 5

Gevelafwerking voegwerk platvol

Tag

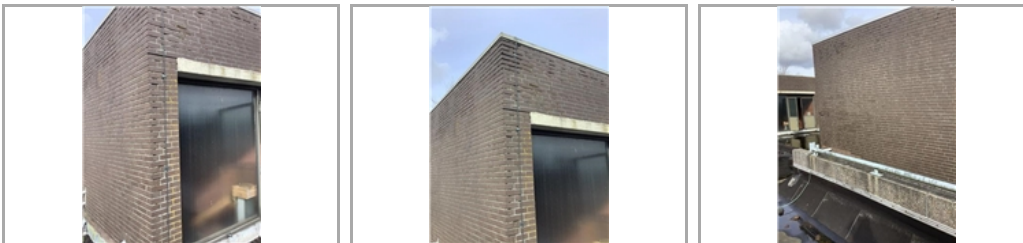
B8EC01 Loszittend, onsamenhangend

Ernst	Intensiteit	Omvang	Conditie	Risico/prioriteit
Ernstig	3	4	5	Veiligheid & Gezondheid - matig effect Technische vervolgschade - ernstig effect Beleving & Esthetica - ernstig effect Score: 2



Activiteit: 2024

Vervangen



Conditie 4

Buitendeur hardhout

Tag

B7EM05 Houtrot

Ernst	Intensiteit	Omvang	Conditie	Risico/prioriteit
Ernstig	3	3	4	Gebruik & bedrijfsproces - matig effect Technische vervolgschade - matig effect Beleving & Esthetica - gering effect Score: 3



Activiteit: 2024 Hvh Totaal

Vervangen 1,00 st € 736



Conditie 4

Buitenschilderwerk deur metaal

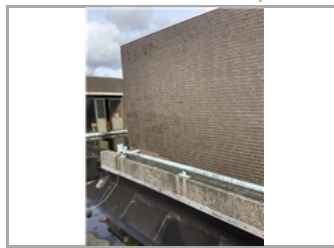
Tag

B11SM07 Verpoederen

Ernst	Intensiteit	Omvang	Conditie	Risico/prioriteit
Serius	3	4	4	Technische vervolgschade - matig effect Beleving & Esthetica - matig effect Score: 4



Activiteit: 2024
Schilderen



Buitenschilderwerk kozijn en raam staal

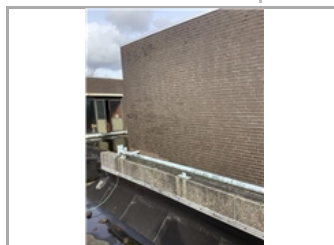
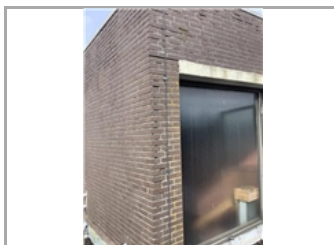
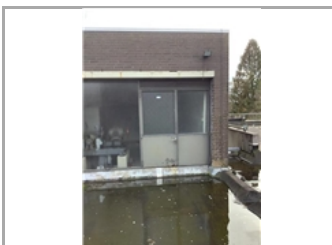
Tag

B11SM07 Verpoederen

Ernst	Intensiteit	Omvang	Conditie	Risico/prioriteit
Serius	3	4	4	Technische vervolgschade - matig effect Beleving & Esthetica - matig effect Score: 4



Activiteit: 2024
Schilderen



Conditie 4

Dakbedekking bitumen

Tag

B6SM04 Craquelé bitumineuze daken en geglazuurde pannen

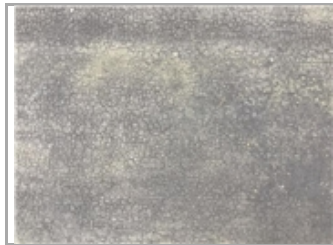
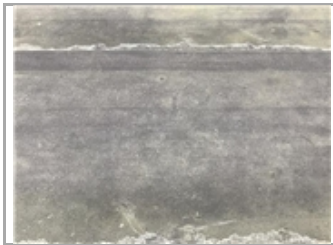
Ernst	Intensiteit	Omvang	Conditie	Risico/prioriteit
Serius	3	4	4	Technische vervolgschade - ernstig effect Toename klachtenonderhoud - matig effect Score: 3



Activiteit: 2024

Vervangen

Op de gehele dakbedekking zijn meerdere gebreken aanwezig. Scheurvorming, Craquelé, Blazen en plooiën.



Hemelwaterafvoer pvc

Tag

K5GV03 Verval meer dan 87,5% van de levensduur

Ernst	Intensiteit	Omvang	Conditie	Risico/prioriteit
Gering	3	5	4	Beleving & Esthetica - matig effect Score: 5



Activiteit: 2027

Vervangen

Hwa's zijn sterk verouderd en ophanging vertoont brosheid en corrosie



Conditie 4

Circulatiepomp warmtedistributie

Tag

K7GV03 Verval meer dan 87,5% van de levensduur

Ernst	Intensiteit	Omvang	Conditie	Risico/prioriteit
Gering	3	5	4	Veiligheid & Gezondheid - gering effect Gebruik & bedrijfsproces - ernstig effect Technische vervolgschade - gering effect Toename klachtenonderhoud - matig effect Score: 2



Activiteit: 2024 Hvh
Vervangen 7,00 pst

De circulatiepompen hebben hun levensduur verstreken. Het leidingwerk om de pompen heen vertoont ook ernstige corrosie en gebreken.



Verdeelinrichting 21-30 groepen

Tag

E5GV03 Verval meer dan 87,5% van de levensduur

Ernst	Intensiteit	Omvang	Conditie	Risico/prioriteit
Gering	3	5	4	Veiligheid & Gezondheid - matig effect Gebruik & bedrijfsproces - ernstig effect Toename klachtenonderhoud - matig effect Score: 2



Activiteit: 2026
Vervangen



Conditie 4

Bliksembeveiligingsinstallatie

Tag

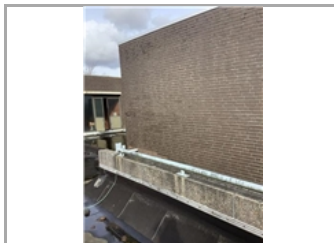
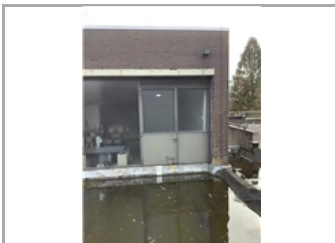
E2GV03 Verval meer dan 87,5% van de levensduur

Ernst	Intensiteit	Omvang	Conditie	Risico/prioriteit
Gering	3	5	4	Veiligheid & Gezondheid - matig effect Score: 2



Activiteit: 2024

Vervangen



Elektra bedrading

Tag

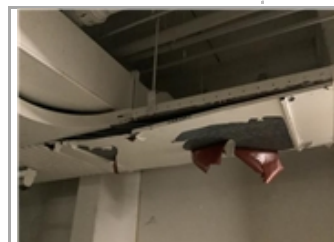
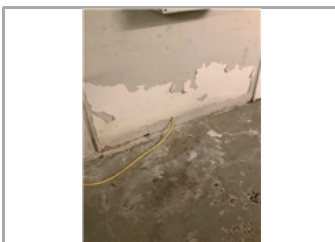
K5GV03 Verval meer dan 87,5% van de levensduur

Ernst	Intensiteit	Omvang	Conditie	Risico/prioriteit
Gering	3	5	4	Veiligheid & Gezondheid - ernstig effect Gebruik & bedrijfsproces - ernstig effect Toename klachtenonderhoud - matig effect Score: 1



Activiteit: 2026

Vervangen



Conditie 3

Gevelafdekking beton

Tag

B2GA01 Aangroei mos, algen

Ernst	Intensiteit	Omvang	Conditie	Risico/prioriteit
Gering	2	5	3	Technische vervolgschade - matig effect Beleving & Esthetica - matig effect Score: 4



Activiteit: 2024

Reinigen



Gevelconstructie beton

Tag

B2GA01 Aangroei mos en plantgroei

Ernst	Intensiteit	Omvang	Conditie	Risico/prioriteit
Gering	3	4	3	Beleving & Esthetica - ernstig effect Score: 4



Activiteit: 2024

Reinigen



Conditie 3

Buitenplafondafwerking asbestcementplaat

Tag

B5SB02 Materiaaltoepassing foutief

Ernst	Intensiteit	Omvang	Conditie	Risico/prioriteit
Serius	1	5	3	Veiligheid & Gezondheid - ernstig effect Score: 1



Activiteit: 2036

Vervangen



Systeemplafond (verkeersruimten)

Tag

B10EC02 Ophanging onvoldoende

Ernst	Intensiteit	Omvang	Conditie	Risico/prioriteit
Ernstig	3	2	3	Gebruik & bedrijfsproces - matig effect Technische vervolgschade - matig effect Beleving & Esthetica - gering effect Score: 3



Activiteit: 2024 Hvh Totaal

Herstellen plafond 1,00 pst € 300



Conditie 3

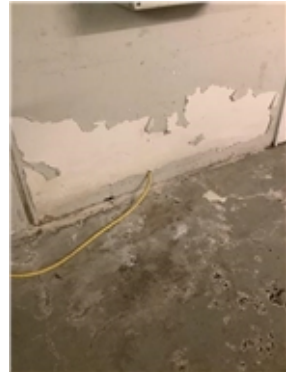
Binnenschilderwerk stucwerk (kelder)

Tag

Gebouw G

B11EM01 Onthechting van ondergrond

Ernst	Intensiteit	Omvang	Conditie	Risico/prioriteit
Ernstig	3	2	3	



Activiteit: 2030

Schilderen



Loodslabben plat dak

Tag

B6SB08 Gebreken aan aansluitingen opgaand werk, loodslabben, folies e.d.

Ernst	Intensiteit	Omvang	Conditie	Risico/prioriteit
Serius	2	4	3	Technische vervolgschade - matig effect Score: 4



Activiteit: 2024

Vervangen

Reparaties zijn niet correct uitgevoerd.



Conditie 3

Binnenriolering

Tag

K5GV02 Verval tussen 75%-87,5% van de levensduur

Ernst	Intensiteit	Omvang	Conditie	Risico/prioriteit
Gering	2	5	3	Gebruik & bedrijfsproces - ernstig effect Score: 2

Activiteit: 2027

Vervangen

Hydrofoor

Tag

K5GV03 Verval van 75 tot 87,5% van de levensduur

Ernst	Intensiteit	Omvang	Conditie	Risico/prioriteit
Gering	2	5	3	Gebruik & bedrijfsproces - ernstig effect Toename klachtenonderhoud - matig effect Score: 2

Activiteit: 2030

Vervangen



Conditie 3

CV-leidingen

Tag

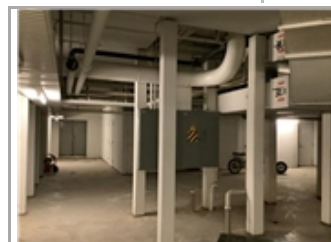
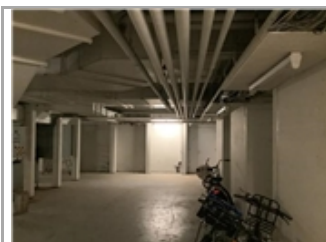
K5GV02 Verval tussen 75%-87,5% van de levensduur

Ernst	Intensiteit	Omvang	Conditie	Risico/prioriteit
Gering	2	5	3	Gebruik & bedrijfsproces - matig effect Score: 3



Activiteit: 2034

Vervangen



Regelkast

Tag

K17GV02 Verval meer dan 75% van de levensduur

Ernst	Intensiteit	Omvang	Conditie	Risico/prioriteit
Gering	2	5	3	Veiligheid & Gezondheid - gering effect Gebruik & bedrijfsproces - ernstig effect Score: 2



Activiteit: 2027 Hvh

Vervangen 1,00 pst

Conditie 3

Personenlift (Elektrische lift)

Tag

T1GV02 Verval meer dan 75% van de levensduur

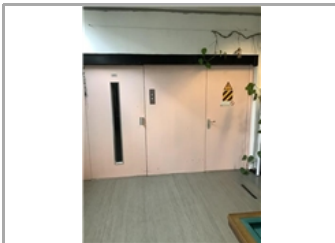
Ernst	Intensiteit	Omvang	Conditie	Risico/prioriteit
Gering	2	5	3	Veiligheid & Gezondheid - matig effect Gebruik & bedrijfsproces - matig effect Toename klachtenonderhoud - matig effect Score: 2



Activiteit: 2026

Vervangen

Liften worden jaarlijks door Kone onderhouden. Theoretisch is de levensduur op. Vervangen of goed blijven onderhouden.



Conditie 2

Gevelconstructie metselwerk

Tag

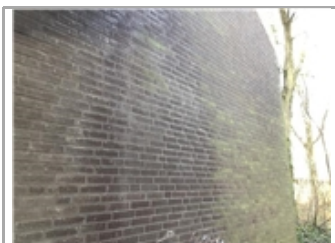
B2GA01 Aangroei mos en plantgroei

Ernst	Intensiteit	Omvang	Conditie	Risico/prioriteit
Gering	2	4	2	Technische vervolgschade - matig effect Beleving & Esthetica - ernstig effect Score: 4



Activiteit: 2024

Reinigen



Conditie 2

Dilatatie kitvoeg

Tag

B2SB02 Dilatatie net intact

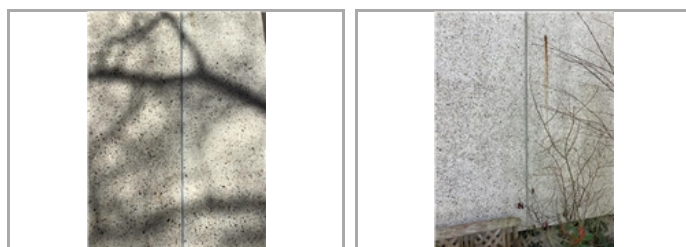
Ernst	Intensiteit	Omvang	Conditie	Risico/prioriteit
Serius	1	4	2	Technische vervolgschade - matig effect Beleving & Esthetica - matig effect Score: 4



Activiteit: 2030

Vervangen

Beginnende krimpscheuren waargenomen in de dilatatievoeg



Noodtrappen staal

Tag

B4GA01 Aangroei mos, algen

Ernst	Intensiteit	Omvang	Conditie	Risico/prioriteit
Gering	1	5	2	Veiligheid & Gezondheid - ernstig effect Beleving & Esthetica - matig effect Score: 1



Activiteit: 2024

Reinigen

Conditie 2

Buitentrap beton

Tag

B4GA01 Aangroei mos, algen

Ernst	Intensiteit	Omvang	Conditie	Risico/prioriteit
Gering	1	5	2	Veiligheid & Gezondheid - matig effect Beleving & Esthetica - matig effect Score: 2



Activiteit: 2024

Reinigen



Kozijn buiten aluminium

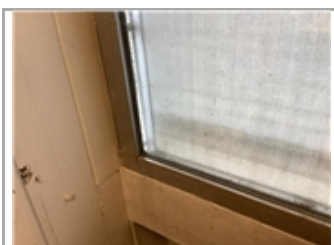
Tag

B7EW03 Lekkage

Ernst	Intensiteit	Omvang	Conditie	Risico/prioriteit
Ernstig	3	1	2	Technische vervolgschade - matig effect Score: 4



Activiteit:	2024	Hvh	Totaal
Herstellen kozijn		1,00 pst	€ 750



Conditie 2

Draai/val/uitzet raam aluminium

Tag

B7SB01 Hang & sluitwerk, niet goed te bedienen

Ernst	Intensiteit	Omvang	Conditie	Risico/prioriteit
Serius	3	2	2	Veiligheid & Gezondheid - matig effect Gebruik & bedrijfsproces - matig effect Toename klachtenonderhoud - gering effect Score: 2



Activiteit:	2024	Hvh	Totaal
Onderhoud hang en sluitwerk		1,00 pst	€ 2.150

Meerdere deuren en ramen kunnen moeilijk open en dicht. Deze hebben dringend onderhoud nodig.



Gevelbekleding volkern

Tag

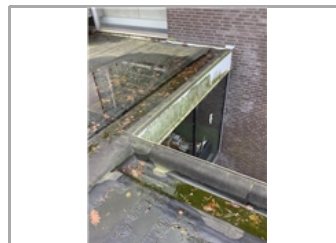
Gebouw G

B8GA03 Vuil, aanslag, verkleuring

Ernst	Intensiteit	Omvang	Conditie	Risico/prioriteit
Gering	1	5	2	Technische vervolgschade - gering effect Beleving & Esthetica - ernstig effect Score: 4



Activiteit:	2024
Reinigen	



Conditie 2

Wandafwerking stucwerk (kelder)

Tag

Gebouw G

B8SC03 Scheuren niet constructief

Ernst	Intensiteit	Omvang	Conditie	Risico/prioriteit
Serieus	3	2	2	

Activiteit:	2024	Hvh	Totaal
Herstellen		1,00 pst	€ 500



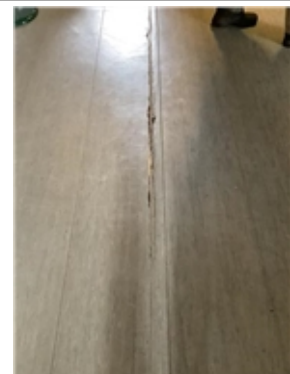
Vloerafwerking linoleum (verblijfsruimten)

Tag

B9SM07 Slijtage

Ernst	Intensiteit	Omvang	Conditie	Risico/prioriteit
Serieus	3	2	2	Veiligheid & Gezondheid - gering effect Technische vervolgschade - matig effect Beleving & Esthetica - ernstig effect Score: 3

Activiteit:	2024	Hvh	Totaal
Vervangen vloerafwerking linoleum		10,00	€ 490



Dakrandafwerking staal

Tag

B6GA01 Aangroei mos, algen

Ernst	Intensiteit	Omvang	Conditie	Risico/prioriteit
Gering	1	5	2	Technische vervolgschade - ernstig effect Beleving & Esthetica - matig effect Score: 3

Activiteit:	2024		
Reinigen dakrand			



Conditie 2

Boiler elektrisch 80 liter

Tag

K3GV01 Verval tussen 50%-75% van de levensduur

Ernst	Intensiteit	Omvang	Conditie	Risico/prioriteit
Gering	1	5	2	Gebruik & bedrijfsproces - matig effect Score: 3



Activiteit: 2033

Vervangen



Radiatoren

Tag

K2EM01 Inwendige corrosie aan frame en plaatswerken

Ernst	Intensiteit	Omvang	Conditie	Risico/prioriteit
Ernstig	1	3	2	



Activiteit: 2036

Vervangen

Enkele plaatsen is corrosie waargenomen bij de aansluitingen van de radiatoren

Conditie 2

Noodverlichtingsinstallatie

Tag

E8SB03 Ontbrekende beschermkap of rooster

Ernst	Intensiteit	Omvang	Conditie	Risico/prioriteit
Serius	3	2	2	Veiligheid & Gezondheid - ernstig effect Score: 1



Activiteit:	2026	Hvh	Totaal
Vervangen armatuur		1,00 pst	€ 500



Elektra lichtbronnen / lampen : algemeen

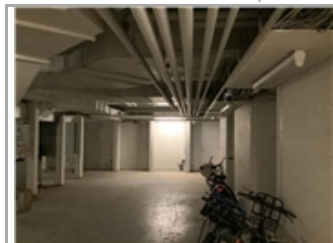
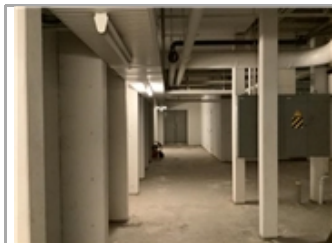
Tag

E7GO02 Defecte lampen

Ernst	Intensiteit	Omvang	Conditie	Risico/prioriteit
Serius	2	3	2	Veiligheid & Gezondheid - ernstig effect Gebruik & bedrijfsproces - ernstig effect Toename klachtenonderhoud - matig effect Score: 1



Activiteit:	2026
Vervangen	



Conditie 2

Brandmeldinstallatie rookmelder

Tag

E15GA01 Beschadiging (krassen)

Ernst	Intensiteit	Omvang	Conditie	Risico/prioriteit
Gering	3	3	2	Veiligheid & Gezondheid - ernstig effect Score: 1



Activiteit:	2024	Hvh	Totaal
Rookmelder goed bevestigen		1,00 pst	€ 250



Schuimblusser

Tag

E15GV06 Verval tussen 50%-75% van de levensduur

Ernst	Intensiteit	Omvang	Conditie	Risico/prioriteit
Gering	1	5	2	Veiligheid & Gezondheid - ernstig effect Score: 1



Activiteit:	2030
Vervangen	

Conditie 2

Brandslang haspel

Tag

E15GV05 Verval tussen 50%-75% van de levensduur

Ernst	Intensiteit	Omvang	Conditie	Risico/prioriteit
Gering	1	5	2	Veiligheid & Gezondheid - gering effect Score: 3



Activiteit: 2030

Vervangen



Sanitair urinoir

Tag

K5GV01 Verval tussen 50%-75% van de levensduur

Ernst	Intensiteit	Omvang	Conditie	Risico/prioriteit
Gering	1	5	2	



Activiteit: 2030

Vervangen

Conditie 2

Sanitair wastafel

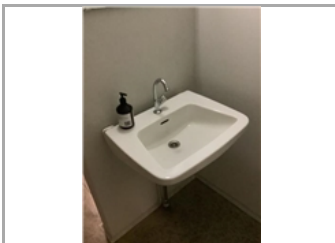
Tag

K5GV01 Verval tussen 50%-75% van de levensduur

Ernst	Intensiteit	Omvang	Conditie	Risico/prioriteit
Gering	1	5	2	

Activiteit: 2030

Vervangen



Toilet verhoogd

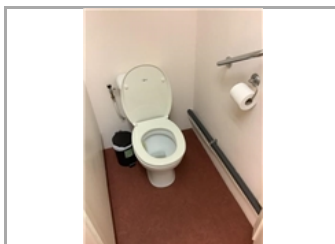
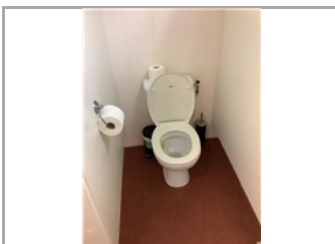
Tag

K5GV01 Verval tussen 50%-75% van de levensduur

Ernst	Intensiteit	Omvang	Conditie	Risico/prioriteit
Gering	1	5	2	

Activiteit: 2030

Vervangen



Conditie 2

Waterleidingnet

Tag

K5GB04 Ondeugdelijk bevestigde leiding

Ernst	Intensiteit	Omvang	Conditie	Risico/prioriteit
Gering	2	4	2	Technische vervolgschade - gering effect Score: 5

Activiteit: 2026

Vervangen



Totaal object	€ 10.716
BTW	€ 2.250
Totaal inclusief BTW	€ 12.966

Jaarplan 2024

Gebouw G • Biotoop gebouw G

Kerklaan 30
9751 NN Haren

Toelichting:

- Element: Een omschrijving van de bouwkundige of installatietechnische elementen die onderhoudsgevoelig zijn.
- Gebrek: Een verkorte omschrijving van het geconstateerde gebrek/bevinding.
- Locatie: De plaats waar het element of gebrek zich bevindt.
- Handeling/activiteit: Een verkorte omschrijving van de activiteiten die in het genoemde jaar moeten worden uitgevoerd.
- Hoeveelheid/eenheid: Het aantal met de betreffende meeteenheid dat onderhouden moet worden.
- Totaal: Deze prijs wordt uitgerekend door de hoeveelheid te vermenigvuldigen met de prijs per eenheid.
- : De regels die zijn gemarkeerd met een blokje zijn in het hoofdstuk Bevindingen/gebreken verder uitgewerkt. De overige regels zijn planmatig.

Alle prijzen zijn exclusief BTW

Printdatum: 4-5-2023

Gebouw G • Biotoop gebouw G
Kerklaan 30 • Haren

Code	Element/Locatie	Handeling - Gebrek	Hvh Ehd	2024
01	Gevels			
■ 011	Gevelconstructie metselwerk Gebouw G	Reinigen Aangroei mos en plantgroei	0,00	€ 0
011	Gevelconstructie metselwerk Gebouw G	Reinigen metselwerk	500,39 m2	€ 4.163
■ 011	Gevelconstructie beton Gebouw G	Reinigen Aangroei mos en plantgroei	0,00	€ 0
011	Gevelconstructie beton Gebouw G	Reinigen gevelconstructie	913,95 m2	€ 7.604
■ 012	Gevelafwerking voegwerk platvol Gebouw G	Vervangen Loszittend, onsamenhangend	0,00	€ 0
012	Gevelafwerking voegwerk platvol Gebouw G	Vervangen voegwerk platvol	500,39 m2	€ 26.626
■ 013	Gevelbekleding volkern Gebouw G	Reinigen Vuil, aanslag, verkleuring	0,00	€ 0
013	Gevelbekleding volkern Gebouw G	Reinigen gevelbekleding volkern	28,85 m2	€ 193
02	Balkons			
■ 021	Noodtrappen staal Gebouw G	Reinigen Aangroei mos, algen	0,00	€ 0
021	Noodtrappen staal Gebouw G	Reinigen noodtrappen staal	1,00 st	€ 9
■ 021	Buitentrap beton Gebouw G	Reinigen Aangroei mos, algen	0,00	€ 0
021	Buitentrap beton Gebouw G	Reinigen buitentrap beton	4,00 st	€ 1.240
03	Buitenkozijnen			
■ 033	Kozijn buiten aluminium Gebouw G	Herstellen kozijn Lekkage	1,00 pst	€ 750
033	Kozijn buiten aluminium Gebouw G	Reinigen kozijn aluminium	292,17 m2	€ 1.975
■ 035	Buitendeur staal Gebouw G	Vervangen buitendeur staal Corrosie (verzinkt) stalen kozijnwerk	5,00 st	€ 5.040
■ 035	Buitendeur hardhout Gebouw G	Vervangen Houtrot	1,00 st	€ 736
■ 036	Draai/val/uitzet raam aluminium Gebouw G	Onderhoud hang en sluitwerk Hang & sluitwerk, niet goed te bedienen	1,00 pst	€ 2.150
05	Daken			
■ 053	Dakbedekking bitumen Gebouw G	Vervangen Craquelé bitumineuze daken en geglazuurde pannen	0,00	€ 0
053	Dakbedekking bitumen Gebouw G	Vervangen dakbedekking bitumen ongeballast	811,90 m2	€ 59.675
053	Randstrook bitumineus Gebouw G	Vervangen randstrook bitumineus	242,03 m1	€ 7.409
■ 058	Gevelafdekking beton Gebouw G	Reinigen Aangroei mos, algen	0,00	€ 0
058	Gevelafdekking beton Gebouw G	Reinigen gevelafdekking beton	133,68 m1	€ 1.659

Gebouw G • Biotoop gebouw G
Kerklaan 30 • Haren

Code	Element/Locatie	Handeling - Gebrek	Hvh Ehd	2024
■ 058	Dakrandafwerking staal Gebouw G	Reinigen dakrand Aangroei mos, algen	0,00	€ 0
058	Dakrandafwerking staal Gebouw G	Reinigen dakrandafwerking metaal	167,75 m1	€ 2.082
058	Dakrandafwerking aluminium trim Gebouw G	Vervangen daktrim aluminium	74,28 m1	€ 2.321
■ 059	Loodslabben plat dak Gebouw G	Vervangen Gebreken aan aansluitingen opgaand werk, loodslabben, folies e.d.	0,00	€ 0
059	Loodslabben plat dak Gebouw G	Vervangen loodslabben plat dak	67,75 m1	€ 7.774
06	Schoorstenen			
063	Ventilatie dakdoorvoer metaal Gebouw G	Vervangen dakdoorvoer metaal plat	10,00 st	€ 1.547
09	Buitenschilderwerk			
■ 093	Buitenschilderwerk kozijn en raam staal Gebouw G	Schilderen Verpoederen	0,00	€ 0
093	Buitenschilderwerk kozijn en raam staal Gebouw G	Groot schilderwerk kozijn en raam staal	20,46 m2	€ 799
■ 093	Buitenschilderwerk deur metaal Gebouw G	Schilderen Verpoederen	0,00	€ 0
093	Buitenschilderwerk deur metaal Gebouw G	Groot schilderwerk deur staal	7,00 st	€ 547
21	Binnenwanden			
■ 214	Wandafwerking stucwerk (kelder) Gebouw G	Herstellen Scheuren niet constructief	1,00 pst	€ 500
22	Vloeren			
■ 223	Vloerafwerking linoleum (verblijfsruimten) Gebouw G	Vervangen vloerafwerking linoleum Slijtage	10,00	€ 490
23	Plafonds			
■ 232	Systeemplafond (verkeersruimten) Gebouw G	Herstellen plafond Ophanging onvoldoende	1,00 pst	€ 300
41	Klimaatinstallaties			
■ 412	Circulatiepomp warmtedistributie Gebouw G	Vervangen Verval meer dan 87,5% van de levensduur	7,00 pst	€ 0
412	Circulatiepomp warmtedistributie Gebouw G	Vervangen circulatiepomp CV DN 50, flens aansluiting	14,00 st	€ 22.174
■ 419	Luchtbehandelingskast toevoer Gebouw G	Vervangen Niet functionerende ventilator	1,00 pst	€ 0
419	Luchtbehandelingskast toevoer Gebouw G	Vervangen luchtbehandelingskast toevoer	1,00 st	€ 41.185
42	Gas, water en sanitair			
422	Waterleidingnet Gebouw G	Controle legionella	1,00 pst	€ 750
423	Boiler elektrisch 80 liter Gebouw G	Jaarlijks onderhoud boiler elektrisch 80 l	1,00 st	€ 75

Gebouw G • Biotoop gebouw G
Kerklaan 30 • Haren

Code	Element/Locatie	Handeling - Gebrek	Hvh Ehd	2024
423	Boiler elektr. 120 liter Gebouw G	Jaarlijks onderhoud boiler 120 l	1,00 st	€ 75
424	Hydrofoor Gebouw G	Servicebeurt hydrofoor	1,00 st	€ 52
45	Transportvoorziening			
451	Personenlift (Elektrische lift) Gebouw G	Personenlift keuring	1,00 pst	€ 339
451	Personenlift (Elektrische lift) Gebouw G	Personenlift onderhoudscontract	1,00 pst	€ 2.798
46	Beveiligingsinstallaties			
461	Brandslang haspel Gebouw G	Controle brandslang haspel	1,00 st	€ 82
461	Schuimblusser Gebouw G	Controle schuimblusser	2,00 st	€ 163
461	Brandmeldinstallatie Gebouw G	Controle brandmeldinstallatie	3472,00 bvo	€ 347
■ 461	Brandmeldinstallatie rookmelder Gebouw G	Rookmelder goed bevestigen Beschadiging (krassen)	1,00 pst	€ 250
■ 463	Bliksembeveiligingsinstallatie Gebouw G	Vervangen Verval meer dan 87,5% van de levensduur	0,00	€ 0
463	Bliksembeveiligingsinstallatie Gebouw G	Vervangen bliksembeveiliging-installatie	3472,00 bvo	€ 2.257
61	Diversen			
619	Herinspectie LindHorst Advies	Mutaties jaarplannen	3472,00 bvo	€ 764
619	Dakbedekking platdak : contractonderhoud Contract	Onderhoud (eenmaal per jaar)	3472,00 bvo	€ 1.215
619	Klachtenonderhoud bouwkundig : reservering Gebouw algemeen	Onderhoud onvoorzien (reservering)	3472,00 bvo	€ 3.055
619	Klachtenonderhoud installaties : reservering Gebouw algemeen	Onderhoud onvoorzien (reservering)	3472,00 bvo	€ 3.055
Totaal object				€ 214.223
BTW				€ 44.987
Totaal inclusief BTW				€ 259.209

Overzicht 20 - Jarenplan (Gedetailleerd)

Gebouw G • Biotoop gebouw G

Kerklaan 30
9751 NN Haren

Toelichting:

Element:	Een omschrijving van de bouwkundige of installatietechnische elementen die onderhoudsgevoelig zijn.
Gebrek:	Een verkorte omschrijving van het geconstateerde gebrek/bevinding.
Handeling/activiteit:	Een verkorte omschrijving van de activiteiten die in het genoemde jaar moeten worden uitgevoerd.
Hoeveelheid/eenheid:	Het aantal met de betreffende meeteenheid dat onderhouden moet worden.
Startjaar en cyclus:	In de kolom 'Cyclus' wordt aangegeven om de hoeveel jaar de werkzaamheden uitgevoerd dienen te worden. In de kolom 'Startjaar' staat aangegeven wanneer de werkzaamheden voor de eerste keer uitgevoerd moeten worden.
Totaal:	De kosten van de handeling in het betreffende jaar..

Alle prijzen zijn exclusief BTW

Printdatum: 4-5-2023

Gebouw G • Biotoop gebouw G
Kerklaan 30 • Haren

Code/Element/Handeling	Locatie Element/Gebrek	Hvh	Ehd	Stj	Cy	2024	2025	2026	2027	2028	2029	2030	2031	2032	2033	2034	2035	2036	2037	2038	2039	2040	2041	2042	2043	Totaal	
01 Gevels																											
Gevelconstructie metselwerk		Gebouw G																									
■	Reinigen	Aangroei mos en plantgroei	0,00		2024																						€ 0
	Vervangen metselwerk		500,39 m2		2061 75																						€ 0
	Hydrofoberen / impregneren metselwerk		500,39 m2		2030 12							€ 8.081														€ 8.081	€ 16.163
	Reinigen metselwerk		500,39 m2		2024 3	€ 4.163			€ 4.163			€ 4.163			€ 4.163			€ 4.163			€ 4.163				€ 4.163	€ 4.163	€ 29.143
Gevelconstructie beton		Gebouw G																									
■	Reinigen	Aangroei mos en plantgroei	0,00		2024																						€ 0
	Reinigen gevelconstructie		913,95 m2		2024 3	€ 7.604			€ 7.604			€ 7.604			€ 7.604			€ 7.604			€ 7.604				€ 7.604	€ 7.604	€ 53.228
Betonband/latei		Gebouw G																									
	Vervangen beton lateien		7,50 m1		2061 75																						€ 0
Gevelafwerking voegwerk platvol		Gebouw G																									
■	Vervangen	Loszittend, onsamenhangend	0,00		2024																						€ 0
	Vervangen voegwerk platvol		500,39 m2		2024 48	€ 26.626																					€ 26.626
Gevelbekleding metaal		Gebouw G																									
	Vervangen gevelbekleding metaal		185,60 m2		2036 50													€ 28.623								€ 28.623	
Gevelbekleding volkern		Gebouw G																									
■	Reinigen	Vuil, aanslag, verkleuring	0,00		2024																						€ 0
	Vervangen gevelbekleding volkern		28,85 m2		2071 50																						€ 0
	Reinigen gevelbekleding volkern		28,85 m2		2024 6	€ 193						€ 193						€ 193							€ 193	€ 773	
Hemelwaterafvoer pvc		Gebouw G																									
■	Vervangen	Verval meer dan 87,5% van de levensduur	0,00		2027																						€ 0
	Vervangen hemelwaterafvoer pvc		48,80 m1		2027 24				€ 2.193																		€ 2.193
						€ 38.586	€ 0	€ 0	€ 13.960	€ 0	€ 0	€ 20.042	€ 0	€ 0	€ 11.767	€ 0	€ 0	€ 40.584	€ 0	€ 0	€ 11.767	€ 0	€ 0	€ 20.042	€ 0	€ 156.749	
02 Balkons																											
Dilatatie kitvoeg		Gebouw G																									
■	Vervangen	Dilatatie net intact	0,00		2030																						€ 0
	Vervangen dilatatie kitvoeg		148,80 m1		2030 12							€ 2.186														€ 2.186	€ 4.372
Noodtrappen staal		Gebouw G																									
■	Reinigen	Aangroei mos, algen	0,00		2024																						€ 0
	Vervangen noodtrappen staal		1,00 st		2048 48																						€ 0
	Reinigen noodtrappen staal		1,00 st		2024 3	€ 9			€ 9			€ 9			€ 9			€ 9			€ 9				€ 9	€ 9	€ 63
Buitentrap beton		Gebouw G																									
■	Reinigen	Aangroei mos, algen	0,00		2024																						€ 0
	Reinigen buitentrap beton		4,00 st		2024 3	€ 1.240			€ 1.240			€ 1.240			€ 1.240			€ 1.240			€ 1.240				€ 1.240	€ 1.240	€ 8.681
	Vervangen buitentrap beton		4,00 st		2048																						€ 0
						€ 1.249	€ 0	€ 0	€ 1.249	€ 0	€ 0	€ 3.435	€ 0	€ 0	€ 1.249	€ 0	€ 0	€ 1.249	€ 0	€ 0	€ 1.249	€ 0	€ 0	€ 3.435	€ 0	€ 13.116	

Gebouw G • Biotoop gebouw G
Kerklaan 30 • Haren

Code/Element/Handeling	Locatie Element/Gebrek	Hvh	Ehd	Stj	Cy	2024	2025	2026	2027	2028	2029	2030	2031	2032	2033	2034	2035	2036	2037	2038	2039	2040	2041	2042	2043	Totaal	
03 Buitenkozijnen																											
Kozijn buiten aluminium Gebouw G																											
Herstellen kozijn	Lekkage	1,00	pst	2024		€ 750																				€ 750	
Vervangen kozijn aluminium incl. glas		292,17	m2	2036	48													€ 202.824								€ 202.824	
Reinigen kozijn aluminium		292,17	m2	2024	6	€ 1.975						€ 1.975												€ 1.975		€ 5.925	
Kozijn buiten staal Gebouw G																											
Vervangen kozijn staal		20,46	m2	2036	48													€ 12.788								€ 12.788	
Draai/val/uitzet raam aluminium Gebouw G																											
Onderhoud hang en sluitwerk	Hang & sluitwerk, niet goed te bedienen	1,00	pst	2024		€ 2.150																				€ 2.150	
Vervangen raam aluminium		72,00	st	2036	48													€ 48.200								€ 48.200	
Deurkozijn buiten hardhout Gebouw G																											
Vervangen deurkozijn hout		38,94	m2	2036	48													€ 22.771								€ 22.771	
Buitendeur aluminium Gebouw G																											
Vervangen buitendeur aluminium		1,00	st	2036	48													€ 786								€ 786	
Buitendeur hardhout Gebouw G																											
Vervangen	Houtrot	1,00	st	2024		€ 736																				€ 736	
Vervangen buitendeur hardhout		8,00	st	2036	48													€ 5.887								€ 5.887	
Buitendeur staal Gebouw G																											
Vervangen buitendeur staal	Corrosie (verzinkt) stalen kozijnwerk	5,00	st	2024		€ 5.040																				€ 5.040	
Vervangen buitendeur staal		7,00	st	2042	48																			€ 7.056		€ 7.056	
						€ 10.651	€ 0	€ 0	€ 0	€ 0	€ 0	€ 1.975	€ 0	€ 0	€ 0	€ 0	€ 0	€ 293.255	€ 0	€ 0	€ 0	€ 0	€ 0	€ 9.031	€ 0	€ 314.912	
04 Beglazing																											
Blankglas dubbel HR+ (5+ 4mm) Gebouw G																											
Vervangen blankglas dubbel Hr ++ 1,30 - 2,50m²		200,00	m2	2036	24													€ 23.860								€ 23.860	
Blankglas enkel 6 mm Gebouw G																											
Vervangen blankglas enkel 0,75 - 1,30 m²		33,73	m2	2036	48													€ 2.801								€ 2.801	
Draadglas enkel Gebouw G																											
Vervangen draadglas enkel		7,92	m2	2036	48													€ 1.414								€ 1.414	
						€ 0	€ 0	€ 0	€ 0	€ 0	€ 0	€ 0	€ 0	€ 0	€ 0	€ 0	€ 0	€ 28.075	€ 0	€ 0	€ 0	€ 0	€ 0	€ 0	€ 28.075		
05 Daken																											
Gevelafdekking beton Gebouw G																											
Reinigen	Aangroei mos, algen	0,00		2024																						€ 0	
Vervangen gevelafdekking beton		133,68	m1	2033	75													€ 25.823								€ 25.823	
Reinigen gevelafdekking beton		133,68	m1	2024	6	€ 1.659						€ 1.659						€ 1.659						€ 1.659		€ 6.636	
Dakrandafwerking staal Gebouw G																											
Reinigen dakrand	Aangroei mos, algen	0,00		2024																						€ 0	
Vervangen dakrandafwerking metaal		167,75	m1	2042	50																			€ 11.538		€ 11.538	
Reinigen dakrandafwerking metaal		167,75	m1	2024	6	€ 2.082						€ 2.082						€ 2.082								€ 6.245	
Dakbedekking bitumen Gebouw G																											

**Gebouw G • Biotoop gebouw G
Kerklaan 30 • Haren**

Code/Element/Handeling	Locatie Element/Gebrek	Hvh	Ehd	Stj	Cy	2024	2025	2026	2027	2028	2029	2030	2031	2032	2033	2034	2035	2036	2037	2038	2039	2040	2041	2042	2043	Totaal	
Vervangen	Craquelé bitumineuze daken en geglazuurde pannen	0,00		2024																						€ 0	
Vervangen dakbedekking bitumen ongeballast		811,90 m2		2024	36	€ 59.675																				€ 59.675	
Aanbrengen nieuwe laag dakbedekking bitumen ongeballast		811,90 m2		2042	18																			€ 34.895		€ 34.895	
Loodslabben plat dak	Gebouw G																										
Vervangen	Gebreken aan aansluitingen opgaand werk, loodslabben, folies e.d.	0,00		2024																						€ 0	
Vervangen loodslabben plat dak		67,75 m1		2024	48	€ 7.774																				€ 7.774	
Randstrook bitumineus	Gebouw G																										
Vervangen randstrook bitumineus		242,03 m1		2024	20	€ 7.409																				€ 7.409	
Dakrandafwerking aluminium trim	Gebouw G																										
Vervangen daktrim aluminium		74,28 m1		2024	18	€ 2.321																		€ 2.321		€ 4.641	
						€ 80.918	€ 0	€ 0	€ 0	€ 0	€ 0	€ 3.741	€ 0	€ 0	€ 25.823	€ 0	€ 0	€ 3.741	€ 0	€ 0	€ 0	€ 0	€ 0	€ 50.413	€ 0	€ 164.635	
06 Schoorstenen																											
Ventilatie dakdoorvoer metaal	Gebouw G																										
Vervangen dakdoorvoer metaal plat		10,00 st		2024	18	€ 1.547																			€ 1.547	€ 3.093	
						€ 1.547	€ 0	€ 0	€ 0	€ 0	€ 0	€ 0	€ 0	€ 0	€ 0	€ 0	€ 0	€ 0	€ 0	€ 0	€ 0	€ 0	€ 0	€ 1.547	€ 0	€ 3.093	
09 Buitenschilderwerk																											
Buitenschilderwerk deur metaal	Gebouw G																										
Schilderen	Verpoederen	0,00		2024																						€ 0	
Groot schilderwerk deur staal		7,00 st		2024	6	€ 547						€ 547						€ 547							€ 547	€ 2.187	
Buitenschilderwerk kozijn en raam staal	Gebouw G																										
Schilderen	Verpoederen	0,00		2024																						€ 0	
Groot schilderwerk kozijn en raam staal		20,46 m2		2024	6	€ 799						€ 799						€ 799							€ 799	€ 3.196	
						€ 1.346	€ 0	€ 0	€ 0	€ 0	€ 0	€ 1.346	€ 0	€ 0	€ 0	€ 0	€ 0	€ 1.346	€ 0	€ 0	€ 0	€ 0	€ 0	€ 1.346	€ 0	€ 5.383	
21 Binnenwanden																											
Wandafwerking stucwerk (kelder)	Gebouw G																										
Herstellen	Scheuren niet constructief	1,00 pst		2024		€ 500																				€ 500	
Vervangen stucwerk		1437,00 m2		2042																					€ 66.461	€ 66.461	
Wandafwerking stucwerk (sanitaire ruimten)	Gebouw G																										
Vervangen stucwerk		270,00 m2		2042																					€ 12.488	€ 12.488	
Wandafwerking stucwerk (verblijfsruimten)	Gebouw G																										
Vervangen stucwerk		3261,00 m2		2042																					€ 150.821	€ 150.821	
Wandafwerking stucwerk (verkeersruimten)	Gebouw G																										
Vervangen stucwerk		1782,00 m2		2042																					€ 82.418	€ 82.418	
						€ 500	€ 0	€ 0	€ 0	€ 0	€ 0	€ 0	€ 0	€ 0	€ 0	€ 0	€ 0	€ 0	€ 0	€ 0	€ 0	€ 0	€ 0	€ 312.188	€ 0	€ 312.688	
22 Vloeren																											
Vloerafwerking linoleum (sanitaire ruimten)	Gebouw G																										
Vervangen vloerafwerking linoleum		60,00 m2		2036	18													€ 2.939								€ 2.939	

**Gebouw G • Biotoop gebouw G
Kerklaan 30 • Haren**

Code/Element/Handeling	Locatie Element/Gebrek	Hvh	Ehd	Stj	Cy	2024	2025	2026	2027	2028	2029	2030	2031	2032	2033	2034	2035	2036	2037	2038	2039	2040	2041	2042	2043	Totaal	
Vloerafwerking linoleum (verblijfsruimten)	Gebouw G																										
Vervangen vloerafwerking linoleum	Slijtage	10,00		2024		€ 490																				€ 490	
Vervangen vloerafwerking linoleum		1221,00 m2		2036	18													€ 59.805								€ 59.805	
Vloerafwerking linoleum (verkeersruimte)	Gebouw G																										
Vervangen vloerafwerking linoleum		931,00 m2		2036	18													€ 45.600								€ 45.600	
						€ 490	€ 0	€ 0	€ 0	€ 0	€ 0	€ 0	€ 0	€ 0	€ 0	€ 0	€ 0	€ 108.344	€ 0	€ 0	€ 0	€ 0	€ 0	€ 0	€ 0	€ 108.834	
23 Plafonds																											
Buitenplafondafwerking asbestcementplaat	Gebouw G																										
Vervangen	Materiaaltoepassing foutief	0,00		2036																						€ 0	
Saneren asbest		1,00 pst		2036														€ 10.000								€ 10.000	
Vervangen plafondafwerking asbestcement -> volkern		180,07 m2		2036	48													€ 45.203								€ 45.203	
Systeemplafond (sanitaire ruimten)	Gebouw G																										
Vervangen systeemplafond organisch		60,00 m2		2036	48													€ 4.225								€ 4.225	
Systeemplafond (verblijfsruimten)	Gebouw G																										
Vervangen systeemplafond organisch		1221,00 m2		2036	48													€ 85.983								€ 85.983	
Systeemplafond (verkeersruimten)	Gebouw G																										
Herstellen plafond	Ophanging onvoldoende	1,00 pst		2024		€ 300																				€ 300	
Saneren asbest		1,00 pst		2036														€ 10.000								€ 10.000	
Vervangen systeemplafond organisch		931,00 m2		2036	48													€ 65.561								€ 65.561	
						€ 300	€ 0	€ 0	€ 0	€ 0	€ 0	€ 0	€ 0	€ 0	€ 0	€ 0	€ 0	€ 220.972	€ 0	€ 0	€ 0	€ 0	€ 0	€ 0	€ 0	€ 221.272	
24 Binnenkozijnen																											
Kozijnen hout	Gebouw G																										
Vervangen kozijn zachthout		364,65 m2		2048	48																					€ 0	
Binnendeur massief	Gebouw G																										
Vervangen binnendeur massief		137,00 st		2048	48																					€ 0	
						€ 0	€ 0	€ 0	€ 0	€ 0	€ 0	€ 0	€ 0	€ 0	€ 0	€ 0	€ 0	€ 0	€ 0	€ 0	€ 0	€ 0	€ 0	€ 0	€ 0	€ 0	
25 Binnentrappen																											
Binnentrappen beton	Gebouw G																										
Vervangen binnentrappen beton		12,00 st		2098	75																					€ 0	
Leuning hout	Gebouw G																										
Vervangen leuning hout		103,20 m1		2042	30																					€ 11.311	
Binnentrapafwerking linoleum	Gebouw G																										
Vervangen binnentrapafwerking linoleum		89,04 m2		2036	18													€ 4.091								€ 4.091	
						€ 0	€ 0	€ 0	€ 0	€ 0	€ 0	€ 0	€ 0	€ 0	€ 0	€ 0	€ 0	€ 4.091	€ 0	€ 0	€ 0	€ 0	€ 0	€ 0	€ 0	€ 15.401	
29 Binnenschilderwerk																											
Binnenschilderwerk deur hout dekkend (dubbelzijdig)	Gebouw G																										
Groot schilderwerk deur hout dekkend		137,00 st		2030	12													€ 15.199								€ 15.199	
Binnenschilderwerk stucwerk (kelder)	Gebouw G																										

Gebouw G • Biotoop gebouw G
Kerklaan 30 • Haren

Code/Element/Handeling	Locatie Element/Gebrek	Hvh	Ehd	Stj	Cy	2024	2025	2026	2027	2028	2029	2030	2031	2032	2033	2034	2035	2036	2037	2038	2039	2040	2041	2042	2043	Totaal		
Schilderen	Onthechting van ondergrond	0,00			2030																					€ 0		
Groot schilderwerk stucwerk		1437,00 m2			2030 12							€ 50.496												€ 50.496		€ 100.992		
Binnenschilderwerk stucwerk (sanitaire ruimten)	Gebouw G																											
Groot schilderwerk stucwerk		270,00 m2			2030 12							€ 9.488												€ 9.488		€ 18.976		
Binnenschilderwerk stucwerk (verblijfsruimten)	Gebouw G																											
Groot schilderwerk stucwerk		3261,00 m2			2030 12							€ 114.592												€ 114.592		€ 229.183		
Binnenschilderwerk stucwerk (verkeersruimten)	Gebouw G																											
Groot schilderwerk stucwerk		1782,00 m2			2030 12							€ 62.619												€ 62.619		€ 125.239		
Binnenschilderwerk deur metaal (binnenzijde buitenkozijn)	Gebouw G																											
Groot schilderwerk deur staal		6,00 st			2030 12							€ 666												€ 666		€ 1.331		
Binnenschilderwerk kozijn en raam hout dekkend	Gebouw G																											
Groot schilderwerk kozijn en raam hout dekkend		364,65 m2			2030 12							€ 12.460												€ 12.460		€ 24.920		
Binnenschilderwerk kozijn en raam staal (binnenzijde buitenkozijn)	Gebouw G																											
Groot schilderwerk kozijn en raam staal		20,46 m2			2030 12							€ 699												€ 699		€ 1.398		
						€ 0	€ 0	€ 0	€ 0	€ 0	€ 0	€ 266.219	€ 0	€ 0	€ 0	€ 0	€ 0	€ 0	€ 0	€ 0	€ 0	€ 0	€ 0	€ 0	€ 0	€ 266.219	€ 0	€ 532.437

41 Klimaatinstallaties

Circulatiepomp warmtedistributie	Gebouw G																										
Vervangen	Verval meer dan 87,5% van de levensduur	7,00 pst			2024																						€ 0
Vervangen circulatiepomp CV DN 50, flens aansluiting		14,00 st			2024 15	€ 22.174																				€ 22.174	€ 44.349
CV-leidingen	Gebouw G																										
Vervangen	Verval tussen 75%-87,5% van de levensduur	0,00			2034																						€ 0
Vervangen cv-leidingen stelpost		3472,00 bvo			2034 40										€ 17.360												€ 17.360
Radiatoren	Gebouw G																										
Vervangen	Inwendige corrosie aan frame en plaatswerken	0,00			2036																						€ 0
Vervangen radiator		220,00 st			2036 36													€ 134.229									€ 134.229
Luchtbehandelingskast toevoer	Gebouw G																										
Vervangen	Niet functionerende ventilator	1,00 pst			2024																						€ 0
Vervangen luchtbehandelingskast toevoer		1,00 st			2024 25	€ 41.185																					€ 41.185
Onderhoudscontract luchtbehandelingskast toevoer		1,00 st			2025 1		€ 1.064	€ 1.064	€ 1.064	€ 1.064	€ 1.064	€ 1.064	€ 1.064	€ 1.064	€ 1.064	€ 1.064	€ 1.064	€ 1.064	€ 1.064	€ 1.064	€ 1.064	€ 1.064	€ 1.064	€ 1.064	€ 1.064	€ 20.209	
Regelkast	Gebouw G																										
Vervangen	Verval meer dan 75% van de levensduur	1,00 pst			2027																						€ 0
Vervangen regelkast		1,00 st			2027 20							€ 5.513															€ 5.513
						€ 63.359	€ 1.064	€ 1.064	€ 6.577	€ 1.064	€ 1.064	€ 1.064	€ 1.064	€ 1.064	€ 1.064	€ 18.424	€ 1.064	€ 135.292	€ 1.064	€ 1.064	€ 23.238	€ 1.064	€ 1.064	€ 1.064	€ 1.064	€ 262.844	

42 Gas, water en sanitair

Hydrofoor	Gebouw G																										
Vervangen	Verval van 75 tot 87,5% van de levensduur	0,00			2030																						€ 0
Servicebeurt hydrofoor		1,00 st			2024 1	€ 52	€ 52	€ 52	€ 52	€ 52	€ 52	€ 52	€ 52	€ 52	€ 52	€ 52	€ 52	€ 52	€ 52	€ 52	€ 52	€ 52	€ 52	€ 52	€ 52	€ 52	€ 1.040
Vervangen hydrofoor		1,00 st			2030 20							€ 3.750															€ 3.750

**Gebouw G • Biotoop gebouw G
Kerklaan 30 • Haren**

Code/Element/Handeling	Locatie Element/Gebrek	Hvh	Ehd	Stj	Cy	2024	2025	2026	2027	2028	2029	2030	2031	2032	2033	2034	2035	2036	2037	2038	2039	2040	2041	2042	2043	Totaal		
Boiler elektr. 120 liter Gebouw G																												
Vervangen boiler elektrisch 120 l		1,00	st	2040	20																						€ 1.073	€ 1.073
Jaarlijks onderhoud boiler 120 l		1,00	st	2024	1	€ 75	€ 75	€ 75	€ 75	€ 75	€ 75	€ 75	€ 75	€ 75	€ 75	€ 75	€ 75	€ 75	€ 75	€ 75	€ 75	€ 75	€ 75	€ 75	€ 75	€ 75	€ 75	€ 1.425
Boiler elektrisch 80 liter Gebouw G																												
Vervangen	Verval tussen 50%-75% van de levensduur	0,00		2033																								€ 0
Vervangen boiler elektrisch 80 l		1,00	st	2033	20										€ 871													€ 871
Jaarlijks onderhoud boiler elektrisch 80 l		1,00	st	2024	1	€ 75	€ 75	€ 75	€ 75	€ 75	€ 75	€ 75	€ 75	€ 75		€ 75	€ 75	€ 75	€ 75	€ 75	€ 75	€ 75	€ 75	€ 75	€ 75	€ 75	€ 75	€ 1.425
Sanitair urinoir Gebouw G																												
Vervangen	Verval tussen 50%-75% van de levensduur	0,00		2030																								€ 0
Vervangen urinoir		3,00	st	2030	48							€ 745																€ 745
Sanitair wastafel Gebouw G																												
Vervangen	Verval tussen 50%-75% van de levensduur	0,00		2030																								€ 0
Vervangen wastafel		6,00	st	2030	48							€ 3.003																€ 3.003
Vervangen wastafelkraan		6,00	st	2030	24							€ 558																€ 558
Toilet verhoogd Gebouw G																												
Vervangen	Verval tussen 50%-75% van de levensduur	0,00	pst	2030																								€ 0
Vervangen toilet		10,00	st	2030	25							€ 7.313																€ 7.313
Waterleidingnet Gebouw G																												
Vervangen	Ondeugdelijk bevestigde leiding	0,00		2026																								€ 0
Controle legionella		1,00	pst	2024	1	€ 750	€ 750	€ 750	€ 750	€ 750	€ 750	€ 750	€ 750	€ 750	€ 750	€ 750	€ 750	€ 750	€ 750	€ 750	€ 750	€ 750	€ 750	€ 750	€ 750	€ 750	€ 750	€ 15.000
Vervangen waterleiding (stelpost)		3472,00	bvo	2026	40			€ 20.832																				€ 20.832
						€ 952	€ 952	€ 21.784	€ 952	€ 952	€ 952	€ 16.320	€ 952	€ 952	€ 1.748	€ 952	€ 952	€ 952	€ 952	€ 952	€ 952	€ 1.950	€ 952	€ 952	€ 952	€ 57.034		
43 Vuilafvoorziening																												
Binnenriolering Gebouw G																												
Vervangen	Verval tussen 75%-87,5% van de levensduur	0,00		2027																								€ 0
Vervangen binnenriolering		3472,00	bvo	2027	48			€ 19.096																				€ 19.096
						€ 0	€ 0	€ 0	€ 19.096	€ 0	€ 0	€ 0	€ 0	€ 0	€ 0	€ 0	€ 0	€ 0	€ 0	€ 0	€ 0	€ 0	€ 0	€ 0	€ 0	€ 0	€ 19.096	
44 Elektrische-installaties																												
Verdeelinrichting 21-30 groepen Gebouw G																												
Vervangen	Verval meer dan 87,5% van de levensduur	0,00		2026																								€ 0
Vervangen verdeelinrichting		10,00	st	2026	25			€ 45.000																				€ 45.000
Elektra lichtbronnen / lampen : algemeen Gebouw G																												
Vervangen	Defecte lampen	0,00		2026																								€ 0
Vervangen verlichting (stelpost)		3472,00	bvo	2026	20			€ 60.760																				€ 60.760
Elektra bedrading Gebouw G																												
Vervangen	Verval meer dan 87,5% van de levensduur	0,00		2026																								€ 0
Vervangen bedrading elektra (stelpost)		3472,00	bvo	2026	20			€ 13.888																				€ 13.888
						€ 0	€ 0	€ 119.648	€ 0	€ 0	€ 0	€ 0	€ 0	€ 0	€ 0	€ 0	€ 0	€ 0	€ 0	€ 0	€ 0	€ 0	€ 0	€ 0	€ 0	€ 0	€ 119.648	

Gebouw G • Biotoop gebouw G
Kerklaan 30 • Haren

Code/Element/Handeling	Locatie Element/Gebrek	Hvh	Ehd	Stj	Cy	2024	2025	2026	2027	2028	2029	2030	2031	2032	2033	2034	2035	2036	2037	2038	2039	2040	2041	2042	2043	Totaal	
45 Transportvoorziening																											
Personenlift (Elektrische lift) Gebouw G																											
Vervangen	Verval meer dan 75% van de levensduur	0,00			2026																						€ 0
Personenlift herstel kooi		1,00	pst		2026 12			€ 9.190												€ 9.190							€ 18.380
Personenlift revisie installatie		1,00	pst		2026 18			€ 4.795																			€ 4.795
Personenlift vervangen kooi		1,00	pst		2026 48			€ 21.650																			€ 21.650
Personenlift keuring		1,00	pst		2024 1	€ 339	€ 339	€ 339	€ 339	€ 339	€ 339	€ 339	€ 339	€ 339	€ 339	€ 339	€ 339	€ 339	€ 339	€ 339	€ 339	€ 339	€ 339	€ 339	€ 339	€ 339	€ 6.782
Personenlift onderhoudscontract		1,00	pst		2024 1	€ 2.798	€ 2.798	€ 2.798	€ 2.798	€ 2.798	€ 2.798	€ 2.798	€ 2.798	€ 2.798	€ 2.798	€ 2.798	€ 2.798	€ 2.798	€ 2.798	€ 2.798	€ 2.798	€ 2.798	€ 2.798	€ 2.798	€ 2.798	€ 2.798	€ 55.951
						€ 3.137	€ 3.137	€ 38.772	€ 3.137	€ 3.137	€ 3.137	€ 3.137	€ 3.137	€ 3.137	€ 3.137	€ 3.137	€ 3.137	€ 3.137	€ 3.137	€ 12.327	€ 3.137	€ 3.137	€ 3.137	€ 3.137	€ 3.137	€ 107.558	
46 Beveiligingsinstallaties																											
Noodverlichtingsinstallatie Gebouw G																											
Vervangen armatuur	Ontbrekende beschermkap of rooster	1,00	pst		2026			€ 500																			€ 500
Vervangen noodverlichting		3472,00	bvo		2036 18													€ 7.291									€ 7.291
Controle noodverlichting		3472,00	bvo		2026 1			€ 347	€ 347	€ 347	€ 347	€ 347	€ 347	€ 347	€ 347	€ 347	€ 347		€ 347	€ 347	€ 347	€ 347	€ 347	€ 347	€ 347	€ 347	€ 5.902
Bliksembeveiligingsinstallatie Gebouw G																											
Vervangen	Verval meer dan 87,5% van de levensduur	0,00			2024																						€ 0
Vervangen bliksembeveiligingsinstallatie		3472,00	bvo		2024 18	€ 2.257																			€ 2.257		€ 4.514
Controle bliksembeveiligingsinstallatie		3472,00	bvo		2025 1		€ 347	€ 347	€ 347	€ 347	€ 347	€ 347	€ 347	€ 347	€ 347	€ 347	€ 347	€ 347	€ 347	€ 347	€ 347	€ 347	€ 347	€ 347	€ 347	€ 347	€ 6.250
Brandmeldinstallatie rookmelder Gebouw G																											
Rookmelder goed bevestigen	Beschadiging (krassen)	1,00	pst		2024	€ 250																					€ 250
Vervangen brandmeldinstallatie rookmelder		8,00	st		2036 15													€ 2.644									€ 2.644
Brandmeldinstallatie handmelder Gebouw G																											
Vervangen brandmeldinstallatie handmelder		9,00	st		2036 15													€ 2.155									€ 2.155
Brandmeldinstallatie Gebouw G																											
Vervangen brandmeldinstallatie		3472,00	bvo		2036 25													€ 6.944									€ 6.944
Controle brandmeldinstallatie		3472,00	bvo		2024 1	€ 347	€ 347	€ 347	€ 347	€ 347	€ 347	€ 347	€ 347	€ 347	€ 347	€ 347	€ 347		€ 347	€ 347	€ 347	€ 347	€ 347	€ 347	€ 347	€ 347	€ 6.597
Schuimblusser Gebouw G																											
Vervangen	Verval tussen 50%-75% van de levensduur	0,00			2030																						€ 0
Vervangen schuimblusser		2,00	st		2030 12							€ 811													€ 811		€ 1.622
Controle schuimblusser		2,00	st		2024 1	€ 163	€ 163	€ 163	€ 163	€ 163	€ 163		€ 163	€ 163	€ 163	€ 163	€ 163	€ 163	€ 163	€ 163	€ 163	€ 163	€ 163	€ 163	€ 163	€ 163	€ 2.935
Brandslang haspel Gebouw G																											
Vervangen	Verval tussen 50%-75% van de levensduur	0,00			2030																						€ 0
Vervangen brandslang haspel		1,00	st		2030 18							€ 1.324															€ 1.324
Controle brandslang haspel		1,00	st		2024 1	€ 82	€ 82	€ 82	€ 82	€ 82	€ 82		€ 82	€ 82	€ 82	€ 82	€ 82	€ 82	€ 82	€ 82	€ 82	€ 82	€ 82	€ 82	€ 82	€ 82	€ 1.549
						€ 3.099	€ 939	€ 1.786	€ 1.286	€ 1.286	€ 1.286	€ 3.177	€ 1.286	€ 1.286	€ 1.286	€ 1.286	€ 1.286	€ 19.626	€ 1.286	€ 1.286	€ 1.286	€ 1.286	€ 1.286	€ 3.844	€ 1.286	€ 50.476	
61 Diversen																											
Klachtenonderhoud installaties : reservering Gebouw algemeen																											
Onderhoud onvoorzien (reservering)		3472,00	bvo		2024 1	€ 3.055	€ 3.055	€ 3.055	€ 3.055	€ 3.055	€ 3.055	€ 3.055	€ 3.055	€ 3.055	€ 3.055	€ 3.055	€ 3.055	€ 3.055	€ 3.055	€ 3.055	€ 3.055	€ 3.055	€ 3.055	€ 3.055	€ 3.055	€ 3.055	€ 61.107

**Gebouw G • Biotoop gebouw G
Kerklaan 30 • Haren**

Code/Element/Handeling	Locatie Element/Gebrek	Hvh	Ehd	Stj	Cy	2024	2025	2026	2027	2028	2029	2030	2031	2032	2033	2034	2035	2036	2037	2038	2039	2040	2041	2042	2043	Totaal
Klachtenonderhoud bouwkundig : reservering	Gebouw algemeen																									
Onderhoud onvoorzien (reservering)		3472,00	bvo	2024	1	€ 3.055	€ 3.055	€ 3.055	€ 3.055	€ 3.055	€ 3.055	€ 3.055	€ 3.055	€ 3.055	€ 3.055	€ 3.055	€ 3.055	€ 3.055	€ 3.055	€ 3.055	€ 3.055	€ 3.055	€ 3.055	€ 3.055	€ 3.055	€ 61.107
Herinspectie LindHorst	Advies																									
Inspecteren object		3472,00	bvo	2026	3			€ 1.840		€ 1.840			€ 1.840			€ 1.840			€ 1.840				€ 1.840			€ 11.041
Mutaties jaarplannen		3472,00	bvo	2024	1	€ 764	€ 764	€ 764	€ 764	€ 764	€ 764	€ 764	€ 764	€ 764	€ 764	€ 764	€ 764	€ 764	€ 764	€ 764	€ 764	€ 764	€ 764	€ 764	€ 764	€ 15.277
Elektrische laagspanningsinstallatie NEN 3140 : keuring	Contract																									
Inspectie elektrische installatie (NEN 3140)		3472,00	bvo	2027	5				€ 3.264				€ 3.264						€ 3.264					€ 3.264		€ 13.055
Dakbedekking platdak : contractonderhoud	Contract																									
Onderhoud (eenmaal per jaar)		3472,00	bvo	2024	1	€ 1.215	€ 1.215	€ 1.215	€ 1.215	€ 1.215	€ 1.215	€ 1.215	€ 1.215	€ 1.215	€ 1.215	€ 1.215	€ 1.215	€ 1.215	€ 1.215	€ 1.215	€ 1.215	€ 1.215	€ 1.215	€ 1.215	€ 1.215	€ 24.304
						€ 8.090	€ 8.090	€ 9.930	€ 11.353	€ 8.090	€ 9.930	€ 8.090	€ 8.090	€ 13.194	€ 8.090	€ 8.090	€ 9.930	€ 8.090	€ 11.353	€ 9.930	€ 8.090	€ 8.090	€ 9.930	€ 11.353	€ 8.090	€ 185.891
Totaal object						€ 214.223	€ 14.181	€ 192.983	€ 57.610	€ 14.528	€ 16.368	€ 328.544	€ 14.528	€ 19.632	€ 54.164	€ 31.888	€ 16.368	€ 868.752	€ 17.792	€ 25.558	€ 49.719	€ 15.527	€ 16.368	€ 695.879	€ 14.528	€ 2.679.141
BTW						€ 44.987	€ 2.978	€ 40.527	€ 12.098	€ 3.051	€ 3.437	€ 68.994	€ 3.051	€ 4.123	€ 11.374	€ 6.697	€ 3.437	€ 182.438	€ 3.736	€ 5.367	€ 10.441	€ 3.261	€ 3.437	€ 146.135	€ 3.051	€ 562.620
Totaal inclusief BTW						€ 259.209	€ 17.159	€ 233.510	€ 69.709	€ 17.579	€ 19.806	€ 397.538	€ 17.579	€ 23.755	€ 65.538	€ 38.585	€ 19.806	€ 1.051.190	€ 21.528	€ 30.926	€ 60.160	€ 18.787	€ 19.806	€ 842.014	€ 17.579	€ 3.241.761

Overzicht 20 - Jarenplan (Hoofdgroepen)

Gebouw G • Biotoop gebouw G

Kerklaan 30
9751 NN Haren

Toelichting:

Omschrijving: De omschrijving van de hoofdgroepen, bijvoorbeeld Klimaatinstallaties.

Prijs: Deze prijzen zijn de totalen per hoofdgroep.

Totaal: Deze prijs wordt uitgerekend door de totalen van de betreffende groepen (bijvoorbeeld "Klimaatinstallaties") over een aantal jaren bij elkaar te tellen.

Alle prijzen zijn exclusief BTW

Printdatum: 4-5-2023

Gebouw G • Biotoop gebouw G
Kerklaan 30 • Haren

Code	Hoofdgroep	2024	2025	2026	2027	2028	2029	2030	2031	2032	2033	2034	2035	2036	2037	2038	2039	2040	2041	2042	2043	Totaal
01	Gevels	€ 38.586			€ 13.960			€ 20.042			€ 11.767			€ 40.584			€ 11.767			€ 20.042		€ 156.749
02	Balkons	€ 1.249			€ 1.249			€ 3.435			€ 1.249			€ 1.249			€ 1.249			€ 3.435		€ 13.116
03	Buitenkozijnen	€ 10.651						€ 1.975						€ 293.255						€ 9.031		€ 314.912
04	Beglazing													€ 28.075								€ 28.075
05	Daken	€ 80.918						€ 3.741			€ 25.823			€ 3.741						€ 50.413		€ 164.635
06	Schoorstenen	€ 1.547																		€ 1.547		€ 3.093
09	Buitenschilderwerk	€ 1.346						€ 1.346						€ 1.346						€ 1.346		€ 5.383
21	Binnenwanden	€ 500																		€ 312.188		€ 312.688
22	Vloeren	€ 490												€ 108.344								€ 108.834
23	Plafonds	€ 300												€ 220.972								€ 221.272
24	Binnenkozijnen																					€ 0
25	Binnentrappen													€ 4.091						€ 11.311		€ 15.401
29	Binnenschilderwerk							€ 266.219												€ 266.219		€ 532.437
41	Klimaatinstallaties	€ 63.359	€ 1.064	€ 1.064	€ 6.577	€ 1.064	€ 1.064	€ 1.064	€ 1.064	€ 1.064	€ 1.064	€ 18.424	€ 1.064	€ 135.292	€ 1.064	€ 1.064	€ 23.238	€ 1.064	€ 1.064	€ 1.064	€ 1.064	€ 262.844
42	Gas, water en sanitair	€ 952	€ 952	€ 21.784	€ 952	€ 952	€ 952	€ 16.320	€ 952	€ 952	€ 1.748	€ 952	€ 952	€ 952	€ 952	€ 952	€ 952	€ 1.950	€ 952	€ 952	€ 952	€ 57.034
43	Vuilafvoorziening				€ 19.096																	€ 19.096
44	Elektrische-installaties			€ 119.648																		€ 119.648
45	Transportvoorziening	€ 3.137	€ 3.137	€ 38.772	€ 3.137	€ 3.137	€ 3.137	€ 3.137	€ 3.137	€ 3.137	€ 3.137	€ 3.137	€ 3.137	€ 3.137	€ 3.137	€ 12.327	€ 3.137	€ 3.137	€ 3.137	€ 3.137	€ 3.137	€ 107.558
46	Beveiligingsinstallaties	€ 3.099	€ 939	€ 1.786	€ 1.286	€ 1.286	€ 1.286	€ 3.177	€ 1.286	€ 1.286	€ 1.286	€ 1.286	€ 1.286	€ 19.626	€ 1.286	€ 1.286	€ 1.286	€ 1.286	€ 1.286	€ 3.844	€ 1.286	€ 50.476
61	Diversen	€ 8.090	€ 8.090	€ 9.930	€ 11.353	€ 8.090	€ 9.930	€ 8.090	€ 8.090	€ 13.194	€ 8.090	€ 8.090	€ 9.930	€ 8.090	€ 11.353	€ 9.930	€ 8.090	€ 8.090	€ 9.930	€ 11.353	€ 8.090	€ 185.891
Totaal object		€ 214.223	€ 14.181	€ 192.983	€ 57.610	€ 14.528	€ 16.368	€ 328.544	€ 14.528	€ 19.632	€ 54.164	€ 31.888	€ 16.368	€ 868.752	€ 17.792	€ 25.558	€ 49.719	€ 15.527	€ 16.368	€ 695.879	€ 14.528	€ 2.679.141
BTW		€ 44.987	€ 2.978	€ 40.527	€ 12.098	€ 3.051	€ 3.437	€ 68.994	€ 3.051	€ 4.123	€ 11.374	€ 6.697	€ 3.437	€ 182.438	€ 3.736	€ 5.367	€ 10.441	€ 3.261	€ 3.437	€ 146.135	€ 3.051	€ 562.620
Totaal inclusief BTW		€ 259.209	€ 17.159	€ 233.510	€ 69.709	€ 17.579	€ 19.806	€ 397.538	€ 17.579	€ 23.755	€ 65.538	€ 38.585	€ 19.806	€ 1.051.190	€ 21.528	€ 30.926	€ 60.160	€ 18.787	€ 19.806	€ 842.014	€ 17.579	€ 3.241.761

Kapitalisatie 20 - Jaren

Gebouw G • Biotoop gebouw G

Kerklaan 30
9751 NN Haren

Toelichting:

Onkosten: De totale uitgaven voor het onderhoud per jaar.

Reservering: De jaarlijkse reservering in deze kapitalisatie.

Saldo: Dit is het opgebouwde banksaldo.
Deze is berekend aan de hand van de uitgaven en de reservering.

Alle prijzen zijn exclusief BTW

Printdatum: 4-5-2023

Gebouw G • Biotoop gebouw G
Kerklaan 30 • Haren

Jaar	Onkosten	Reservering	Saldo
2024	€ -214.223	€ 133.957	€ -80.265
2025	€ -14.181	€ 133.957	€ 39.511
2026	€ -192.983	€ 133.957	€ -19.516
2027	€ -57.610	€ 133.957	€ 56.831
2028	€ -14.528	€ 133.957	€ 176.260
2029	€ -16.368	€ 133.957	€ 293.848
2030	€ -328.544	€ 133.957	€ 99.262
2031	€ -14.528	€ 133.957	€ 218.691
2032	€ -19.632	€ 133.957	€ 333.016
2033	€ -54.164	€ 133.957	€ 412.809
2034	€ -31.888	€ 133.957	€ 514.878
2035	€ -16.368	€ 133.957	€ 632.467
2036	€ -868.752	€ 133.957	€ -102.328
2037	€ -17.792	€ 133.957	€ 13.837
2038	€ -25.558	€ 133.957	€ 122.236
2039	€ -49.719	€ 133.957	€ 206.474
2040	€ -15.527	€ 133.957	€ 324.904
2041	€ -16.368	€ 133.957	€ 442.493
2042	€ -695.879	€ 133.957	€ -119.429
2043	€ -14.528	€ 133.957	€ 0
	€ -2.679.141	€ 2.679.141	

Jaar	Onkosten	Reservering	Saldo
------	----------	-------------	-------

