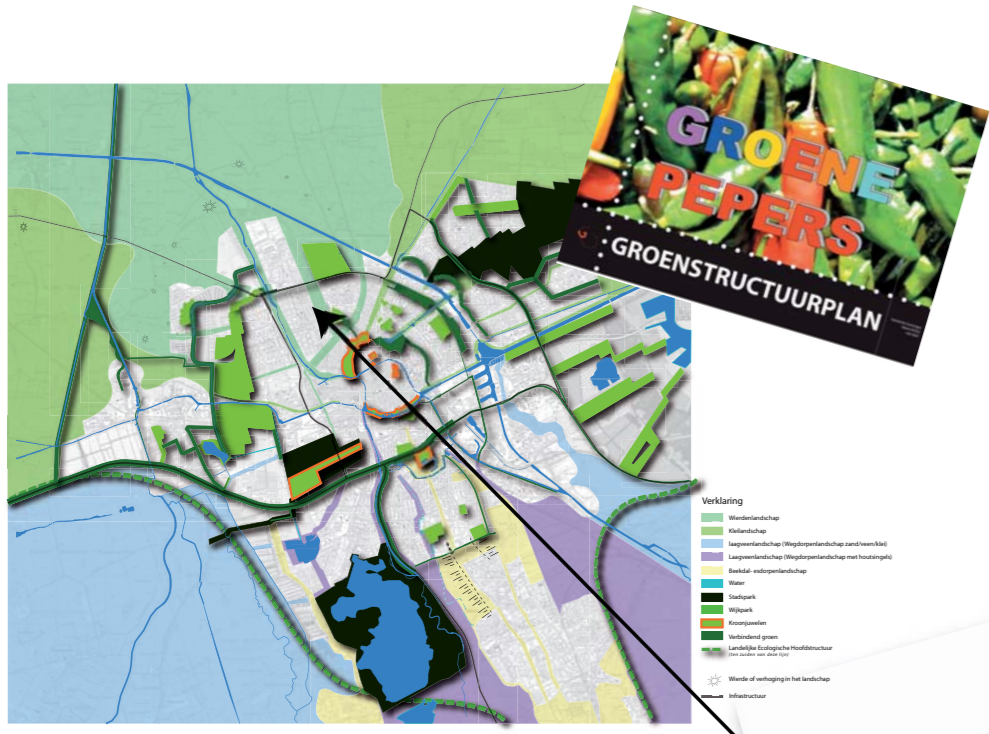
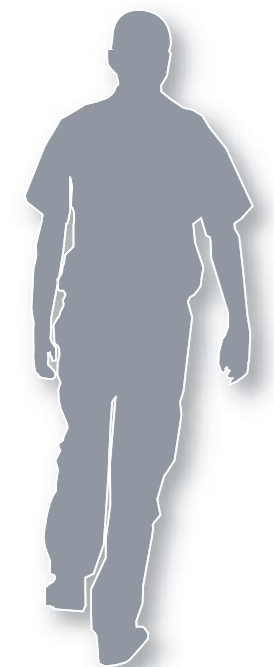


BESSEMOERPARK *definitief ontwerp*



Het groter geheel
Het Bessemoerpark ligt in een van de zogenaamde 'groene vingers' een robuuste groene verbinding tussen stad en ommeland. Het park vormt de schakel tussen park selwerd aan de noordzijde en de spoorwegzone aande zuidzijde. Gezien de ligging en omvang van deze zone is het een van de hoofdstructuren in de stedelijke ecologische structuur. Een passende (ecologische) inrichting is dan ook een vanzelfsprekende uitwerking. De donkergekleurde zone (op de tekening hier-naast) wordt ecologisch ingericht.



Voetpaden
Het voorstel is om de voetpaden uit te voeren in een halfverharding (Gralux), dit past binnen het (ecologisch) parkbeeld. Ook in het Noorderplantsoen is dit gebruikt.

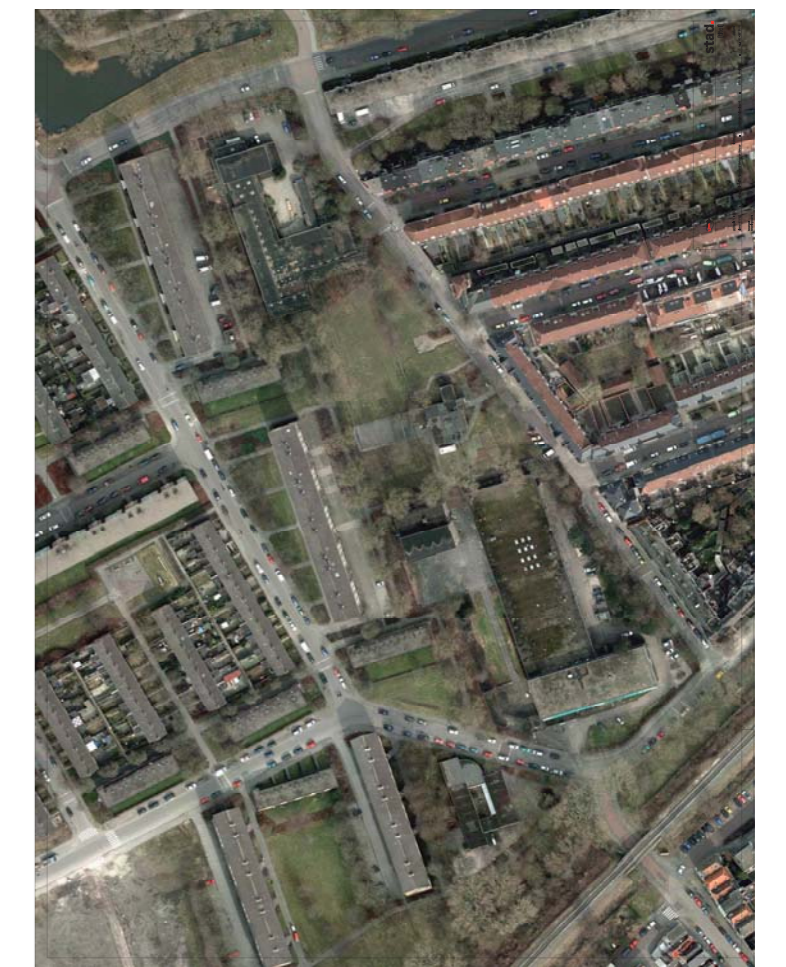


Wadi
Een verlaging in het terrein waar bij hevige regenval tijdelijk water kan staan.



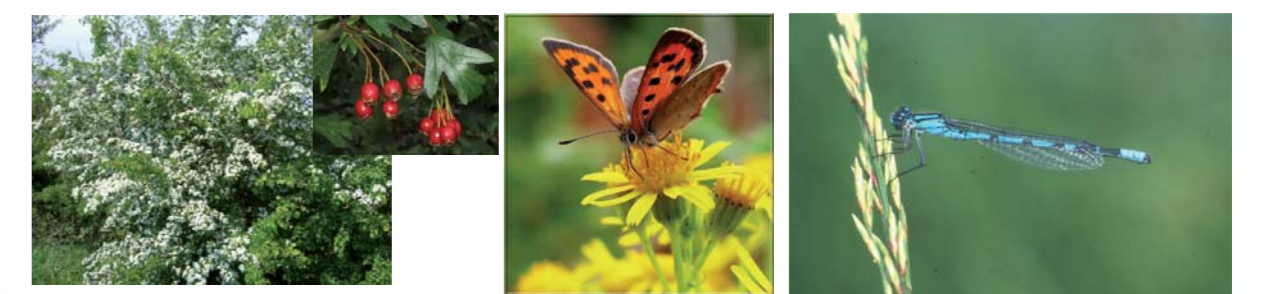
Dierenriemstraat
De huidige doorgaande autostructuur komt te vervallen. Het profiel wordt smaller en alleen voor fietsers ingericht, met uitzondering voor het halen en brengen van scholieren van de Zaaier. De groene zone is de parkeerzone t.b.v. de school, uitgevoerd in graskeien.

Natuurlijk spelen
Naast de voetbalkooi komen er geen speeltoestellen in het gebied. Wel worden er in het terrein een aantal zogenaamde speelaanleidingen geplaatst zoals keien, boompalen voor spannende oversteek ed.

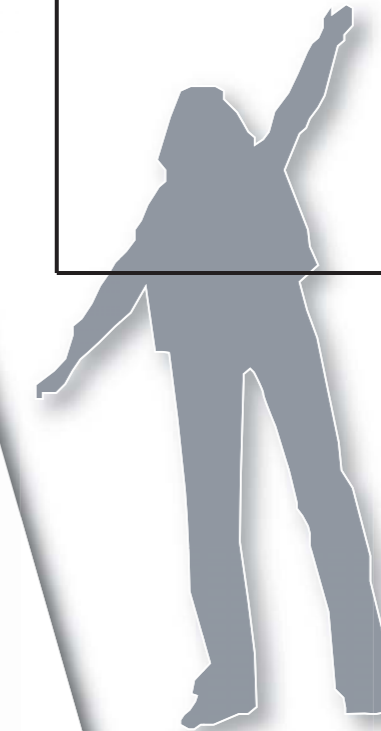


Luchtfoto van de bestaande situatie

Ecologisch ingerichte zone
Dit gebied krijgt een ecologische inrichting en beheer bestaande uit een bloemrijk grasmengsel ongeveer 40 a 50 cm. hoog. Diverse struiken zoals meidoorn/sleedoorn e.a. Daarnaast zullen er een aantal grote keien en boomstammen worden aangebracht als beschutting voor fauna en/of speelaanleiding voor kinderen



Buurtcentrum
Dit is de lokatie voor het nieuwe buurtcentrum. Hiervoor moet een nieuw ontwerp voor worden gemaakt. Bereikbaarheid vanuit beide wijken en goede oriëntatie en inpassing in het park zijn belangrijke uitgangspunten



Voetbalkooi
De bestaande voetbalkooi moet iets worden verplaatst. Mogelijk met ecologische begroeiende achterschermen (greenwall).

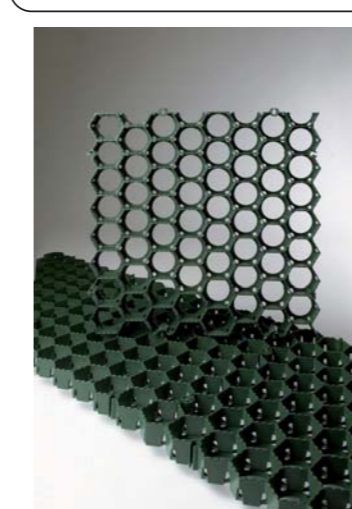
Nieuwbouw
De huidige school zal worden gesloopt en vervangen door 32 zogenaamde rug-aan-rug woningen (soc. huur). Op de kopse kanten van dit complex is de bergruimte voor de fietsen voorzien van een groen (sedum) dak. Het hemelwaterafvoer komt bovengronds (dus zichtbaar) uit op de wadi in het park.



Parkeren
Het parkeren ten behoeve van het nieuwe complex is voorzien tegen de rand van het park. Bij voorkeur op grastegels om het groen beeld te versterken. De beplanting aan de voetpadzijde o.a. langs de Bessemoerstraat wordt ongeveer 1.0 a 1.20 meter hoog. Hierdoor worden de geparkeerde auto's voor een groot deel aan het zicht onttrokken



Hulpverlening
Naast het trottoir is een gefundeerde zone aangebracht die het mogelijk maakt om met (vrachtwagens) van de hulpverlening ter plaatse te komen. Deze zone is met kunststof platen die daarna weer zijn ingezaaid versterkt.



Uitwerking
Verder detailuitwerkingen zoals verlichting, straatmeubilair, beplantingssoorten, grasmengsels ed. komen in het vervolg aan de orde