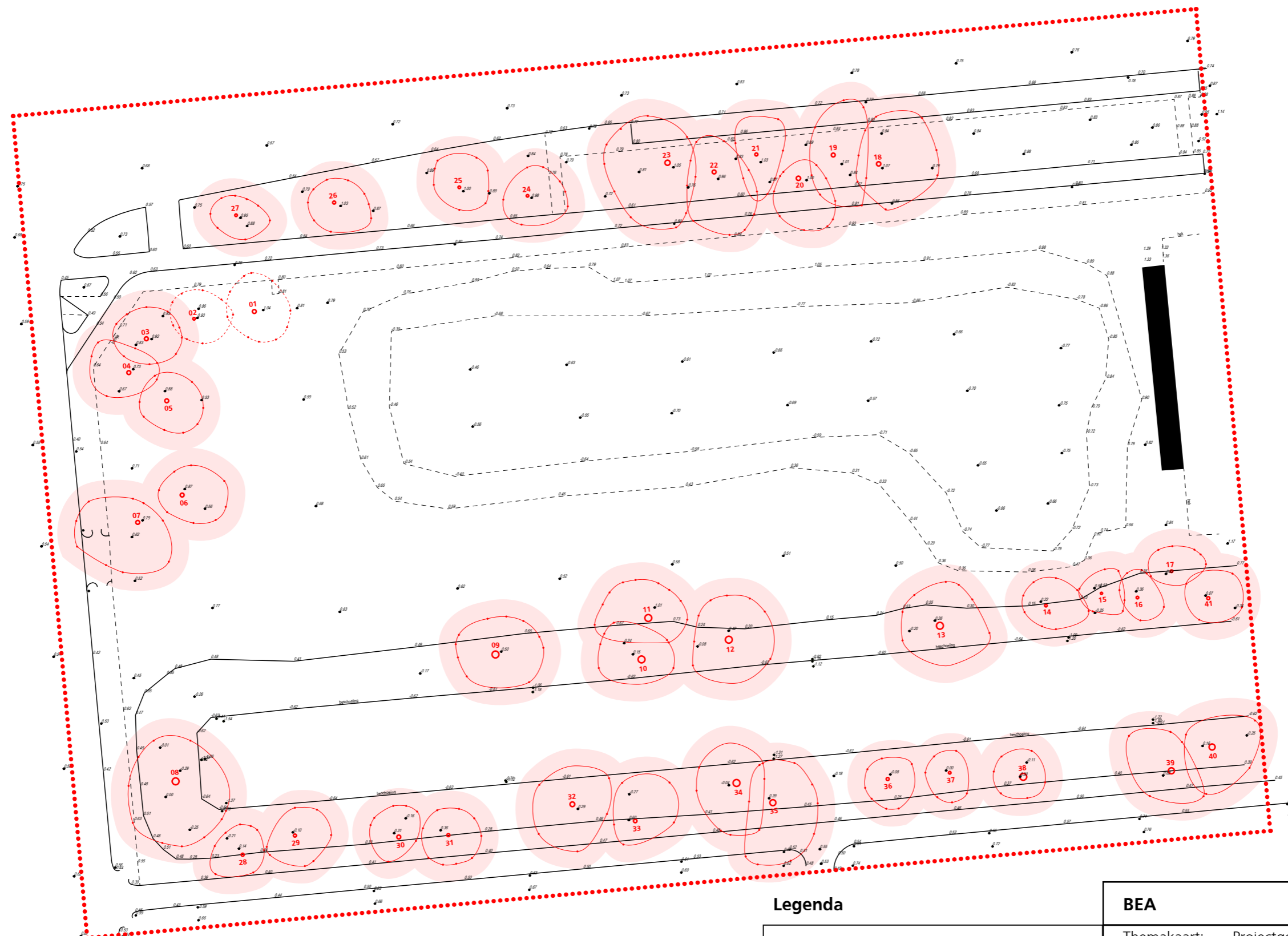




BIJLAGE 1

Overzichtskaat huidige situatie



Plangebied

Legenda

- Kwetsbare boomzone
- Gevelde boom

BEA

Themakaart: Projectgebied, huidige situatie
blad 1/#

Datum: 01-05-2019

Schaal: 1:500

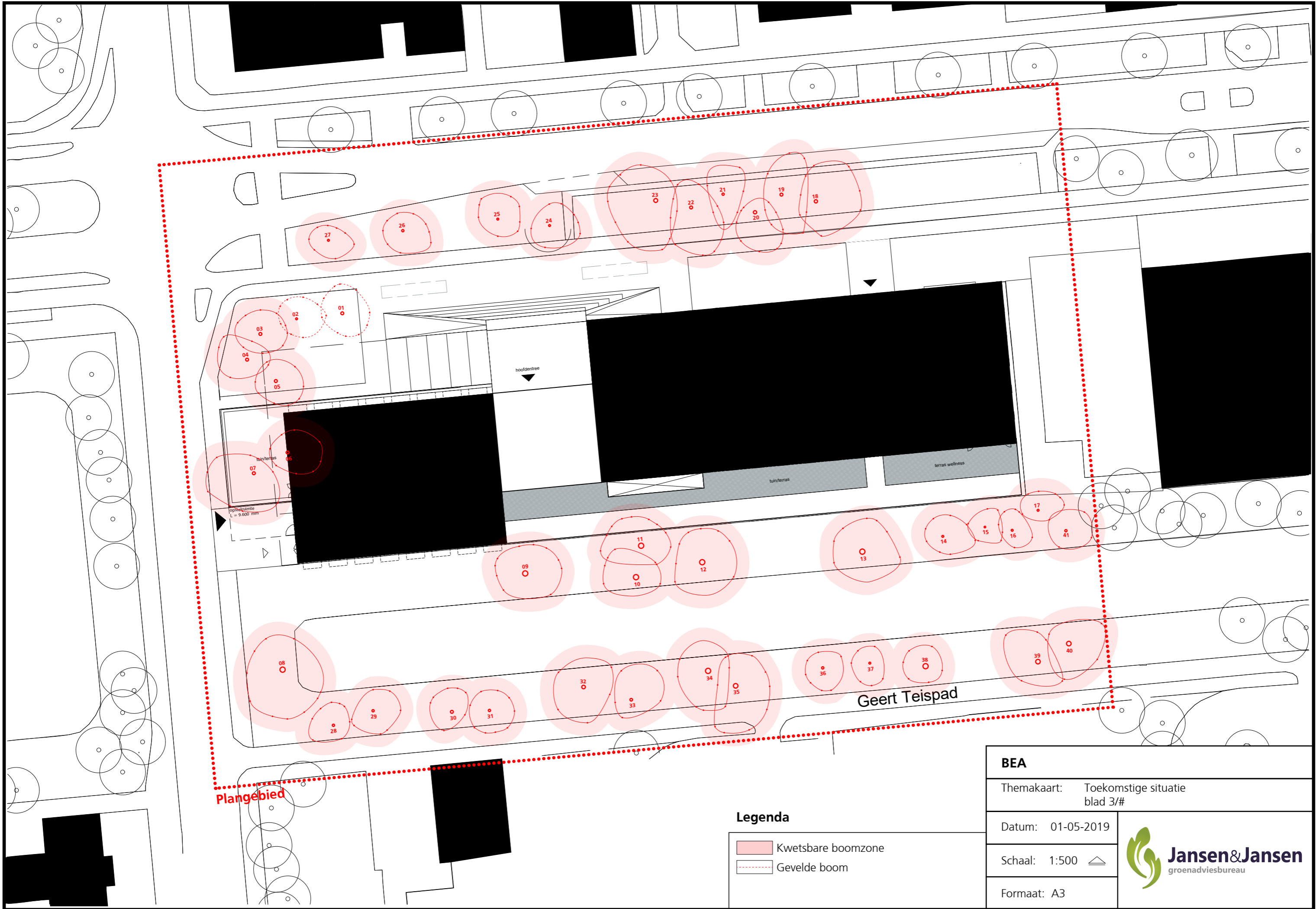
Formaat: A3





BIJLAGE 2

Kaart plangebied in de nieuwe situatie



Plangebied

hoofdentree

opbeulwaaier
L = 9.000 mm

tuin/terras

tuin/terras

terras wellness

Geert Teispad

Legenda

- Kwetsbare boomzone
- Gevelde boom

BEA

Themakaart: Toekomstige situatie
blad 3/#

Datum: 01-05-2019

Schaal: 1:500

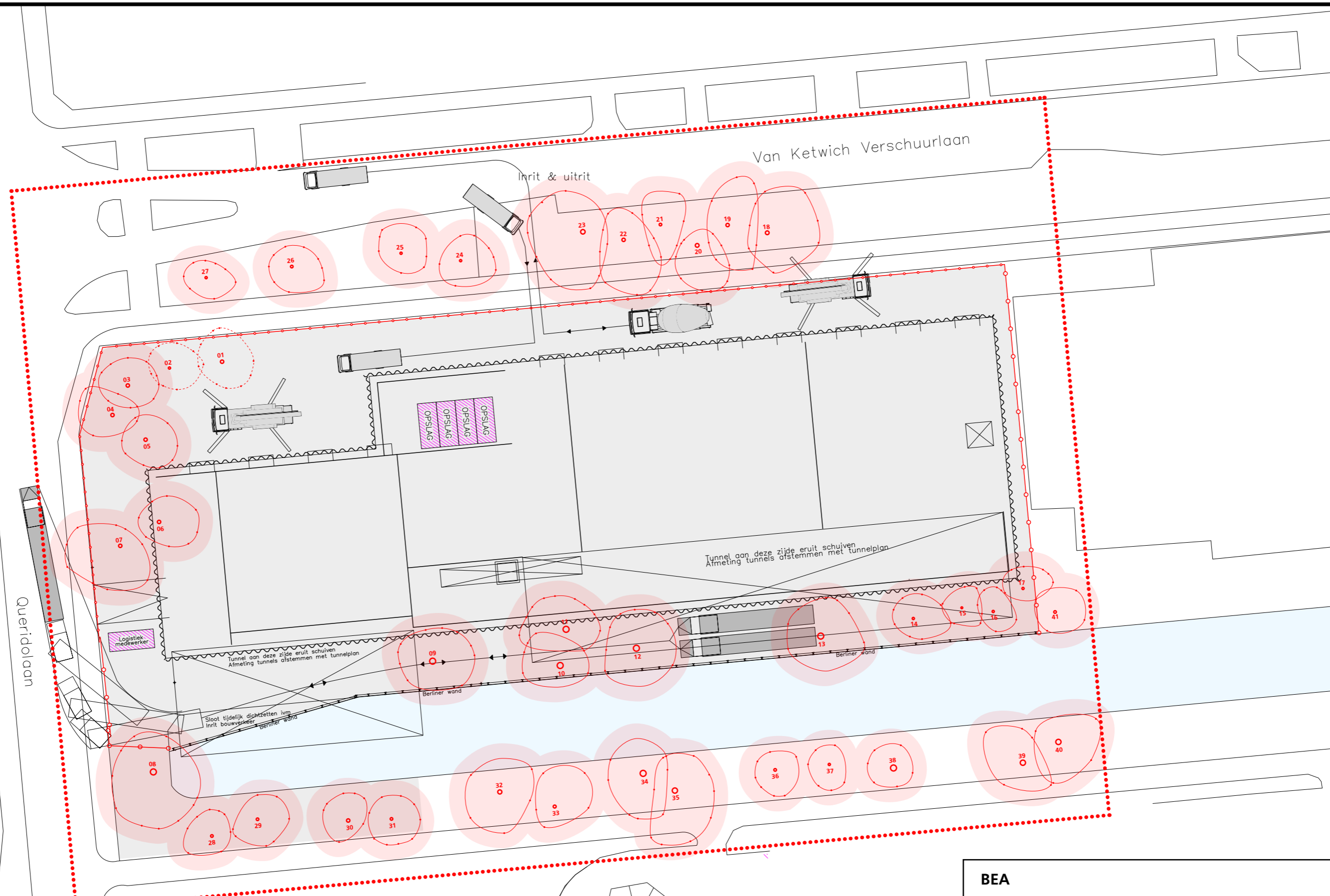
Formaat: A3





BIJLAGE 3

Kaart bouwplaatsinrichting



Plangebied

Legenda

- Kwetsbare boomzone
- Bouwweg (bouwterrein)
- Bouwput | wand, stalen schotten
- Gevelde boom

BEA	
Themakaart:	Bouwplaatsinrichting blad 2/#
Datum:	01-05-2019
Schaal:	1:500
Formaat:	A3





BIJLAGE 4

Tabel met resultaten per boom

Bnr.	Nederlandse naam	Wetenschappelijke naam	Diameter stam	Diameter kroon	Kiemjaar*1	Conditie	Veiligheid	Toekomstverwachting	Opmerkingen	Beleidsstatus	Opdruk verharding	Bijzondere karakteristiek	(Potentieel) Monumentaal	Hoogte (eventuele) compensatie	Prognose projectinvloed	Handhaafbaarheid	Verplantbaarheid
1*	Witte Paardenkastanje	Aesculus hippocastanum	35 cm	7,5 m	1990	Voldoende	Onvoldoende	Onvoldoende	Kastanje bloedingsziekte	Ecologisch kerfgebied groen	Nee	Nee	Nee	€ 7.500,00	Beperkt	Onhoudbaar	Niet van toepassing
2*	Witte Paardenkastanje	Aesculus hippocastanum	25 cm	7 m	1990	Slecht	Slecht	Slecht	(Ernstige) aantasting bloedingsziekte + Oesterzwam	Ecologisch kerfgebied groen	Nee	Nee	Nee	€ 7.500,00	Beperkt	Onhoudbaar	Niet van toepassing
3	Witte Paardenkastanje	Aesculus hippocastanum	30 cm	8 m	1990	Goed	Goed	Goed	Geen	Ecologisch kerfgebied groen	Nee	Nee	Nee	€ 7.500,00	Beperkt	Positief	Niet van toepassing
4	Witte Paardenkastanje	Aesculus hippocastanum	30 cm	8 m	1990	Goed	Goed	Goed	Geen	Ecologisch kerfgebied groen	Nee	Nee	Nee	€ 7.500,00	Beperkt	Positief	Niet van toepassing
5	Witte Paardenkastanje	Aesculus hippocastanum	30 cm	7,5 m	1990	Voldoende	Onvoldoende	Onvoldoende	(lichte) aantasting bloedingsziekte	Ecologisch kerfgebied groen	Nee	Nee	Nee	€ 7.500,00	Aanzienlijk	Onhoudbaar	Niet van toepassing
6	Iep	Ulmus c.v.	35 cm	8 m	1990	Slecht	Slecht	Slecht	Vermoeden iepziekte	Ecologisch kerfgebied groen	Nee	Nee	Nee	€ 7.500,00	Onhoudbaar	Onhoudbaar	Negatief
7	Iep	Ulmus c.v.	35 cm	11,5 m	1990	Slecht	Slecht	Slecht	Vermoeden iepziekte	Ecologisch kerfgebied groen	Nee	Nee	Nee	€ 7.500,00	Aanzienlijk	Onhoudbaar	Niet van toepassing
8	Gele treurwilg	Salix sepulcralis 'Chrysocoma'	70 cm	11,5 m	1975	Goed	Onvoldoende	Goed	Boom is gekandelaberd	Ecologisch kerfgebied groen Boomstructuur (bomen verspreid)	Nee	Knotboom	Nee	€ 7.500,00	Aanzienlijk	Terughoudend	Niet van toepassing
9	Watercypres	Metasequoia glyptostroboides	70 cm	10 m	1975	Goed	Onvoldoende	Goed	Dood hout, eenzijdige kroon	Ecologisch kerfgebied groen Boomstructuur (bomen verspreid)	Nee	Beeldbepalend	Ja	€ 22.500,00	Onhoudbaar	Onhoudbaar	Negatief
10	Watercypres	Metasequoia glyptostroboides	80 cm	9 m	1975	Goed	Onvoldoende	Goed	Dood hout, eenzijdige kroon	Ecologisch kerfgebied groen Boomstructuur (bomen verspreid)	Nee	Beeldbepalend	Ja	€ 22.500,00	Onhoudbaar	Onhoudbaar	Negatief
11	Watercypres	Metasequoia glyptostroboides	85 cm	10,5 m	1975	Goed	Onvoldoende	Goed	Dood hout, eenzijdige kroon	Ecologisch kerfgebied groen Boomstructuur (bomen verspreid)	Nee	Beeldbepalend	Ja	€ 22.500,00	Onhoudbaar	Onhoudbaar	Negatief
12	Watercypres	Metasequoia glyptostroboides	100 cm	9,5 m	1975	Goed	Onvoldoende	Goed	Dood hout, eenzijdige kroon	Ecologisch kerfgebied groen Boomstructuur (bomen verspreid)	Nee	Beeldbepalend	Ja	€ 22.500,00	Onhoudbaar	Onhoudbaar	Negatief
13	Gele treurwilg	Salix sepulcralis 'Chrysocoma'	80 cm	10 m	1975	Goed	Onvoldoende	Goed	klimop stam, boom is gekandelaberd	Ecologisch kerfgebied groen Boomstructuur (bomen verspreid)	Nee	Knotboom	Nee	€ 7.500,00	Onhoudbaar	Onhoudbaar	Negatief
14	Zwarte els	Alnus glutinosa	18 cm	7,5 m	2000	Goed	Goed	Goed	Geen	Ecologisch kerfgebied groen Boomstructuur (bomen verspreid)	Nee	Nee	Nee	€ 7.500,00	Aanzienlijk	Terughoudend	Niet van toepassing
15	Zwarte els	Alnus glutinosa	20 cm	5,5 m	2000	Goed	Goed	Goed	Geen	Ecologisch kerfgebied groen Boomstructuur (bomen verspreid)	Nee	Nee	Nee	€ 7.500,00	Aanzienlijk	Terughoudend	Niet van toepassing
16	Zwarte els	Alnus glutinosa	25 cm	6 m	2000	Goed	Goed	Goed	Geen	Ecologisch kerfgebied groen Boomstructuur (bomen verspreid)	Nee	Nee	Nee	€ 7.500,00	Aanzienlijk	Terughoudend	Niet van toepassing
17	Zwarte els	Alnus glutinosa	25 cm	6 m	2000	Goed	Goed	Goed	Geen	Ecologisch kerfgebied groen Boomstructuur (bomen verspreid)	Nee	Nee	Nee	€ 7.500,00	Aanzienlijk	Terughoudend	Niet van toepassing
18	Gewone es	Fraxinus excelsior	55 cm	11,5 m	1985	Goed	Onvoldoende	Goed	Dood hout	Ecologisch kerfgebied groen Boomstructuur (bomenrij)	Nee	Nee	Ja	€ 22.500,00	Beperkt	Positief	Niet van toepassing
19	Gewone es	Fraxinus excelsior	50 cm	12 m	1985	Goed	Onvoldoende	Goed	Dood hout	Ecologisch kerfgebied groen Boomstructuur (bomenrij)	Nee	Nee	Ja	€ 22.500,00	Beperkt	Positief	Niet van toepassing
20	Gewone es	Fraxinus excelsior	45 cm	8 m	1985	Goed	Onvoldoende	Goed	Dood hout	Ecologisch kerfgebied groen Boomstructuur (bomenrij)	Nee	Nee	Ja	€ 22.500,00	Beperkt	Positief	Niet van toepassing
21	Gewone es	Fraxinus excelsior	30 cm	9,5 m	1985	Goed	Onvoldoende	Goed	Dood hout	Ecologisch kerfgebied groen Boomstructuur (bomenrij)	Nee	Nee	Ja	€ 22.500,00	Beperkt	Positief	Niet van toepassing
22	Gewone es	Fraxinus excelsior	50 cm	11 m	1985	Goed	Onvoldoende	Goed	Dood hout	Ecologisch kerfgebied groen Boomstructuur (bomenrij)	Nee	Nee	Ja	€ 22.500,00	Beperkt	Positief	Niet van toepassing
23	Gewone es	Fraxinus excelsior	55 cm	13 m	1985	Goed	Onvoldoende	Goed	Dood hout	Ecologisch kerfgebied groen Boomstructuur (bomenrij)	Nee	Nee	Ja	€ 22.500,00	Aanzienlijk	Terughoudend	Niet van toepassing
24	Gewone es	Fraxinus excelsior	25 cm	6,5 m	2000	Goed	Goed	Goed	Geen	Ecologisch kerfgebied groen Boomstructuur (bomenrij)	Nee	Nee	Nee	€ 7.500,00	Aanzienlijk	Terughoudend	Niet van toepassing
25	Gewone es	Fraxinus excelsior	25 cm	6,5 m	2000	Goed	Goed	Goed	Geen	Ecologisch kerfgebied groen Boomstructuur (bomenrij)	Nee	Nee	Nee	€ 7.500,00	Beperkt	Positief	Niet van toepassing
26	Gewone es	Fraxinus excelsior	25 cm	7 m	2000	Goed	Goed	Goed	Geen	Ecologisch kerfgebied groen Boomstructuur (bomenrij)	Nee	Nee	Nee	€ 7.500,00	Beperkt	Positief	Niet van toepassing
27	Gewone es	Fraxinus excelsior	25 cm	7 m	2000	Goed	Goed	Goed	Geen	Ecologisch kerfgebied groen Boomstructuur (bomenrij)	Nee	Nee	Nee	€ 7.500,00	Beperkt	Positief	Niet van toepassing
28	Moerbeï	Morus c.v.	25 cm	6 m	1995	Goed	Goed	Goed	Geen	Ecologisch kerfgebied water, Boomstructuur (bomen verspreid)	Nee	Nee	Nee	€ 7.500,00	Geen	Positief	Niet van toepassing
29	Moerbeï	Morus c.v.	25 cm	7,5 m	1995	Goed	Goed	Goed	Geen	Ecologisch kerfgebied water, Boomstructuur (bomen verspreid)	Nee	Nee	Nee	€ 7.500,00	Geen	Positief	Niet van toepassing
30	Gewone es	Fraxinus excelsior	35 cm	6 m	1990	Goed	Goed	Goed	Geen	Ecologisch kerfgebied water, Boomstructuur (bomen verspreid)	Nee	Nee	Nee	€ 7.500,00	Geen	Positief	Niet van toepassing
31	Gewone es	Fraxinus excelsior	33 cm	7 m	1990	Goed	Goed	Goed	Geen	Ecologisch kerfgebied water, Boomstructuur (bomen verspreid)	Nee	Nee	Nee	€ 7.500,00	Geen	Positief	Niet van toepassing
32	Gewone es	Fraxinus excelsior	45 cm	9 m	1990	Goed	Onvoldoende	Goed	Dood hout	Ecologisch kerfgebied water, Boomstructuur (bomen verspreid)	Nee	Nee	Nee	€ 7.500,00	Geen	Positief	Niet van toepassing
33	Gewone es	Fraxinus excelsior	40 cm	7,5 m	1990	Voldoende	Onvoldoende	Goed	Dood hout	Ecologisch kerfgebied water, Boomstructuur (bomen verspreid)	Nee	Nee	Nee	€ 7.500,00	Geen	Positief	Niet van toepassing
34	Spaeth els	alnus spaethii spaeth	65 cm	10 m	1980	Goed	Onvoldoende	Goed	Dood hout	Ecologisch kerfgebied water, Boomstructuur (bomen verspreid)	Nee	Nee	Ja	€ 22.500,00	Geen	Positief	Niet van toepassing
35	Spaeth els	alnus spaethii spaeth	55 cm	12 m	1990	Goed	Onvoldoende	Goed	Dood hout	Ecologisch kerfgebied water, Boomstructuur (bomen verspreid)	Nee	Nee	Ja	€ 22.500,00	Geen	Positief	Niet van toepassing
36	Moereseik	Quercus palustris	25 cm	6 m	2000	Goed	Goed	Goed	Geen	Ecologisch kerfgebied water, Boomstructuur (bomen verspreid)	Nee	Nee	Nee	€ 7.500,00	Geen	Positief	Niet van toepassing
37	Moereseik	Quercus palustris	25 cm	6 m	2000	Goed	Goed	Goed	Geen	Ecologisch kerfgebied water, Boomstructuur (bomen verspreid)	Nee	Nee	Nee	€ 7.500,00	Geen	Positief	Niet van toepassing
38	Moereseik	Quercus palustris	30 cm	6 m	2000	Goed	Goed	Goed	Geen	Ecologisch kerfgebied water, Boomstructuur (bomen verspreid)	Nee	Nee	Nee	€ 7.500,00	Geen	Positief	Niet van toepassing
39	Iep	Ulmus c.v.	65 cm	9 m	1975	Goed	Onvoldoende	Goed	Dood hout	Ecologisch kerfgebied water, Boomstructuur (bomen verspreid)	Nee	Nee	Ja	€ 22.500,00	Geen	Positief	Niet van toepassing
40	Iep	Ulmus c.v.	70 cm	9 m	1975	Goed	Onvoldoende	Goed	Dood hout	Ecologisch kerfgebied water, Boomstructuur (bomen verspreid)	Nee	Nee	Ja	€ 22.500,00	Geen	Positief	Niet van toepassing
41	Zwarte els	Alnus glutinosa	20 cm	6,5 m	2000	Goed	Goed	Goed	Geen	Ecologisch kerfgebied groen Boomstructuur (bomen verspreid)	Nee	Nee	Nee	€ 7.500,00	Aanzienlijk	Terughoudend	Niet van toepassing

* Geveld met kapvergunning

*1 Inschatting op basis van dikte

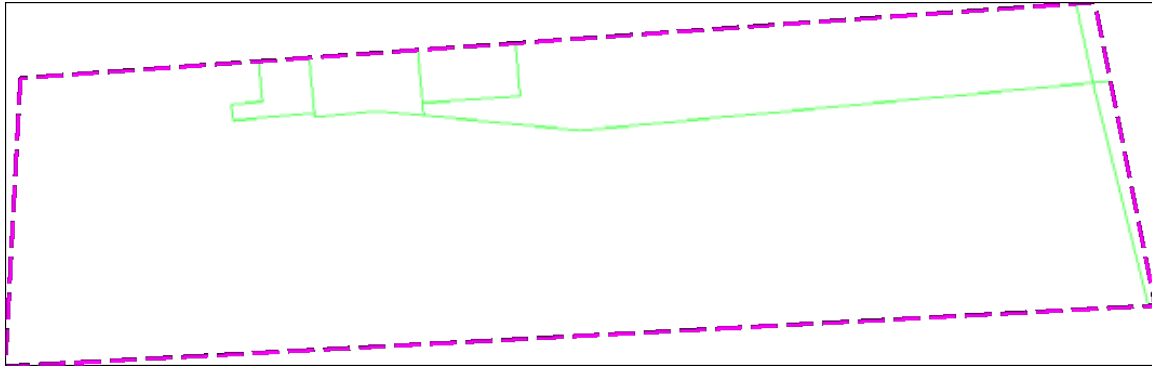
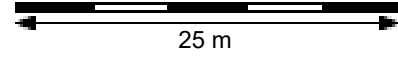


BIJLAGE 5

Resultaten Klic-melding Kadaster

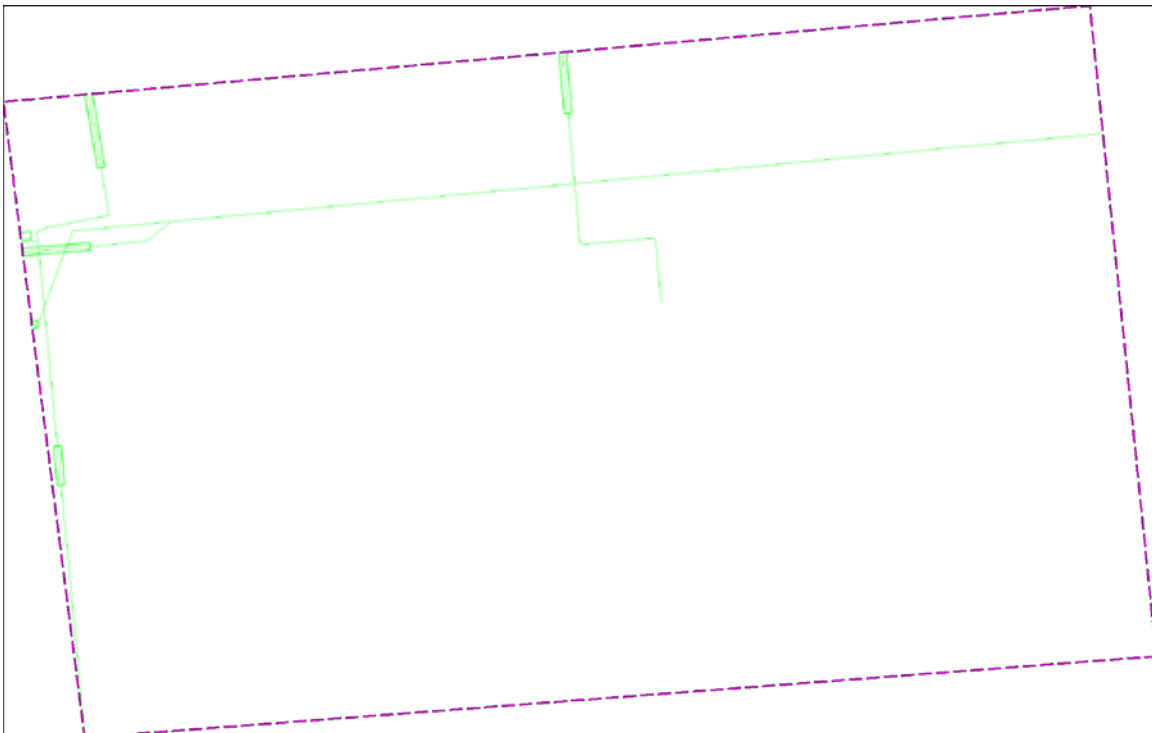
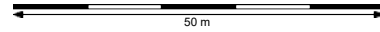


- Enexis gas lage druk
- Enexis laagspanning
- onbekend laagspanning
- KPN datatransport
- WGR water
- Ziggo BV datatransport



Potentiele locatie te verplanten bomen

- Enexis gas hoge druk
- Enexis middenspanning
- Enexis gas lage druk
- Enexis laagspanning
- KPN hoogspanning
- KPN laagspanning
- onbekend laagspanning
- WGR hoogspanning
- WGR laagspanning
- Ziggo BV hoogspanning
- Ziggo BV laagspanning



Project gebied



BIJLAGE 6

Transportroute verplantingsonderzoek



Potentiele standplaats

Bestaande standplaats

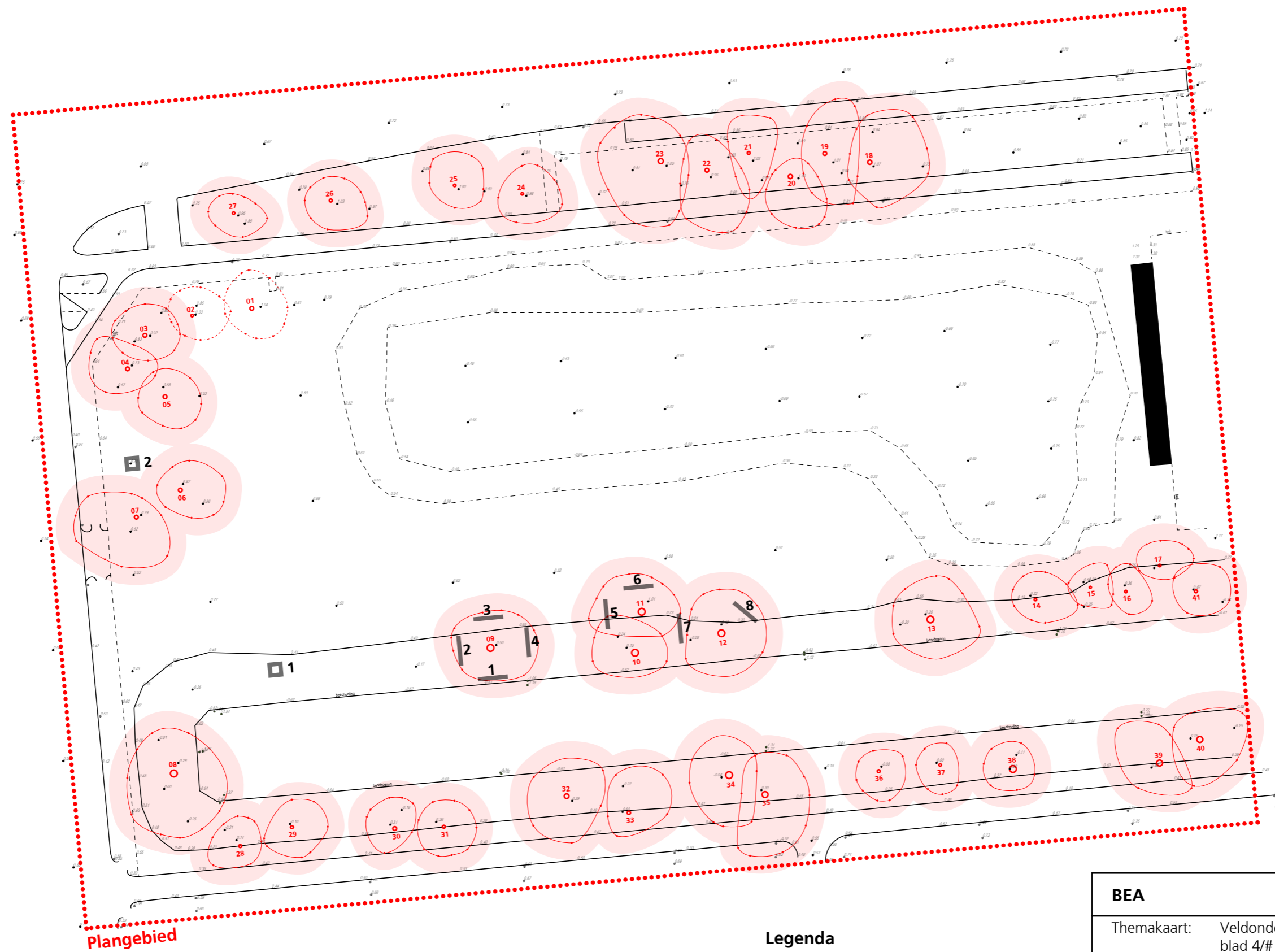
BEA	
Themakaart:	Verplantroute blad 6/#
Datum:	01-05-2019
Schaal:	N.v.t. 
Formaat:	A3





BIJLAGE 7

Locaties profielsleuven verplantingsonderzoek



Plangebied

Legenda

- Kwetsbare boomzone
- Profiel sleuf
- Profiel kuil
- Gevelde boom

BEA	
Themakaart:	Veldonderzoek blad 4/#
Datum:	01-05-2019
Schaal:	1:500
Formaat:	A3

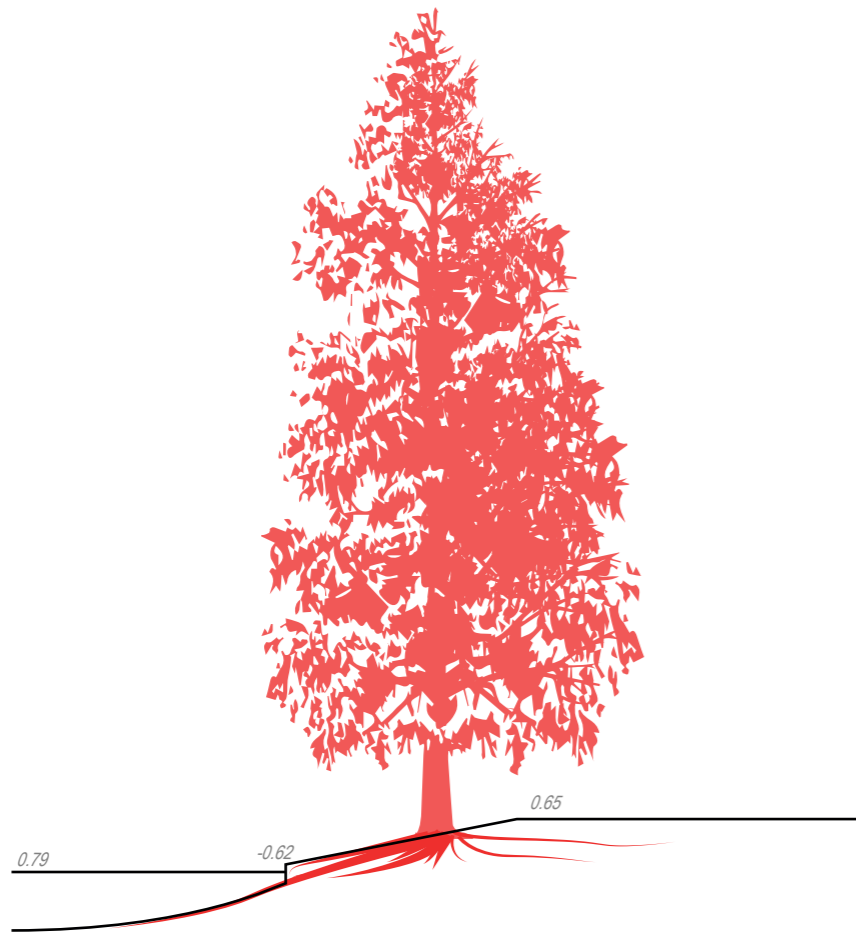




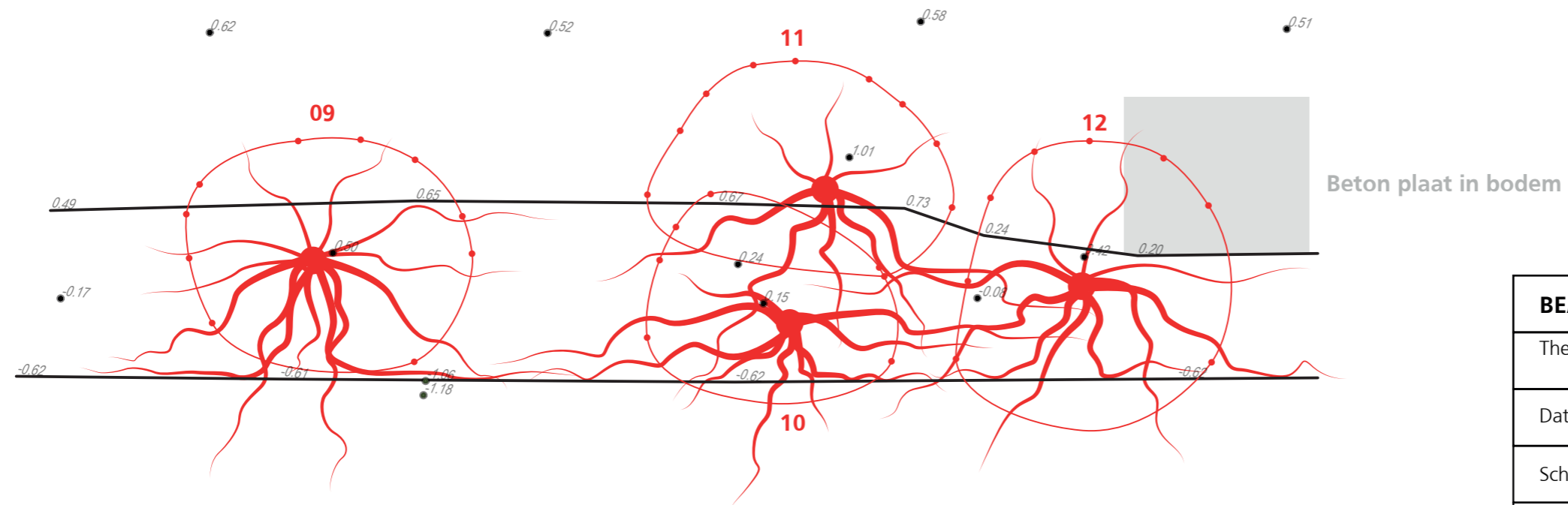
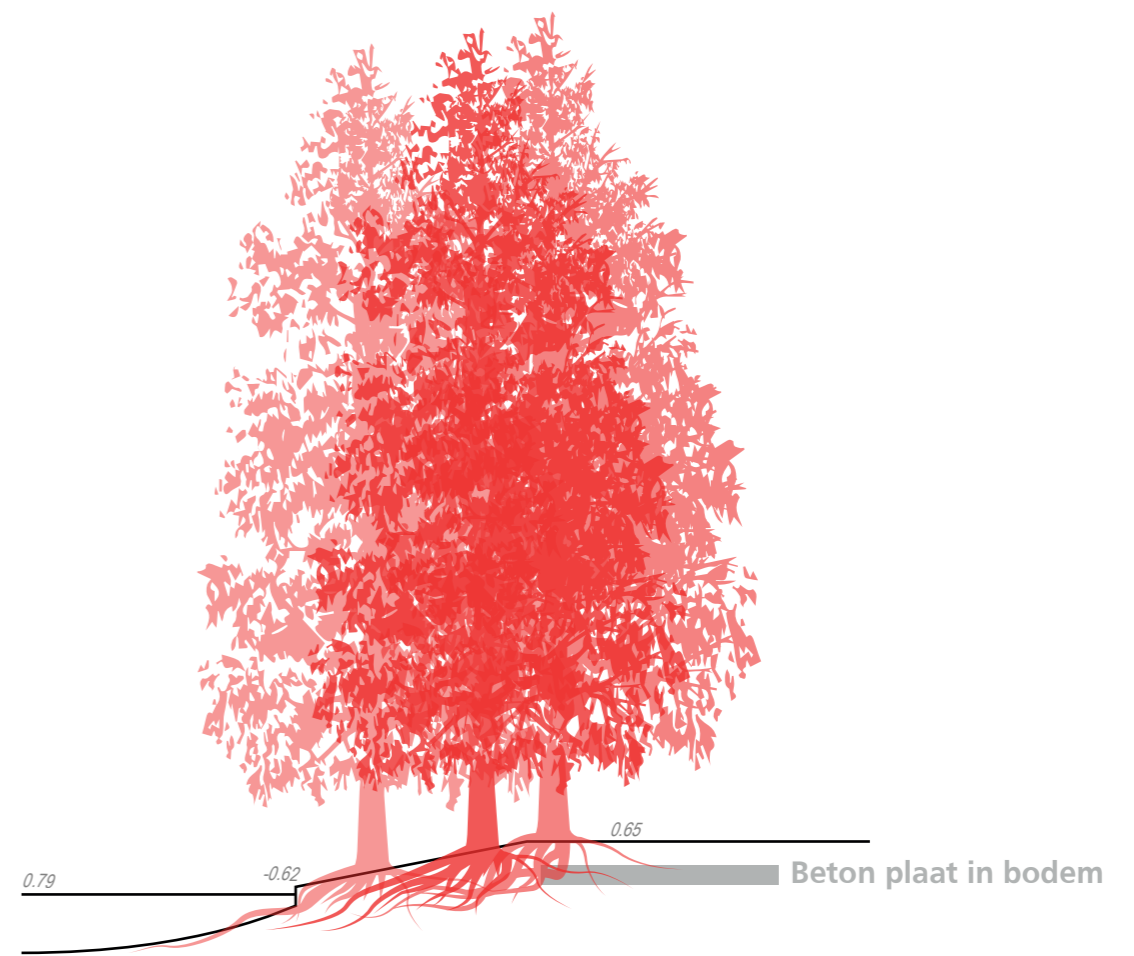
BIJLAGE 8

Schetsmatige weergave beworteling


Doorsnede boom 09



Doorsnede boom 10,11,en 12



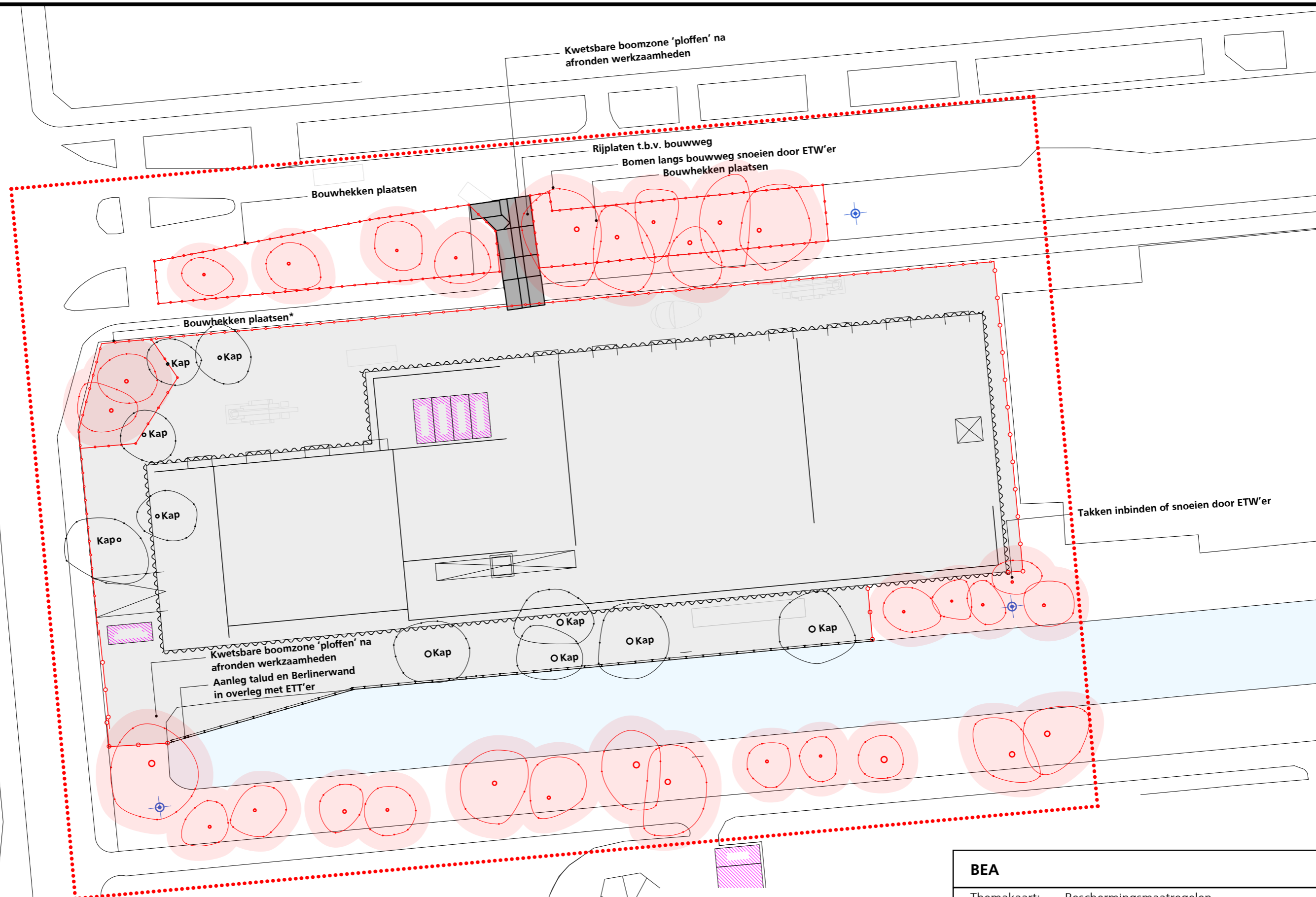
BEA	
Themakaart:	Princiep schets beworteling nr 9, 10, 11, 12 blad 5/#
Datum:	20-02-2019
Schaal:	1:200
Formaat:	A3





BIJLAGE 9

Kaart beschermingsmaatregelen



Plangebied

- Legenda**
- Kwetsbare boomzone
 - Bouwweg (bouwterrein)
 - Bouwput | wand, stalen schotten
 - + Monitoren grondwaterpeil | peilbuis

BEA	
Themakaart:	Beschermingsmaatregelen blad 7/#
Datum:	01-05-2019
Schaal:	1:500
Formaat:	A3

