

evenementenlocatie  
Ebbingekwartier



**stad.**



## Evenementen in de stad Groningen

Groningen is een bruisende en leefbare stad met een ruim en gevarieerd aanbod aan evenementen. Dit aanbod is zowel binnen, in de vele theaters, podia en zalen, maar ook in de buitenruimte te bezoeken. De gemeente faciliteert de invulling van de buitenprogrammering, in het "Theater van de Stad". Ook voor deze buitenpodia is een gevarieerd en divers aanbod belangrijk. Dat betekent dat de programmering iedereen iets moet bieden: van klassiek tot pop, van huldigingen tot theater, van jong tot oud en van student tot Stadjer.

Om de grote en middelgrote evenementen evenwichtig te spreiden over de meest geschikte locaties in de stad, werkt de gemeente met profielen. De informatie in de profielen is bedoeld voor de organisatoren van evenementen en voor de inwoners van de stad Groningen.

Een profiel geeft een overzicht van de mogelijkheden van de locatie en richtlijnen voor het gebruik ervan. Ieder evenement komt steeds tot stand in overleg met de gemeente Groningen. Dat is bedoeld om tot maatwerk te komen: in goed overleg kan worden afgeweken van de hierna genoemde richtlijnen.



## Contact

Wilt u een evenementaanvraag doen of de mogelijkheden voor uw evenement bespreken, neem dan contact op met de accountmanagers van de afdeling Evenementen Management van de Gemeente Groningen. Wij zijn bereikbaar op 14 050 (zonder netnummer) van 9.00 tot 16.30 uur, of via [CME@ groningen.nl](mailto:CME@ groningen.nl).

# 1 Evenementenlocatie Ebbingekwartier

## Beschrijving locatie

Het eigzinnige Ebbingekwartier ligt aan de noordwestkant van het centrum van Groningen, op loopafstand van het hart van de Stad. Op het terrein vinden verschillende activiteiten plaats vanuit het Open Lab Ebbingekwartier. Het Ebbingekwartier is op deze manier een broedplaats voor creativiteit en innovatie in de Stad. De locatie is onderdeel van het vroegere Circus- Boden en Gasterrein (CiBoGa-terrein). Het gaat om een groot terrein met gras en gravel. Aan de noordkant van het terrein vormt het Infoversum een futuristisch decor. Het Ebbingekwartier is al geruime tijd in ontwikkeling en wordt gefaseerd bebouwd met woningen en bedrijfspanden. Ook is er onder het terrein een zeer ruime ondergrondse parkeergarage met plaats voor 1200 auto's. In afwachting van verdere ontwikkeling is een gedeelte van het terrein tijdelijk beschikbaar gesteld voor evenementen.

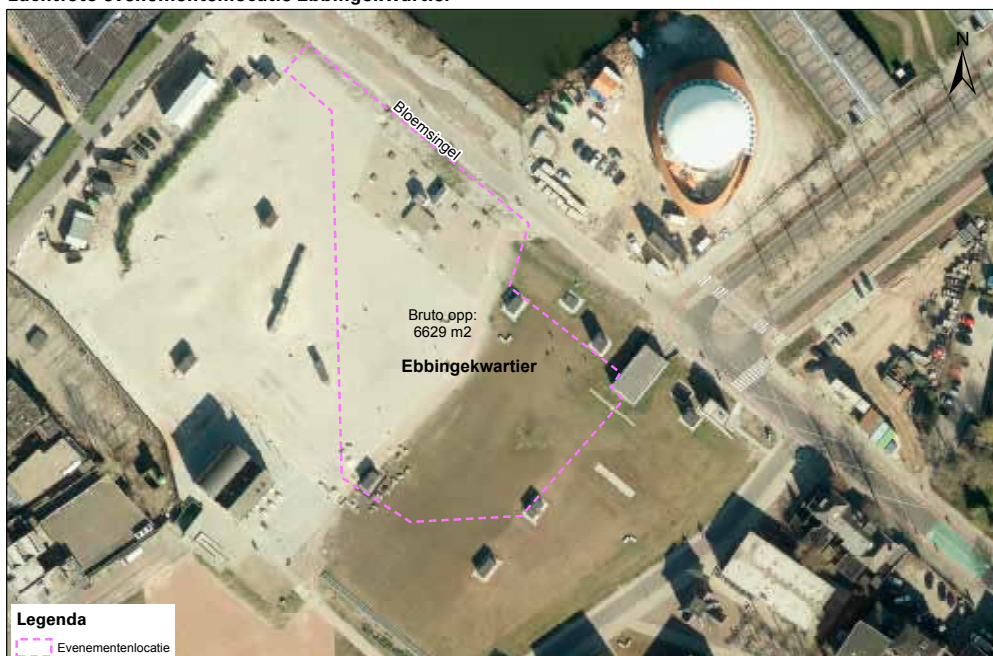
## Programmering

Het Ebbingekwartier leent zich uitstekend voor evenementen die aansluiten op de creatieve activiteiten die ontplooid worden op het terrein, maar ook andere evenementen zijn mogelijk. Het Ebbingekwartier is een ontwikkellocatie, dit houdt in dat de beschikbaarheid van het terrein aan verandering onderhevig is. De beschikbaarheid, het gebruik en de programmering vindt in nauw overleg met de gemeente Groningen plaats. Op het terrein zijn enkele horeca gelegenheden aanwezig. Op het Ebbingekwartierterrein is vier keer per jaar de mogelijkheid voor een evenement met een exclusief dance-karakter. De voorwaarde hierbij is dat er tenminste twee weken tussen deze evenementen zit. De duur van een dance-evenement op deze locatie is maximaal 8 uur.

## Oppervlakte

Met het Ebbingekwartier beschikken wij over circa 6.600 m<sup>2</sup> aan evenementenlocatie aan de rand van het centrum. De inzetbare ruimte verschilt per evenement en is onder andere afhankelijk van de gebruikte opstelling op het terrein, het type evenement en de noodzakelijke gezondheids- en veiligheidsmaatregelen.

**Luchtfoto evenementenlocatie Ebbingekwartier**



## Richtlijn maximaal aantal bezoekers

De richtlijn voor het aantal bezoekers bij een evenement op het Ebbingekwartier is maximaal 6000 personen. Dit aantal is afhankelijk van meerdere factoren, zoals het type evenement, de uiteindelijke opstelling en de noodzakelijk geachte gezondheids- en veiligheidsmaatregelen.

## Geluidsnormen

Op het Ebbingekwartier zijn maximaal 25 dagen per jaar muziekevenementen toegestaan met een geluidsnorm van maximaal 85 dB (A) en maximaal 100 dB(C) gemeten op de meest belaste, geluidgevoelige gevel .

Op het Ebbingekwartier gelden de volgende eindtijden voor geluid:\*

Dagen	Eindtijd muziek*	Eindtijd evenement (tap)
Alle dagen	00.00 uur	01.00 uur

\* De burgemeester kan besluiten af te wijken van de vastgestelde eindtijden. Daarnaast gelden er afwijkende tijden op collectieve feest- en festiviteitendagen.

## Leges

Voor het Ebbingekwartier gelden de normale legestarieven voor het in behandeling nemen van de vergunningaanvraag. De leges voor een middelgroot evenement bedragen € 250,50. Voor een groot evenement zijn de leges € 1900,- (tarieven 2014).

## 2 Fysieke kenmerken

### Ondergrond

De ondergrond van het Ebbingekwartier bestaat uit halfverharding (gravel), betonplaten, asfalt en gras. Door de parkeergarage onder het terrein is overleg nodig met de gemeente in verband met de maximale belasting. In verband met o.a. het behoud van de kwaliteit van de ondergrond, is er slechts 5 cm bodemvrijheid. Op het Ebbingekwartier ontbreken bevestigingspunten in de grond. Er moet gebruik gemaakt worden van zelfdragende constructies. Er mag markering worden aangebracht in overleg met de gemeente, op voorwaarde dat deze na het evenement direct wordt verwijderd. Voor de aan- en afvoer van materiaal zijn rijplaten verplicht.

### Voorzieningen

Op het Ebbingekwartier zijn nutsvoorzieningen aanwezig. Het gebruik en de afrekening van de kosten moeten worden afgestemd met de gemeente.

#### - **Stroom:**

Er is een stroomkast aanwezig met aansluitingen van 16 A/ 230 V, 16 A/ 400 V en 63 A/ 400 V. Daarnaast kan het noodzakelijk zijn om noodstroomvoorzieningen aan te leggen.

#### - **Water:**

Waterkast is aanwezig

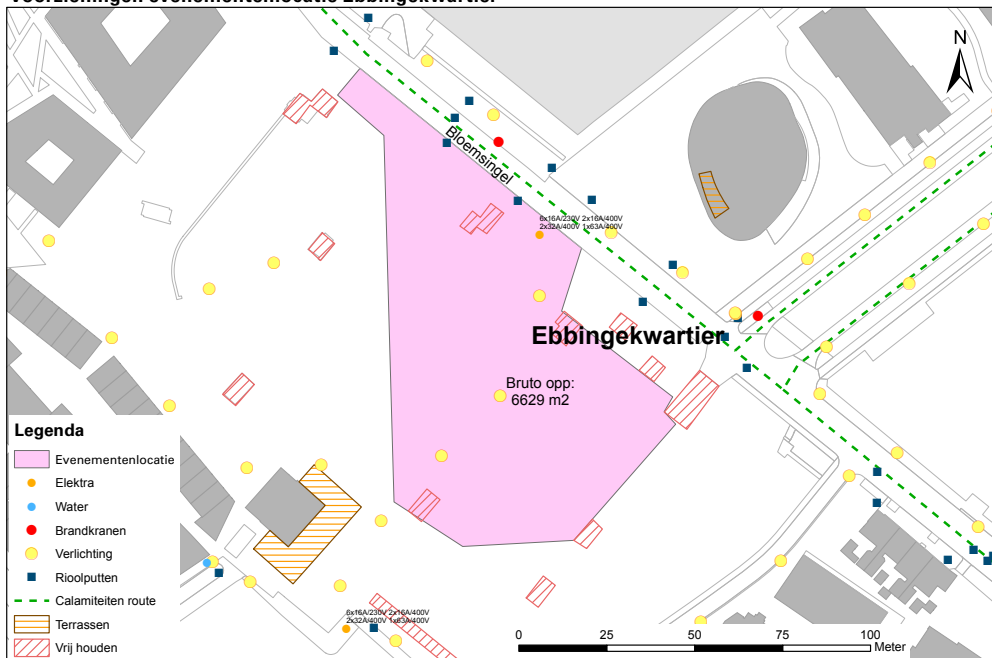
#### - **Riool:**

De afvoer van water kan op de straatkolken, welke zijn aangesloten op het riool, aan de Bloemsingel en eventueel het Boterdiep. Deze moeten vooraf worden geleegd. Ook zijn beschermende maatregelen nodig voor de afvoer.

#### - **Verlichting:**

Er is verlichting langs het fietspad de Kolendrift en er zijn lichtmasten op het terrein zelf aanwezig.

Voorzieningen evenementenlocatie Ebbingekwartier



## Obstakels

Op het Ebbingekwartier zijn de volgende fysieke obstakels een aandachtspunt:

- Aan gemeentelijke eigendommen zoals lichtmasten mag niets worden bevestigd;
- De betonnen zitbankjes en bloembakken kunnen eventueel tegen betaling tijdelijk worden verwijderd;
- Er bevinden zich op het terrein legoblokken, beluchtingskanalen en nooduitgangen van de parkeergarage, een container en een duikboot;
- De prullenbakken moeten vrijgehouden worden voor lediging;
- Er zijn verplichte aan- en afvoerroutes waar slechts een beperkte belasting op mogelijk is vanwege de ondergrondse parkeergarage
- De bluswatervoorzieningen dienen vrijgehouden te worden ;
- De in- en uitgangen van omliggende gebouwen moeten worden vrijgehouden.

## 3 Bijzonderheden locatie

### Bouw

Het Ebbingekwartier is een ontwikkellocatie en verdwijnt op termijn waarschijnlijk deels of helemaal als evenementenlocatie, omdat het terrein steeds verder wordt volgebouwd. Afhankelijk van de bouwactiviteiten, zullen de omstandigheden en beschikbaarheid van het Ebbingekwartier als evenementenlocatie sterk wisselen. Vroegtijdige afstemming met de gemeente is daarom noodzakelijk.

### Communicatie

Goede communicatie is cruciaal voor het hebben en houden van draagvlak voor evenementen. Er kan alleen gebruik worden gemaakt van het Ebbingekwartier als evenementenlocatie nadat omwonenden en andere partijen ruim van te voren op de hoogte zijn gebracht. Het gaat om de volgende partijen: omwonenden, ondernemers in de directe omgeving van het Ebbingekwartier en de beheerder van het Ebbingekwartier. Met de eigenaar van de onderliggende parkeergarage wordt overlegd.

### Schoonmaak

Het Ebbingekwartier en aan- en toewegwegen moeten schoon van evenementenafval worden opgeleverd. Voor de schoonmaak van het terrein kan de gemeente worden ingehuurd. De schoonmaak van het gravelterrein vergt speciaal materiaal.

## 4 Omgeving en logistiek

### Bereikbaarheid

Het Ebbingekwartier is vanuit alle windrichtingen goed te bereiken. De locatie bevindt zich op loopafstand van de binnenstad. Er is ruime parkeergelegenheid in de parkeergarage onder het terrein. Met het openbaar vervoer is het Ebbingekwartier zowel per bus als per trein bereikbaar: het Noorderstation is op loopafstand en aan de Bloemsingel en het Boterdiep stoppen stadsbussen.

### Verkeer en Vervoer

Zowel het terrein als de onmiddellijke omgeving zijn in ontwikkeling. Dit betekent dat de verkeerssituatie niet definitief beschreven kan worden. Met name aan de kant van de Bloemsingel is de situatie voorlopig onduidelijk. Wel staat vast dat de Boterdiep parkeergarage zowel vanaf de Bloemsingel als van het Boterdiep te bereiken is.

De toegang tot het evenemententerrein is bij de voorlopige voorkeursopstelling vanaf de Kolendrift (twee-richtingen fietspad). Het fietspad Kolendrift kan indien nodig worden afgesloten. Er dient rekening gehouden te worden met de inzet van verkeersregelaars. Bij een plotselinge leegloop van het evenemententerrein kan het zijn dat het verkeer op de Boterdiep enige tijd gestremd moet worden. Extra fietsenstallingen kunnen ingericht worden op de hoek van het Boterdiep en de Kolendrift. Daarnaast zijn er extra fietsparkeervoorzieningen nodig in de directe omgeving.

Er moet rekening gehouden worden met het laden/lossen en bevoorrading van de ondernemers. Ontheffingen voor parkeren is mogelijk. In overleg kan gekeken worden naar mogelijke oplossingen voor het tijdelijk stallen van materieel en voertuigen.

### Calamiteitenroutes

De calamiteitenroute voert over de Bloemsingel en de aangrenzende busbanen uit noord-oostelijke richting. Op de rijbanen van alle omliggende straten moet een rijloper van minimaal 3,5 meter beschikbaar blijven voor normaal calamiteitenverkeer. De EHBO-post moet aan een calamiteitenroute worden ingericht.

### Maatregelen

Afhankelijk van het evenement kan als voorwaarde worden gesteld dat het evenemententerrein in verband met de veiligheid voor het overige verkeer en bezoekers in zijn geheel wordt afgehekt met gezeilde bouwhekken.





## Colofon:

Uitgave van de gemeente Groningen, november 2014  
Foto's: Marketing Groningen, gemeente Groningen