

evenementenlocatie  
P2 Euroborg



**stad.**



## Evenementen in de stad Groningen

Groningen is een bruisende en leefbare stad met een ruim en gevarieerd aanbod aan evenementen. Dit aanbod is zowel binnen, in de vele theaters, podia en zalen, maar ook in de buitenruimte te bezoeken. De gemeente faciliteert de invulling van de buitenprogrammering, in het "Theater van de Stad". Ook voor deze buitenpodia is een gevarieerd en divers aanbod belangrijk. Dat betekent dat de programmering iedereen iets moet bieden: van klassiek tot pop, van huldigingen tot theater, van jong tot oud en van student tot Stadjer.

Om de grote en middelgrote evenementen evenwichtig te spreiden over de meest geschikte locaties in de stad, werkt de gemeente met profielen. De informatie in de profielen is bedoeld voor de organisatoren van evenementen en voor de inwoners van de stad Groningen. Een profiel geeft een overzicht van de mogelijkheden van de locatie en richtlijnen voor het gebruik ervan. Ieder evenement komt steeds tot stand in overleg met de gemeente Groningen. Dat is bedoeld om tot maatwerk te komen: in goed overleg kan worden afgeweken van de hierna genoemde richtlijnen.



## Contact

Wilt u een evenement aanvraag doen of de mogelijkheden voor uw evenement bespreken, neem dan contact op de accountmanagers van de afdeling Evenementen Management van de gemeente Groningen. Wij zijn bereikbaar op 14 050 (zonder netnummer) van 9.00 tot 16.30 uur, of via [CME@ groningen.nl](mailto:CME@ groningen.nl).

# 1 Evenementenlocatie P2 Euroborg

## Beschrijving locatie

Het parkeerterrein P2 is één van de parkeerterreinen die horen bij de Euroborg, het prachtige voetbalstadion van FC Groningen. Het terrein is zeer zuim opgezet. Het biedt normaliter plaats aan circa 500 parkeerplaatsen. Rondom het terrein ligt een wal van aarde waardoor het terrein op een natuurlijke wijze wordt omsloten. Vanaf het parkeerterrein is er ruim zicht op de Euroborg zelf en op de omringende kantoorgebouwen. P2 wordt niet alleen gebruikt als parkeerterrein op de dagen dat er gevoetbald wordt. Ook abonneementhouders van de bedrijven rondom het gebied maken gebruik van het parkeerterrein. P2 inzetten als evenementenlocatie is daarom alleen mogelijk in de reguliere vakantieperiodes en in de voetbalvrije weekenden.

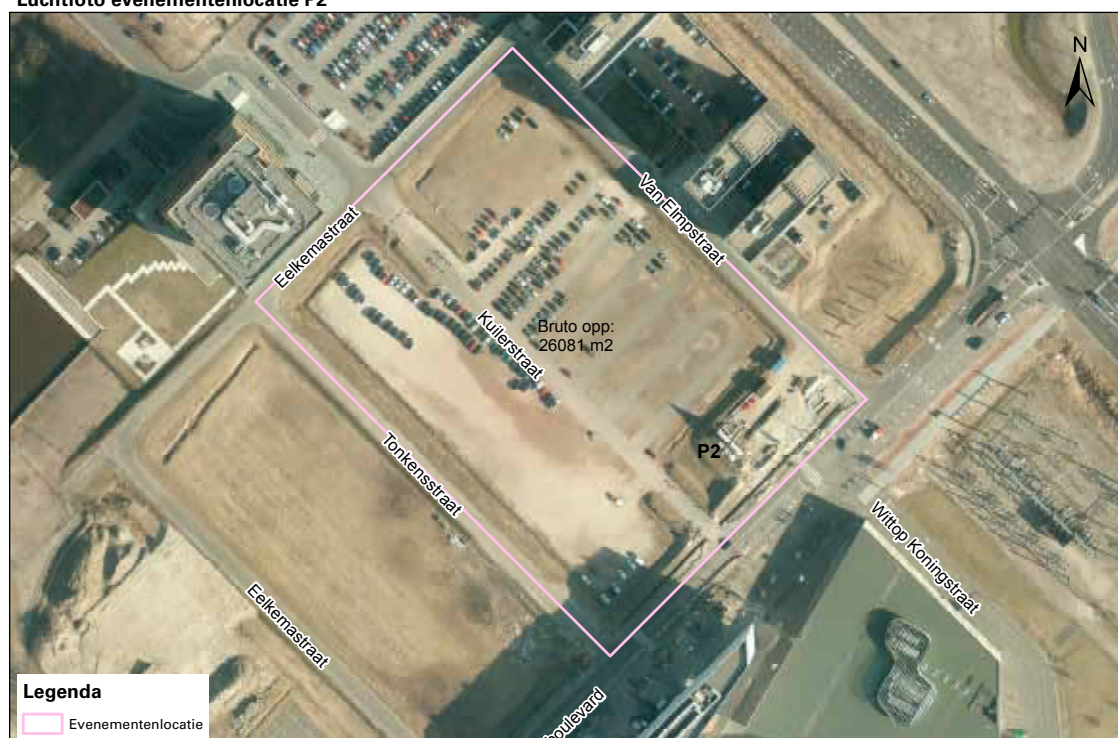
## Programmering

Door de nabijheid van sportcomplex de Euroborg is deze locatie uitstekend geschikt voor evenementen die aansluiten bij het thema sport en recreatie, maar er is een variëteit aan evenementen mogelijk. Zo is er op P2 Euroborg de mogelijkheid voor maximaal vier keer per jaar een evenement met een exclusief dance-karakter. De voorwaarde hierbij is dat er tenminste twee weken tussen deze evenementen zit. De duur van een dance-evenement op deze locatie is maximaal 8 uur.

## Oppervlakte

De bruto oppervlakte van de evenementenlocatie P2 Euroborg is circa 26.000 m<sup>2</sup>. De werkelijk inzetbare ruimte verschilt per evenement en is onder andere afhankelijk van de gebruikte opstelling op het terrein, het type evenement en de te nemen veiligheidsmaatregelen.

Luchtfoto evenementenlocatie P2



## Richtlijn maximaal aantal bezoekers

De richtlijn voor het maximale aantal bezoekers bij een evenement op de P2 Euroborg is tussen de 7.500 tot 10.000 personen. Dit aantal is afhankelijk van meerdere factoren zoals het type evenement, de uiteindelijke opstelling en de noodzakelijk geachte gezondheids- en veiligheidsmaatregelen.

## Geluidsnormen

De richtlijn voor het maximale aantal bezoekers bij een evenement op de P2 Euroborg is tussen de 7.500 tot 10.000 personen. Dit aantal is afhankelijk van meerdere factoren zoals het type evenement, de uiteindelijke opstelling en de noodzakelijk geachte gezondheids- en veiligheidsmaatregelen.

Op P2 gelden de volgende eindtijden voor geluid:

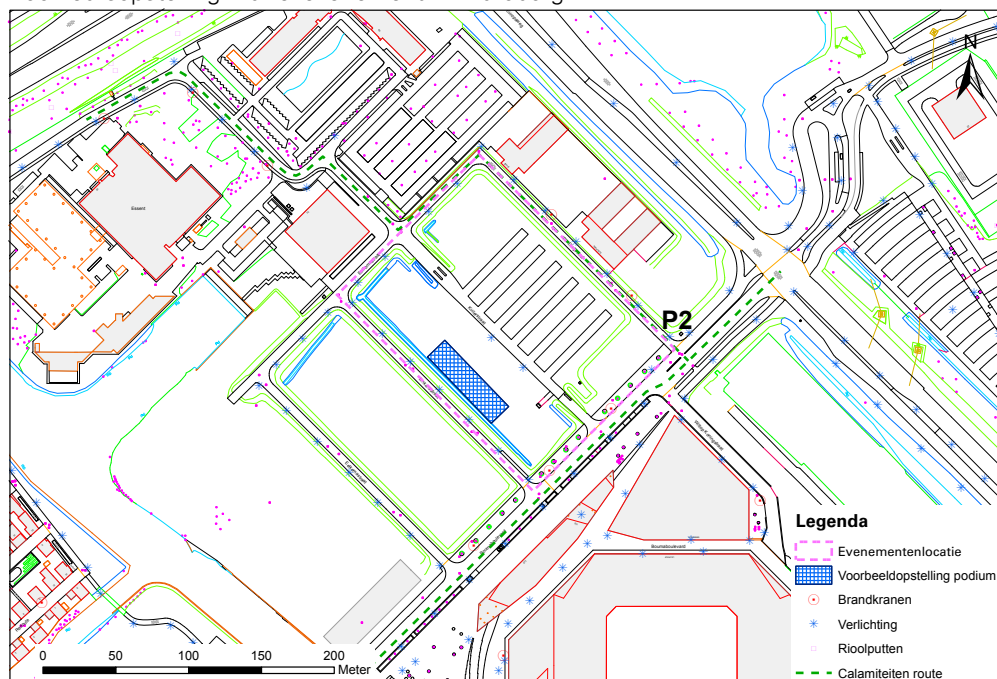
Dagen	Eindtijd muziek	Eindtijd evenement (tap)
Zondag t/m donderdag	23.00 uur	00.00 uur
Vrijdag en zaterdag	00.00 uur	01.00 uur

\*De burgemeester kan besluiten af te wijken van de vastgestelde eindtijden.  
Daarnaast gelden er afwijkende tijden op collectieve feest- en festiviteitendagen.

## Voorkeursopstelling

De voorkeursopstelling voor een podium bij muziekevenementen is in de westelijke hoek van het evenemententerrein. In overleg kan gekozen worden voor een ander opstelling.

Voorkeursopstelling muziek-evenement P2 Euroborg



## Leges

Voor P2 Euroborg gelden de normale legestarieven voor het in behandeling nemen van de vergunningaanvraag. De leges voor een middelgroot evenement bedragen € 250,50.

Voor een groot evenement zijn de leges € 1900,- (tarieven 2014).

## 2 Fysieke kenmerken

### Ondergrond

De ondergrond van P2 bestaat uit verharde ondergrond waarvan een gedeelte puinsteen is. Binnen de kuil van het terrein loopt rondom een vrij smalle sloot. Er zijn geen bevestigingspunten in de grond. Er moet gebruik gemaakt worden van zelfdragende constructies. Bij regen moet rekening worden gehouden met de slechte afwatering van het terrein. De ligging en inrichting van het terrein maakt dat het niet eenvoudig geschikt is voor het gebruik van vrachtwagens en het plaatsen van grote tenten. Vrachtwagens kunnen worden uitgeladen aan de rand van de P2-“kuil”.

### Voorzieningen

Op P2 zijn geen voorzieningen voor stroom, water, elektra of riolering. Het terrein wordt verlicht door lantaarnpalen rondom en twee lantaarns op hoge masten op het terrein zelf.

### Obstakels

Op P2 Euroborg zijn de volgende fysieke obstakels een aandachtspunt:

- Er lopen diverse elektriciteits- en glasvezelkabels door de ondergrond;
- Er staan 2 lichtmasten en eenabri met betaalautomaat op het terrein;
- De inrit kent een hoogtebeperking in de vorm van een hoogtebalk met rijbaansignalering;
- De bluswatervoorzieningen moeten worden vrijgehouden;
- De in- en uitgangen van omliggende gebouwen moeten worden vrijgehouden;
- Vanwege de ligging in een kuil moeten er aparte vluchtroutes worden gecreëerd over het talud.



## 3 Bijzonderheden locatie

Het Europapark, waar P2 onderdeel van uit maakt, is een ontwikkellocatie en zal wellicht op termijn deels of helemaal als evenementenlocatie verdwijnen, wanneer het terrein verder wordt volgebouwd. Afhankelijk van deze activiteiten, zullen de omstandigheden en beschikbaarheid van het P2 als evenementenlocatie sterk wisselen. Vroegtijdige afstemming met de gemeente is daarom noodzakelijk.

### Beschikbaarheid

P2 is beschikbaar voor evenementen in de voetbalvrije weekenden en in de reguliere vakantieperiodes. Dit is besloten omdat er voldoende parkeerplaatsen elders beschikbaar moeten zijn voor de reguliere gebruikers van P2.

Bij een evenement in de weekenden kan de opbouw vanaf vrijdagochtend 09:00 uur starten op een afgesloten deel van het terrein aan de kant van de Tonkensstraat. Het overige deel van het terrein blijft tot 20:00 uur beschikbaar voor parkeerders. Ook de parkeerapparatuur blijft daarbij in bedrijf. Normaal gesproken moet het parkeerterrein uiterlijk op zondag 23:00 uur schoon en leeg opgeleverd worden, zodat het terrein op maandagochtend weer beschikbaar is voor parkeerders. Bij evenementen op zondag waarbij er nog afbouw moet plaatsvinden is er een uitloop mogelijk tot maandagochtend 06.00 uur. Het evenement kan op de zaterdag en/of zondag worden gehouden, waarbij het terrein op de andere dag voor zover mogelijk beschikbaar blijft voor parkeerders.

Evenementen in de vakantieperiodes kunnen maximaal een week gebruik maken van het terrein. Dat geeft de mogelijkheid voor een uitgebreidere opbouwfase.

### Communicatie

Goede communicatie is cruciaal voor draagvlak voor evenementen. P2 Euroborg kan alleen als evenementenlocatie worden gebruikt nadat omwonenden en ondernemers in de directe omgeving ruim van te voren op de hoogte worden gebracht.

### Beheer P2

Het is noodzakelijk goede afspraken te maken met de beheerder van P2 over o.a. beschikbaarheid, daar P2 normaliter dienst doet als parkeerfaciliteit.

## 4 Omgeving en logistiek

### Bereikbaarheid

P2 is vanuit alle richtingen uitstekend lopend, met de fiets te bereiken en met het openbaar vervoer uitstekend te bereiken.

### Verkeer en Vervoer

Afhankelijk van de precieze invulling van het evenement kunnen de Van Elmpstraat en de Tonkensstraat tijdelijk worden afgesloten. P2 ligt op loopafstand van NS-station Europapark en is dus uitstekend met het openbaar vervoer te bereiken. In de omgeving zijn er parkeermogelijkheden (P1 Euroborg, P3 Bornholmstraat en de parkeergarage Harm Buitenplein) met een totale capaciteit voor ongeveer 1500 auto's. Bij grotere evenementen moet er rekening worden gehouden met een overloopsituatie voor auto parkeren. Het verdient dan ook de aanbeveling om contact op te nemen met de OV-bedrijven. In de omgeving is er ruime mogelijkheid om fietsen te stallen op P5 en het Station Europapark. Bij evenementen is de inzet van gecertificeerde verkeers-regelaars vereist. De andere voorzieningen op het Europapark dienen bereikbaar te blijven. In overleg kan gekeken worden naar mogelijke oplossingen voor het tijdelijk stallen van materieel en voertuigen.

### Calamiteitenroutes

De calamiteitenroute naar het terrein loopt over de Boumaboulevard. Bij afsluiting van de straten moet er een rijloper van 3,5 meter vrijgehouden worden van obstakels voor het reguliere calamiteitenverkeer. De EHBO-post moet aan of bij een calamiteitenroute staan.





## Colofon:

Uitgave van de gemeente Groningen, november 2014  
Foto's: Marketing Groningen, gemeente Groningen