

Visie Hoofdstation Groningen

Ineke van Gent – Regiodirecteur Noordoost - NS Stations

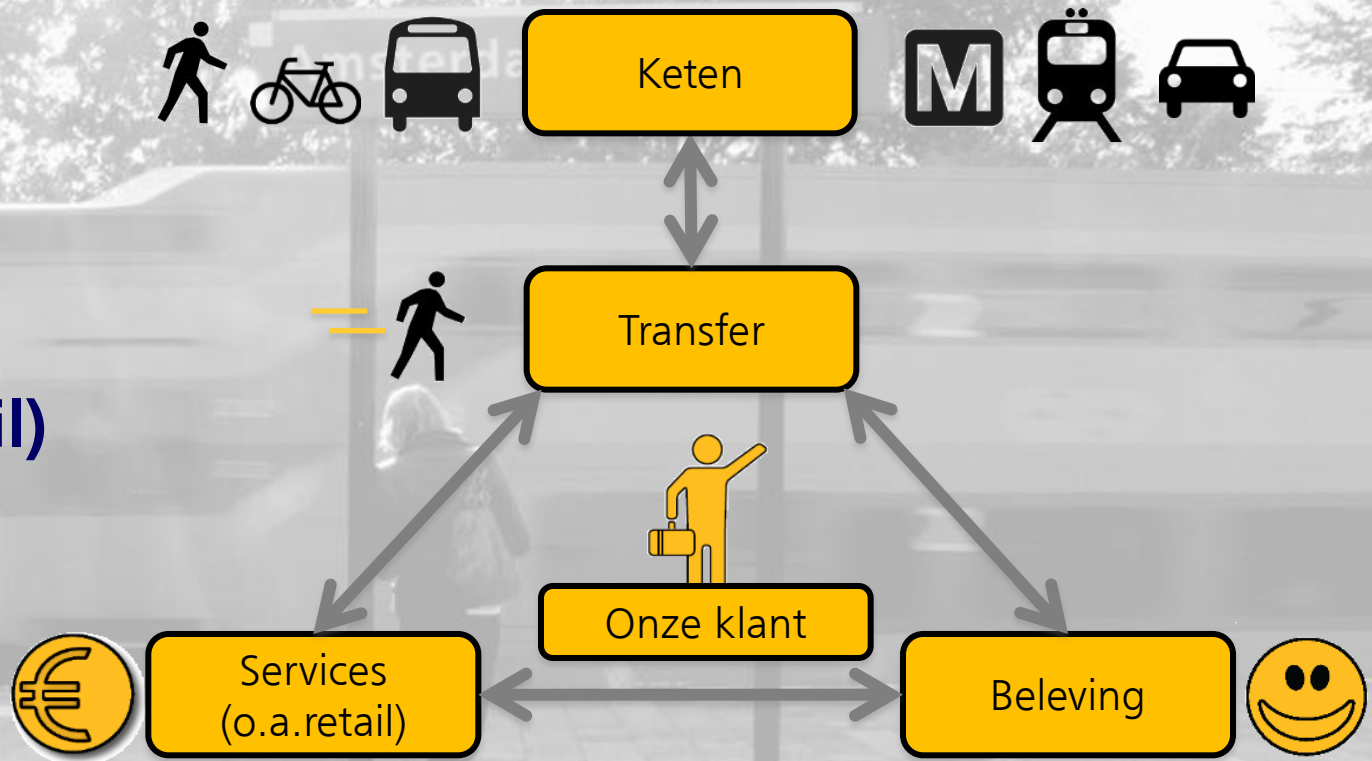


Wij zijn het stationsbedrijf van Nederland



Met expertise over deur tot deur verplaatsing, retail en services

Keten
Transfer
Beleving
Services (retail)



Maar het station is meer dan alleen een functionele, commerciële of esthetische opgave: het is ook een maatschappelijke opgave. Het station is een publieke ruimte waar mensen met verschillende achtergronden elkaar treffen. De opgave is om aan deze openbaarheid vorm te geven.

Wij geven vorm aan het station van de toekomst

Reizen, maar ook ontmoeten en verblijven!



Voorbeeld: Cuypershal,
Amsterdam Centraal

Er is meer te halen dan alleen de trein en koffie

NS-fiets, greenwheels, elektrische scooter of gaat met de NS zonetaxi

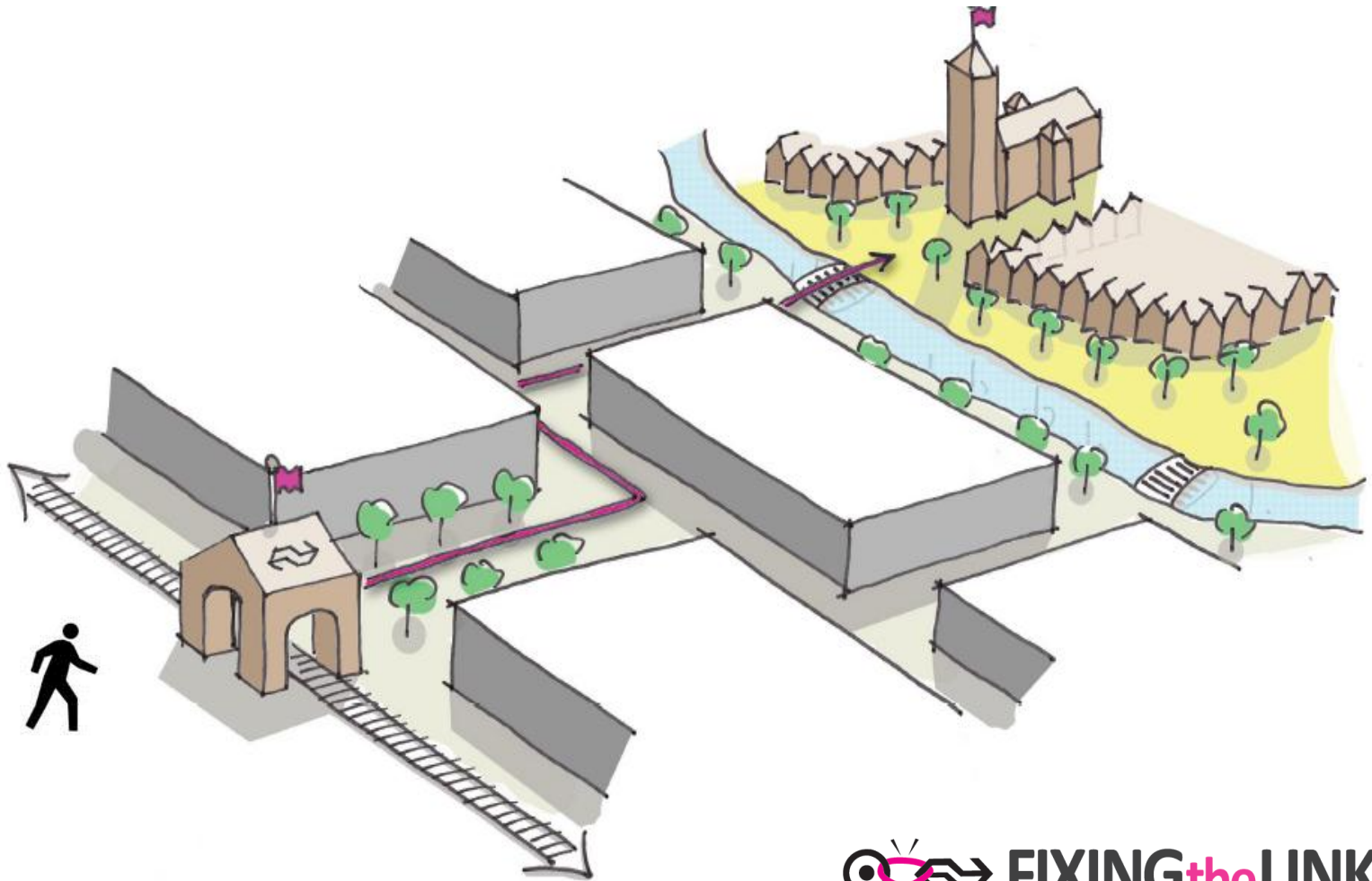


Onze klant kan prettig fietsen



Onze klant kan prettig wandelen

Realiseer een logische route van station, plein naar binnenstad



 **FIXING**theLINK

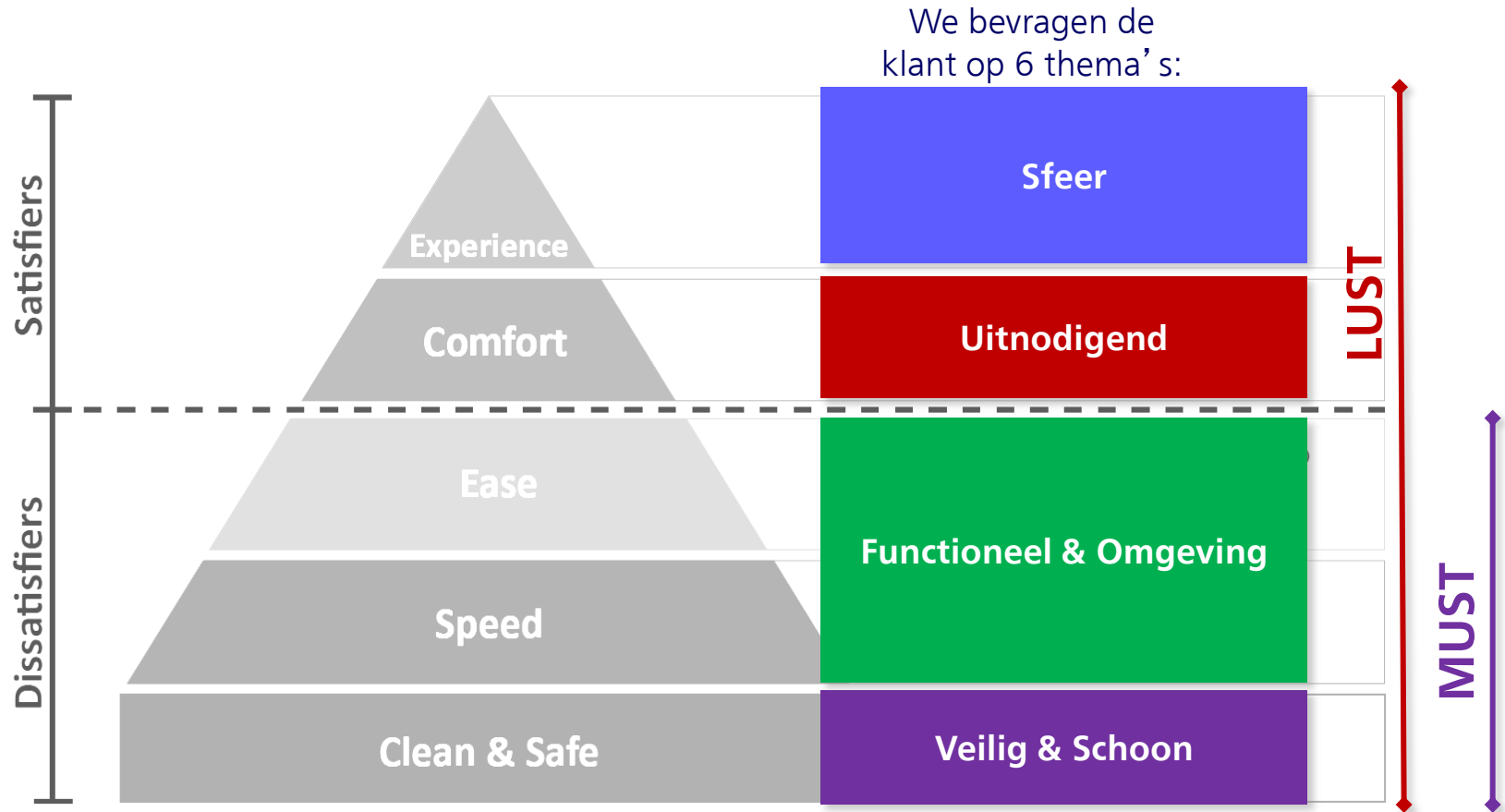
Dit zijn de wensen van onze reiziger:

Ondanks de verscheidenheid, zijn de behoeften van de reiziger gelijk



We weten hoe de reiziger beoordeelt

80.000 enquêtes per jaar, op alle stations (juist ook die in verbouwing zijn)



Hoofdstation Groningen: facts & figures

In- en uitstappers/werkdag	35.190
In- en uitstappers/jaar	11.300.000

16^e station van Nederland



Veiligheid	++
Snelheid	++
Kwaliteit (beschut)	++

**Voor de korte
loopafstanden worden hoog
gewaardeerd!**



Gemiddelde belevingsscore	7,01
Percentage dat > 7 geeft	77,8%

2^e station van Nederland !



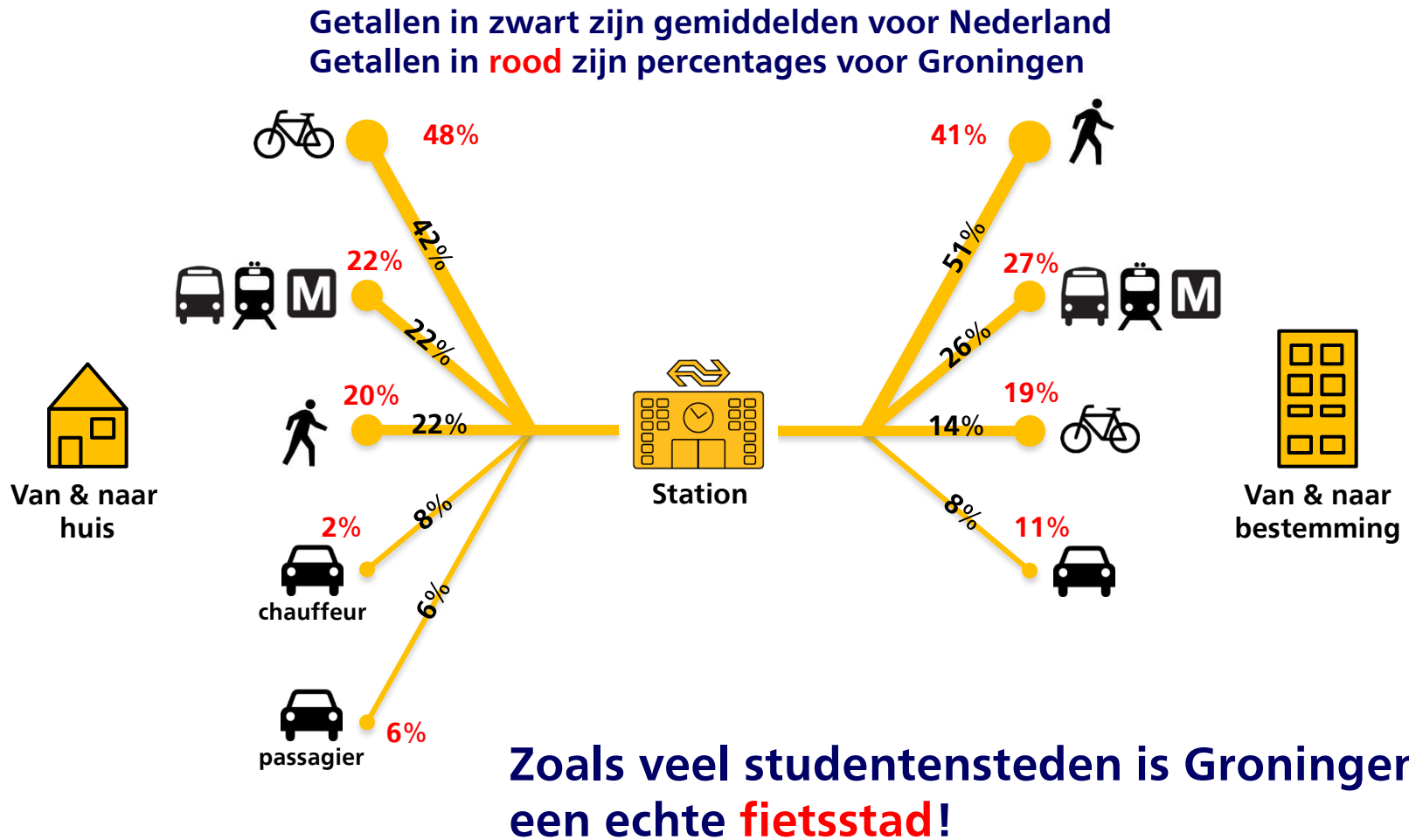
Omzet/in- en uitstapper	—————>
Omzet/m ² , per jaar	—————>

**2^e station van Nederland
10^e station van Nederland**

Hoofdstation Groningen: facts & figures



We weten hoe onze klant aankomt en vertrekt.



Groningen: het mooiste station van Nederland...

www.stedentripper.com



...en in Europa op de derde plek!

www.stedentripper.com

**1. Centraal station,
Antwerpen (B)**



**2. Gare des
Bénédictins, Limoges**



**3. Hoofdstation
Groningen**



**4. Berlin
Hauptbahnhof (D)**



Helsinki Central (FI)



**Lugovaya Station,
Vladivostok (R)**



**Luik-Guillemins, Luik
(B)**



Atocha, Madrid (ES)



**Haydarpasa Istanbul
(TR)**



**St. Pancras London
(UK)**

Goede transfer is uitnodigend, veilig, leesbaar



Kans om de leesbaarheid van hoofdstation Groningen te verbeteren!



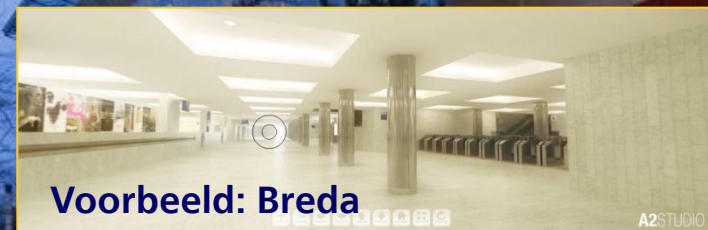
Transfer & interwijk: station in de stad

Interwijk 24/7 open en zonder poorten aan begin/einde van tunnel

Voorbeeld: Amsterdam Zuid



Resultaat: een goede verbinding tussen twee delen van de stad zonder poortjes aan begin en einde van de tunnel. Interwijk en transfer delen dezelfde passage. Poorten staan pas bij de trapopgangen naar de perrons.



Transfer & interwijk: ontsluiting nieuw stadsdeel

Het belang van een volwaardige achterzijde

Na...



Voor...



Voorbeeld: Amsterdam Zuid (2012)

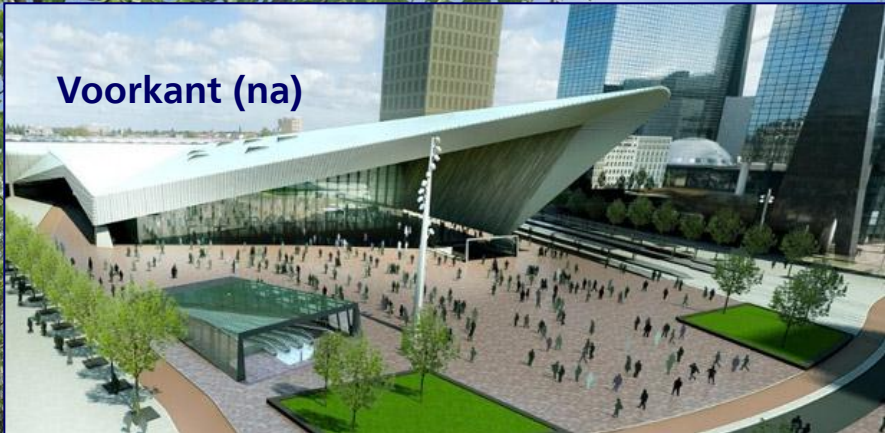
Resultaat: twee gelijkwaardige entrees in gebruik, nu ook in uitstraling.



Transfer & interwijk: ontsluiting nieuw stadsdeel

Het belang van een volwaardige achterzijde

Voor kant (na)



Rotterdam Centraal

Achterkant (voor...)



Achterkant (na...)



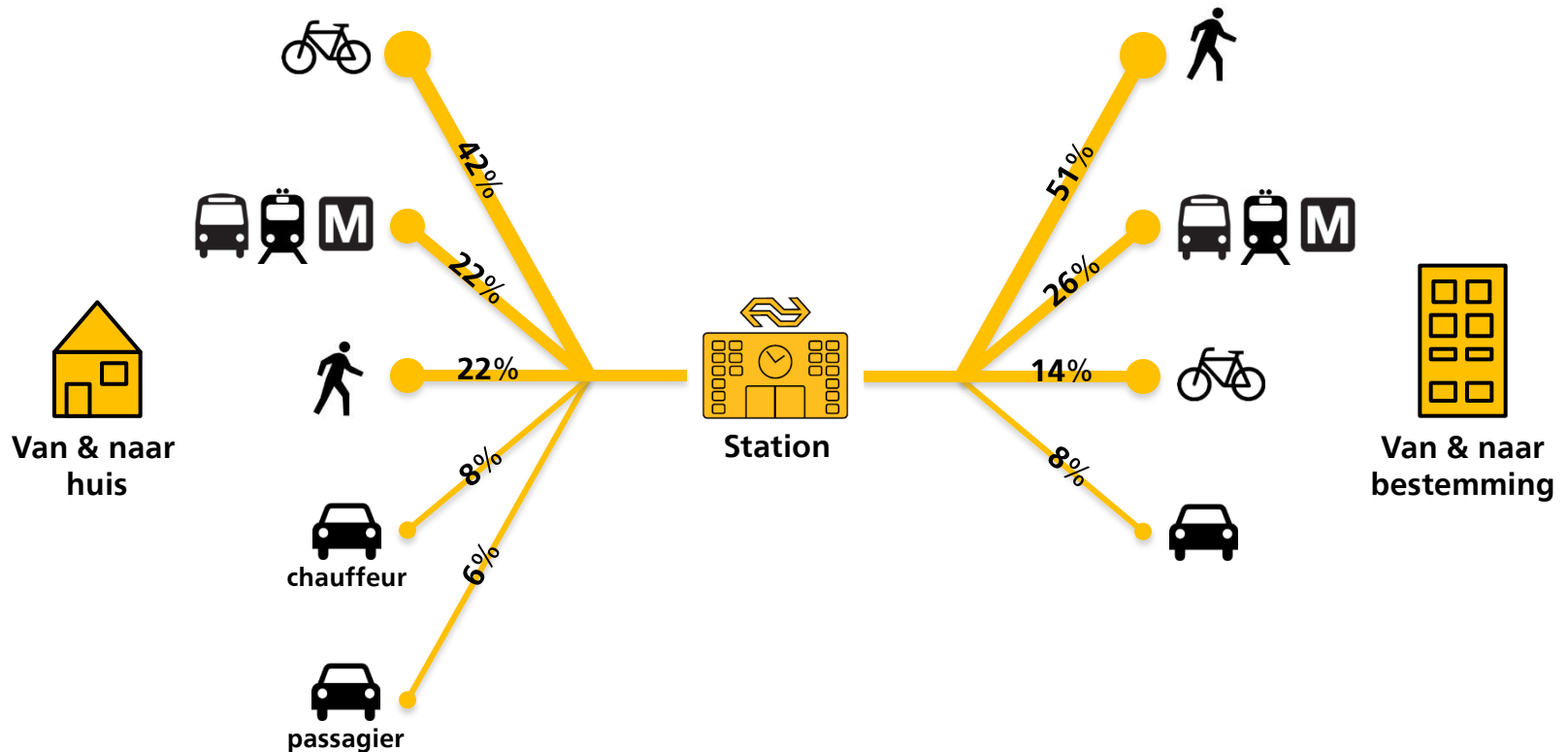
Voorbeeld: Rotterdam Centraal (2013)

Resultaat: achterkant aanzienlijk minder in gebruik, nu met volwaardige entree.

Groningen: een compact station



Korte afstanden trein-keten worden in Groningen hoog gewaardeerd



Een compact station: dat houden we graag zo!

Inzetten op beleving en leesbaarheid



Benutten en doorontwikkelen van restauratie 1998-2000



Hoe?

1. Inzet van monumentale waarden
2. Terugbrengen van oorspronkelijke routing door stationsgebouw – cruciaal voor behoud functie station!
3. Aansluiting tussen station en voorplein.

Van leeg en ongebruikt, naar actief en levendig!



Van de 2^e naar de 1^e plek van Nederland



Verrassen met respect voor monumentale waarden



Doel: Groningen van de 2^e
naar de 1^e plek in
stationsbelevingsmonitor!



Beleven van de stad – lokale helden



Groninger Koek – to go?



Invloed van retail op sociale veiligheid



Geïntegreerde tickets & services

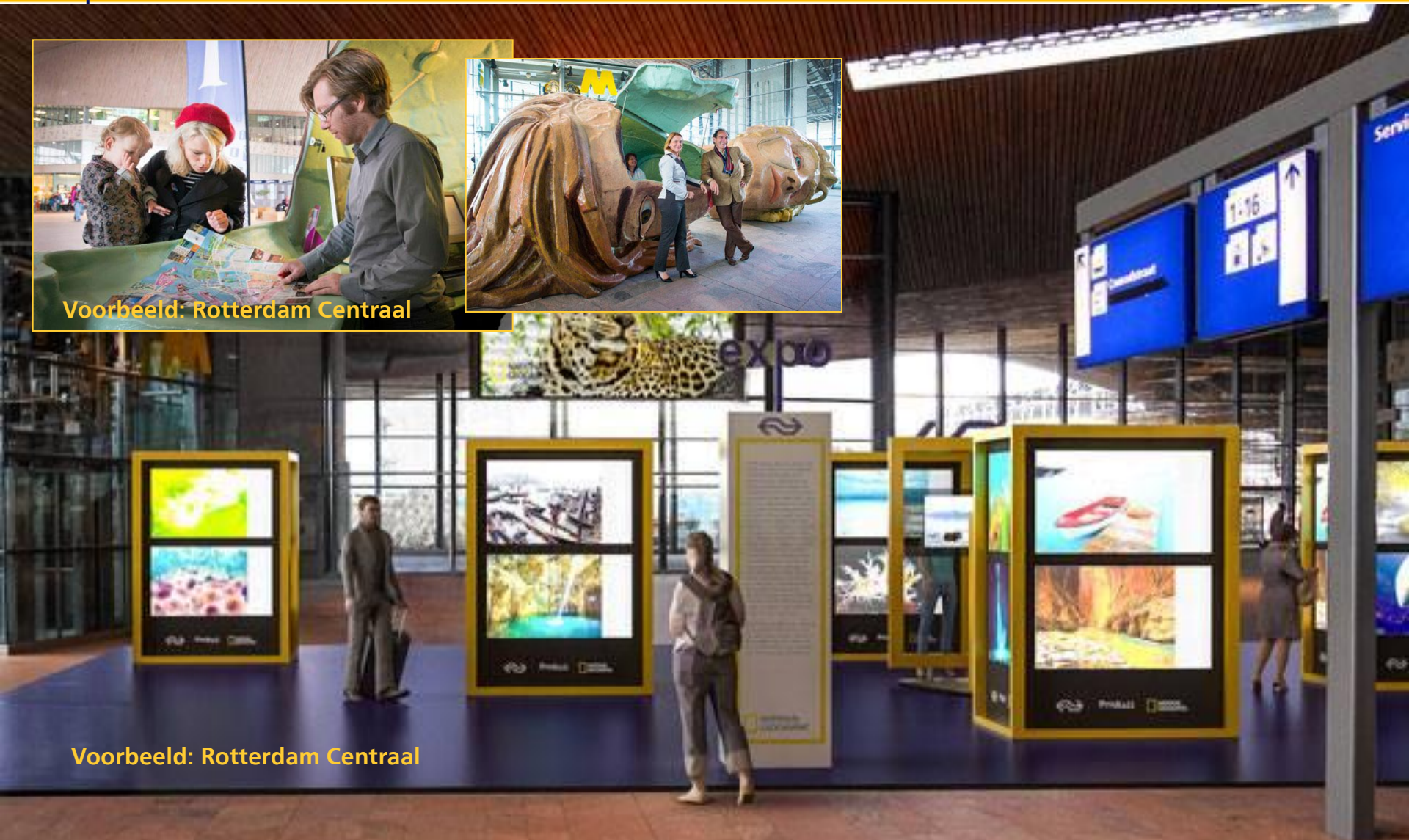
Contact met verschillende reis-aanbieders vanuit een gezamenlijk punt



VVV en exposities op het station



Voorbeeld: Rotterdam Centraal



Voorbeeld: Rotterdam Centraal

Wij bouwen aan stations en de stationsomgeving

Met expertise op het gebied van keten, transfer, beleving en services (retail)

