

Zernikelaan Groningen

Juli 2017



Herinrichting Zernikelaan Groningen

Sinds de jaren zeventig is de Zernikelaan de centrale as van de Zernike Campus Groningen. In het Masterplan voor de Campus (2005) is er voor gekozen om fietsers en voetgangers het primaat te geven op de Campus; het autoverkeer en de parkeerplaatsen zijn naar de randen van de Campus verplaatst. De Zernikelaan verloor zo een deel van haar functionaliteit, maar bleef bestaan als busroute. Met de plannen voor de Regiotram zou de Zernikelaan vervolgens een hoogwaardige openbaarvervoersverbinding krijgen. Maar het uitblijven van een definitief plan zorgde er voor dat de weg er wat haveloos en ondergebruikt bij lag.

De Stuurgroep Zernike Campus Groningen heeft in 2016 het initiatief genomen om de Zernikelaan, van de Noordelijke Ringweg tot aan het Kern Versnellingsinstituut, een nieuwe inrichting te geven die aansluit bij het karakter van de onderwijscampus en anticipeert op de nieuwe ontwikkelingen in het noordelijk deel van de Campus. De bus houdt hierin haar centrale en dienende rol. Fietsers en voetgangers krijgen de ruimte met aantrekkelijke verblijfsruimten en nieuwe routes.

Het plan voor de herinrichting van de Zernikelaan begint bij de aansluiting op de ringweg. Hier worden maatregelen getroffen om de doorstroming van het autoverkeer en de veiligheid voor fietsers sterk te verbeteren. Het gebied langs de vijver gaat sterk veranderen en krijgt een lommerrijk karakter met moerascipressen die met uitbundige kleuren de seizoenen vieren. De verharding met uitzondering van de busbaan wordt vervangen door een groene

ruimte. De vijver wordt ingeplant met waterlelies en krijgt een lage kade die de relatie met het water herstelt.

Op de kop van de vijver, een perfecte plek in de zon, leidt een luie, brede trap naar het water en de lage kade. De ruimte rondom de vijver wordt het groene hart van de Campus. Op termijn zal een poort in de Kapteynborg de vijver verbinden met het busplein. Het busplein, tussen de Kapteynborg, de Van DoorenVeste en het Willem Alexander Sportcentrum, krijgt een pleinachtige inrichting met veel groen. De bussen zijn hier te gast en mogen maximaal 30 km p/u rijden. Zij halteren naast de Van DoorenVeste. Voetgangers, fietsers en bussen bewegen in dezelfde gedeelde ruimte; een 'shared space'. Het busplein verandert in een dynamische ruimte voor verblijven, sport, spel en mobiele horeca.

Het busplein sluit aan op de bestaande campuswegen en op een nieuwe langzaamverkeerroute naar het noorden van de campus. Deze route voor fietsers en voetgangers komt naast de bestaande weg te liggen. In het noordelijk deel, voorbij de Professor Uilkensweg, is er ruimte voor een lineair park langs de route. In dit park is ruimte voor publieke sporttoestellen en recreatie.

De herinrichting van het busplein biedt de Zernike Campus Groningen een sterke noord-zuid verbinding voor fietsers, voetgangers en openbaar vervoer en voegt er een aantal nieuwe, groene verblijfsruimten aan toe.



Feringa Building

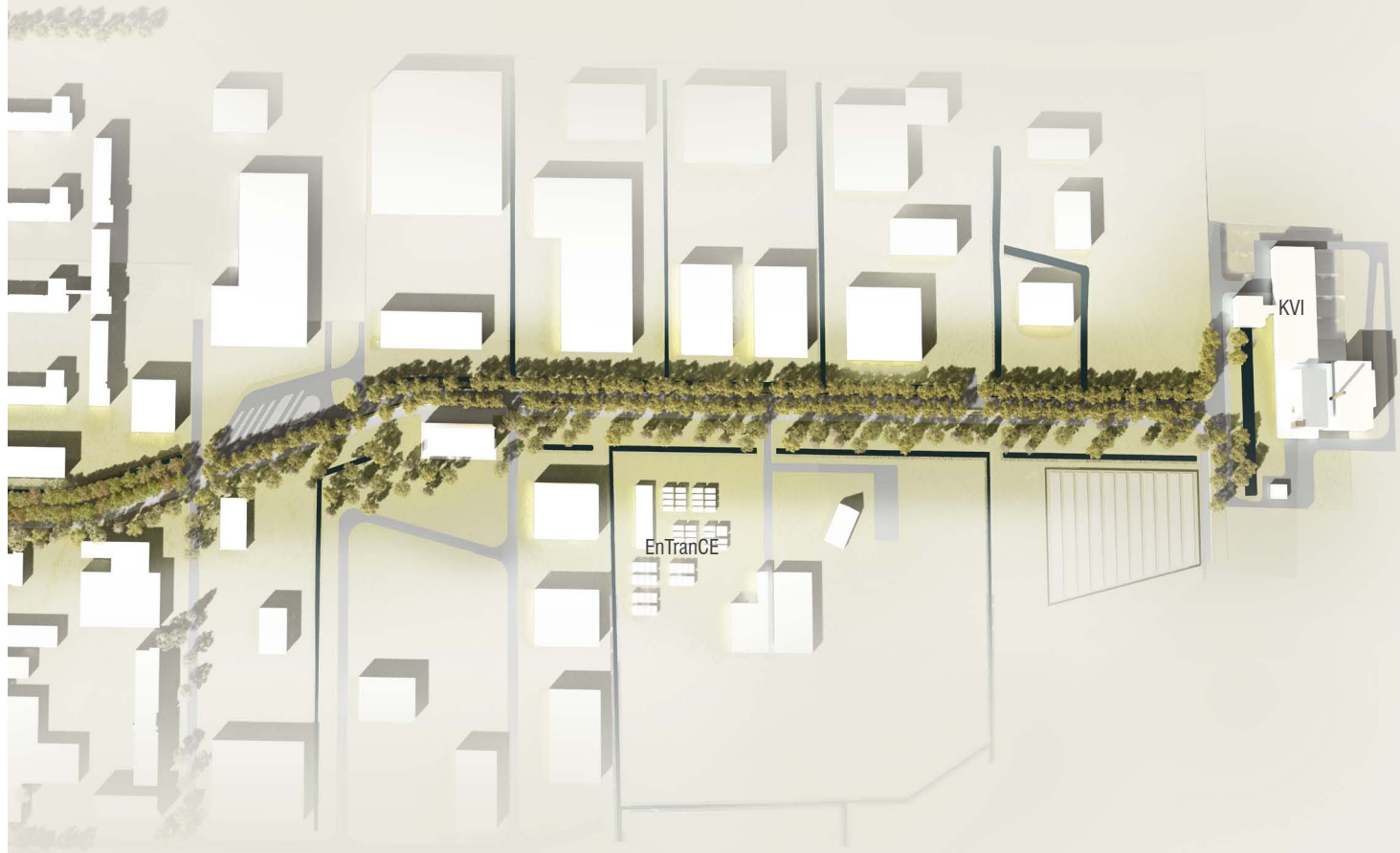
EAE

Bernoulliborg

Kapteynborg

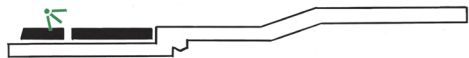
Van DoorenVeste

Willem Alexander Sportcentrum



EnTranCE

KVI



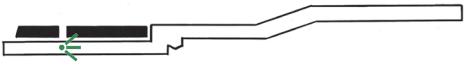
Zicht op de vijver





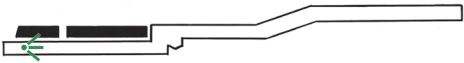
Busroute





Busroute





Busroute





Trappen bij Kapteynborg





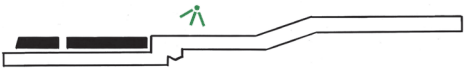
Lage kade langs de vijver





Busplein





Busplein



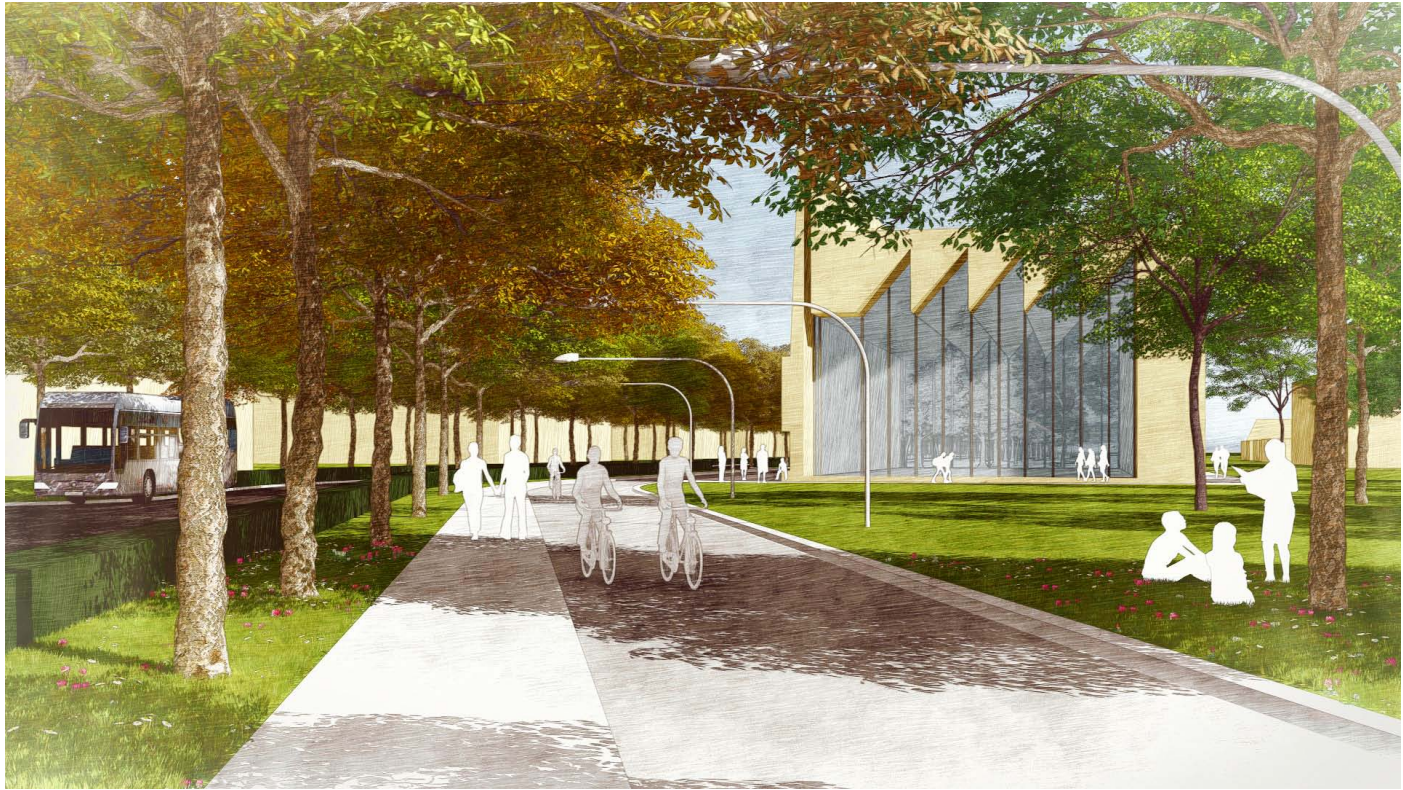


Busplein





Zernikelaan-Noord





Zernikelaan-Noord





Zernikelaan-Noord





rijksuniversiteit
groningen



Hanzehogeschool Groningen
University of Applied Sciences

WEST 8

WEST 8 URBAN DESIGN & LANDSCAPE ARCHITECTURE

Schiehaven 13M
3024 EC Rotterdam
The Netherlands
+31 10 4855801
www.west8.com

