



IN SAMENWERKING MET
GRONINGEN BEREIKBAAR



Gemeenteraad

23 april 2014

Groningen Spoorzone is een project van:



ProRail



Met een bijdrage van:



Regio Groningen-Assen
STEDELIJK NETWERK



Programma

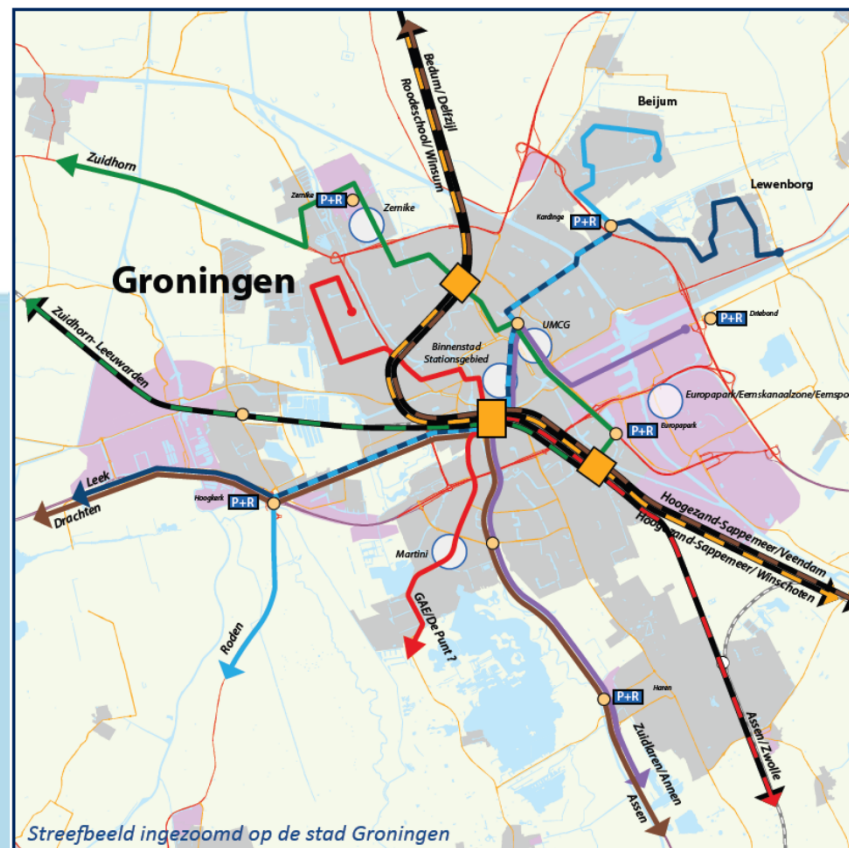
- Aanleiding
- Vanaf de alternatievenstudie
- Projectgebied
- Effecten en planologie
- Vervolg



GRONINGEN
SPOORZONE

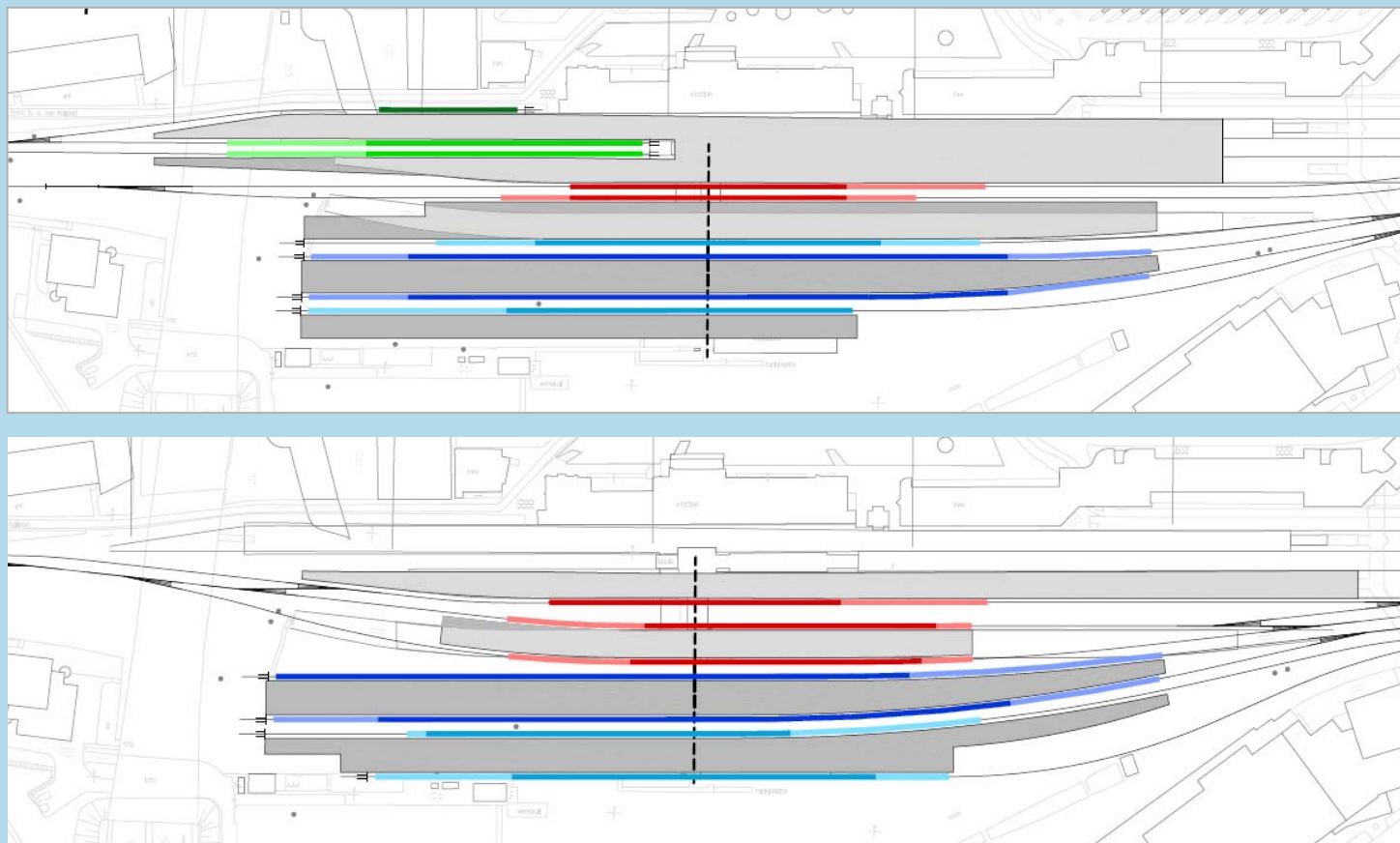
Aanleiding

- RegioSpecifiekPakket
als compensatie
Zuiderzeespoorlijn
- HOV-visie, inclusief doortrek
Leeuwarden - Europapark
- Programma Noord
Nederland





Ontwikkeling naar nieuwe variant





Geen fly-over

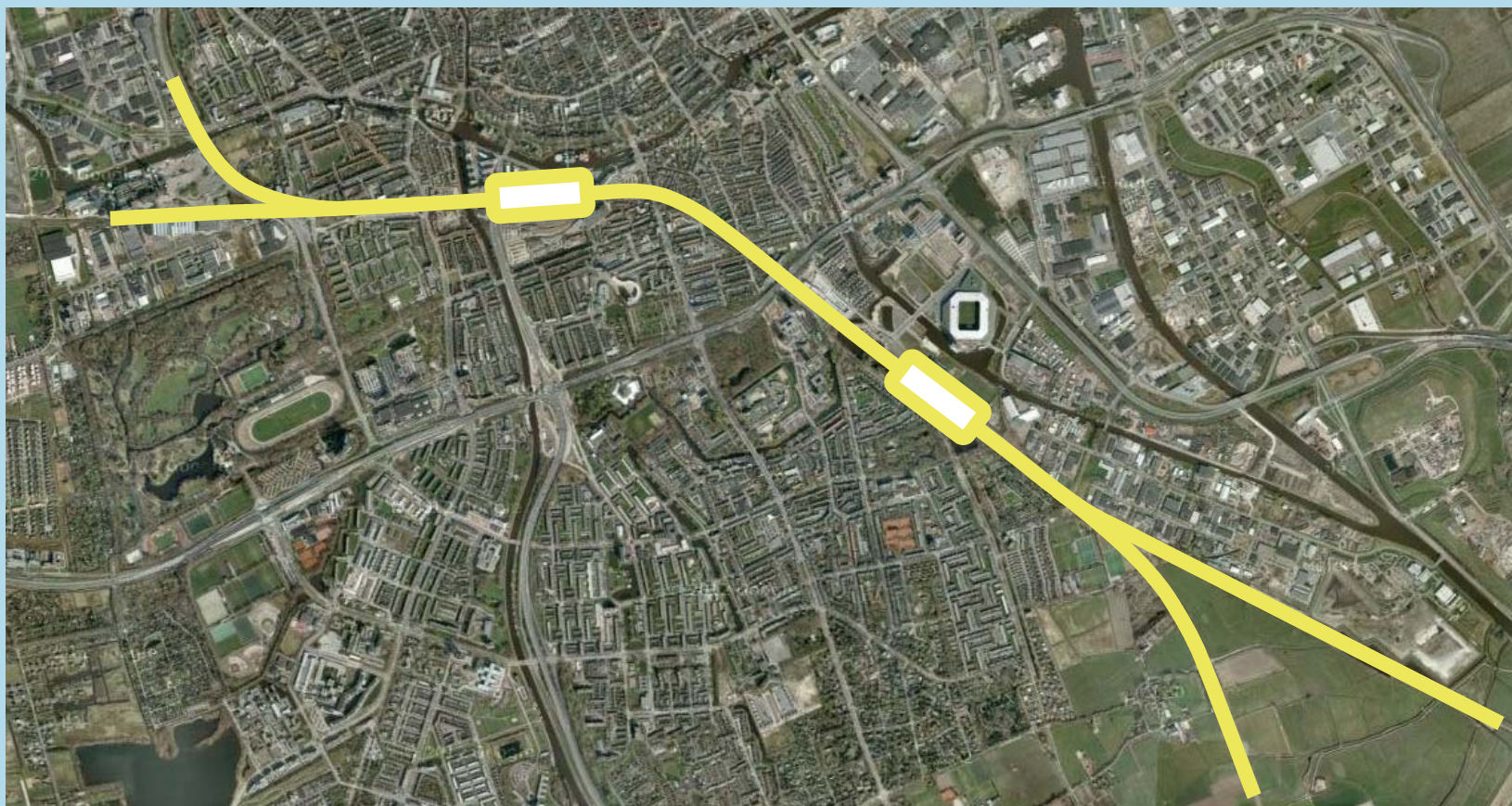


Geen fly-over of andere spoorse aanpassingen ten westen van Hoornse Diep





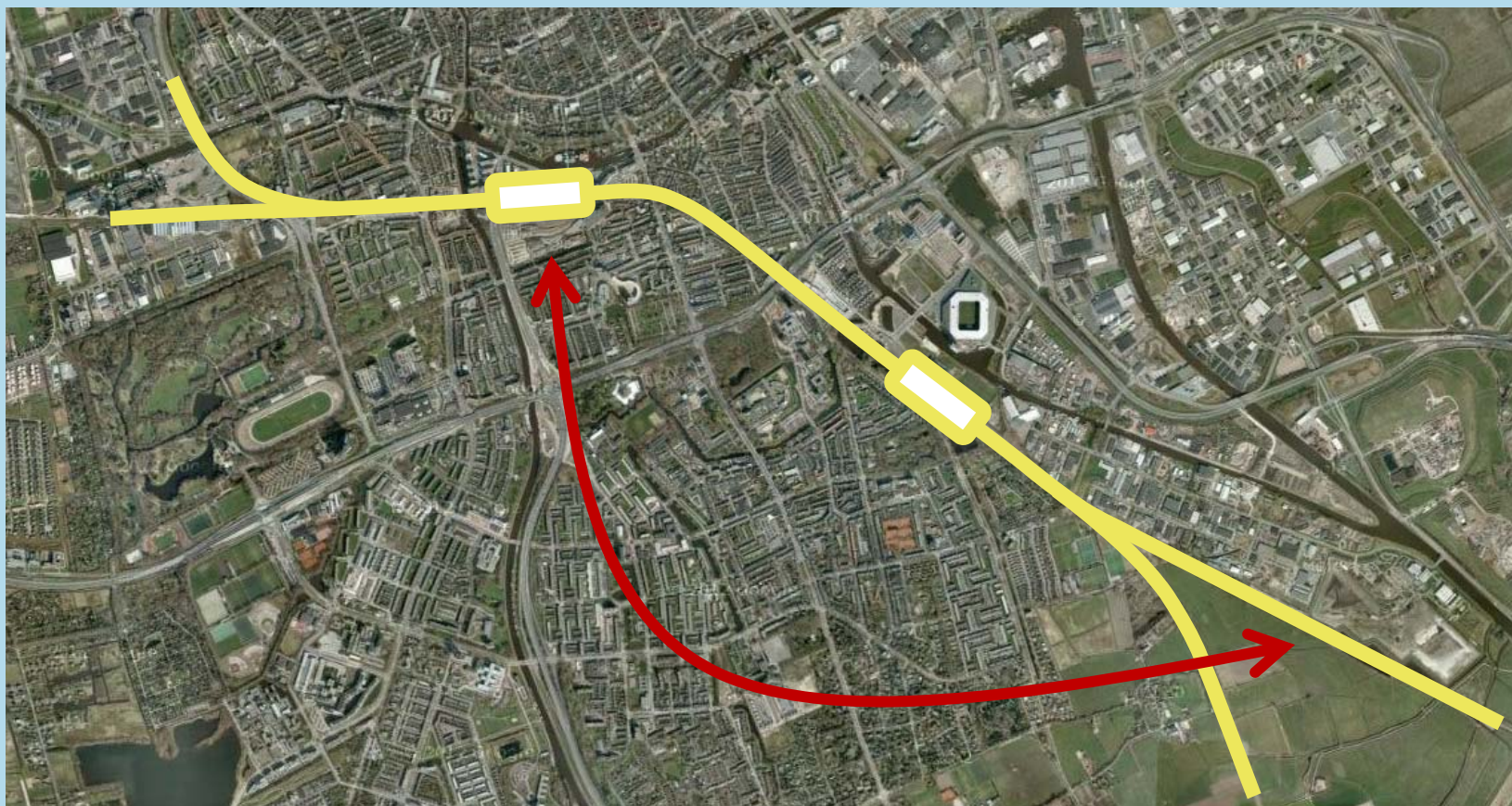
Projectgebied





GRONINGEN
SPOORZONE

Projectgebied





Groningen

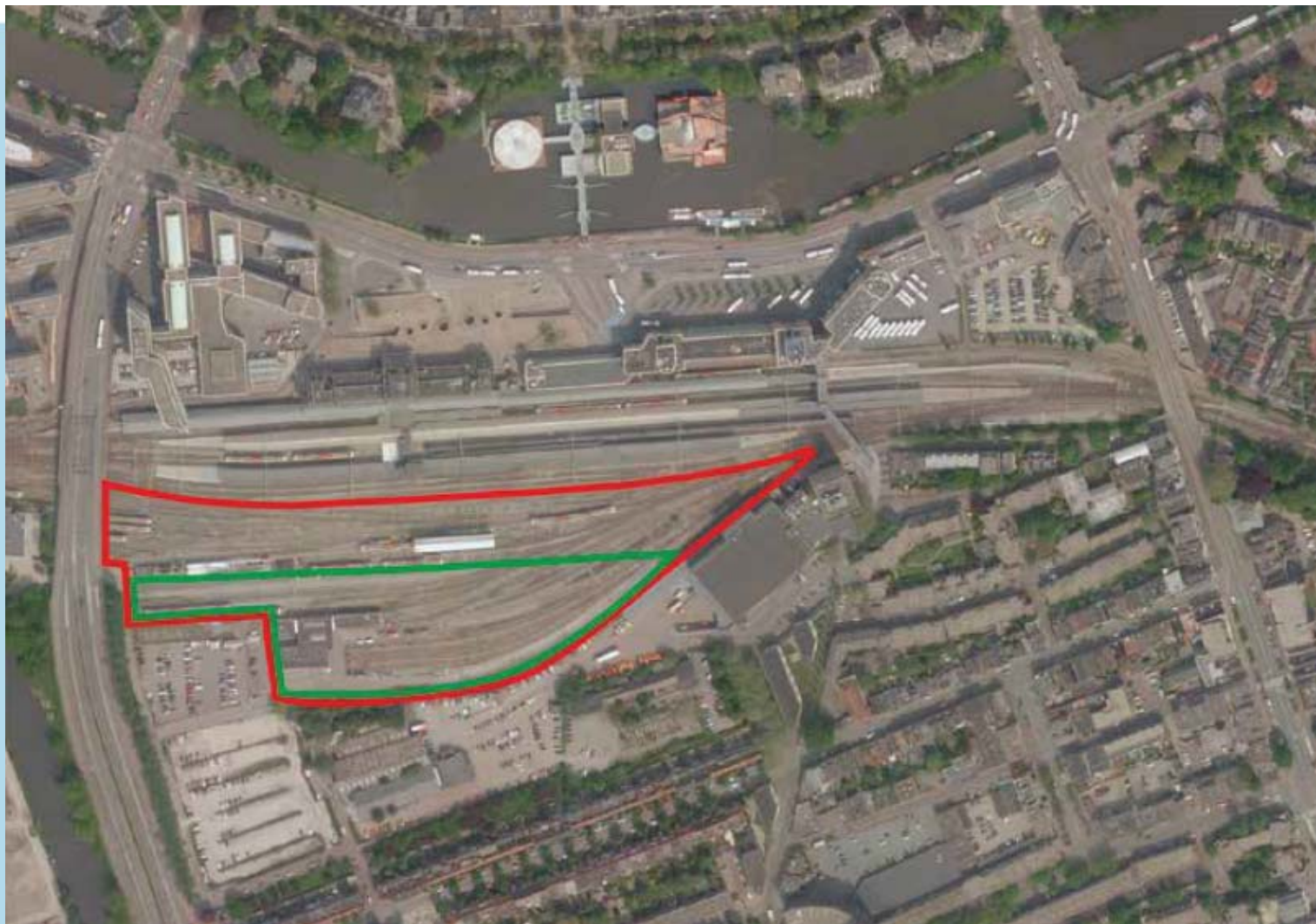
Opstelterrein

Haren



GRONINGEN
SPOORZONE

Projectgebied

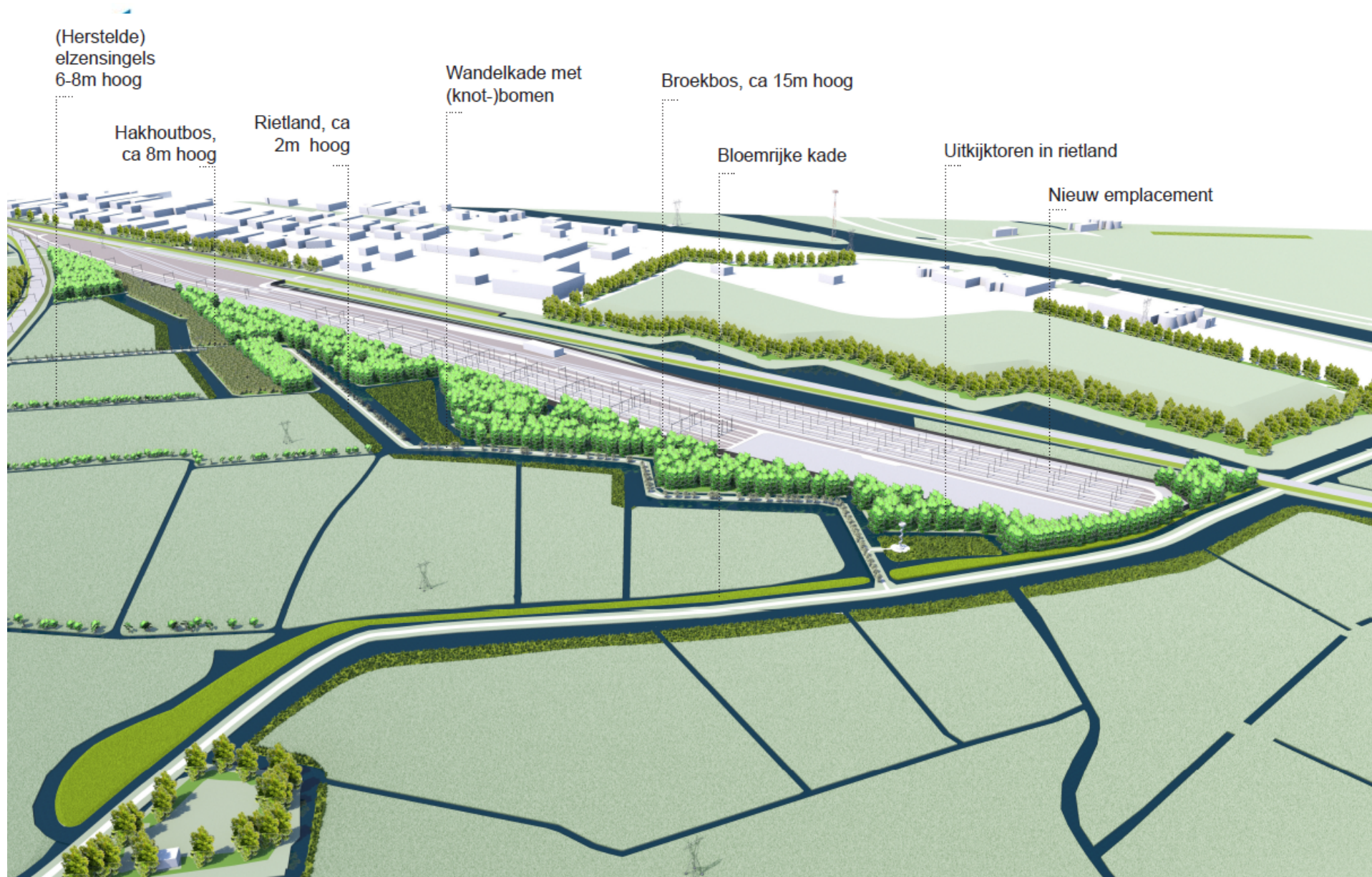




GRONINGEN
SPOORZONE

Opstelterrein

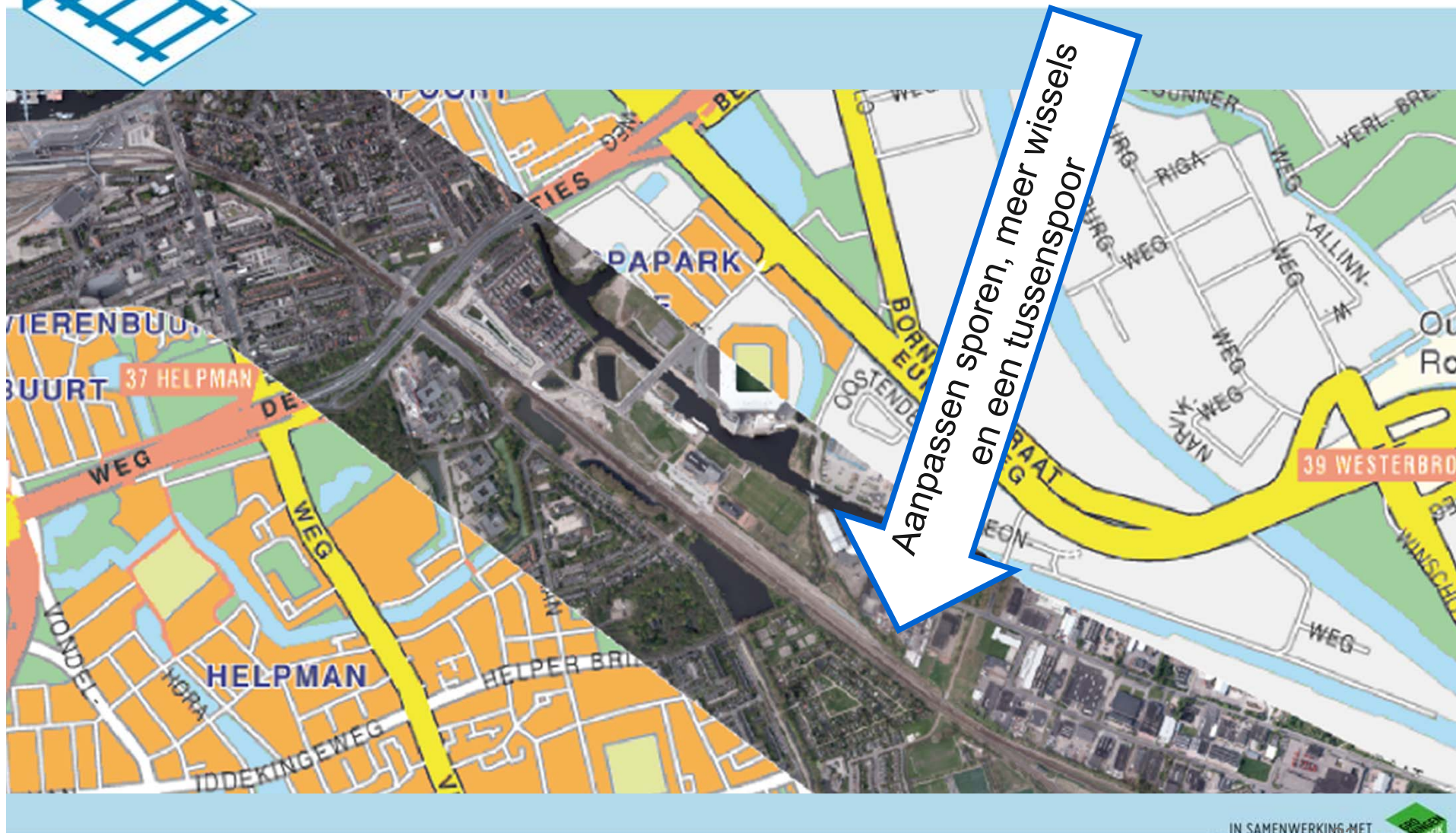






GRONINGEN
SPOORZONE

Projectgebied



Aanpassen sporen, meer wissels
en een tussenspoor



GRONINGEN
SPOORZONE

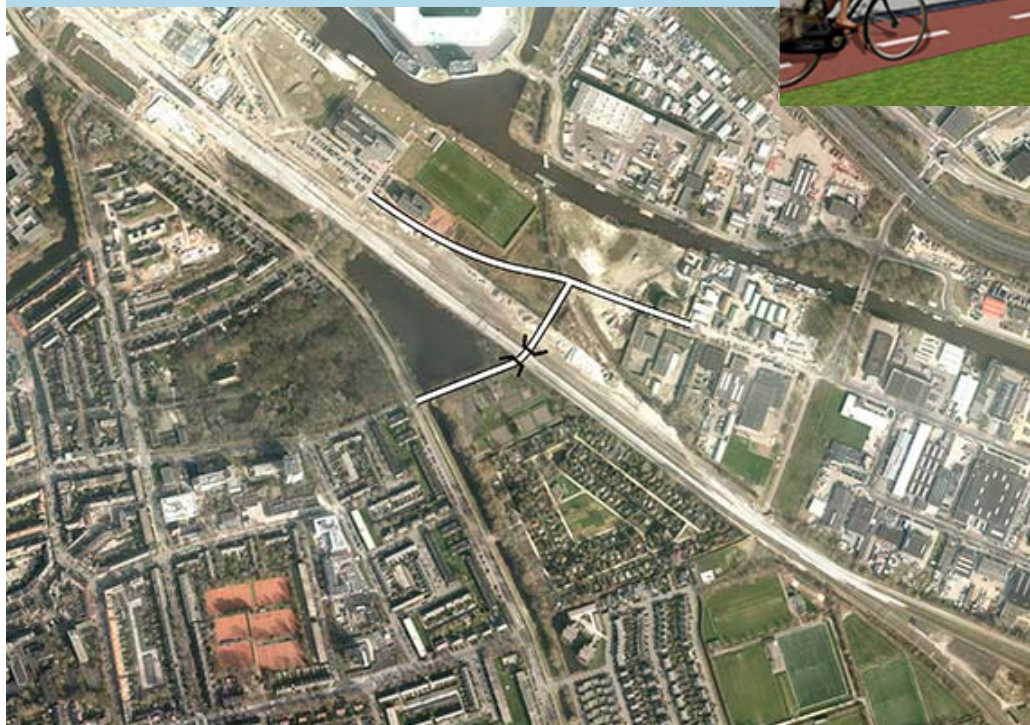
Projectgebied



Rekening houden met
Helperzoomtunnel



Helperzoomtunnel





GRONINGEN
SPOORZONE

Station Europa park

Uitbreiding station





Station Europapark





Impressie station Europapark

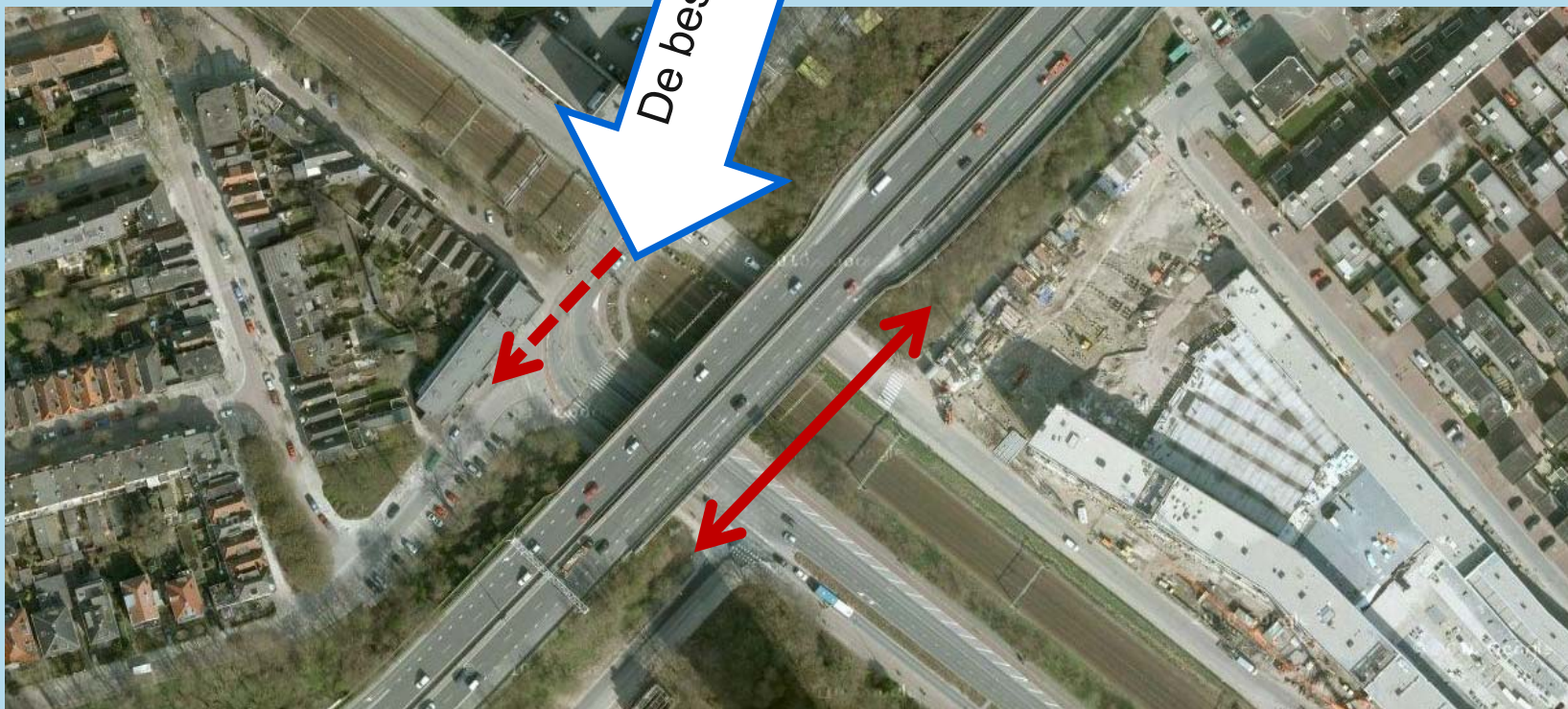




GRONINGEN
SPOORZONE

Zuidelijke *ingweg*/Esperanto

De bestaande overweg wordt
opgeheven





GRONINGEN
SPOORZONE

Projectgebied

Hereweg





GRONINGEN
SPOORZONE

Herewegviaduct

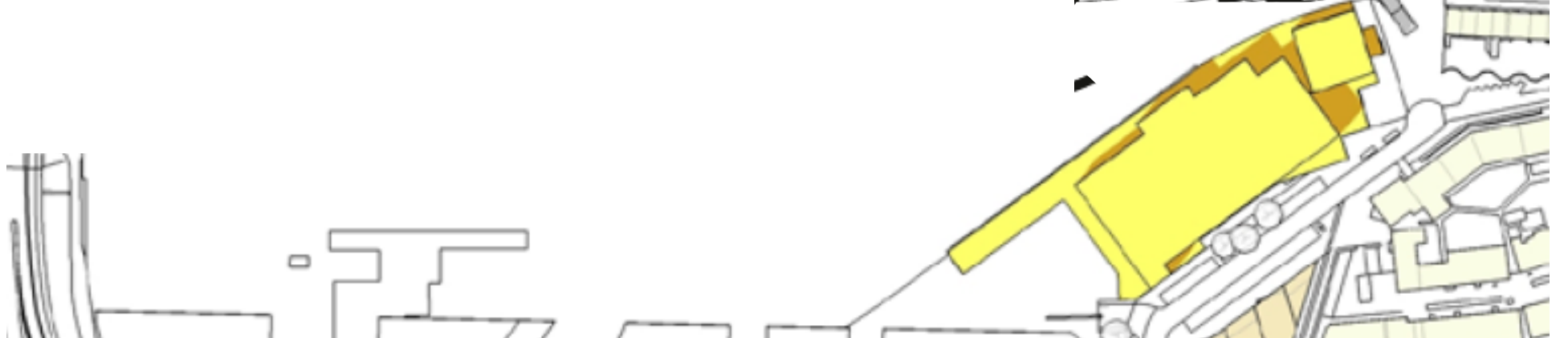
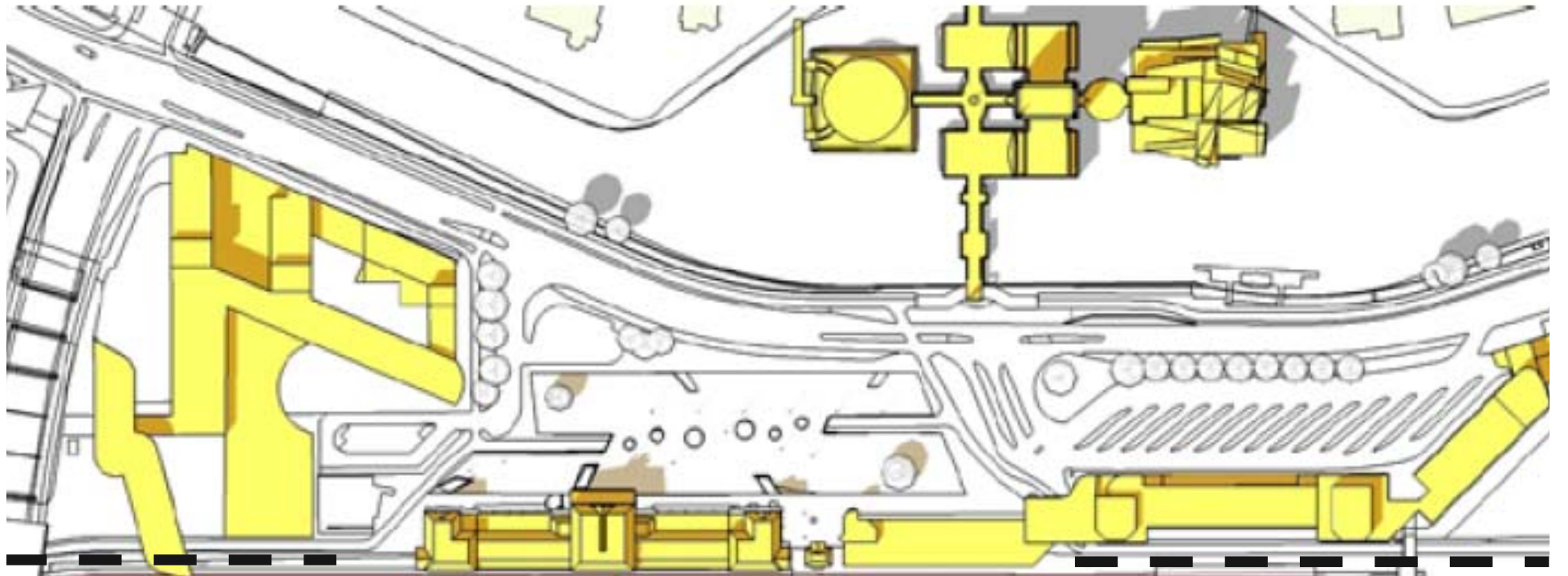
situatie

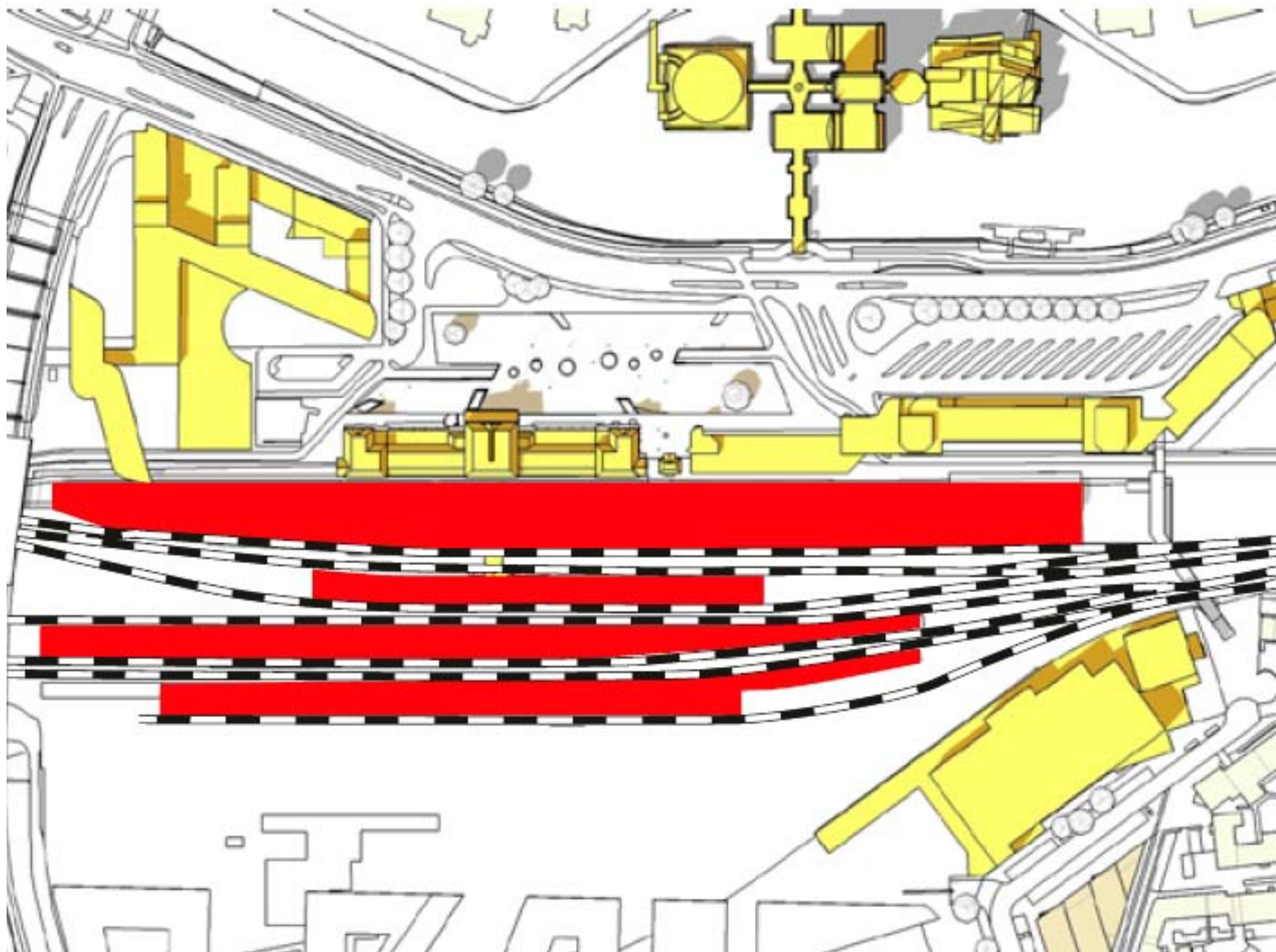


Besluit over renovatie of
vervanging dit jaar.











GRONINGEN
SPOORZONE

Hoofdstation





GRONINGEN
SPOORZONE

Effecten

- Opstelterrein:

Verder van woonbebouwing, minder rangeren

- Geluid:

Meer treinen, ander geluid

- Trillingen:

Wissels op andere locaties, minder wissels, nieuwe wissels, minder voegen

Aantallen treinen

- Nu: Gemiddeld 16 treinen per uur
- Straks: Tussen de 20 en 30 treinen per uur, in een golfbeweging over de dag
- 's Nachts (tussen 1.00u en 5.00u) enkele ritten elektrisch materieel (net als nu)

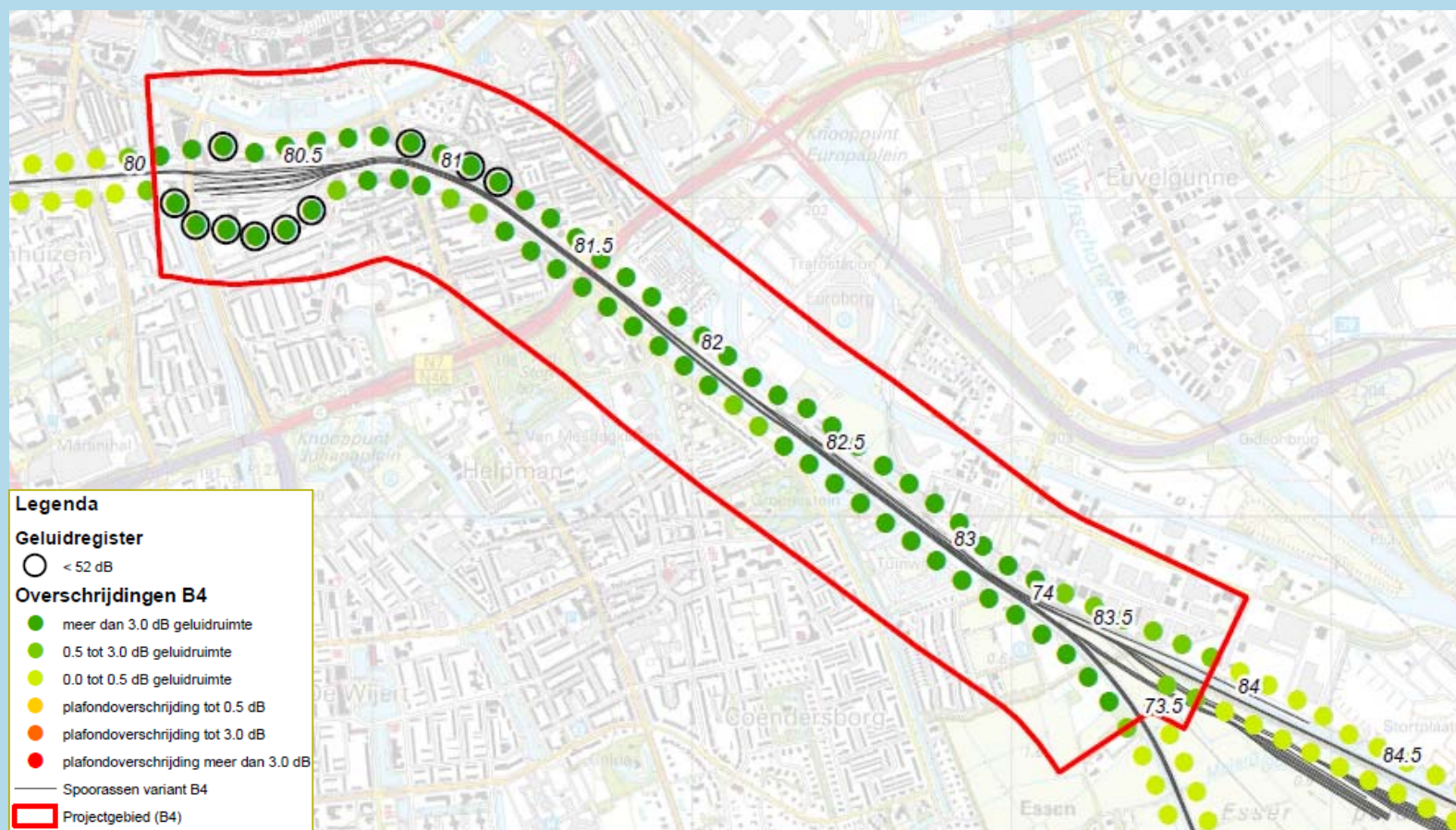
	periode (uren)	NS - Elektrisch	Arriva - Diesel	NS - Elektrisch	Arriva - Diesel	Totaal
		Lege ritten, gemiddeld per uur op werkdag		Reguliere dienst, werkdag		
nacht	01 tot 05	1 p/u	0 p/u			1 p/u
Langer maken van treinen	05 tot 07	3 p/u	9 p/u	12 p/u	8 p/u	32 p/u
ochtendspits	07 tot 09			12 p/u	8 p/u	20 p/u
Korter maken van treinen	09 tot 10	3 p/u	10 p/u	12 p/u	8 p/u	33 p/u
dalperiode	10 tot 15	1 p/u	2 p/u	8 p/u	8 p/u	19 p/u
Langer maken van treinen	15 tot 16	3 p/u	10 p/u	8 p/u	8 p/u	29 p/u
avondspits	16 tot 19			12 p/u	8 p/u	20 p/u
Korter maken van treinen	19 tot 20	2 p/u	9 p/u	8 p/u	8 p/u	27 p/u
dalperiode	20 tot 23	1 p/u	1 p/u	8 p/u	8 p/u	18 p/u
beëindigen treindienst	23 tot 01	3 p/u	10 p/u	6 p/u	8 p/u	27 p/u



Geluid doorgaand spoor

- Wettelijk kader op basis van gemiddelde 2006/2007/2008
- Vaststelling geluidsproductieplafonds in 2012
- Toetsing van nieuwe spoorlay-out en treindienst (inclusief ritten van/naar opstelterrein Rouaanstraat en 40 km/h) aan wettelijk kader is uitgevoerd
- Ruimte varieert tussen 1,2 en 10 dB
 - Scherm bij station Groningen Europapark (al aanwezig)
 - Nieuw spoor en ballastbed in hele gebied leidt tot verdere reductie van geluid
 - Mogelijk in de toekomst nieuw / aangepast materieel
 - Geen rangeren t.b.v. opstelterrein
 - Schermen nabij brug Hoornse Diep (vanuit project ESGL / ca. 1,60m hoog)

Geluid doorgaand spoor





Geluid opstel terrein

- Wettelijk kader op basis van geluidsbelasting op gevoelige bestemmingen (woningen)
- Toetsing van spoorlay-out en andere processen op basis van maatgevend plan
 - Nieuw terrein
 - Geen maatregelen nodig
 - Inpassing wordt verder bepaald met direct betrokkenen



GRONINGEN
SPOORZONE

Geluid opstel terrein



Bronnen: Esri Nederland, Esri, Kadaster, CBS, Min VROM, Rijkswaterstaat en gemeenten: Rotterdam, Breda, Tilburg





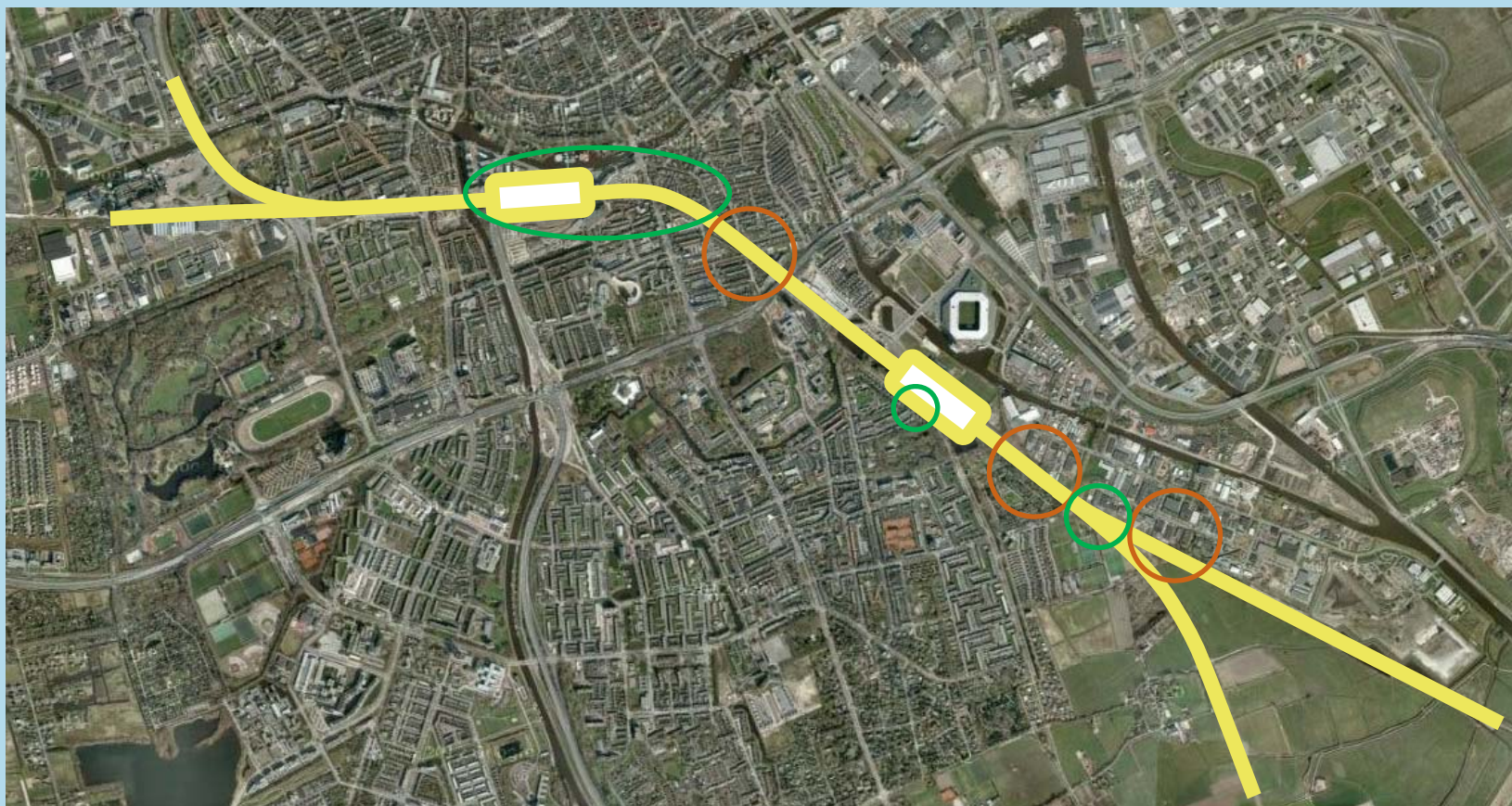
GRONINGEN
SPOORZONE

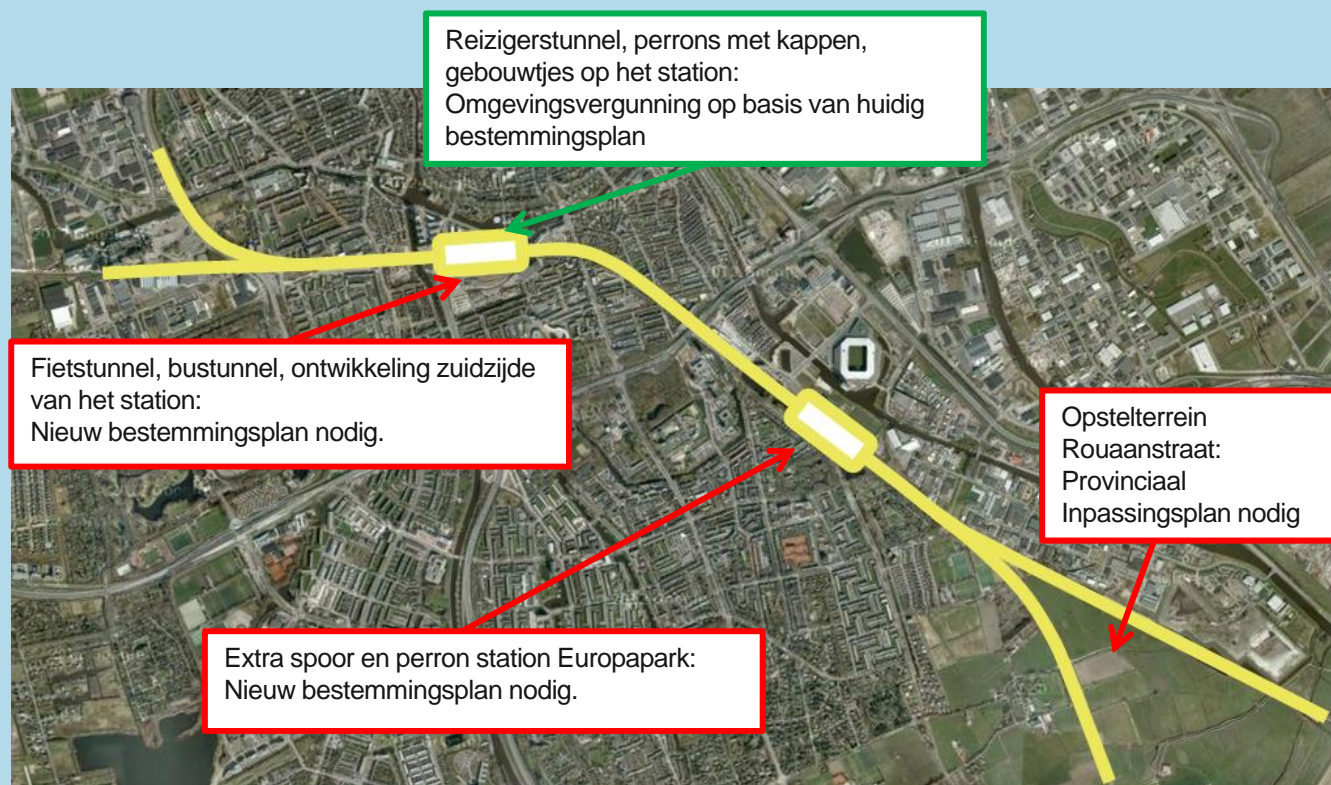
Trillingen

- Effecten variëren
- Hangen samen met wissels
- Reductie op aantal plaatsen, maar ook toename



Trillingen





Groen = bouwwerken passen in het bestemmingsplan
Rood = bouwwerken passen *niet* in het bestemmingsplan



GRONINGEN
SPOORZONE

Vervolg

- Ruimtelijk functioneel ontwerp station
 - Voorzieningen
 - Fiets
 - Looproutes
 - OVC&P
- Opstellen vormgevingsambitie
- Besluitvorming fiets- en bustunnel
- Opstarten realisatiefase (2016-2020)



GRONINGEN
SPOORZONE

Resume (1 van 2)

- Meer treinen, minder overstappen, betere aansluitingen
- Nieuw opstelterrein
- Minder wissels
- Extra perron op station Groningen Europapark



GRONINGEN
SPOORZONE

Resume (2 van 2)

- Reizigerstunnel
- Meer ruimte op het Hoofdstation:
 - Twee nieuwe perrons
 - Groter perronplein
 - Kans voor ontwikkeling zuidzijde
- Geluid binnen geluidsproductieplafonds
- Trillingseffecten verschuiven



GRONINGEN
SPOORZONE

Reactie gevraagd op

- Plannen voor het spoor
 - Hoofdstation
 - 4e spoor
 - Europapark
 - Keervoorziening
 - Opstel terrein
- Daarnaast
 - Bustunnel
 - Fietstunnel
 - Blauwe brug



UITNODIGING INFORMATIEMARKTEN



U bent van harte welkom op de informatiemarkten. Via panelen, tekeningen en film krijgt u een goede indruk van wat de plannen inhouden. Medewerkers van de projecten zijn aanwezig om uw vragen te beantwoorden. Er worden ook rondleidingen georganiseerd op het Hoofdstation.

Maandag 12 en
dinsdag 20 mei
2014
Puddingfabriek,
Viaductstraat 3, Groningen
16.00 tot 20.00 uur

Woensdag 14 mei
2014
't Clockhuys,
Brinkhorst 3, Haren
16.00 tot 20.00 uur





IN SAMENWERKING MET
GRONINGEN BEREIKBAAR



Einde

Groningen Spoorzone is een project van:



ProRail



Met een bijdrage van:



Regio Groningen-Assen
STEDELIJK NETWERK