

Dudok aan het Diep

B703

Fotoreportage bestaande toestand

Turfsingel 16 Groningen

IRISarchitecten



Zuidgevel



Westgevel



Noord/oostgevel met dichtgezette deuropening.



Oostgevel met niet oorspronkelijke deur op niet oorspronkelijke plek



Westgevel met tijdelijk verplaatste transformator.



Roest tpv stalen kozijnen/onderdorpel



Roosters tpv netstation



Bestaande deuren tpv netstation

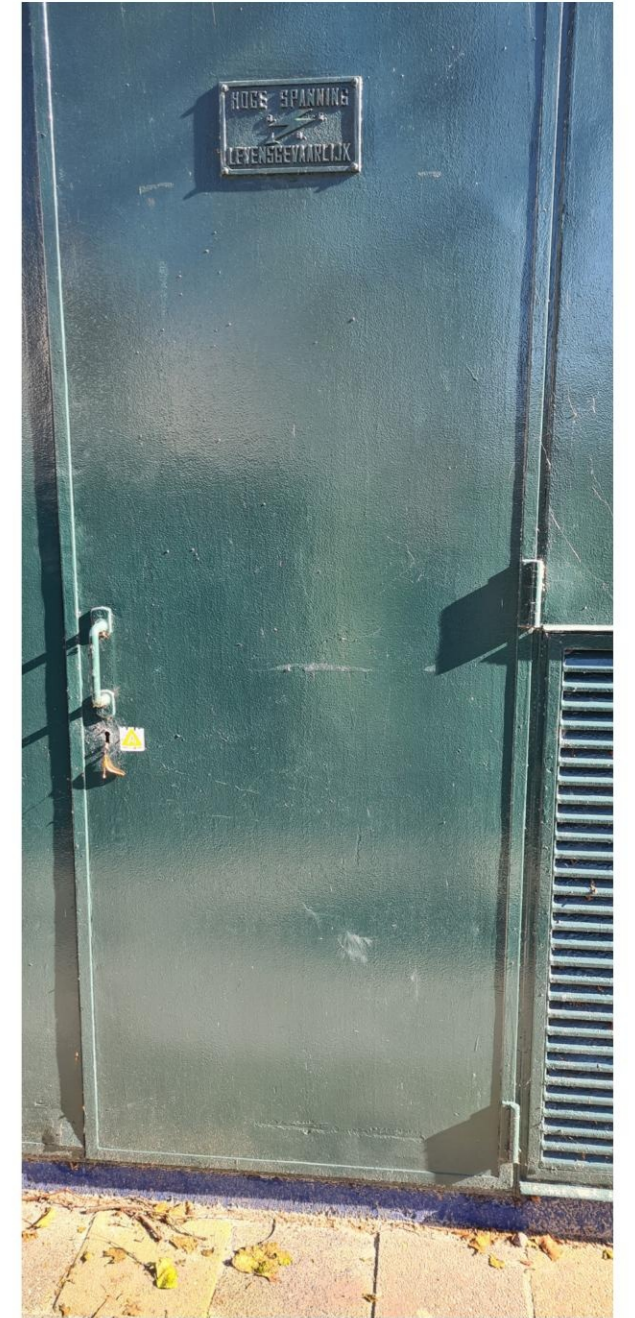
Toiletdeuren: Rechts oorspronkelijk hang-en sluitwerk, links niet.



Roosters tpv netstation, schade aan metselwerk



Stalen koker als hoekoplossing, schade aan metselwerk



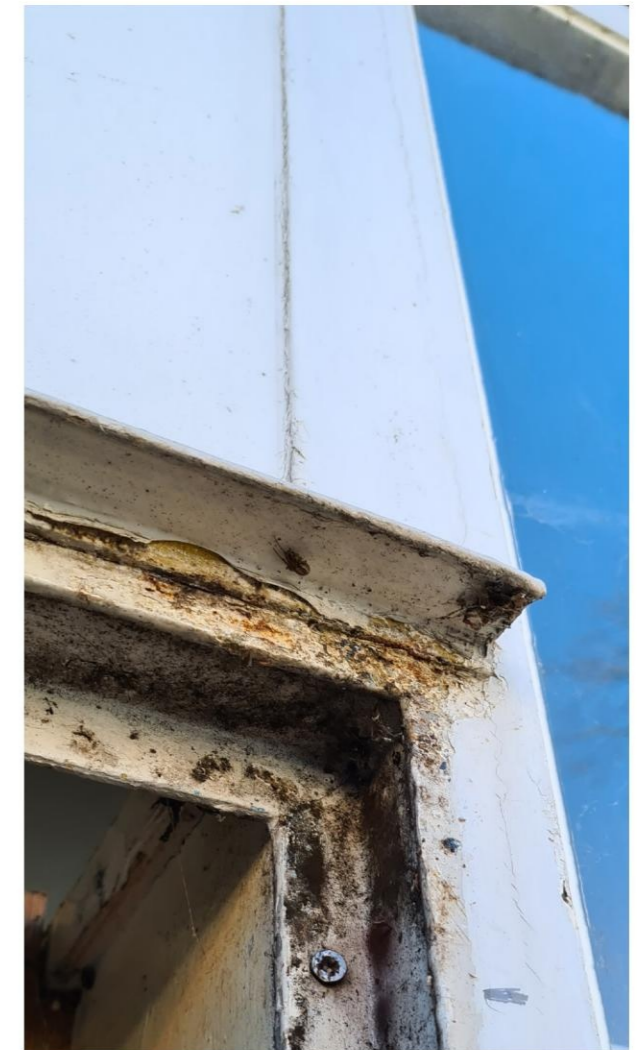
Afbladderend schilderwerk, doorgeroeste beplating



Betonrot betonkolom zuidgevel



Nieuwe opening met doorlopende lekdorpel



lekdorpeltje



Betonrot betonkolom zuidgevel



Airco zuidgevel (graffity inmiddels verwijderd)



Afgeplakte en dichtgepurde kozijnen. Nieuwe vensterbanken.



Afgetimmerde zuidgevel, (nieuwe) meterkast, afgeplakte en dichtgepurde kozijnen.



Deuropening naar voormalig toilet. Oorspronkelijk kastdeur.



Onder de nieuwe tegels zijn de originele tegels nog aanwezig



Bij de nieuwe opening zijn nieuwe tegels gebruikt



Bij de dichtgezette opening zijn nieuwe tegels gebruikt



Ook in het toilet zijn nieuwe tegels over de bestaande tegels gelegd. Vitrine voorzien van gewalst glas. Bovenlichten dichtgeplakt. Inpandige HWA. Oorspronkelijke buisradiator.



Vitrine voorzien van gewalst glas. Bovenlichten dichtgeplakt. De diepte van de oorspronkelijke kast is afleesbaar aan de positie van het tegelwerk.





Positie closetroltegel in nieuwe situatie weer te gebruiken.



Vensterbank dmv tegels. Elders zijn hier kunststof vensterbanken overheen gezet. Blauw geverfde vitrine.



Oorspronkelijke buisradiator.



Oorspronkelijke vochtmeter.



Deels oorspronkelijk schakelmateriaal.



Oorspronkelijke thermostaat.



Vitrine in tweede toilet, blauw geverfd. Schade aan tegelwerk.



Traforuimte



Traforuimte



Traforuimte

IRISarchitecten