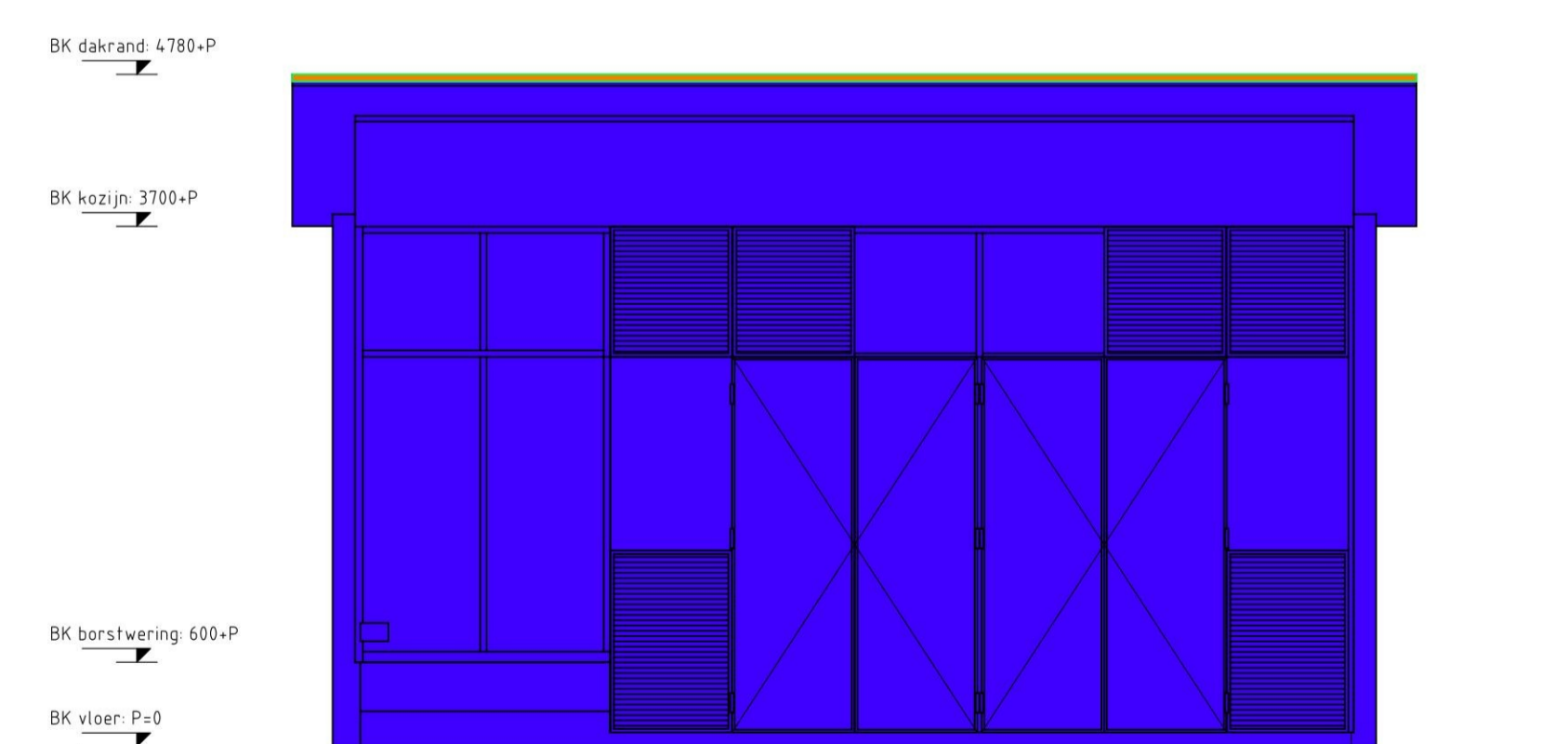
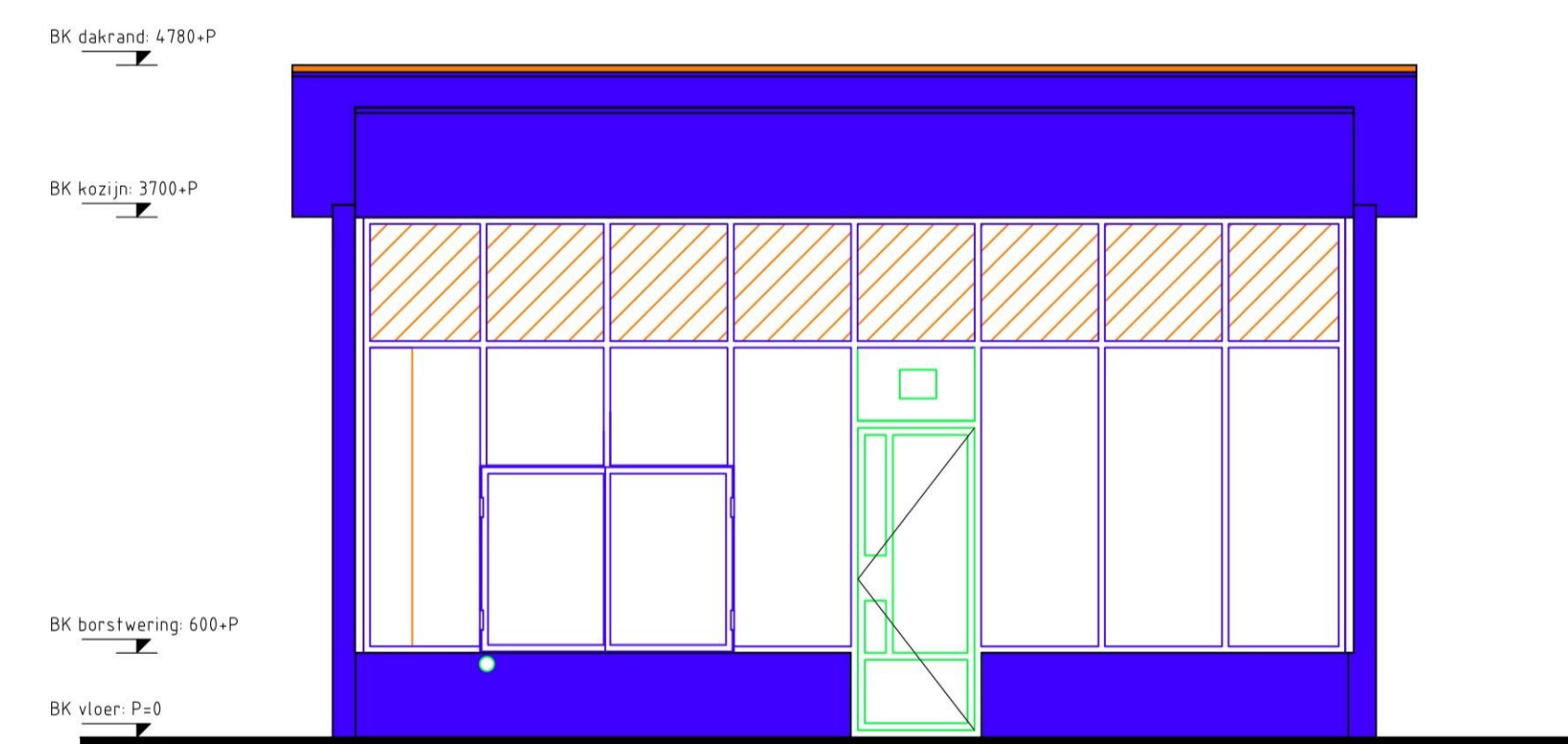
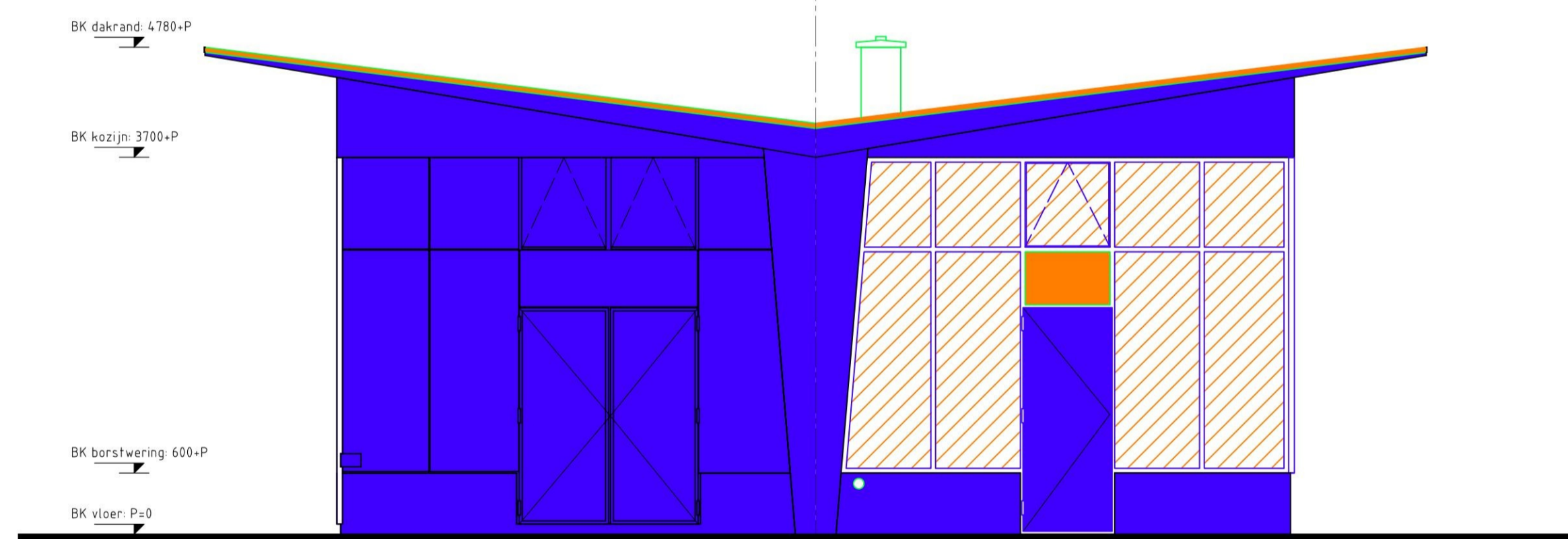
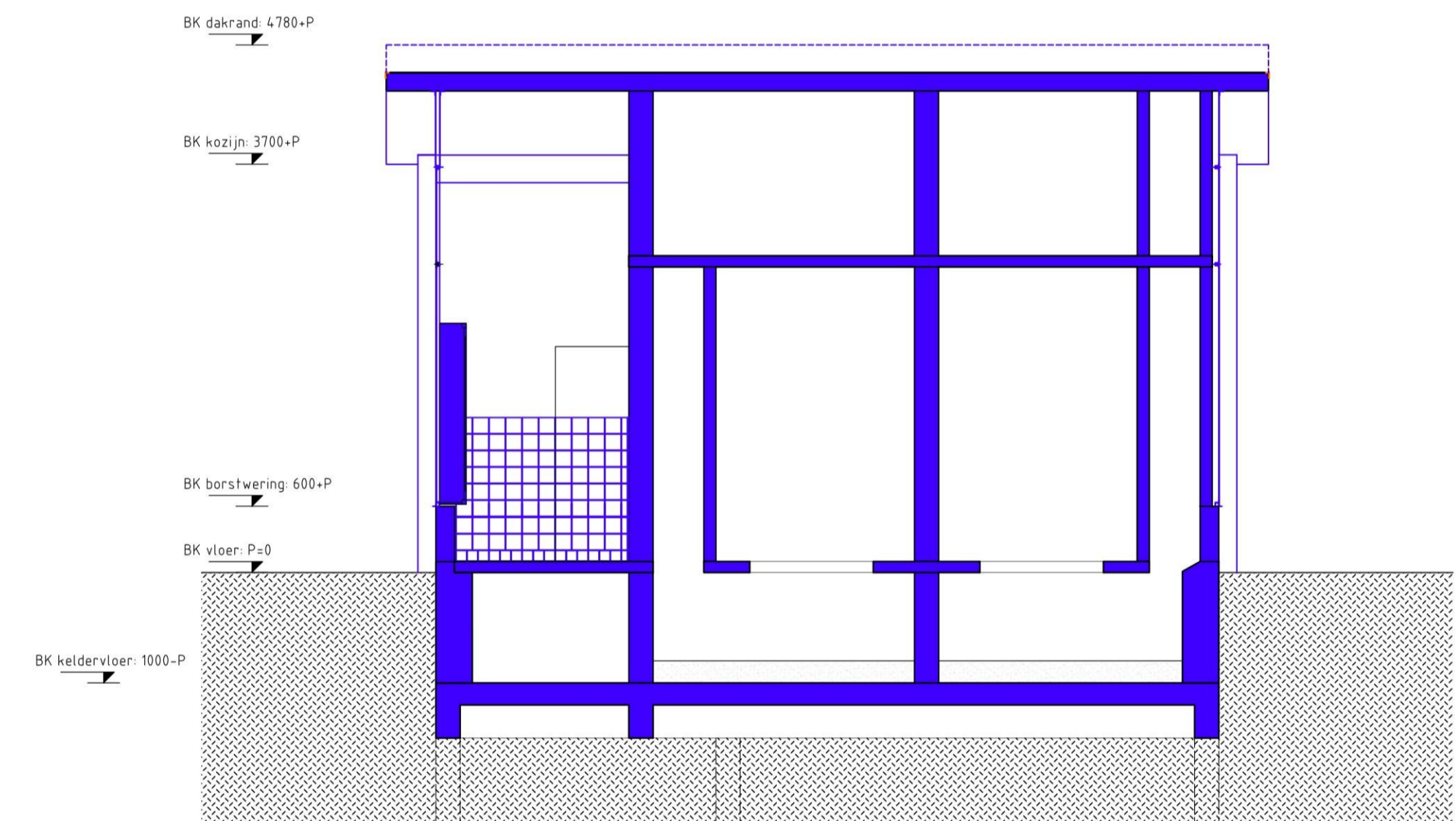
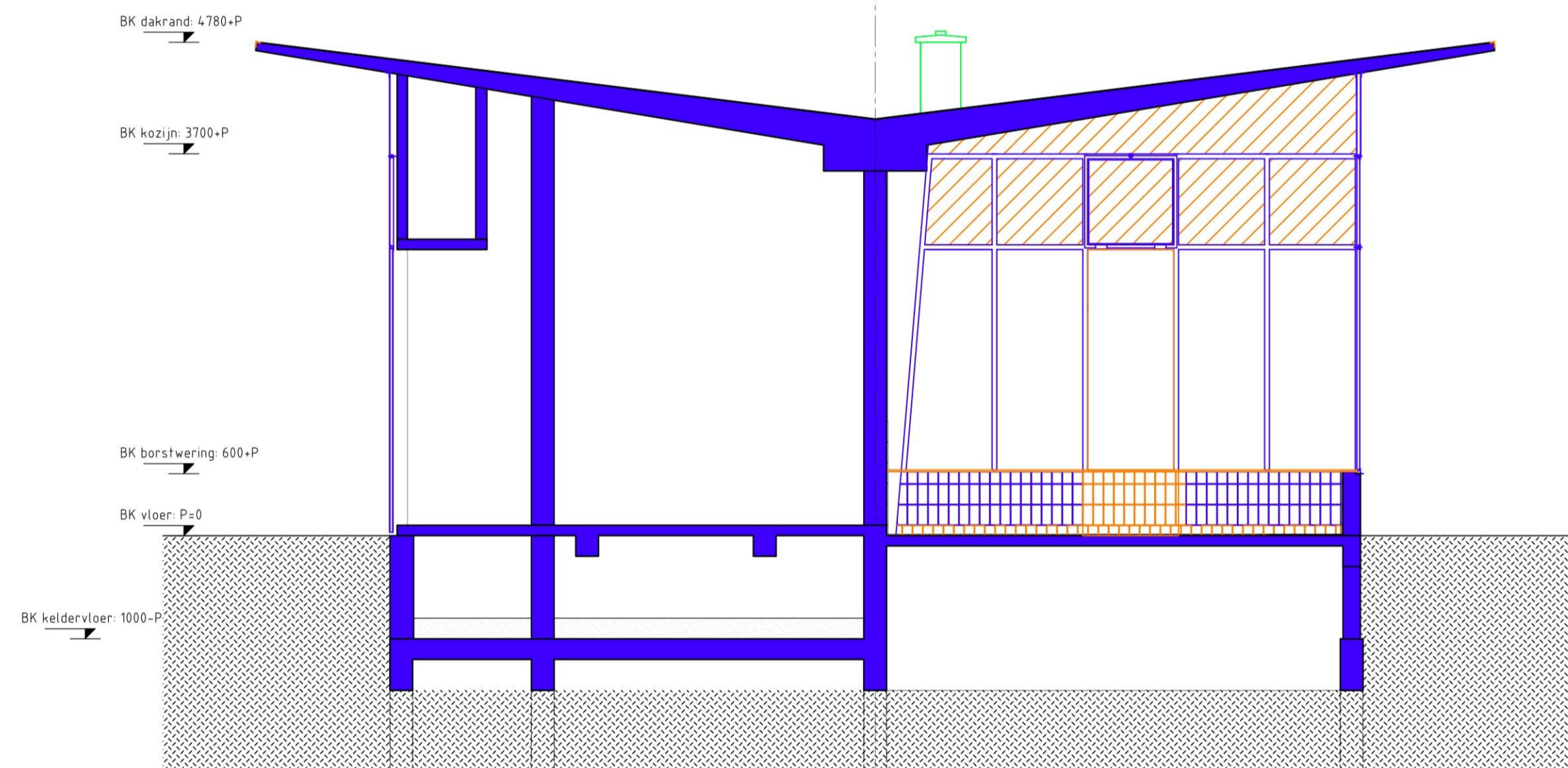
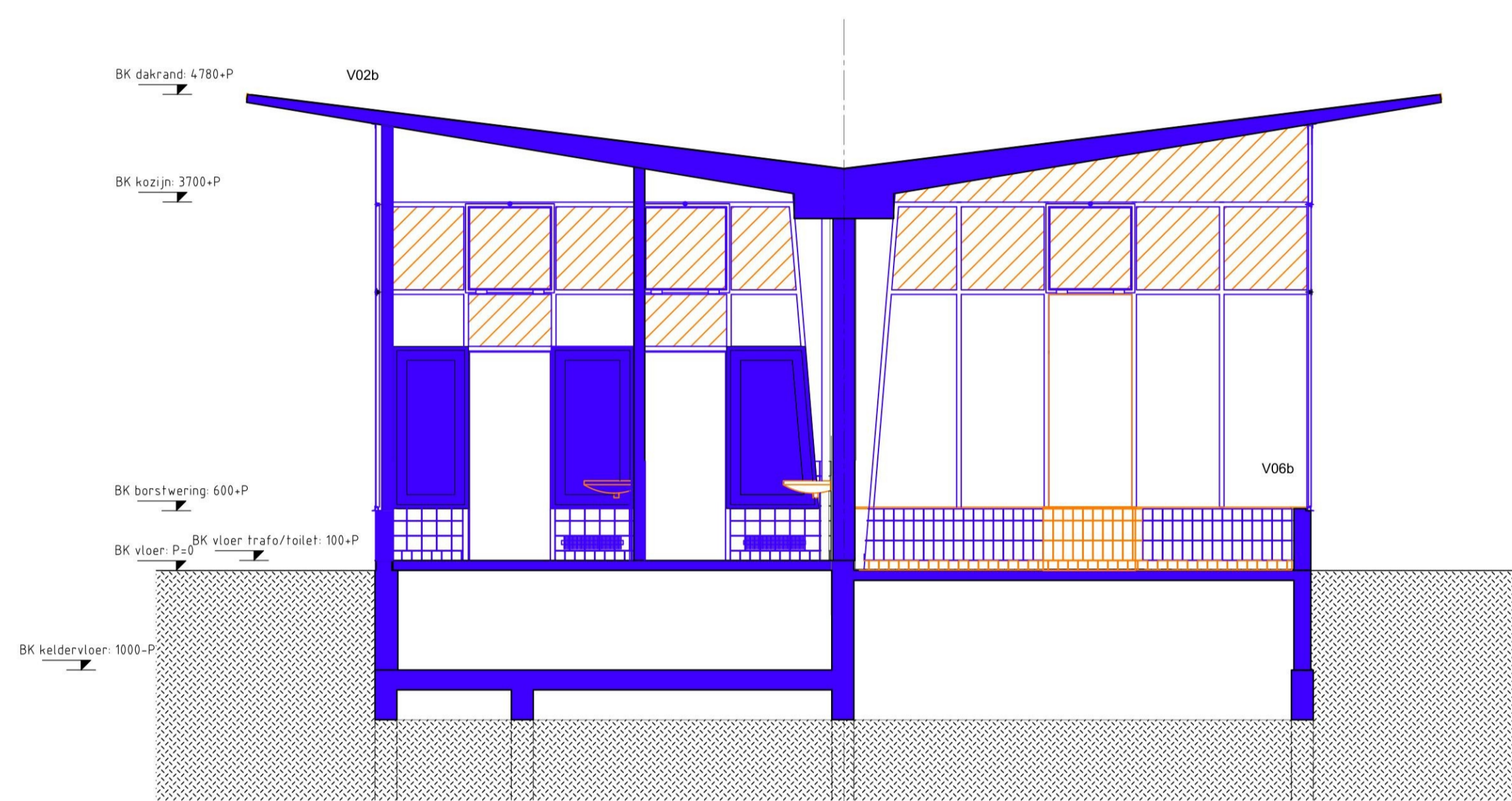


RENVOOI WAARDERING

- hoge monumentale waarde
- positieve monumentale waarde
- indifferent
- hoge waarde bovenliggende constructie
- positieve waarde bovenliggende constructie
- indifferente waarde bovenliggende constructie
- hoge waarde tegelvloer/wand
- indifferente waarde tegelvloer/wand
- indifferente afwerklaag (stickers)



Al het oorspronkelijk materiaal hebben we bestempeld als hoge monumentale waarde. Toch stellen wij voor om op enkele plaatsen materiaal met deze hoge monumentale waarde te verwijderen:

- Binnenwanden en vloer netstation: Om de (oorspronkelijke) functie te kunnen behouden moeten deze wanden en vloer gesloopt worden. Wij vinden dat het functiebehoud deze ingreep rechtvaardigt.
- Gevelpanelen netstation: Veel stalen platen verkeren in slechte staat, waarbij we de gevels graag willen voorzien van PV-panelen met een afbeelding. Dit is een moderne interpretatie van deze gesloten gevel waarmee het verhaal van de plek verteld wordt. Door hier een duurzaamheidsslag te slaan denken wij deze ingreep te kunnen rechtvaardigen.
- Deuren netstation: De deuren in de zuidgevel worden vervangen door roosterdeuren zodat er een warmtepomp geplaatst kan worden. De deuren in de westgevel worden deels voorzien van roosters tbv het netstation. In beide gevallen blijft het deurframe intact. Omdat hiermee het netstation afleesbaar en functioneel mogelijk blijft vinden wij dat deze ingreep te rechtvaardigen is.