


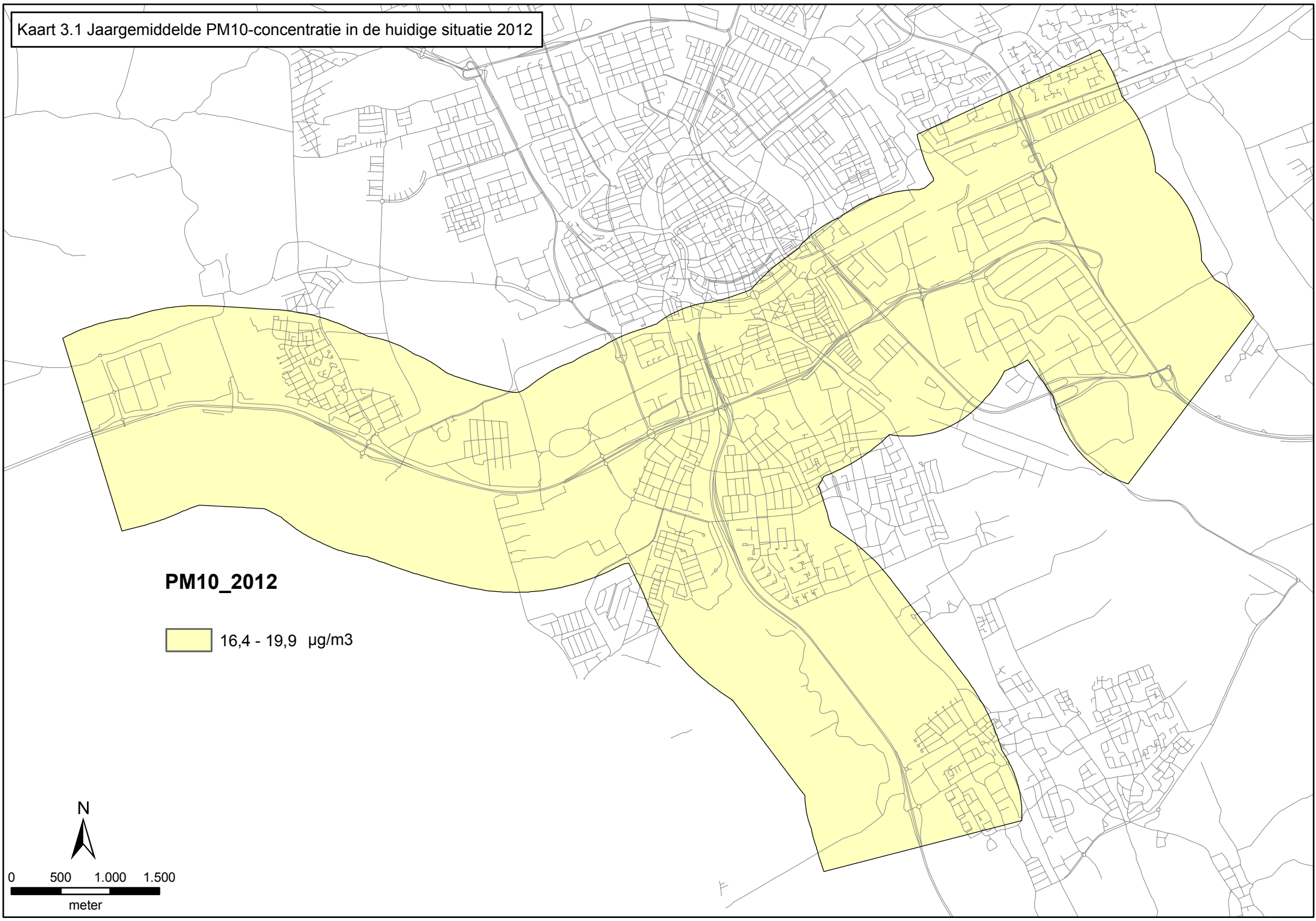
Kaart 3.1 Jaargemiddelde PM10-concentratie in de huidige situatie 2012

PM10_2012

 16,4 - 19,9 µg/m³

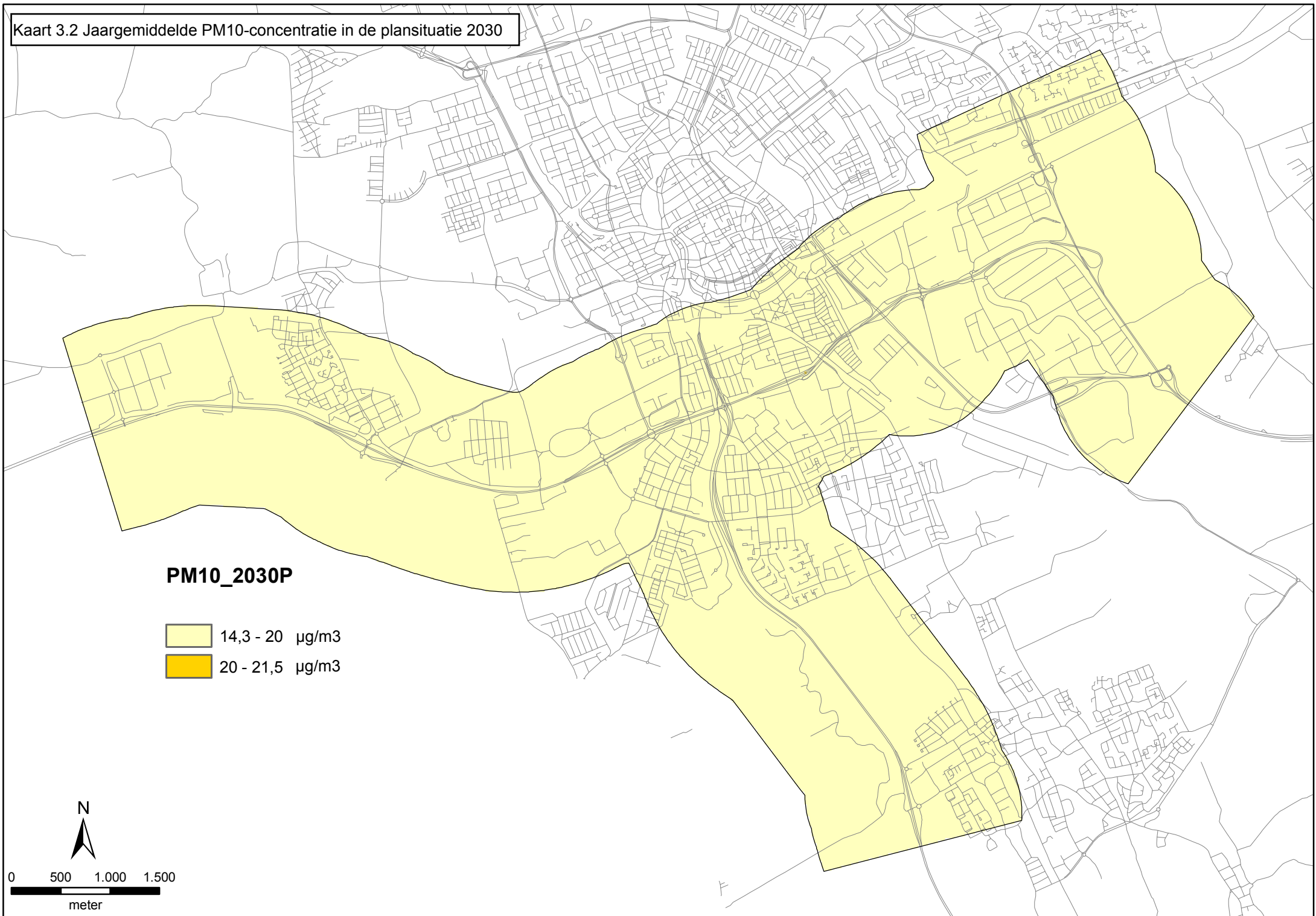
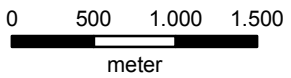
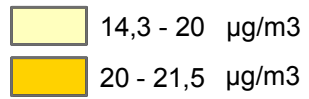


0 500 1.000 1.500
meter

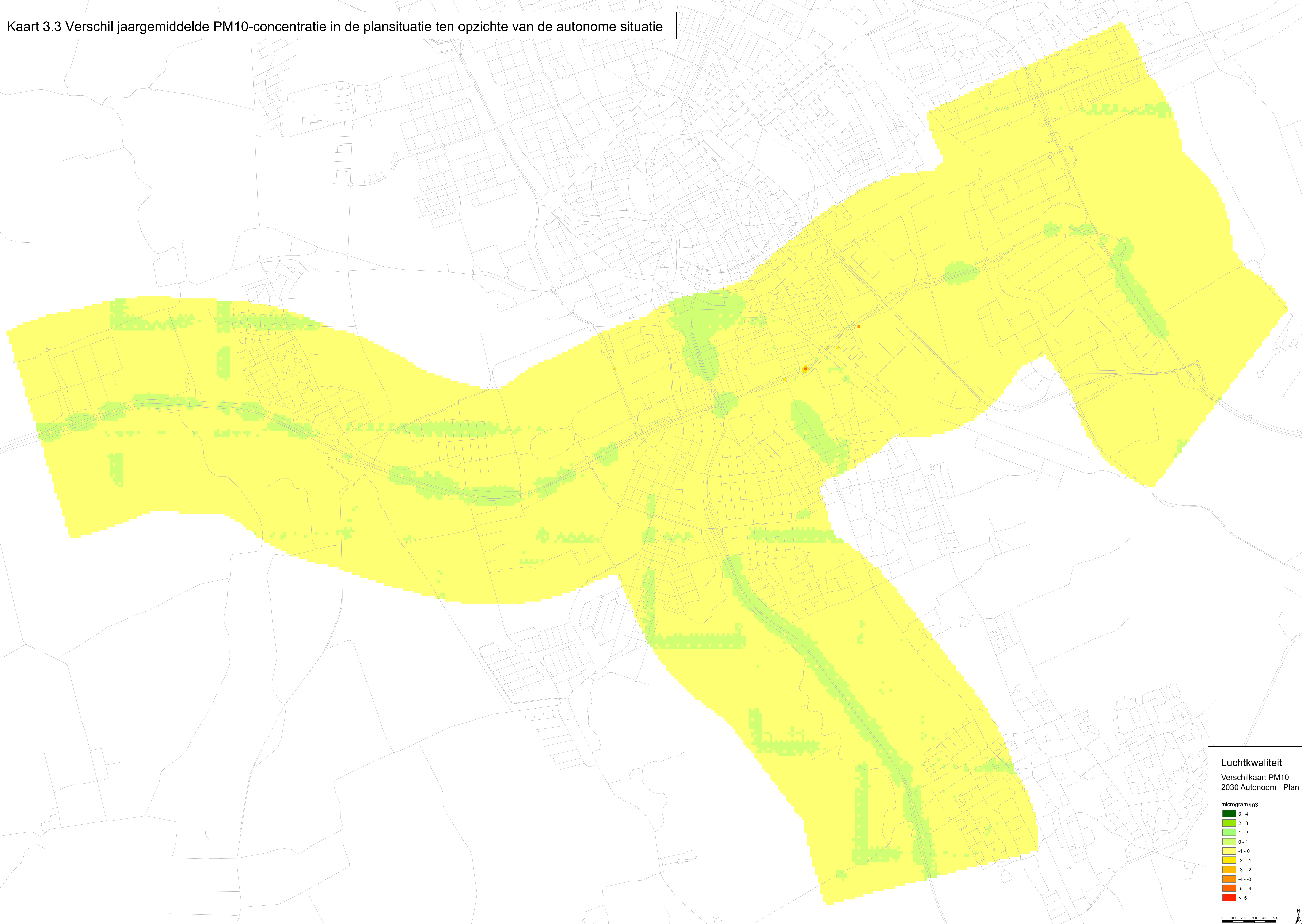


Kaart 3.2 Jaargemiddelde PM10-concentratie in de plansituatie 2030

PM10_2030P



Kaart 3.3 Verschil jaargemiddelde PM10-concentratie in de plansituatie ten opzichte van de autonome situatie



Luchtkwaliteit
Verschilkaart PM10
2030 Autonom - Plan

microgram /m³

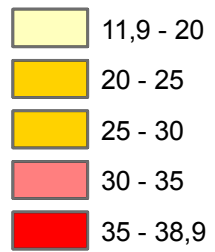
3 - 4
2 - 3
1 - 2
0 - 1
-1 - 0
-2 - -1
-3 - -2
-4 - -3
-5 - -4
< -5

0 100 200 300 400 500
meter

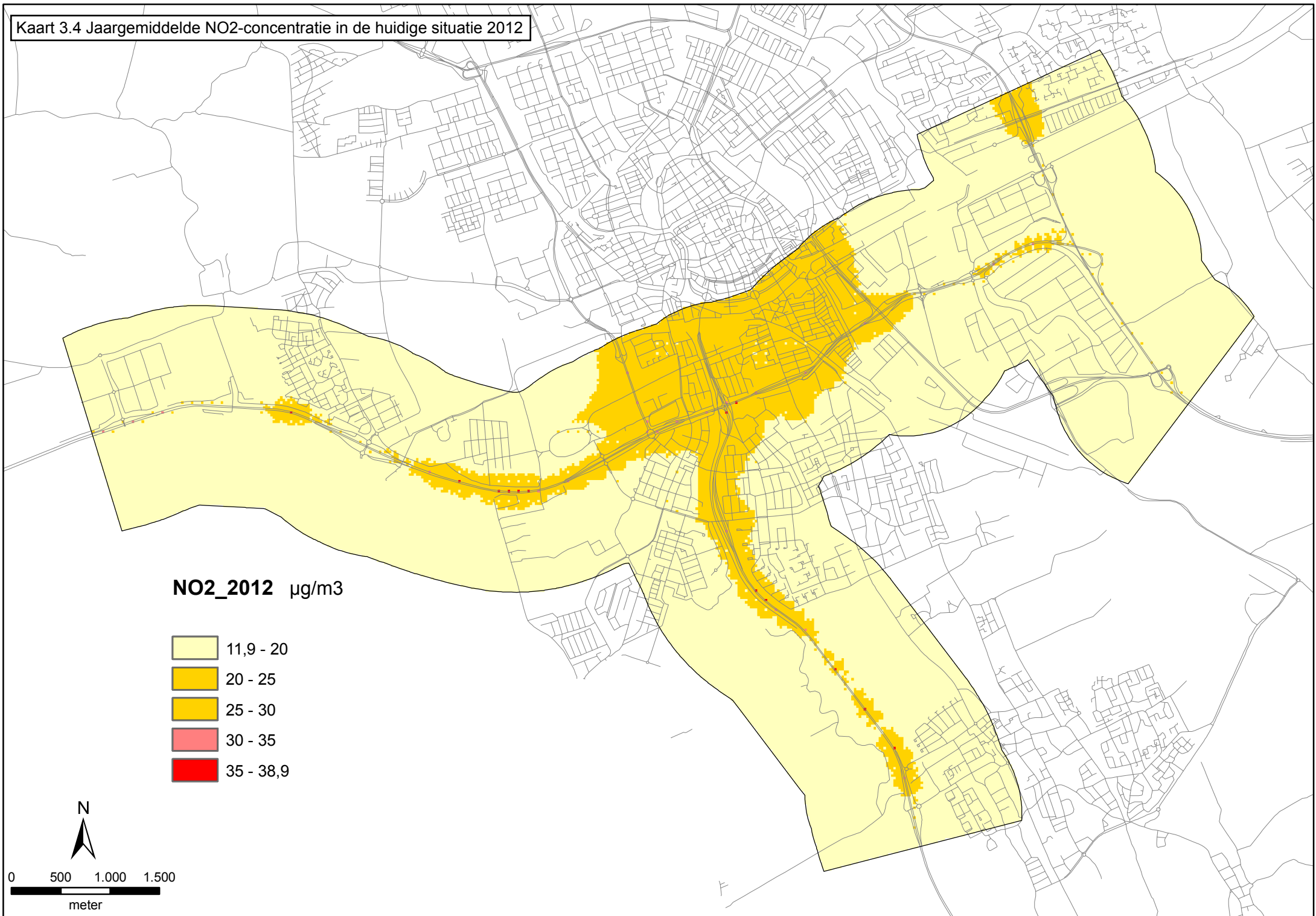
N

Kaart 3.4 Jaargemiddelde NO₂-concentratie in de huidige situatie 2012

NO₂_2012 $\mu\text{g}/\text{m}^3$

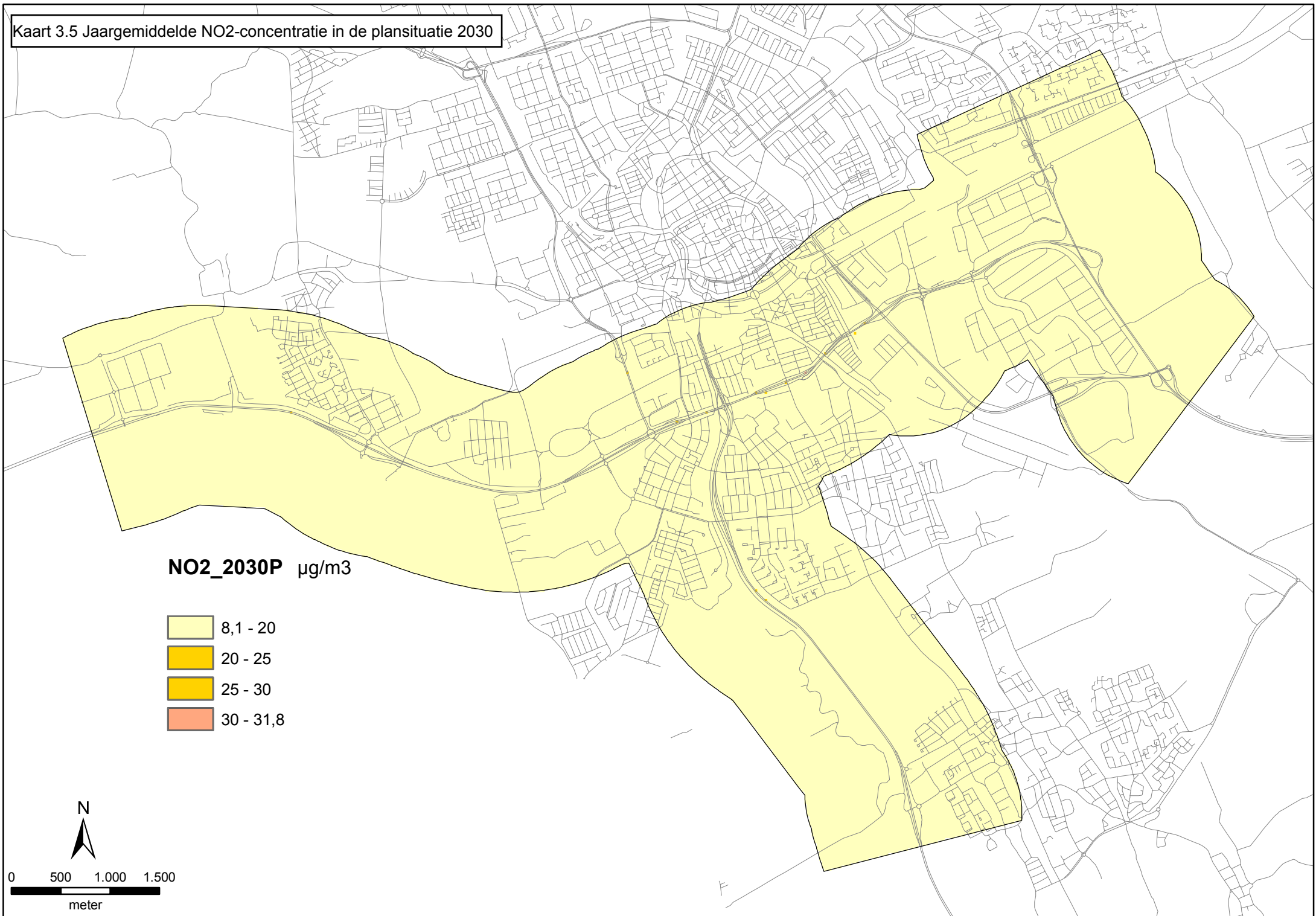
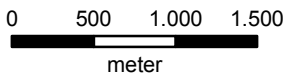
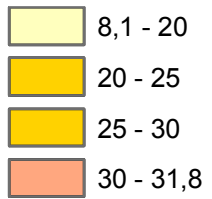


0 500 1.000 1.500
meter

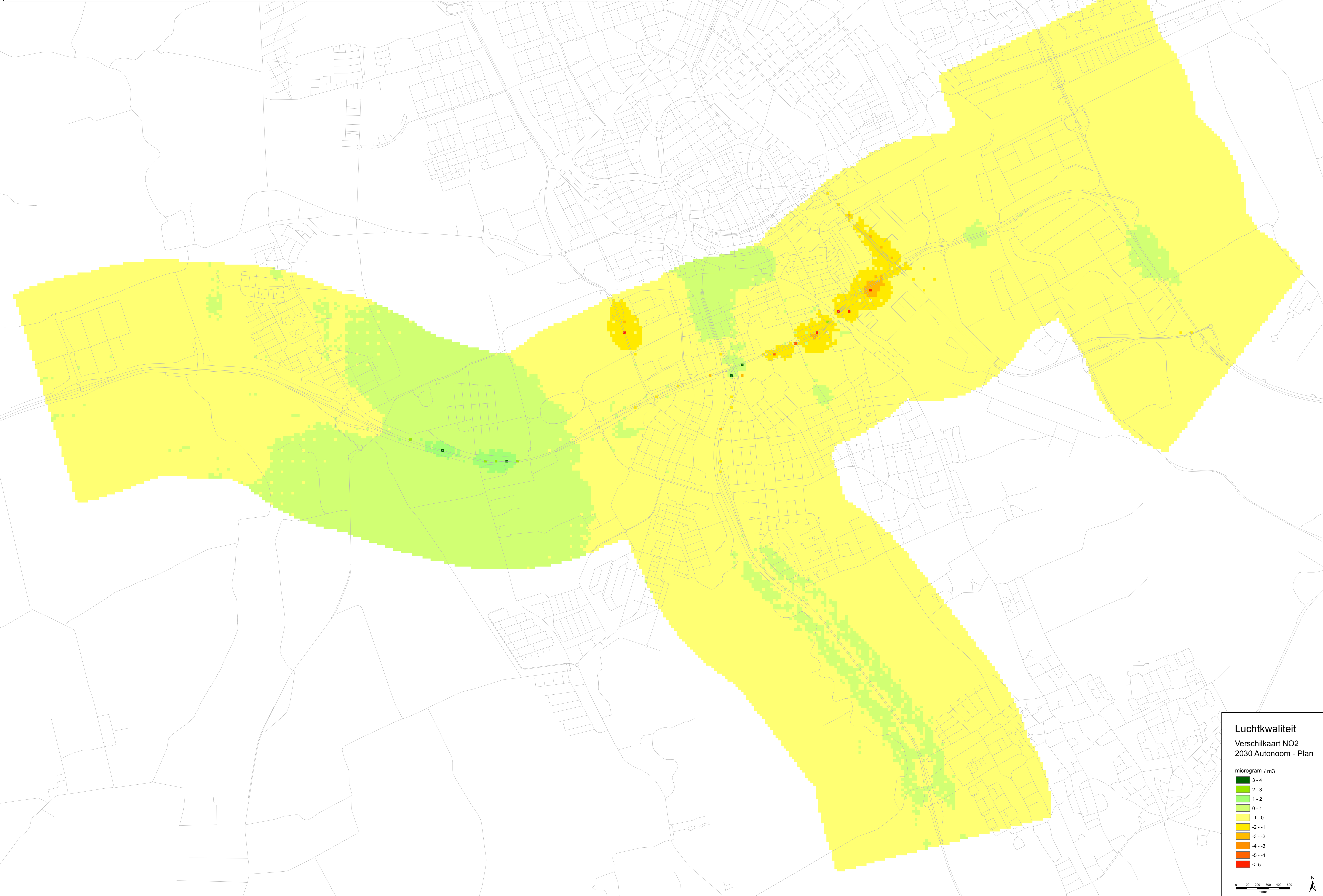


Kaart 3.5 Jaargemiddelde NO2-concentratie in de plansituatie 2030

NO2_2030P µg/m3



Kaart 3.6 Verschil jaargemiddelde NO2-concentratie in de plansituatie ten opzichte van de autonome situatie



Luchtkwaliteit
Verschilkaart NO2
2030 Autonom - Plan

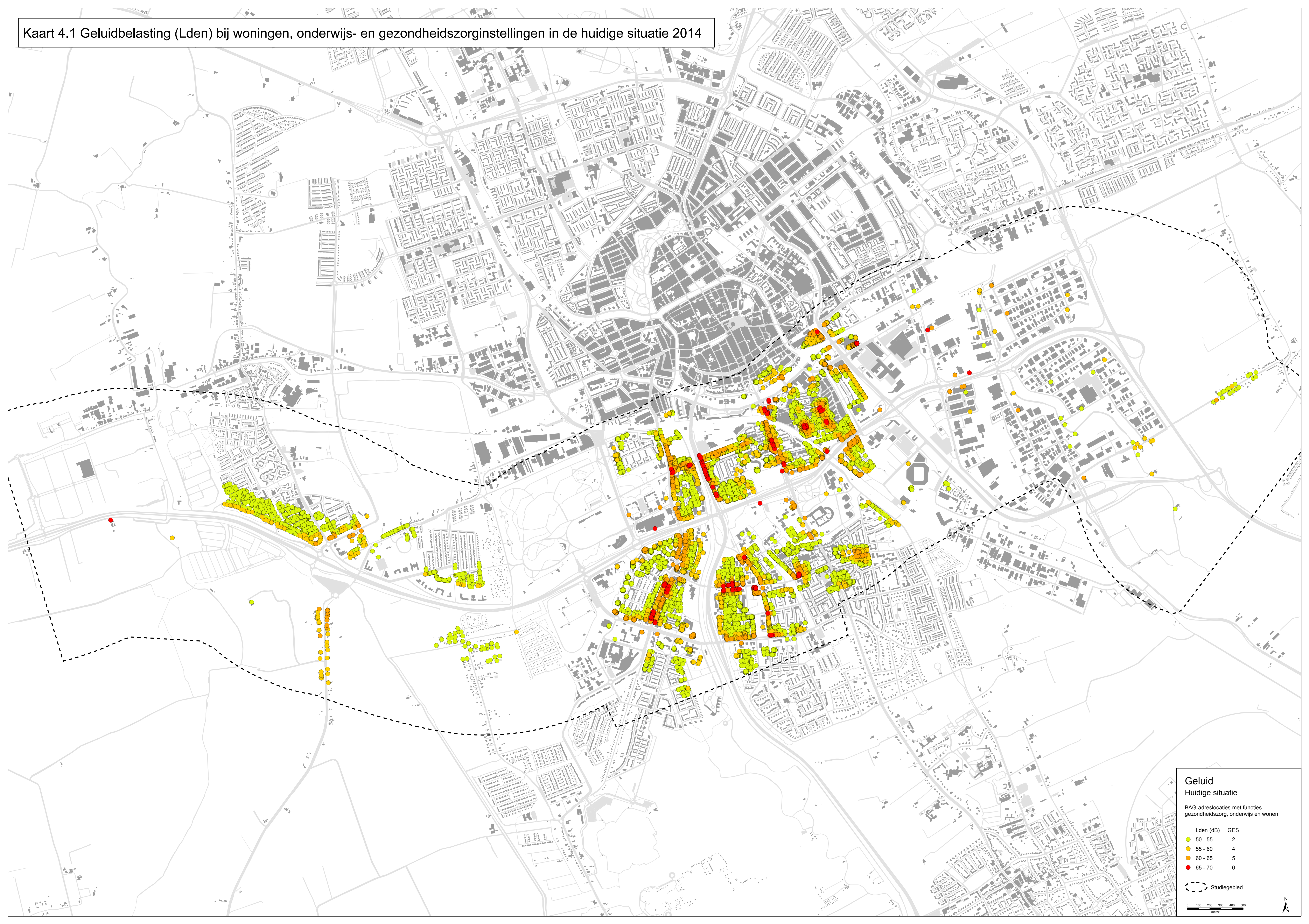
microgram / m3

3 - 4
2 - 3
1 - 2
0 - 1
-1 - 0
-2 - -1
-3 - -2
-4 - -3
-5 - -4
< -5

0 100 200 300 400 500
meter

N

Kaart 4.1 Geluidbelasting (Lden) bij woningen, onderwijs- en gezondheidszorginstellingen in de huidige situatie 2014

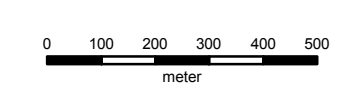


Geluid
Huidige situatie

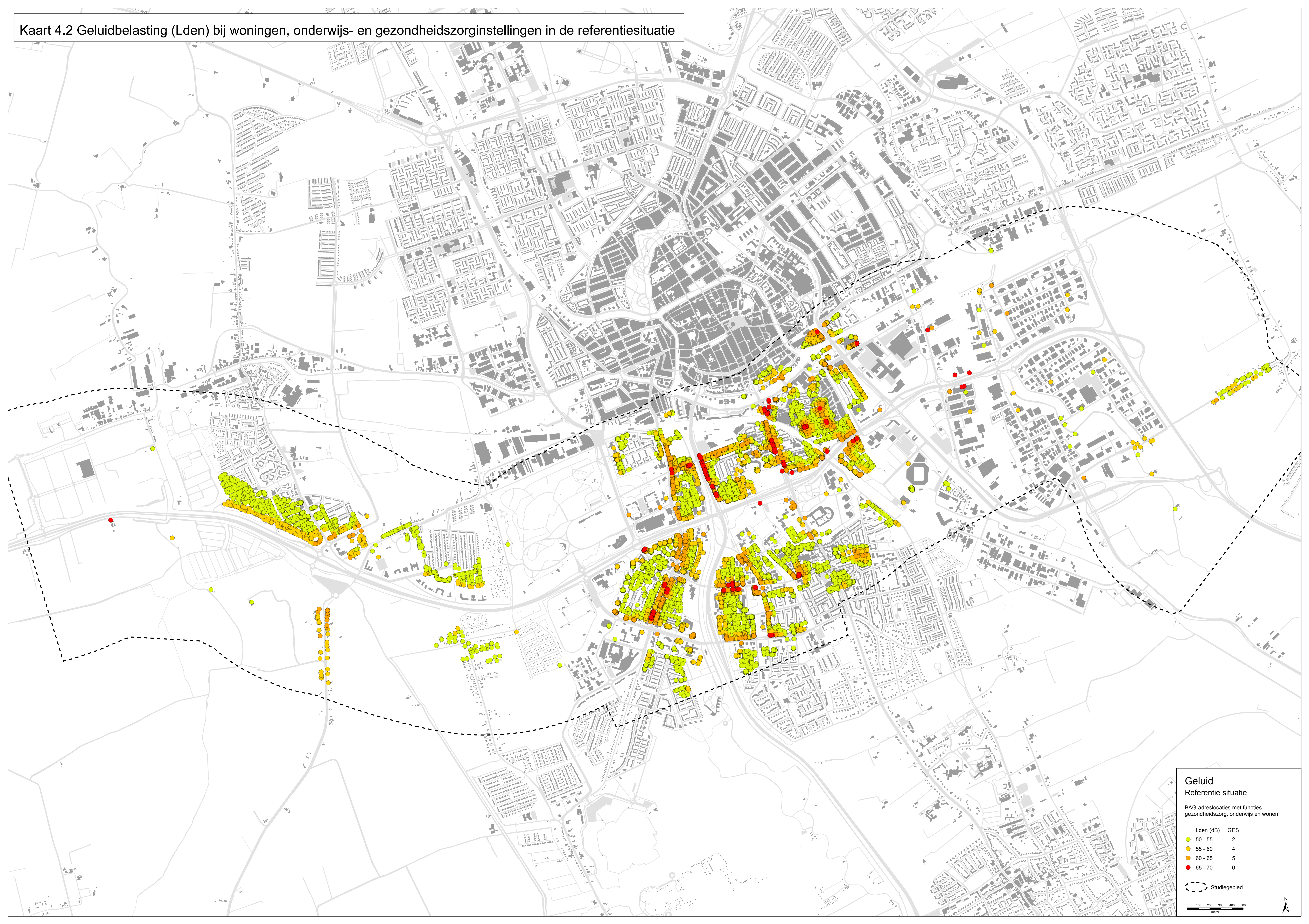
BAG-adreslocaties met functies
gezondheidszorg, onderwijs en wonen

Lden (dB)	GES
50 - 55	2
55 - 60	4
60 - 65	5
65 - 70	6

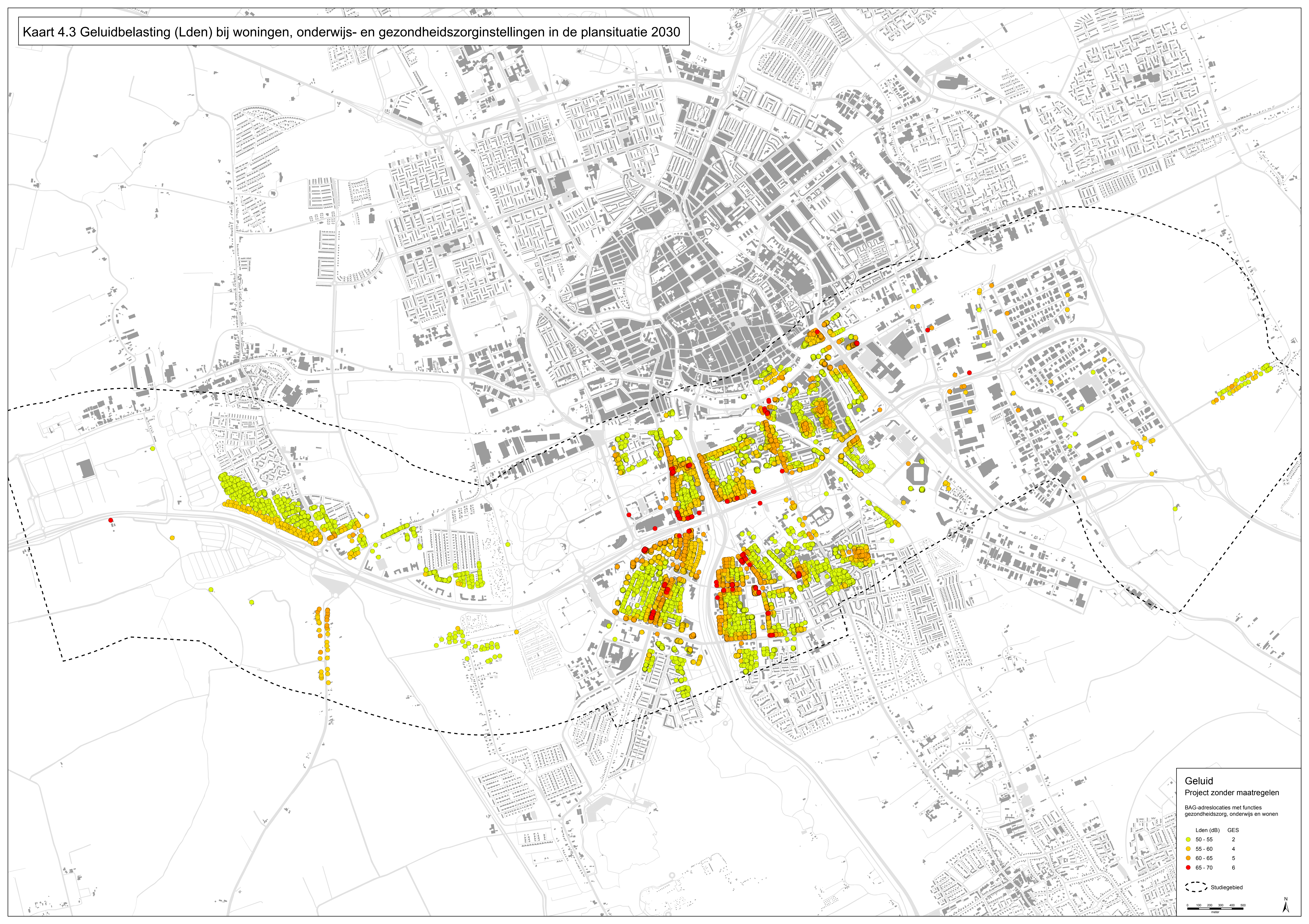
--- Studiegebied



Kaart 4.2 Geluidbelasting (Lden) bij woningen, onderwijs- en gezondheidszorginstellingen in de referentiesituatie



Kaart 4.3 Geluidbelasting (Lden) bij woningen, onderwijs- en gezondheidszorginstellingen in de plansituatie 2030

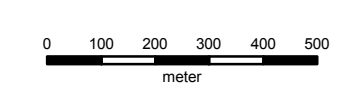


Geluid
Project zonder maatregelen

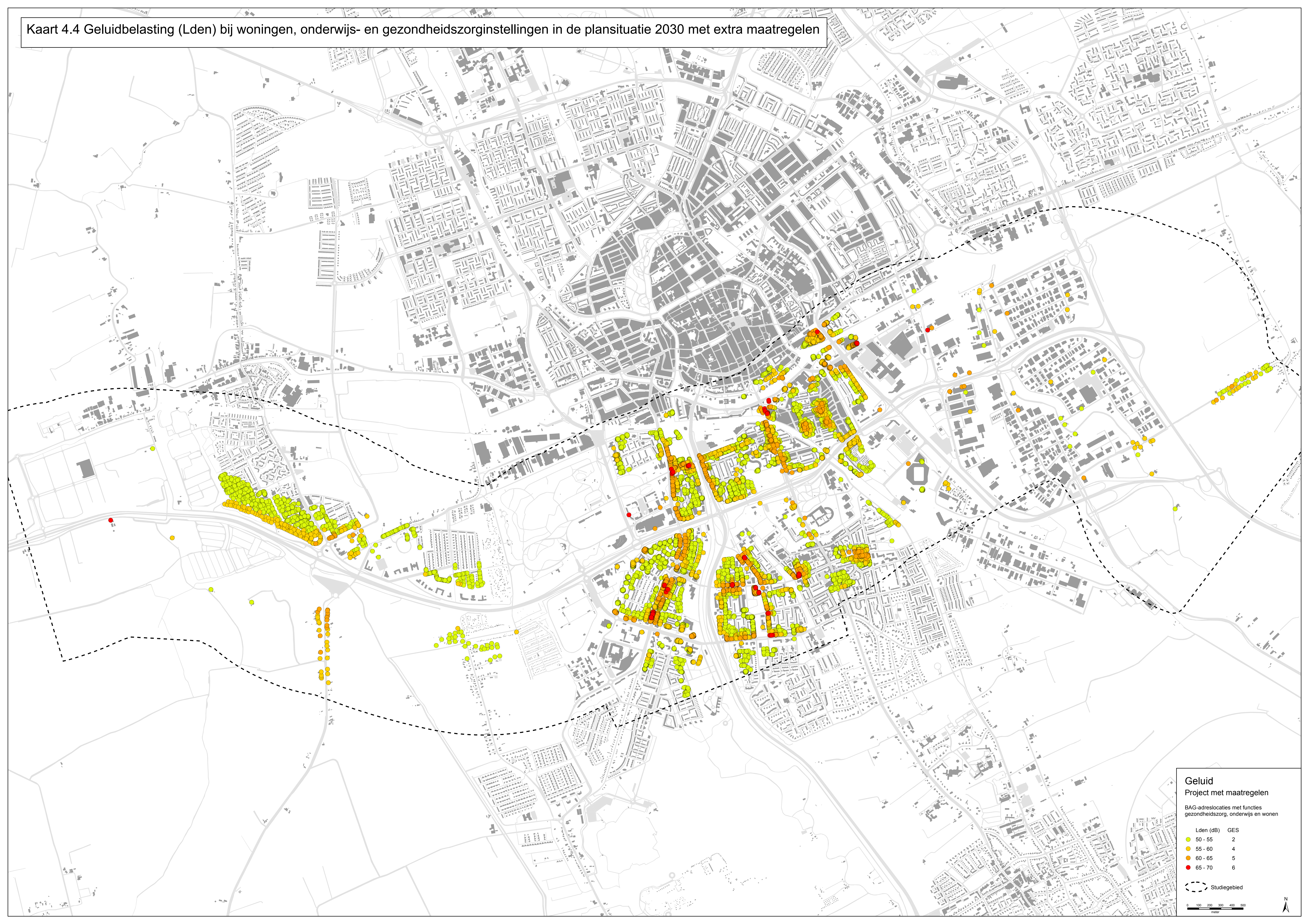
BAG-adreslocaties met functies
gezondheidszorg, onderwijs en wonen

Lden (dB)	GES
50 - 55	2
55 - 60	4
60 - 65	5
65 - 70	6

--- Studiegebied



Kaart 4.4 Geluidbelasting (Lden) bij woningen, onderwijs- en gezondheidszorginstellingen in de plansituatie 2030 met extra maatregelen



Geluid
Project met maatregelen

BAG-adreslocaties met functies
gezondheidszorg, onderwijs en wonen

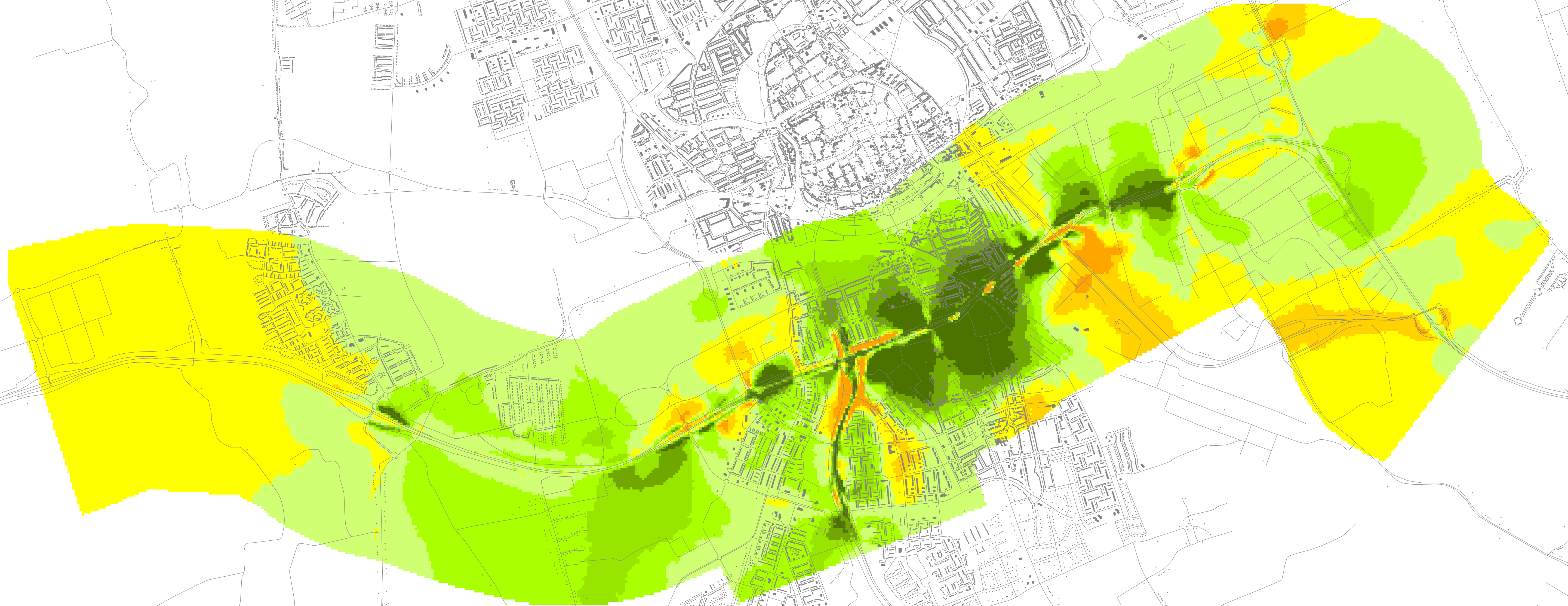
Lden (dB)	GES
50 - 55	2
55 - 60	4
60 - 65	5
65 - 70	6

— Studiegebied

0 100 200 300 400 500
meter

N

Kaart 4.5 Verschil in geluidbelasting (Lden) in de plansituatie met extra maatregelen ten opzichte van de autonome situatie



Geluid wegverkeer, verschilkaart
Autonoom - Plan met maatregelen

verschil in dB

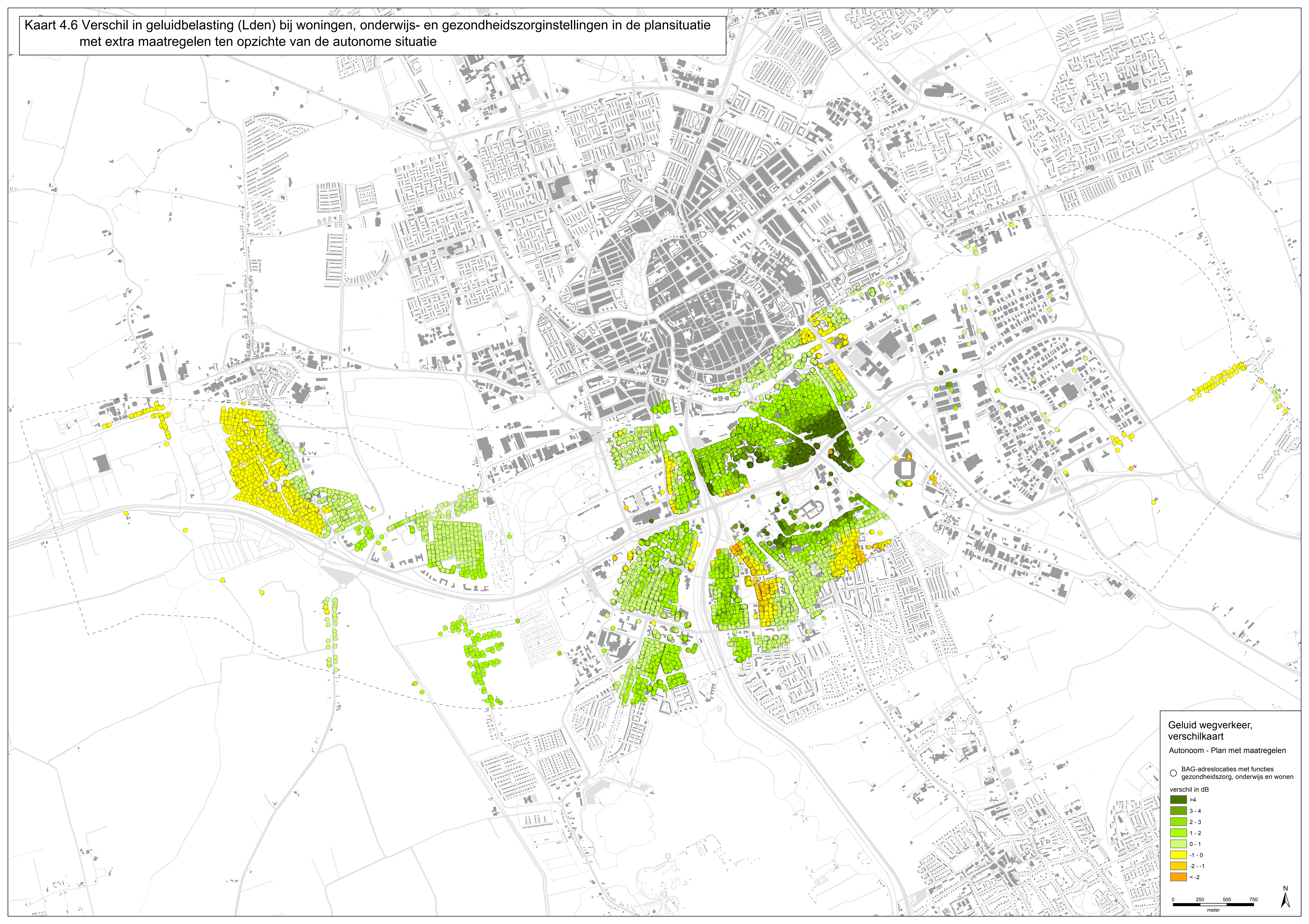
- >4
- 3 - 4
- 2 - 3
- 1 - 2
- 0 - 1
- 1 - 0
- 2 - -1
- < -2

• BAG adreslocaties

0 250 500 750
meter

N

Kaart 4.6 Verschil in geluidbelasting (Lden) bij woningen, onderwijs- en gezondheidszorginstellingen in de plansituatie met extra maatregelen ten opzichte van de autonome situatie



Geluid wegverkeer, verschilkaart
Autonom - Plan met maatregelen

○ BAG-adreslocaties met functies gezondheidszorg, onderwijs en wonen

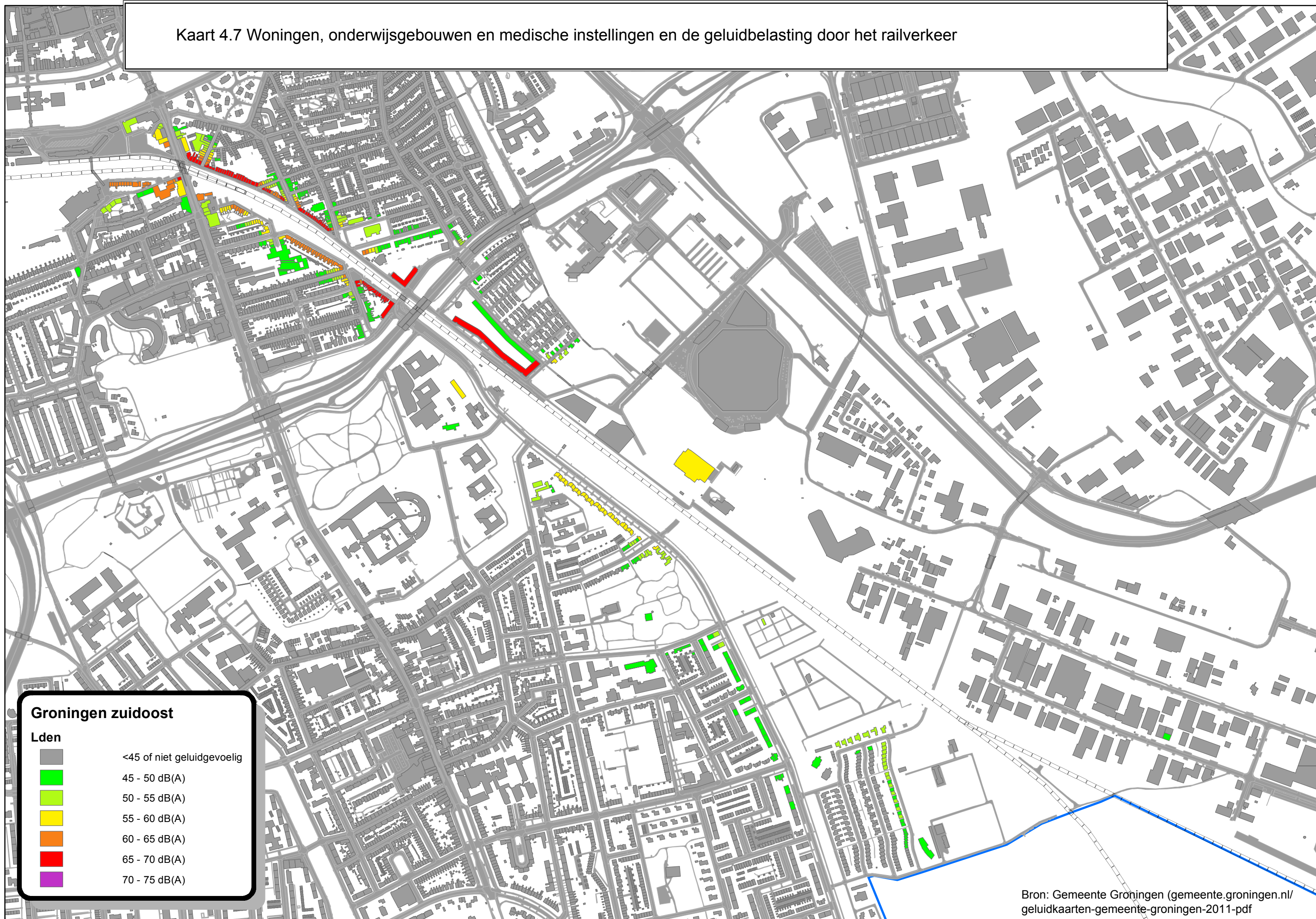
verschil in dB

- >4
- 3 - 4
- 2 - 3
- 1 - 2
- 0 - 1
- 1 - 0
- 2 - -1
- < -2

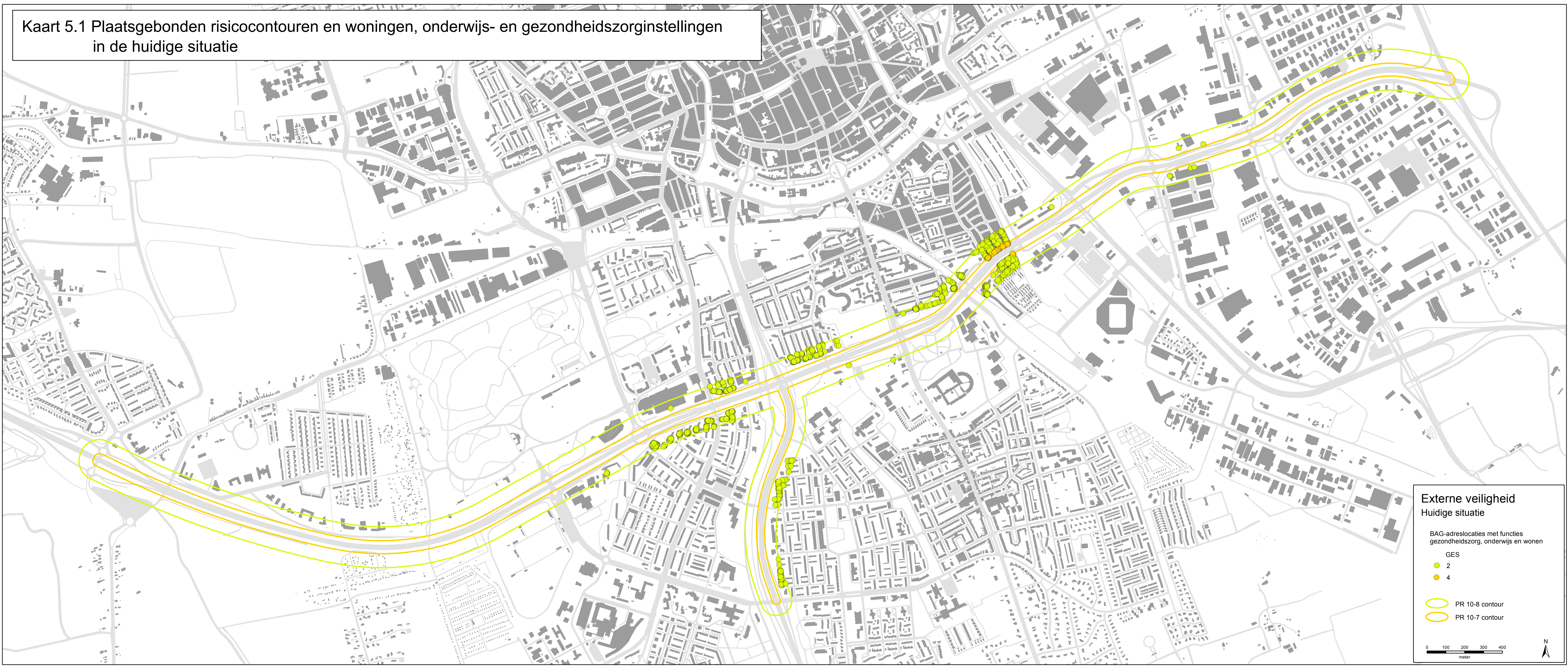
0 250 500 750
meter

N

Kaart 4.7 Woningen, onderwijsgebouwen en medische instellingen en de geluidbelasting door het railverkeer



Kaart 5.1 Plaatsgebonden risicocontouren en woningen, onderwijs- en gezondheidszorginstellingen in de huidige situatie



Externe veiligheid
Huidige situatie

BAG-adreslocaties met functies
gezondheidszorg, onderwijs en wonen

GES

- 2
- 4

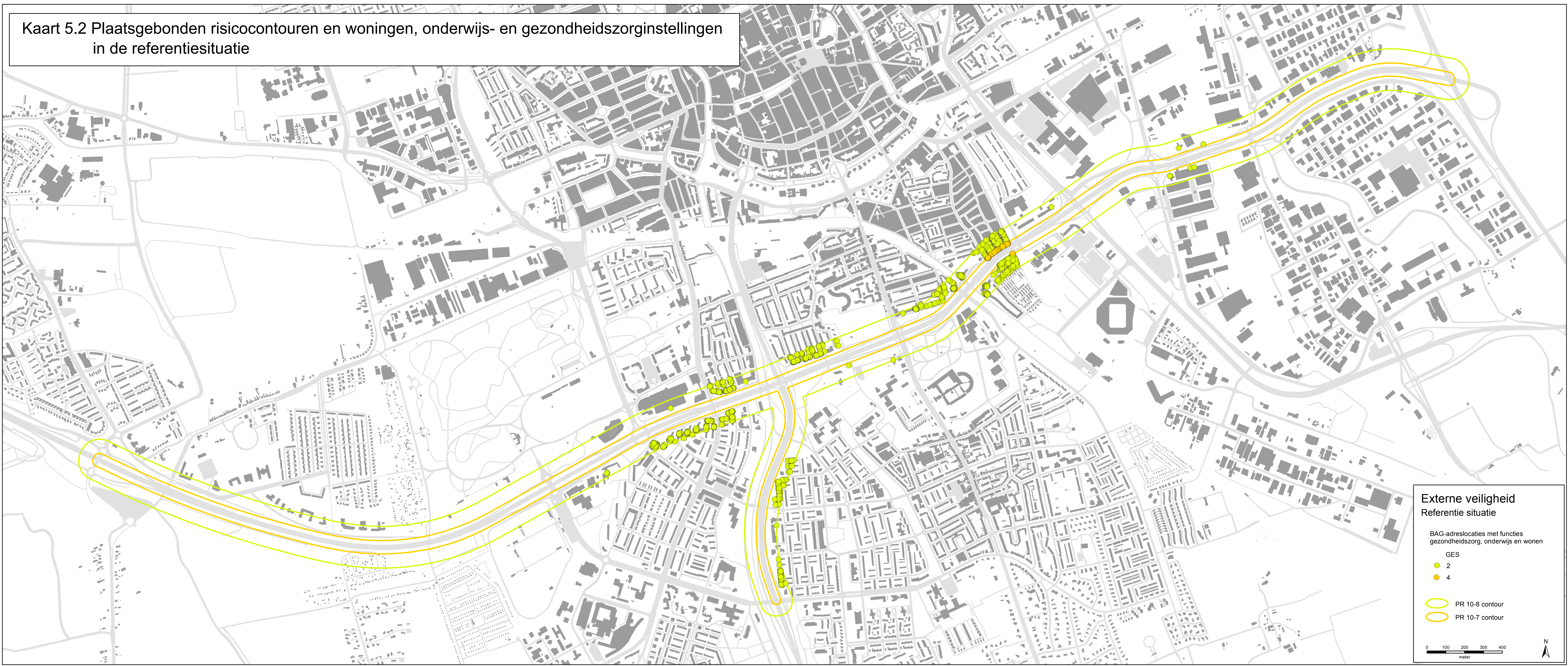
PR 10-8 contour

PR 10-7 contour

0 100 200 300 400
meter

N

Kaart 5.2 Plaatsgebonden risicocontouren en woningen, onderwijs- en gezondheidszorginstellingen in de referentiesituatie



Externe veiligheid
Referentie situatie

BAG-adreslocaties met functies
gezondheidszorg, onderwijs en wonen

GES

- 2
- 4

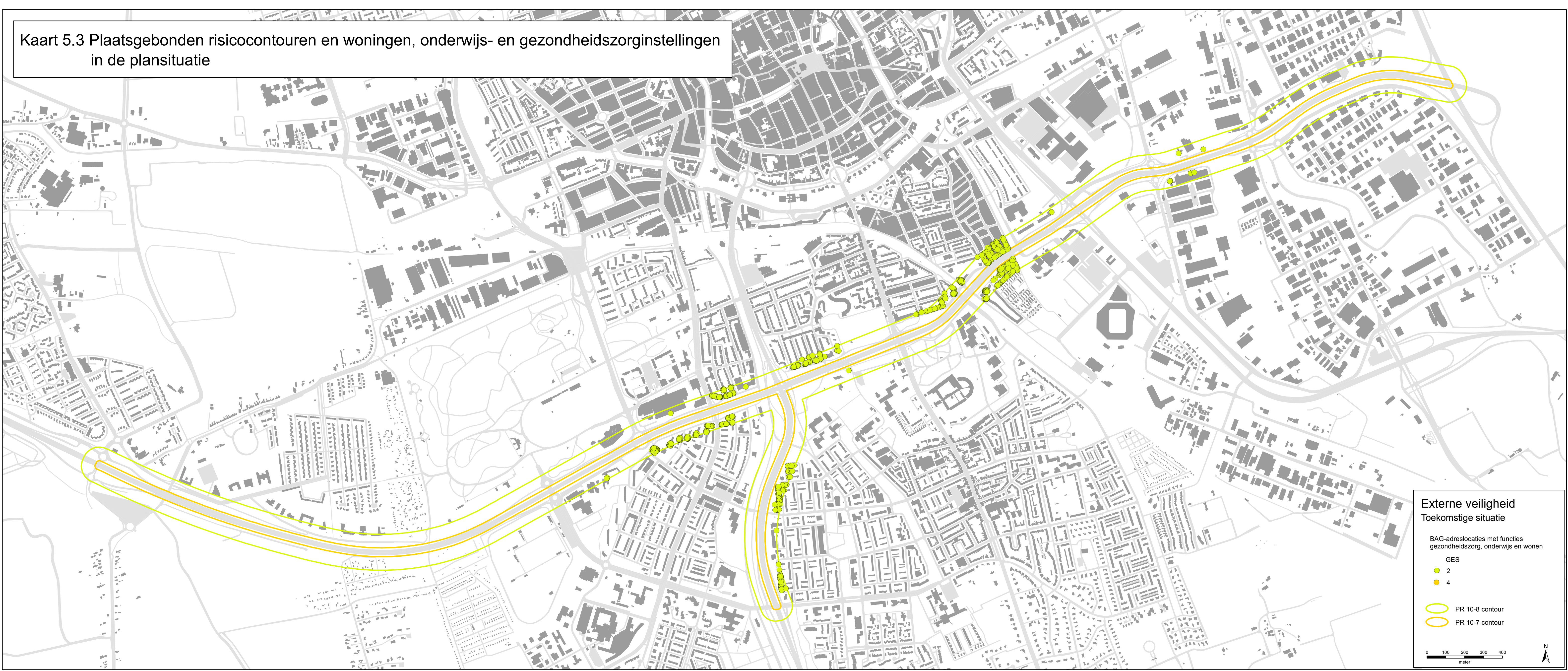
PR 10-8 contour

PR 10-7 contour

0 100 200 300 400
meter

N

Kaart 5.3 Plaatsgebonden risicocontouren en woningen, onderwijs- en gezondheidszorginstellingen in de plansituatie



Externe veiligheid
Toekomstige situatie

BAG-adreslocaties met functies
gezondheidszorg, onderwijs en wonen

GES

- 2
- 4

○ PR 10-8 contour

○ PR 10-7 contour

0 100 200 300 400
meter

N