



Aanpak Ring Zuid

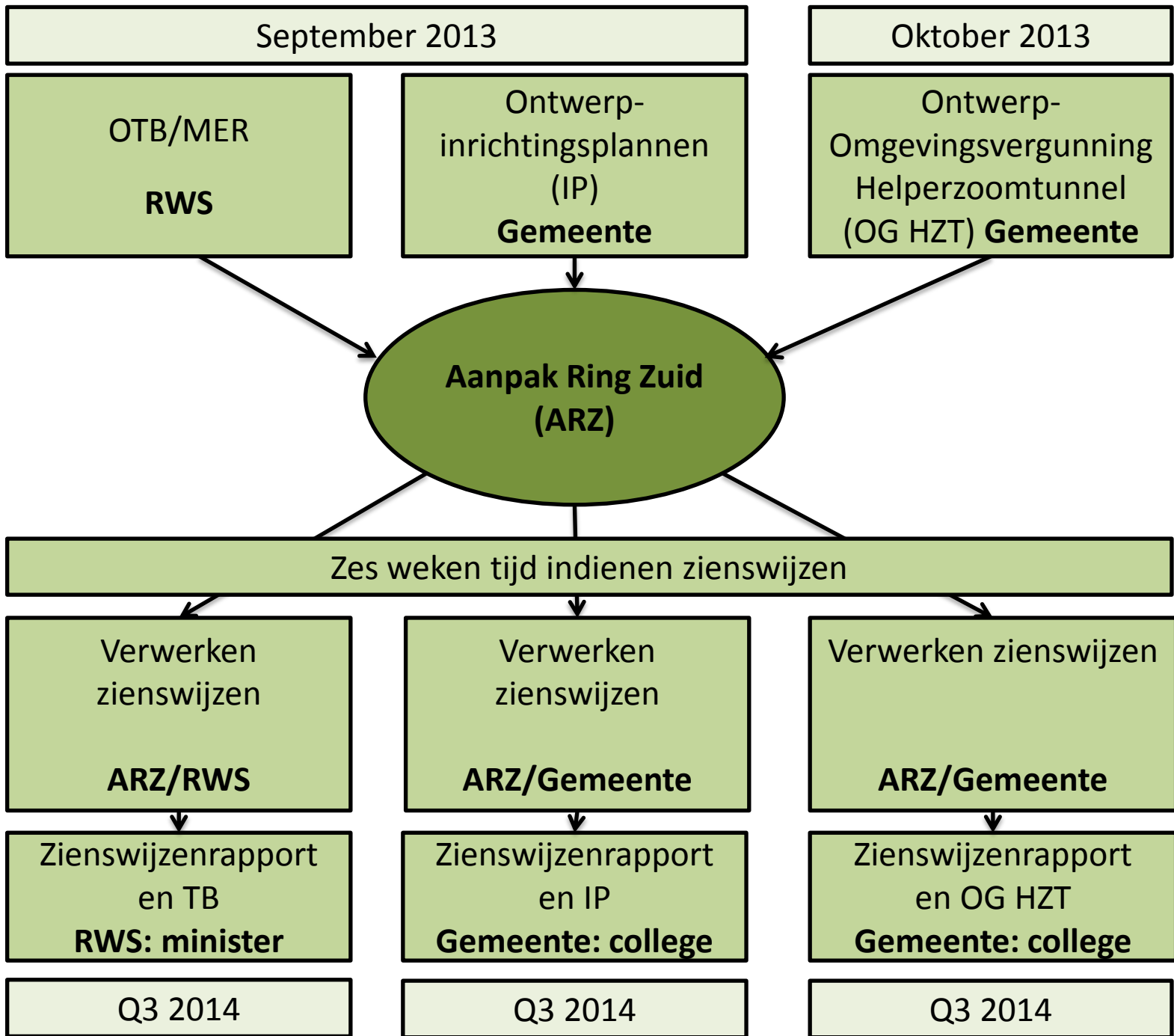
maakt Groningen klaar voor morgen

Presentatie voor gemeenteraad 3 juni 2014



Programma

- Proces: waar staan we nu?
- Moties gemeente Groningen
- Inrichtingsplannen
- Vragen



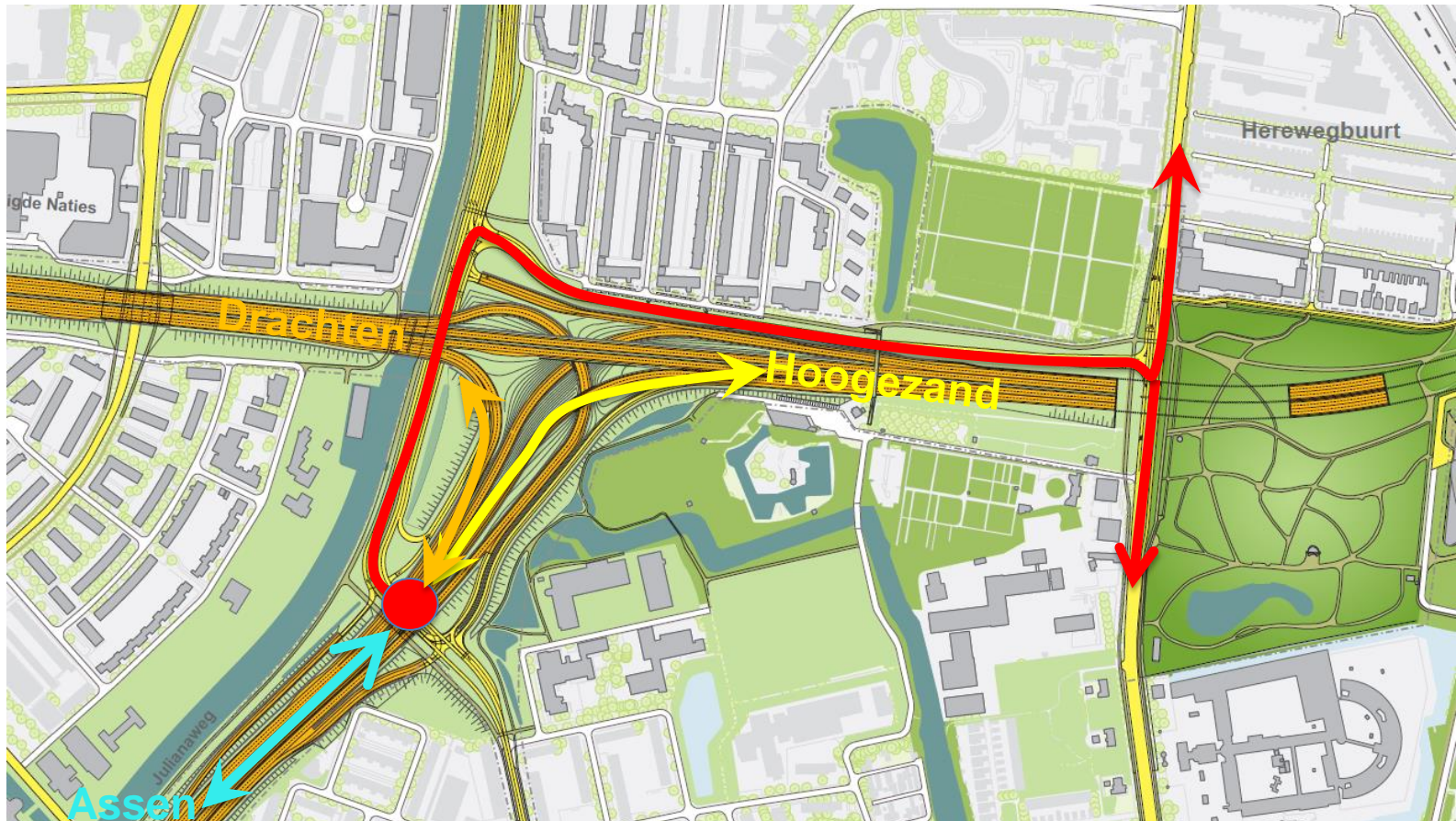


Motie: op/afrit Hereweg

- Eerder al gesprekken Kamminga-Projectbureau
- Motie geanalyseerd-> 4 varianten ontwikkeld
- Besproken met Kamminga, resultaten doorgerekend en besproken
- Voorgelegd in de Stuurgroep (Rijk, provincie, gemeente)
- Deur projectbureau staat nog steeds open

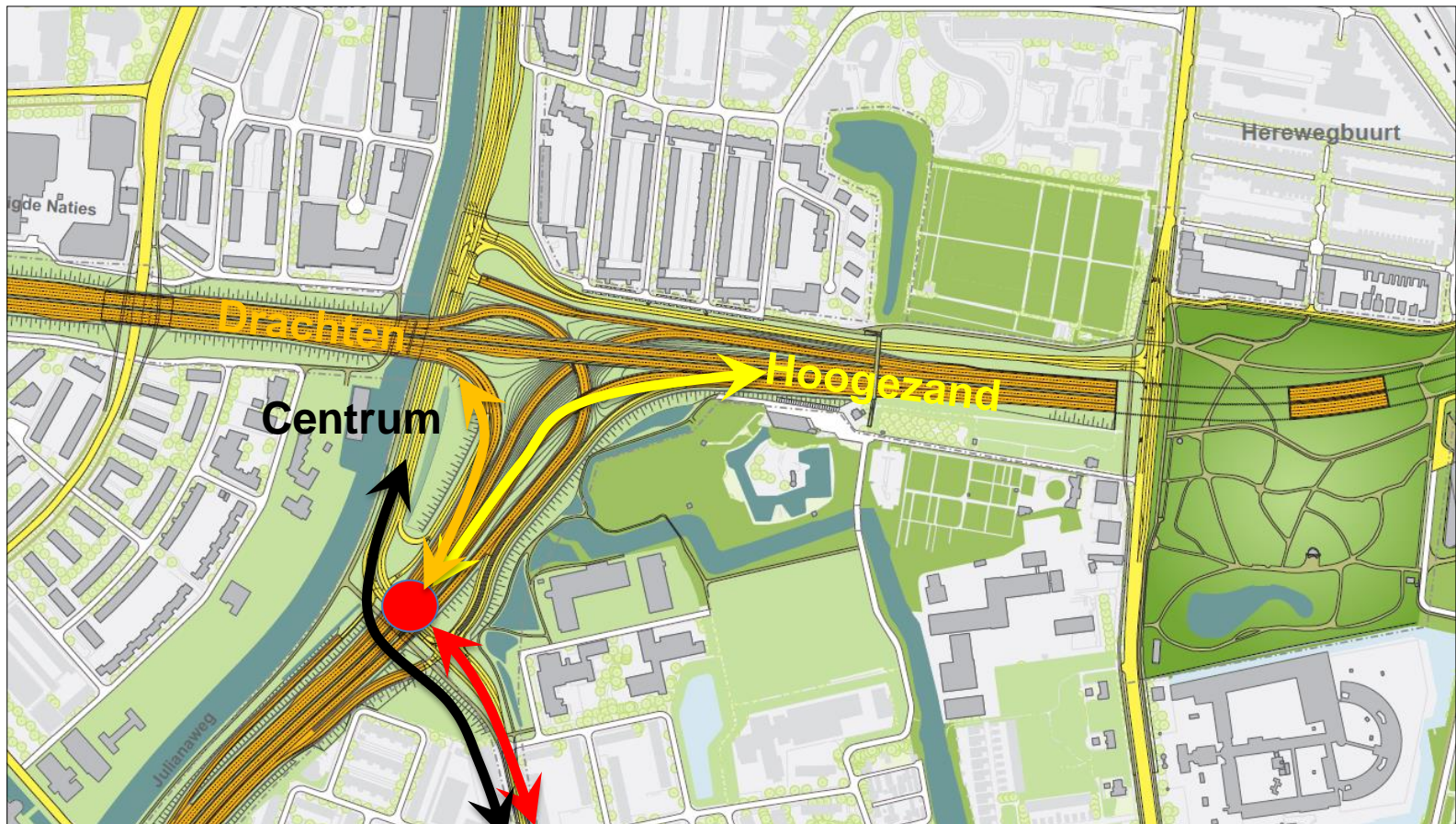


Functie verbindingsweg = aansluiting Hereweg





Functie Vondellaan = verbinding Wijert – Centrum (huidig) PLUS verbinding N7 - Wijert



Wijert **Wijert**



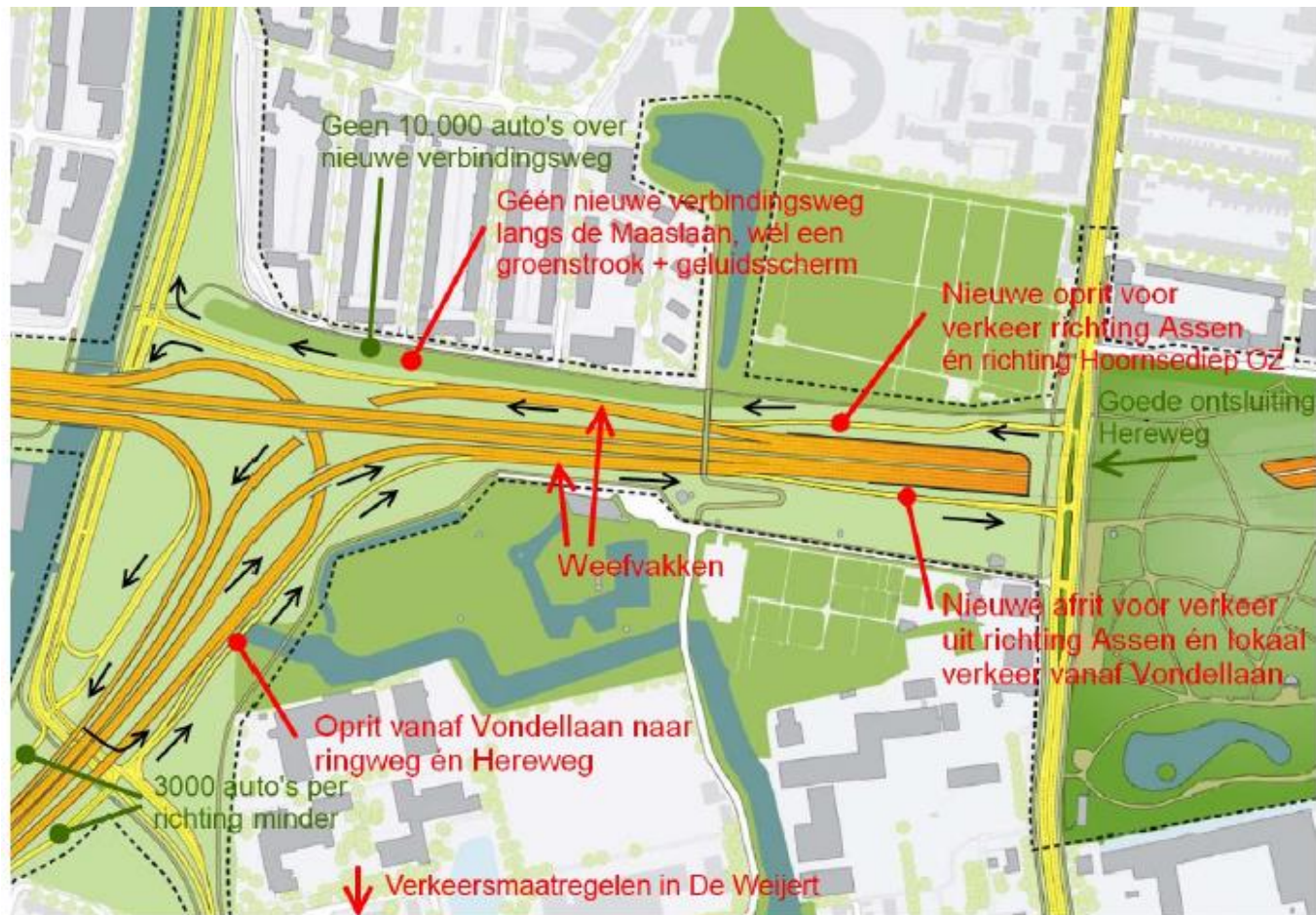
Kamminga: halve aansluiting A28 - Hereweg

Beoogde doel van de halve aansluiting Hereweg is:

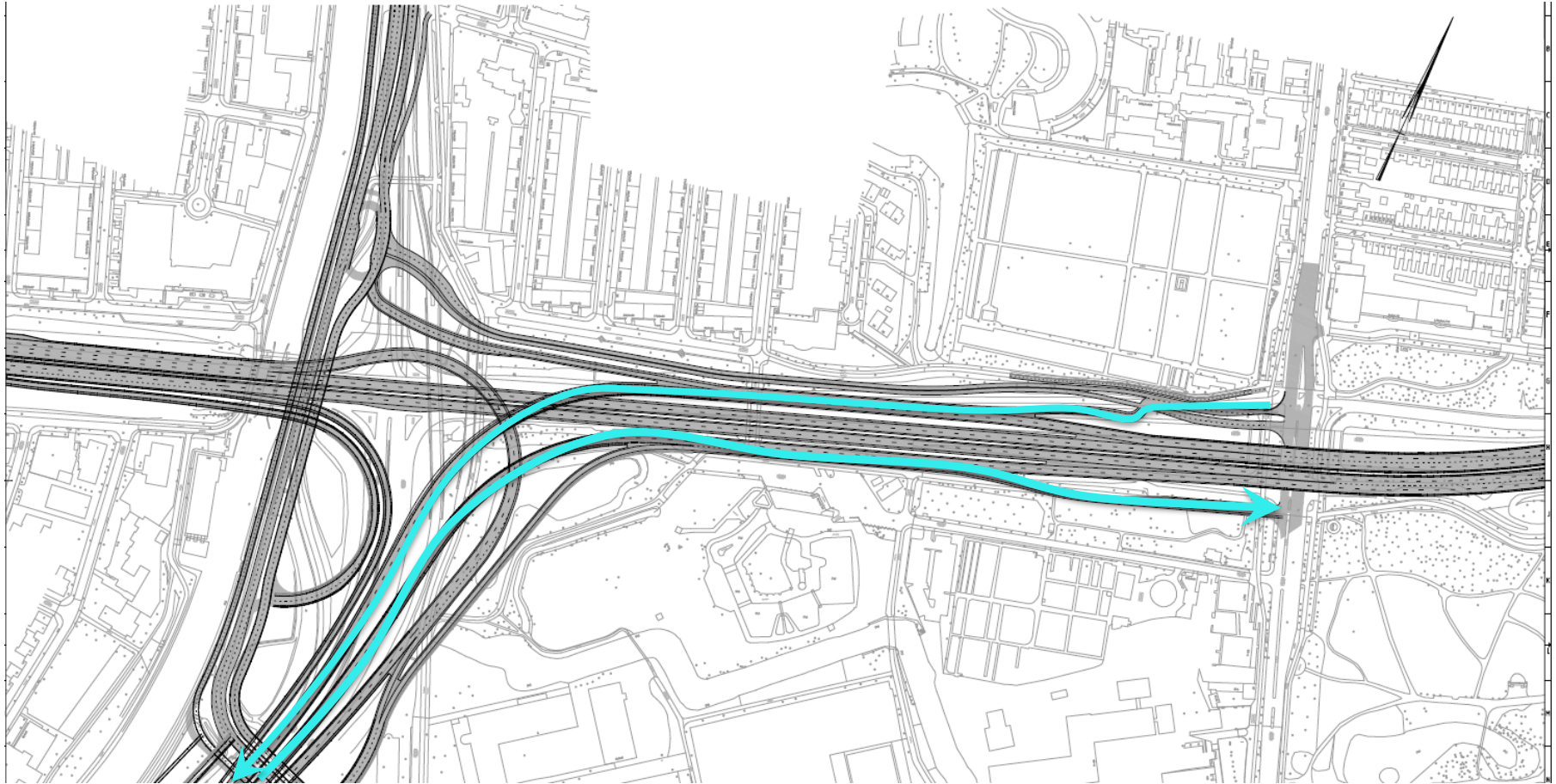
1. de Verbindingsweg ontlasten,
2. de Vondellaan ontlasten,
3. de zuidelijke stadswijken een directere aansluiting op het hoofdwegennet bieden.
4. draagvlak project vergroten



‘Kammingavariant’



Afbeelding uit zienswijze Kamminga



Kamminga: aansluiting Hereweg - A28 (Assen)



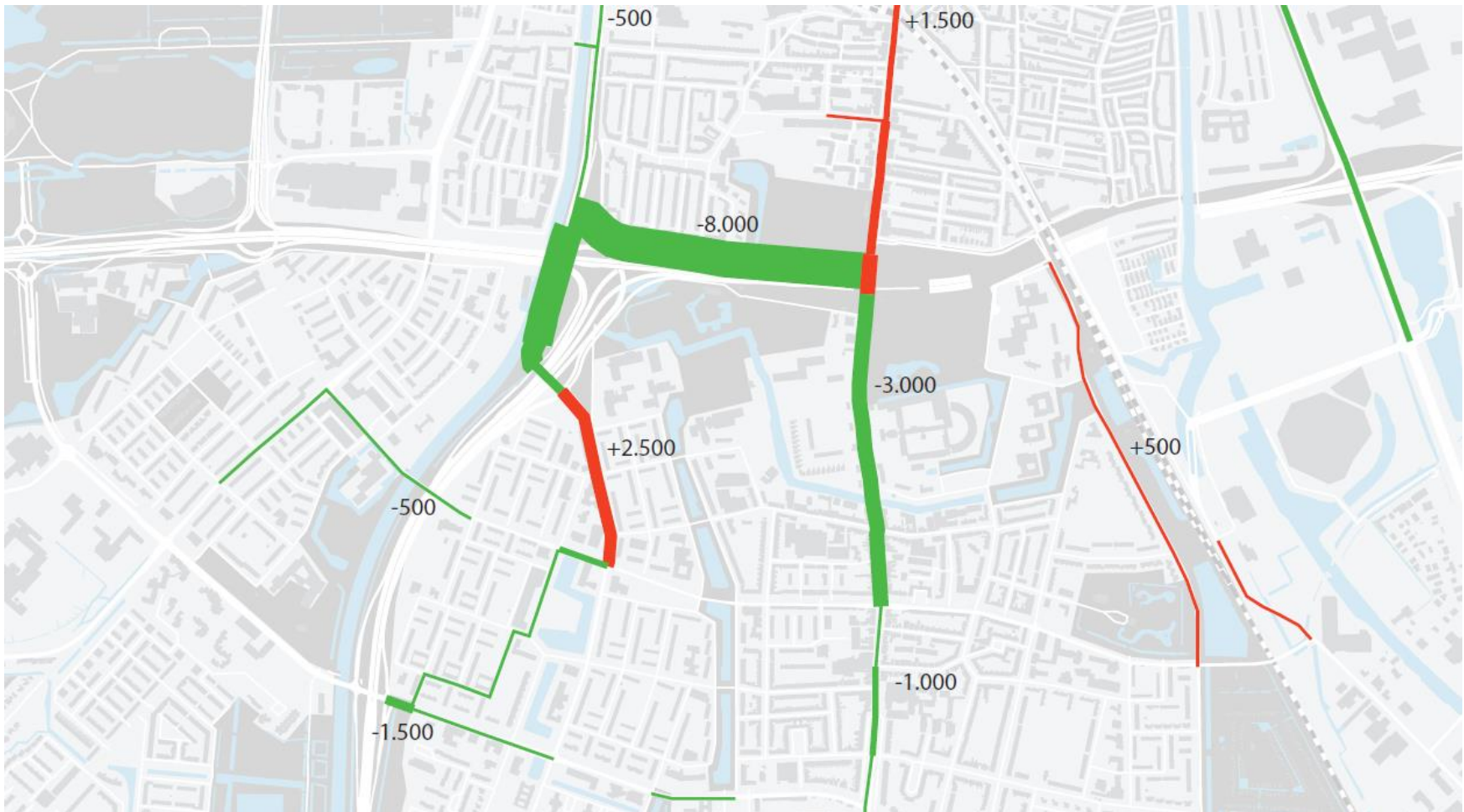
Zienswijze is een denkrichting

Om een beeld te krijgen van de voors- en tegens hebben wij de zienswijze vertaald naar 4 onderzoeksvarianten:

1. halve aansluiting Hereweg met volledige Verbindingsweg
2. halve aansluiting Hereweg zonder Verbindingsweg
3. halve aansluiting Hereweg met volledige Verbindingsweg maar geen verkeer tussen Vondellaan en de N7
4. halve aansluiting Hereweg zonder Verbindingsweg en daarbij een volledige knip in de Vondellaan.

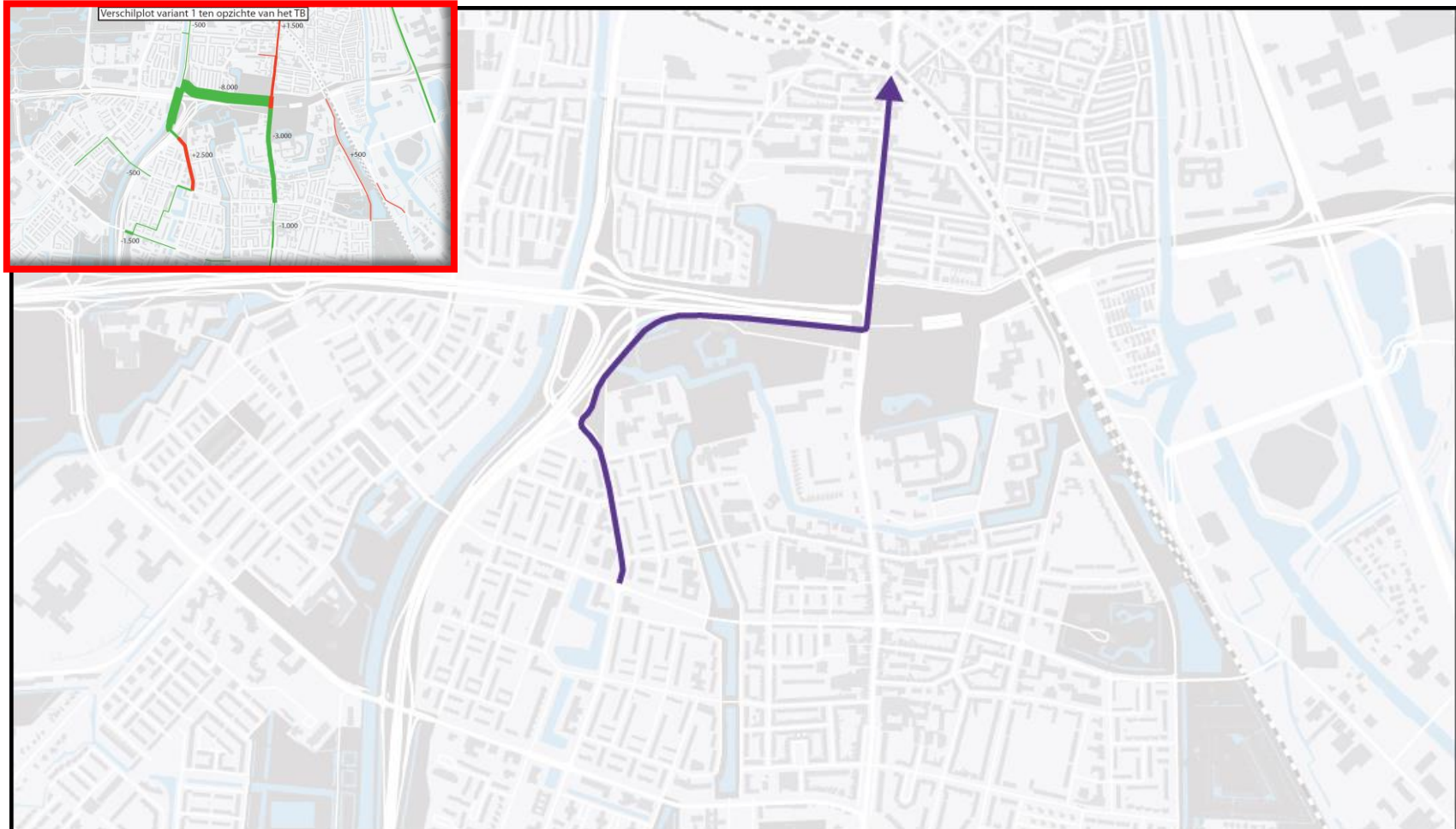


Variant 1: meer verkeer N7/Vondellaan/Hereweg Noord, minder op Verbindingsweg/Hereweg Zuid



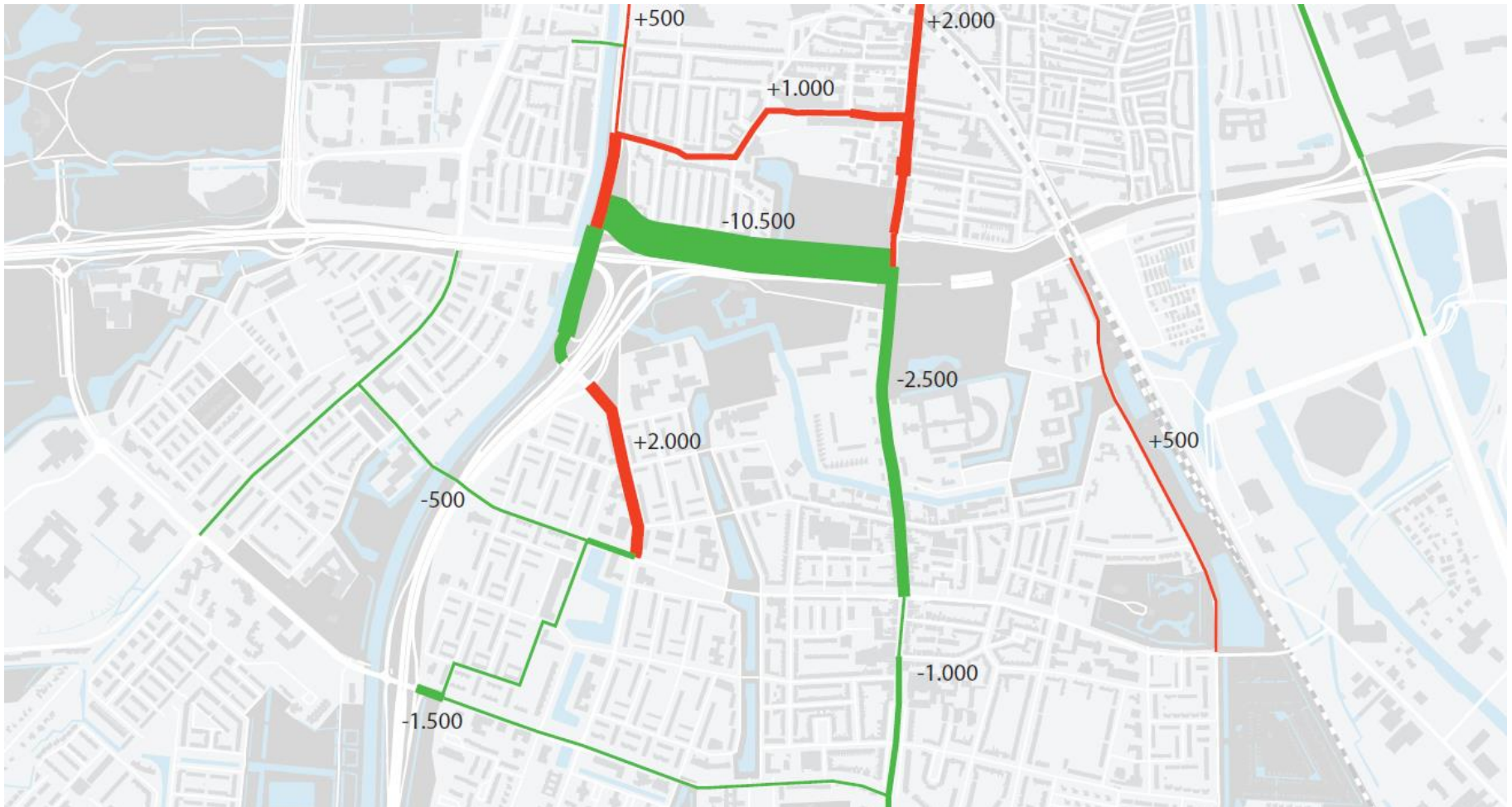


Variant 1: meer verkeer N7/Vondellaan/Hereweg Noord, minder op Verbindingsweg/Hereweg Zuid



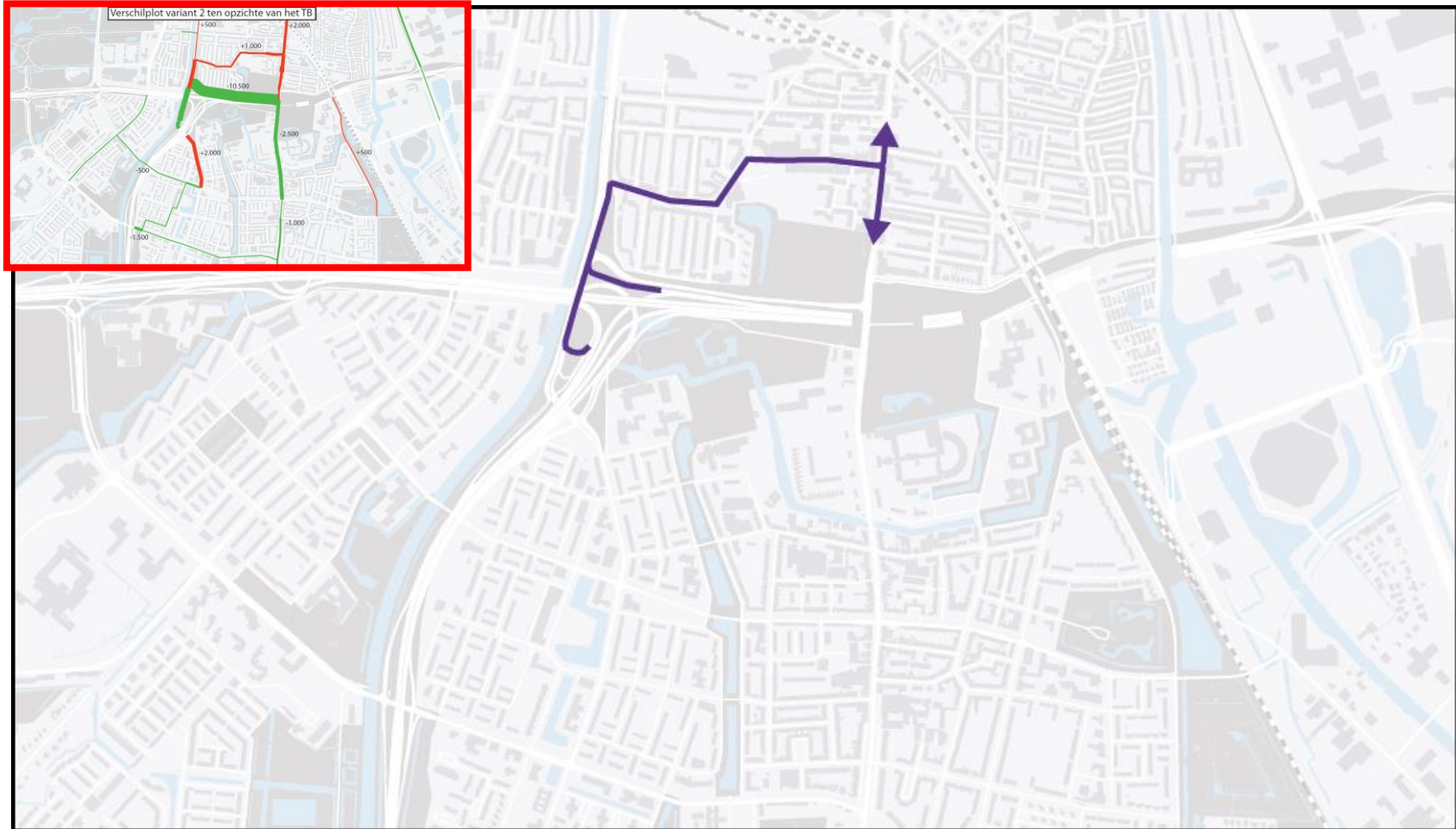


Variant 2: meer verkeer N7/Vondellaan/Rivierenbuurt/Hereweg Noord, minder op Verbindingsweg/Hereweg Zuid





Variant 2: meer verkeer N7/Vondellaan/Rivierenbuurt/Hereweg Noord, minder op Verbindingsweg/Hereweg Zuid



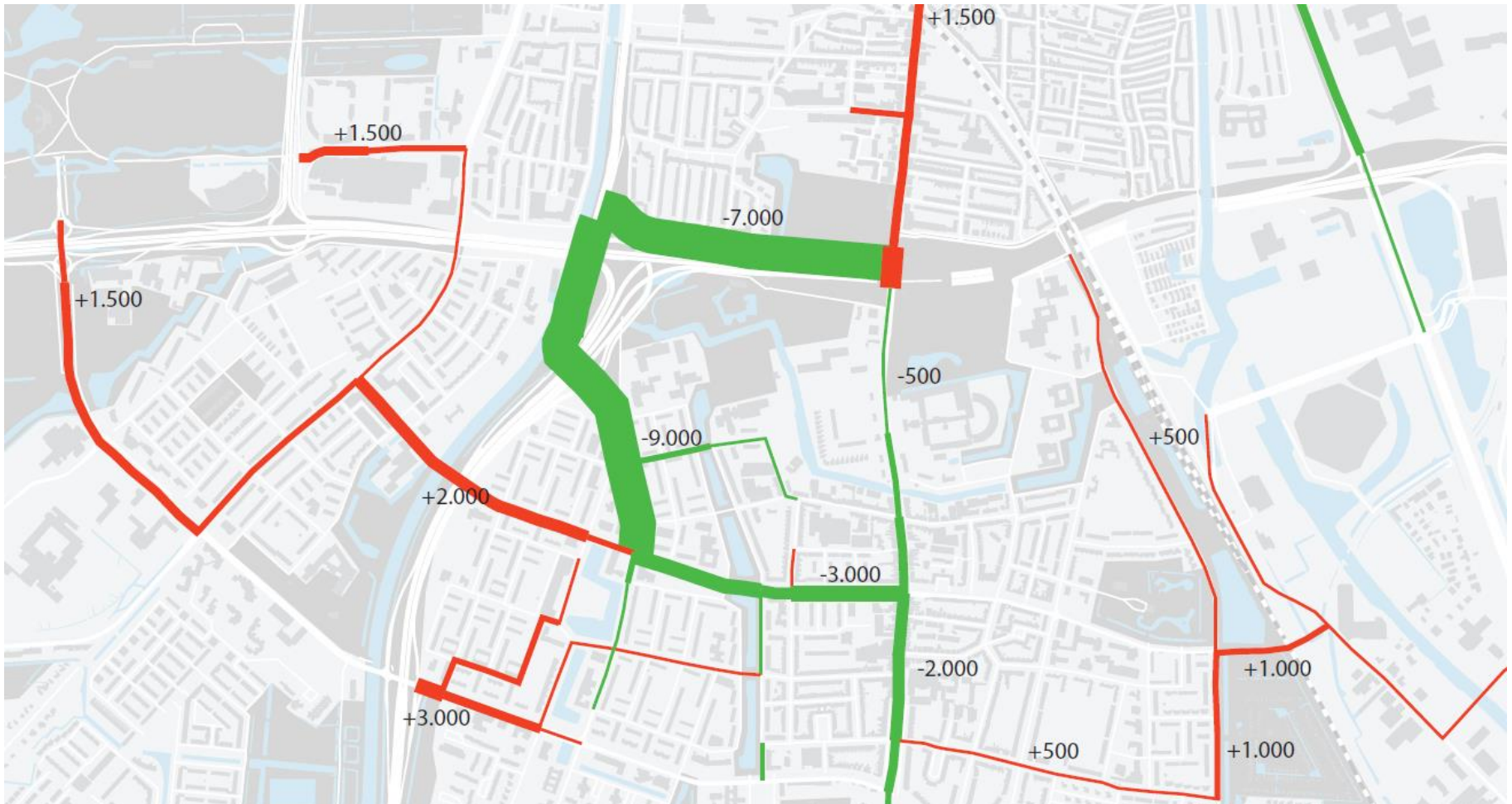


Geen verbindingsweg (variant 2 en 4): 'rondrijden' op weefvakken = kwetsbaar netwerk!



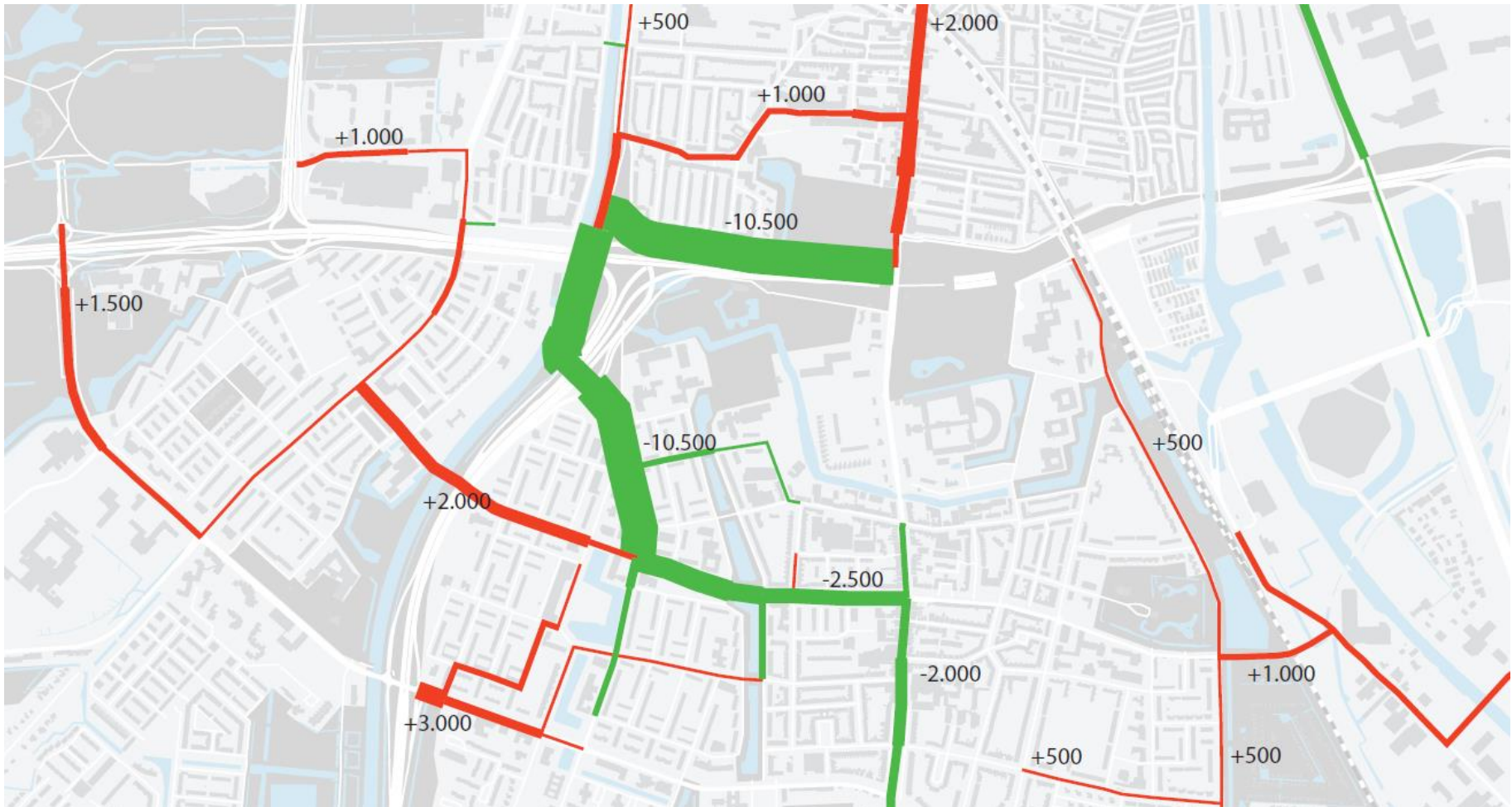


Variant 3: meer verkeer N7/omgeving Corpus/Hereweg N./ van Ketwich Verschuurlaan/HZT, minder op Verbindingsweg/Vondellaan/Hereweg Z.





Variant 4: meer verkeer N7/omgeving Corpus/Hereweg N./ van Ketwich Verschuurlaan/HZT, minder op Verbindingsweg/Vondellaan/Hereweg Z.



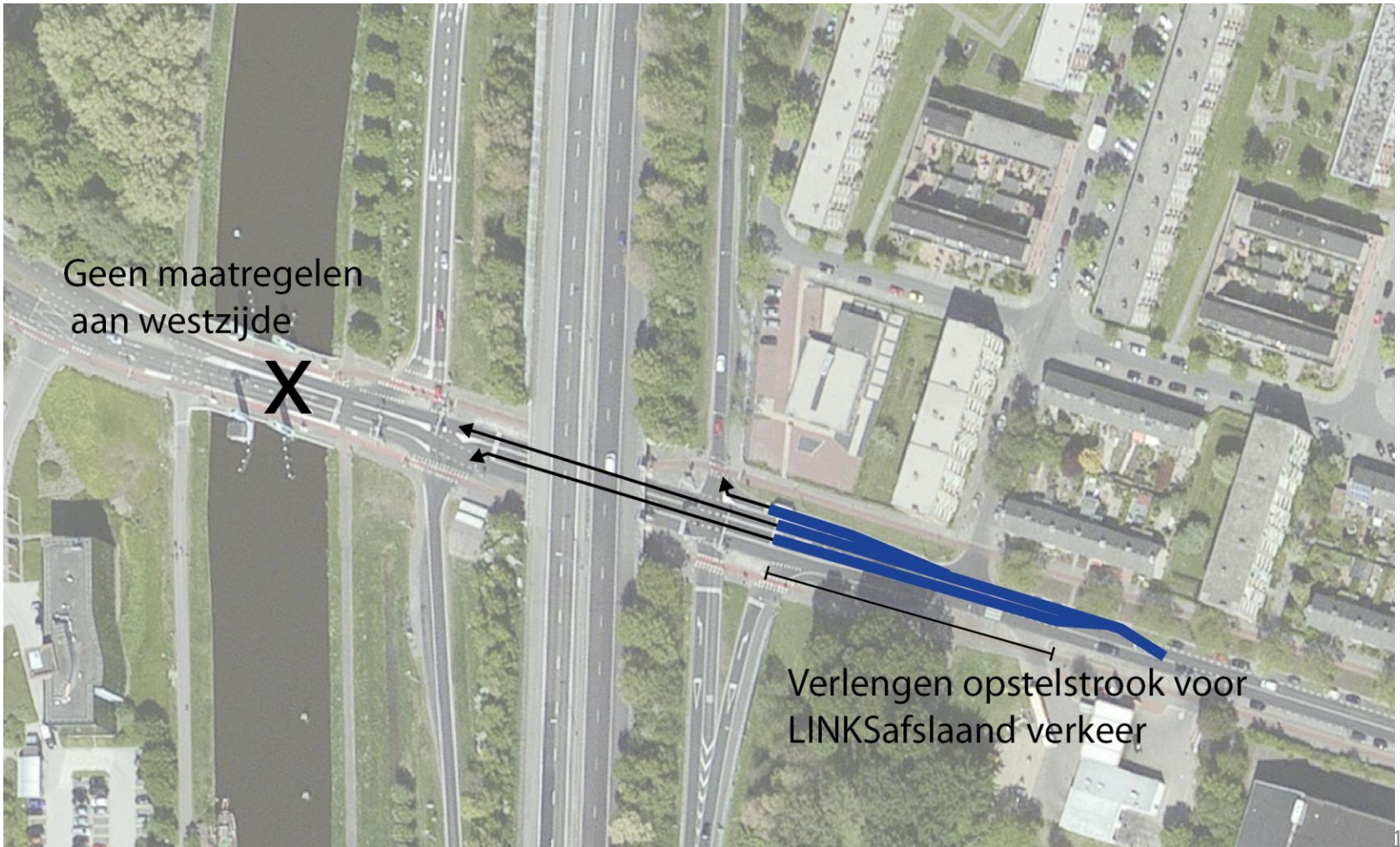


Variant 3 en 4: meer verkeer N7/omgeving Corpus/Hereweg N./ van Ketwich Verschuurlaan/HZT, minder op Verbindingsweg/Vondellaan/Hereweg Z.



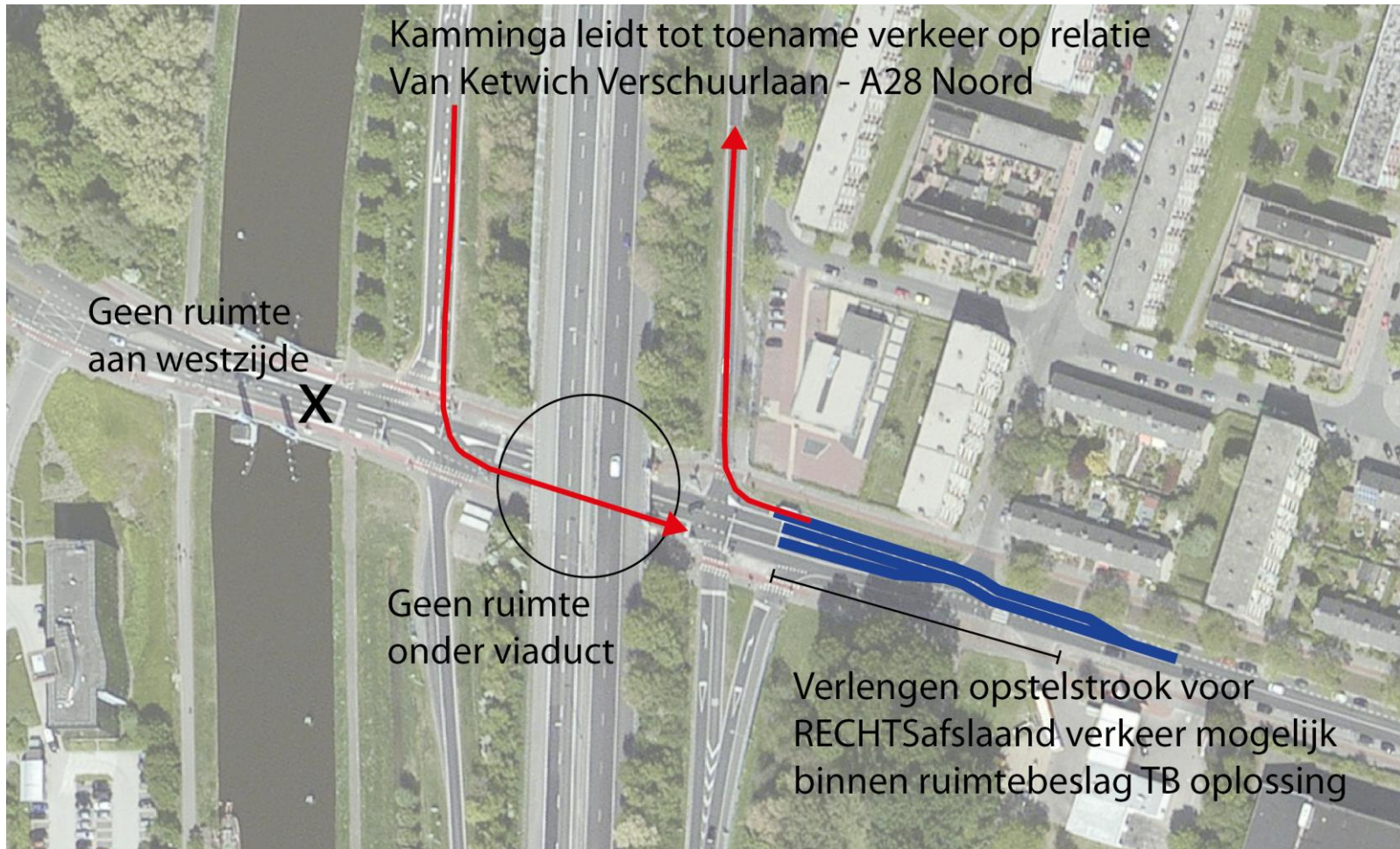


Maatregel KvS nav OTB: verlengen opstelstrook



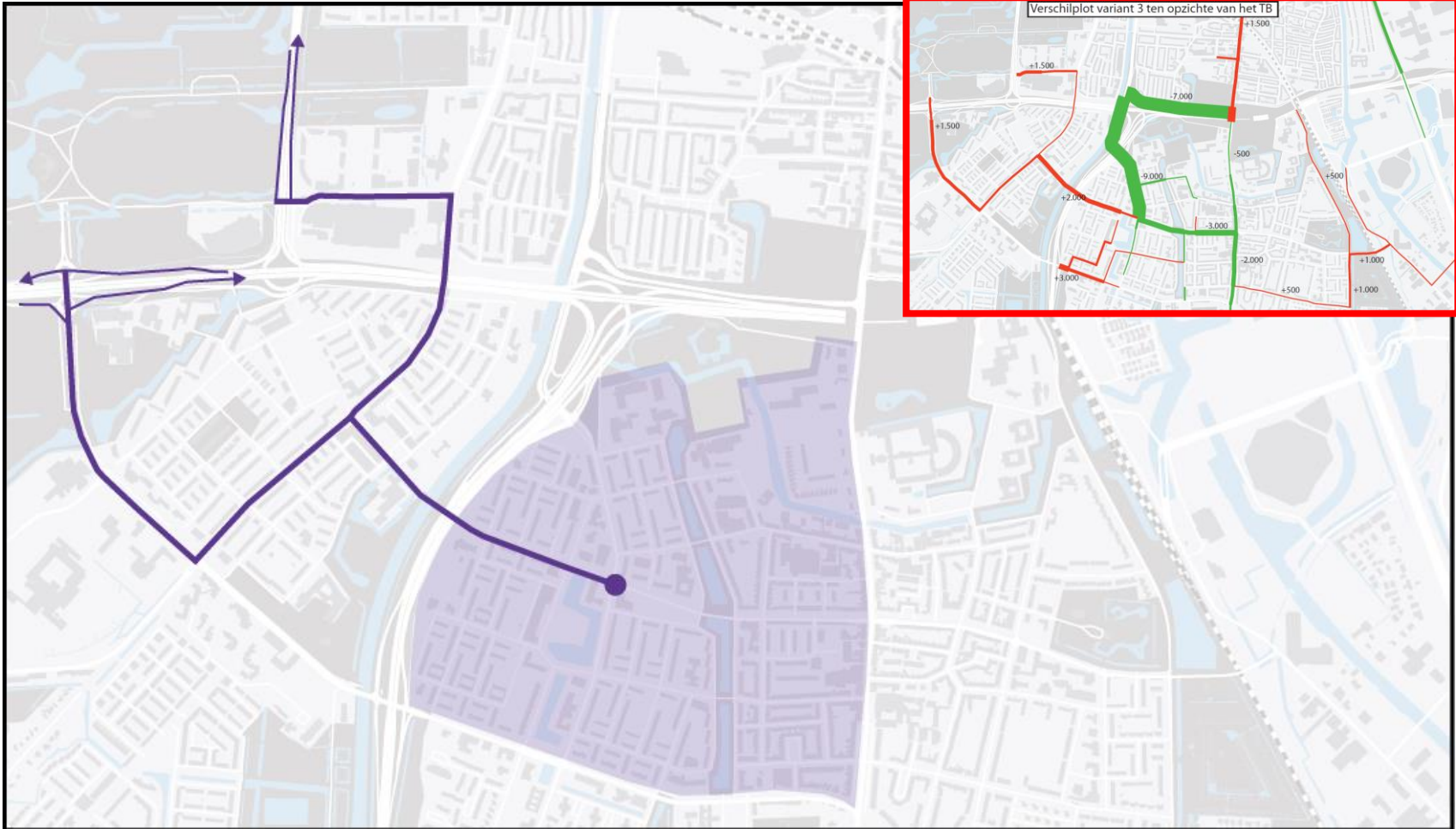


Afsluiten Vondellaan voor N7: Meer verkeer KvS, ook (dure) maatregelen aan Corpus zijde noodzakelijk



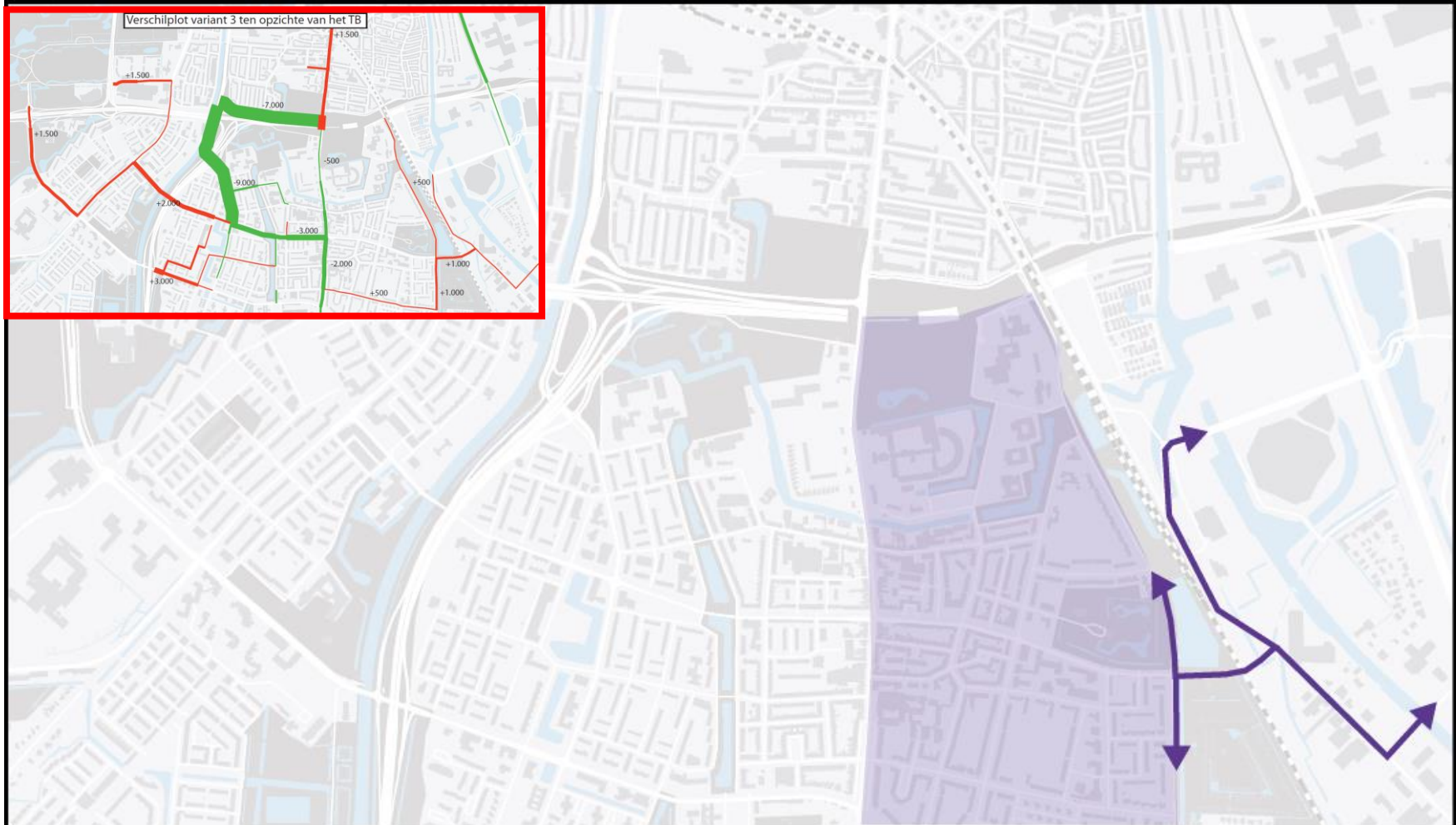


Variant 3 en 4: meer verkeer N7/omgeving Corpus/Hereweg N./ van Ketwich Verschuurlaan/HZT, minder op Verbindingsweg/Vondellaan/Hereweg Z.





Variant 3 en 4: meer verkeer N7/omgeving Corpus/Hereweg N./ van Ketwich Verschuurlaan/HZT, minder op Verbindingsweg/Vondellaan/Hereweg Z.





Constateringen

1. Maatregelen Wijert samen uitwerken
2. Verbindingsweg ontlasten
 - a) Ja, verbindingsweg wordt ontlast door halve aansluiting Hereweg en weghalen verbindingsweg.
 - b) Maar, altijd elders (o.a. Vondellaan, Rivierenbuurt) extra verkeer
3. Vondellaan ontlasten
 - a) Nee, door aanleggen halve aansluiting Hereweg meer verkeer op Vondellaan
 - b) Ja, door 'sleutelen' aan aansluiting Vondellaan minder verkeer op Vondellaan
 - c) Maar, altijd elders extra verkeer (o.a. van Ketwich Verschuurlaan)



Constateringen

4. Zuidelijke stadswijken een directere aansluiting op het hoofdwegennet bieden
 - a) Ja, halve aansluiting is directere aansluiting voor verkeer van en naar de A28
 - b) Nee, geen directere aansluiting voor 'N7 verkeer' van/naar Zuidelijke Stadswijken en Centrum. Dus, verbindingsweg blijft nodig.
 - c) Nee, Vondellaan ook afsluiten voor N7 verkeer zorgt voor minder directe aansluiting Zuidelijke Wijken

5. Draagvlak vergroten
 - a) Ja, bij wegen die worden ontlast
 - b) Nee, bij wegen die extra worden belast



Motie: compacter ontwerp

- Multatulistraat
- Maaslaan
- H.L. Wichersstraat
- N7 Vrijheidsplein – Laan Corpus den Hoorn
- Laan van de Vrede



Multatulistraat nu



Aanpak Ring Zuid

maakt Groningen klaar voor morgen

Bolfoto



Aanpak Ring Zuid maakt Groningen klaar voor morgen

Multatulistraat laag zonder bomen



Aanpak Ring Zuid
maakt Groningen klaar voor morgen

3/10/20

Verschuiven Verbindingsweg

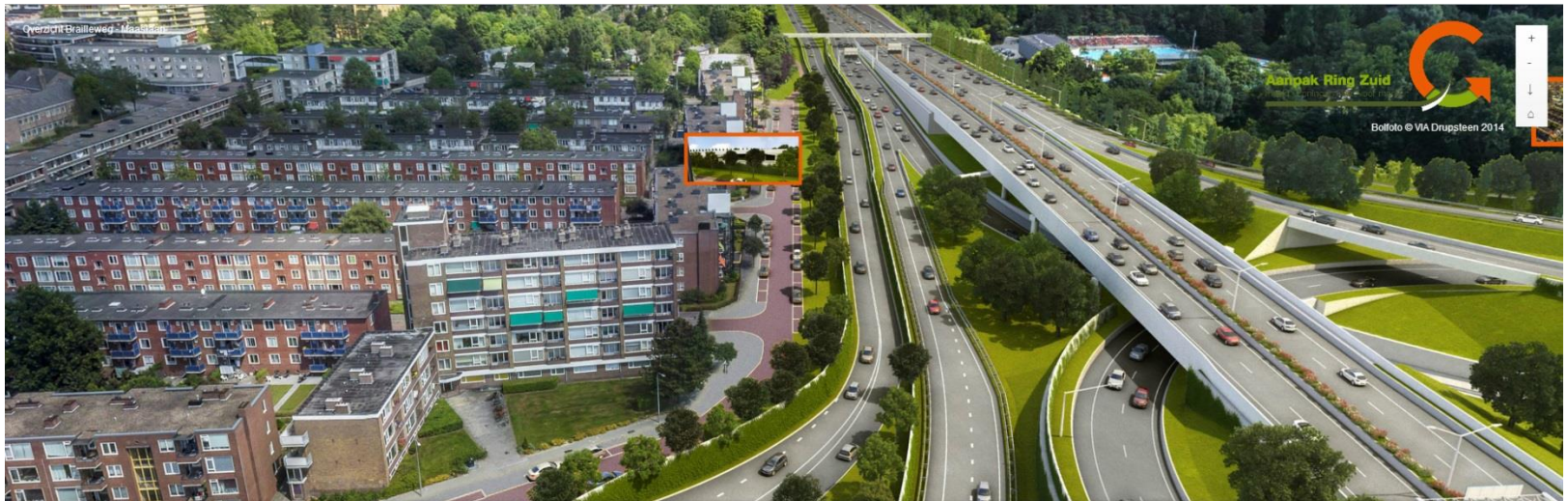
Aanpak Ring Zuid maakt Groningen klaar voor morgen



OTB



TB





Aansluiting westelijke ringweg – A7 LCdH





Motie: ontwerpsnelheid





Motie: ontwerpsnelheid





Moties: Stadspark scherm geluidsmaatregelen Buitenhof

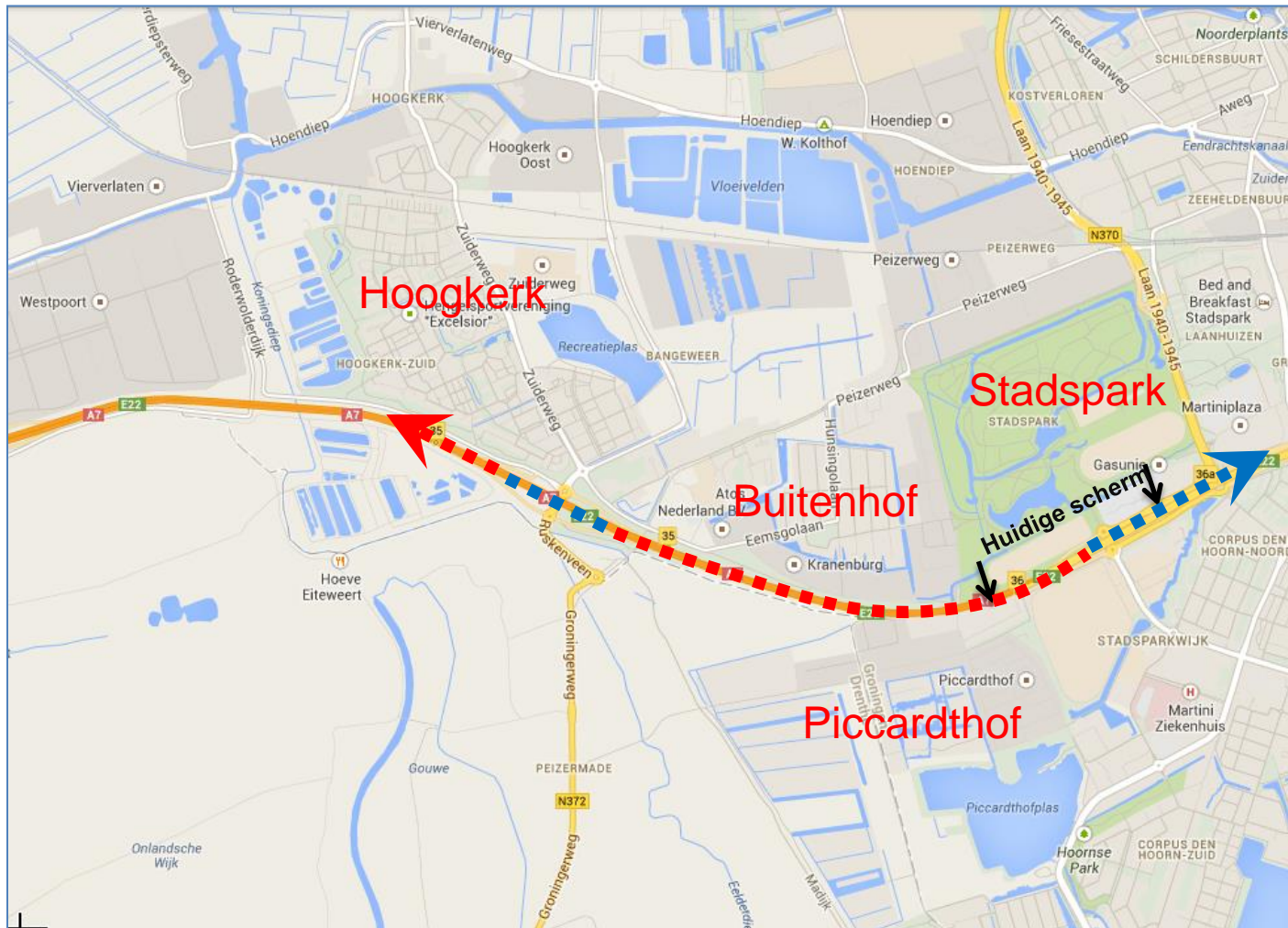


Stadsparkerscherm





Stadspark scherm (context en zienswijzen)





Geluidswal Buitenhof (binnen plangebied)





Geluidswal Buitenhof (binnen plangebied)





Scherm Piccardthof (binnen plangebied)



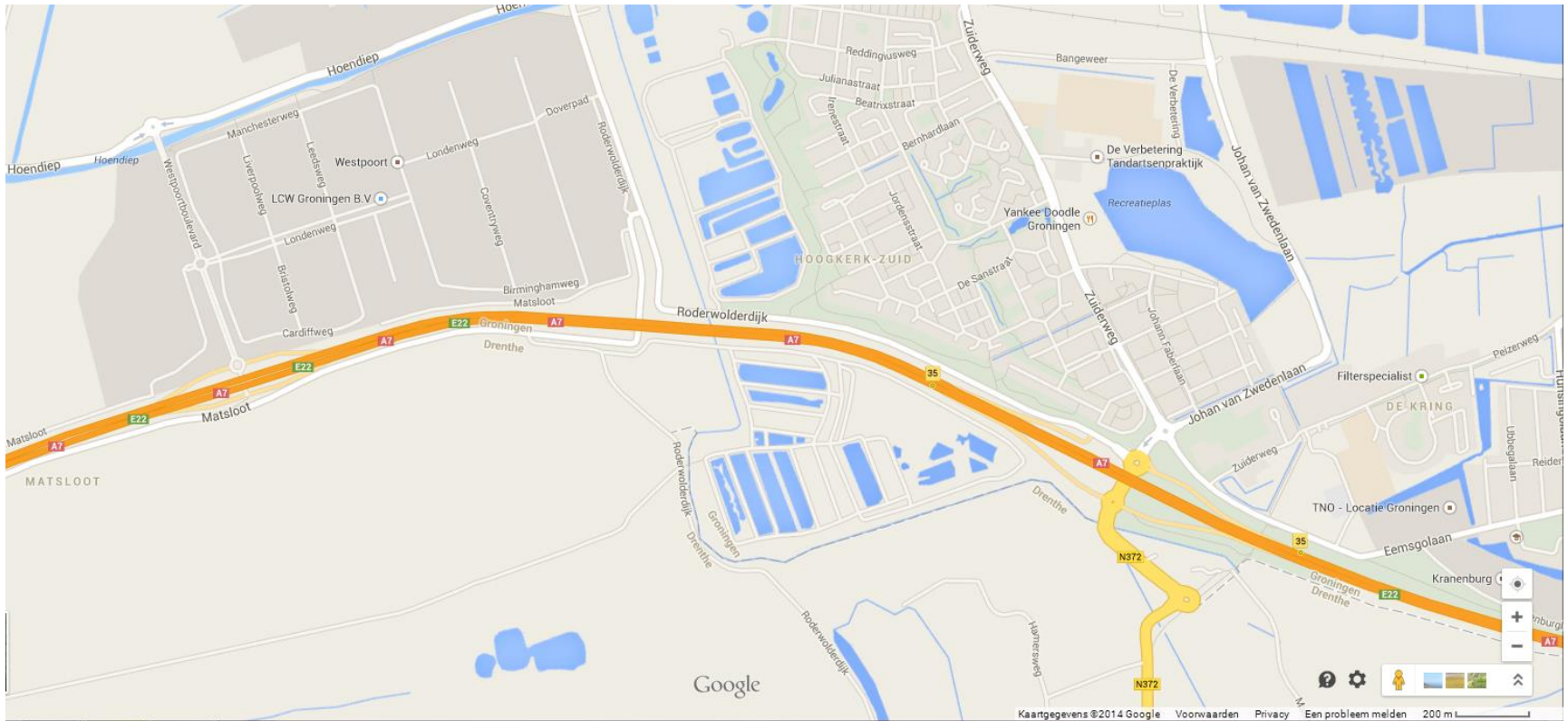


Stadspark – 3 varianten

1. Stadsparkscherm terugplaatsen
2. Stadsparkscherm terugplaatsen en absorberend maken
3. Stadsparkscherm + extra stil asfalt tussen busafrit en Laan Corpus
4. Ook alternatieve oplossingen denkbaar zonder Stadsparkscherm



Motie: akoestisch gat buiten plangebied





Motie: akoestisch gat buiten plangebied





Moties

- Groene kwaliteit
- Helperzoomtunnel
- Voetgangersbrug Papiermolen
- Optimalisaties



Ontwerp-inrichtingsplannen

Zuiderplantsoen

Aanpak Ring Zuid maakt Groningen klaar voor morgen





Huidige situatie



Variant vrijliggende fietspaden



Vondellaan

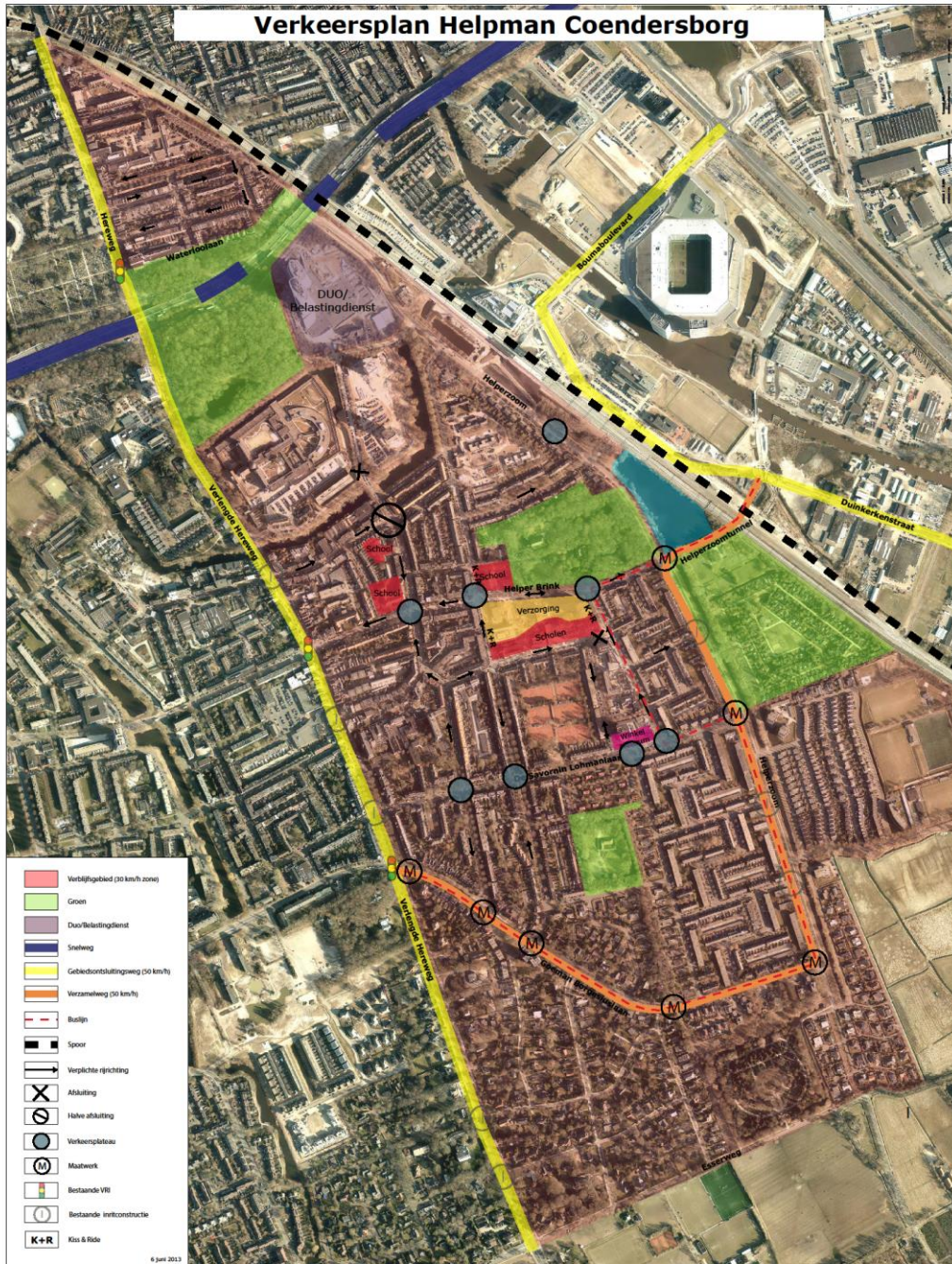


Huidige situatie Maaslaan



Opschuiven verbindingsweg en hoogte schermen

Verkeersplan Helpman Coendersborg





Helperzoomtunnel