

Onderwerp Inrichting Nieuwe Markt

Steller Dijkhuis/ Kloen

De leden van de raad van de gemeente Groningen  
te  
GRONINGEN

Telefoon 8297

Bijlage(n) 1

Ons kenmerk 5567163

Datum 17-03-2016

Uw brief van

Uw kenmerk

Geachte heer, mevrouw,

Op 18 november 2014 zijn de ontwerputgangspunten voor de Nieuwe Markt vastgesteld. Het betrof de volgende uitgangspunten: aandacht voor realisatie van groen, inzetten op een natuursteen verharding, realisatie van spelaanleidingen en niet-commerciële zitgelegenheden, een ingetogen uitwerking van het plein en onderzoeken van water als speels element. De afgelopen periode zijn de ontwerputgangspunten in overleg met de stakeholders op en rondom het plein uitgewerkt in het bijgevoegde pleinontwerp. Met deze brief informeren wij u over de hoofdpunten uit het ontwerp en de start van de inspraakprocedure.

De Nieuwe Markt is het nieuwe stadsplein dat ontstaat tussen de Schoolstraat en de achterzijde van de panden die de nieuwe Oostwand van de Grote Markt gaan vormen. De Nieuwe Markt moet een waardevolle en hoogwaardige uitbreiding worden van de openbare ruimte van de stad. Inzet is de realisatie van een bruisend plein, waar mensen naar toe willen, waar terrassen zijn en waar activiteiten plaatsvinden. De realisatie van het Groninger Forum zal het functioneren van de bestaande en nieuwe functies rondom het plein stimuleren. Ondergronds is ruimte voor een nieuwe fietsenstalling en parkeergarage. De bezoekersstromen bewegen zich over het plein. Naast het Groninger Forum spelen ook de ondernemers en vastgoedeigenaren rondom het plein een belangrijke rol om het daadwerkelijk een levendig plein te laten worden.

Het ontwerp van de Nieuwe Markt kent de volgende hoofdpunten:

- **Beperken vaste elementen.** Vanwege de bescheiden omvang van de Nieuwe Markt – vergelijkbaar qua grootte met het Waagplein – wordt het aantal vaste elementen op het plein beperkt en wordt ruimte geboden voor tijdelijke programmering. Daarbij valt te denken aan: een jaarlijkse ijsbaan, grote speeltoestellen, een mobiele fontein, kunstmanifestaties, een boekenmarkt, etc.

- **Nieuw én oud.** Het plein zal zich moeten voegen bij zowel de oude bebouwing aan de noordzijde, het nieuwe Groninger Forum en de nieuwbouw aan de zuid- en westzijde van het plein. Het Groninger Forum is met zijn vorm, volume en hoogte een zeer expressief gebouw. Het plein hoeft dit niet extra te benadrukken. Een neutrale, ingetogen inrichting zal het gebouw goed tot zijn recht laten komen.
- **Grovere, duurzame en goed beloophbare bestrating.** De verharding wordt zwaar op de proef gesteld in de binnenstad: bevoorrading, evenementen, regelmatige reiniging, etc. Geconcludeerd is dat een wat grovere bestrating zich na een tiental jaren beter houdt dan een glad oppervlak. Daarbij wordt rekening gehouden met een goede beloopbaarheid voor naaldhakken.
- **Water als speels element.** Een hoge waterstraal op de Nieuwe Markt zal naast een hoog gebouw als het Groninger Forum voor overlast zorgen (stuifregenen op terrassen). Een 'watertafel' bij de entree van de fietsenkelder past beter in ons klimaat en is tegelijk een speels element. Hetzelfde geldt voor een mogelijke waterstroom langs de looplijn richting de entree van het Groninger Forum.
- **Groen.** De noordzijde van het plein (o.a. bij 't Feithhuis) biedt de beste kansen voor bomen en beplanting. Dat is het enige deel van het plein dat niet onderkelderd is. Luchtige bomen en sterke hagen zijn hier een kans om een groene sfeer te creëren op het plein. Bomen en struiken groeien beter en vragen minder onderhoud dan groen in bakken. Gevelbeplanting wordt gezien als een kans voor de oudbouw aan de noordzijde van het plein (o.a. muziekschool).
- **Traptreden.** De Nieuwe Markt kent een flink hoogteverschil tussen de Grote Markt en de Schoolstraat. Het aanbrengen van traptreden in het terras voor het Groninger Forum zorgt voor een meer speels terras, dat vlak is en treden heeft om op te zitten en te spelen. De traptreden kunnen ook voor de horeca aan de Nieuwe Markt zuidzijde een uitkomst bieden. De traptreden in de terrassen accentueren de vloeiend aflopende looproute over het plein richting de entree van het Groninger Forum.

Voor het ontwerp van de Nieuwe Markt is uitvoerig en meerdere malen gesproken met de stakeholders op en rondom het plein, namelijk: stichting Groninger Forum, Volker Wessels Vastgoed (ontwikkelaar nieuwe Oostwand), NL Architects (architect Groninger Forum), Vastgoed Horeca Groningen (eigenaar panden Nieuwe Markt zuidzijde), 't Feithhuis, Lefier (eigenaar panden Martinierkhof/ Schoolstraat/ Poelestraat), Vindicat atque Polit, stichting Het Koplant en Grand Café Time Out. Ook is het plan meerdere malen besproken met vertegenwoordigers van de gehandicaptenraad. Dit met als doel om zoveel mogelijk de wensen te inventariseren en te honoreren en zodoende draagvlak te creëren voor het ontwerp. De hoofdlijnen uit het ontwerp worden breed gedragen door de stakeholders. De Nieuwe Markt moet een flexibel in te vullen plein worden waarop seizoensgebonden activiteiten een plaats kunnen krijgen.

Het gaat ons om de stakeholders maar natuurlijk ook om de (mogelijke) gebruikers van het nieuwe plein. Wij willen graag weten wat zij belangrijk vinden daarom organiseren wij ook een stadsgesprek waarbij belangstellende burgers kennis kunnen nemen van het plan en hun ideeën kunnen inbrengen. De impressies voor de Nieuwe Markt zullen vanaf de start van de inspraakperiode te bezichtigen zijn in het informatiecentrum op de Grote Markt. Tevens wordt het voorgestelde natuursteen voor het plein getoond en kunnen

bewoners ter plekke reageren op het plan. Het ontwerp zal vanaf donderdag 24 maart 2016 gedurende 4 weken ter inzage worden gelegd. Tijdens deze periode wordt de mogelijkheid geboden om schriftelijk op het ontwerp te reageren. Na afloop van de inspraakperiode wordt het plan ter vaststelling aangeboden aan uw raad en wordt u gevraagd uitvoeringskrediet beschikbaar te stellen.

De uitvoeringsplanning voor de Nieuwe Markt is sterk afhankelijk van de voortgang bij de omliggende projecten (Groninger Forum, Nieuwe Markt zuidzijde en nieuwe Oostwand) en zal gefaseerd plaatsvinden. Volgens planning vinden de werkzaamheden plaats tussen eind 2016 en medio 2019.

Wij vertrouwen erop u hiermee voldoende te hebben geïnformeerd.

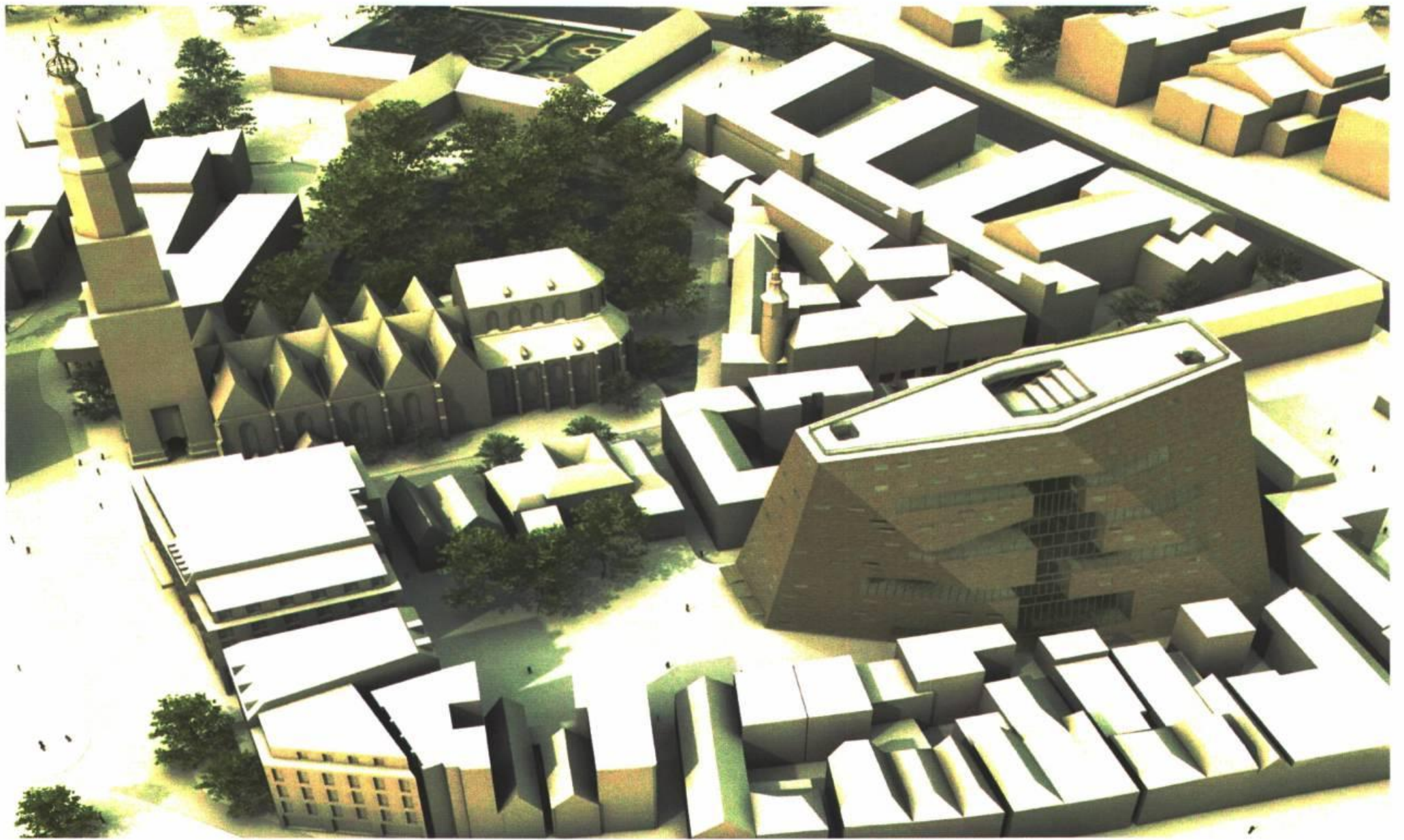
Met vriendelijke groet,  
burgemeester en wethouders van Groningen,



de burgemeester,  
Peter den Oudsten



de secretaris,  
Peter Teesink



**De Nieuwe Markt - een nieuw plein in Groningen –**  
concept maart 2016





## Colofon

Gemeente Groningen

Deze presentatie is mede tot stand gekomen met behulp van de inbreng van verschillende stakeholders rondom de Nieuwe Markt.

Redactie en tekst: Stadsontwikkeling – Ruimtelijke Ontwikkeling & Uitvoering

Ontwerp: Ruimtelijke Ontwikkeling & Uitvoering

Datum: 4 maart 2016

**Niet vóór, maar mét Groningen !**

**De Nieuwe Markt** - een nieuw plein in Groningen -

concept maart 2016

An architectural rendering of a city square in Groningen, showing a dense arrangement of buildings with white facades and dark roofs. The square is a large, open space in the center, surrounded by the buildings. There are trees and a fountain in the square. The rendering is in a warm, golden-brown color palette.

## Inleiding

Voor u ligt een nieuwste verkenning naar een mooi, stevig en sterk plein, dat breed gedragen wordt!

Met de onzekerheid van de risico's door aardbeving heeft het ontwerpproces een jaar stil gelegen.

Maar de bouw is weer in volle gang!

En dat vraagt om afronden van het ontwerp voor de Nieuwe Markt.

Het concept is met dank aan veel inbreng door stakeholders en belangengroepen hiermee geschetst.



De Grote Markt, Maxima zal ongetwijfeld ook in de toekomst hier ontvangen worden.

### **Forum**

De bouw van het Forum is weer in volle gang. Direct aansluitend wordt de omgeving – de Nieuwe Markt – aangelegd. Met de komst van het Forum ontstaat hier een nieuwe publieke ruimte bovenop de parkeergarage en fietsenkelder.

### **De Grote Markt**

De Grote Markt kan getypeerd worden als het 'bestuursplein' van de stad. Het stadhuis domineert hier met de Martinitoren de markt: de icoon van de stad. Hier zal, bij een eventueel bezoek aan Groningen, Maxima ook in de toekomst ongetwijfeld ontvangen worden. De Vismarkt is van ouds het händelsplein, met de Korenbeurs op de kop van het plein. Het Martinikerkhof kun je typeren als een devote ruimte onderaan de Martinikerk.

### **De Nieuwe markt**

En de Nieuwe Markt?

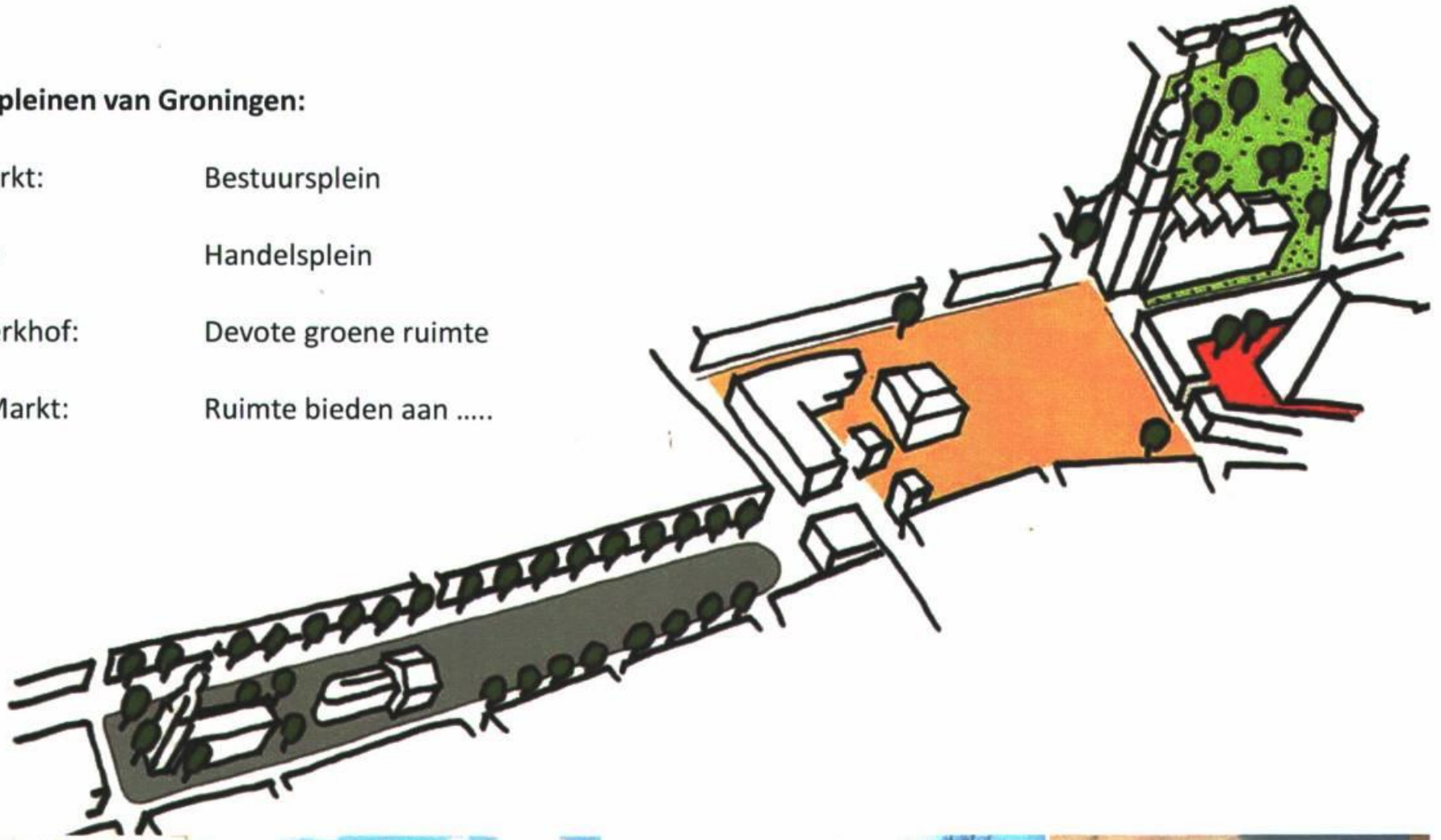
Het Forum staat hier prominent op en de betekenis als cultuurplein ligt daarmee voor de hand.

Maar het kan zich ook openstellen voor dat wat we nu nog niet kennen.

Ruimte bieden aan .... Aan nu nog ongekende invullingen.

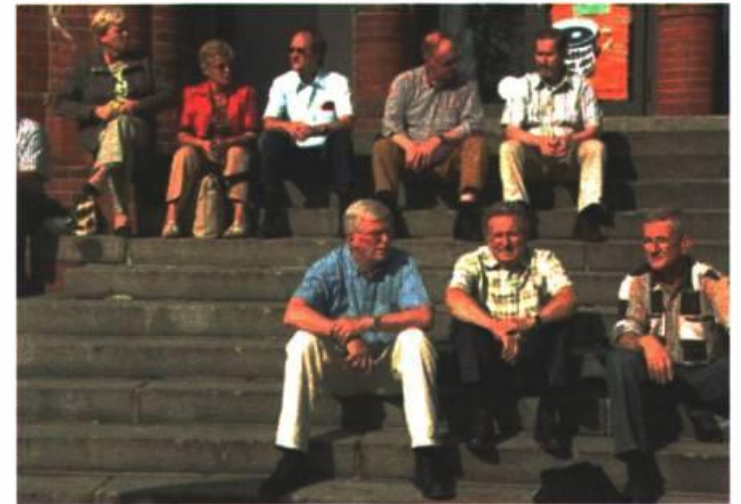
## Typering pleinen van Groningen:

Grote Markt:	Bestuursplein
Vismarkt:	Handelsplein
Martinikerkhof:	Devote groene ruimte
Nieuwe Markt:	Ruimte bieden aan .....



De Nieuwe Markt - een nieuw plein voor Groningen - concept maart 2016





**Héél veel wensen**

De Nieuwe Markt - een nieuw plein voor Groningen -

concept maart 2016

moeten we een keuze maken ?



**De Nieuwe Markt** - een nieuw plein voor Groningen - concept maart 2016



Munsterplaz

### Beleving

Vraag mensen naar wat ze een mooi plein vinden, en je krijgt verschillende antwoorden.

Toch blijkt een grote groep mensen een voorkeur te hebben voor een plein met sfeer. Noem het 'gezellig', of zoals onze oosterburen zeggen "gemütlich".

Zo ook een groep bestaande uit de Groninger Cityclub, Horeca Nederland, Forum, Bouwbedrijf Oostwand, wethouder en stadsbouwmeester. Zij namen een kijkje in Den Bosch, Maastricht, Aken en Münster.

Opvallend is dat álle pleinen waar ze enthousiast over spreken, uitgevoerd zijn in natuursteen. Pleinen die strak uitgevoerd zijn met een gladde (beton) bestrating worden als 'kil' en juist sfeerloos ervaren.

Bij een sfeervol plein horen: groen en bomen, een fontein met een mooi terras. Maar ook gewoon even kunnen zitten met wat spelaanleiding voor kinderen wordt vaak genoemd.



Akerkhof



Aken



Maastricht



Nijmegen

De Nieuwe Markt - een nieuw plein voor Groningen -

concept maart 2016



Forum tussen oud- en nieuwbouw.

### **Ingetogen**

Het Forum is met zijn vorm, volume en hoogte een expressief gebouw. Het plein hoeft dit niet extra te benadrukken. Een redelijk neutrale en ingetogen inrichting zal het gebouw goed tot zijn recht laten komen, verschillende programmatische onderdelen prima kunnen faciliteren, en past in een duurzaam beheer.

### **Nieuw én oud**

Het plein zal zich moeten voegen bij zowel (zeer) oude bebouwing, het nieuwe forumgebouw, en nieuwbouw aan de zuid- en oostwand.



Stadshal Gent .

't Feithhuis



Naberstraat naar grote Markt

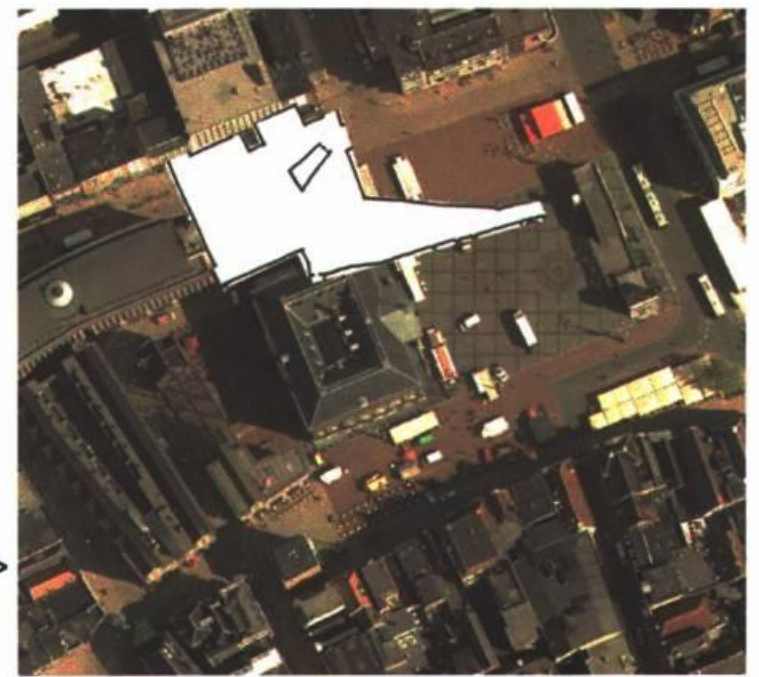


**De Nieuwe Markt** - een nieuw plein voor Groningen -

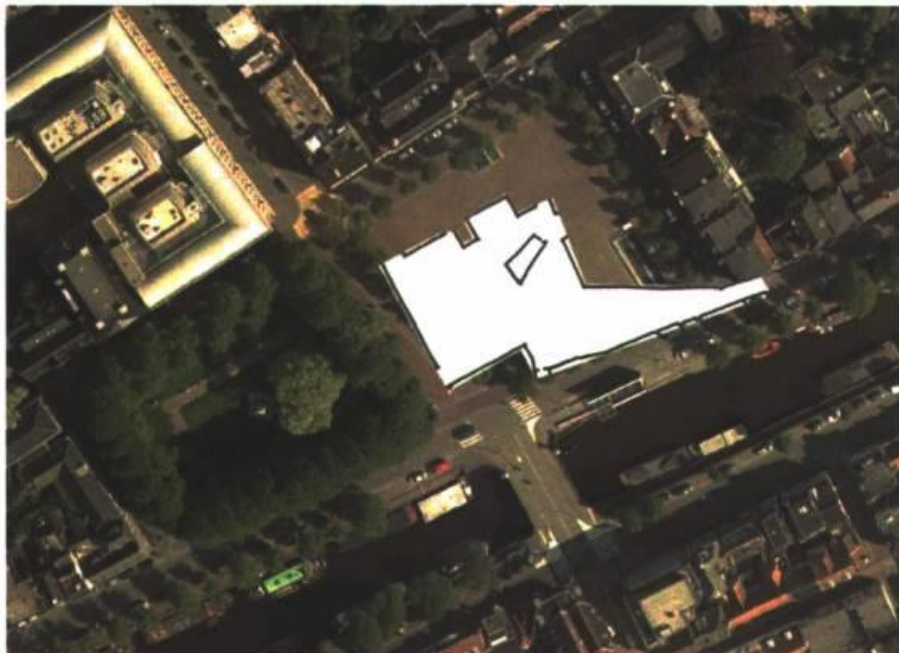
concept maart 2016



<- Vismarkt



V & D ->



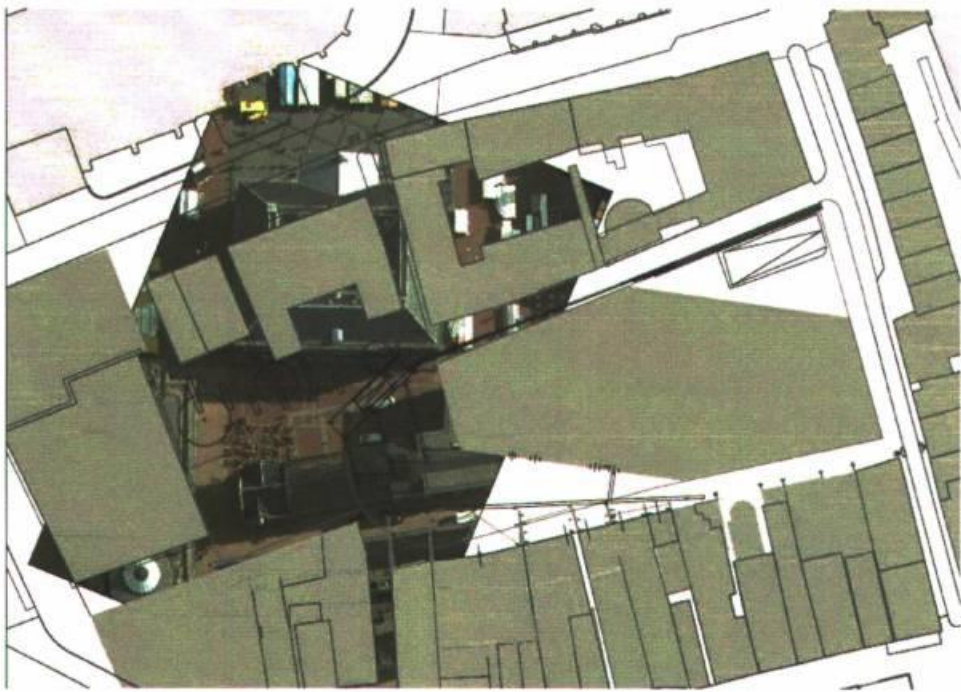
<- Ossenmarkt



Waagplein ->

**Montage zelfde schaal.** Het Waagplein en de ruimte voor V&D zijn een goede referentie wat betreft grootte.

**De Nieuwe Markt** - een nieuw plein voor Groningen - concept maart 2016



### Groote plein

De Nieuwe Markt is bescheiden van omvang; ongeveer zo groot als het Waagplein en ruimte tussen Stadhuis en V&D.

### Ruimte houden voor programma

Belangrijk is dat het plein veel en verschillende programma's straks kan faciliteren. Vaste obstakels kunnen daarbij een letterlijk een 'sta in de weg' vormen. Beperk daarom het aantal vaste elementen óp het plein. Zoek daarvoor ruimte in de randen van het plein.

De Nieuwe Markt gemonteerd op Waagplein. Zelfde schaal!  
De Nieuwe Markt is bescheiden van omvang.

Terrassen



Boekenmarkt



Speelvoorzieningen



**De Nieuwe Markt** - een nieuw plein voor Groningen -

concept maart 2016



De verharding heeft het zwaar te verduren.



Damsterdiep; na twee jaar beschadigd.

### Zwaar te verduren

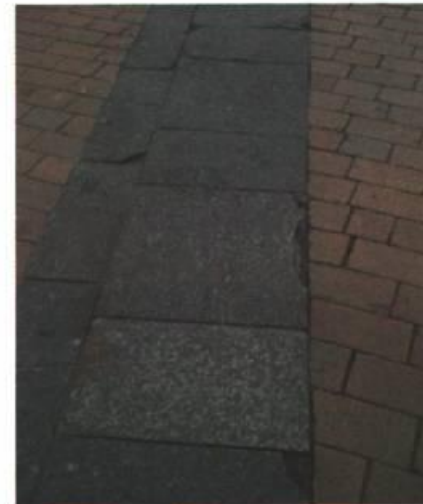
Verharding wordt zwaar op de proef gesteld in de binnenstad. Bevoorrading door onbekende chauffeurs, evenementen, regelmatig reinigen enz. Daarom 'last but not least' het beheer. Hoe mooi ook na aanleg, hoe houdt het plein zich in de tijd!

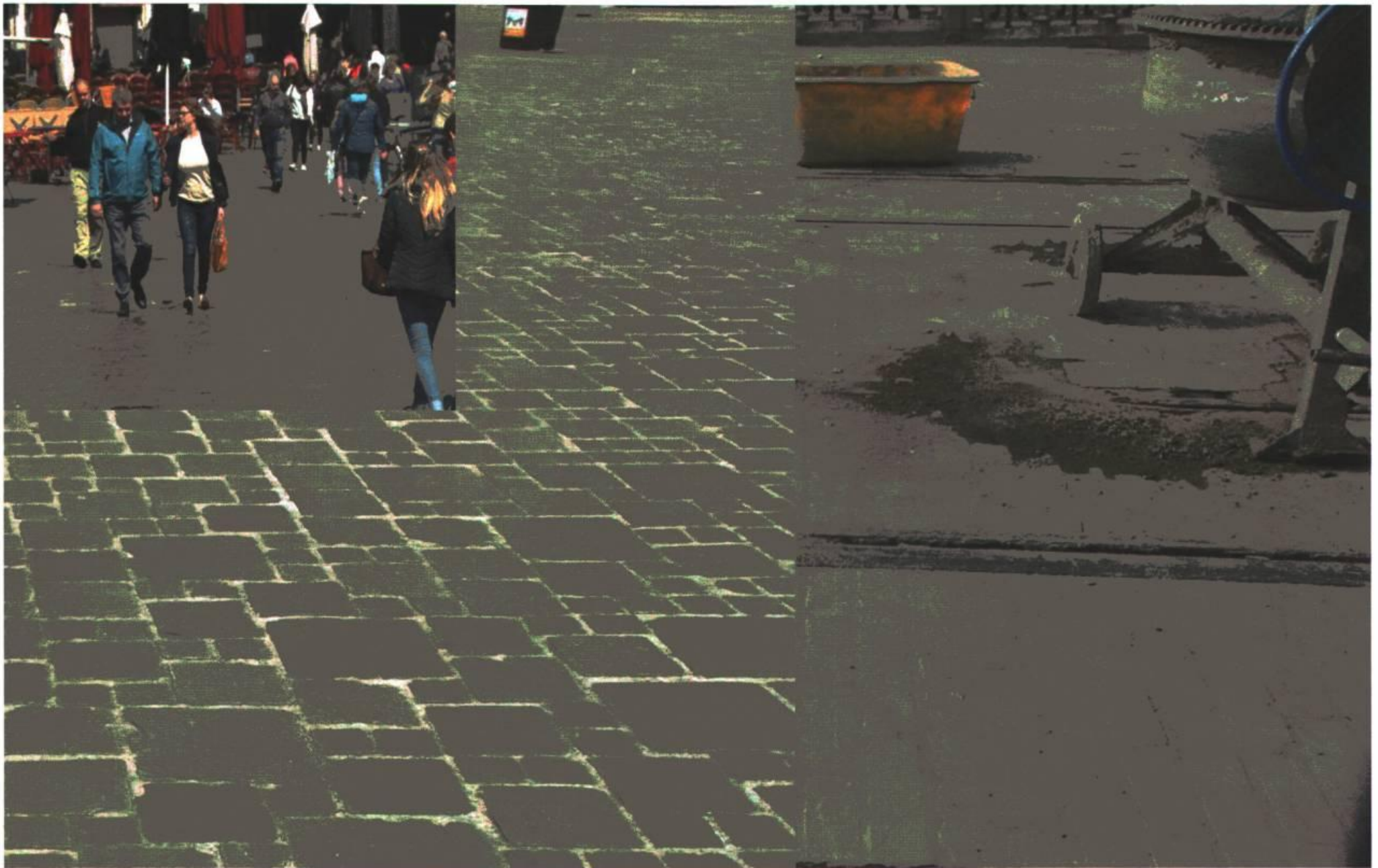
Ook waar we denken dat geen zware belasting zal komen; laten we er van uitgaan dat alles berekend is op zwaar transport.

### Keuze grovere goed beloopbare hardsteen

Met de kennis van het beheer in onze stad en met de ervaringen opgedaan in andere bezochte steden zien we dat een wat grovere bestrating zich na een tiental jaren beter houdt dan een glad oppervlak. Een grove bestrating, mits goed beloopbaar (denk aan naaldhakken).

Verharding : breuk door zware belasting.





**Bestrating:** Een iets grove, goed beloopbare, degelijk uitgevoerde bestrating. Referenties Gent.

**De Nieuwe Markt** - een nieuw plein voor Groningen - concept maart 2016



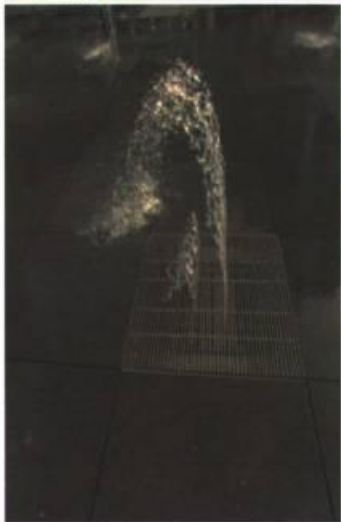


### Fontein

De vraag om een fontein in het centrum wordt vaak gehoord. Het type fontein is bepalend voor succes. Een hoge waterstraal zal naast een hoog gebouw voor overlast zorgen (stuifregen op terras). Een 'watertafel' als bijvoorbeeld past beter in ons klimaat. En een (letterlijk) speels element.

### Groen

Bomen en struiken groeien beter, en vragen minder onderhoud in grond dan in bakken. Bloem- en boombakken daarom beperkt toepassen. De noordzijde (o.a. 't Feithhuis eo) biedt hiervoor de ruimte. En gevelbeplanting zien als kans!



De Nieuwe Markt - een nieuw plein voor Groningen - concept maart 2016



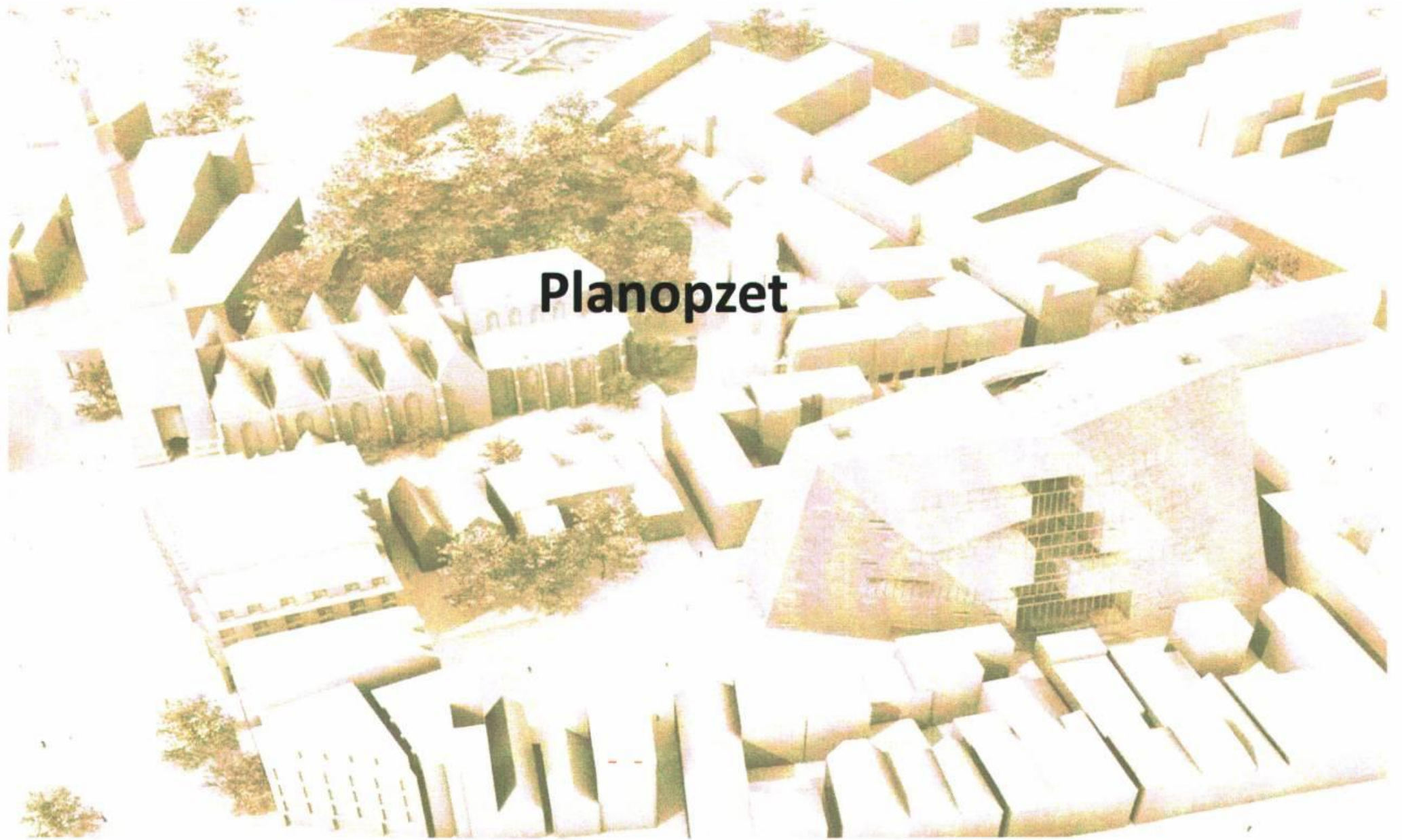
### Groen

Mooie referentie uit Lyon, toch blijft mobiel groen kwetsbaar. De terracotta potten zijn inmiddels vervangen door plastic verankerde exemplaren ....

Daarom bij voorkeur 'vast' groen. Met wortels in de grond.



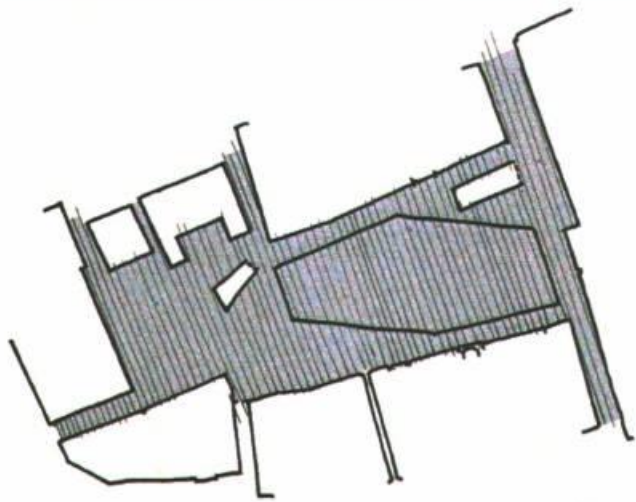
De Nieuwe Markt - een nieuw plein voor Groningen - concept maart 2016



## Planopzet

**De Nieuwe Markt** - een nieuw plein in Groningen -

concept maart 2016

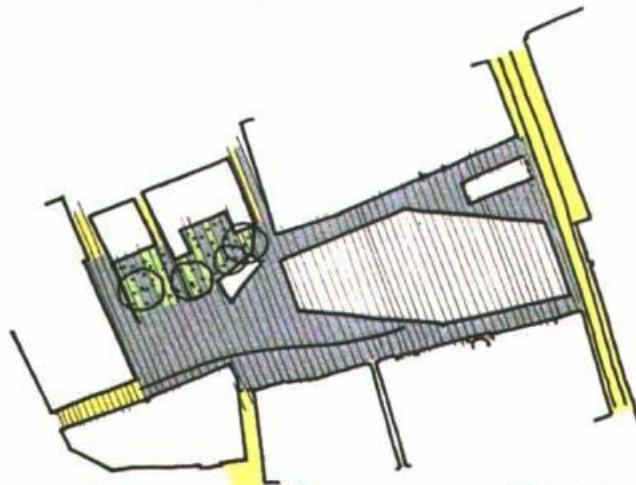


### Basis

Het hele plein kan in één karakteristiek materiaal bestraat worden. Ook op de begane grond van het Forum.

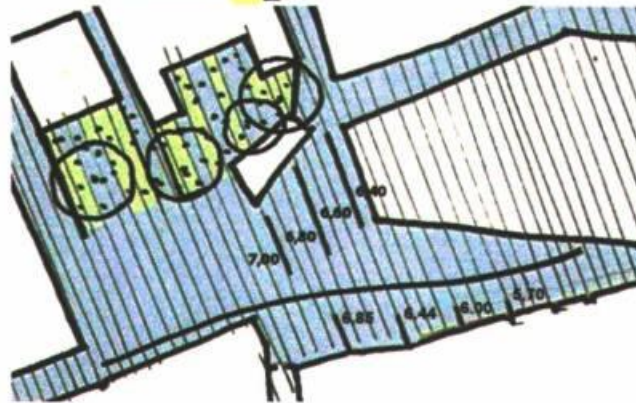
### Schoolstraat

De Schoolstraat is straks als voorheen een straat. Met dé toegang tot de parkeergarage. Op de plaats van de school staat het Forum. Een straat uitgevoerd in de voor Groningen karakteristieke stenen.



### Kans voor bomen

Aan de noordzijde bij 't Feithhuis zijn de beste kansen voor bomen en beplanting. Dit is de enige plek op het plein met grond / groeiplaats zonder parkeerkelder. Luchtige bomen en sterke hagen zijn hier een kans voor groene sfeer op het plein.



### Treden

Er is en flink hoogteverschil op de Nieuwe Markt. Aflopend levert dat een schuin terras, met scheve bierglazen. Het terras van het Forum uitvoeren in terrassen biedt een meer speels terras, vlak, treden om op te zitten en te spelen. De treden kunnen ook aan de achterkant van de Poelestraat een uitkomst bieden voor goede entrees en een vlak terras.

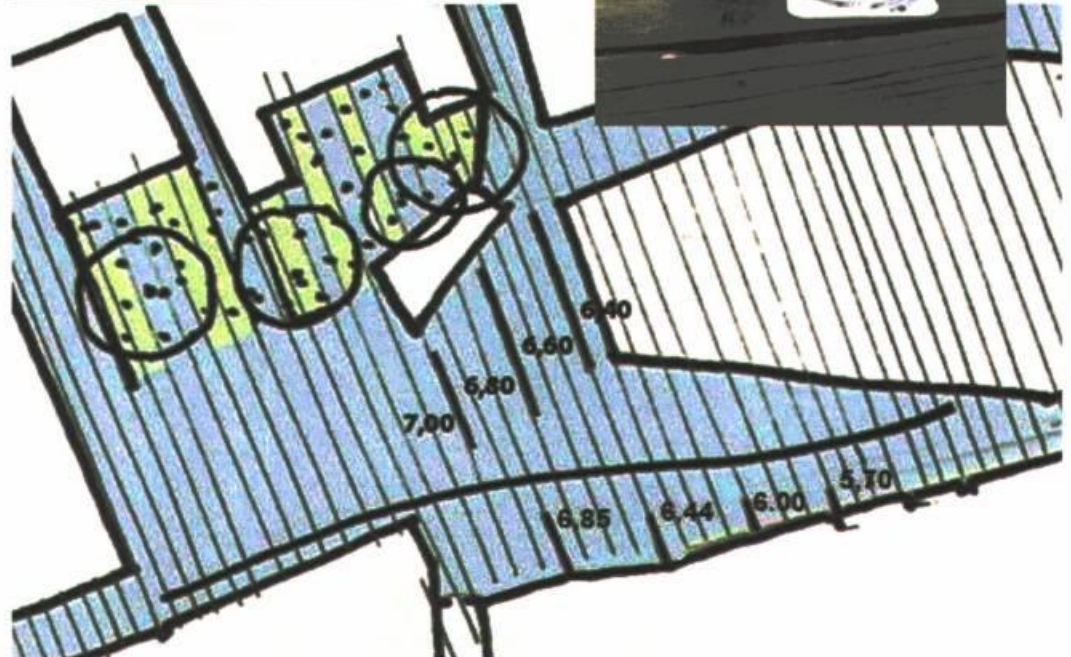


Juist naar de hoofdentree van het Forum loopt het plein vanzelfsprekend en vloeiend af.



Mooie referentie waterloop in drukke winkelstraat (Nijmegen)

Treden bieden informeel zitgelegenheid. Én, je biertje staat vlak op tafel.



**Hoogteverschil!** Uniek voor De Nieuwe Markt is het hoogteverschil. Verloop accentueren met treden en waterloop.

**De Nieuwe Markt** - een nieuw plein voor Groningen - concept maart 2016



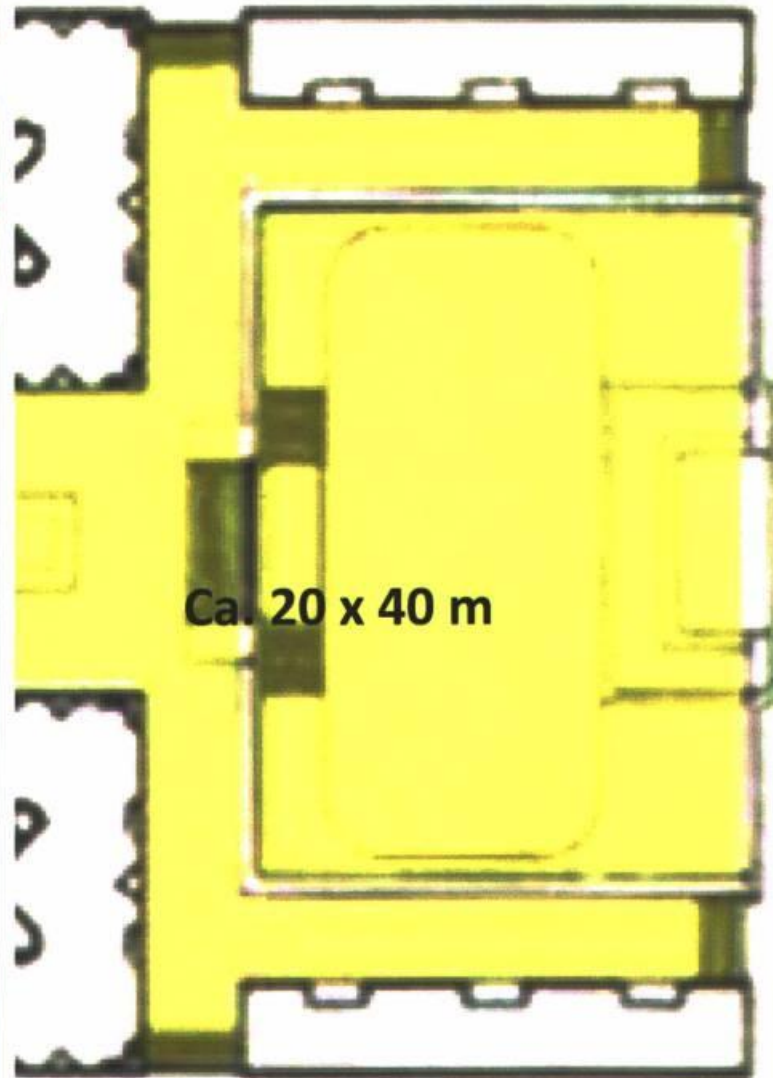
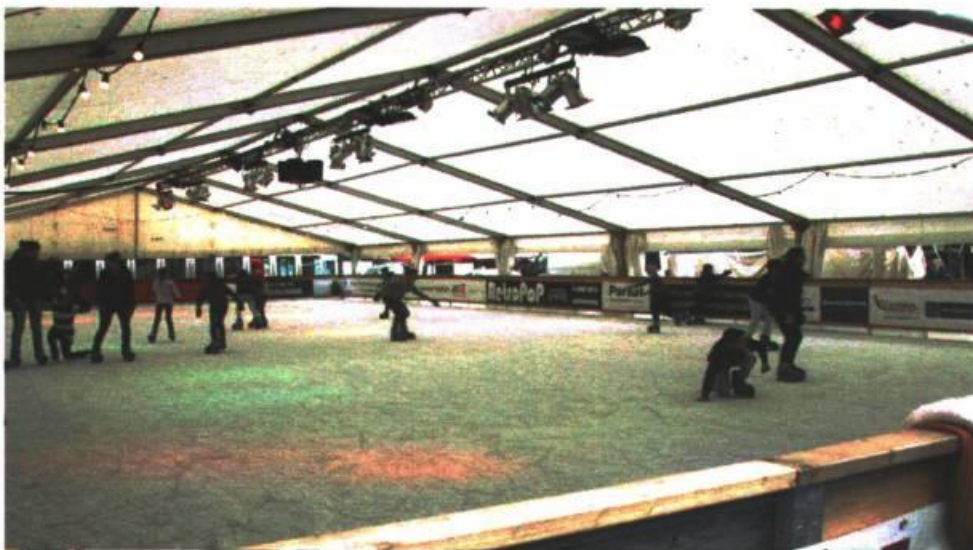
**Zitten en spelen:** spelaanleidingen zijn spannend en tijdloos. Treden, bestratings patronen, water.

**De Nieuwe Markt** - een nieuw plein voor Groningen - concept maart 2016



**Spelen:** door een periscoop in de P-garage gluren is onweerstaanbaar! Klank en lichttegels. En natuurlijk water ....

**De Nieuwe Markt** - een nieuw plein voor Groningen - concept maart 2016



Rockerfeller Plaza

En schaatsen! Met een knipoog naar New York.

De Nieuwe Markt biedt ruimte aan een jaarlijkse IJsbaan !

De Nieuwe Markt - een nieuw plein voor Groningen -

concept maart 2016





Acacia met transparante kroon.

**Bomen en groene hagen bieden sfeer.**

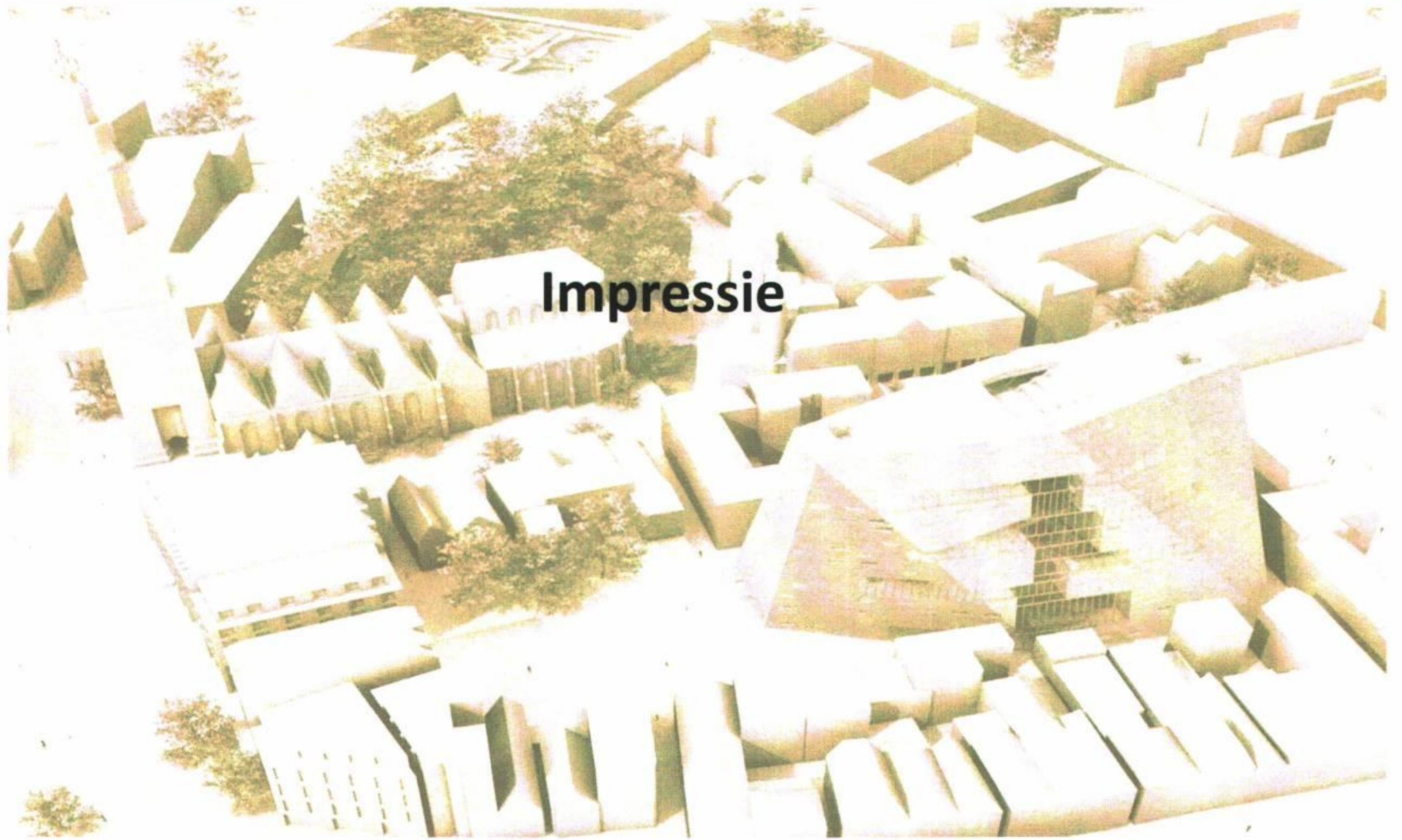
Maar bomen geven ook schaduw op de zonnigste plek. Vandaar de keuze voor soorten met transparante kroon en die laat in blad komen. Acacia / Robinia en Gleditsia bijvoorbeeld en géén linde of kastanje.

**De Nieuwe Markt** - een nieuw plein voor Groningen -

concept maart 2016



**Een podium met een fontein staat prominent op het plein. Met daarachter de entree fietsenkelder. Iets grove, goed beloopbare bestrating met robuuste treden in lichte, contrasterende hardsteen. Geleidelijk tussen Naberstraat en entree Forum (entree zit 'om de hoek'), méér dan alleen voor de slechtziende! Terrassen aan noordzijde met bomen en hagen die als 'vingerlas' verbonden zijn met het plein.**



## Impressie

**De Nieuwe Markt** - een nieuw plein in Groningen -

concept maart 2016



**Zicht vanuit Naberstraat Grote Markt.**

Geleidelijk verwijst naar de entree van het Forum (die niet te zien is vanuit Naberstraat).

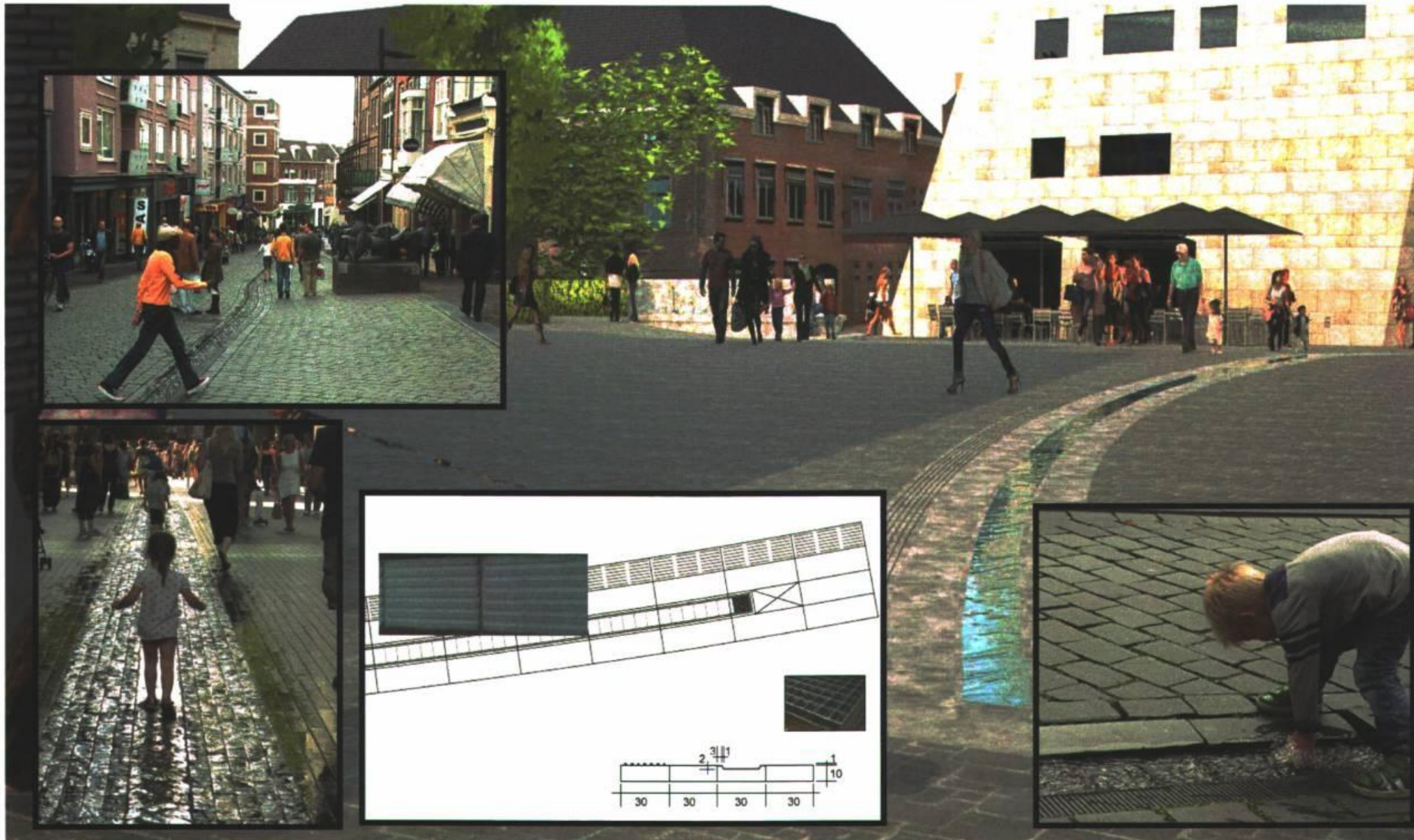


**De Nieuwe Markt** - een nieuw plein voor Groningen - concept maart 2016



Terras op de zon in het groen - podium met fontein - terras Forum - geleidelijn - gevelterras

De Nieuwe Markt - een nieuw plein voor Groningen - concept maart 2016



**Geleidelijn én waterloop.** De geleidelijn is (op enige afstand) gecombineerd met een waterstroompje. (Referentie Nijmegen). Speels en verkoeling. De slechtziende kan er ruim naast lopen. De combinatie maakt dat het géén exclusieve 'maatregel is voor mensen met een beperking'.

**De Nieuwe Markt** - een nieuw plein voor Groningen - concept maart 2016



**Podium met fontein, als centraal element op het plein.**

**De Nieuwe Markt** - een nieuw plein voor Groningen - concept maart 2016



**Podium met fontein.** Als centraal element op het plein. Zitrand langs de entree van de fietsenkelder op de zon.

**De Nieuwe Markt** - een nieuw plein voor Groningen - concept maart 2016





Zicht vanaf het terras 't Feithhuis. Terras en plein lopen in elkaar over.

De Nieuwe Markt - een nieuw plein voor Groningen - concept maart 2016



Zicht vanuit Engelenpoortje.

De Nieuwe Markt - een nieuw plein voor Groningen - concept maart 2016



**Popkenstraat.** Route St. Jansstraat – Nw. Markt, en naar de entree fietsenkelder.

**De Nieuwe Markt** - een nieuw plein voor Groningen - concept maart 2016



**Zicht op Engelenpoortje en Naberstraat.**

Rechts de fietsenkelder. Geflankeerd door een zitrand overgaand in het podium met fontein op de Nw. Markt.

**De Nieuwe Markt** - een nieuw plein voor Groningen - concept maart 2016



**Zicht vanuit entree Forum naar Oostwand.** Links terrassen Nw. Markt zuidzijde terrasvormig in treden. Hierdoor goed vlakke entree's naar de horeca én de tafeltjes staan horizontaal.

**De Nieuwe Markt - een nieuw plein voor Groningen -** concept maart 2016



**Terras Forum, in terrassen ....** En bomen en hagen op de enige plek met goede groeiplaats.

**De Nieuwe Markt** - een nieuw plein voor Groningen - concept maart 2016

An architectural rendering of a modern urban development. The scene is dominated by white, angular, and somewhat irregular building forms that create a complex, interconnected urban fabric. The buildings are set against a backdrop of lush green trees and open spaces, suggesting a blend of modern architecture with nature. The overall aesthetic is clean and contemporary. The text "De Nieuwe Markt biedt ruimte: aan...." is overlaid in the center of the image.

**De Nieuwe Markt biedt ruimte: aan....**

**De Nieuwe Markt** - een nieuw plein voor Groningen - concept maart 2016



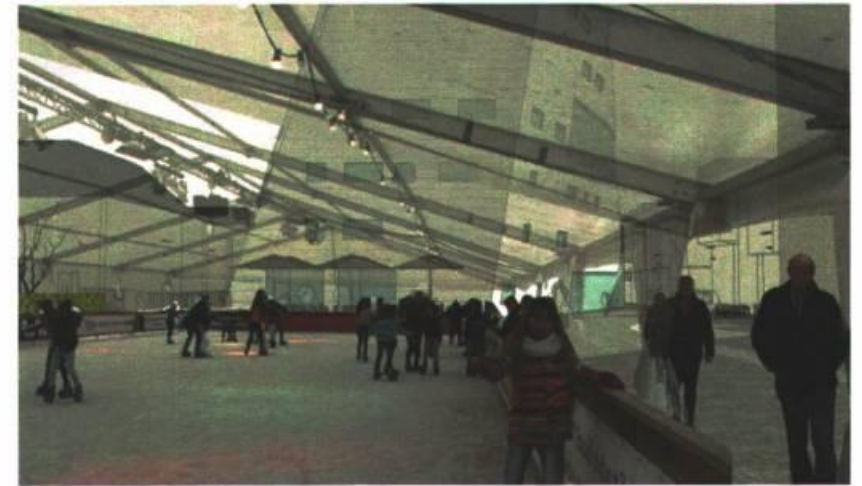
Markt



Spelen



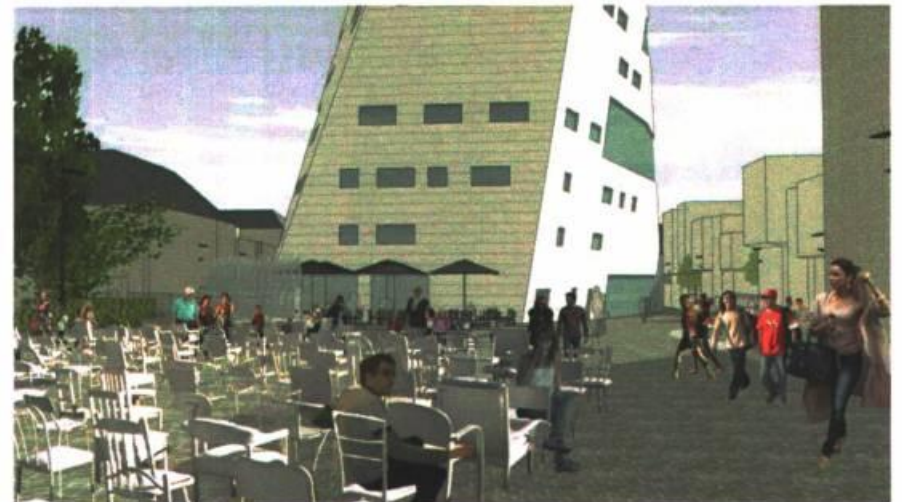
Zomerfeest



Winterpret



Podium



Kunst





Nachtlevens

De Nieuwe Markt - een nieuw plein voor Groningen - concept maart 2016

An architectural rendering of a city block, likely in Groningen, showing a cluster of white, modern buildings with varied rooflines and facades. The buildings are arranged in a somewhat irregular pattern, with some taller structures and others shorter. There are several trees interspersed among the buildings, and a central courtyard area. The overall style is clean and contemporary.

## Conclusie

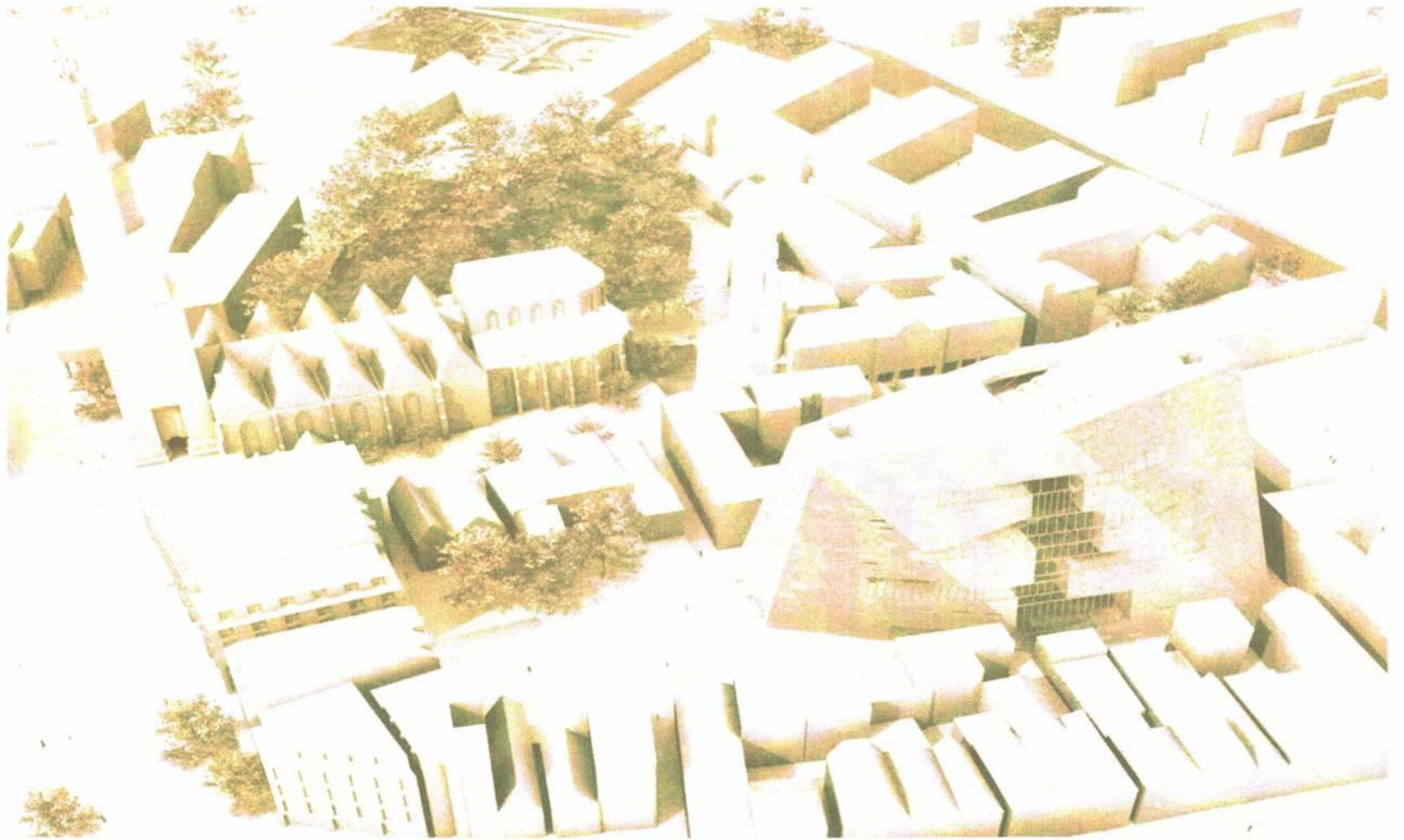
**Complementair aan Grote Markt, Vismarkt, Waagplein, Martinikerkhof**

**Sterk. Tijdloos. Duurzaam.**

**Natuursteen Grote Markt Vismarkt Nieuwe Markt: één familie**

**En**

**Openstaand naar programma in ruimte en tijd.**



**De Nieuwe Markt** - een nieuw plein voor Groningen - concept maart 2016

**ACTIVITEITEN OVERZICHT  
&  
LANGE TERMIJNAGENDA**

**COLLEGE 2016**

**In te plannen afspraken voor/door college  
(bureau collegevergaderingen) :**

Watertoren/collegevergadering	2016; mogelijkheid bezien
-------------------------------	---------------------------