

Onderwerp Inrichting Nieuwe Markt

Steller Erwin Kloen

De leden van de raad van de gemeente Groningen  
te  
GRONINGEN

Telefoon (050) 367 81 11 Bijlage(n) 1

Ons kenmerk 4692798

Datum **27 NOV 2014** Uw brief van -

Uw kenmerk -

Geachte heer, mevrouw,

Op 27 maart 2012 is het basisontwerp voor de Nieuwe Markt vastgesteld. Het ging daarbij om technische uitgangspunten op gebied van o.a. maaiveldverloop, afwateringssysteem, materialisering, entrees fietsenstalling/ parkeergarage en openbare verlichting. Nu de bouw van de Forumgarage en de fietsenkelder vordert, zijn afgelopen voorjaar de ontwerpwerkzaamheden voor de Nieuwe Markt weer opgepakt. Met deze brief brengen wij u op de hoogte van de voortgang bij de ontwerpwerkzaamheden voor de inrichting van de Nieuwe Markt binnen het totale project Grote Markt oostzijde/ Forum.

De Nieuwe Markt is het nieuwe stadsplein dat ontstaat tussen de Schoolstraat en de achterzijde van de panden die de nieuwe oostwand vormen. Inzet is de realisatie van een bruisend plein, waar mensen naar toe willen, waar terrassen zijn en waar activiteiten plaatsvinden. Het Groninger Forum zal het functioneren van de bestaande en nieuwe functies rond het nieuwe plein stimuleren. Ondergronds is ruimte voor een nieuwe fietsenstalling en parkeergarage. De bezoekersstromen bewegen zich over het plein.

Eind 2013 is een pleinenexcursie georganiseerd met o.a. Groningen City Club, Horeca Nederland, stichting Forum, VolkerWessels Vastgoed en directieleden (medewerkers) van de gemeente Groningen. Aanleiding daarvoor zijn de ervaringen met recent aangelegde pleinen. Kenmerkend voor deze pleinen is dat ze allen uitgevoerd zijn in betonsteen. Tijdens de pleinenexcursie bleek dat juist enthousiast gereageerd werd op pleinen die zijn uitgevoerd in natuursteen. Opvallend is ook dat de recent aangelegde pleinen alsnog aangekleed worden met meer groen voor meer sfeer. De spelmogelijkheden voor kinderen op de diverse bezochte pleinen werden gewaardeerd. Dat waren niet altijd letterlijk speeltoestellen, maar vooral bewust opgenomen 'spelaanleidingen'. Water (fontein) kan hierbij een aanvullend thema zijn. Bekend is dat de verharding in de binnenstad zwaar op de proef wordt gesteld. Een wat grovere bestrating ziet er na tien jaar minder sleets uit dan een glad oppervlak.

Samengevat heeft dat geleid tot de volgende ontwerputgangspunten voor de Nieuwe Markt:

- **Groen:** aandacht voor realisatie van groen op het plein. Bij voorkeur in de grond en minder in bakken. De noordkant van het plein biedt mogelijkheden voor vast groen, omdat dat deel niet boven de fietsenkelder zit. Daarnaast worden de mogelijkheden voor gevelbeplanting onderzocht;
- **Natuursteen verharding:** inzetten op degelijke, in natuursteen uitgevoerde verharding. Doel is een zo tijdloos mogelijk uitstraling, zodat het plein er over 20 jaar nog goed bijligt;
- **Speelaanleiding:** een inrichting die ook voor kinderen een speelaanleiding is;
- **Zitgelegenheden:** aandacht voor niet-commerciële zitgelegenheden;
- **Ingetogen uitwerking:** Het Groninger Forum is een uitgesproken expressief gebouw. Het plein hoeft dit niet extra te benadrukken. Daarom een meer ingetogen uitwerking;
- **Water:** water als speels element onderzoeken (fontein).

In het bijgevoegde document vindt u een nadere toelichting (met verbeelding) op deze ontwerputgangspunten.


Niet alleen het Groninger Forum krijgt een plek aan het plein, ook de omliggende panden die een ontsluiting aan het plein krijgen hebben belang bij een aantrekkelijke inrichting van de Nieuwe Markt. De afgelopen maanden zijn daarom gesprekken gevoerd met alle stakeholders op en rondom het plein, namelijk: VolkerWessels Vastgoed, 't Feithhuis, Lefier, Grand Café Time Out, stichting Forum, Vastgoed Horeca Groningen, Vindicat atque Polit, NL Architects en stichting Het Kopland. De ontwerputgangspunten worden door deze partijen breed gedragen.

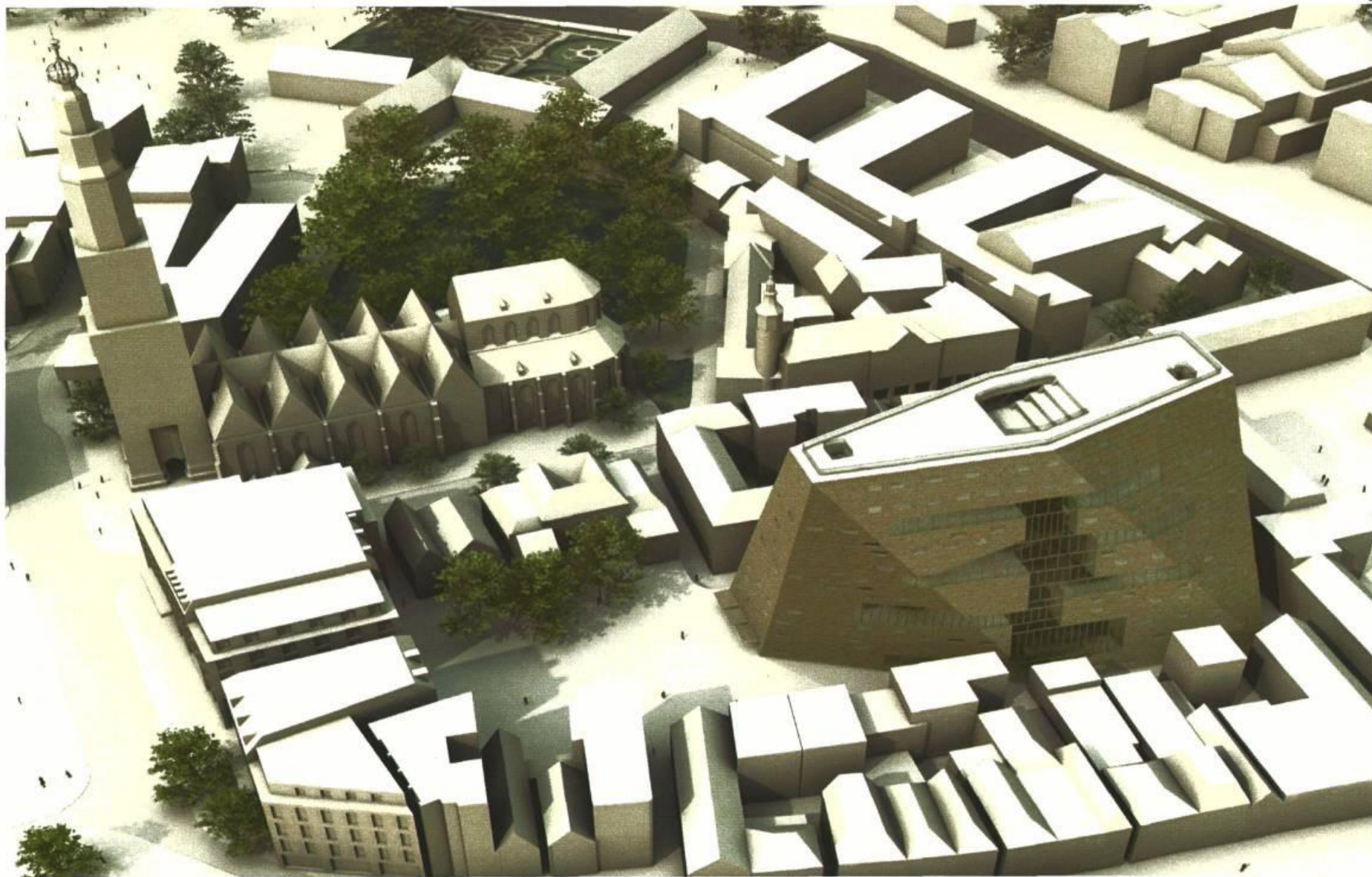
Wij hebben opdracht gegeven om aan de hand van de genoemde uitgangspunten het ontwerp te maken voor de inrichting van de Nieuwe Markt. Naar verwachting is in februari/ maart 2015 het ontwerp gereed, waarna het vrijgegeven wordt voor inspraak. Nadat het inspraaktraject is doorlopen, wordt het ontwerp, met eventuele aanpassingen, ter vaststelling aan uw raad voorgelegd. De uitvoeringsplanning is sterk afhankelijk van de voortgang bij de omliggende projecten (Groninger Forum, Nieuwe Markt zuidzijde en de nieuwe Oostwand) en zal gefaseerd plaatsvinden.

We vertrouwen erop u hiermee voldoende te hebben geïnformeerd.

Met vriendelijke groot,  
burgemeester en wethouders van Groningen,

  
de burgemeester,  
dr. R.L. (Ruud) Vreeman

  
de secretaris,  
drs. P.J.L.M. (Peter) Teesink



**De Nieuwe Markt** - een nieuw plein voor Groningen -

concept okt. 2014  
Stadsontwerp Groningen

Verkenning naar een mooi, stevig en sterk plein,  
dat breed gedragen wordt!



De Grote Markt, Maxima zal ongetwijfeld ook in de toekomst hier ontvangen worden.

### **Forum**

De bouw van het Forum is in volle gang. Direct aansluitend wordt de omgeving – de Nieuwe Markt – aangelegd. Met de komst van het Forum ontstaat hier een nieuwe publieke ruimte bovenop de parkeergarage en fietsenkelder.

### **De Grote Markt**

De Grote Markt kan getypeerd worden als het 'bestuursplein' van de stad. Het stadhuis domineert hier met de Martinatoren de markt: de icoon van de stad. Hier zal, bij een eventueel bezoek aan Groningen, Maxima ook in de toekomst ongetwijfeld ontvangen worden.

De Vismarkt is van ouds het händelsplein, met de Korenbeurs op de kop van het plein.

Het Martinikerkhof kun je typeren als een devote ruimte onderaan de Martinikerk.

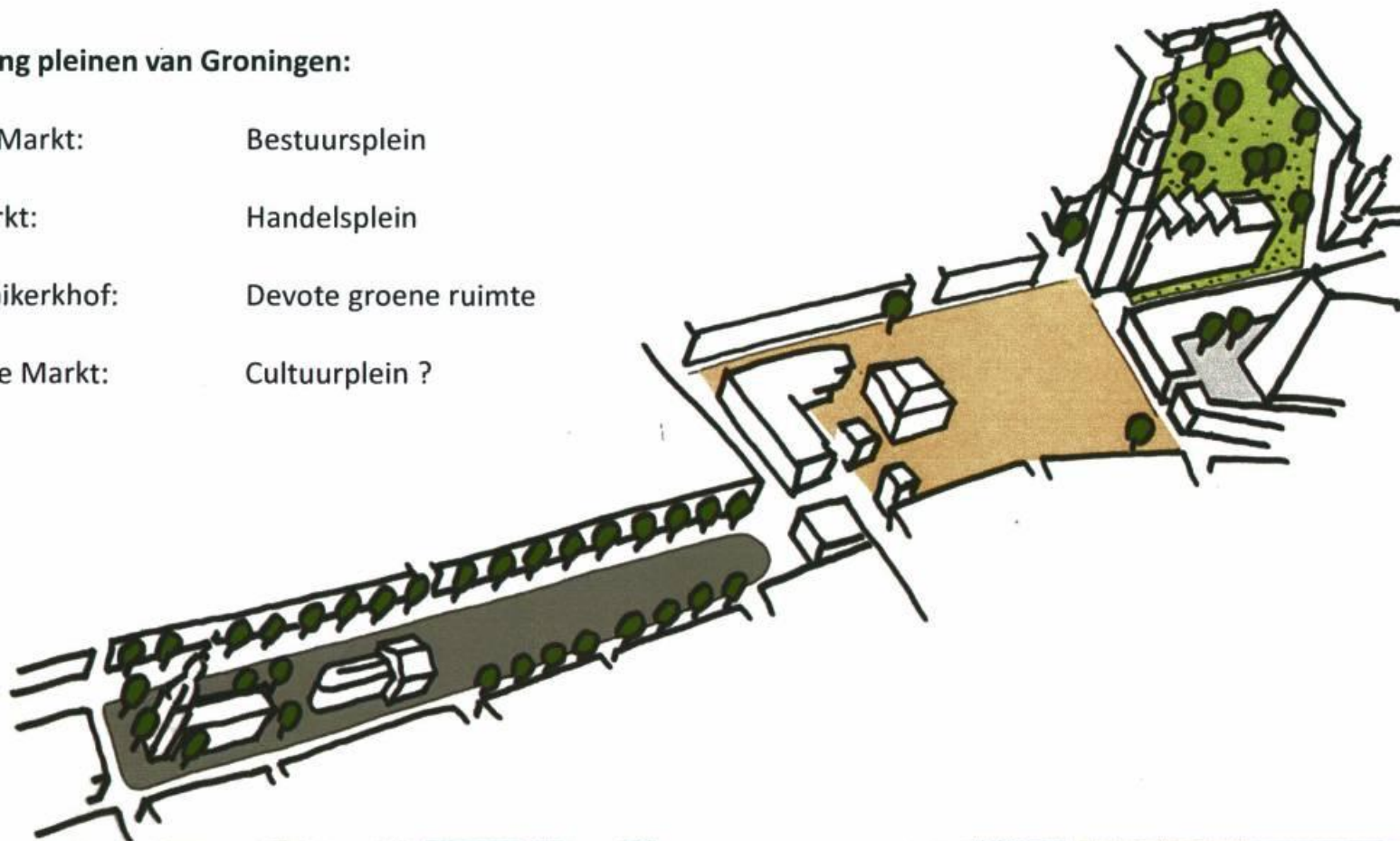
### **De Nieuwe markt**

En de Nieuwe Markt?

Het Forum staat hier prominent op en de betekenis als cultuurplein ligt daarmee voor de hand.

**Typering pleinen van Groningen:**

- Grote Markt: Bestuursplein
- Vismarkt: Handelsplein
- Martinikerkhof: Devote groene ruimte
- Nieuwe Markt: Cultuurplein ?



**De Nieuwe Markt** - een nieuw plein voor Groningen -

concept okt. 2014



Overwinningsplein



Allendeplein



Damsterdiep.



**De Nieuwe Markt** - een nieuw plein voor Groningen -

concept okt. 2014

### **Twijfel kwaliteit recente pleinen**

Een nieuw plein aanleggen op het moment dat de kwaliteit van recent aangelegde pleinen flink ter discussie staat. Immers, zojuist worden het Overwinningsplein en het Allendeplein alsnog aangepast met meer groen en inrichtingselementen. En ook is er kritiek op het net gerealiseerde Damsterdiep. Deze pleinen zien er in korte tijd sleets uit; verkleurd, verzakt en beschadigd. Een veel gehoorde kritiek is ook het gemis aan sfeer. Deze kritiek vraagt om een gedegen analyse van kansen en risico's.

Damsterdiep; na een jaar verzakt en beschadigd.



Munsterplatz.



Gent

Watertafel en goot



**De Nieuwe Markt** - een nieuw plein voor Groningen -

concept okt. 2014

### Excursie eind 2013

Om een gemeenschappelijk gedragen gevoel voor kwaliteit te krijgen is eind 2013 een pleinen excursie georganiseerd met o.a. Groninger Cityclub, Horeca Nederland, Forum, Volker Wessels, wethouder, stadsbouwmeester en directeuren van de stad.

Pleinen in Den Bosch, Maastricht, Aken, Münster stonden op het programma.

Opvallend is dat *alle* pleinen waar enthousiast tijdens de excursie over *gesproken* wordt *uitgevoerd* zijn in natuursteen. En let wel, juist de pleinen waar twijfel over heerst in Groningen zijn allemaal met betonsteen bestraat.

Ook is men enthousiast over de spelmogelijkheden voor kinderen. Dat hoeft niet meteen letterlijk een 'speeltoestel' te zijn, maar wel bewust opgenomen spelaanleidingen.

Water (een fontein) komt in verschillende vormen voor en kan hier een prachtig aanvullend thema bij zijn.

Ook groen, soms een enkele boom, geeft positieve sfeer.

En alle pleinen bieden volop ruimte voor terrassen.





Terras Grote Markt voor Grand Theatre. Zelfde schaal!  
De Nieuwe Markt is bescheiden van omvang.

### Overspannen programma

Er leven uiteenlopende ideeën over de programmering van het plein.

En een veelheid aan ideeën: terrassen, kunstmarkt, boekenmarkt, openbare zitgelegenheid, een fontein, speelvoorzieningen, een ijsbaan, groenelementen enz.

### Groote plein

De Nieuwe Markt is betrekkelijk bescheiden van omvang; ongeveer een keer zo groot als het Poeleplein.

### Ruimte houden voor programma

Belangrijk is dat het plein veel en verschillende programma's straks kan faciliteren. Vaste obstakels kunnen daarbij een letterlijke 'sta in de weg' vormen. Beperk daarom het aantal vaste elementen, en zoek daarvoor liefst ruimte in de rand van het plein.

Terrassen



Markten

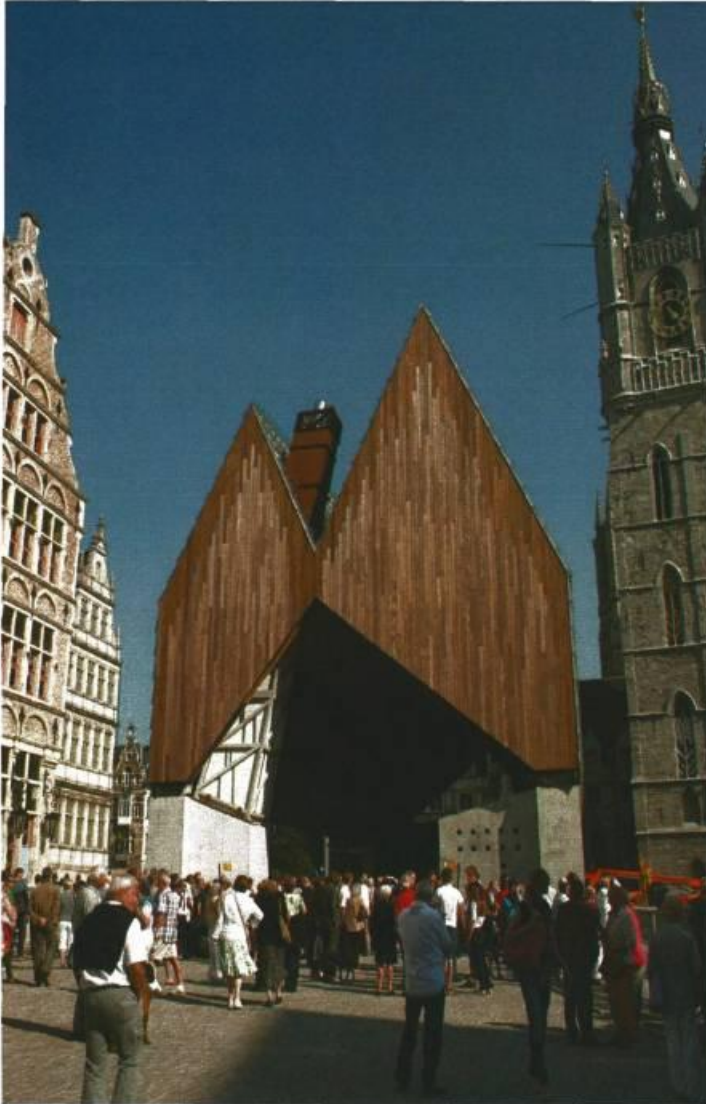


Speelvoorzieningen



**De Nieuwe Markt** - een nieuw plein voor Groningen -

concept okt. 2014



### **Ingetogen**

Het Forum is met zijn vorm, volume en hoogte een expressief gebouw. Het plein hoeft dit niet extra te benadrukken. Een redelijk neutrale, sobere en ingetogen inrichting zal het gebouw goed tot zijn recht laten komen, verschillende programmatische onderdelen prima kunnen faciliteren, en past in een duurzaam beheer.

### **Nieuw én oud**

plein zal zich moeten voegen bij zowel (zeer) oude bebouwing, het nieuwe forumgebouw, en nieuwbouw aan de zuid- en oostwand.



Verharding heeft het zwaar te verduren.

Verharding : breuk door zware belasting.



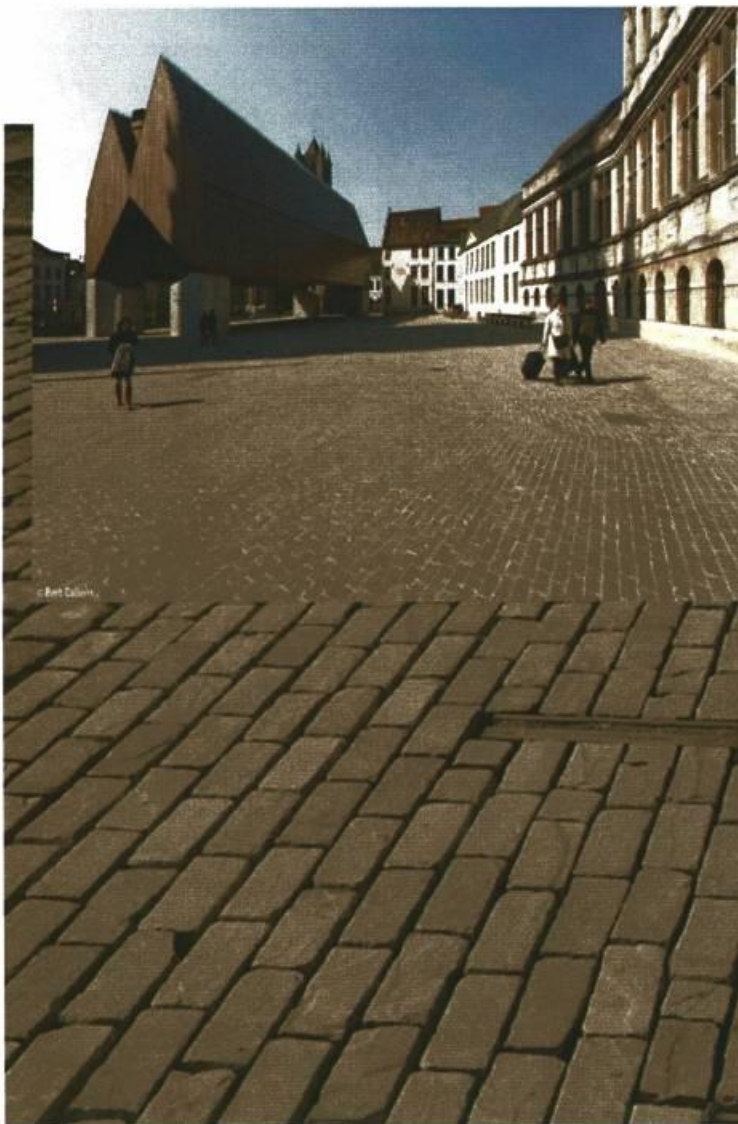
### **Zwaar te verduren**

Verharding wordt zwaar op de proef gesteld in de binnenstad. Bevoorrading door onbekende chauffeurs, evenementen, regelmatig reinigen enz. Daarom 'last but not least' het beheer. Hoe mooi ook na aanleg, hoe houdt het plein zich in de tijd!

Nog geen jaar na aanleg zien we op het Damsterdiep al forse verzakkingen en kapot gereden luiken van elektra. Ook waar we denken dat geen zware belasting zal komen; laten we er van uitgaan dat alles berekend is op zwaar transport.

### **Keuze grovere goed beloofbare hardsteen**

Met de kennis van de excursie en die van beheer in onze stad zien we dat een wat grovere bestrating zich na een tiental jaren beter houdt dan een glad oppervlak.



Een iets grove, goed beloopbare, degelijk uitgevoerde bestrating: Gent  
In een iets warme tint.



**De Nieuwe Markt** - een nieuw plein voor Groningen -

concept okt. 2014



### Fontein

De vraag om een fontein in het centrum is verwoord in het collegeakkoord.

Het type fontein is bepalend voor succes. Een hoge waterstraal zal naast een hoog gebouw voor overlast zorgen (stuifregen op terras). Een 'watertafel' als bijvoorbeeld past beter in ons klimaat. En een (letterlijk) speels element.

### Groen

Bomen en struiken groeien beter, vragen minder onderhoud in grond dan in bakken. Bloem- en boombakken daarom beperkt toepassen. De noorzijde (o.a. Feithuis eo) biedt hiervoor de ruimte. En gevelbeplanting zien als kans!



De Nieuwe Markt - een nieuw plein voor Groningen -

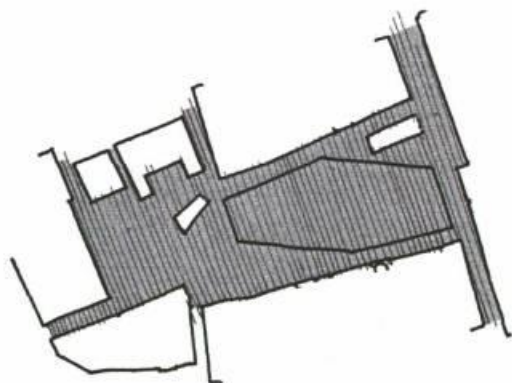
concept okt. 2014



Impressie hoofdopzet:  
Plein deels in terrassen uitgevoerd. Groen als onderdeel  
grotere pleinruimte, accentuering entree Forum zuidzijde.

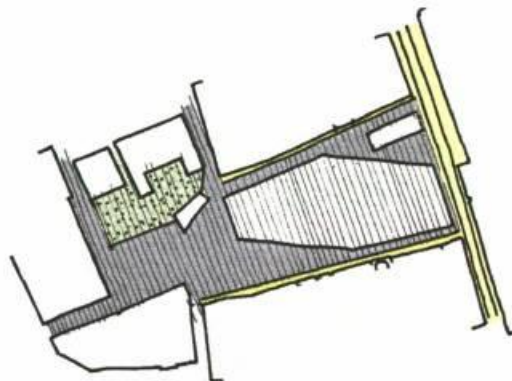
**De Nieuwe Markt** - een nieuw plein voor Groningen -

concept okt. 2014



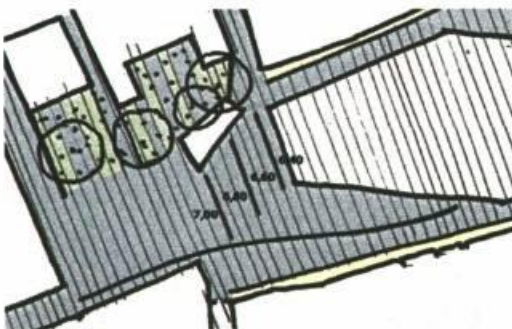
### **Basis**

Het hele plein kan in één karakteristiek materiaal bestraat worden. Ook op de beganegrond van het Forum.



### **Schoolstraat**

De schoolstraat is straks als voorheen een straat. Op de plaats van de school staat het forum. Een straat uitgevoerd in de voor Groningen karakteristieke gele stenen.



### **Kans voor bomen**

Aan de noordzijde bij het Feithuis zijn de beste kansen voor bomen en beplanting. Luchtige bomen en hagen zijn hier een kans voor groene sfeer op het plein.



### **Treden**

Er is en flink hoogteverschil op de Nieuwe Markt. Aflopend levert dat een schuin terras, met scheve bierglazen. Het terras van het Forum uitvoeren in terrassen biedt een meer speels terras, vlak, treden om op te zitten en te spelen. Naar de hoofdentree loopt het plein vanzelfsprekend vloeiend af, en accentueert zo de entree op de zuidzijde.



Ijsbaan kans voor lange winterseizoenen ?

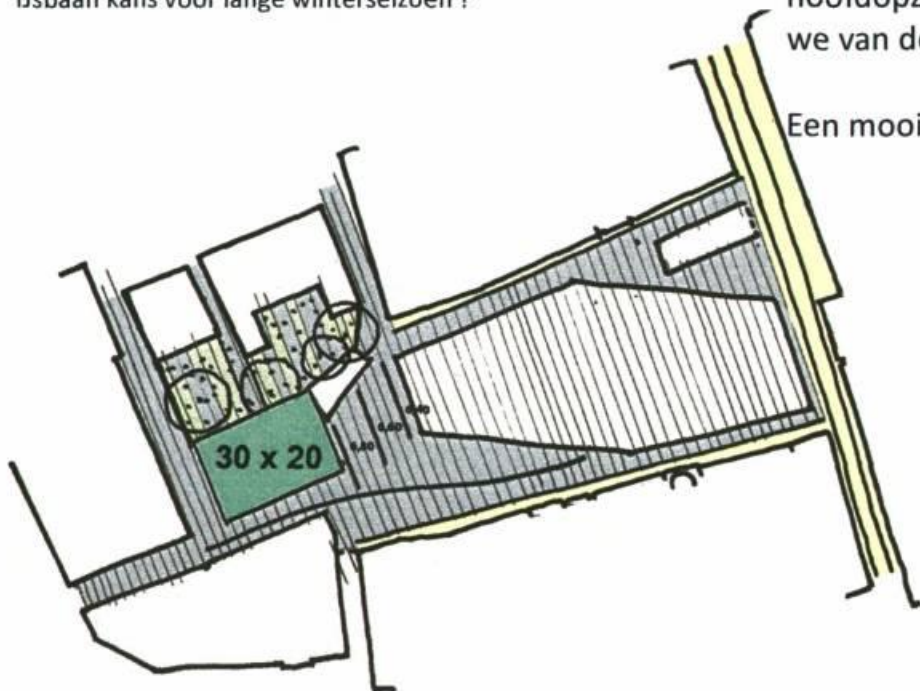
### Kosten

De hier getoonde basisopzet en materialisering past binnen de financiële reservering in de GREX. Bij de verdere detaillering blijft het bedrag uit de GREX leidend; met andere woorden het taakstellend budget.

### Een breed gedragen plein

Samen met de gebruikers rondom de Nieuwe Markt hebben we deze opzet besproken en bijgesteld. Met zoveel mogelijk stakeholders willen we deze visie, deze hoofdopzet nader uitwerken. Immers alleen samen kunnen we van de Nieuwe Markt een succes maken.

Een mooi stevig en sterk plein, dat breed gedragen wordt!



### Hoofdopzet:

Plein deels in terrassen uitgevoerd. Groen als onderdeel van de grotere pleinruimte, accentuering entree Forum zuidzijde, ruimte voor een seizoen Ijsbaan



**De Nieuwe Markt** - een nieuw plein voor Groningen -

concept okt. 2014