

Bestuursdienst

Telefoon (050) 8663/ Marcel Slijkhuis  
Onderwerp Presentatie Sontbrug



De leden van de raad van de gemeente Groningen  
te  
GRONINGEN

Datum **25 MRT 2010**

Bijlage(n) 2

Ons kenmerk RO.102210474

Uw brief van

Uw kenmerk

Geachte mevrouw/heer,

Conform de toezegging in de Commissie Beheer en Verkeer treft u bijgevoegd de presentatie 'Heroriëntatie ontwerputgangspunten Sontbrug' op cd-rom aan, evenals de bijbehorende sheets.

De heroriëntatie op de ontwerputgangspunten voor de Sontbrug wordt hoofdzakelijk ingegeven door de keuzes rondom de tram. In het Masterplan Meerstad (2005) en de Visie Eemskanaalzone (2006) werd nog ingezet op een tram op het tracé Sontweg - Sontbrug - St. Petersburgweg. De huidige keuzes rondom de tram vragen dan ook een aanpassing van het ontwerp van de kunstwerken, de openbare ruimte, de toeleidende infrastructuur en het beoogde transferium. Dit vraagt vervolgens ook nadere analyse van het investeringsniveau, de financieringsstructuur en de planning.

Vanuit het perspectief van de verschillende verkeersmodaliteiten en de gewenste ruimtelijke kwaliteit wordt u in de presentatie meegenomen in het keuzeprocess rondom de Sontbrug. Dit leidt tot de voorlopige conclusie, dat het gewenst is om tot één brug over het Winschoterdiep te komen met een doorvaarthoogte van minimaal 3,80 en maximaal 5,60 meter. Het betreft een voorlopige conclusie, omdat nog nader onderzoek moet plaatsvinden, evenals overleg met stakeholders (o.a. vaarwegbeheerder) en direct belanghebbenden.

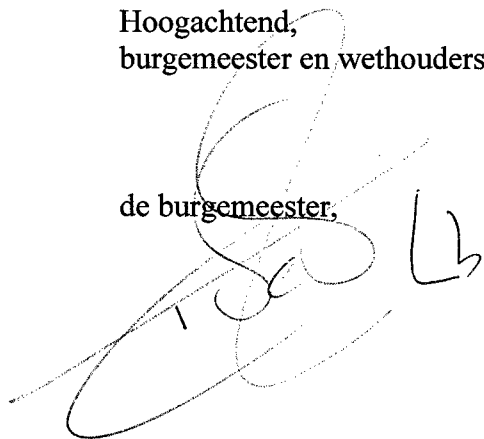
In het derde kwartaal van dit jaar willen we u de resultaten van het onderzoek presenteren in de vorm van een voorkeursvariant voor de Sontbrug en een basisontwerp voor de toeleidende routes, één en ander vergezeld van een investeringsdekkingsoverzicht en de bijbehorende uitvoeringsplanning.

Volgvel 1

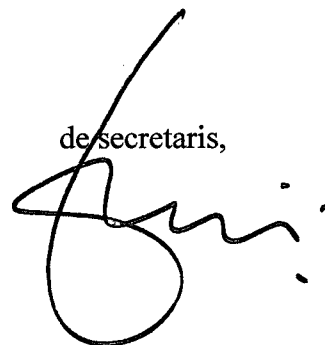
Met de griffie is afgesproken dat per gemeenteraadsfractie 2 cd-roms worden verspreid. Extra exemplaren worden op verzoek aangeleverd.

Hoogachtend,  
burgemeester en wethouders van Groningen,

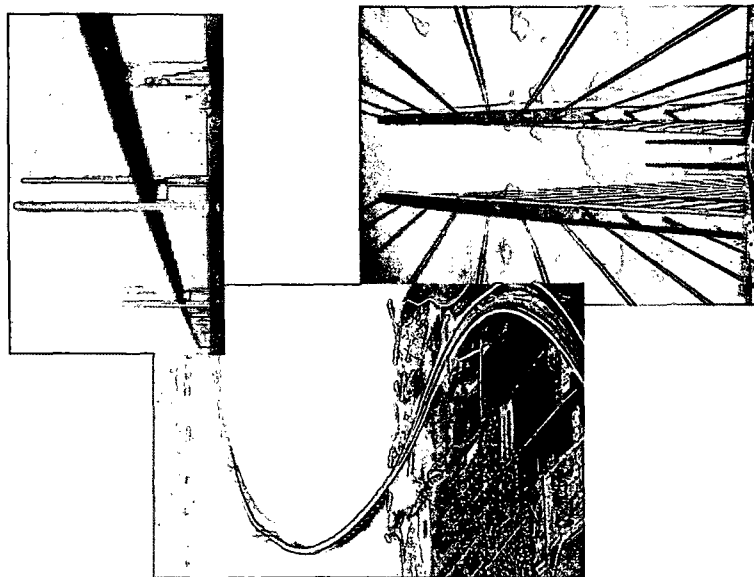
de burgemeester,

A large, stylized handwritten signature in black ink, written over the text 'de burgemeester,'. The signature is highly cursive and loops around the text.

de secretaris,

A handwritten signature in black ink, written over the text 'de secretaris,'. The signature is cursive and includes a large loop at the bottom.

# Heroriëntatie Ontwerpuitgangspunten Sontbrug



1. Vertrekpunten
2. Schuivende panelen
3. Analyse per modaliteit
4. Investering en dekking
5. Planning en vervolgstappen

# 1. Vertrekpunten

- ♣ Visie Emskanaalzone (2006)
- ♣ Masterplan Meerstad (2005)
- ♣ Motie Sontbrug

*'dat het zeer gewenst is dat de Sontbrug gebruiksgereed is als circa 1500 woningen in het Meerstad-gebied gebouwd zijn' en aldus het college verzoekt 'samen met de betrokken partijen te bevorderen dat de Sontbrug zo snel mogelijk gebruiksgereed is en hierover aan de raad te rapporteren'*

*Functie:*

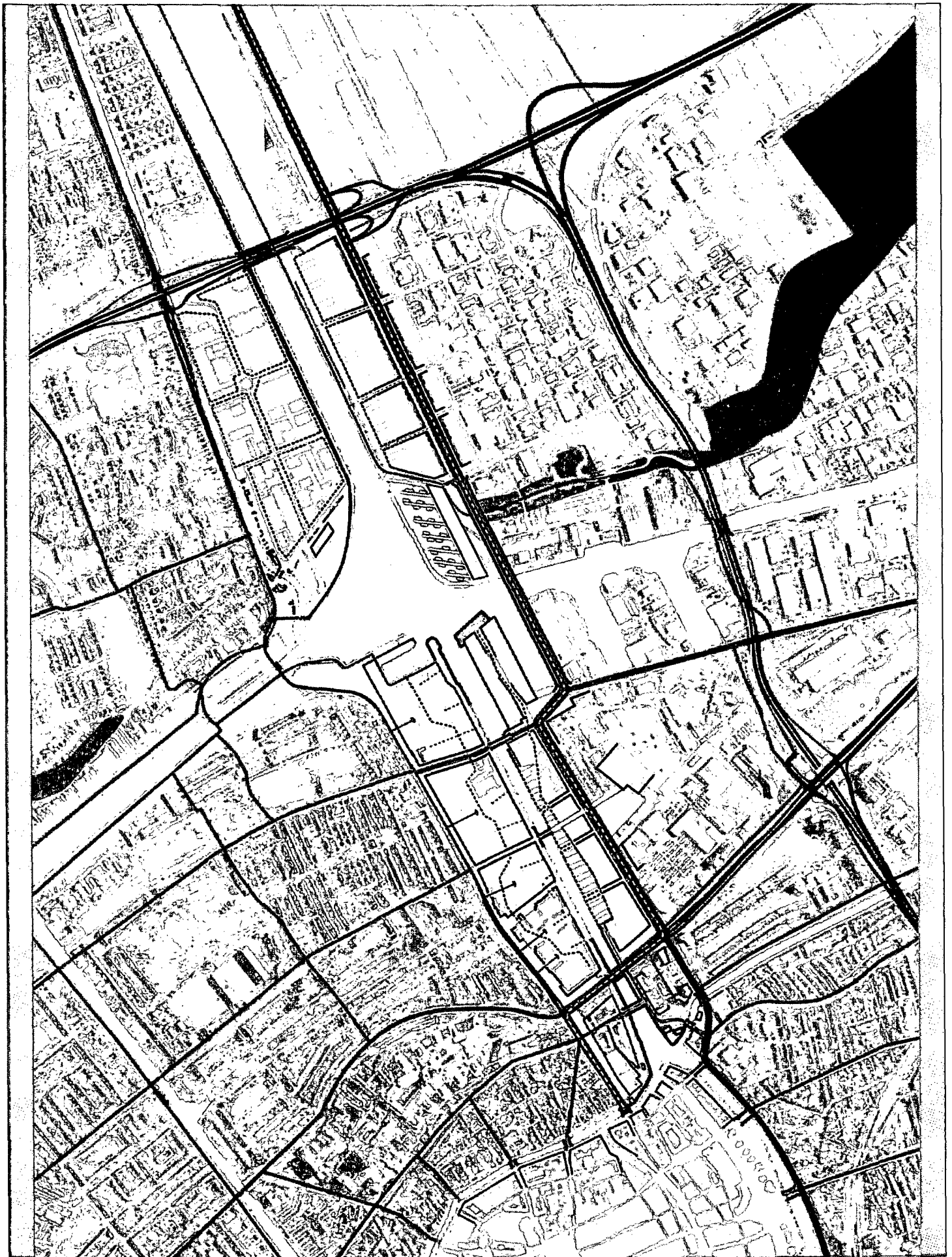
- o Hoofdverbinding stad Groningen - Meerstad
- o Hoogwaardig openbaar vervoer (tram)
- o Aantrekkelijke en sociaal veilige fietsverbinding

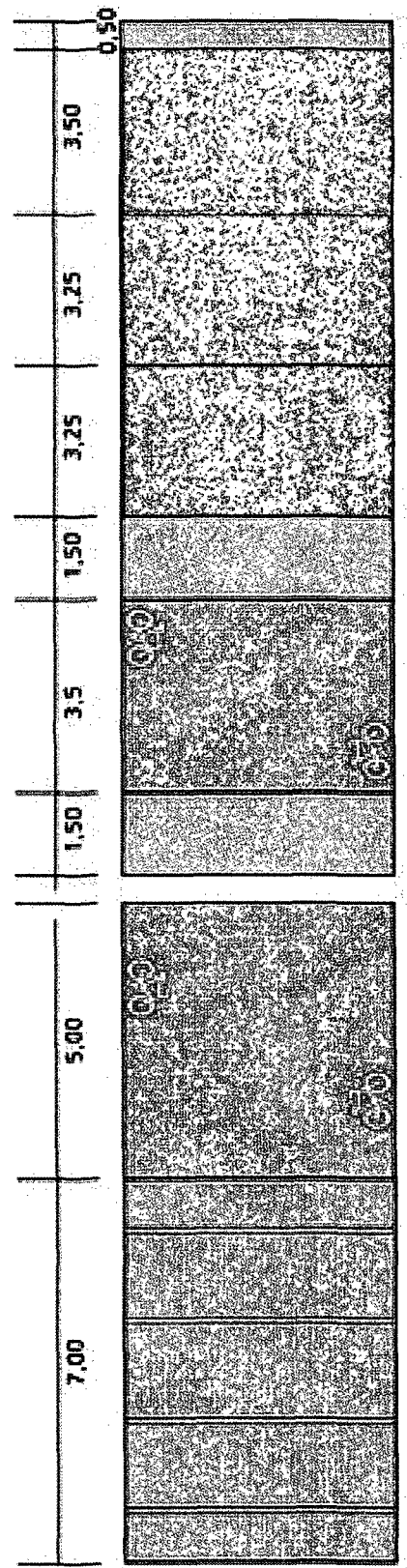
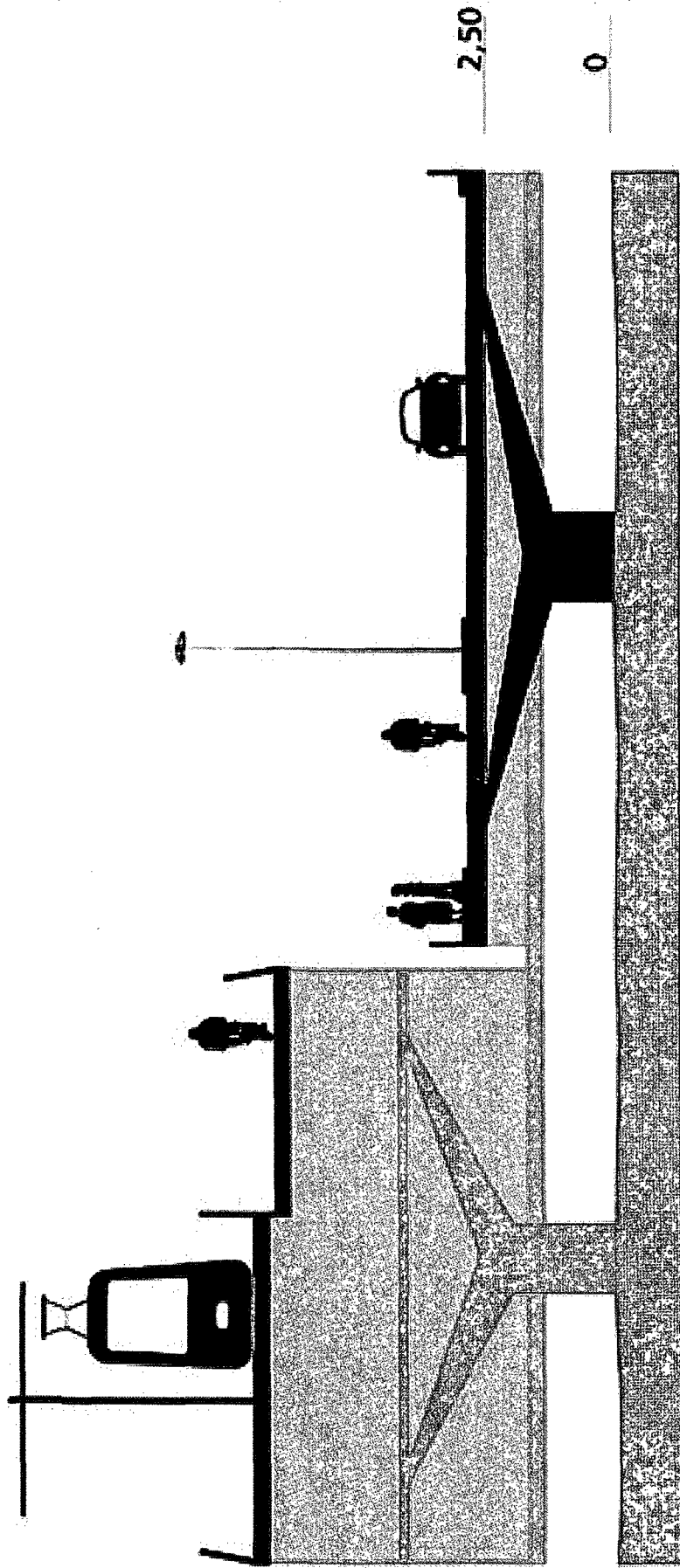
*Vorm:*

- o Twee bruggen
- o Laag: auto, bus, fietsers en voetgangers, 2 keer per uur open
- o Hoog: tram en fiets, 1 keer per dag open

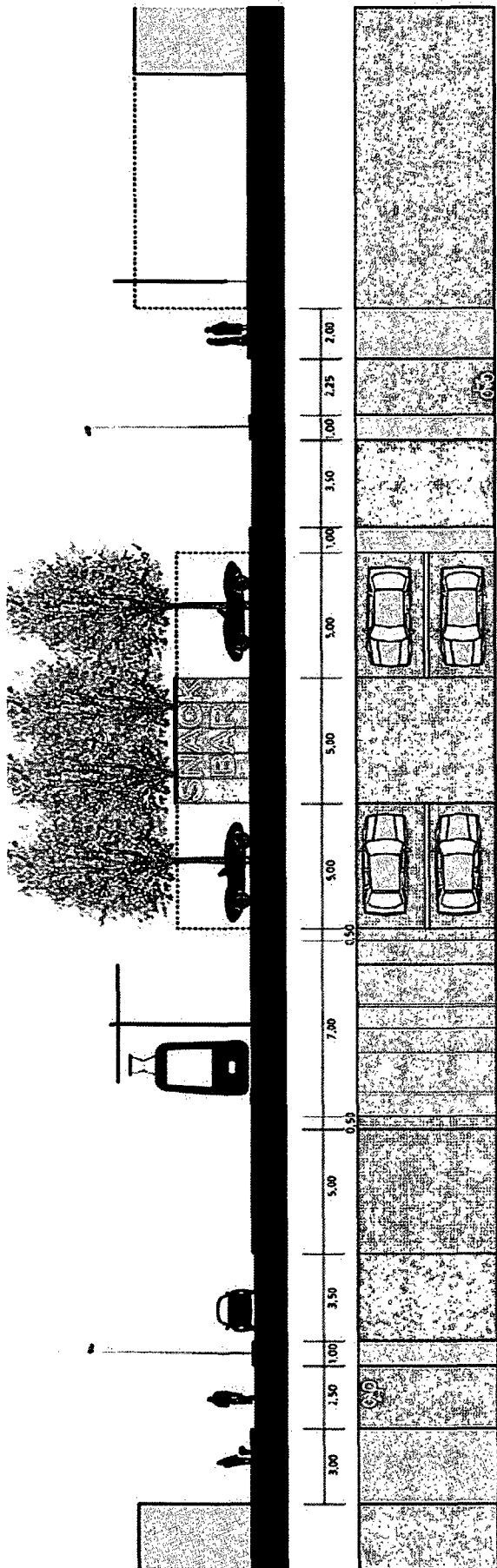
*Dekking*

- o Lage brug: € 40 mln. (pp 2005), grondexploitatie Meerstad
- o Hoge brug: nader in te vullen (regionale/rijksfondsen)

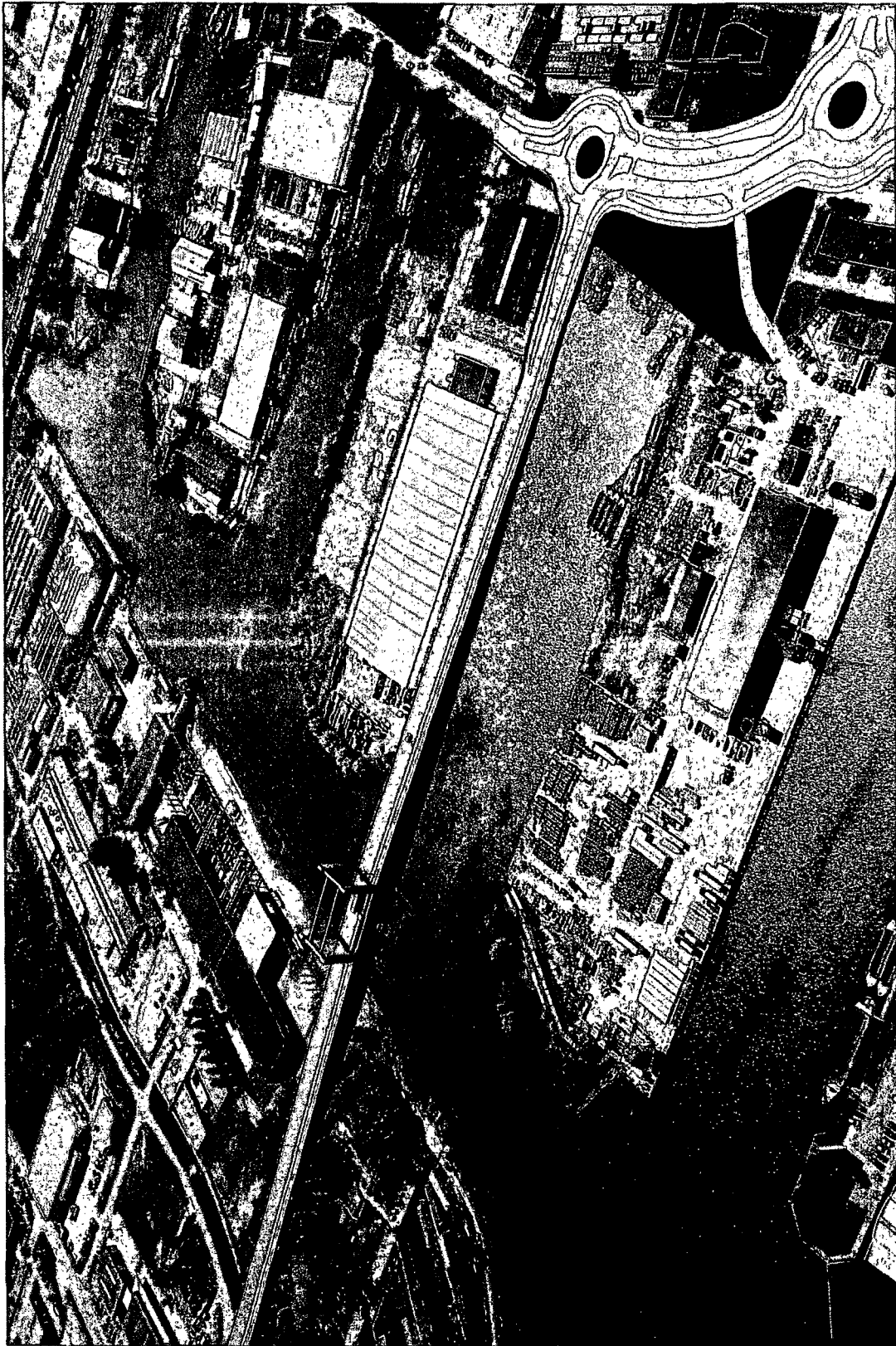




# stad







# stad

Gemeente  
**Groningen**

## 2. Schuivende panelen

- ⚡ Besluitvorming tram => Geen tram naar Meerstad
- ⚡ Verkeersstudie Ring => Hogere intensiteiten
- ⚡ Planstudie N360 => Functie route / hogere intensiteiten?

Leidt tot vragen en heroriëntatie:

- o Alternatieve openbaar vervoersverbinding + langzaam verkeer
- o Vasthouden aan lage (2.50 m) en hoge brug (7.50 m)?
- o Gevolgen transferium en profielen Sontweg/St. Petersburgweg?
- o Omgang met tram – ruimtereservering?
- o Inrichting/belasting knooppunten?
- o Budgettaire gevolgen?

### 3. Analyse per modaliteit

#### *Verkeer over water*

- o Bloktijden niet toegestaan (vanwege vaarklasse)
- o Classificatie: niet druk, middelhoog/laag voldoende
- o Praktijk versus richtlijnen ....? (Provincie <-> Marin)
- o Langere openingstijden door waterknoop (schatting > 7 minuten)
- o Veiligheid - aanlegvoorzieningen

#### *Variatie hoogte*

- o 1,25 m (By passes Z. Rweg) => spertijden alle recreatievaart
- o 3,80 m (Berlagebrug) => spertijden staande mast
- o 5,50 m (Marin rapport) => 60 % van beroepsvaart doorgang??
- o 7,00 m (Euvelgunnerbrug) => geen spertijden

### 3. Analyse per modaliteit

#### *Auto*

- o Beperkt alternatief beschikbaar (by-passes zuidelijke ringweg)
- o Bottle-neck kruisingen Europaweg en Damsterdiep
- o Moet geen alternatief worden voor zuidelijke ringweg

#### *Fiets*

- o Comfort versus betrouwbaarheid/snelheid
- o Maximale hellingspercentage van 2,5 % niet inpasbaar
- o Maximaal aanvaardbaar 7, 25 m (doorvaart 5,60 m)

#### *Bus*

- o Geen alternatieve – betrouwbaardere - routes naar Meerstad
- o Hoog = betrouwbaar
- o Busstroken toeleidende routes

### 3. Ruimtelijke kwaliteit

Invalshoeken:

- o Stedelijke functie
- o Relatie met ontwikkellocaties WSH /Containerterminal
- o Positie

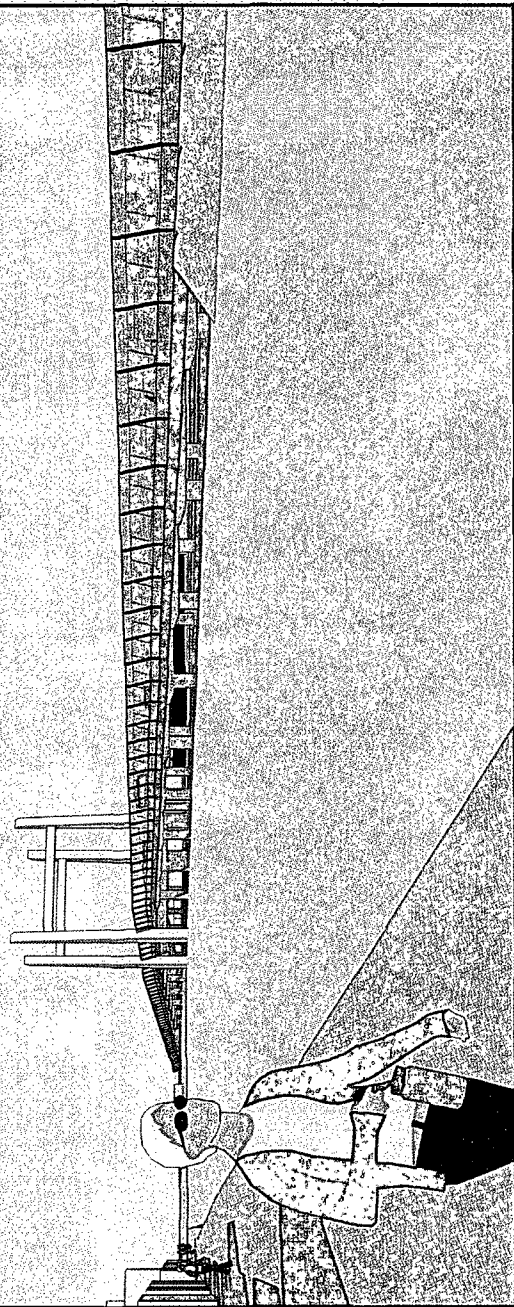
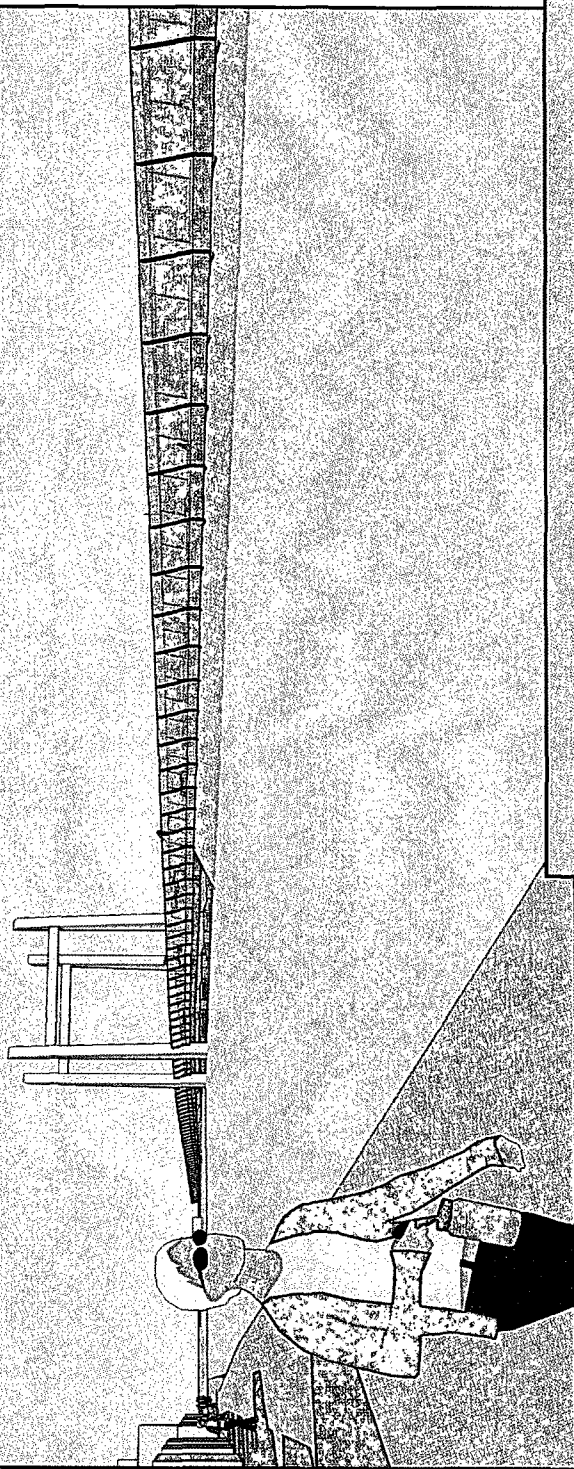
Aldus:

- o Zorgvuldig ontwerpen, geen icoon
- o Hoogte geeft transparantie
- o Positie zo zuidelijk mogelijk



# stad-

Doorvaart 2,5 m



Gemeente  
**Groningen**

Doorvaart 7,0 m

## 4. Investerings en dekking

Totaalbenadering investering:

- o Sontbrug, herijking investeringsniveau
- o Toeleidende routes
- o Transferium

Dekkingsbronnen:

- o Meerstad (grondexploitatie)
- o FES-VROM-Centrale Zone (gelabeld, einddatum)
- o Regio Specifiek Pakket
- o Stimuleringsbudget woningbouw

## 5. Planning en vervolgstappen

Vervolgstappen:

- o Nader onderzoek gewenste hoogte brug
- o Profiel Sontweg / St. Petersburgweg
- o Herpositionering en vormgeving transferium
- o Nadere analyse investeringskosten en dekking
- o Starten gesprekken stake-holders



## 5. Planning en vervolgstappen

### Dwingende planning:

- o Zuidelijke Ringweg (2015)
- o Meerstad (2015)
- o FES subsidie (2016)
- o Ontwikkeling woonlocaties

### Daarom:

- o Vaststellen voorkeursvariant, na bouwvak
- o Oplevering: 2015