

Bestuursdienst

Directie MID/P&O/Hoedjes

Onderwerp Toelichting op boventalligheid, formatie, bezetting en vacatureruimte



Bezoekadres
Waagstraat 1

Postadres
Postbus 20001
9700 PB Groningen

Wij zijn met het openbaar
vervoer bereikbaar,
buslijnen
1, 2, 3, 5, 6, 11, 13, 16

Informatie over
vertrektijden krijgt u via
0900-92 92

In uw antwoord graag datum
en kenmerk vermelden.

E-mailadres
bestuursdienst@bsd.
groningen.nl

Website
www.groningen.nl

GRIFFIE	
reg.nr.	GR08.1644778
ingek.	16 JUN 2008
class.	-2.07.51
te ben. door:	GR
kopie gez. aan:	

De leden van de raad van de gemeente Groningen
te
GRONINGEN

Telefoon 050 367 77 09

Bijlage(n)

Ons kenmerk BD 08.1644262

Datum **16 JUN 2008** Uw brief van

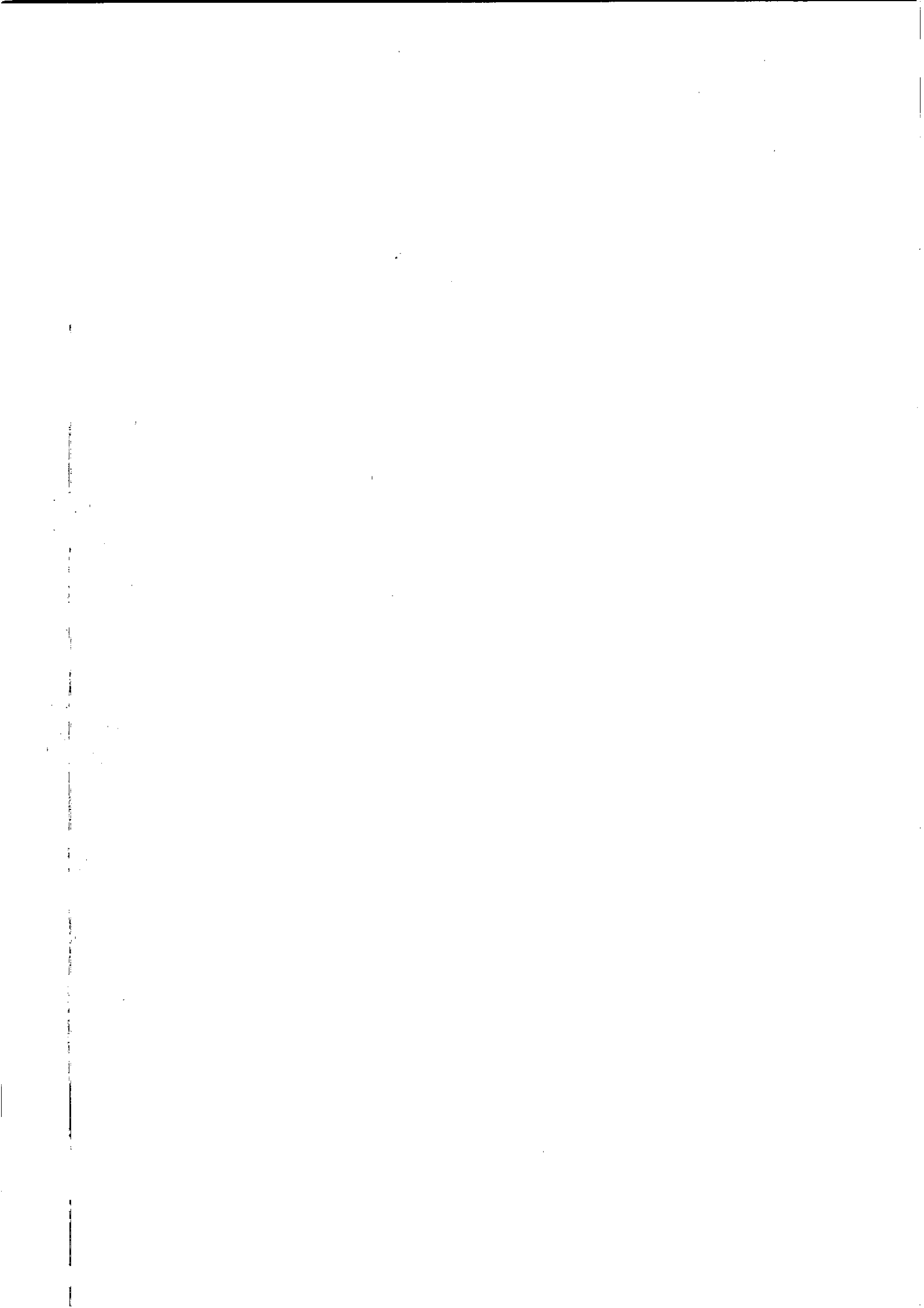
Uw kenmerk

Geachte mevrouw/heer,

Bij de behandeling van de rekening 2007 in de raadscommissie Financiën & Veiligheid op woensdag 11 juni jl. hebben wij u toegezegd toelichting te geven over boventallig personeel in relatie tot vacatureruimte, formatie en bezetting. Hiertoe zullen wij eerst een aantal begrippen duiden die bij Staat B als bijlage bij de rekening worden gebruikt.

De formatie is het aantal begrote fte's dat door ons college jaarlijks per dienst wordt vastgesteld. De formatie bestaat uit vaste fte's en tijdelijke fte's. De feitelijke bezetting van die formatie bestaat uit vaste en tijdelijke medewerkers die op de loonlijst van de gemeente Groningen staan. Onder deze medewerkers vallen dus ook de zgn. "boventalligen". Zij zijn voor het overgrote deel herplaatsingskandidaten die binnen de vacatureruimte met tijdelijke opdrachten aan het werk zijn totdat zij -opnieuw- een vaste functie binnen of buiten de organisatie hebben verworven. Slechts een heel gering deel bestaat uit personele knelpunten die wij oplossen met maatwerkregelingen. In Staat B hebben wij de herplaatsingskandidaten in een aparte regel weergegeven om redenen van transparantie voor uw raad en om goed zicht te houden op deze groep. Zij dienen dus opgeteld te worden bij de reguliere bezetting in Staat B.

De vacatureruimte is het **verschil** tussen de begrote formatie en de gemiddelde personele bezetting, waar dus óók de herplaatsingskandidaten en de personele knelpunten toe behoren. De feitelijk beschikbare vacatureruimte in 2007 die niet met vast of tijdelijk personeel op de loonlijst is ingevuld, bedraagt dan 121 fte. De vacatureruimte in Staat B wordt altijd als het gemiddelde aangegeven van het aantal vacatures, verspreid over een kalenderjaar.





Vacatures ontstaan doordat we in de loop van het jaar er nieuwe taken bij krijgen en dus nieuwe formatie, zowel vaste als tijdelijke. Vacatures ontstaan óók door definitief of tijdelijk vertrek van personeel uit onze organisatie.

Vacatures worden niet allemaal direct ingevuld onder andere door krapte op de arbeidsmarkt en ontwikkelingen in het primaire proces, zoals automatisering of verandering van rijksregelgeving.

Met name vanwege deze laatste ontwikkeling is het efficiënter om kortlopende, tijdelijke vacatures te bezetten met herplaatsingskandidaten of, als dat niet lukt, met personeel van derden.

Risico's zoals mogelijk gedwongen ontslagen van vast personeel met uitkeringsverplichtingen worden daardoor voorkomen.

Voorzover personeel van derden moet worden ingehuurd, wordt dat uit verschillende budgetten bekostigd. We noemen: de vacatureruimte, begrotingsposten in de exploitatie en terugvloeiende middelen wegens gedetacheerd personeel, projectgelden en uitkeringen van het UWV in verband met langdurig ziek personeel.

Omdat personeel van derden niet op de loonlijst van de gemeente Groningen staat, valt die categorie niet onder de bezetting. De kosten van personeel van derden worden gefactureerd en zijn zichtbaar in Staat B onder de betreffende categorie.

Wij hopen uw raad hiermede voldoende te hebben geïnformeerd.

Met vriendelijke groet,
burgemeester en wethouders
van Groningen,

de burgemeester,

de secretaris,

1.2.

