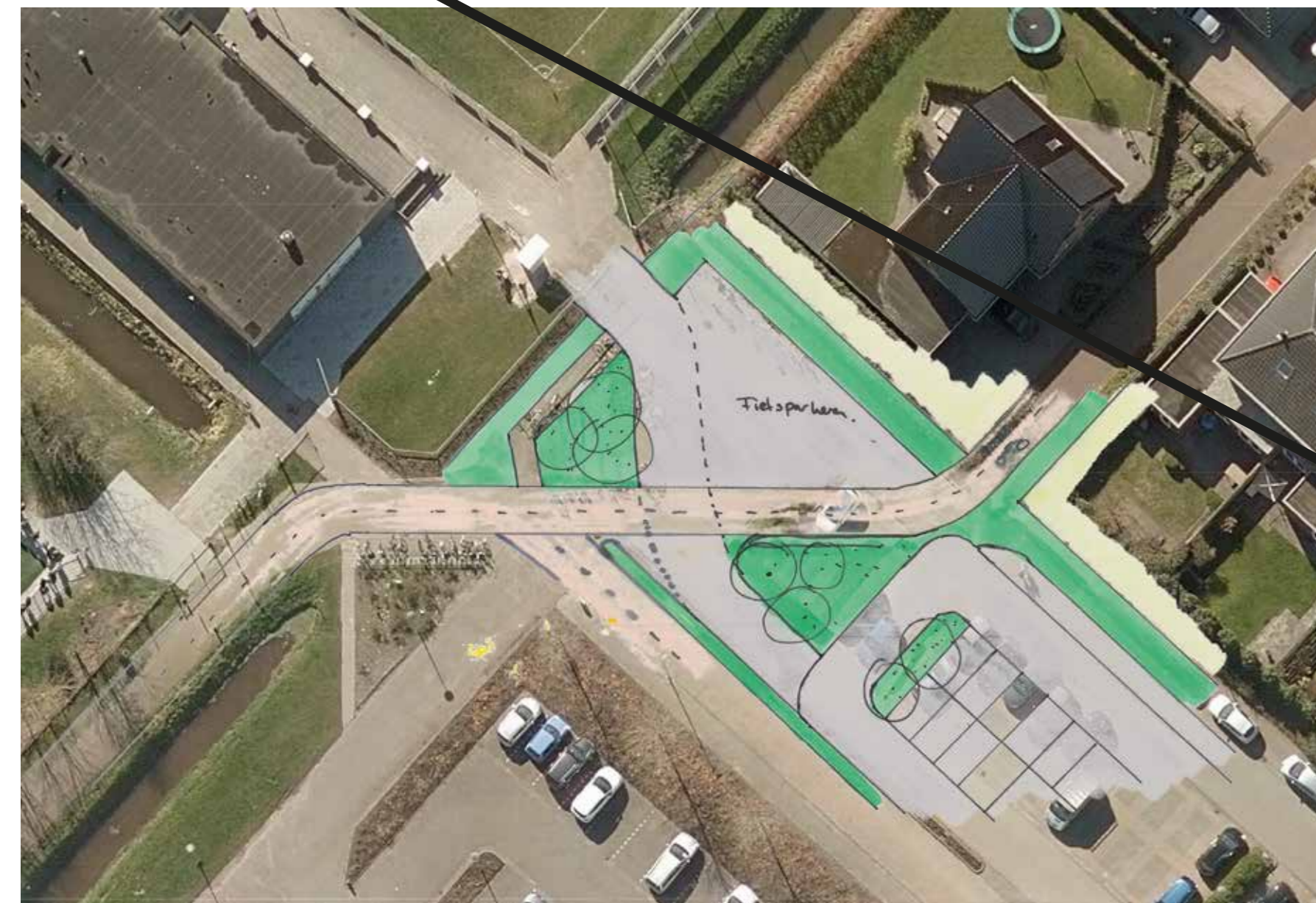


# HET NIEUWE KINDCENTRUM TEN BOER

Verkeerskundige maatregelen directe omgeving van de school

## 1- Upgrade Sportlaan met aanpassing parkeerterrein Sportlaan

- volwaardig in twee richtingen bereden fietspad
- in (rood) asfalt met markering
- gedeeltelijke herinrichting parkeerterrein
- fietspad scheiden van parkeerbewegingen
- aanbrengen fietspad (doorzetten fietspad Sportlaan/ fietsstructuur



schetsvoorstel herinrichting kop parkeerterrein

## 2- Inrichten Schoolzone: pleinachtige inrichting

- het gebied tussen de N360 en kruizing met Sportlaan inrichten als schoolzone met verhoogde kruisvlakken
- verbeteren doorsteek fietspad N360 met Nijverheidsweg
- visueel als fysiek wordt de omgeving rondom de school heringericht en voorzien van aanduiding 'schoolzone'
- kortstondig parkeren (kiss&ride) op Riekele Prinsstraat
- parkeren medewerkers hoek Bedrijvenweg/ Riekele Prinsstraat



## 3- Instellen 30km zone

- Verruiming huidige 30 km/uur zone op de Riekele Prinsstraat ter hoogte van de nieuwe schoolzone

## 4- Instellen éénrichtingsverkeer Riekele Prinsstraat

- éénrichtingsverkeer voor auto's in zuidelijke richting, van Sportlaan richting de Nijverheidsweg.

## 5- Herinrichten vrachtwagenparkeerplaats

- Verkleinen van parkeerplaats, capaciteit wordt beperkt tot 5 combinaties
- In- en uitrit aan de Bedrijvenweg
- fysieke afscheiding tussen vrachtwagenparkeerplaats en schoolzone

