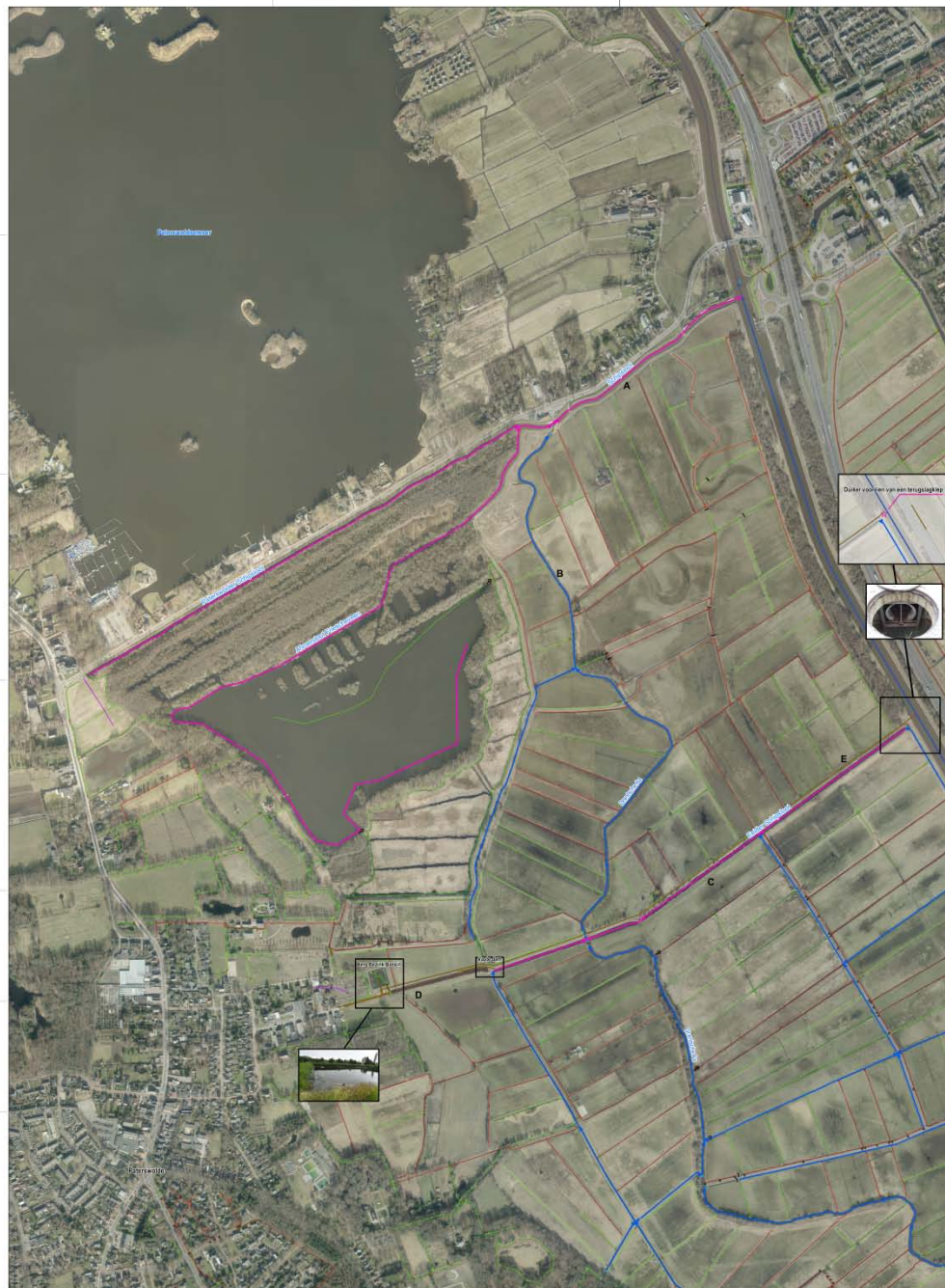


Presentatie polder Oosterland



9 december 2014





Legenda

| | | | | | |
|--------------------|-------------------------------------|-------------------|--------------------------|-------------------|---------|
| Hoofdwatergang | Schouwslot, Oh 1 Zijls linkerzever | Noord Wilmskanaal | Overige Hoofdwatergangen | Eelder Schipstoot | Inlaat |
| Sloot | Schouwslot, Oh 1 Zijls rechterzever | Drenthe Aa | Peizerwilder Schipstoot | Schipstoot | Gemaaft |
| Schouwslot, Overig | Avoerslot Friescheven | Schipstoot | Sluis | Vaste dam | |

Overzichtkaart


 Waterschap Hunze en Aa's
 Schaal: 1:2.512.282
 Datum: 2023
 Versie: 2.1

Samenvatting

- 1974 Rioolwaterzuivering Eelde verplaatst naar locatie nabij bloemenveiling
- 2004 – 2006 Herinrichting polder Oosterland / inrichting als noodbergingsgebied / overstortwater wordt afgevoerd via benedenloop Drentse Aa riemaal Oosterland
- 2004 – 2005 Baggeren Paterswoldse Schipsloot / verwerking bagger in de kade
- 2007 Plaatsen dam op ca 250 m. van overstort / einde afvoer overstortwater via Drentse Aa
- 2009 Gemeente Tynaarlo brengt tijdelijk bassin aan met pompsysteem om overstortwater terug te pompen in de riolering.
- 2012 Definitieve randvoorziening en bergingszak met rechtstreekse persleiding naar Noord Willemskanaal.

Conclusies

- Waterkwaliteit in polder Oosterland is goed.
- Slib Waterbodern hoofdwatertangen is schoon
- Slib Paterswoldse Schipsloot was klasse 2 = verspreidbaar binnen 20 m. Dit is verwerkt in de kade.
- Paterswoldse Schipsloot is gesaneerd dus nu schoon.
- Er komt geen overstortwater in de polder / afvoer rechtstreeks naar Noord Willemskanaal.
- Alle onderzoeksresultaten liggen lager of gelijk aan de achtergrondwaarden.



VRAGEN???

