

## Bijlage II bij wegenplan 2014-2018: jaarlasten doorrekening

product: wegen, straten en pleinen / programma: wegen, water, groen en verkeer

Uitgangspunten jaarlijkse investeringen in wegvervangingen (vanaf 2015) en maatregelen verkeersveiligheid (vanaf 2019):

| Omschrijving                   | Derden         | Inzet eigen personeel | Totale investering |
|--------------------------------|----------------|-----------------------|--------------------|
| Vervanging slijtlagen wegen    | 100.000        | 10.000                | 110.000            |
| Vervanging deklagen wegen      | 150.000        | 15.000                | 165.000            |
| Rehabilitatie wegen            | 270.000        | 35.000                | 305.000            |
| <b>Subtotaal wegen *1</b>      | <b>520.000</b> | <b>60.000</b>         | <b>580.000</b>     |
| Maatregelen verkeersveiligheid | 175.000        | 5.000                 | 180.000            |
| <b>Subtotaal verkeer *2</b>    | <b>175.000</b> | <b>5.000</b>          | <b>180.000</b>     |
| <b>Totale investering</b>      | <b>695.000</b> | <b>65.000</b>         | <b>760.000</b>     |

\*1: Elke 10 jaar worden de sneeuwoploegen en zoutstrooiers vervangen. De eerstkomende vervanging is opgenomen in de lopende investeringslijst. De vervangingen in 2026, 2036 en 2046 (totaal € 150.000 per keer) zijn meegenomen in de jaarlasten berekening.

\*2: De jaarlijkse investeringsbedragen maatregelen verkeersveiligheid zijn conform eerdere besluitvorming bij voorjaarsnota 2013 geïndexeerd met 2% vanaf 2015 (2015: € 168.000, 2016: € 171.360, 2017: € 174.787 en 2018: € 178.283) en opgenomen in de lopende investeringslijst. Voorstel is om de indexatie vanaf 2019 te stoppen en investeringsbedrag op € 180.000 te stellen.

**Kosten voorbereiding, advies en toezicht:** De totale investeringen zijn inclusief kosten voor voorbereiding, advies en toezicht (15% opslag). Deze taken zullen naar verwachting grotendeels door eigen personeel worden uitgevoerd.

De benodigde dekking voor kosten inzet van eigen personeel is € 65.000. Deze dekking is in totale investeringsbedragen gewaarborgd.

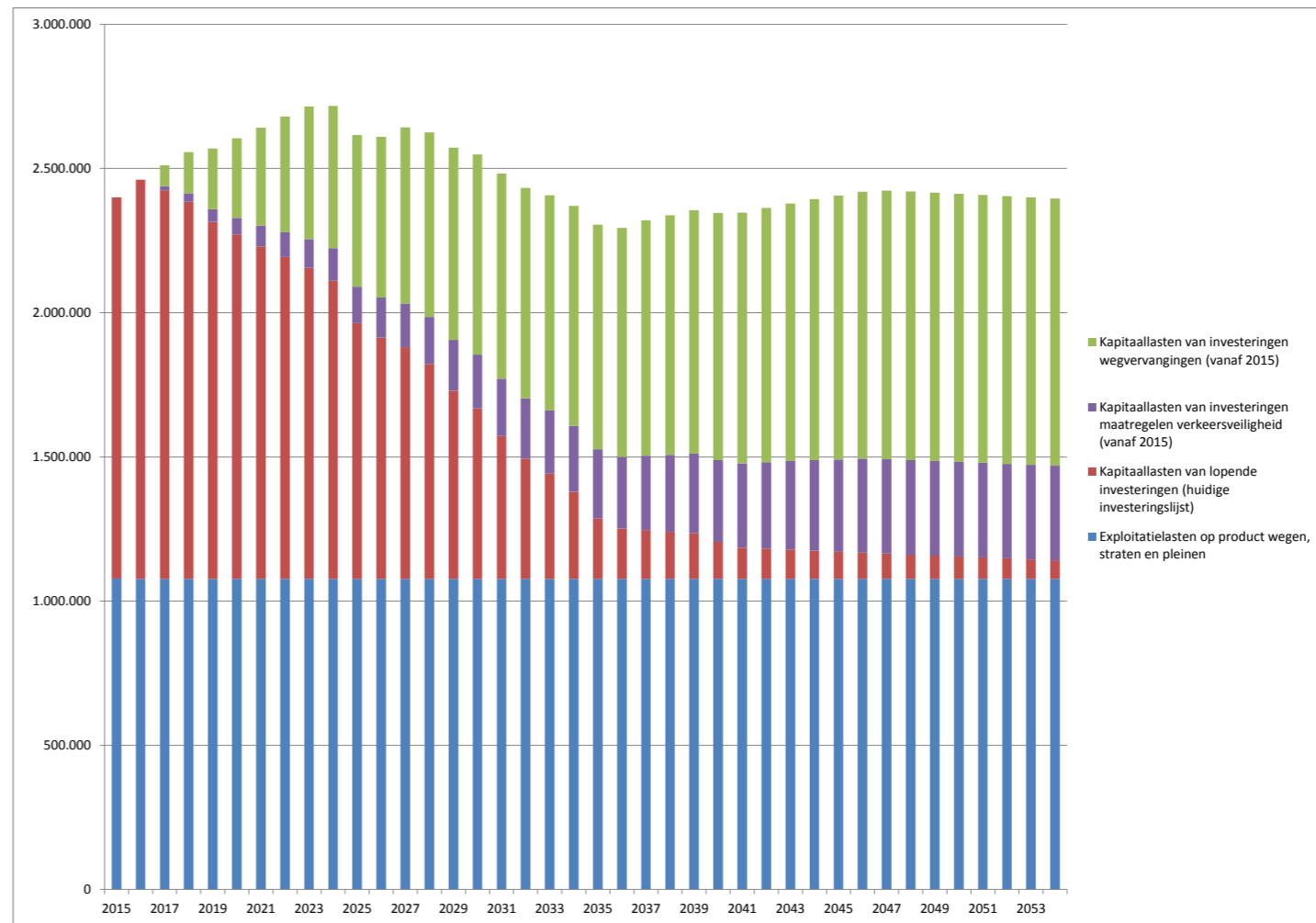
**Wijziging afschrijvingstermijnen:** Slijtlagen 7 jaar, deklagen 14 jaar, rehabilitaties 30 jaar en maatregelen verkeersveiligheid 30 jaar. Realisatietermijn investeringen: 2 jaar. Stelselwijziging aanpassing afschrijvingstermijnen vanaf investeringen 2015 (eerste jaar van afschrijving 2017).

**Prijspeil:** 2014, geen indexatie (behalve op maatregelen verkeersveiligheid tot 2019)

In onderstaande tabel zijn de jaarlasten op het product wegen, straten en pleinen voor de komende 40 jaren doorgerekend. Waarbij onderscheiden worden de jaarlijkse exploitatielasten, lopende kapitaallasten (van wegen en verkeer investeringen), kapitaallasten maatregelen verkeersveiligheid (van investeringen vanaf 2015) en kapitaallasten wegvervangingen (van investeringen vanaf 2015). In de kolom kapitaallasten wegvervangingen zijn ook de reguliere vervangingen van wegmaterieel meegenomen.

Jaarlasten op product wegen, straten en pleinen in periode 2015 t/m 2054:

| Jaar | Exploitatielasten op product wegen, straten en pleinen | Kapitaallasten van lopende investeringen (huidige investeringslijst) | Kapitaallasten van investeringen maatregelen verkeersveiligheid (vanaf 2015) | Kapitaallasten van investeringen wegvervangingen (vanaf 2015) | Totaal jaarlasten op product wegen, straten en pleinen |
|------|--|--|--|---|--|
| 2015 | 1.077.658  | 1.322.029  |  |   | 2.399.687  |
| 2016 | 1.076.996  | 1.384.501  |  |   | 2.461.496  |
| 2017 | 1.076.996  | 1.347.432  | 14.504   | 72.335  | 2.511.267  |
| 2018 | 1.076.996  | 1.308.142  | 29.001   | 142.466   | 2.556.605  |
| 2019 | 1.076.996  | 1.238.485  | 43.492   | 210.392   | 2.569.364  |
| 2020 | 1.076.996  | 1.194.136  | 57.975   | 276.114   | 2.605.220  |
| 2021 | 1.076.996  | 1.153.088  | 72.292   | 339.631   | 2.642.006  |
| 2022 | 1.076.996  | 1.115.957  | 86.291   | 400.943   | 2.680.187  |
| 2023 | 1.076.996  | 1.078.244  | 99.971   | 460.051   | 2.715.262  |
| 2024 | 1.076.996  | 1.033.749  | 113.334  | 493.383   | 2.717.462  |
| 2025 | 1.076.996  | 886.566  | 126.379  | 525.760   | 2.615.700  |
| 2026 | 1.076.996  | 836.369  | 139.105  | 557.181   | 2.609.651  |
| 2027 | 1.076.996  | 803.542  | 151.514  | 610.598   | 2.642.649  |
| 2028 | 1.076.996  | 744.969  | 163.605  | 639.313   | 2.624.883  |
| 2029 | 1.076.996  | 652.852  | 175.377  | 667.074   | 2.572.299  |
| 2030 | 1.076.996  | 591.290  | 186.832  | 693.880   | 2.548.997  |
| 2031 | 1.076.996  | 495.829  | 197.969  | 711.873   | 2.482.667  |
| 2032 | 1.076.996  | 417.237  | 208.788  | 729.327   | 2.432.347  |
| 2033 | 1.076.996  | 364.557  | 219.288  | 746.242   | 2.407.083  |
| 2034 | 1.076.996  | 301.701  | 229.471  | 762.619   | 2.370.786  |
| 2035 | 1.076.996  | 210.442  | 239.336  | 778.456   | 2.305.230  |
| 2036 | 1.076.996  | 174.457  | 248.882  | 793.755   | 2.294.091  |
| 2037 | 1.076.996  | 169.010  | 258.111  | 816.465   | 2.320.582  |
| 2038 | 1.076.996  | 163.562  | 267.022  | 830.686   | 2.338.266  |
| 2039 | 1.076.996  | 158.114  | 275.615  | 844.369   | 2.355.093  |
| 2040 | 1.076.996  | 128.087  | 283.889  | 857.512   | 2.346.484  |
| 2041 | 1.076.996  | 108.262  | 291.846  | 870.117   | 2.347.220  |
| 2042 | 1.076.996  | 104.948  | 299.485  | 882.183   | 2.363.611  |
| 2043 | 1.076.996  | 101.634  | 306.805  | 893.710   | 2.379.144  |
| 2044 | 1.076.996  | 98.320   | 313.808  | 904.698   | 2.393.821  |
| 2045 | 1.076.996  | 93.756   | 320.493  | 915.147   | 2.406.391  |
| 2046 | 1.076.996  | 90.508   | 326.860  | 925.058   | 2.419.421  |
| 2047 | 1.076.996  | 87.260   | 327.308  | 932.213   | 2.423.777  |
| 2048 | 1.076.996  | 84.012   | 327.624  | 931.418   | 2.420.049  |
| 2049 | 1.076.996  | 80.765   | 327.810  | 930.623   | 2.416.193  |
| 2050 | 1.076.996  | 77.517   | 327.870  | 929.828   | 2.412.210  |
| 2051 | 1.076.996  | 74.269   | 327.870  | 929.033   | 2.408.167  |
| 2052 | 1.076.996  | 71.021   | 327.870  | 928.238   | 2.404.125  |
| 2053 | 1.076.996  | 67.774   | 327.870  | 927.443   | 2.400.082  |
| 2054 | 1.076.996  | 64.526   | 327.870  | 926.648   | 2.396.039  |



**Toelichting tabel jaarlasten:**

De totale jaarlasten op product wegen (exploitatie, lopende kap.lasten en nieuwe kap.lasten) zijn in 2015 circa € 2,4 miljoen en nemen toe naar circa € 2,7 miljoen in 2023, daarna nemen de lasten af naar circa € 2,4 miljoen in 2032, om vervolgens op dat niveau te stabiliseren.

**Stijging jaarlasten van 2015 naar 2023:**

13%

**Stijging jaarlasten van 2015 naar 2023:**

315.575

**Verklaring stijging jaarlasten van 2015 naar 2023:**

1. Stijging veroorzaakt door incidentele projecten Tunnel Stationsgebied, Reconstructie Meerweg, Aanleg infrastructuur bij Zernike College, Aanpassen Mellensteeg en Parkeerplaatsen Tussenziel in de lopende kapitaallasten:
2. Stijging veroorzaakt door wijziging afschrijvingstermijnen wegen en verkeer:
3. Stijging veroorzaakt door gefaseerde inhaalslag achterstallig onderhoud en door uitbreiding van areaal (zie wegenplan):

| Bedrag         | Aandeel     |
|----------------|-------------|
| 230.986        | 73%         |
| 56.822         | 18%         |
| 27.767         | 9%          |
| <b>315.575</b> | <b>100%</b> |

**Totaal**