

BESTAANDE SITUATIE - GEBRUIK

- Bebouwing brandweer en appartementen
- Bebouwing gemeentewerf
- Wasplaats gemeentewerf
- Brandstofinstallatie gemeentewerf
- Rijrichting bezoekers afvalafgifte



Rho
 —
 ADVISEURS
 VOOR
 LEEFRUIMTE



RANDVOORWAARDENKAART

- Bebouwing brandweer en appartementen
- Bebouwing gemeentewerf
- Wasplaats gemeentewerf
- Brandstofinstallatie gemeentewerf
- Gasleiding niet bebouwen
- Minimale afstand 15 m. i.v.m. uitrijden
- Minimale afstand 5 m. i.v.m. passeren grotere voertuigen
- HW Hergebruik wenselijk

15 m.
ruimte t.b.v.
uitrijden grote
brandweervoertuigen

15 m.

5 m.



Rho
—
ADVISEURS
VOOR
LEEFRUIMTE



SCHETSPLAN BRANDWEERKAZERNE

- Bebouwing brandweer
- Bebouwing gemeentewerf
- Wasplaats brandweerkazerne
- Brandstofinstallatie gemeentewerf
- Parkeren brandweer
- Groenvoorziening
- Hekwerk rondom brandweerkazerne
- Rijrichting
- Nieuwe gevel aanbrengen

ELDERS TE PLAATSEN OBJECTEN BRANDWEER

1. Oefenterrein 500 m²

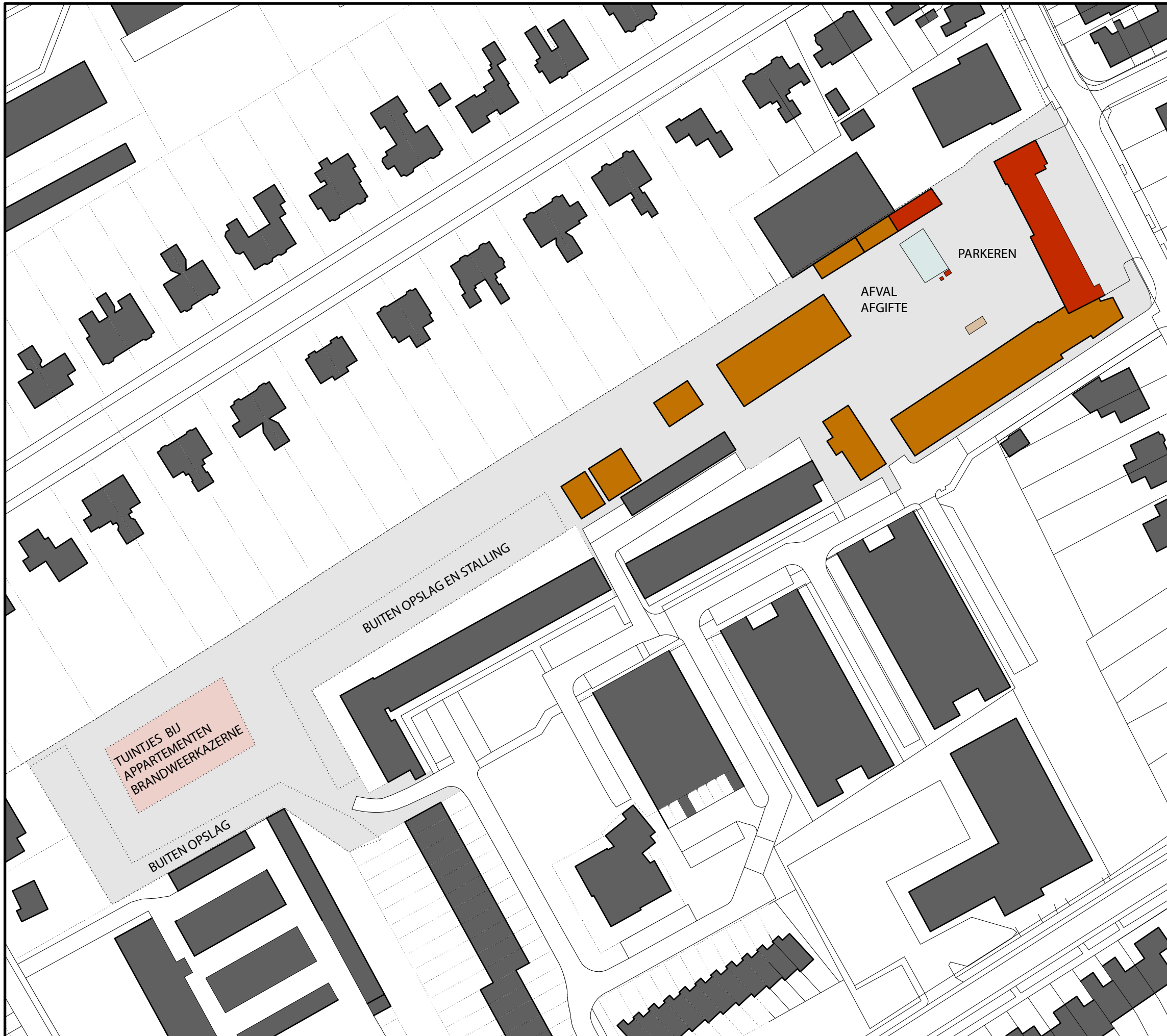
ELDERS TE PLAATSEN OBJECTEN GEMEENTEWERF

1. 22 Parkeerplaatsen
2. Fietsenstalling
3. Wasplaats (overdekt)
4. Overdekte voertuigenstalling (gewenst)



Rho

—
ADVISEURS
VOOR
LEEFRUIMTE

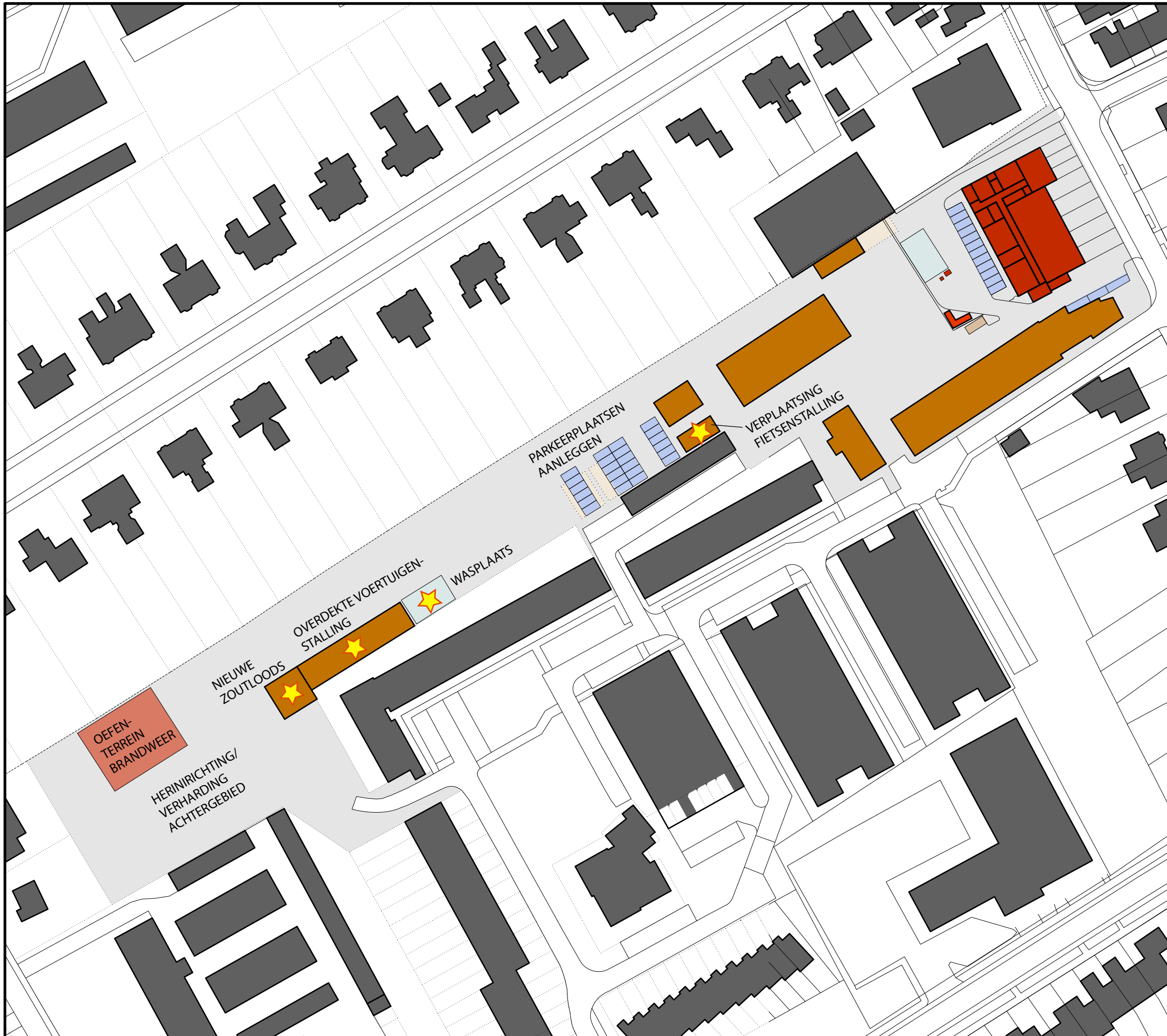


HUIDIGE GEBRUIK GEMEENTEWERF

- Bebouwing brandweer
- Bebouwing gemeentewerf
- Wasplaats gemeentewerf
- Brandstofinstallatie gemeentewerf
- Terrein gemeentewerf



Rho
 —
 ADVISEURS
 VOOR
 LEEFRUIMTE



HERINRICHTING GEMEENTEWERF

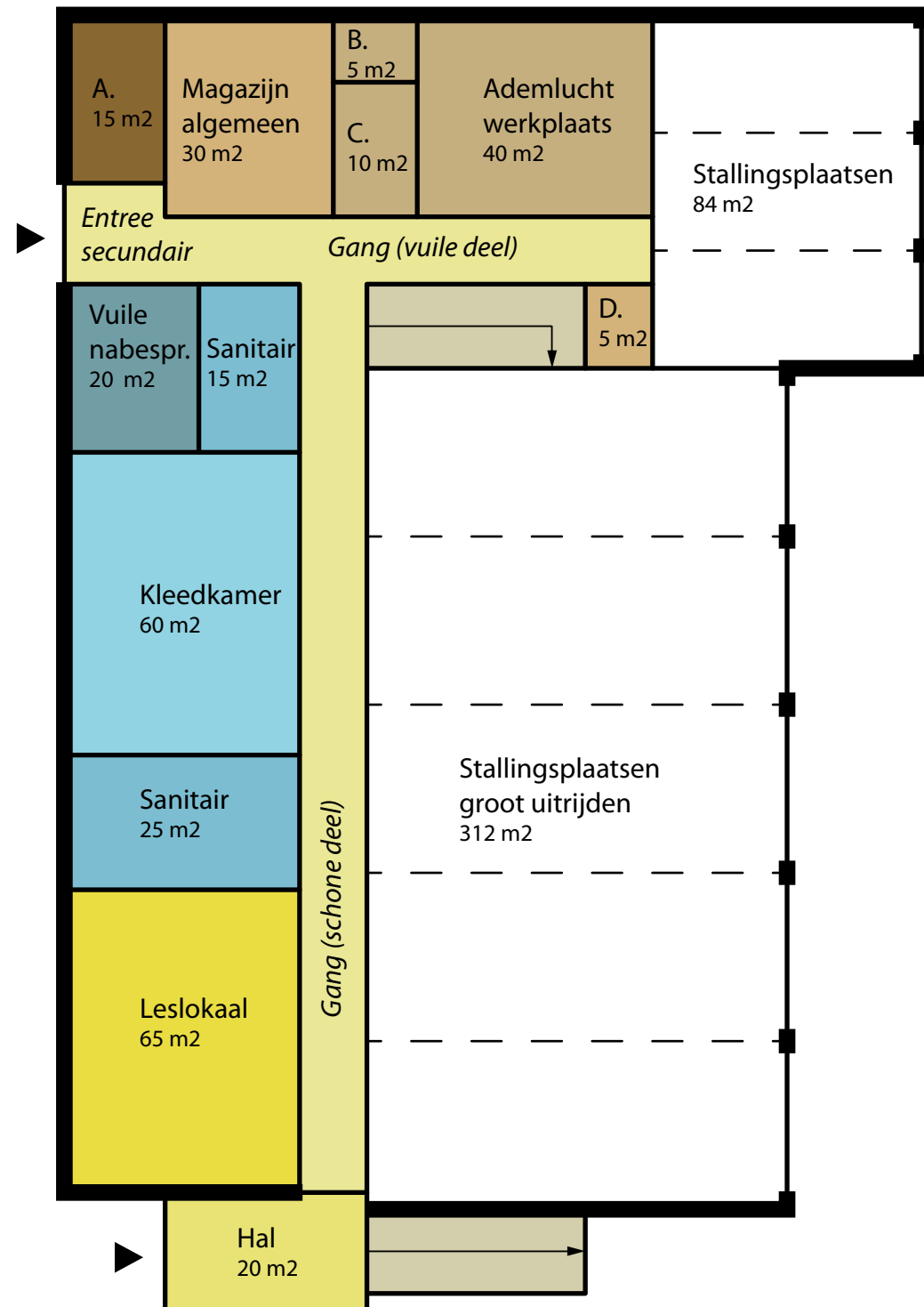
- Bebouwing brandweer
- Bebouwing gemeentewerf
- Wasplaats brandweerkazerne
- Brandstofinstallatie gemeentewerf
- Parkeren
- Nieuwe bebouwing gemeentewerf
- Nieuwe wasplaats gemeentewerf
- Oefenterrein brandweer
- Te verwijderen bebouwing



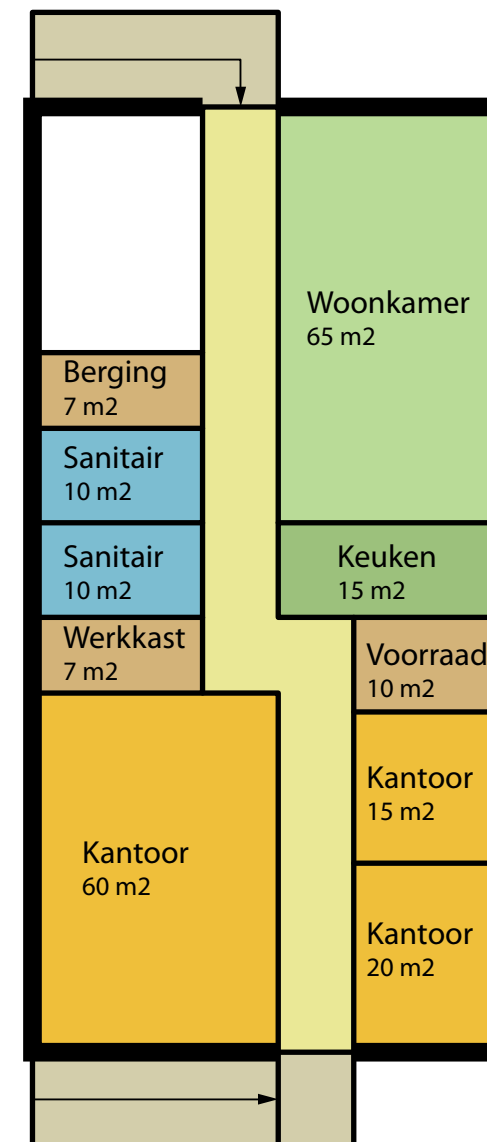
Rho
 —
 ADVISEURS
 VOOR
 LEEFRUIMTE

SCHETSOPZET GEBOUW

- A. Kantoor technisch medewerker
- B. Ademluchtcompressor
- C. Magazijn ademlucht
- D. Werkkast



BEGANE GROND



VERDIEPING



Rho

—
ADVISEURS
VOOR
LEEFRUIMTE