

Project 'Veilige schoolomgevingen'

Voorrang voor Veiligheid!

Definitief plan



Opbouw



- Proces
- Communicatie over project
- Pijlers
- Problematiek (algemeen)
- Maatregelen (algemeen)
 - Infrastructuur
 - Communicatie & gedragsbeïnvloeding
 - Educatie
 - Handhaving
- Specifiek: de scholen
 - Problematiek
 - Maatregelen infrastructuur



Proces



Proces

- Startoverleggen met directeuren (2011)
- Start project (november 2011)
- Analyse (nov – feb 2012)
 - Objectief (ongevallen, snelheid, gedragsobservatie)
 - Subjectief (enquête)
- Overleggen met werkgroep – 2x (feb – apr 2012)
 - Vertegenwoordigers van: gemeente Haren, Grontmij, scholen, politie, VVN en Fietsersbond)
- Aanbevelingen door Grontmij

>>>

Proces

Project 'Veilige schoolomgevingen'
Voorrang voor Veiligheid!

Gemeente Haren

Resultaten analyse

Project 'Veilige schoolomgevingen'
Voorrang voor Veiligheid!

Grontmij

Gemeente Haren

Veilige schoolomgevingen Haren



Analyse en aanbevelingen

Grontmij

POLITIE

VEILIGVERKEER

Fietser.nl



Arbeidsgroep 21-02-12

POLITIE

VEILIGVERKEER



Proces

- Aanbevelingen Grontmij in gemeenteraad (jun 2012)
 - Gemeenteraad stemt in, maar vraagt per school maatwerk, terughoudendheid met paaltjes en een sobere budgettaire uitwerking
- Nadere uitwerking aanbevelingen per school (eind 2012 – begin 2013)
 - directeuren, politie, VVN, Fietsersbond
- Definitief plan in gemeenteraad (mei 2013)



Communicatie over project



Pijlers



Pijlers

- Infrastructuur
- Communicatie & gedragsbeïnvloeding
- Educatie
- Handhaving



Problematiek (algemeen)

Algemeen



- Objectief (ongevallen) geen knelpunten, subjectief (gevoel) wel;
- Haal- en brenggedrag (hectisch)
 - Parkeren op plaatsen waar het niet kan
 - Haast
- Inrichting schoolomgevingen
 - Sommige oversteken zijn onvoldoende duidelijk ingericht
 - Sommige scholen vallen niet op in het wegbeeld
- Verschillende gevaarlijke kruispunten



Maatregelen (algemeen)



Pijler 1: Infrastructuur

Infrastructuur



- Schoolzone herkenbaar maken, door 'schoolzone' op wegdek en grote gekleurde palen
- Oversteeklocaties en entrees schoolplein accentueren (o.a. met gekleurde paaltjes)
- Parkeren in schoolzone tegengaan door toepassing 'parkeerwijzer'
- De Mikkelhorst is een uitzondering, omdat de school niet aan de Tussenziel ligt (schoolroute)



Voorbeeld: entree schoolzone in Leek

Infrastructuur



Wat is parkeerwijzer?

- Zone waar niet geparkeerd mag worden tijdens in- en uitgaan van de school;
- Zone wordt aangegeven door een rode streep en informatieborden;
- ‘Verbod’ wordt gehandhaafd door de school (directeur, leraren, leerlingen, ouders) → uitdelen ‘gele kaarten’;
- Zone heeft geen officiële status (niet handhaafbaar door de politie);

Infrastructuur

Waarom parkeerwijzer?

- Politie is geen voorstander van een stopverbod;
- Hierdoor – en door beperkte capaciteit – zal handhaving stopverbod zeer beperkt zijn;
- Meer betrokkenheid van school;
- De buurtbewoners worden minder getroffen;
- Hierdoor is het procedureel makkelijker (minder kans op bezwaar → vertraging);
- ‘Fatsoensregels’ worden beter zichtbaar gemaakt, waardoor ‘handhaving’ door school makkelijker wordt;

PARKEER WIJZER



Parkeer voor de veiligheid van de kinderen niet in de gele zone, maar op het parkeerterrein of in de insteekhavens.

hier parkeren - gele kaart riskeren

Voorbeeld: parkeerwijzer in Leek

Geachte automobilist,

Wij vinden, dat uw auto hier gevaarlijk geparkeerd staat. Namens de leerlingen van "De Beelen", willen wij u hierbij vragen, uw auto in het vervolg ergens anders neer te zetten.

Alvast bedankt voor uw medewerking.

De leerlingenraad.

Voorbeeld: 'gele kaart' bij foutparkeren (Leek)



Pijler 2: communicatie & gedragsbeïnvloeding

Communicatie & gedragsbeïnvloeding



- Folder met de afgesproken ‘verkeersregels’
 - Te gebruiken: in/bij schoolgids/nieuwsbrieven/ouderavonden
 - Regels over parkeren, rijrichting, looproute/fietsroute, etc.
 - Kaartje met beste looproute/fietsroute, locatie ‘liever niet parkeren’, etc.
- Bord op schoolplein met afgesproken ‘verkeersregels’
- Structureel aandacht ‘verkeersregels’ op ouderavond (jaarlijks)
- Informatie over het project en de maatregelen op de gemeentelijke website en de website van de scholen

Communicatie & gedragsbeïnvloeding



- Per school één aanspreekpunt voor verkeerszaken: verkeersouders werven
- Op de eerste dag na de zomervakantie (en andere vakanties?): directeur buiten om ouders aan te spreken
- Centrale boodschap:
 - “Kom – indien mogelijk – lopend of op de fiets”
 - “Gedraag je in de schoolzone!”
 - “Niet parkeren in het gebied van de parkeerwijzer”
 - “Allemaal voor de veiligheid van uw eigen kind(eren)!”



Pijler 3: educatie

Educatie



- Jaarlijkse projecten (betaald door de gemeente):
 - Lesmateriaal voor verkeerslessen
 - Rondje verkeer (groepen 1, 2 en 3)
 - Stap Vooruit (groep 4)
 - Op Voeten en Fietsen (groepen 5 en 6)
 - Jeugdverkeerskrant (groepen 7 en 8)
 - De scholen zijn weer begonnen
 - Verkeerseexamens (groep 7)
 - Dode hoeklessen (roulerend)



Pijler 4: handhaving

Handhaving



- Handhaving 'parkeerwijzer' door de school (inclusief rol voor directeur → voorbeeldfunctie)
- Reguliere handhaving door politie → extra intensief in eerste weken van nieuwe schooljaar



Specifiek: de scholen



Brinkschool

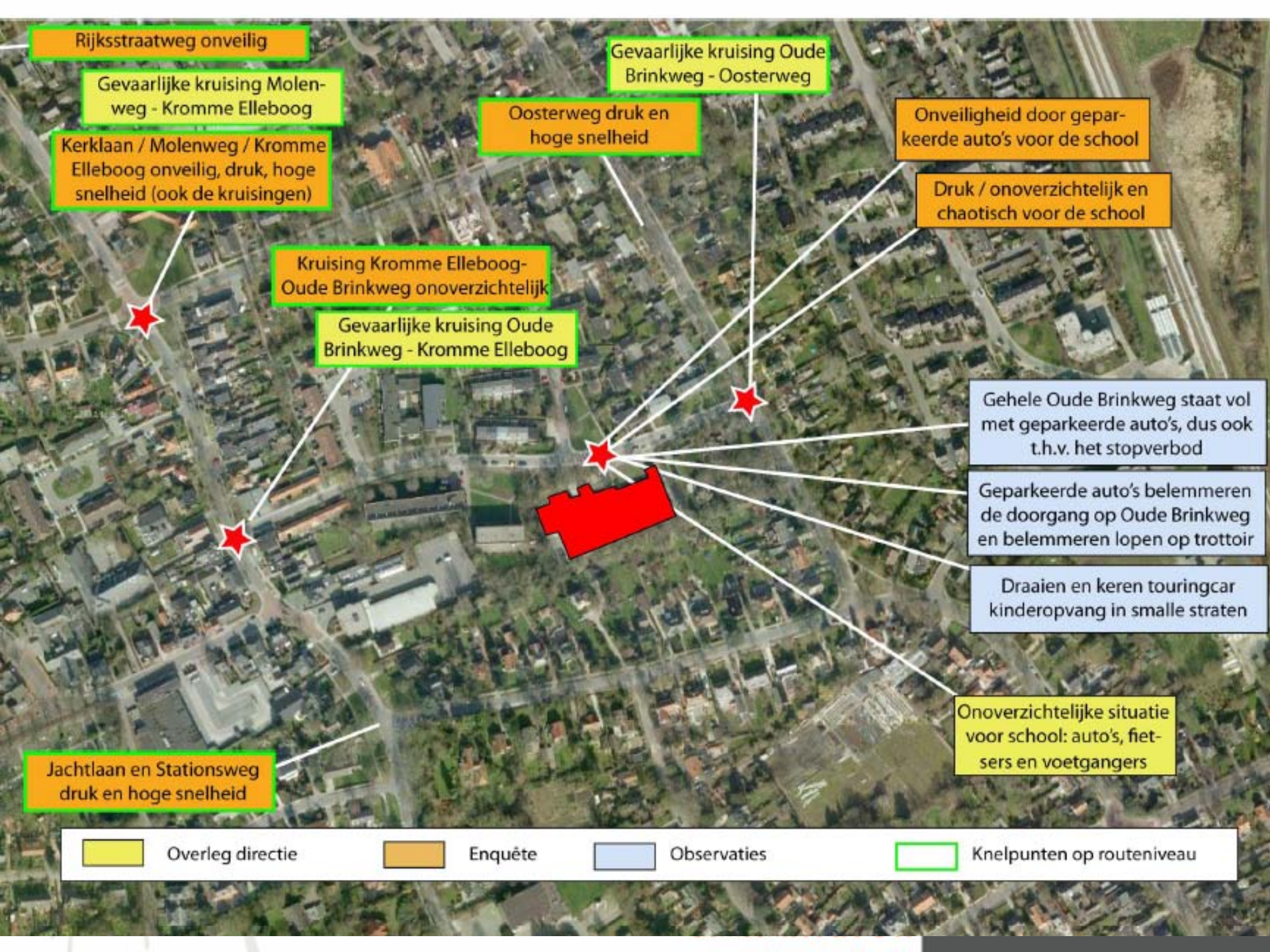


Problematiek



- Objectief (ongevallen) geen knelpunten, subjectief (gevoel) wel;
- Haal- en brenggedrag (hectisch)
 - Parkeren op plaatsen waar het niet kan
 - Haast
- Inrichting schoolomgevingen
 - Sommige oversteken zijn onvoldoende duidelijk ingericht
 - Sommige scholen vallen niet op in het wegbeeld
- Verschillende gevaarlijke kruispunten

→ *Problematiek Brinkschool komt overeen met het algemene beeld*



Rijksstraatweg onveilig

Gevaarlijke kruising Molenweg - Kromme Elleboog

Kerklaan / Molenweg / Kromme Elleboog onveilig, druk, hoge snelheid (ook de kruisingen)

Kruising Kromme Elleboog-Oude Brinkweg onoverzichtelijk

Gevaarlijke kruising Oude Brinkweg - Kromme Elleboog

Oosterweg druk en hoge snelheid

Gevaarlijke kruising Oude Brinkweg - Oosterweg

Onveiligheid door geparkeerde auto's voor de school

Druk / onoverzichtelijk en chaotisch voor de school

Gehele Oude Brinkweg staat vol met geparkeerde auto's, dus ook t.h.v. het stopverbod

Geparkeerde auto's belemmeren de doorgang op Oude Brinkweg en belemmeren lopen op trottoir

Draaien en keren touringcar kinderopvang in smalle straten

Onoverzichtelijke situatie voor school: auto's, fietsers en voetgangers

Jachtlaan en Stationsweg druk en hoge snelheid



Overleg directie



Enquête



Observaties



Knelpunten op routeniveau

Maatregelen infrastructuur



- Begin en einde schoolzone markeren
 - “Schoolzone” op de weg (3 keer totaal)
 - Grote gekleurde paal (2 stuks totaal)
- Entrees schoolplein (2x)
 - Kanalisatiestrepen (2x)
 - Kleine gekleurde palen (2x2 stuks)
- Tegengaan parkeren in schoolzone
 - Parkeerwijzer (locatie ‘liever niet parkeren’)
 - rode strepen en 3 borden

Maatregelen infrastructuur



- Kruising Kromme Elleboog – Oude Brinkweg
 - Kruispunt accentueren met rood vlak (niet verhoogd);
- Kruising Oosterweg – Oude Brinkweg
 - Kruispunt accentueren met rood vlak (niet verhoogd);
 - Extra kleine gekleurde palen (2 stuks);

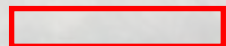
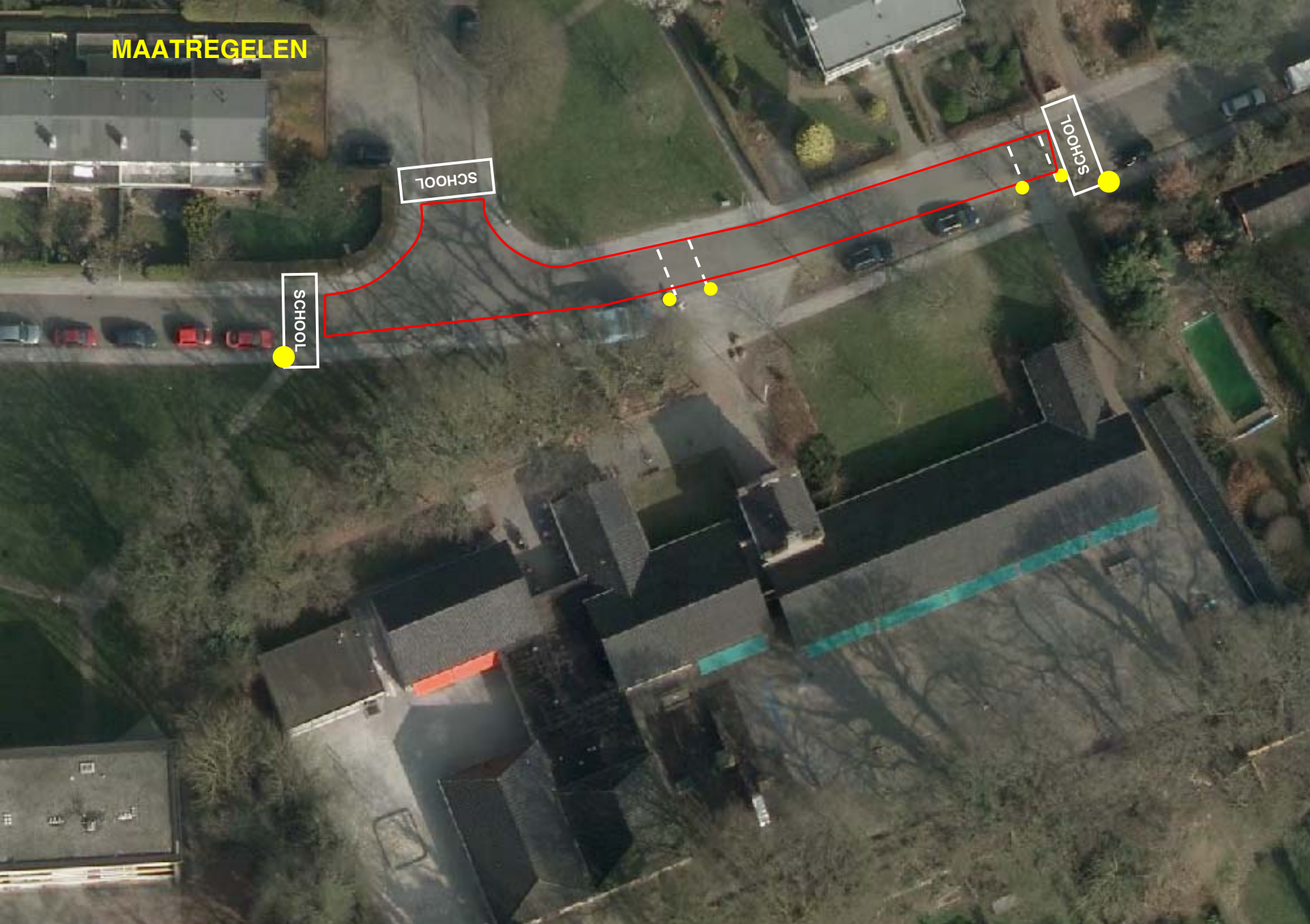
→ *Uitvoering in 2014*

Uitvoering in 2014

Kruispunt accentueren
(rood, taludmarkering,
geen verhoging)

Kruispunt accentueren
(rood, taludmarkering,
geen verhoging)

MAATREGELEN



= PARKEERWIJZER

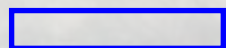
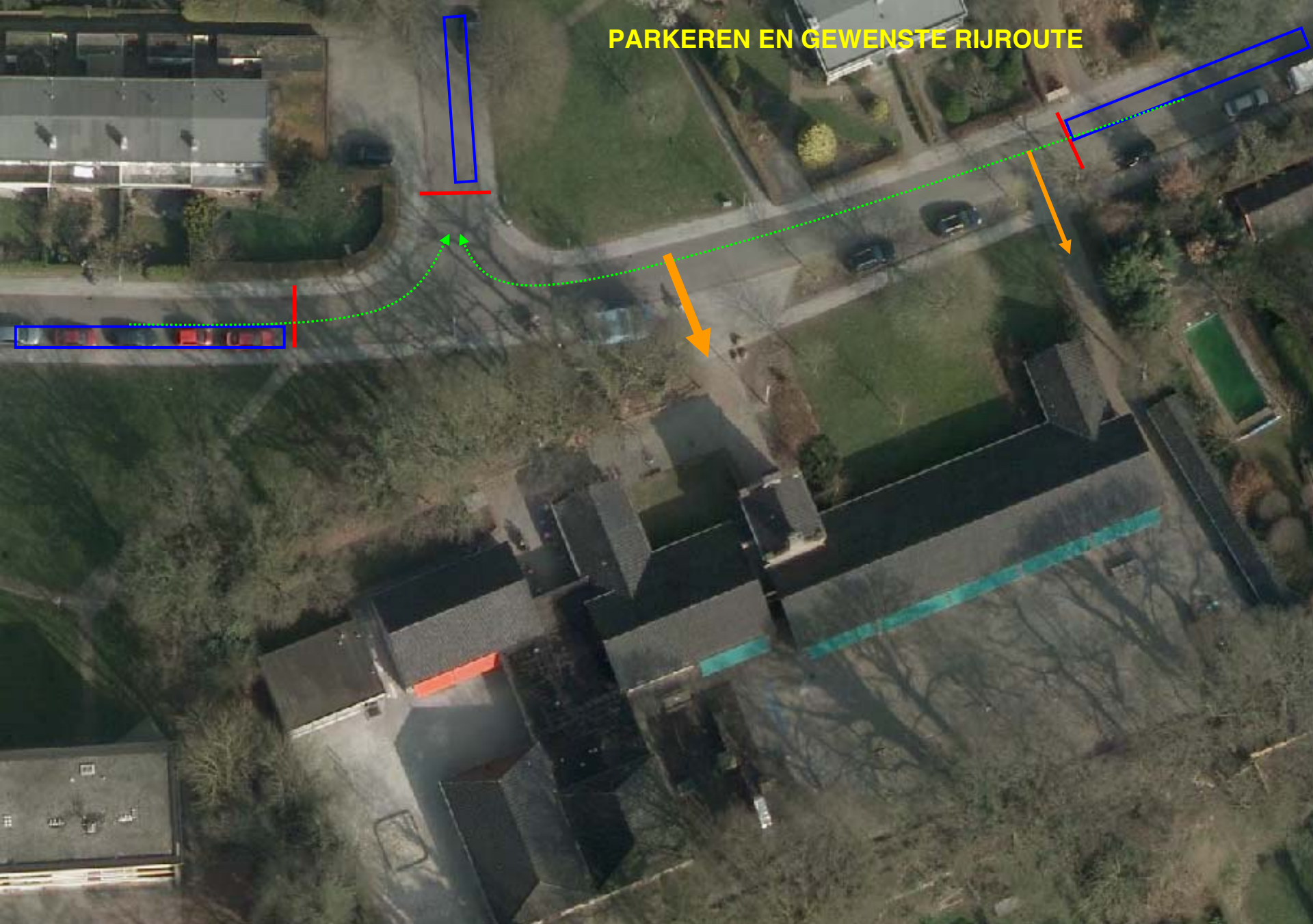


= GROTE GEKLEURDE PAAL



= KLEINE GEKLEURDE PAAL

PARKEREN EN GEWENSTE RIJROUTE



= BESCHIKBARE PARKEERPLEKKEN



= RIJRICHTING



= ENTREE SCHOOL



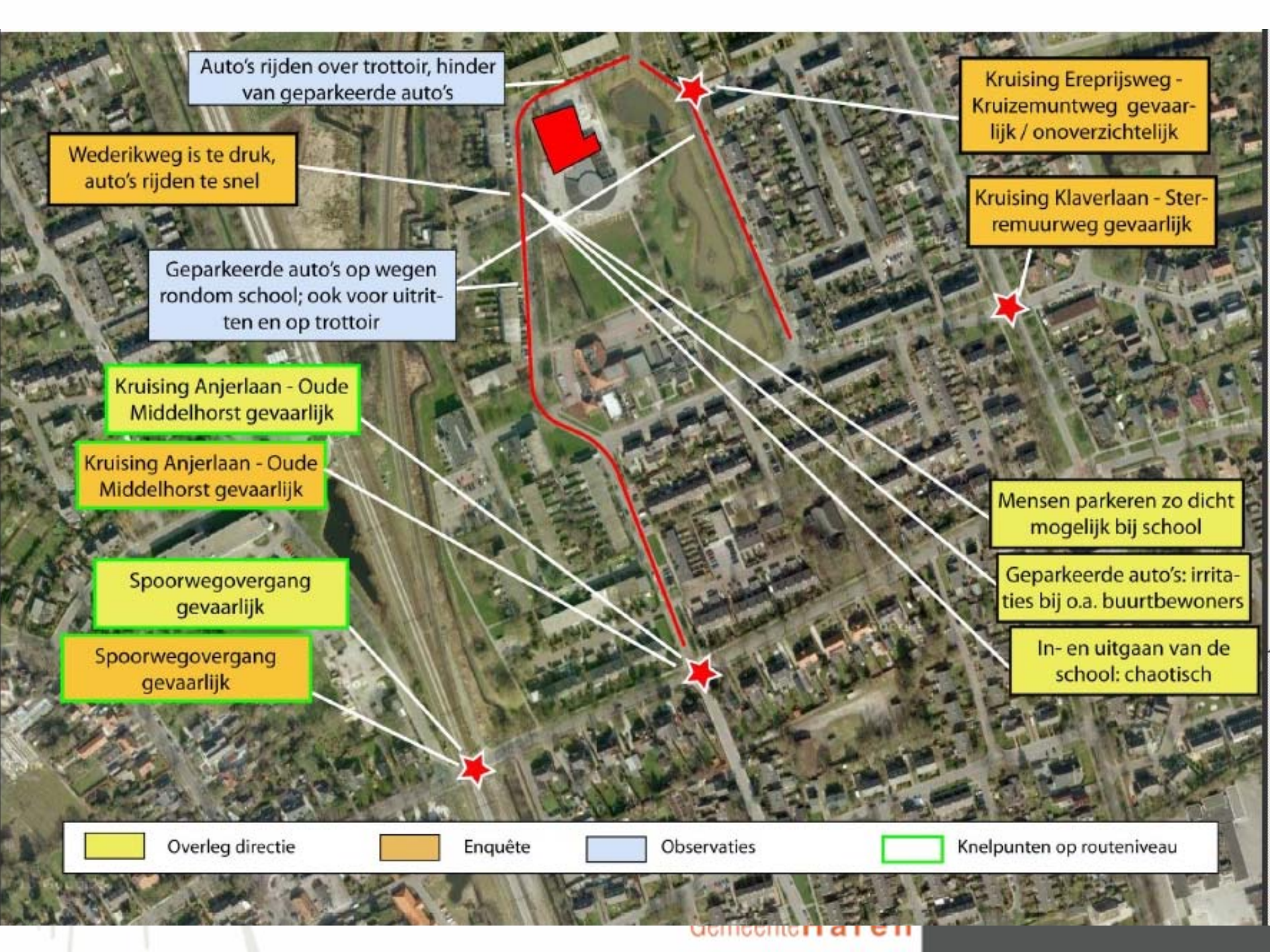
De Borg

Problematiek



- Objectief (ongevallen) geen knelpunten, subjectief (gevoel) wel;
- Haal- en brenggedrag (hectisch)
 - Parkeren op plaatsen waar het niet kan
 - Haast
- Inrichting schoolomgevingen
 - Sommige oversteken zijn onvoldoende duidelijk ingericht
 - Sommige scholen vallen niet op in het wegbeeld
- Verschillende gevaarlijke kruispunten

→ *Problematiek De Borg komt overeen met het algemene beeld*



Auto's rijden over trottoir, hinder van geparkeerde auto's

Wederikweg is te druk, auto's rijden te snel

Geparkeerde auto's op wegen rondom school; ook voor uitritten en op trottoir

Kruising Anjerlaan - Oude Middelhorst gevaarlijk

Kruising Anjerlaan - Oude Middelhorst gevaarlijk

Spoorwegovergang gevaarlijk

Spoorwegovergang gevaarlijk

Kruising Ereprijsweg - Kruizemuntweg gevaarlijk / onoverzichtelijk

Kruising Klaverlaan - Sterremuurweg gevaarlijk

Mensen parkeren zo dicht mogelijk bij school

Geparkeerde auto's: irritaties bij o.a. buurtbewoners

In- en uitgaan van de school: chaotisch

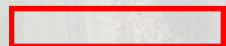
- Overleg directie
- Enquête
- Observaties
- Knelpunten op routeniveau

Maatregelen infrastructuur



- Begin en einde schoolzone markeren
 - “Schoolzone” op de weg (2 keer totaal)
 - Grote gekleurde paal (2 stuks totaal)
- Entrees schoolplein (3x)
 - Kanalisatiestrepen (2x)
 - Kleine gekleurde palen (2x2 stuks)
- Tegengaan parkeren in schoolzone
 - Parkeerwijzer (locatie ‘liever niet parkeren’)
 - rode strepen en 2 borden
- Gewenste rijrichting

MAATREGELEN



= PARKEERWIJZER

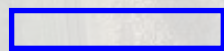


= GROTE GEKLEURDE PAAL



= KLEINE GEKLEURDE PAAL

PARKEREN EN GEWENSTE RIJROUTE



= BESCHIKBARE PARKEERPLEKKEN



= RIJRICHTING



= ENTREE SCHOOL



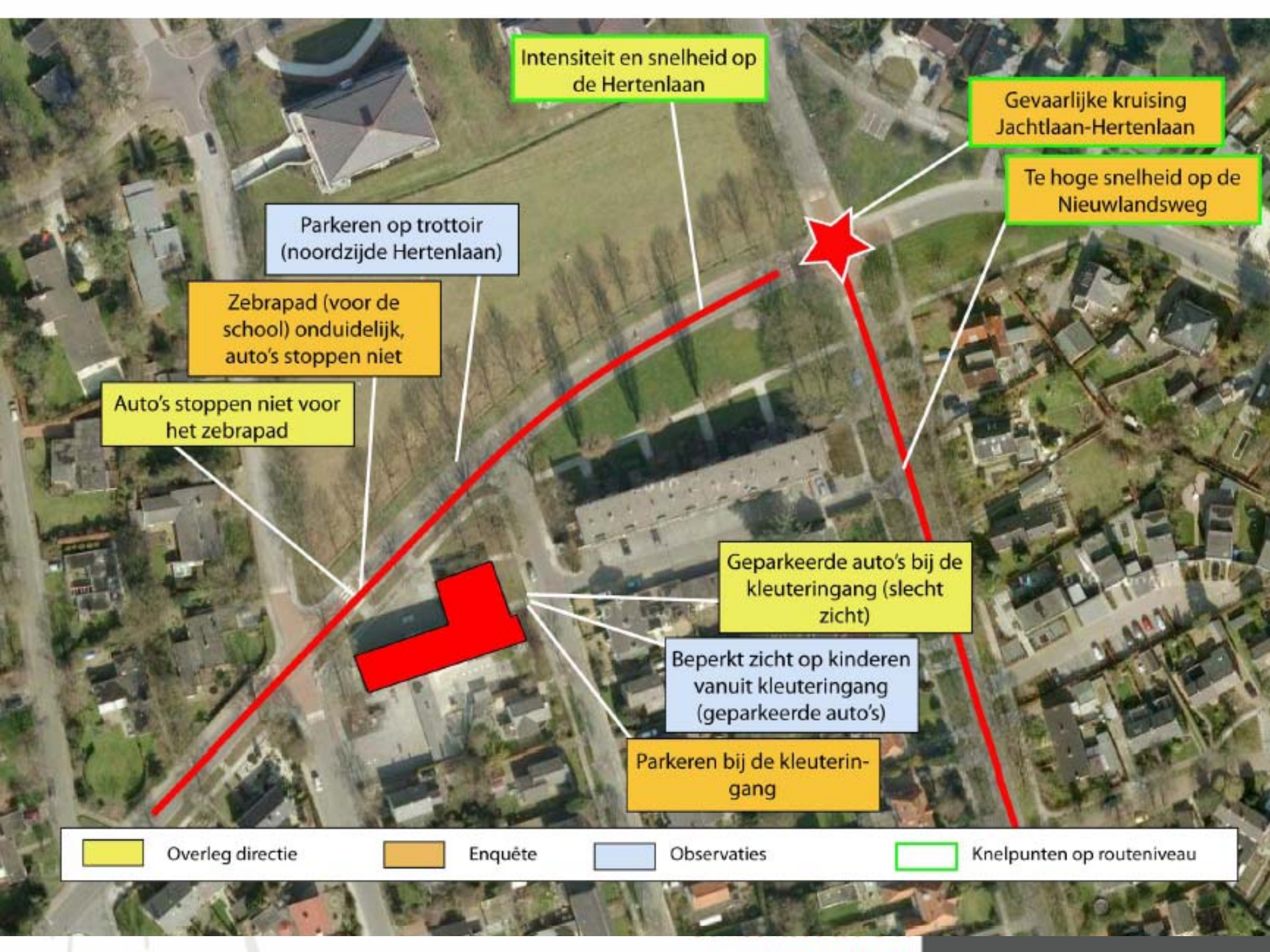
De Linde



Problematiek



- Objectief (ongevallen) geen knelpunten, subjectief (gevoel) wel
- Haal- en brenggedrag (hectisch)
 - Parkeren op plaatsen waar het niet kan
 - Haast
- Intensiteit en snelheid op Herttenlaan
- Auto's stoppen niet/onvoldoende voor zebrapad
- Geparkeerde auto's bij kleuteringang



Intensiteit en snelheid op de Hertenlaan

Gevaarlijke kruising Jachtlaan-Hertenlaan

Te hoge snelheid op de Nieuwlandsweg

Parkeren op trottoir (noordzijde Hertenlaan)

Zebepad (voor de school) onduidelijk, auto's stoppen niet

Auto's stoppen niet voor het zebepad

Geparkeerde auto's bij de kleuteringang (slecht zicht)

Beperkt zicht op kinderen vanuit kleuteringang (geparkeerde auto's)

Parkeren bij de kleuteringang

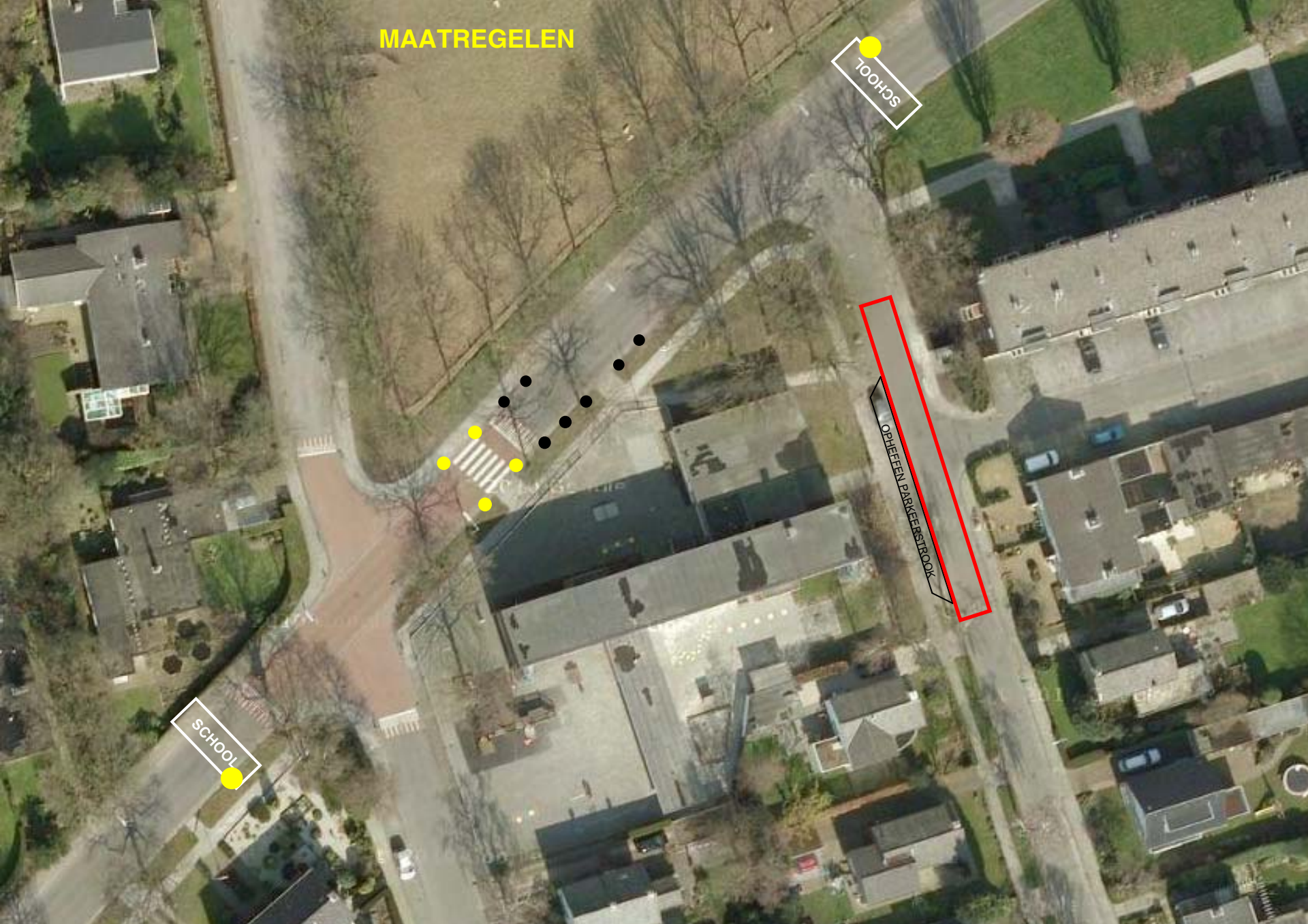
- Overleg directie
- Enquête
- Observaties
- Knelpunten op routeniveau

Maatregelen infrastructuur



- Begin en einde schoolzone markeren
 - “Schoolzone” op de weg (2 keer totaal)
 - Grote gekleurde paal (2 stuks totaal)
- Oversteek/zebra markeren
 - Kleine gekleurde palen (4 stuks)
 - Borden ‘L02f school’ (2 stuks)
- Tegengaan parkeren zuidkant Hertenlaan
 - Kleine (standaard) paaltjes (ca. 7 stuks)
- Veiligheid kleuteringang verbeteren
 - Parkeerstrook verwijderen
 - Parkeerwijzer (locatie ‘liever niet parkeren’)
 - → rode strepen en 2 borden

MAATREGELEN



= PARKEERWIJZER

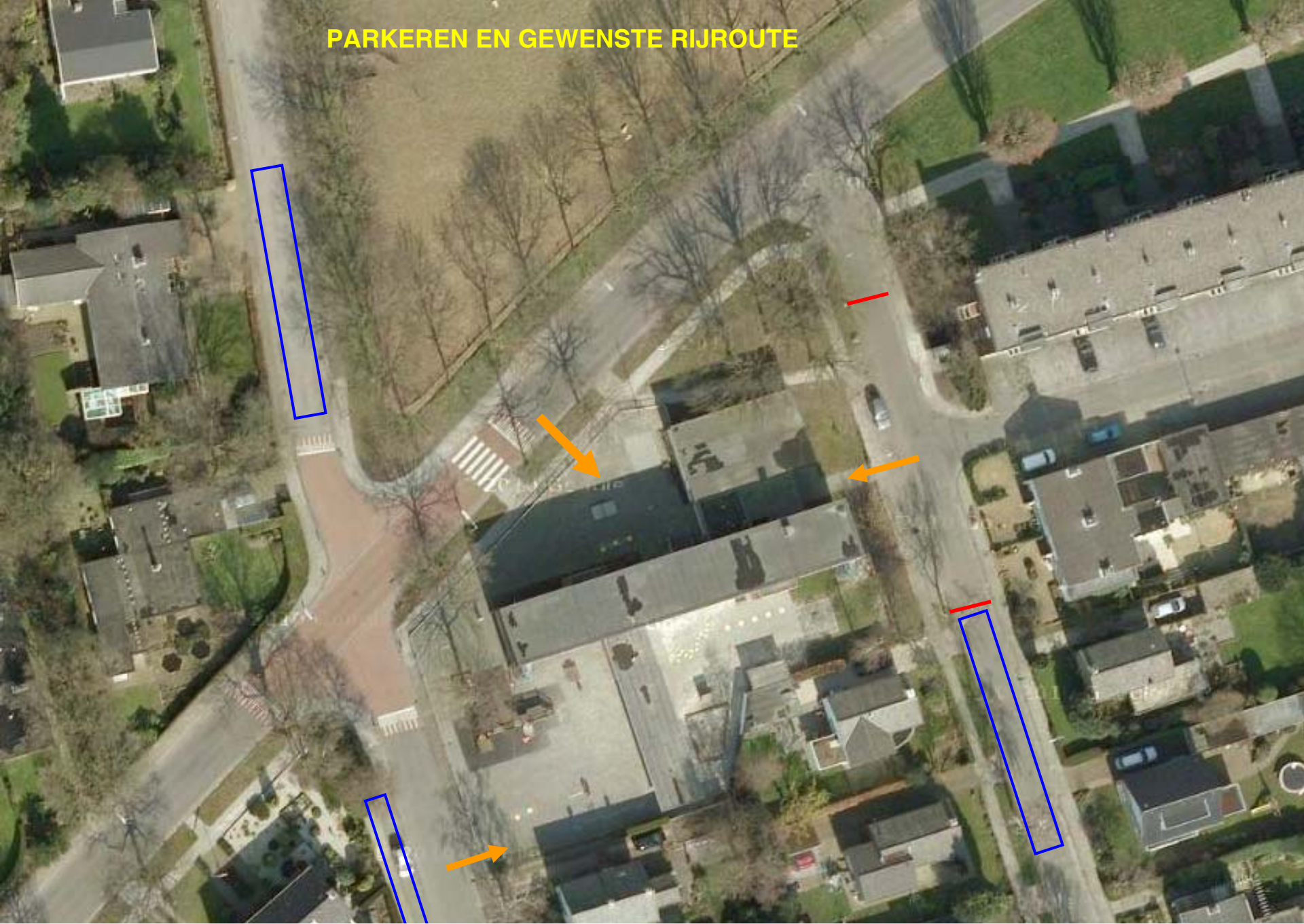


= GROTE GEKLEURDE PAAL

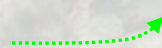


= KLEINE (GEKLEURDE) PAAL

PARKEREN EN GEWENSTE RIJROUTE



= BESCHIKBARE PARKEERPLEKKEN



= RIJRICHTING



= ENTREE SCHOOL



De Mikkelhorst



Problematiek



- Oversteek Tussenziel
- Onderhoud voetpaden





Spoorwegovergang lang dicht

Kruising Oude Middelhorst - Anjerlaan

Tussenziel: druk en hoge snelheid

Onoverzichtelijk oversteekplaatsen

Oude Middelhorst smal en veel (vracht)verkeer

P-terrein staat vol

- Overleg directie
- Enquête
- Observaties
- Knelpunten op routeniveau

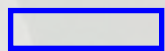
Maatregelen infrastructuur



- Oversteek/zebra markeren
 - Kleine gekleurde palen (4 stuks)
 - Borden 'L02f school' (2 stuks)
- Onderhoud voetpad

MAATREGELEN

Onderhoud voetpad



= BESCHIKBARE PARKEERPLEKKEN



= ENTREE SCHOOL



= KLEINE GEKLEURDE PAAL





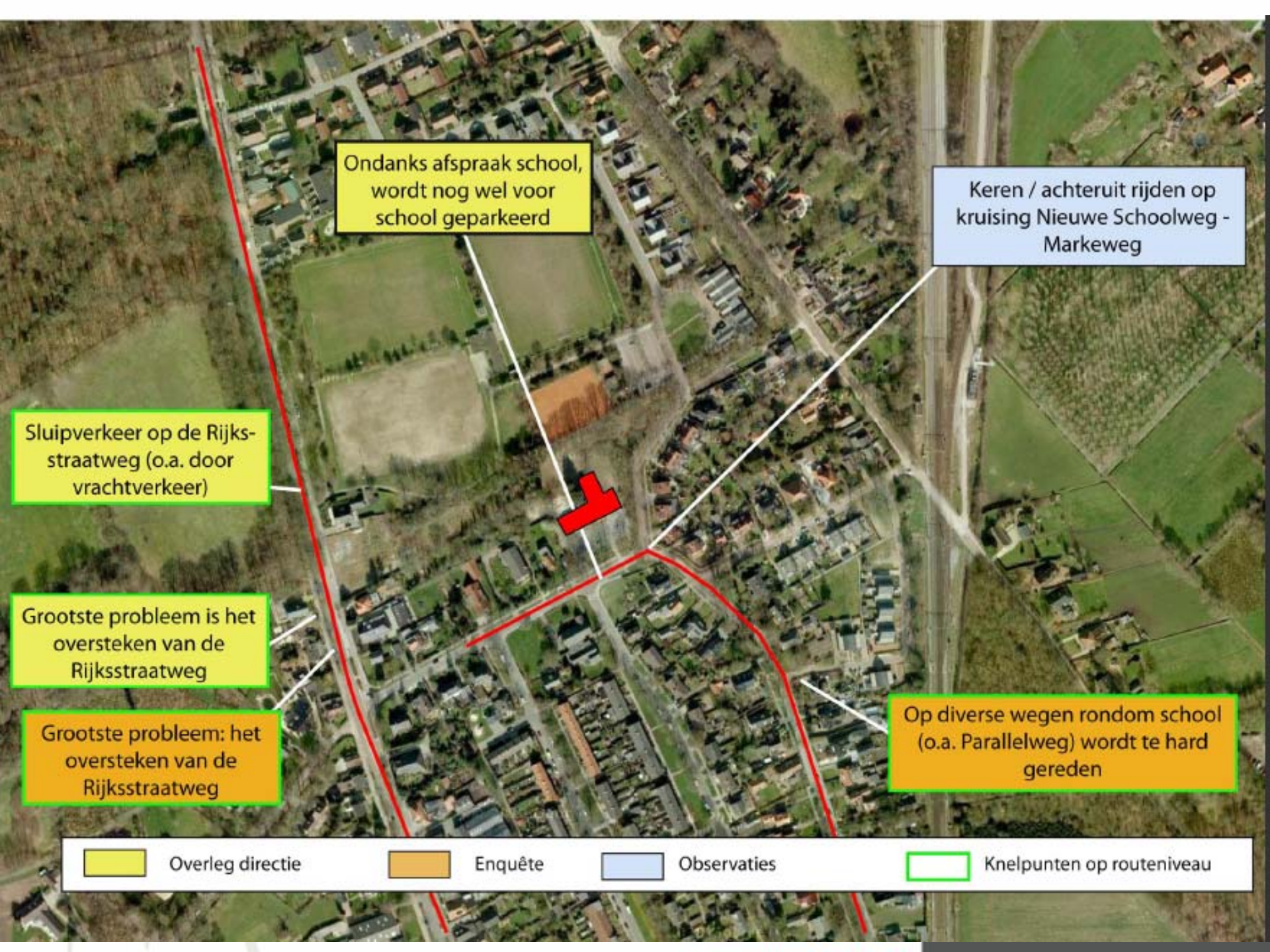
De Marke

Problematiek



- Objectief (ongevallen) geen knelpunten, subjectief (gevoel) wel;
- Haal- en brenggedrag (hectisch)
 - Parkeren op plaatsen waar het niet kan
 - Haast
- Inrichting schoolomgevingen
 - Sommige oversteken zijn onvoldoende duidelijk ingericht
 - Sommige scholen vallen niet op in het wegbeeld
- Verschillende gevaarlijke kruispunten

→ *Problematiek De Marke komt overeen met het algemene beeld (specifiek: oversteek Rijksstraatweg)*



Ondanks afspraak school, wordt nog wel voor school geparkeerd

Keren / achteruit rijden op kruising Nieuwe Schoolweg - Markeweg

Sluipverkeer op de Rijksstraatweg (o.a. door vrachtverkeer)

Grootste probleem is het oversteken van de Rijksstraatweg

Grootste probleem: het oversteken van de Rijksstraatweg

Op diverse wegen rondom school (o.a. Parallelweg) wordt te hard gereden

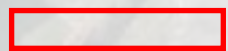
- Overleg directie
- Enquête
- Observaties
- Knelpunten op routeniveau

Maatregelen infrastructuur



- Begin en einde schoolzone markeren
 - “Schoolzone” op de weg (3 keer totaal)
 - Grote gekleurde paal (2 stuks totaal)
- Oversteek/zebra markeren
 - Kleine gekleurde palen (4 stuks)
 - Borden ‘L02f school’ (2 stuks)
- Entree schoolplein (1x)
 - Kanalisatiestrepen (1x)
 - Kleine gekleurde palen (2 stuks)
- Tegengaan parkeren in schoolzone
 - Parkeerwijzer (locatie ‘liever niet parkeren’);
 - rode strepen en 2 borden

KRUISING RIJKSSTRAATWEG



= PARKEERWIJZER



= GROTE GEKLEURDE PAAL



= KLEINE GEKLEURDE PAAL

SCHOOLZONE




 = PARKEERWIJZER

 = GROTE GEKLEURDE PAAL

 = KLEINE GEKLEURDE PAAL

 = BESCHIKBARE PARKEERPLEKKEN

 = RIJRICHTING

 = ENTREE SCHOOL



PARKEREN EN GEWENSTE RIJROUTE

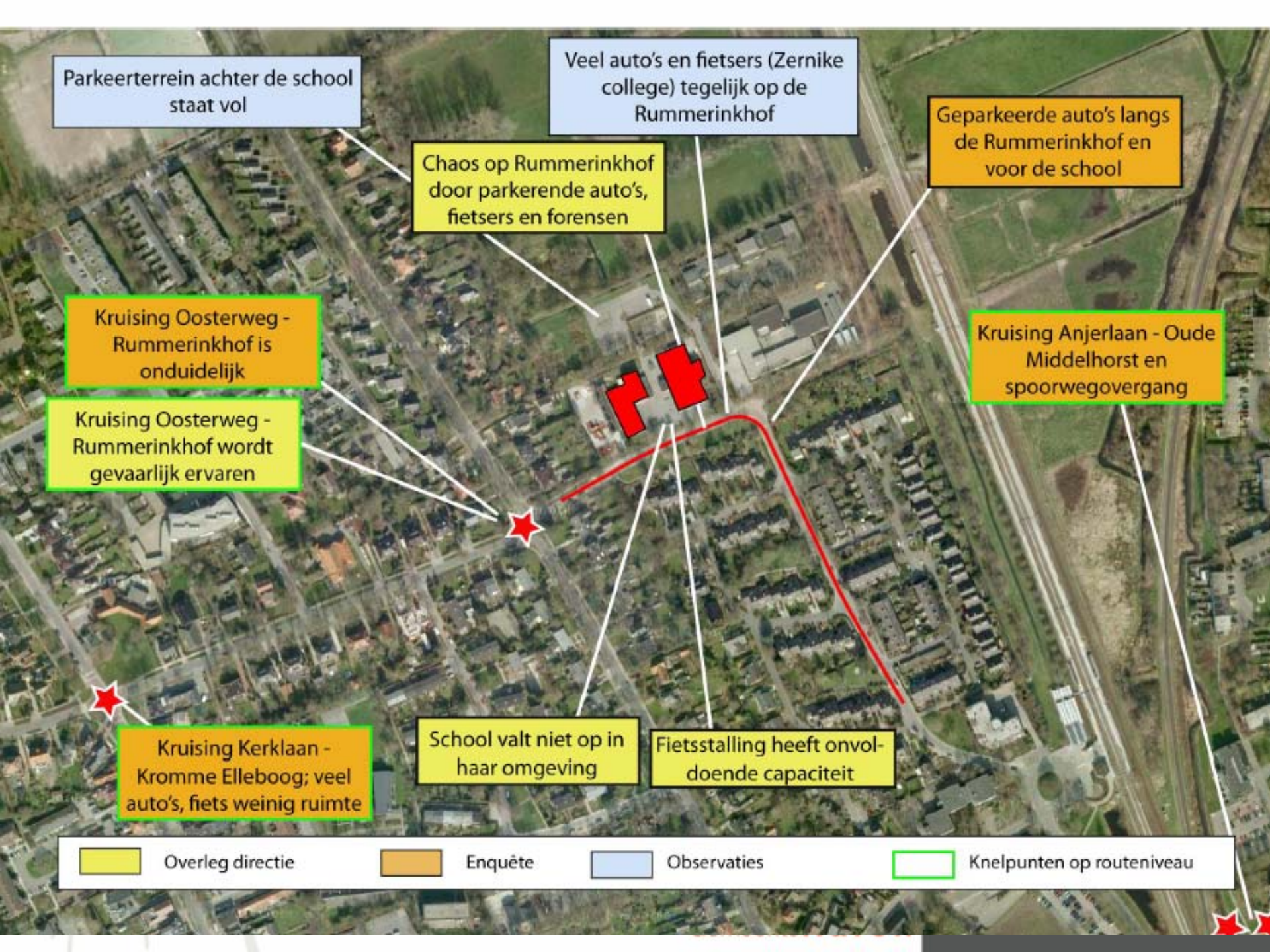


Peter Petersenschool

Problematiek



- Objectief (ongevallen) geen knelpunten, subjectief (gevoel) wel;
 - Haal- en brenggedrag (hectisch)
 - Parkeren op plaatsen waar het niet kan
 - Haast
 - Inrichting schoolomgevingen
 - Sommige oversteken zijn onvoldoende duidelijk ingericht
 - Sommige scholen vallen niet op in het wegbeeld
 - Verschillende gevaarlijke kruispunten
- *Problematiek Peter Petersenschool komt overeen met het algemene beeld*



Parkeerterrein achter de school staat vol

Veel auto's en fietsers (Zernike college) tegelijk op de Rummerinkhof

Geparkeerde auto's langs de Rummerinkhof en voor de school

Chaos op Rummerinkhof door parkerende auto's, fietsers en forensen

Kruising Oosterweg - Rummerinkhof is onduidelijk

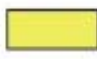



Kruising Anjerlaan - Oude Middelhorst en spoorwegovergang

Kruising Oosterweg - Rummerinkhof wordt gevaarlijk ervaren

Kruising Kerklaan - Kromme Elleboog; veel auto's, fiets weinig ruimte

School valt niet op in haar omgeving

Fietsstalling heeft onvoldoende capaciteit

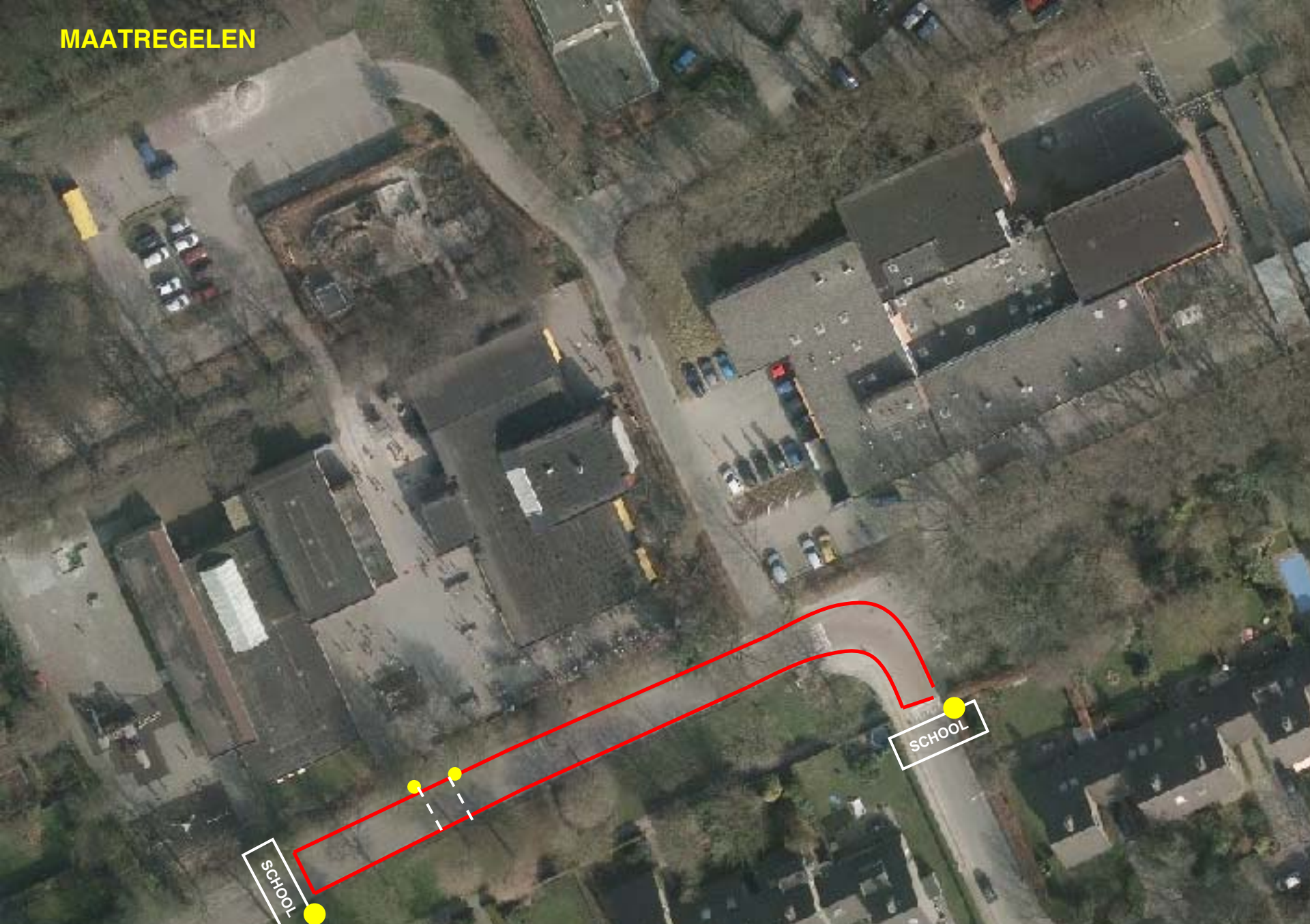
	Overleg directie		Enquête		Observaties		Knelpunten op routeniveau
---	------------------	---	---------	---	-------------	---	---------------------------

Maatregelen infrastructuur



- Begin en einde schoolzone markeren
 - “Schoolzone” op de weg (2 keer totaal)
 - Grote gekleurde paal (2 stuks totaal)
- Entree schoolplein
 - Kanalisatiestrepen
 - Kleine gekleurde palen (2 stuks)
- Tegengaan parkeren in schoolzone
 - Parkeerwijzer (locatie ‘liever niet parkeren’) → gehele schoolzone
 - rode strepen en 2 borden

MAATREGELEN



 = PARKEERWIJZER

 = GROTE GEKLEURDE PAAL

 = KLEINE GEKLEURDE PAAL

PARKEREN EN GEWENSTE RIJROUTE



= BESCHIKBARE PARKEERPLEKKEN



= RIJRICHTING



= ENTREE SCHOOL



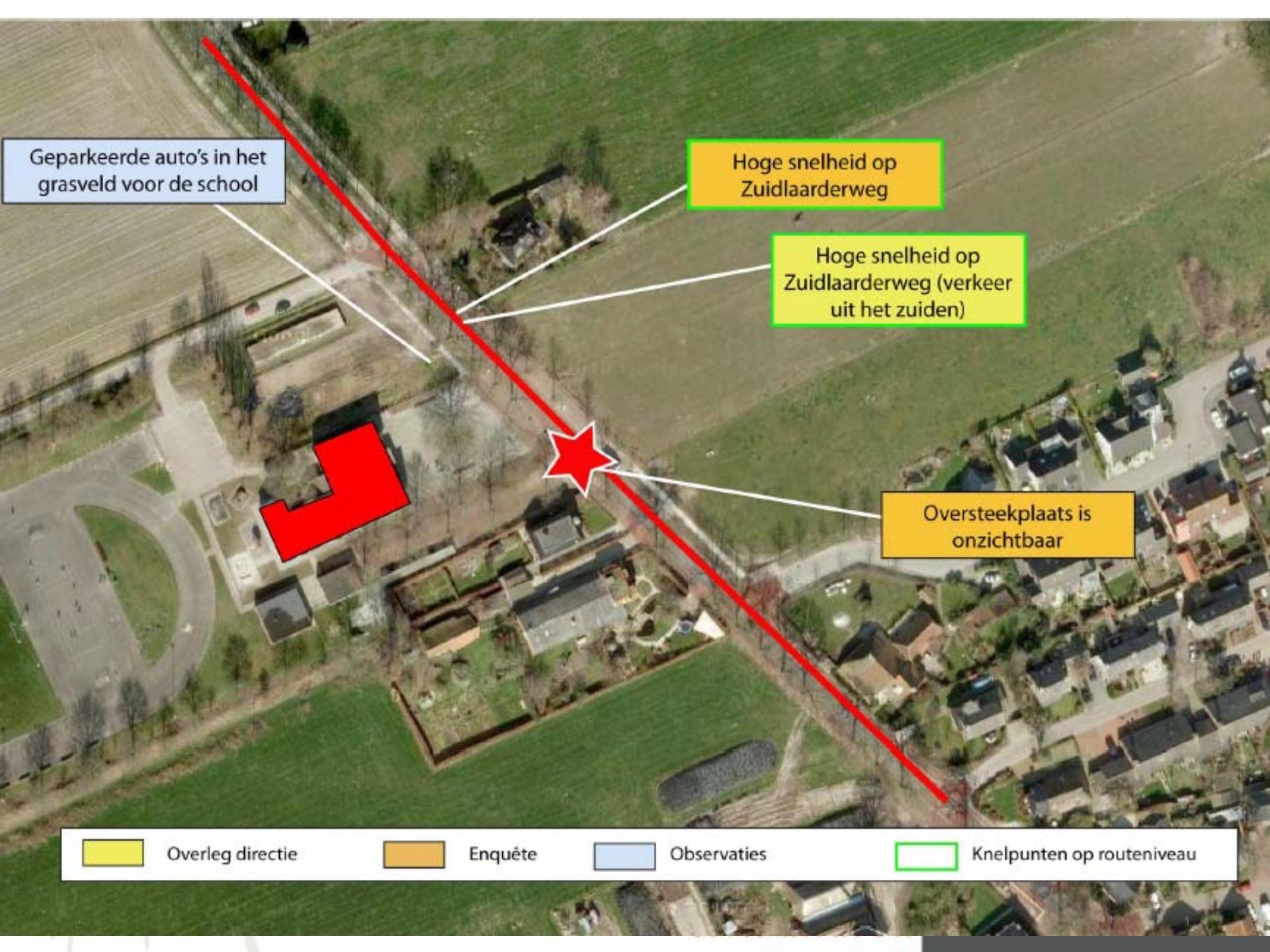
De Rieshoek



Problematiek



- Hoge snelheid op Zuidlaarderweg
- Oversteekplaats onzichtbaar



Geparkeerde auto's in het
grasveld voor de school

Hoge snelheid op
Zuidlaarderweg

Hoge snelheid op
Zuidlaarderweg (verkeer
uit het zuiden)

Oversteekplaats is
onzichtbaar



Overleg directie



Enquête



Observaties

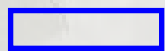


Knelpunten op routeniveau

Maatregelen infrastructuur



- Begin en einde schoolzone markeren
 - “Schoolzone” op de weg (2 keer totaal)
 - Grote gekleurde paal (2 stuks totaal)
- Entree schoolplein
 - Kanalisatiestrepen (2 stuks)
 - Kleine gekleurde palen (2 stuks)



= BESCHIKBARE PARKEERPLEKKEN



= GROTE GEKLEURDE PAAL



= KLEINE GEKLEURDE PAAL



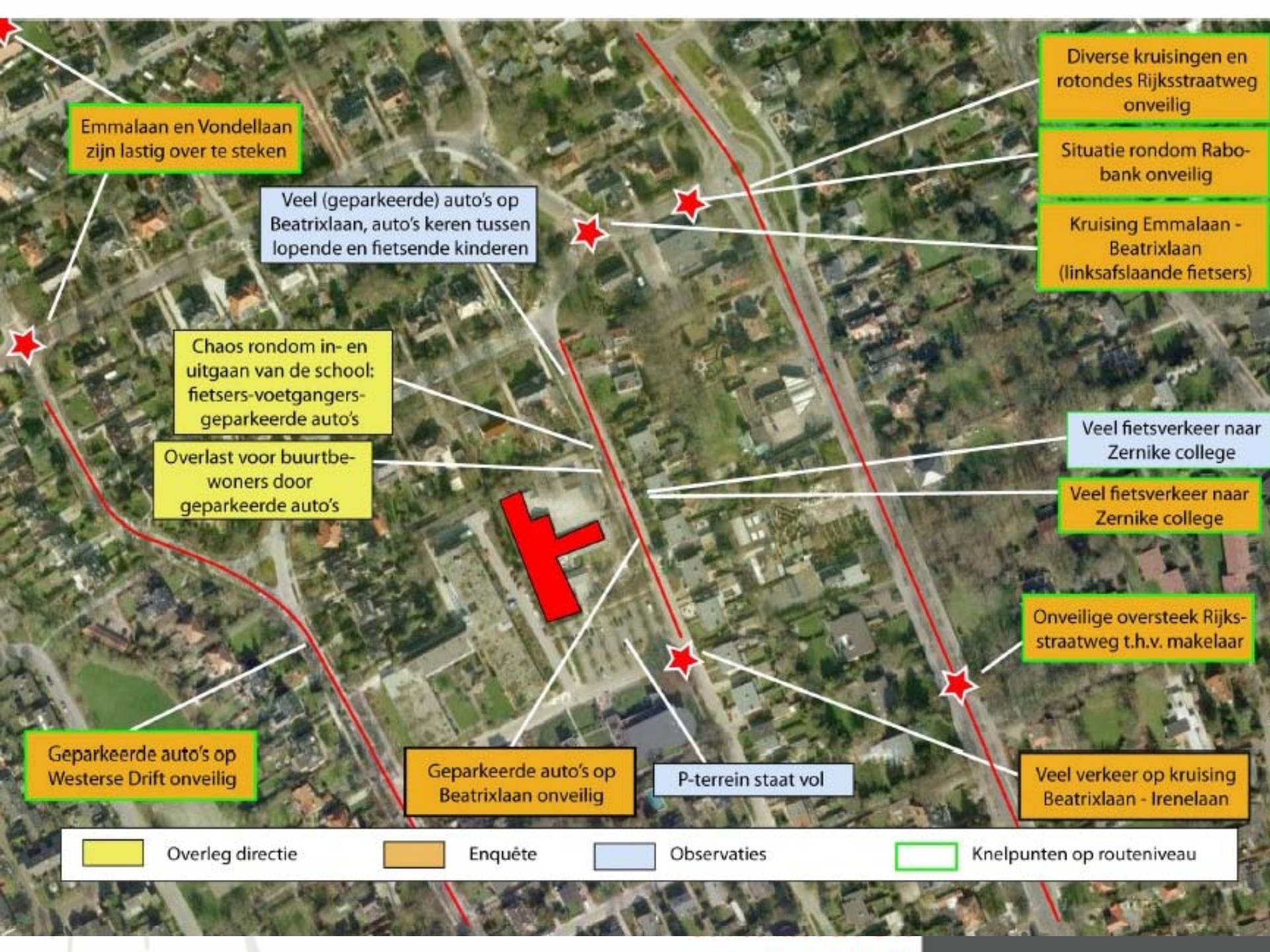
Sint Nicolaasschool

Problematiek



- Objectief (ongevallen) geen knelpunten, subjectief (gevoel) wel;
- Haal- en brenggedrag (hectisch)
 - Parkeren op plaatsen waar het niet kan
 - Haast
- Inrichting schoolomgevingen
 - Sommige oversteken zijn onvoldoende duidelijk ingericht
 - Sommige scholen vallen niet op in het wegbeeld
- Verschillende gevaarlijke kruispunten

→ *Problematiek Sint Nicolaasschool komt overeen met het algemene beeld*



Emmalaan en Vondellaan zijn lastig over te steken

Veel (geparkeerde) auto's op Beatrixlaan, auto's keren tussen lopende en fietsende kinderen

Chaos rondom in- en uitgaan van de school: fietsers-voetgangers-geparkeerde auto's

Overlast voor buurtbewoners door geparkeerde auto's

Geparkeerde auto's op Westerse Drift onveilig

Geparkeerde auto's op Beatrixlaan onveilig

P-terrein staat vol

Diverse kruisingen en rotondes Rijksstraatweg onveilig

Situatie rondom Rabobank onveilig

Kruising Emmalaan - Beatrixlaan (linksafslaande fietsers)

Veel fietsverkeer naar Zernike college

Veel fietsverkeer naar Zernike college

Onveilige oversteek Rijksstraatweg t.h.v. makelaar

Veel verkeer op kruising Beatrixlaan - Irenelaan

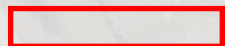
- Overleg directie
- Enquête
- Observaties
- Knelpunten op routeniveau

Maatregelen infrastructuur



- Begin en einde schoolzone markeren
 - “Schoolzone” op de weg (2 keer totaal) → verf i.p.v. thermoplast
 - Grote gekleurde paal (2 stuks totaal)
- Entrees schoolplein (2x)
 - Kanalisatiestrepen (2x)
 - Kleine gekleurde palen (2x2 stuks)
- Tegengaan parkeren in schoolzone
 - Parkeerwijzer (locatie ‘liever niet parkeren’)
 - rode strepen en 2 borden
- Gewenste rijrichting

MAATREGELEN



= PARKEERWIJZER

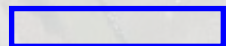


= GROTE GEKLEURDE PAAL

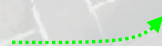


= KLEINE (GEKLEURDE) PAAL

PARKEREN EN GEWENSTE RIJROUTE



= BESCHIKBARE PARKEERPLEKKEN



= RIJRICHTING



= ENTREE SCHOOL