



Toekomst Visie Noordlaren

En de rol van De Rieshoek

Presentatie Projectteam Rieshoek 17 november 2015 aan de
Raad van Haren

Aanleiding 1

- ▶ Teruglopende voorzieningen en ouder wordende bevolking
- ▶ Tabel geeft ontwikkelingen weer

Noordlaren toen, nu en straks?							
De tabel geeft het percentage mensen in een bepaalde leeftijdsgroep weer voor 1990, 2014 en een schatting voor 2030							
	0-15	15-25	25-45	45-65	65+	Totaal aantal	Gemiddelde leeftijd
2030 (?)	9%	9%	12%	38%	32% (135)	420	52
2014	14%	8%	16%	42%	21% (95)	450	47
1999	24%	7%	29%	29%	12% (50)	420	38

Aanleiding 2



- ▶ Hoeksteen en Rieshoek vanouds ontmoetingsplekken
 - Rieshoek ouders met jonge kinderen
 - Hoeksteen ontmoeting in verenigingsverband
- ▶ Sluiting Rieshoek, weer ontmoetingsplek minder
- ▶ Landelijk WMO
 - Mantelzorg vanzelfsprekend
 - Naaste omgeving belangrijk => Noaberschap

Visie Noordlaren

- ▶ Noordlaren weer een plek voor jong en oud
- ▶ Voor ouderen: levensloopbestendig
- ▶ Speerpunten zijn:
 - Voldoende voorzieningen voor ouders met jonge kinderen
 - Bevorderen ontmoeting dorpsgenoten van gelijke en verschillende leeftijden
 - Lang zelfstandig wonen => ondersteunende dienstverlening

De Rieshoek en het dorp 1

- ▶ Rieshoek als ontmoetingsplek behouden
 - Kinderdagverblijf als motor
- ▶ Gemeente stelt in 2014 voorwaarden
 - Leek ten koste te gaan van De Hoeksteen
- ▶ Januari 2015 Projectteam
 - Coördineert en initieert ontwikkelingen en activiteiten
 - Overlegt met gemeente
 - Rapporteert aan VDB Noordlaren

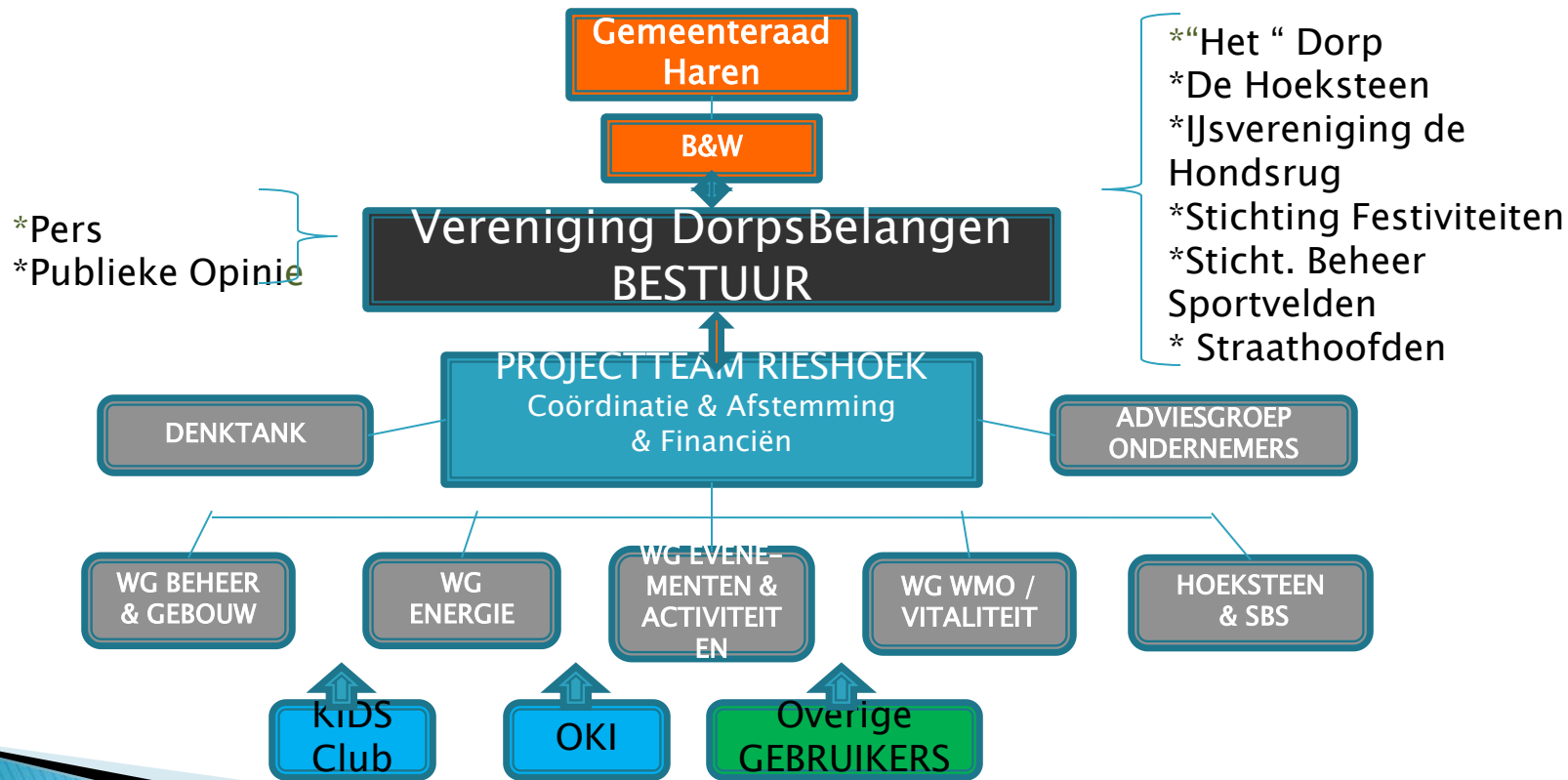
De Rieshoek en het dorp 2

- ▶ Gezamenlijk overleg Hoeksteen, VDB en SBS
 - Afstemmen activiteiten per ontmoetingsplek
 - Centrale agenda
 - Gebouwen onder één beheerorganisatie
 - Opzet ondersteunende dienstverlening

Doelstellingen voor De Rieshoek

- ▶ Behoud gebouw voor Noordlaren en omgeving
- ▶ Zoveel mogelijk maatschappelijke functies
- ▶ Burgerparticipatie en vrijwilligerspool
- ▶ Benutten sterke kanten van gebouw en omgeving
- ▶ Clusteren energie, kennis en kunde
 - Samenwerken met Hoeksteen, SBS, SFN Ijsvereniging etc.
 - Inschakelen dorpsgenoten met groot sociaal netwerk

Organogram Projectteam Rieshoek



Figuur 1

Functies van De Rieshoek

- ▶ Kinderdagverblijf en Kinderopvang
- ▶ Informeel ontmoetingspunt
- ▶ Ruimte voor sport en recreatie
- ▶ Ruimte voor kunst en cultuur
- ▶ Centraal afhaal- en verdeelpunt
 - Maw opzet van voorzieningen

Gerealiseerd in 2015



onderopvang
punt
recreatie

LEFF



Simmers & Dilling & Wol



**Kosten boven leegstand nu al gedekt
echter....**

Toekomst Visie Noordlaren –
projectteam Rieshoek

Succes tot op Heden

- ▶ Heel veel activiteiten in het Dorp (klusdagen, buurtcafés, ondernemer cafés, feesten)
- ▶ Nieuwe netwerken & ontmoeting (jong en oud)
- ▶ Kosten boven leegstand getackeld
- ▶ Discussie leefbaarheid/ zelfredzaamheid/ Noaberschap gestart (Ipad café, reparatie café)
- ▶ Voorkomen van Hoeksche en Kabeljauwsche Twisten: 'ontzuiling' en 1 beheersorganisatie

Wensen Projectteam

- ▶ Faciliteren en meewerken: nu 4 (semi-prof) man ca. 20u/wk is ca. 1.000 uur vrijwilligerswerk/jr o.a.:
- ▶ Energie-sprong (>40% gaat nu uit het dak)
- ▶ Voortgezet gebruik (2016 + x%)
- ▶ Pas op Pennywise Poundfoolish
- ▶ Pilot dislocatie Groep 1 & 2
- ▶ Steun in zakelijkheid
- ▶ Oprichting Dorpscoöperatie



VRAGEN?



Noordlaren TOEN & NU

Kruideniers (1890–1984, max. 7!)

Meerdere bakkers

Slagers (2)

Groenteboer (1)

Melkfabriek

Melkboer

Kerk

Smederij, benzinepomp en fietshandel

Handbal-/Toneel-/Jeugd-vereniging

School (1100–2014) en peuterspeelzaal

Cafés (ooit 9 nu 2)

Dorpshuis

*Van 30 ontmoetingsplekken,
meerdere dagelijks, naar 7
(niet dagelijkse) ontmoetings-
plekken*



Groslijst ideeën (groen & rijp)

Sociaal/Medisch
Ontmoeting
Sport & Spel
Toerisme & Recreatie
Bedrijvigheid

Sociaal / Medisch

-> ken jij zo'n ondernemer?

Kinderdagverblijf (OKI/Alie)

Dagbesteding (Inge Dokter)

Volwassenen café, Dorpswoonkamer & Dorpsterras (inloop)

- *Mikkelhorst dagbestedingsfunctie (houtbewerking).*
- *Idee dependance Quintus voor groep 1 en 2*
- *Vitaliteit & Zelfredzaamheid Ouderen Noordlaren bijv Tablet-Café*
- *Met Buurtbox-Haren vraag-en aanbod hulp in beeld brengen*
- *Fysiotherapeut? (er is al interesse gemeld)*
- *Huisarts?*
- *Voedingsadviezen?*
- *Loket WMO?*
- *Steunpunt Thuiszorg?*
- *Re-integratie?*

Ontmoeting

-> ken jij zo'n ondernemer?

Buurtcafés (per straat, al 2 zeer succesvol)
Noordlaarder Ondernemers café (NOC)

- *'Vriendenclub Rieshoek' lidmaatschap geeft recht op dagdelen?*
- *'Reparatie-Café'?*
- *Thema cafés bijv. Historie Noordlaren, Natuur Noordlaren etc.?*

Sport & Spel

-> ken jij zo'n ondernemer?

Yoga/sport peutergym

Rieshoekkinderen = KID's CLUB

Incidenteel dubbelgebruik wintersport (DE N.M.)

Lopenenzo, hardloop-clinics

Jeu de Boules baan. *Oprichting JDB-club Noordlaren?*

- *Sportschool met buitensportvoorzieningen (Muscle Beach)?*
- *Handenarbeid tafels in Atelier Dilling te huur?*
- *Verjaardag-locatie met sport en doe-voorzieningen ?*
- *Muziekles?*

Recreatie & Toerisme

-> ken jij zo'n Ondernemer?

Passanten-café

- *Museum Noordlaren (vgl historie van de Ijsvereniging). "Eigenheid". Noordlaarder (oude) ansichtkaarten (Abbring), toeristische kaart Noordlaren met looproutes/archit./ ecol./ historisch interessante plekken*
- *Uitvalbasis voor een toeristisch-recreatief ondernemer? (Boogschieten, skelters, elektrische karts, bootcamps, survivals, huttendorp bouwen, beachvolleybalveld, voetbal, basketbal, blote voetenpad etc.)*
- *Logeerruimte voor groepen? (overloop Nivon-huis en de Hondsrug i.o.m.)*
- *Jaarlijkse hardloop Noordlaren/ hardlooproute uitzetten*
- *Bewegingstuin/ all weather fitnessapparaten (bijv. op middenveld skeelerbaan.*
- *Paar picknickbanken erbij)*

Overige Bedrijvigheid

Ondernemers/werkplekken/ Seats-to-Meet (KAR, LopenenZO, ZakenenZo)

Atelier John Dilling

Workshops divers (ZINN, logopedisten, Vreeland Groep)

Pimpen van skateboards & brommers (airbrush JD)

– *Huiswerkklas/begeleiding*

– *Regionale bedrijfsverzamel-werkplek (sociaal-maats. re-integratie? Burger-in.?)*

– *Kringloopwinkel/ huur een plank*