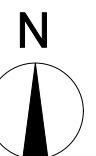
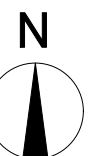


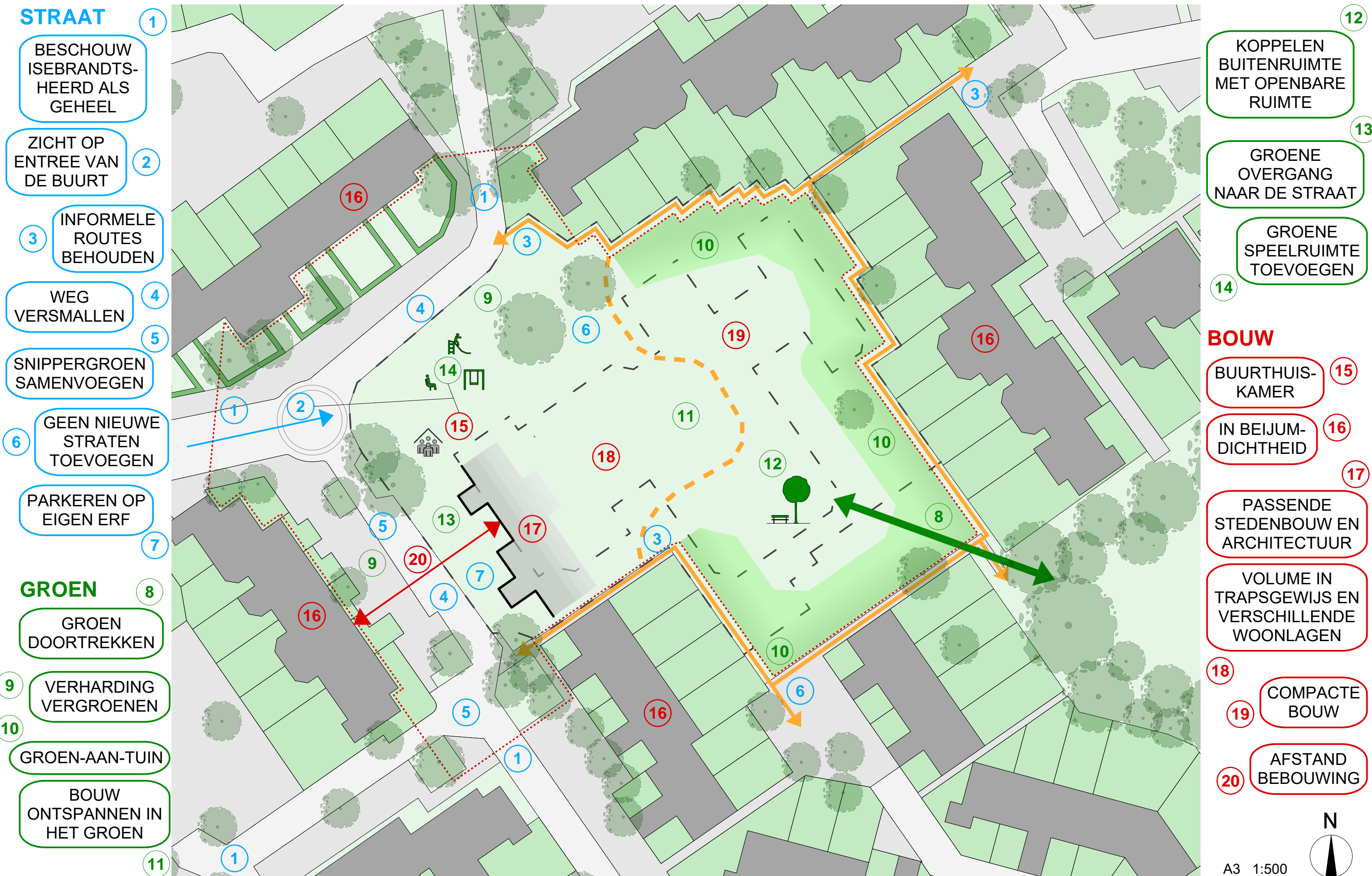
Huidige situatie Isebrandtsheerd



Situatie na sloop school Isebrandtsheerd



Wensen van bewoners Isebrandtsheerd



Wensen van bewoners Isebrandtsheerd

STRAAT

- 1 BESCHOUW ISEBRANDTSHEERD ALS GEHEEL**
Het plangebied wordt vergroot, zodat de omliggende straten erbij worden betrokken. Dit geeft meer mogelijkheden voor herprogrammering en opwaardering van de buurt.
- 2 ZICHT OP ENTREE VAN DE BUURT**
Programmeer en geef deze zijde van de locatie vorm als entree van de buurt.
- 3 INFORMELE ROUTES BEHOUDEN**
Deze paden worden veel gebruikt om van plek naar plek te gaan en om een praatje te maken. Hou deze structuur intact en voeg er zo mogelijk nieuwe achterpaden aan toe.
- 4 WEG VERSMALLLEN**
De weg en de stoep vormen samen een groter verhard oppervlak dan nodig. Bij versmalling van het wegprofiel kan het groener en sfeervoller worden.
- 5 SNIPPERGROEN SAMENVOEGEN**
Het samenvoegen van snippergroen zorgt voor meer beleefbare groene ruimte.
- 6 GEEN NIEUWE STRATEN TOEVOEGEN**
De huidige stratenstructuur werkt goed en om een groene en passende structuur te houden, zijn er geen nieuwe straten gewenst.
- 7 PARKEREN OP EIGEN ERF**
Passend in de huidige structuur, wordt er geconcentreerd en op eigen erf geparkeerd.

GROEN

- 8 GROEN DOORTREKKEN**
Als onderdeel van het groene netwerk, kan het park worden verbonden met collectief groen op de locatie.
- 9 VERHARDING VERGROENEN**
Bij versmalling van de straten en aanleg van parkeerplaatsen, kan worden gewerkt met halfverharding en nieuw groen.
- 10 GROEN-AAN-TUIN**
De tuinen in de Isebrandtsheerd grenzen aan openbare ruimte.
- 11 BOUW ONTSPANNEN IN HET GROEN**
Bouw op een bij-de-opzet-van-de-buurt passende manier, met geleidelijke overgangen van publiek naar privé.
- 12 KOPPELEN BUITENRUIMTE MET OPENBARE RUIMTE**
Er is geen afgesloten collectieve binnentuin, maar de buitenruimten van de nieuwbouw lopen over in de openbare groene ruimte.
- 13 GROENE OVERGANG NAAR DE STRAAT**
Er zijn voortuinen aan de straatzijde.
- 14 GROENE SPEELRUIMTE TOEVOEGEN**
Voor een plek van samenkomst en activiteiten (met kinderen) is een speeltuin in een groene omgeving gewenst.

BOUW

- 15 BUURTHUISKAMER**
In het nieuwe woonprogramma kan een huiskamer worden opgenomen, waar de (buurt-) bewoners elkaar kunnen ontmoeten.
- 16 IN BEIJUM-DICHTHEID**
Bouw in de gemiddelde dichtheid van de Isebrandtsheerd van ca. 50 won./ha.
- 17 PASSENDE STEDENBOUW EN ARCHITECTUUR**
Bouw in een vergelijkbare architectuur als- en passend in de bestaande structuur van Beijum.
- 18 VOLUME IN TRAPSGEWIJS EN VERSCHILLENDE WOONLAGEN**
Bouw in verschillende hoogten en diepten, zoals de bestaande architectuur.
- 19 COMPACTE BOUW**
Bouw compact houden en in vergelijkbare grootte als het bestaande. Geen grote volumes.
- 20 AFSTAND BEBOUWING**
Afstand houden tussen de verschillende bouwdelen aan weerszijden van de straat, zoals in de huidige situatie.