

Huiselijk geweld en Kindermishandeling

Beeldvormende sessie gemeenteraad Groningen
23 november 2022

Agenda beeldvormende sessie

1. Gemeentelijke aanpak huiselijk geweld en kindermishandeling:

1. Vormen van huiselijk geweld en voorbeelden
2. Feiten en cijfers – landelijk – in Groningen
3. Wat doen we als gemeente? Wat heeft versterking?

2. Veilig thuis over opdracht, werkwijze, ketensamenwerking

3. WijGroningen over werkwijze, gezinsprofielen, problematiek en ketensamenwerking

Vormen van huiselijk geweld

- Fysieke mishandeling
- Fysieke verwaarlozing
- Emotionele/psychische mishandeling
- Emotionele/psychische verwaarlozing
- Seksueel geweld
- Vrouwelijke genitale verminking
- Getuige zijn van (de gevolgen van) geweld in het gezin
- Stalking (femicide)
- Financiële uitbuiting

Voorbeelden uit de praktijk *vanuit de Wij en VT*

1. Acueel
2. Complex
3. Stalking

Feiten en cijfers: Aantal meldingen VT 2021

gemeente	kindermishandeling	huiselijk geweld	totaal unieke meldingen
Buiten provincie	21	15	28
Eemsdelta	184	204	328
Groningen	854	1075	1591
Het Hogeland	130	130	224
Midden-Groningen	244	236	392
Oldambt	187	150	277
Onbekend	4	5	16
Pekela	69	65	104
Stadskanaal	134	146	226
Veendam	191	147	262
Westerkwartier	137	205	286
Westerwolde	108	113	182
	2263	2491	3916

Cijfers kindermishandeling

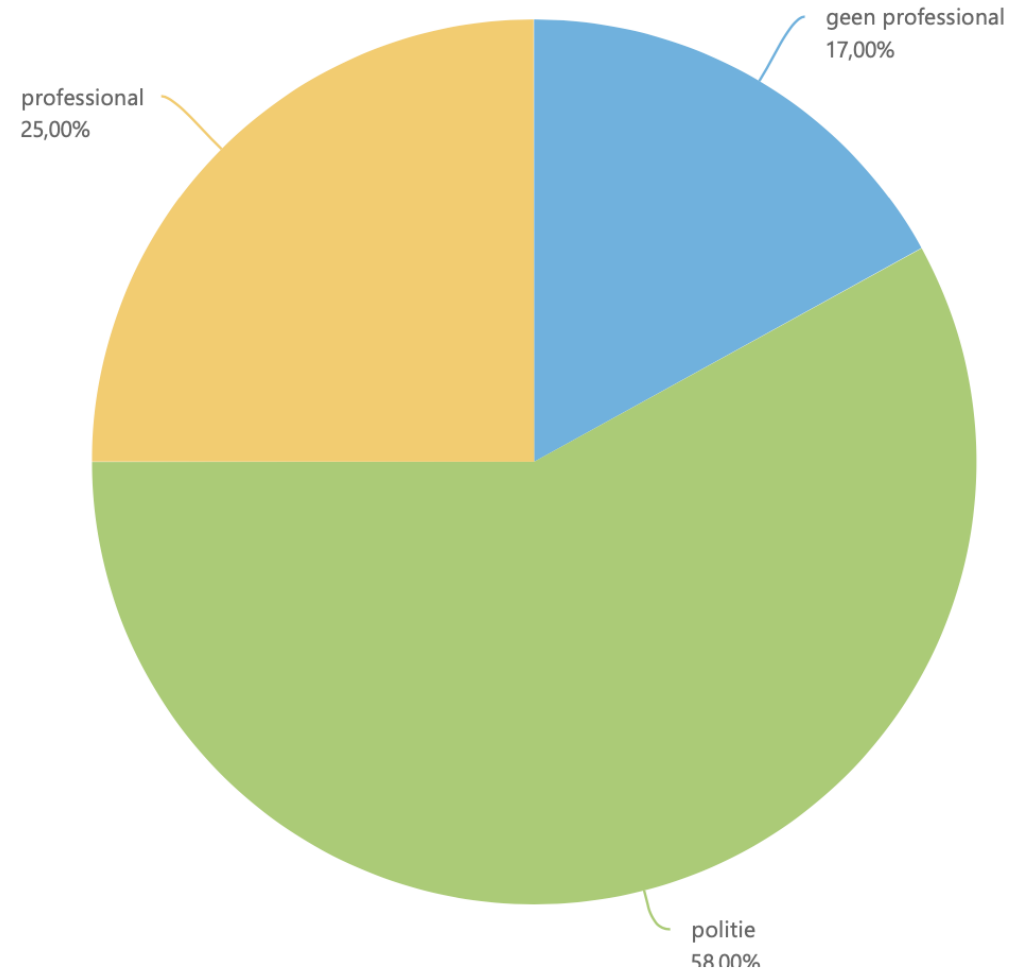
	Veilig Thuis 2021 Meldingen	VWS schatting* Vóórkomen	Onderzoek Zelfrapportages Ervaring met KMH	
Landelijk	60.905	119.000 = 3% van alle kinderen	24,7% 26,4%	scholieren 12-17 jaar scholieren groep 7-8**

* Nationale Jaarprevalentiestudie Mishandeling

** Nederlandse ACE-study

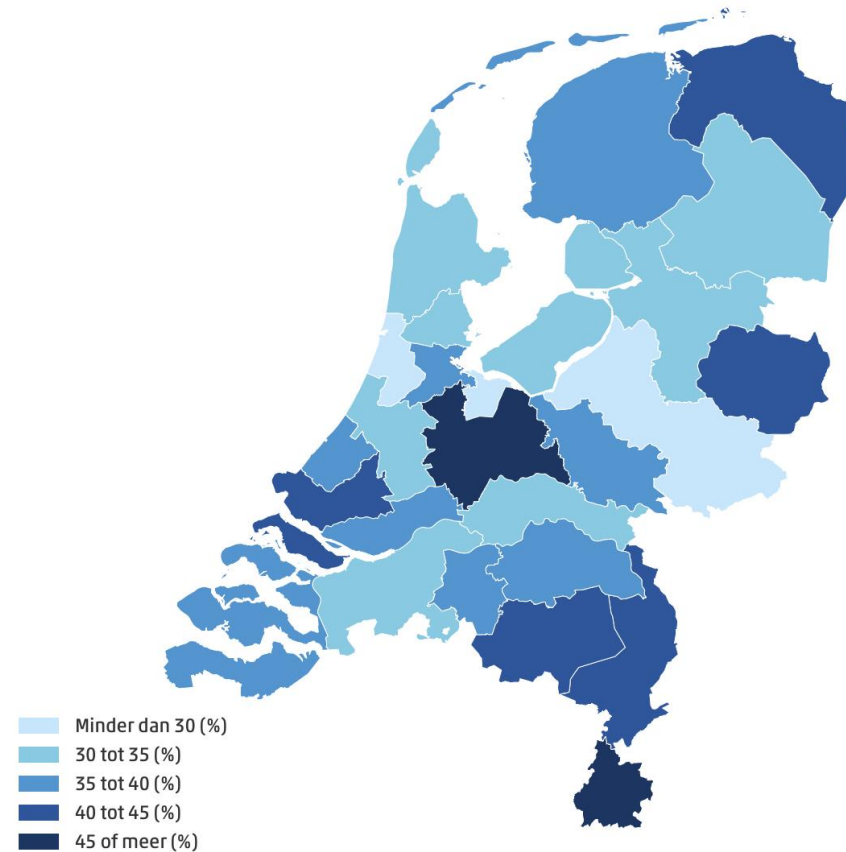
Feiten cijfers

Wie melden bij VT?

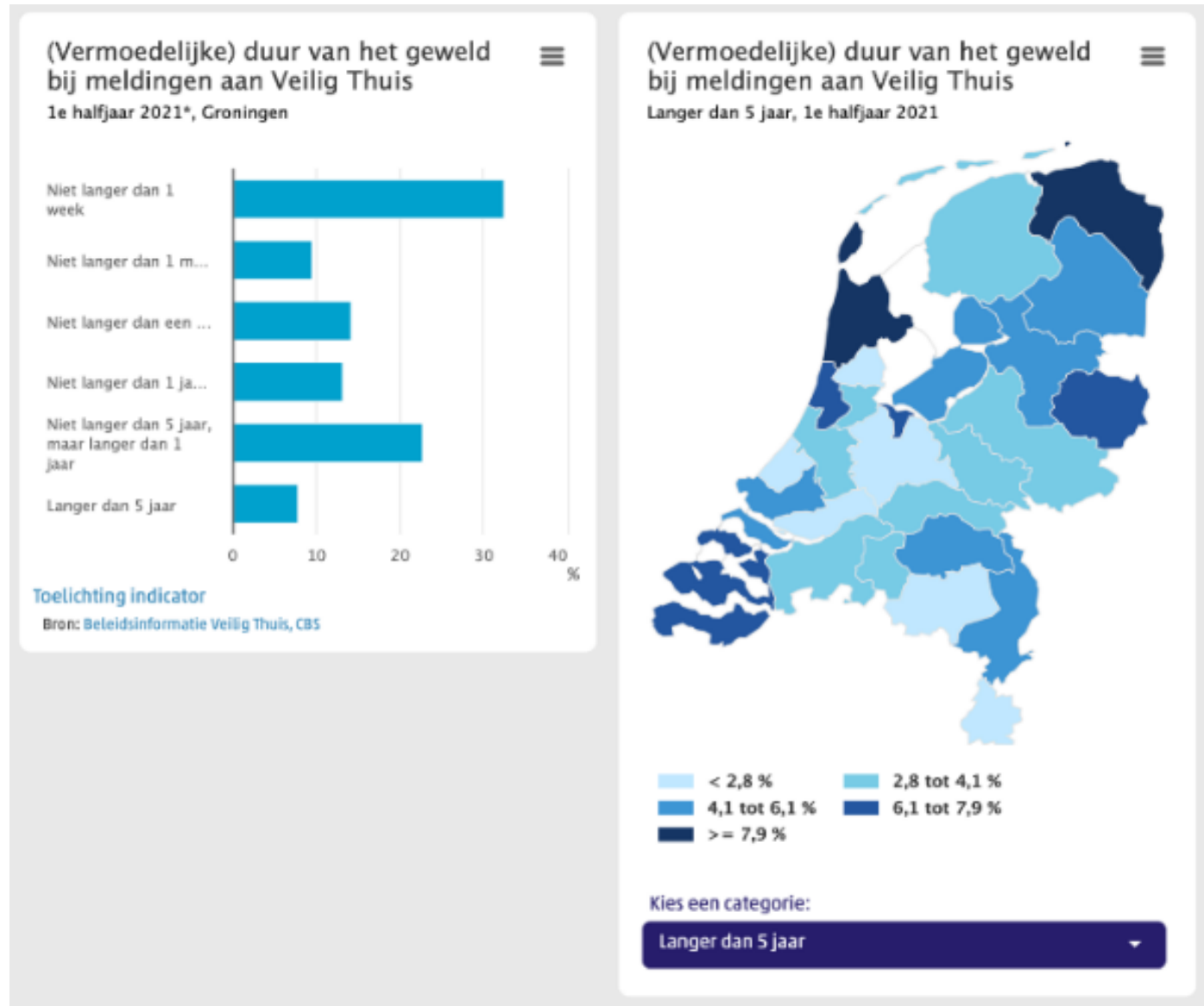


Feiten en cijfers: Aantal hermeldingen Nederland (CBS 2022)

Hermeldingen bij Veilig Thuis per regio, eerste halfjaar 2022*



Feiten en cijfers: Langdurig huiselijk geweld (> 5 jaar)



Regionaal beleid & Uitvoering

1. Regionale aanpak Geweld Hoort Nergens Thuis

1. Eerder en beter in beeld
2. Stoppen en duurzaam oplossen

2. Regionale uitvoeringsorganisaties

1. Veilig Thuis Groningen
2. Vrouwenopvang
3. Centrum Seksueel geweld

NB

Gemeente Groningen is hier de centrumgemeente (verantwoordelijk voor afstemming in de regio + gemeenschappelijk opdrachtgeverschap)

Regionaal beleid & uitvoering

Wat doen we nu in de regio, *naast* het werk van de lokale teams?

1. ICM bij huisverboden
2. MDA++ voor complexe langdurige casuïstiek
3. Ambulante aanpak vanuit Vrouwenopvang
4. Samenwerkingsafspraken Lokale Teams en Veilig Thuis
5. Werken met landelijk kwaliteitskader, zelfscans en verbeterplannen
6. Nog te ontwikkelen: aanpak schadelijke praktijken
7. Training lokale teams systeemgericht werken (interactiepatronen binnen het gezin, de relatie) en intervisie/casuïstiek besprekingen

Gemeente Groningen

1. WijGroningen alle geweld in afhankelijkheidsrelaties
2. Extra inzet preventie kindermishandeling
 1. Campagnes gericht op omstanders
 2. Ondersteunen invoeren Meldcode kindermishandeling zorg, onderwijs,
 - Samenwerking met onderwijs (netwerk 180 aandachtsfunctionarissen)
3. In ontwikkeling: Aanpak intieme terreur (stalking, femicide ex-partner geweld)
Overigens spelen bij femicide ook andere complexe oorzaken/aanleidingen en vaak ook zonder voorafgaand hg.
4. Versterken opdrachtgeverschap
 1. Samen met WijGroningen: kwaliteitskader, zelfscan, verbeterplan
 1. Gemeente: ontwikkeling beleidskader gemeente Groningen
 2. Governance VT in de regio wordt nu uitgewerkt
5. Versterken regie op samenwerking
 1. Samen met WijGroningen en Veilig Thuis --> ontwikkeloverleg
 2. Aansluitend met Vrouwenopvang, politie, ...

Onderzoek Verwey Jonker Instituut

Een kwestie van lange adem - 2020

NB Groninger regio heeft mee gedaan met dit onderzoek

- Een kwestie van lange adem
 - Bij 29% is na een half jaar het geweld gestopt (na melding bij Veilig Thuis)
 - 53% heeft dan nog te maken met veel en ernstig geweld
- Waar hangt huiselijk geweld mee samen - kip en ei
 - 61% is werkloos, 56% leeft in armoede
 - Verslaving, verstandelijke beperking, persoonlijkheidsproblematiek, geschiedenis van geweld, stress
- Effecten huiselijk geweld
 - Traumaklachten, emotionele onveiligheid voor kinderen, ziekte/uitval
 - Herhaling – nu en in de toekomst (intergenerationeel)

Onderzoek Verwey Jonker Instituut

Wat werkt?

- Alle betrokken professionals hebben aandacht voor veiligheid en maken het bespreekbaar
- De samenwerking is multidisciplinair en systeemgericht
 - Screening op traumaklachten, onderliggende patronen
- Casusregie is belegd bij één partij
- Inzet gespecialiseerde kennis
- Meer aandacht nodig voor
 - Kinderen
 - Plegers – time out

Welke acties zijn nodig om meer succes te boeken?

- Beter signaleren, sneller melden
 - Medewerking nodig van omstanders, professionals in onderwijs, zorg, schuldhulpverlening, et cetera (meer dan alleen meldcode HGKMH)
 - Laagdrempelige hulp uitbreiden (o.a. door inzet ervaringsdeskundigen)
- Snel naar binnen en gezamenlijk aanpakken
 - Ambitie: binnen 24 uur naar binnen
 - Verdere versterking samenwerking WijGroningen en Veilig Thuis – en andere netwerk partners (ook in kader Toekomstscenario)
 - Gezamenlijke aanpak, gelijke gerichtheid, altijd
 - → individuele slachtoffers en plegers, volwassenen en kinderen (traumasensitief)
 - → systeem als geheel (systeemgericht)
- Duurzaam oplossen (oorzaken) – vasthouden – voorkomen hermeldingen
 - Meer ruimte en tijd voor hulpverlening
 - Langdurig betrokken en in contact met gezinnen

VT Missie en Visie

Missie

Jeugdbescherming Noord & Veilig Thuis Groningen staat voor een veilig thuis voor iedereen. Ieder kind heeft het recht om op te groeien tot een gezonde en evenwichtige volwassene en iedere volwassene heeft het recht op een veilig thuis. Wij treden op namens de overheid en de samenleving als de veiligheid van kwetsbare burgers wordt bedreigd.

Visie

We willen een duurzaam veilig thuis bereiken. Wij gaan in ons werk uit van de krachten die al aanwezig zijn in het gezin (Signs of Safety). We werken samen met het gezin en met het sociale en professionele netwerk. Onze betrokkenheid is zo licht als mogelijk en zo zwaar als noodzakelijk. Vanuit onze unieke positie in zowel jeugdzorglandschap als veiligheidsketen leveren we een actieve bijdrage aan transformatiedoelen.

Wettelijke en bovenwettelijke taken

▪ Wettelijke taken

- het geven van advies aan professionals en omstanders en zo nodig het bieden van ondersteuning aan ieder die in verband met een vermoeden van huiselijk geweld of kindermishandeling om dit advies vraagt;
- meldingen in ontvangst nemen;
 - onderzoek doen of er daadwerkelijk sprake is van huiselijk geweld of kindermishandeling;
 - zo nodig vervolgstappen in gang zetten in de vorm van overgedragen naar vrijwillige hulp, de Raad informeren en/of aangifte doen bij de politie;
 - een terugkoppeling aan de melder.

▪ Bovenwettelijke taken

- Intensief casemanagement
- Kenniscentrum
- Meldpunt CSG voor Groningen en Drenthe
- MDA++

VT – (*voorzet van HH*)

- Wachtlijstproblematiek
 - Landelijk, ook in Groningen
 - Alle inzet erop gericht dit te voorkomen
 - » En als ze er toch zijn, ze weg te werken
- Oorzaken van verschillende orde
 - Toenemende meldingen (in verleden)
 - Personeelstekort (ziekte, verloop, arbeidsmarkt)
 - Vertraging in overdracht naar lokale teams
- Oplossingen
 - Zorg voor personeel
 - Verbeterde werkwijze, sneller en samen

VT

- ROL IN DE KETEN
 - Afstemming lokale teams, politie, justitie, GI's en RvK
 - » Afstemming meldingen
 - » Overdrachtstafels
 - » Beschermstafels
 - » Actie overleg strafbare kindermishandeling
 - » Lokaal en 3 Noord



Geweld in afhankelijkheidsrelaties (GIAR)

Werkwijze WIJ Groningen

Na melding van geweld in afhankelijkheidsrelaties



Fase 1

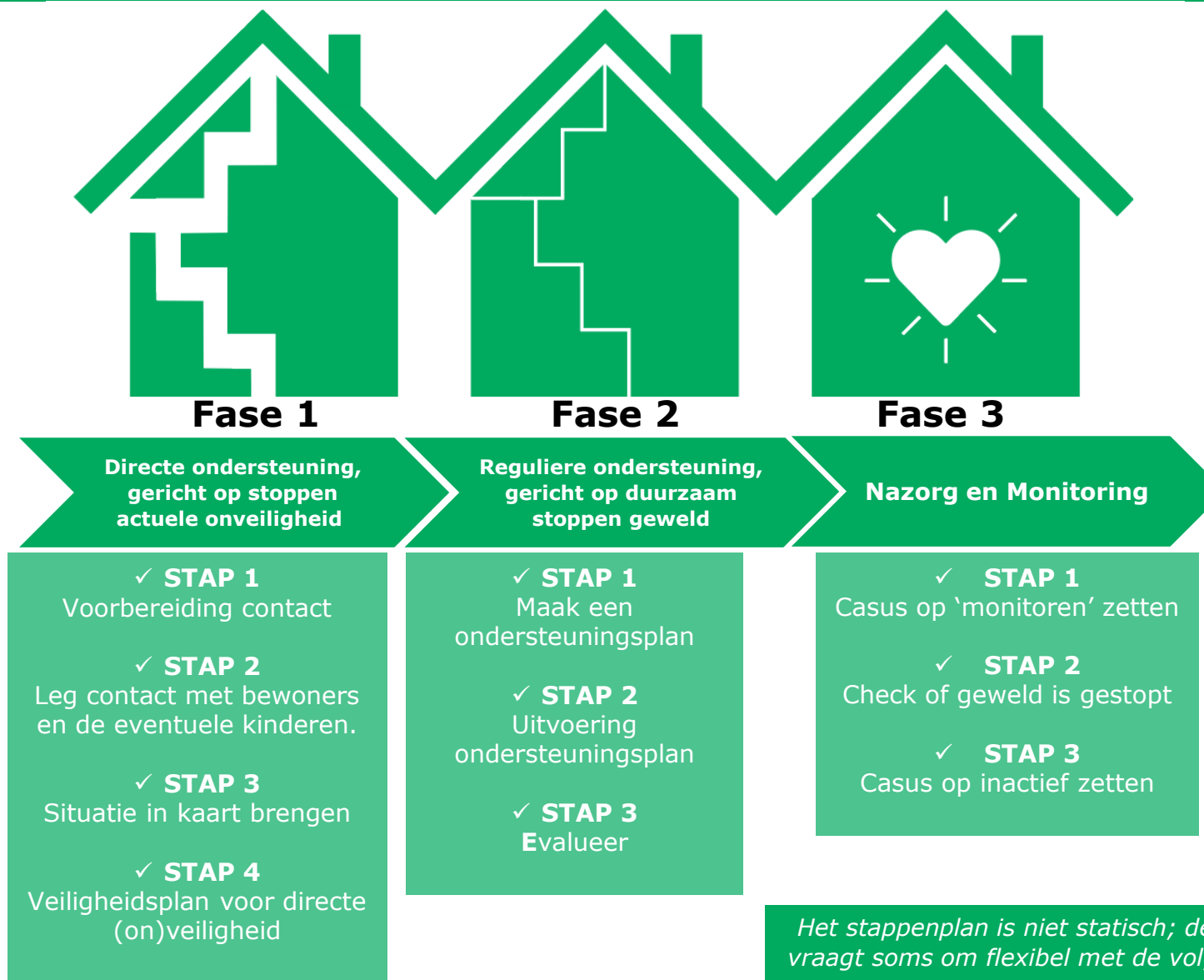
Fase 2

Fase 3

Directe ondersteuning, gericht op stoppen actuele onveiligheid

Directe ondersteuning, gericht op stoppen actuele onveiligheid

Nazorg en Monitoring

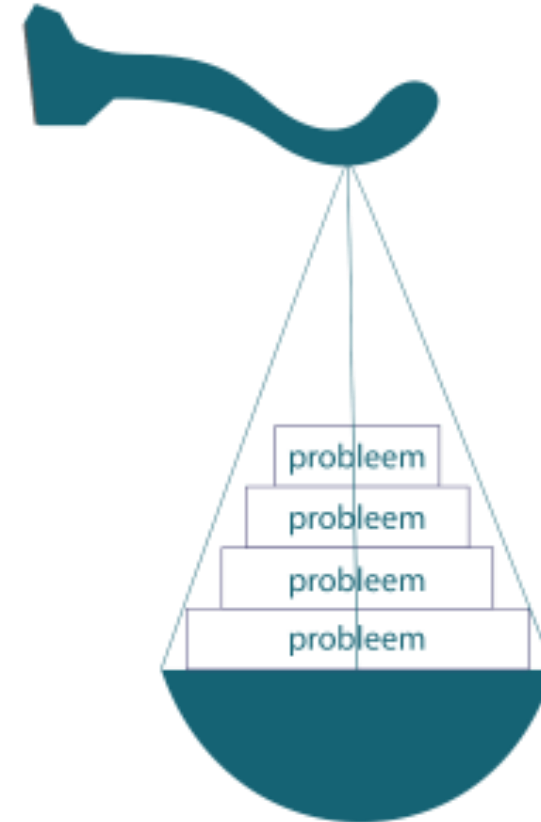


Het stappenplan is niet statisch; de ernst of urgentie van de situatie vraagt soms om flexibel met de volgorde van de stappen om te gaan.



Gezinsprofielen

- Opeenstapeling van problemen
- Merendeel van de gezinnen ernstig en veelvuldig geweld (meer dan 22 keer per jaar)
- Veel meer opvoedstress bij deze gezinnen
- Veel werkloosheid en veel gezinnen leven onder de armoedegrens
- GGZ problematiek, alcoholgebruik





Problematiek

1. Intieme terreur
2. Gezin in de stress
3. Langdurige zorg
4. Kindgedrag en opvoedstress
5. Complexe conflictscheidingen

→ De verschillende profielen vragen om een andere benaderingen en brengen andere veiligheidsrisico's met zich mee



Belangrijke ketenpartners

Algemeen

- Veilig thuis Groningen
- Politie
- Spoed voor jeugd
- Jeugdbescherming Noord
- Intensief casemanagement Veilig Thuis
- Raad voor de Kinderbescherming
- Actiecentrum Veiligheid en Zorg

Crisis

- AFPN
- De Waag
- Lentis
- Wender

Overig

- De Evenaar
- Fier
- Reclassering Noord Nederland
- Leger des Heils
- William Schrikker Groep
- Website sociale kaart

Samenwerking WijGroningen en VT

- Triage – overdrachtstafels – nieuwe werkwijze
 - Sneller
 - Gezamenlijke beslissing en commitment
 - Beter maatwerk – benutten elkaars expertise/kennis
 - Minder hermeldingen
- Advies en overleg over specifieke casuïstiek

Verder versterken netwerksamenwerking gemeente Groningen, WijGroningen en VT

- Ontwikkeloverleg
 - Versterken samenwerking in de uitvoering
 - Identificeren knelpunten – deze aanpakken
- Uitbreiden samenwerkings-afspraken in de uitvoering met andere netwerkpartners
 - Politie
 - Vrouwenopvang
 - GGZ, Lentis, Cosus

Vervolg

- Nota huiselijk geweld en kindermishandeling gemeente Groningen
 - Voorstellen voor intensivering aanpak
- Planning
 - Tweede kwartaal