

Beeldvormende sessie Netcongestie



Woensdag 24 april 14:00 – 15:15 uur

Eppie Silvius – Programmamanager Energie
Greetje Bronsema - Enexis
Chris Munneke – Programma Energie
Hanna van der Heide – de Vries – Groningen Stroomt door

Inhoud

Inleiding door programmamanager Energie Eppie Silvius

1. Presentatie Enexis over Regionale Netinfrastructuur ca. 25 min
2. De gevolgen voor de gemeente Groningen ca. 30 min
 - Mogelijke oplossingen
 - Strategie korte en lange termijn
3. Toelichting op Groningen Stroomt Door ca. 20 min

Gevolgen voor de gemeente Groningen



Voorpagina 112 Ter Apel Ring Zuid Boerenprotesten Aardbeving



Een impressie van de nieuwe school
© Gemeente Groningen

Stijgende bouwkosten en elektriciteitsnet is vol

Als de gemeenteraad akkoord gaat met de plannen van het stadsbestuur gaat de bouw naar verwachting na de zomervakantie van start. Maar de gemeente houdt al rekening met stijgende bouwkosten en problemen met de aansluiting op het elektriciteitsnet. Het net zit vol en nieuwe aanvragen komen op een wachtlijst. Dat geldt ook voor de nieuwbouw van de school. Wat dat precies betekent en wat voor invloed dat heeft op de bouw, wordt nog onderzocht.

De leerlingen van de Bisschop Bekkers school worden tijdens de bouw ondergebracht in een tijdelijke locatie. Het nieuwe schoolgebouw moet in september 2025 klaar zijn.

DAGBLAD VAN HET NOORDEN

VOORPAGINA NET BINNEN GRONINGEN DRENTHE PODCAST CULTUUR SPORT WERK MENINGEN

Opening nieuwe opvang Oekraïeners afgeblazen door 'domme fout' van gemeente Groningen. Vergeten genoeg stroomcapaciteit aan te vragen

Johan de Veer - 21 februari 2024, 13:28 - Stad

Deel dit artikel



Enexis: duizenden transformatorhuisjes nodig, eenderde straten gaat open

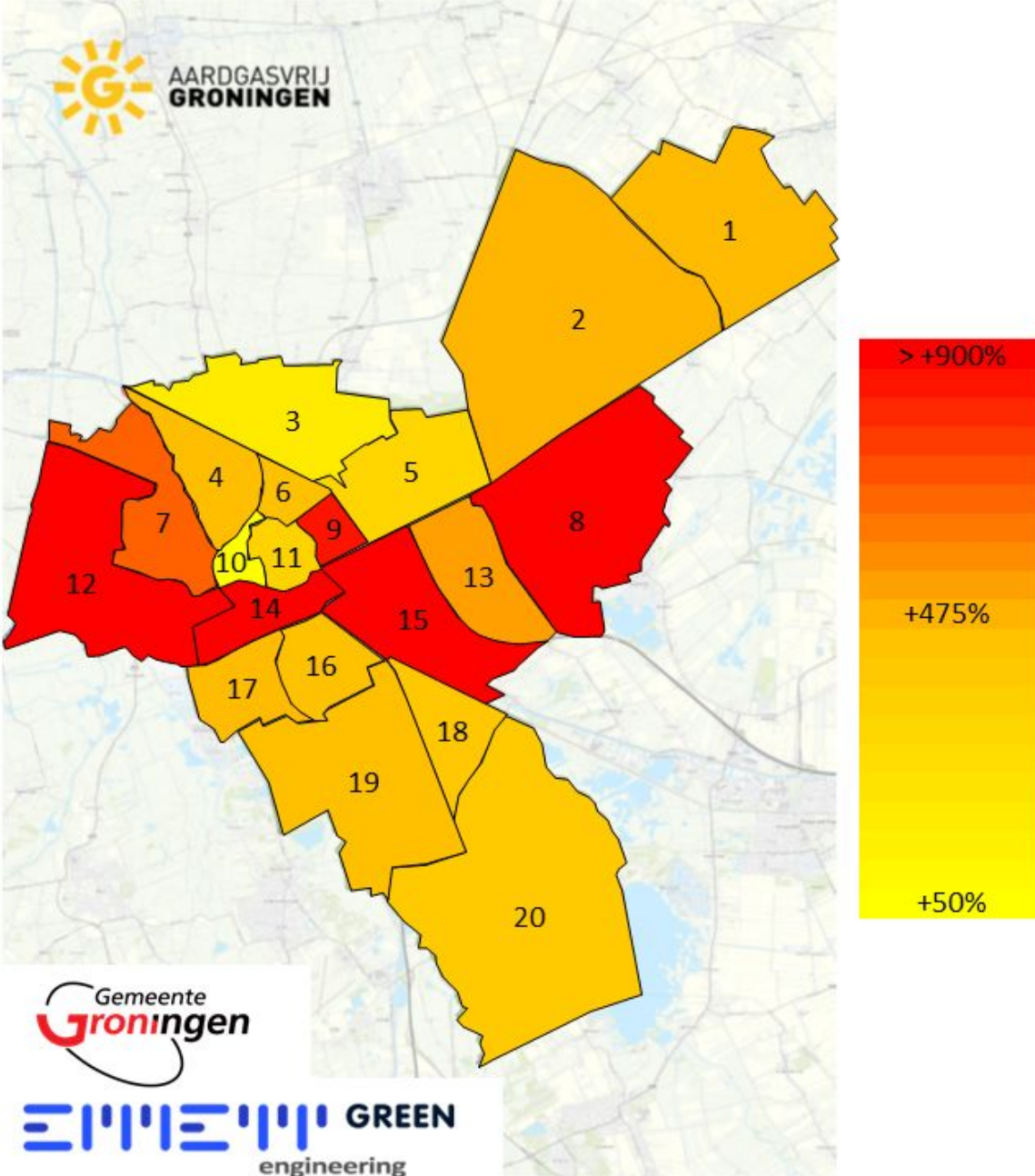
Straten moeten opengebrouwen en duizenden nieuwe transformatorhuisjes voorkomen dat wijken zonder stroom komen te zitten. Netcongestie heeft huishoudens, zegt netbeheerder Enexis. Daarom zijn snel maatregelen nodig, netbeheerder Alliander de komst al aan van 20.000 nieuwe transformatorhuisjes dat gaat lukken.

Analogie met het wegennet

Term		Term	
Hoogspanningsnet 380-220-150-110kV	TenneT	Snelwegen (100-130km/u)	Rijkswaterstaat
Middenspanningsnet 25-10-3kV	Enexis	Gebiedsontsluitingswegen (50 & 80km/u)	Provincie/gemeente
Laagspanningsnet 230V	Enexis	Erftoegangswegen (30 & 60km/u)	Gemeente
Hoogspanningsstations	TenneT/Enexis	Knooppunten/ op- en afritten	
Netcongestie		File	
Batterijen		Parkeergarages	



Groei van elektriciteitsvraag



In 2050 gemiddeld factor 3-5 meer elektriciteit en elektriciteitsinfrastructuur nodig.

- Hoogspanningstations
- Middenspanningstations
- Laagspanningstations
- Kabeltracés

Het HS/MS station De Hunze



Het MS/MS Schakelstation



- 12 extra locaties in de gemeente Groningen
- Tot 850m² ruimtebeslag
- Vooral bij gebiedsontwikkelingen



MS/LS Station

- 'elektriciteitshuisje'
- Huidig 740
- Extra 770 in de Gemeente Groningen
- Per station 32 m² grond nodig
- Totaal 2,4 ha nodig (veelal openbaar gebied)

Wat zijn de gevolgen voor de gemeente Groningen?

- Ondanks miljardeninvestering kan het tempo niet bijgehouden worden. Circa 25% van de vraag kan de komende 10 jaar NIET worden ingevuld. Gevolg:
- Bedrijven krijgen nu geen grootverbruikersaansluiting; kunnen niet uitbreiden/investeren/verduurzamen → oplopende wachtlijst
- Mogelijk eerste particuliere woningen vanaf 2026 geen kleinverbruikersaansluiting
- Raakt meeste programma's (woningbouw, bedrijven, mobiliteit, energietransitie)
- Vanaf 2030 pas weer zicht op aansluitingen
- Geen aansluiting? -> geen ontwikkeling!
- Bezig met inventarisatie gevolgen voor projecten

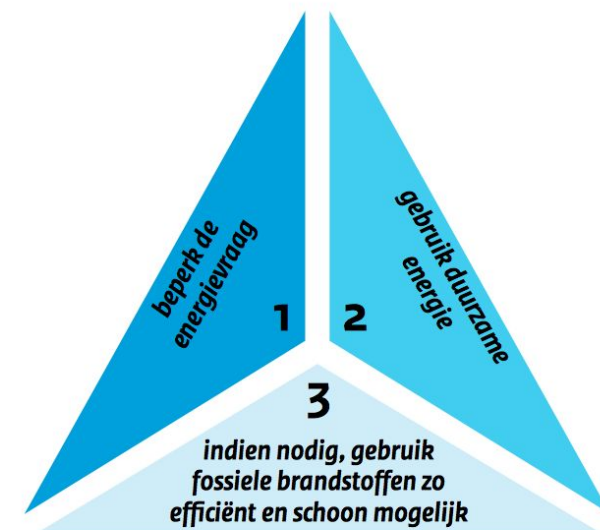
**TASK
FORCE**

5 meest voor de hand liggende oplossingen

1. Minder elektriciteit verbruiken

Inzetten op besparen/isoleren

= de Routekaart CO₂ neutraal

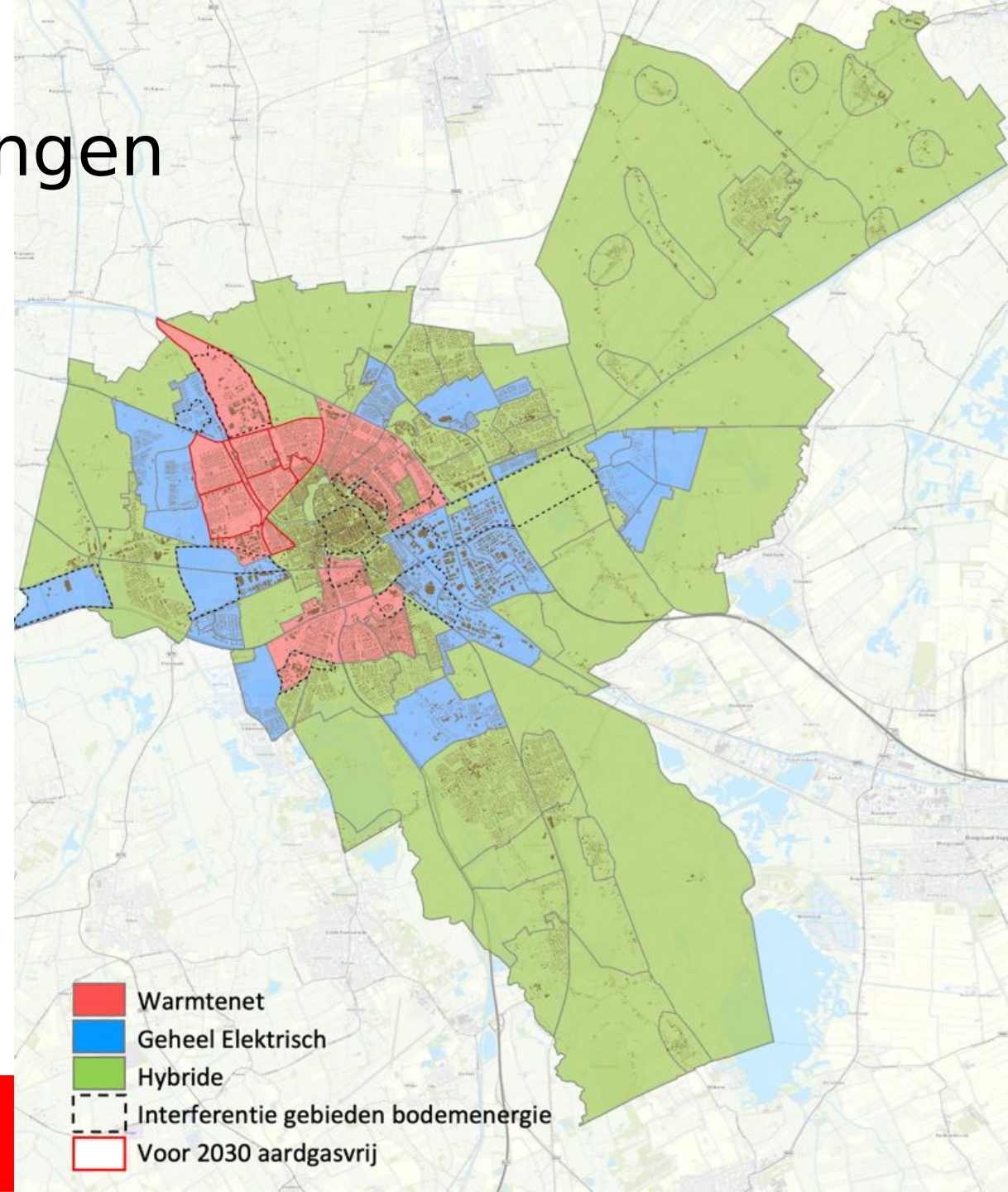


Trias Energetica

Oplossingen

2. Energie in de juiste vorm aanbieden

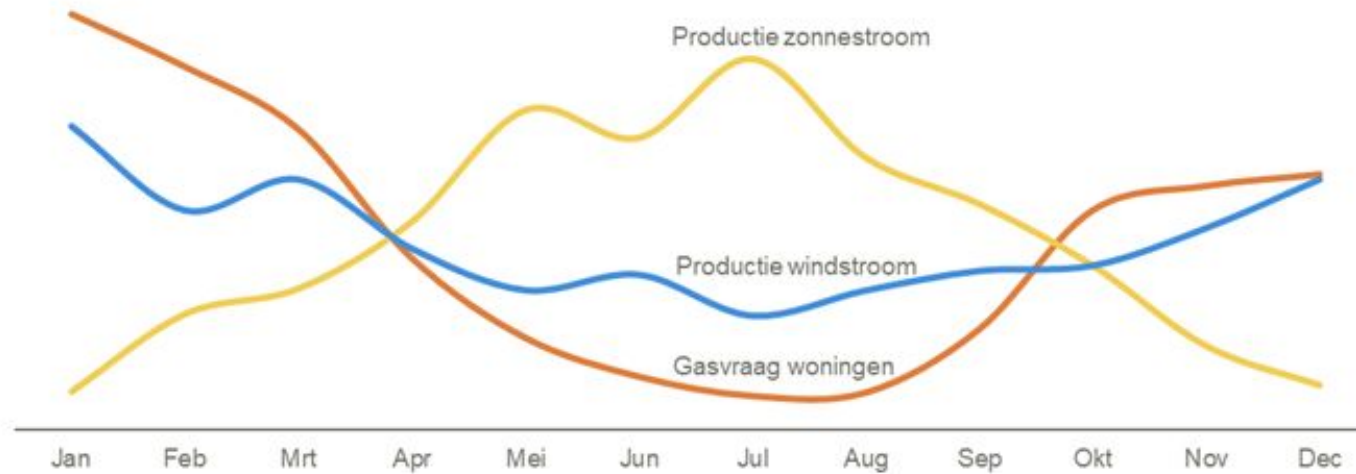
Vraag naar warmte? →
Warmte leveren



Oplossingen

3. Evenwichtige energiemix

Minder zonne-energie, meer windenergie



Oplossingen

4. Opslag

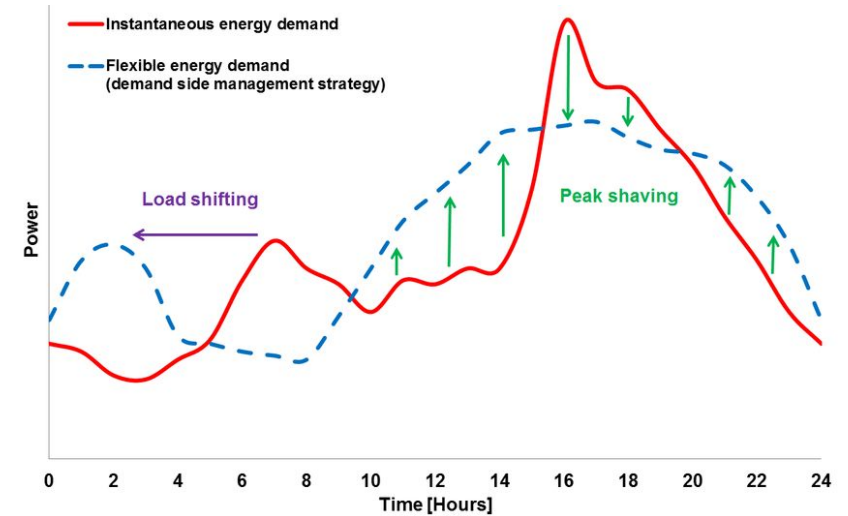
- Batterijen (bij veranderende wetgeving)
 - 'Achter de meter'
 - In elektrische auto's
 - Buurtbatterij
 - Gridbatterij
- Opslaan als warmte
- Opslaan als H₂



Oplossingen

5. Congestiemanagement

- Load shifting / peak shaving
- Vraag en aanbod bij elkaar brengen
- Smart grids / Energy hubs
 - Groningen Stroomt Door



Oplossingen waar wij geen grip op hebben

- De 'vluchtstrook' gebruiken
- Salderingsregeling
- Energiedelen (Energiewet)
- Externe factoren



Oplossingen

Prioriteren

- Welke netinfra projecten eerst?
- Wie krijgt wel en wie niet een aansluiting?
 - ACM
 - Provinciaal Meerjarenprogramma Infrastructuur en Klimaat

Eigenlijk geen echte oplossing

Oplossingen

Last but not least **Netverzwaring**

Sneller bouwen en investeren in het uitbreiden van het elektriciteitsnet

- Procedures versnellen
- Energy board
 - Provinciaal Meerjarenprogramma Infrastructuur en Klimaat
 - Regionale Energiestrategie
- Gelijkstroom???

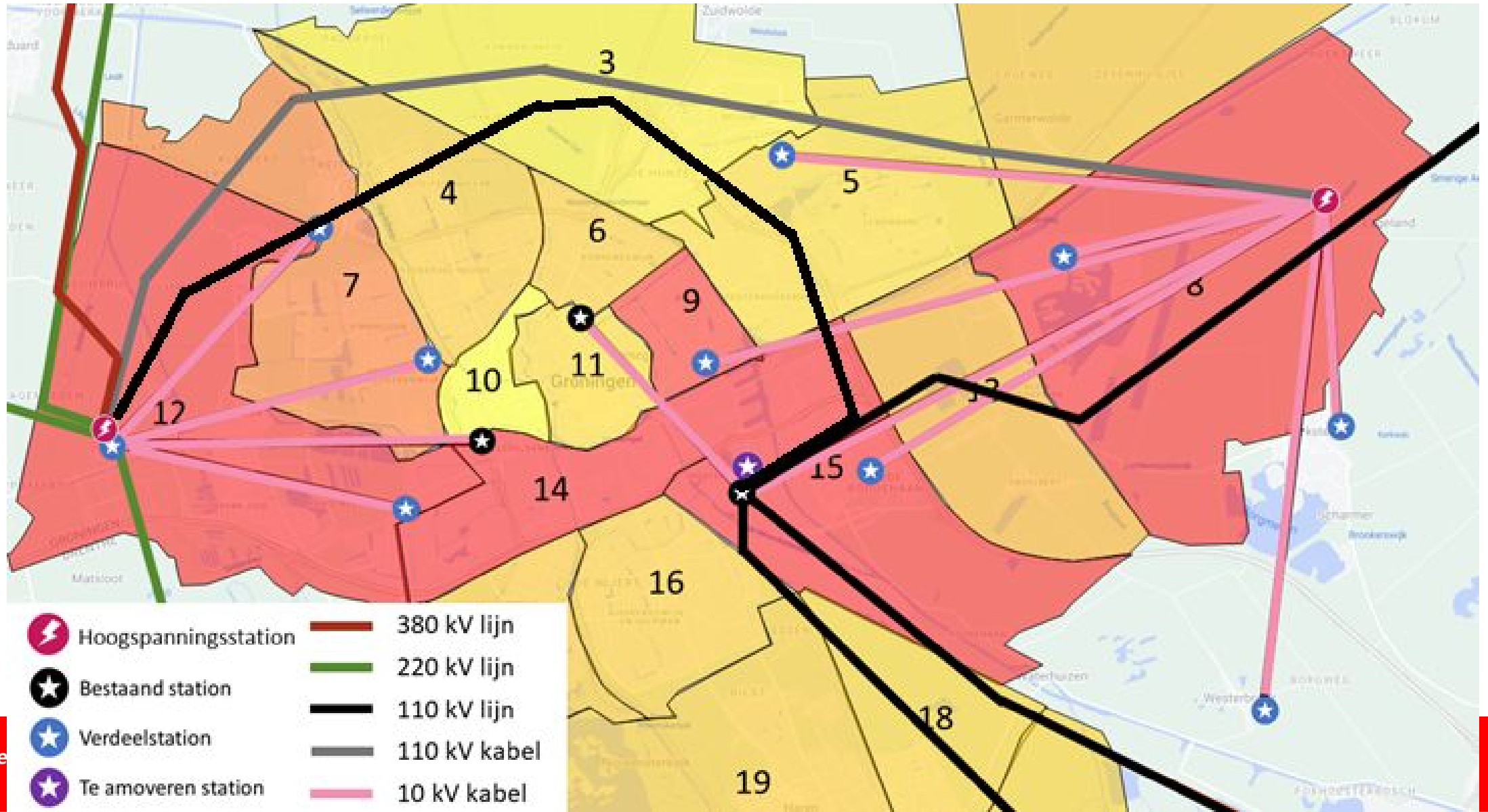
Strategie korte termijn (tot 2030)

- Groningen CO₂-neutraal 2035
- Van reactief naar proactief
- Netcongestievraagstukken en procedures prioriteren
- Groningen Stroomt Door

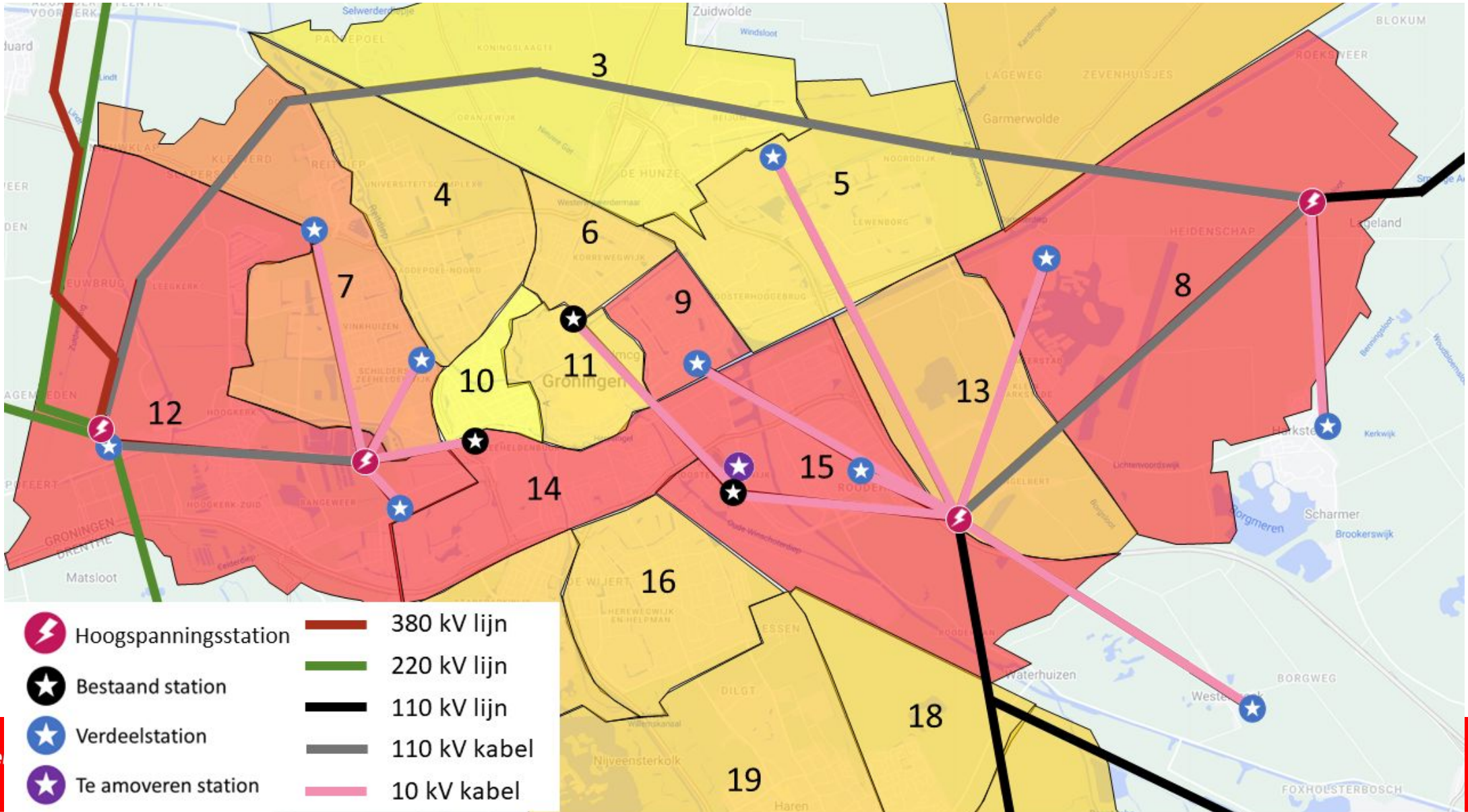
Strategie lange termijn (2030-2050)

- Vergroten netcapaciteit
 - Randvoorwaardelijk voor versnelling van verduurzaming (maatregelen 28-30 Nij Begun)
 - In dat kader wordt in Nij Begun ook genoemd: *“Samen met netbeheerders wordt alles in het werk gesteld om congestie op het laagspanningsnet in Groningen te voorkomen.”*
- Inzetten op Net van de Toekomst
 - Onderdeel Economische Agenda (maatregel 35 Nij Begun)

Strategie lange termijn (2030-2050)



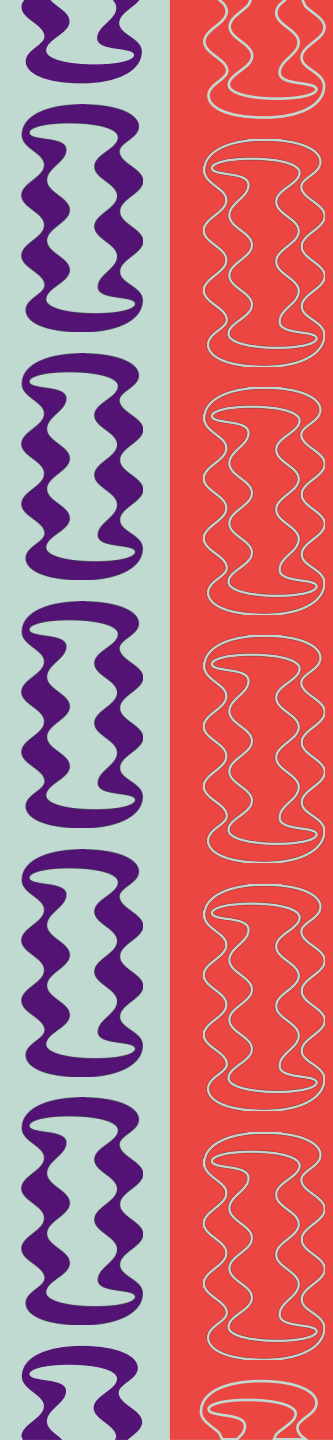
Strategie lange termijn (2030-2050)



**GRONINGEN
STROOMT
DOOR**

Congestieoplossingen op bedrijventerreinen

Projectmanager Hanna van der Heide - de Vries



Toekomstbestendigheid bedrijventerreinen

**GRONINGEN
STROOMT
DOOR**

Uitdagingen

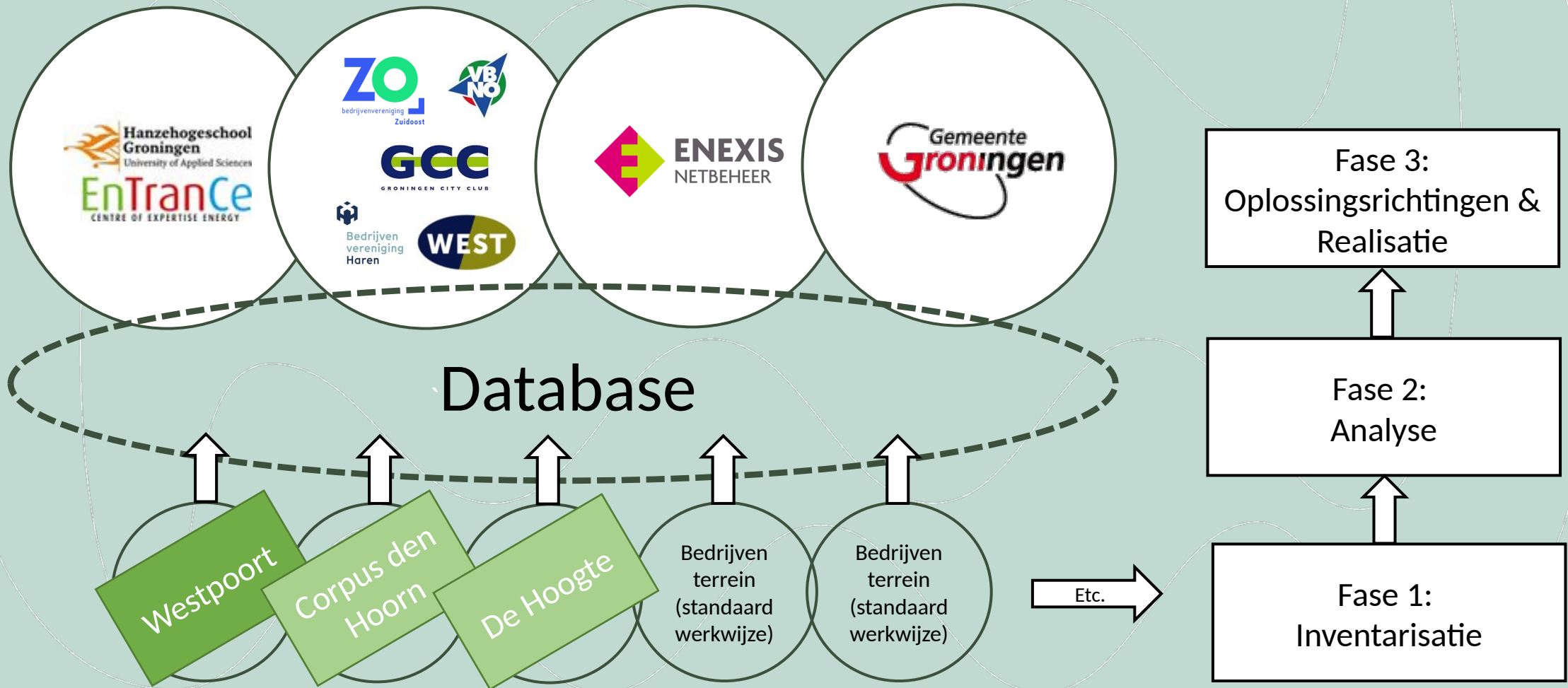
- Nieuwe bedrijven kunnen zich niet vestigen
- Huidige bedrijven kunnen niet uitbreiden
- Bedrijven kunnen niet verduurzamen: zonnepanelen installeren en/of wagenpark elektrificeren
- Gemeente kan kavels niet verkopen

Aanpak

- Verzwaren – **Verslimmen**
- De gemeente zet met Groningen Stroomt Door in op **het slimmer benutten van de bestaande infrastructuur**

Congestieoplossingen door samenwerking

**GRONINGEN
STROOMT
DOOR**



Een unieke samenwerking

De uitdagingen in kansen omzetten

- Uniforme werkwijze in hele gemeente
- Gebiedsgericht én gemeentebreed
- Programma-overstijgend: energie (en ruimtelijke economie)



Mogelijke oplossingsrichtingen

Kansen

- Lokale opwek, lokale afname
- Batterijopslag
- Slim energie delen (energy hubs/energiecoöperaties)
- Verduurzaming en besparing
- Gebruik maken van elkaars laadinfrastructuur

= minder afhankelijk van het net!

Resultaten tot nu toe

- Pilot **Westpoort** analyse-fase afgerond. Uitkomsten:
 - Koppelkans restwarmte delen
 - Beter benutten lokale net > vervolgstudie naar haalbaarheid
 - Bewustwording gecreëerd bij bedrijven
- Twee projecten gestart op **Corpus den Hoorn** en **De Hoogte**
- In **Zuid-Oost** met verschillende initiatieven in gesprek
- Veel welwillendheid om samen te werken
- Bedrijven staan open om data te delen

Wegen en Beren ...

- Urgentie wordt nog niet overal gevoeld □ deelname bedrijven
- Financiering oplossing



Vervolg

- Van analyse naar realisatie
- Opschalen
- Provincie
- Samenwerking Groningen Werkt Slim

groningenstroomtdoor.nl/contact